

Portfolio

Aurélie Patenaude

À mon sujet

Je m'appelle Aurélie Patenaude et je suis finissante en Techniques de Design intérieur. Au travers de mon parcours, j'ai su démontrer mes talents notamment par la conceptualisation de divers projets et par la création de plans simples, mais efficaces.

Je suis une personne créative qui aime utiliser ses compétences pour créer des projets concrets et harmonieux. Je puise mes inspirations depuis mon désir de procurer du réconfort aux occupants des espaces que j'aménage, comme le devrait, à mon avis, chaque designer.

Au plaisir de travailler avec vous.

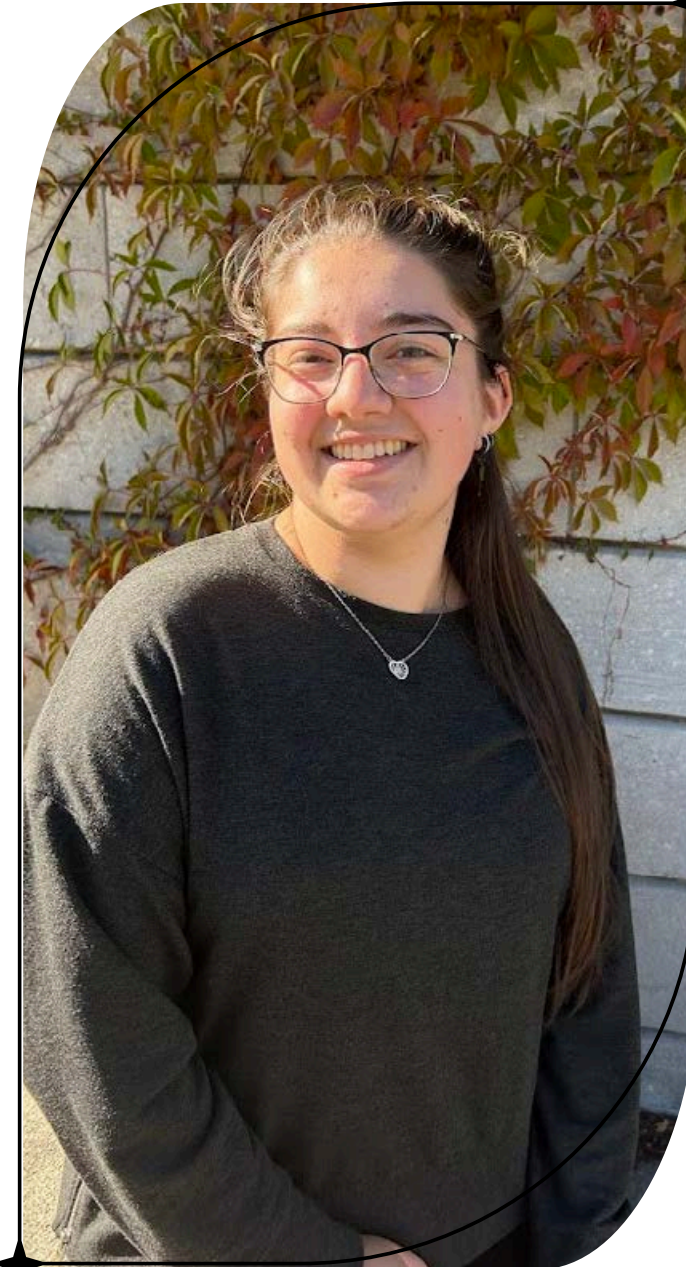


Table des matières

01. Bungalow



02. Salle de bain GT



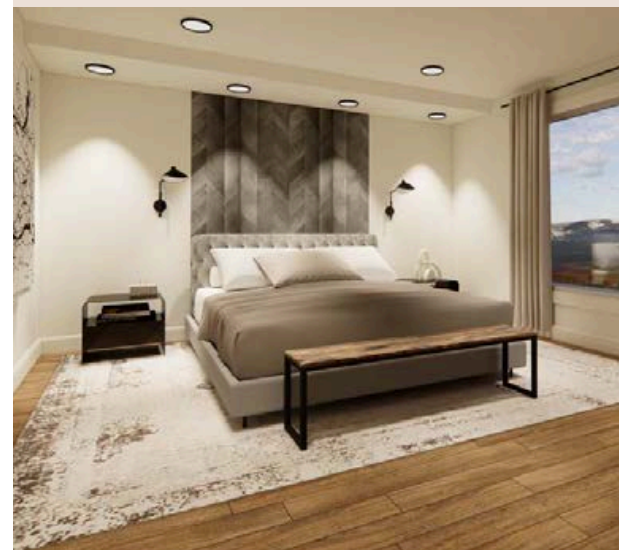
03. Bureau



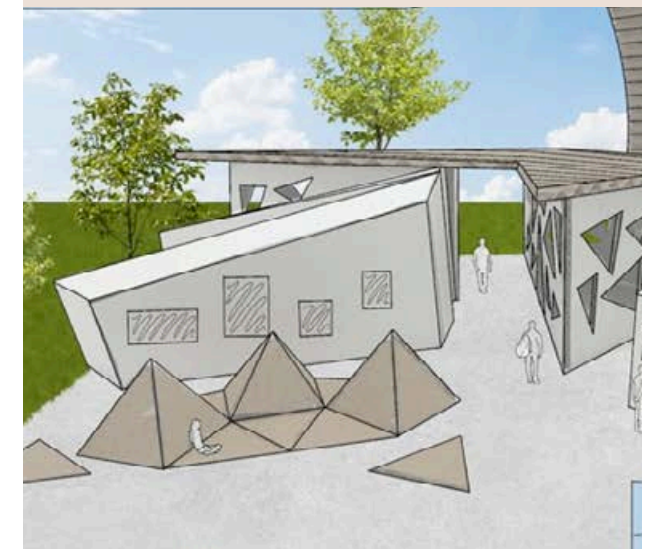
04. Meuble multi.



05. Étage maison



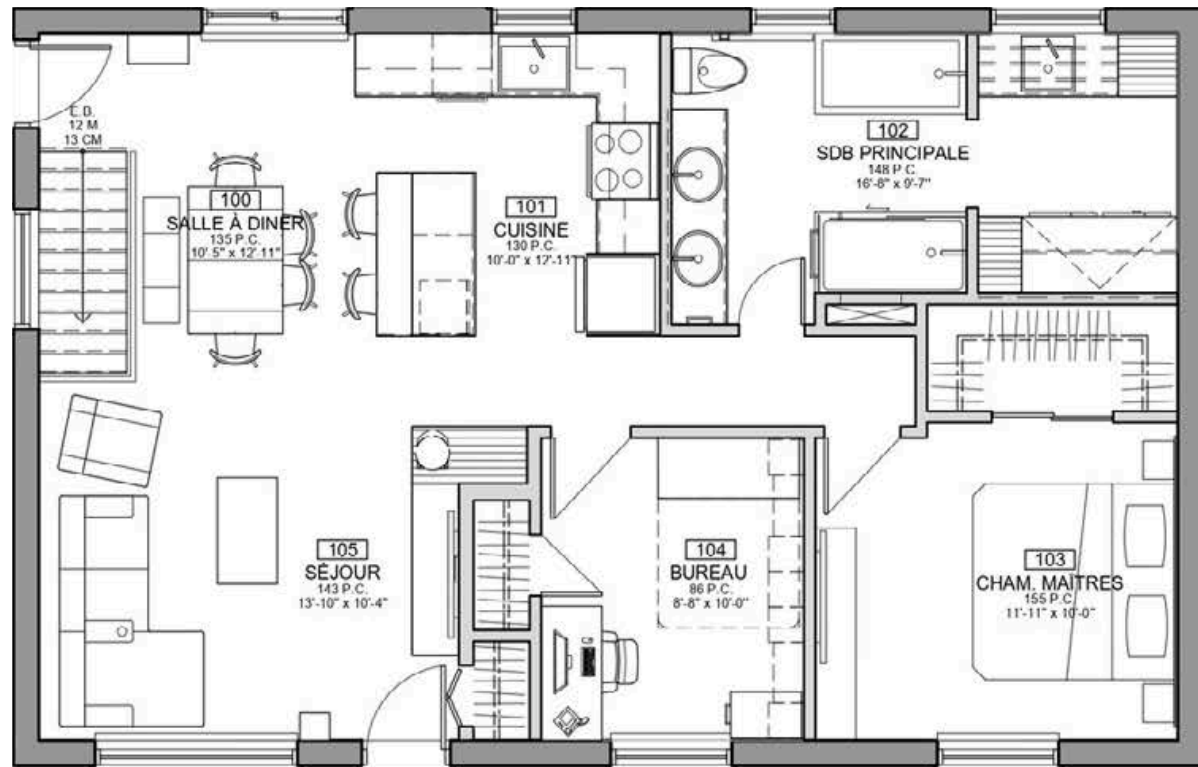
06. Lieu de passage



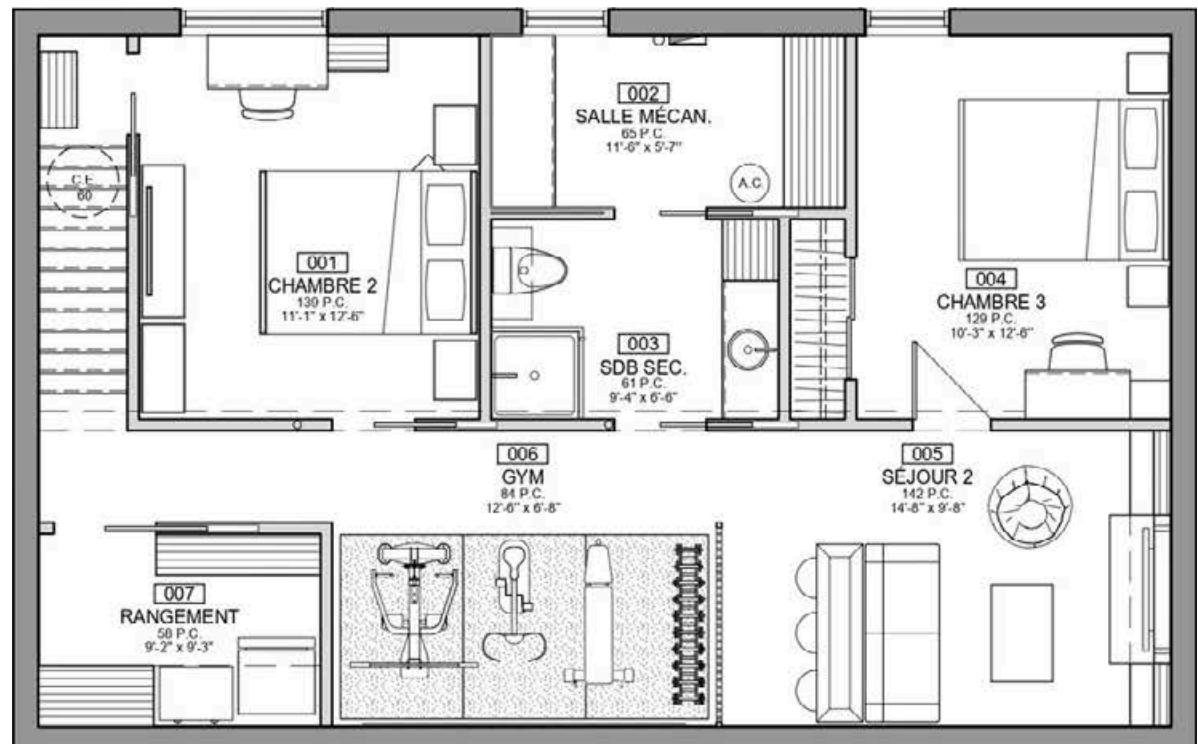
01. 146 rue Larocque

Mandat

Ce projet est mon projet synthèse de session. La cliente voulait repenser les 2 étages de son bungalow, et prioriser un regard vers le futur dans le réaménagement. Le rez-de-chaussée serait pour elle et son mari, et le sous-sol pour ses 2 garçons.



REZ-DE-CHAUSSÉE



SOUS-SOL

INSPIRATION



146 RUE LAROCQUE

SIMPLICITÉ - INTIMITÉ - LUMINEUX - CHALEUREUX - FUTUR - GRANDIR - VIE - FACILITÉ - LÉGERÈTE - GARÇONNIÈRE - ESPACE - CONFORT - BIEN-ÊTRE

AIRE DE VIE AU REZ-DE-CHAUSSÉE

Ce projet concerne un bungalow qui héberge une famille de quatre personnes. Le couple vieillit et leurs deux garçons deviennent adolescents, ils veulent donc penser à leur futur dans cette maison qui grandit avec eux.

Le sous-sol est réaménagé pour créer un espace pour les deux enfants, et au rez-de-chaussée, on optimise l'espace pour que le couple vieillissant n'ait pas à descendre pour effectuer des tâches ménagères.

Les teintes de matériaux choisis mettent en valeur la luminosité naturelle qui entre dans la maison et aident à créer une ambiance chaleureuse et intemporelle.

PLAN DU REZ-DE-CHAUSSÉE

SALLE DE LAVAGE-ÉVIER

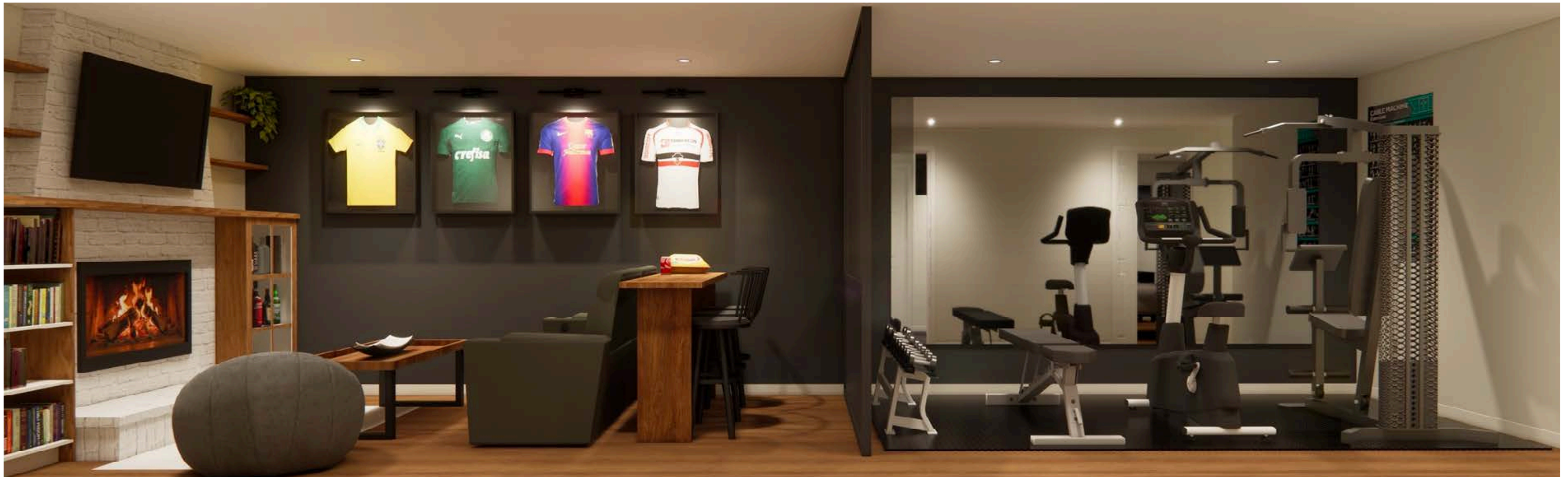
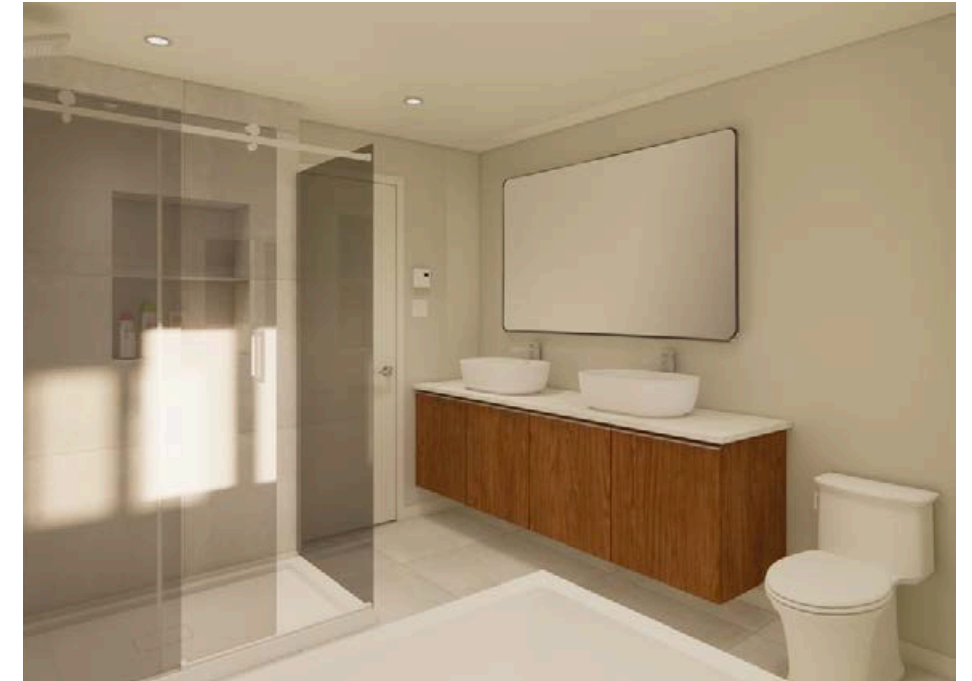
SALLE DE LAVAGE-MACHINES

PLAN DU SOUS-SOL

SEJOUR AU SOUS-SOL

AURÉLIE PATENAUDE

01. 146 rue Larocque (suite)



02. Salle de bain - Beaulieu/Dussault

Mandat

Pour mon premier projet réel avec Garneau Travail, mes clients voulaient refaire leur salle de bain du sous-sol, en l'agrandissant par la même occasion avec la chambre froide adjacente à condamner.

Projet gagnant

Salle de bain Beaulieu / Perras-Dussault

Par Aurélie Patenaude



Vue en plongée



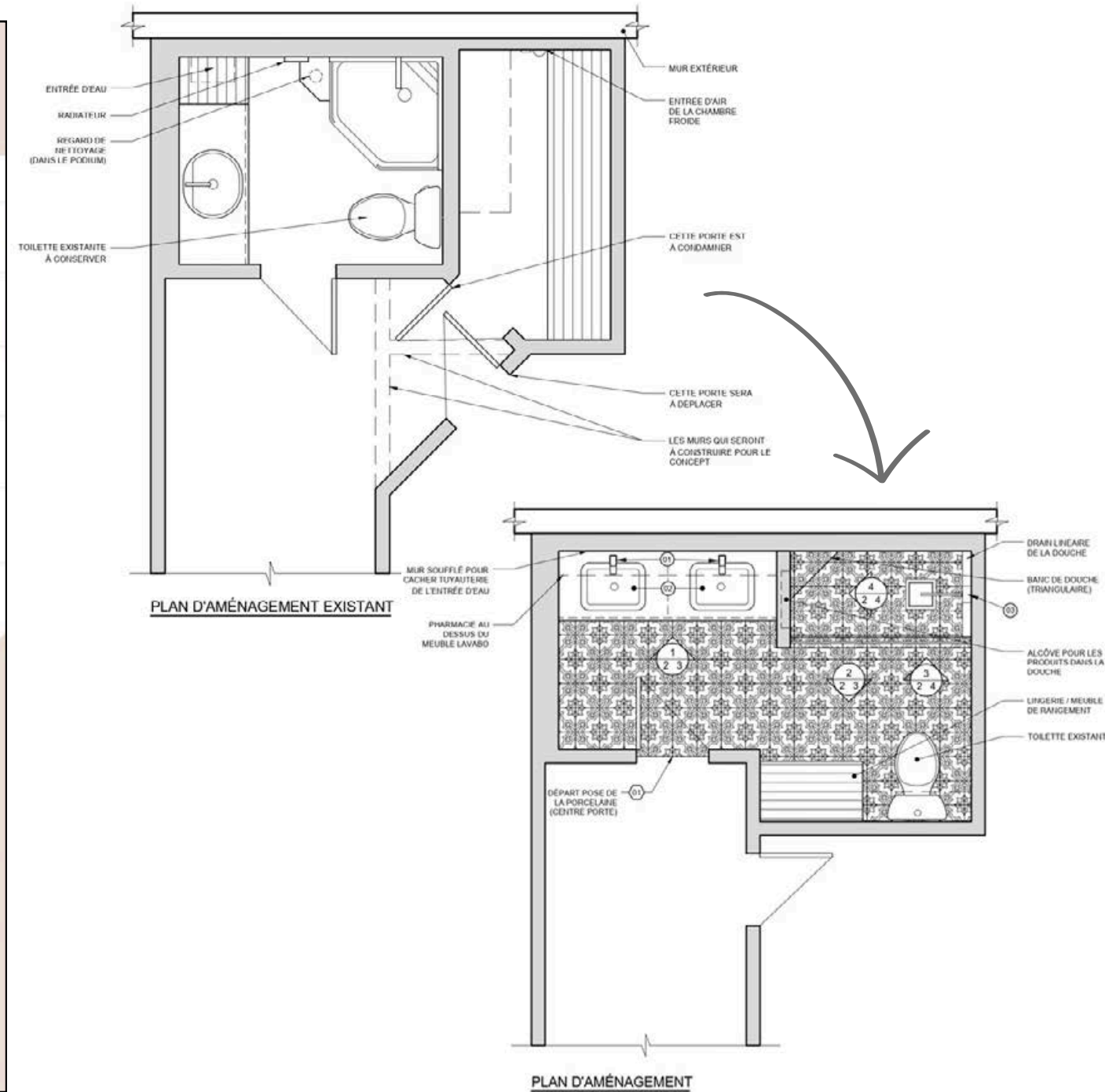
- Offre des alternatives facilement applicables
- Le style "boho" demandé s'agence avec ce qui est existant
- Optimisation de l'espace



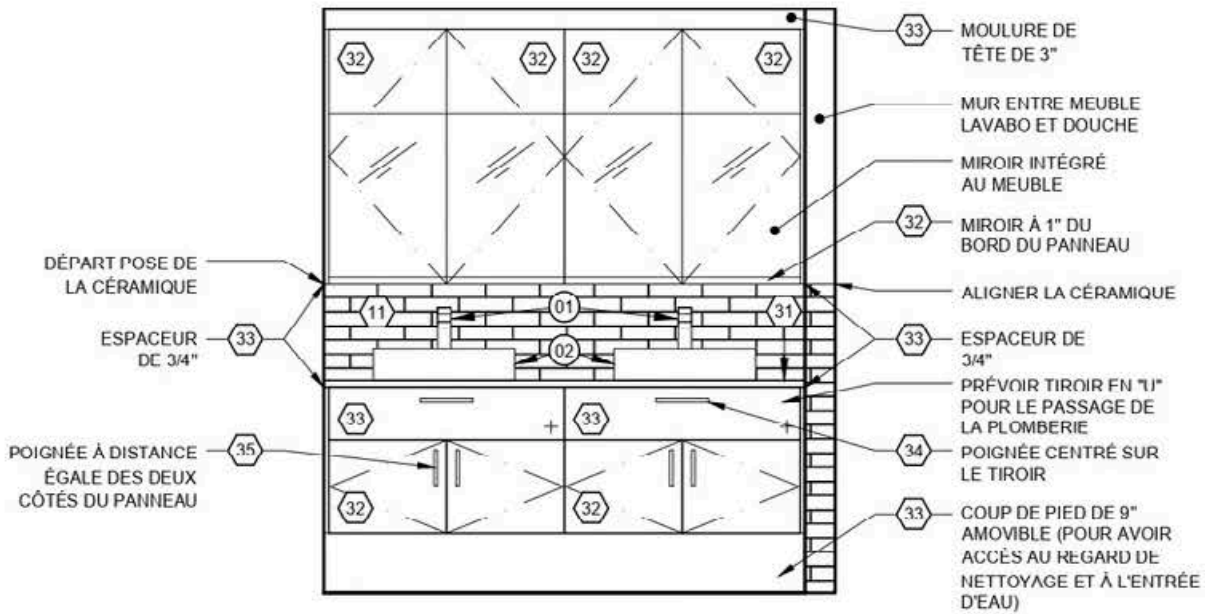
Vue lavabo et douche



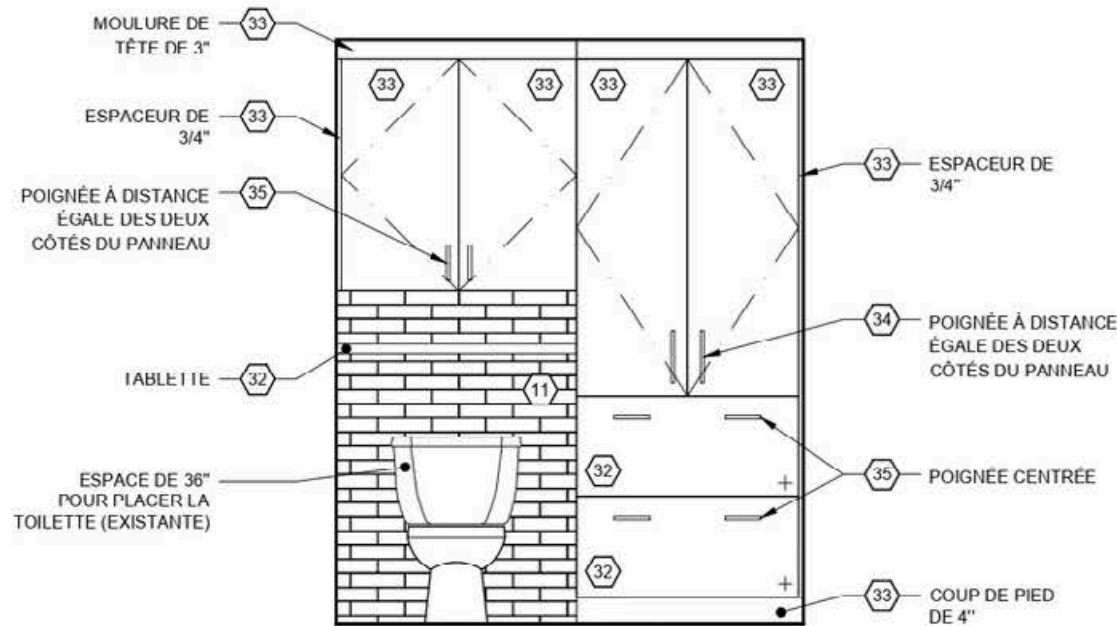
Vue porte et toilette



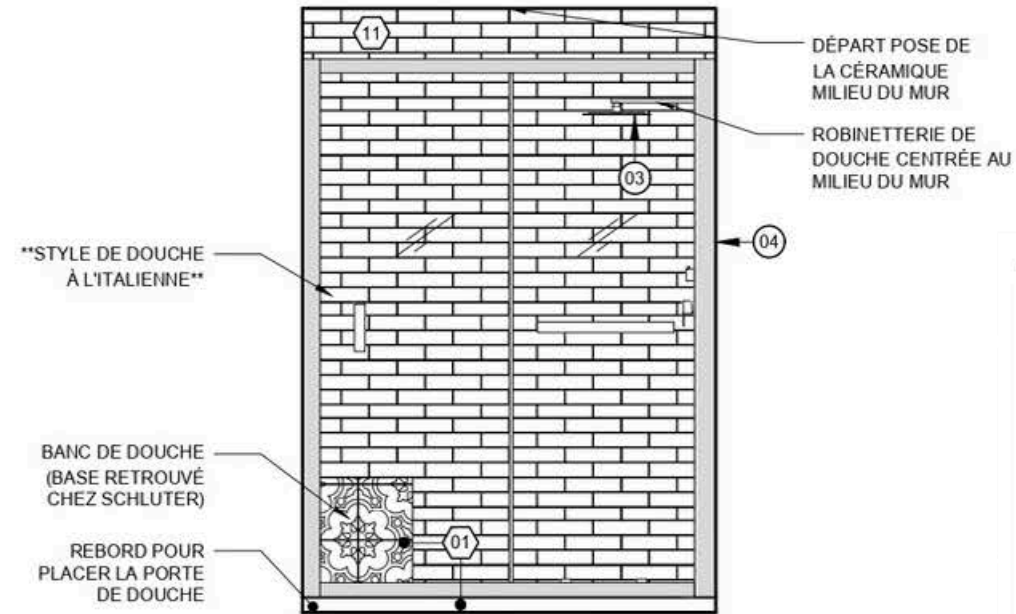
02. Salle de bain - Beaulieu/Dussault (suite)



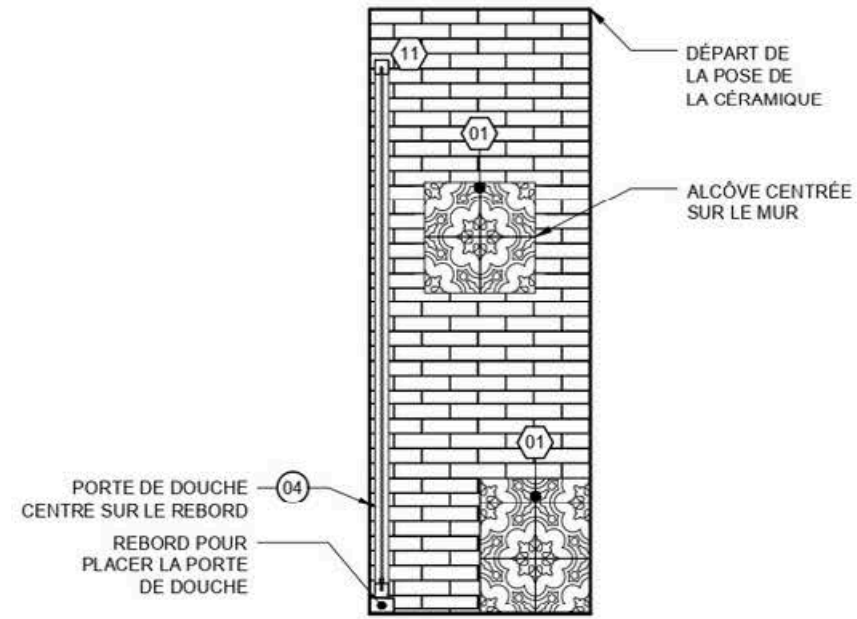
1
2/3 ÉLÉVATION DU MEUBLE LAVABO



2
2/3 ÉLÉVATION MUR TOILETTE



3
2/4 ÉLÉVATION DOUCHE - MUR DU FOND



4
2/4 ÉLÉVATION ALCÔVE DOUCHE

LÉGENDE DES FINIS

(IL EST NORMAL QUE CERTAINS NUMÉROS SOIENT INUTILISÉS)

REVÊTEMENTS DE SOL

- 01 PORCELAINÉ
CIE: CIOT
FORMAT: 8" X 8"
COULEUR/FINI: CEMENTINE / MAT
COULIS
CIE: MAPEI
COULEUR: 77 - GIVRE
- 02 FLITHE
CIE: RITERBOIS
MODÈLE: MJ1921230
FORMAT: 5/16" X 3-1/8"
COULEUR/FINI: NATUREL / PIN
PEINTURE DES MOULURES
CIE: BENJAMIN MOORE
MODÈLE: F550
FORMAT: GALLON
COULEUR/FINI: OC-65 (DENTELLE DÉLICATE) / SATIN

REVÊTEMENTS MURAUX

- 11 CÉRAMIQUE
CIE: CENTURA
MODÈLE: RAINBOW
FORMAT: 2" X 8"
COULEUR/FINI: WHITE
COULIS
CIE: MAPEI
COULEUR: 77 - GIVRE
- 12 PEINTURE MURALE
CIE: BENJAMIN MOORE
MODÈLE: K532
FORMAT: GALLON
COULEUR / FINI: OC-65 (DENTELLE DÉLICATE) / MAT
- 13 CADRAGE DE PORTE
CIE: RITERBOIS
MODÈLE: MJ0961260
FORMAT: 3/8" X 2 1/8"
COULEUR/FINI: NATUREL / PIN
PEINTURE DES MOULURES
CIE: BENJAMIN MOORE
MODÈLE: F550
FORMAT: GALLON
COULEUR/FINI: OC-65 (DENTELLE DÉLICATE) / SATIN

REVÊTEMENTS DE PLAFOND

- 21 PEINTURE DU PLAFOND
CIE: BENJAMIN MOORE
MODÈLE: K532
FORMAT: GALLON
COULEUR/FINI: OC-65 (DENTELLE DÉLICATE) / MAT

REVÊTEMENTS D'ÉBÉNISTERIE

- 31 COMPTOIR DU MEUBLE LAVABO
CIE: HANSTONE QUARTZ
MODÈLE: LE BLANC
FORMAT: 62" X 130"
FIN: POLI
- 32 MÉLAMINE/STRATIFIÉ - EFFET BOIS
CIE: TAFISA
MODÈLE: T2015
FORMAT: 4" X 8"
COULEUR/FINI: APRÈS-SKI / MAT
- 33 MÉLAMINE - BLANCHE
CIE: TAFISA
MODÈLE: T105
FORMAT: 4" X 8"
COULEUR/FINI: BORDÉE DE NEIGE / MAT
- 34 POIGNÉE - LONGUE
CIE: RICHELIEU
MODÈLE: BP7227160900
FORMAT: 1-7/8"
COULEUR/FINI: NOIR / MAT
- 35 POIGNÉE - COURTE
CIE: RICHELIEU
MODÈLE: BP7227160900
FORMAT: 5-11/32"
COULEUR/FINI: NOIR / MAT

LÉGENDE D'ÉQUIPEMENT

- 01 ROBIET LABABO
CIE: BANI DÉPÔT
MODÈLE: F-5821-1BK
COULEUR/FINI: NOIR / MAT
- 02 LAVABO
CIE: BANI DÉPÔT
MODÈLE: V-SQ32-540
COULEUR/FINI: POLYMBRE BLANC / LUSTRÉ
- 03 ROBINETTERIE DE LA DOUCHE
CIE: BANI DÉPÔT
MODÈLE: FSC1234-3BK
COULEUR/FINI: NOIR / MAT
- 04 PORTE DE LA DOUCHE
CIE: BANI DÉPÔT
MODÈLE: DS6400605BK
COULEUR/FINI: NOIR / MAT

03. Bureau hypothécaire

Mandat

Pour ce projet, nous devons réaliser les plans de la réception d'un bureau d'hypothécaire, choisir les matériaux et produire les rendus couleur en 3D sur Enscape.



Vue en plan

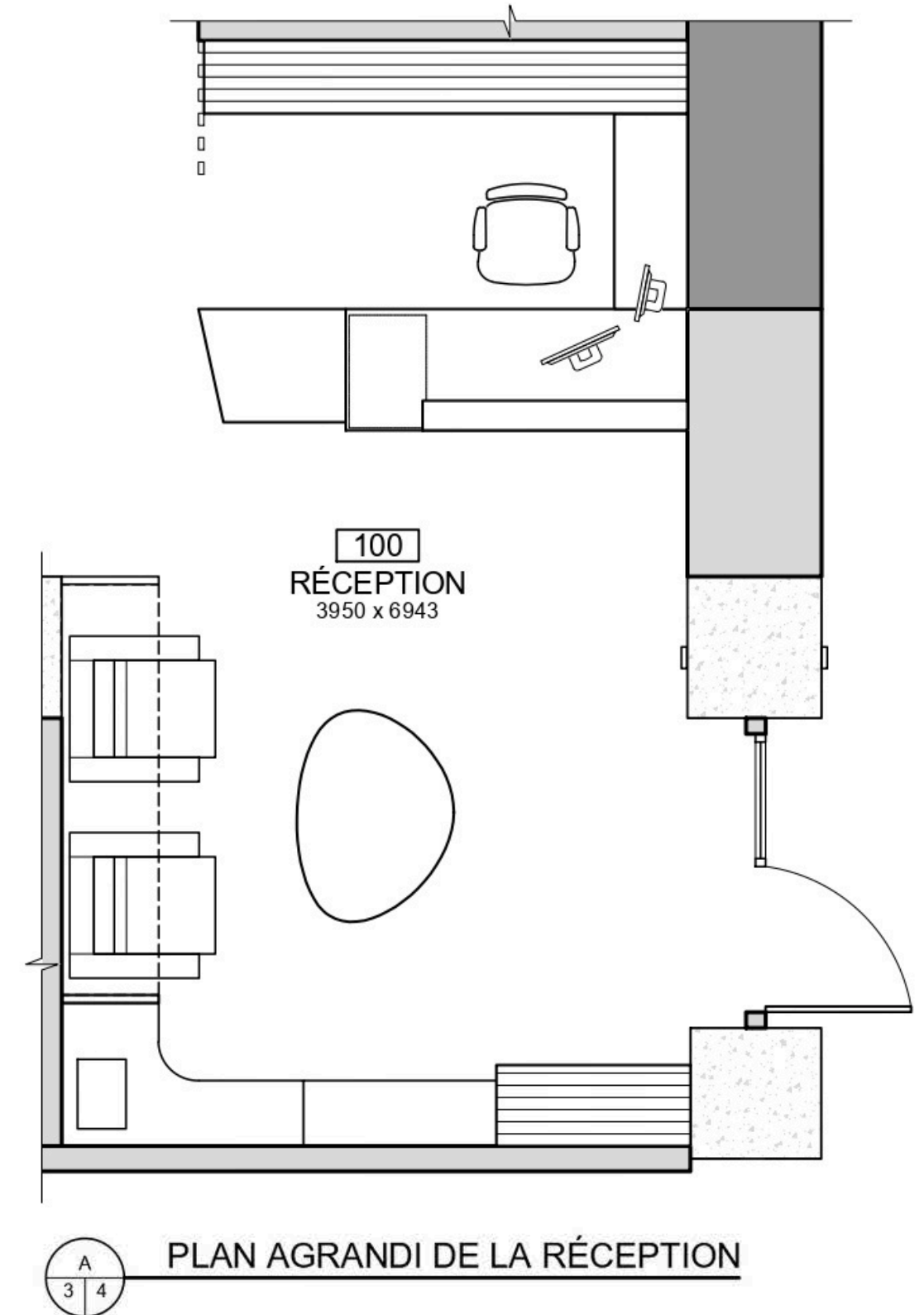
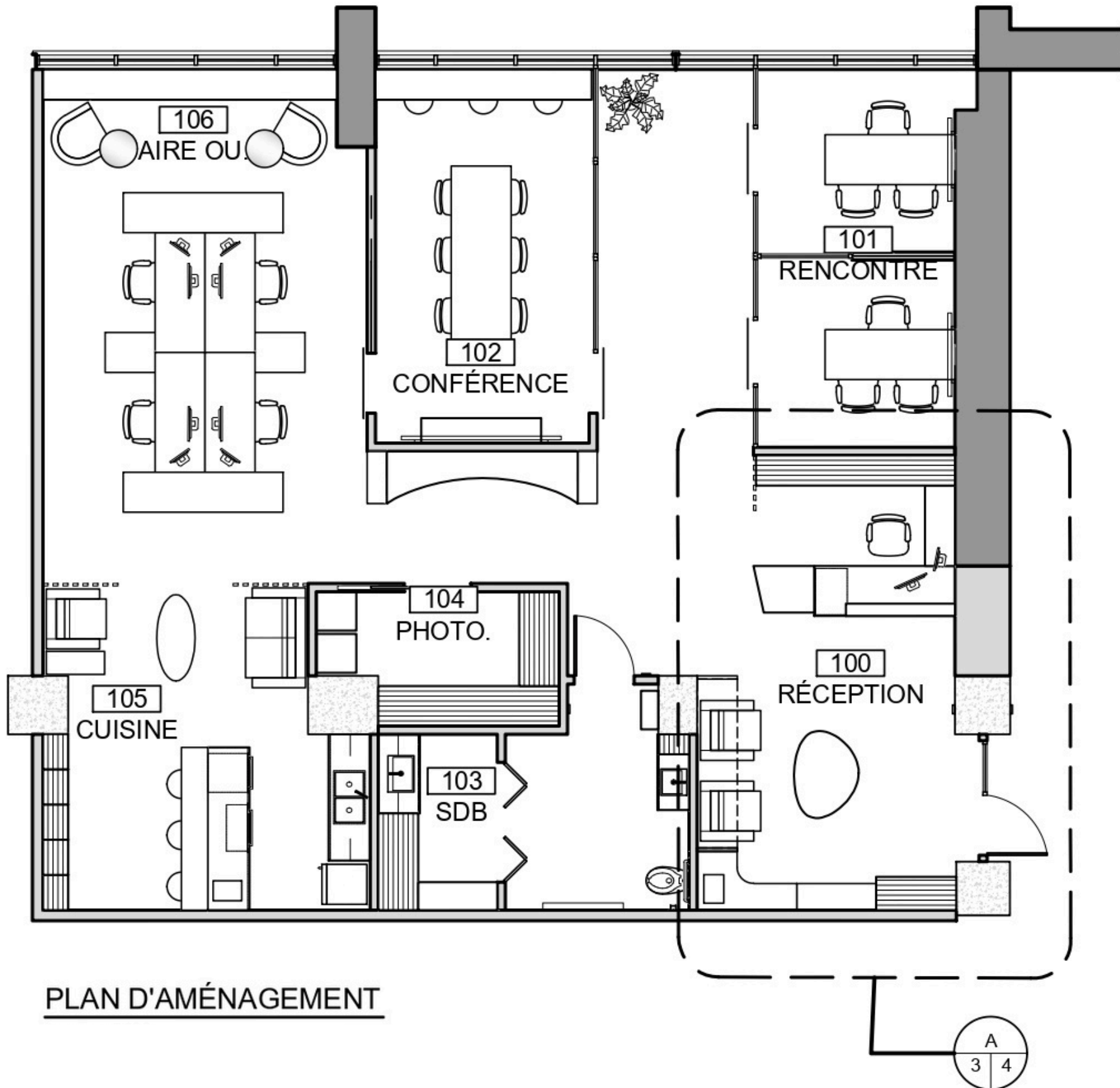


Perspective de la zone d'attente



Perspective du bureau d'accueil

03. Bureau hypothécaire (suite)



04. Meuble multimédia

Mandat

Pour ce projet, notre cliente voulait qu'on lui crée un meuble multimédia haut de gamme sur mesure ayant plusieurs contraintes. On devait par la suite dessiner tous les plans d'ébénisterie.

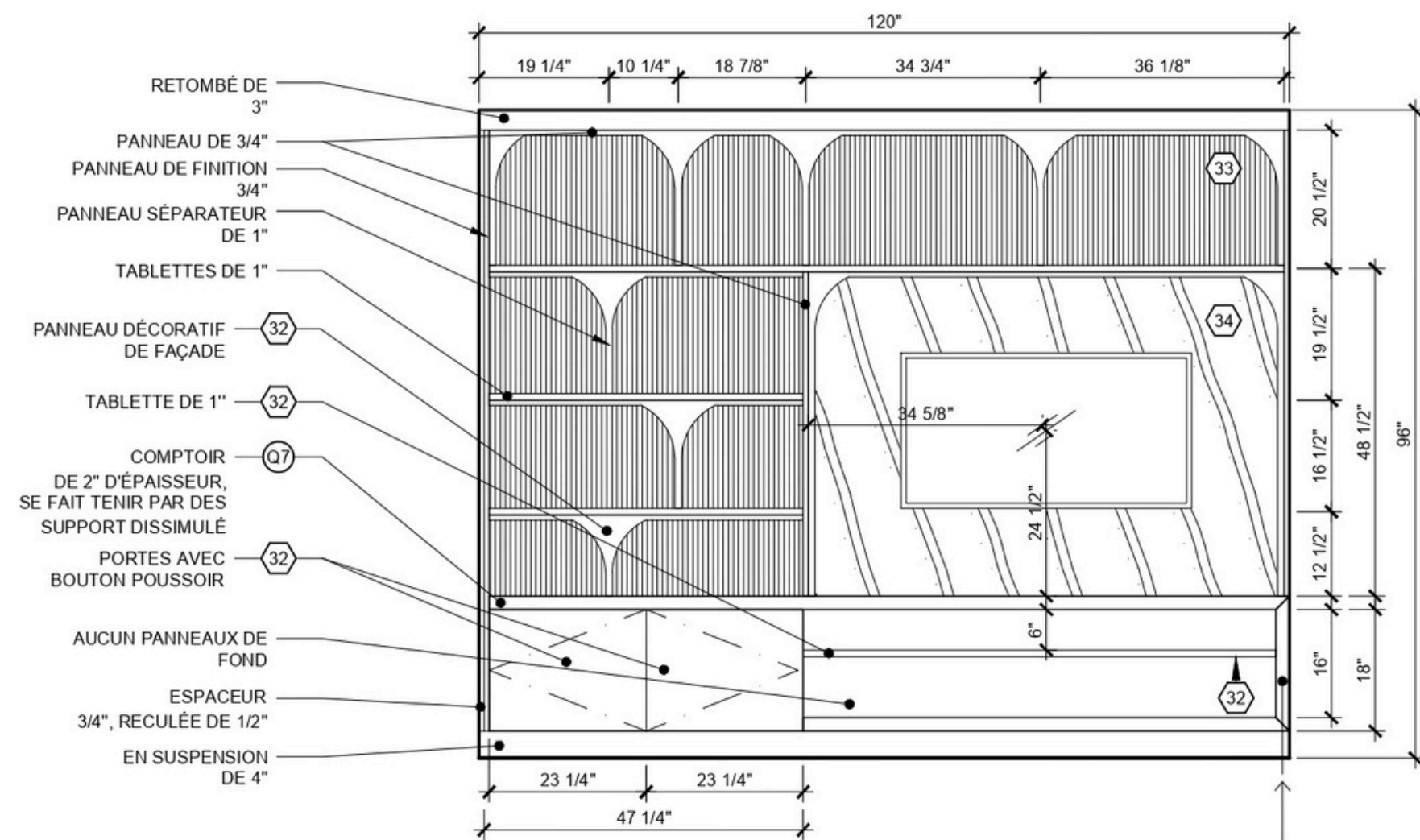


Panneaux fermés

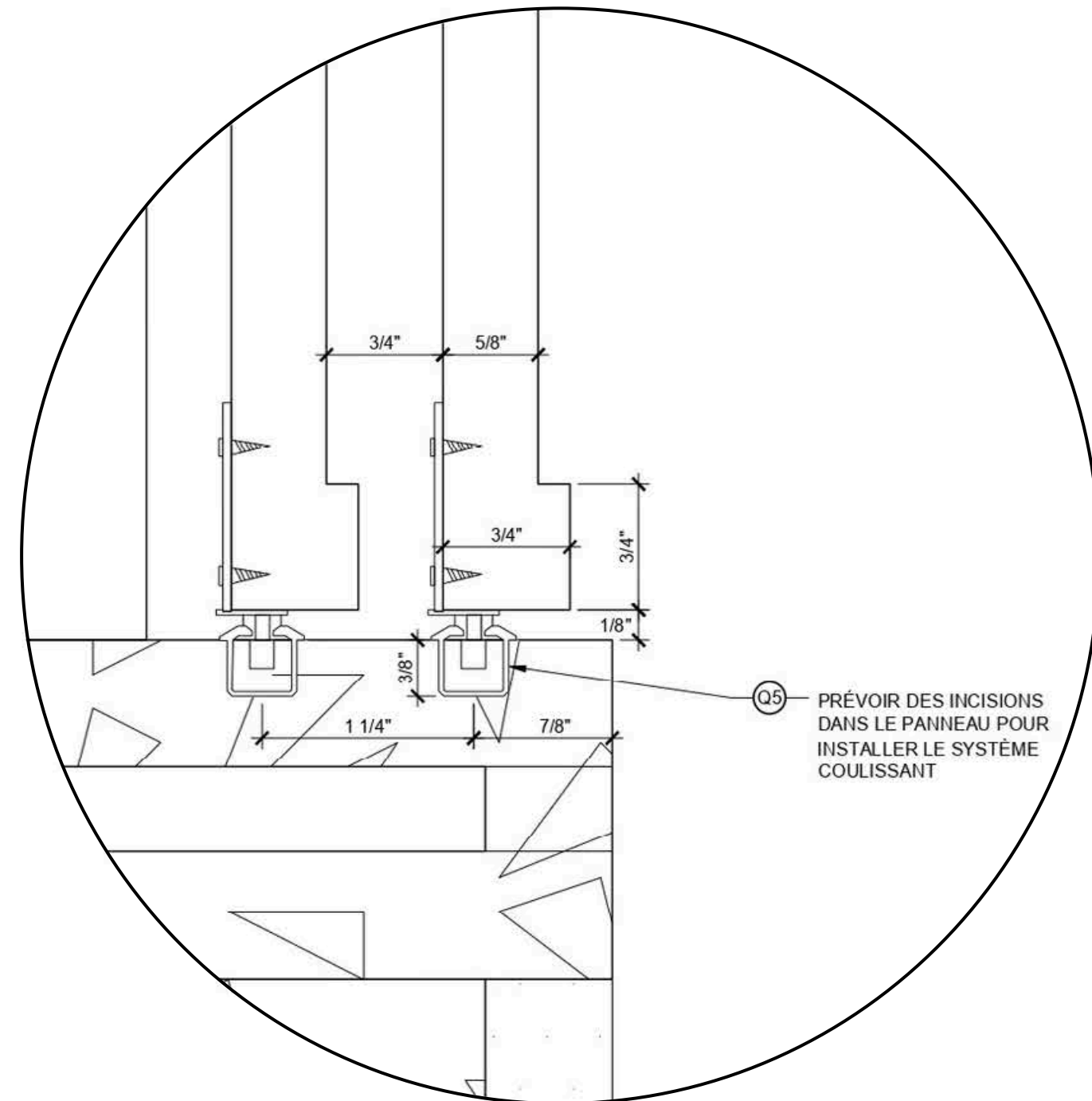


Panneaux ouverts

04. Meuble multimédia (suite)



Élévation du meuble multimédia



Détail système coulissant

05. Étage de maison résidentielle

Mandat

Dans la continuité d'un projet à deux étages, il fallait aménager la chambre principale, son walk-in et la salle de bain, tout en choisissant le mobilier et les matériaux à intégrer.



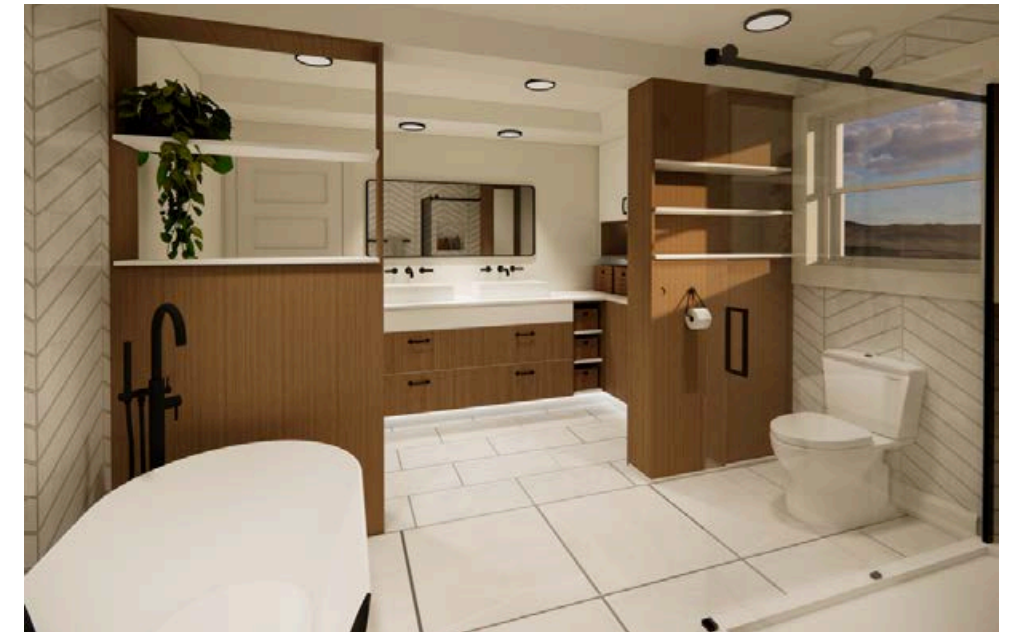
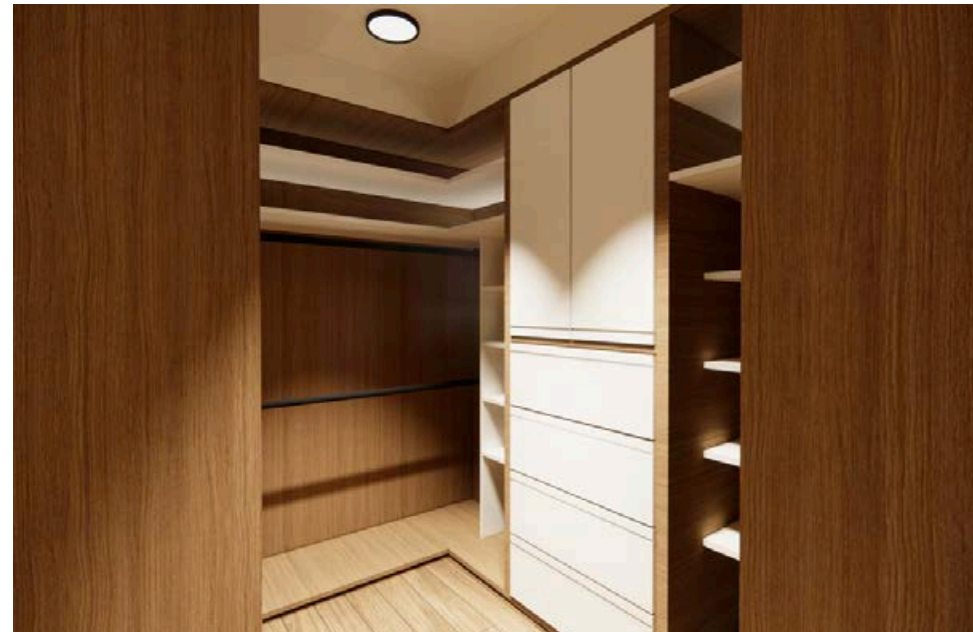
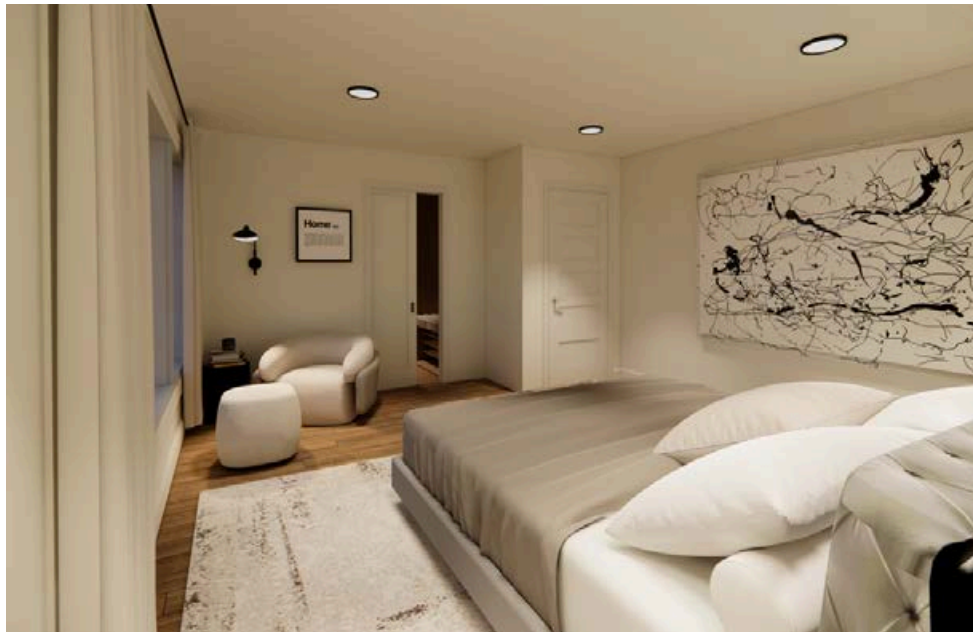
La chambre principale



Intérieur du Walk-in



Salle de bain

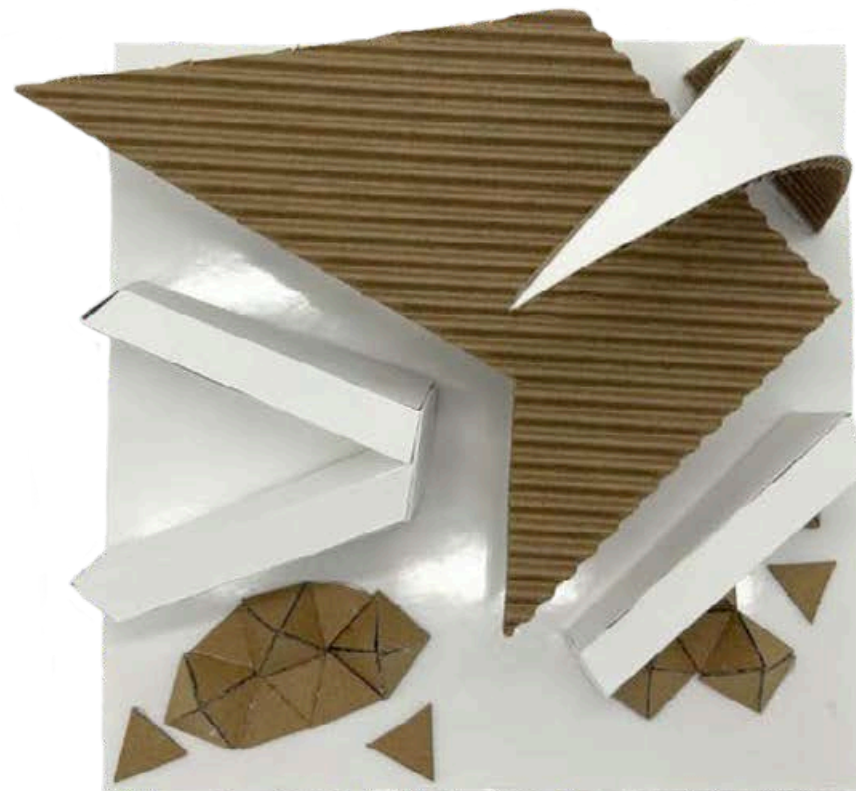
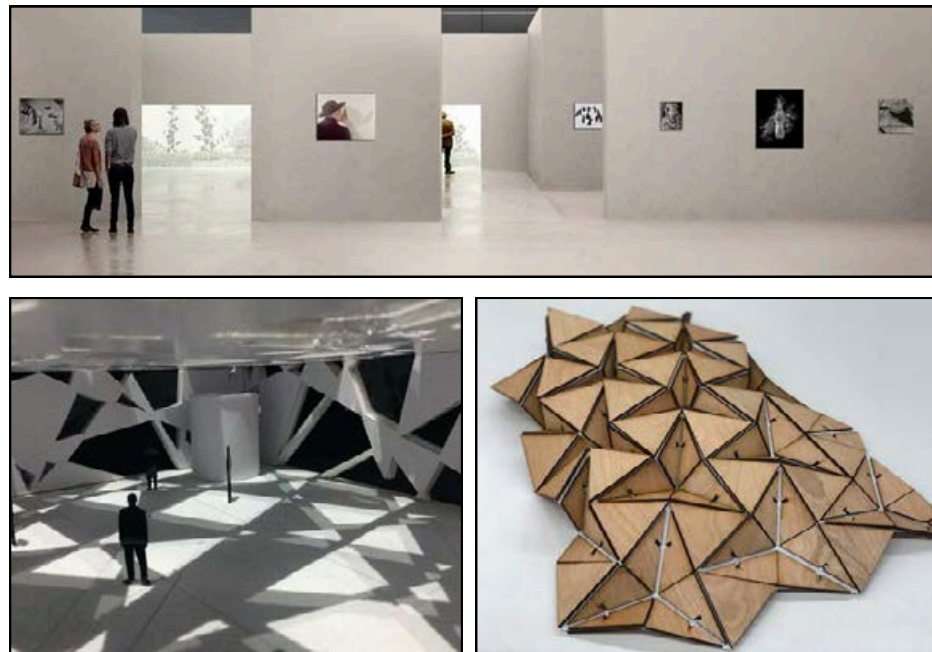


06. Lieu de passage

Mandat

Dans notre cours de conception spatiale, nous avons comme mandat de créer un espace de circulation à usages multiples, à partir d'une stratégie d'organisation. De là est née la Galerie Trigône.

Inspirations



Maquette vue de haut

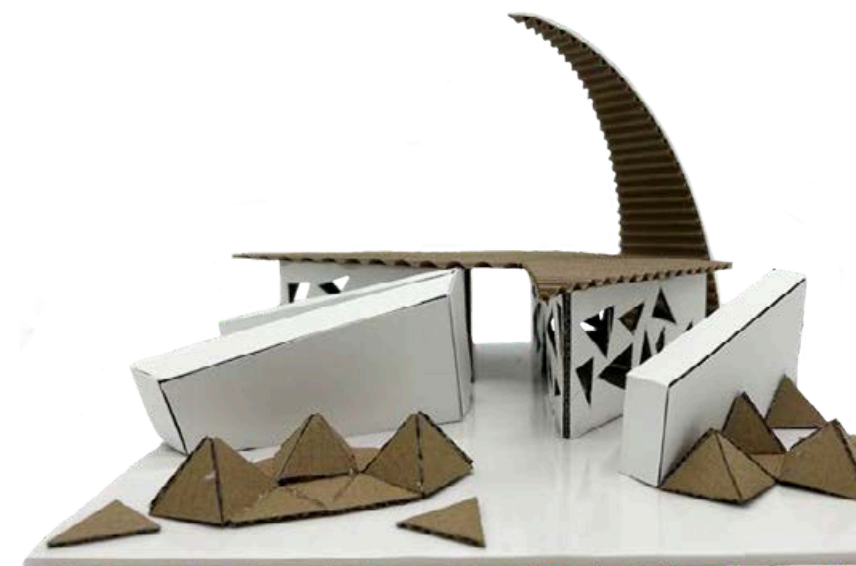
PROJET SYNTHÈSE: LIEU DE PASSAGE - DYNAMISER L'ESPACE

510-400-FX CONCEPTION SPATIALE - H25 - GR. 03

LE CONCEPT DE MON LIEU DE PASSAGE SERAIT UN ESPACE D'EXPOSITION, EN MÊME TEMPS D'ÊTRE UN ENDROIT DE RELAXATION. LES ENDROITS AVEC UN TOIT ET LES SURFACES MURALES SERAIENT LES PRINCIPAUX ENDROITS OÙ LES ŒUVRES SERAIENT DISPOSÉES, ET LES ENDROITS DE RELAXATIONS SONT REPRÉSENTÉS PAR LES TRIANGLES INDIVIDUELS DANS LE BAS DU DESSIN. CE CONCEPT EXPLOITE DONC AUTANT LE SOL QUE LES AIRS.

GALERIE TRIGÔNE

AURÉLIE PATENAUDE



Maquette vue de face

Croquis

