

# PORTO FOLIO

JULIE PARÉ





Passionnée, curieuse et vibrante, c'est avec un grand désir de créer que je choisis le design d'intérieur comme domaine d'étude. Le ressenti et le contact humain occupent une place vitale dans mon approche créative. Empathique et proche de mes sentiments, chaque projet devient une occasion pour transformer un espace en lieu vivant, porteur de sens et d'authenticité.

Mon parcours professionnel, enrichi par de nombreuses années d'expérience dans le domaine de la santé, m'a permis de développer une meilleure compréhension de l'être humain. Cette sensibilité influence aujourd'hui ma pratique en design, où le bien-être des occupants a préséance.

Un premier cycle d'études en Arts, Lettres et Communications a nourri un intérêt marqué pour les arts sous toutes leurs formes. Aujourd'hui passionnée par la conception d'espaces, j'aspire à concevoir des intérieurs où fonctionnalité, esthétique et émotion cohabitent en harmonie.

# TABLE DES MATIÈRES

DURAND-COTÉ



01. BROUILLARD



03. PICARD



04.

# TABLE DES MATIÈRES

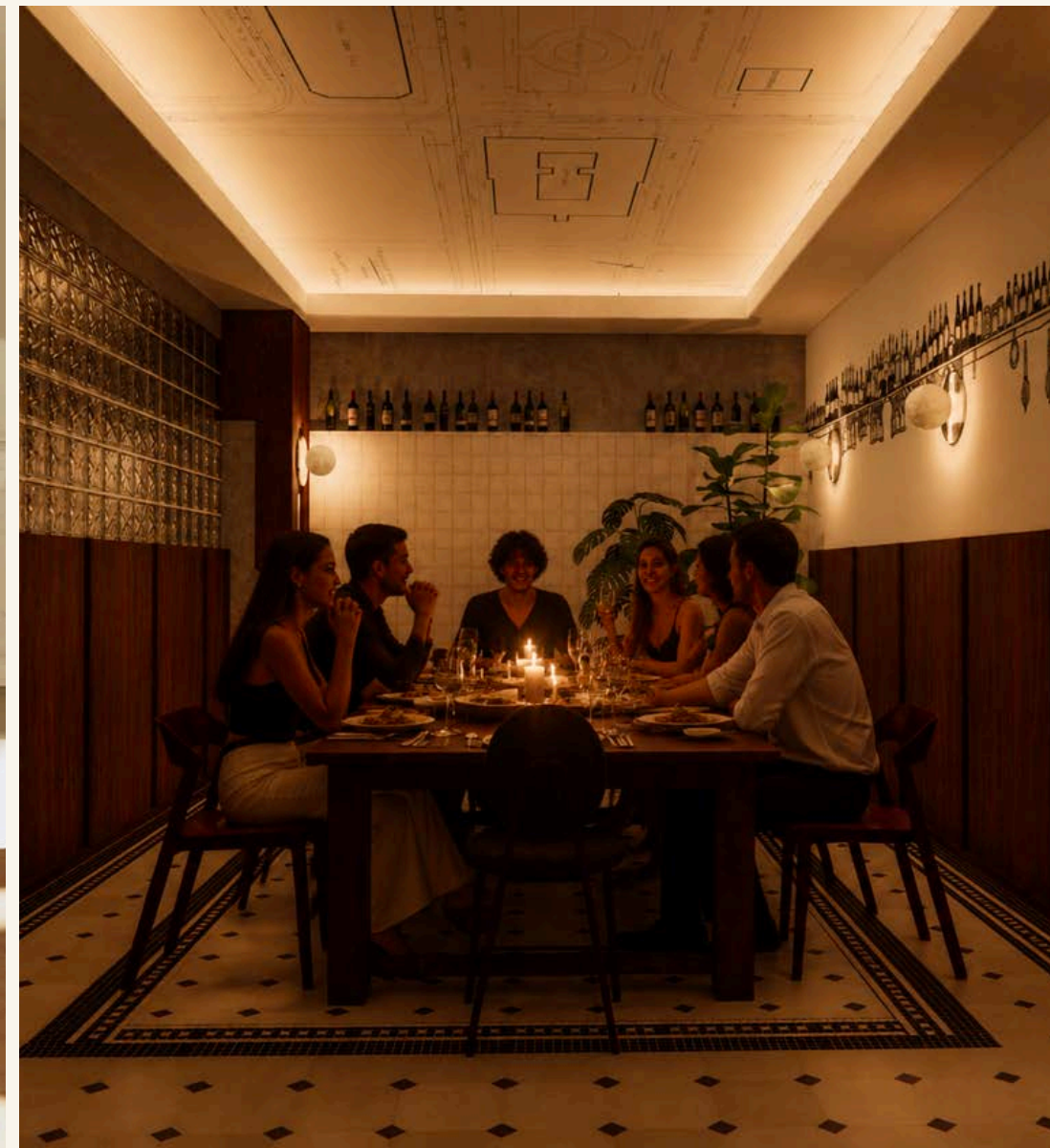
INTERLIGNE CAFÉ



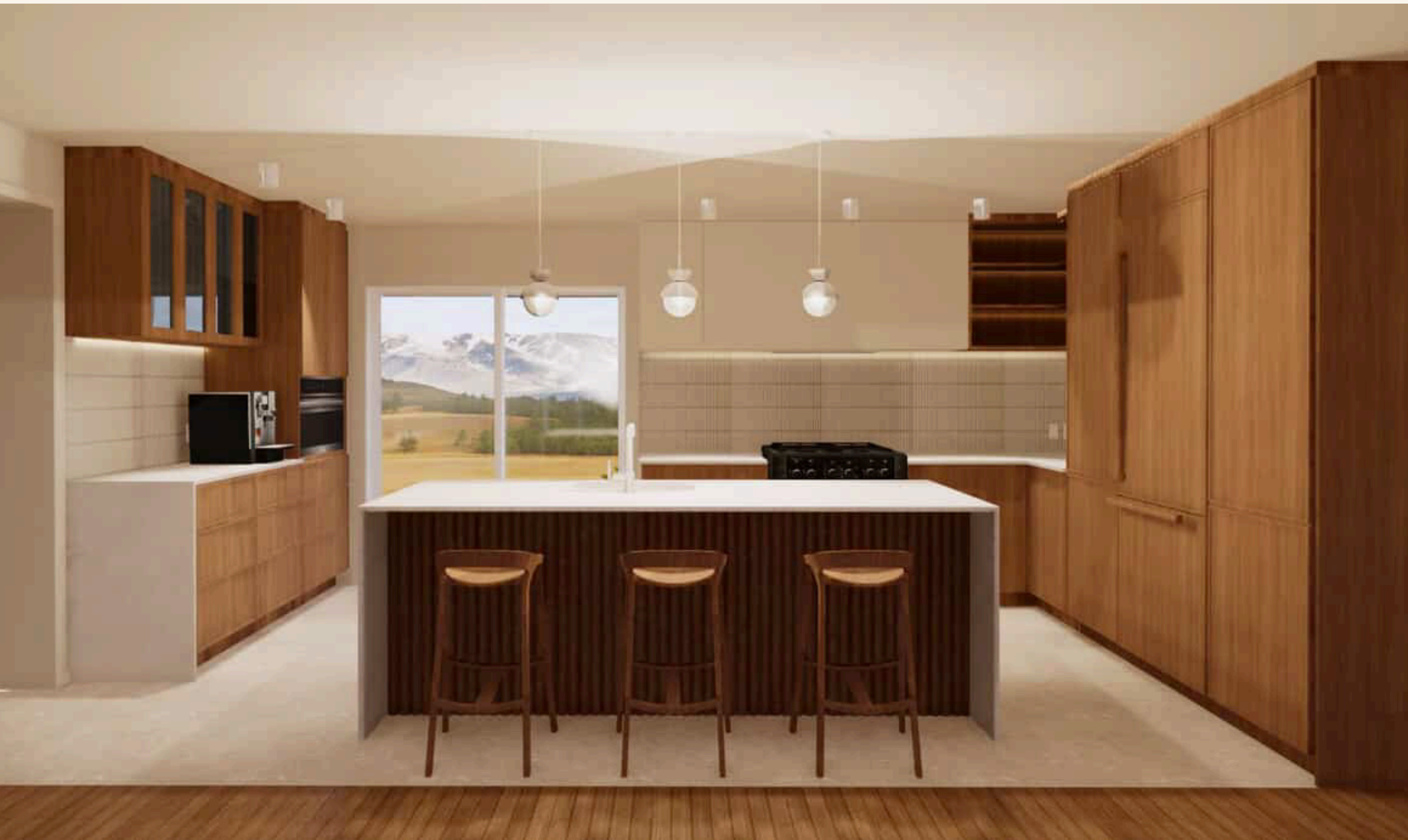
05. NICOL



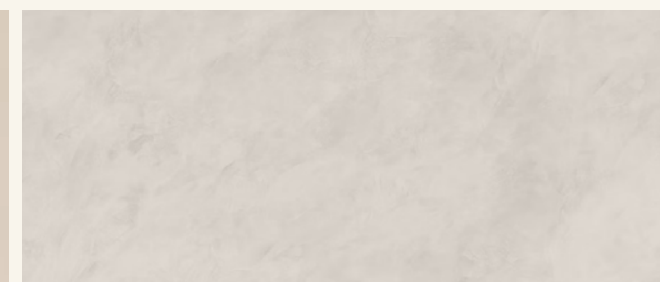
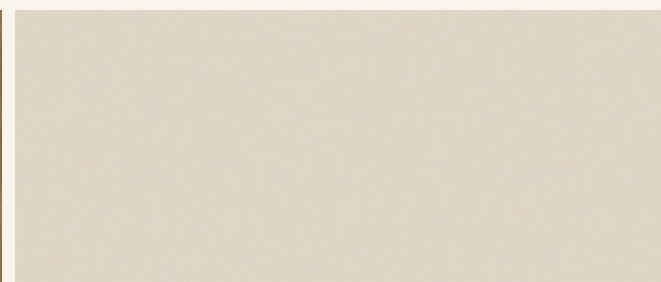
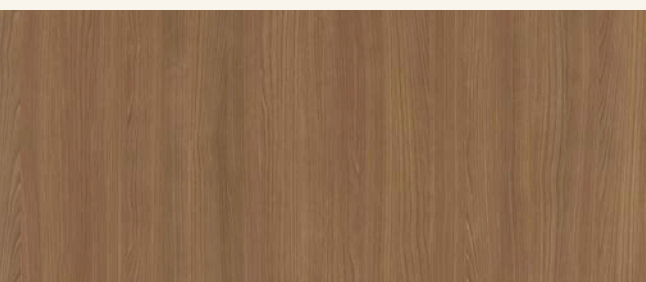
08. EUPHÉMIE BISTRO

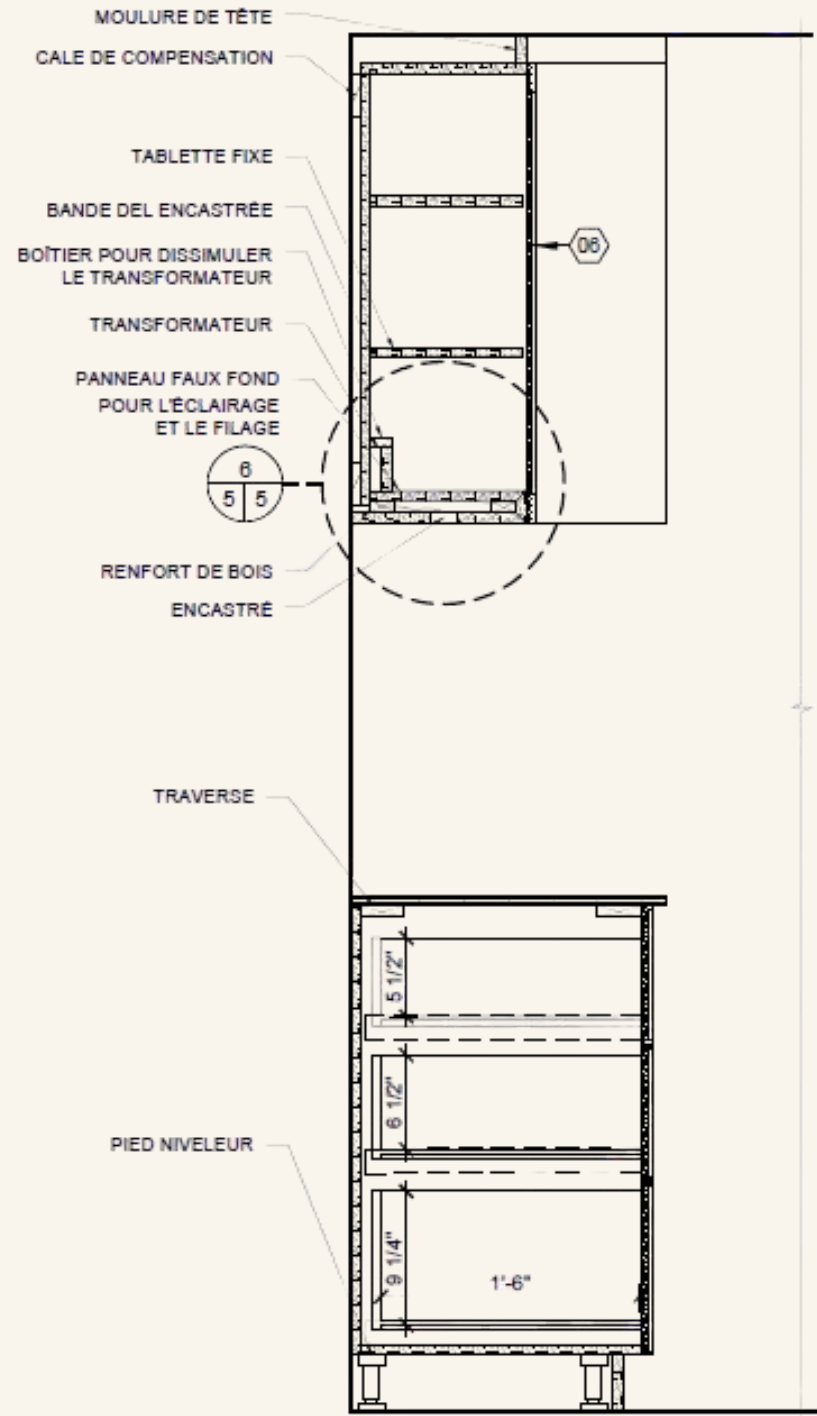


10.

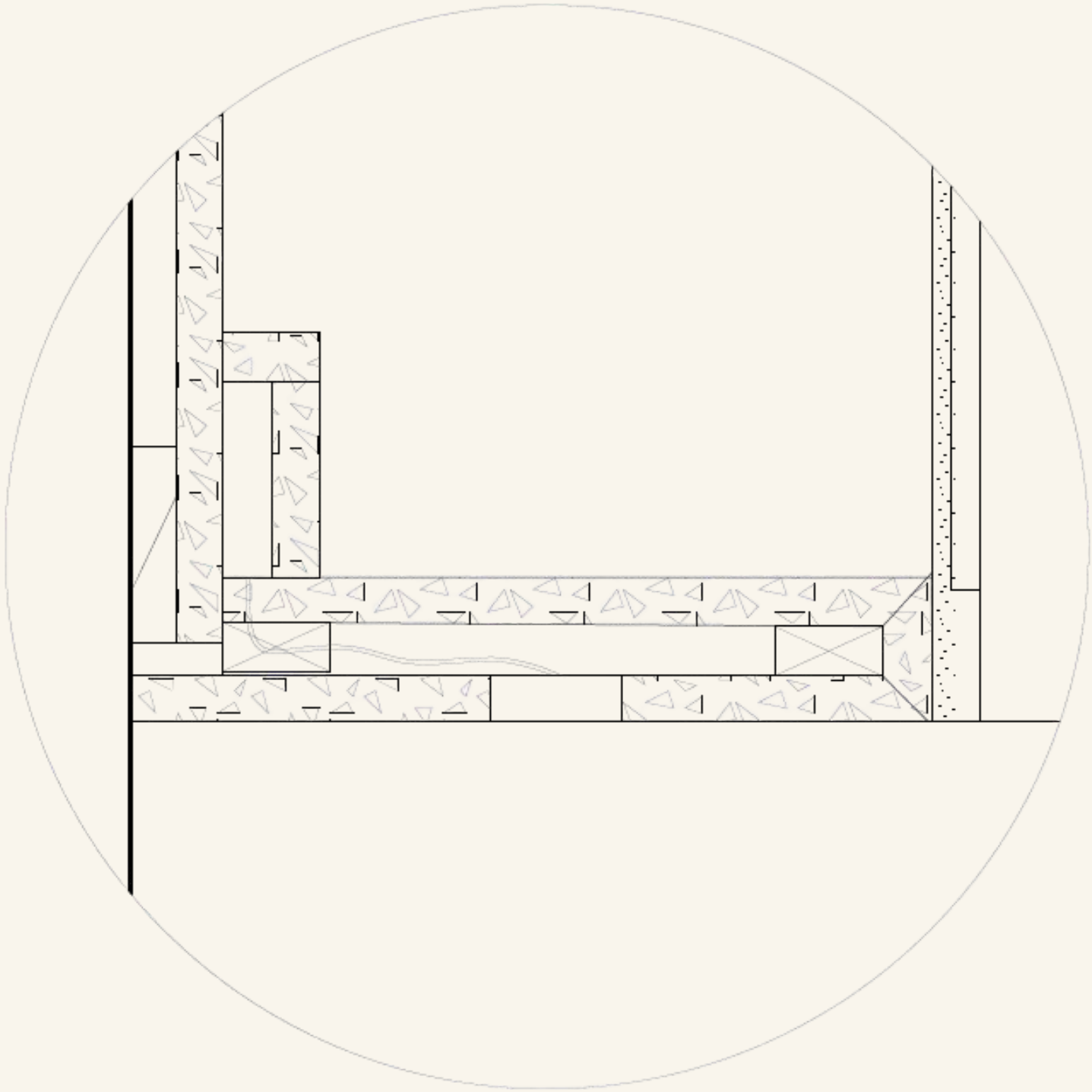


Conception d'une cuisine complète d'inspiration midcentury moderne en respectant les besoins des clients. Résultant en un espace doux, esthétique et fonctionnel.

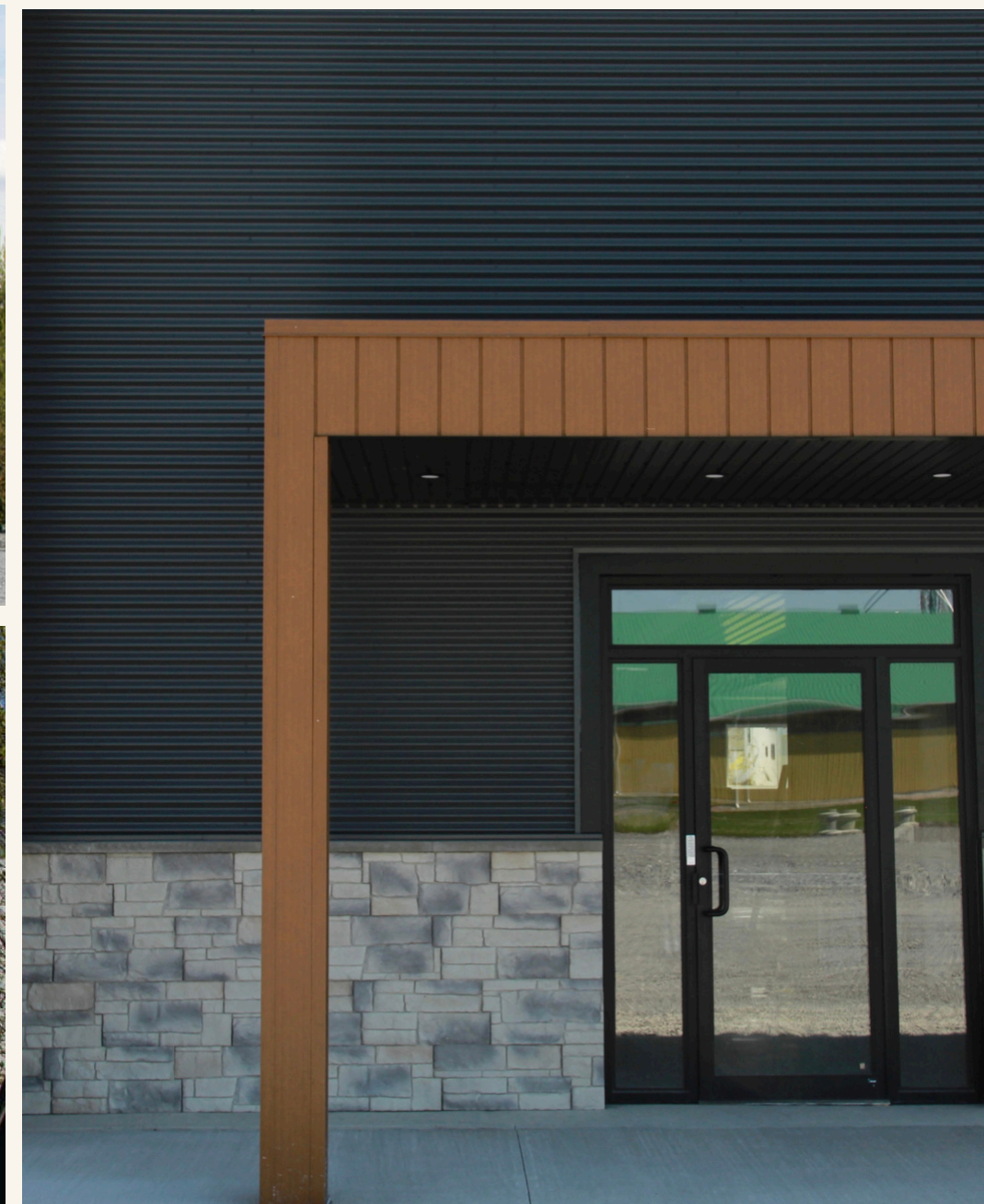




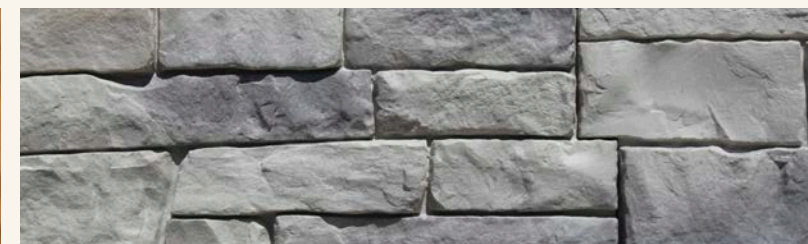
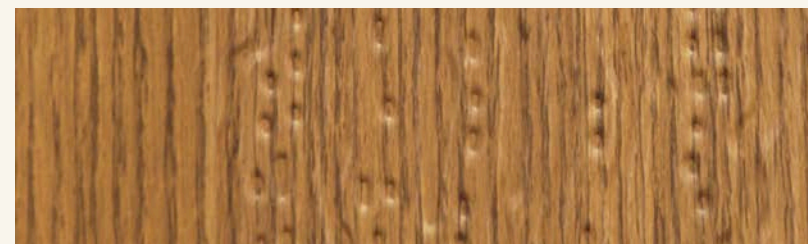
A  
 2 | 5  
 COUPE  
 ÉCHELLE 1/8"=1'-0"



6  
5 | 5  
 DÉTAIL FAUX-FOND  
 ÉCHELLE 6"=1'-0"



Projet réalisé indépendamment pour Les Cultures Gervanced inc. Sélection de matériaux et composition de la façade extérieure pour un garage de machineries agricoles.

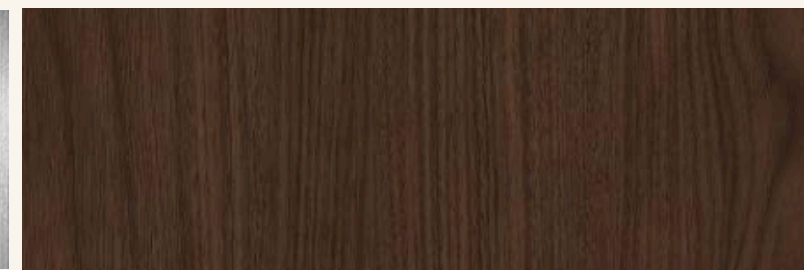


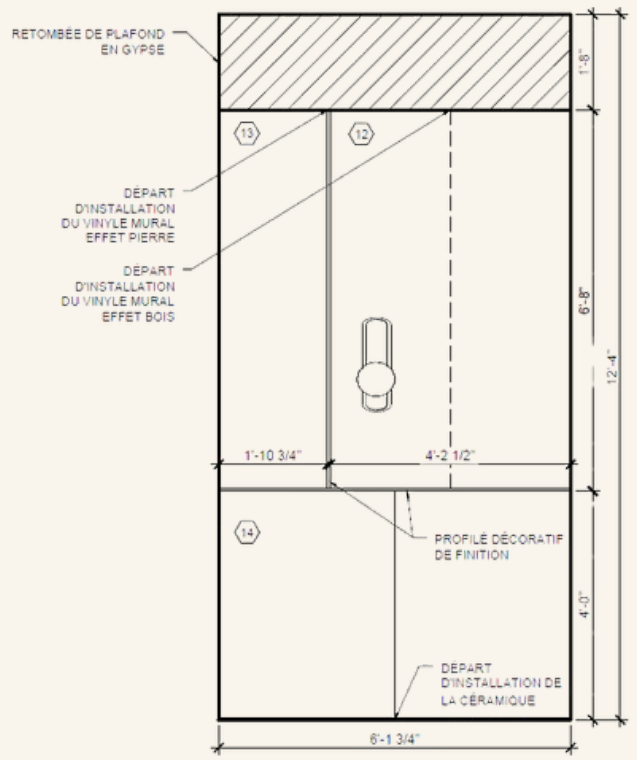
Conception d'un aménagement contemporain d'une salle familiale avec bar ainsi que d'une salle cinéma dans un contexte résidentiel - Réalisé dans le cadre de Garneau Travail.



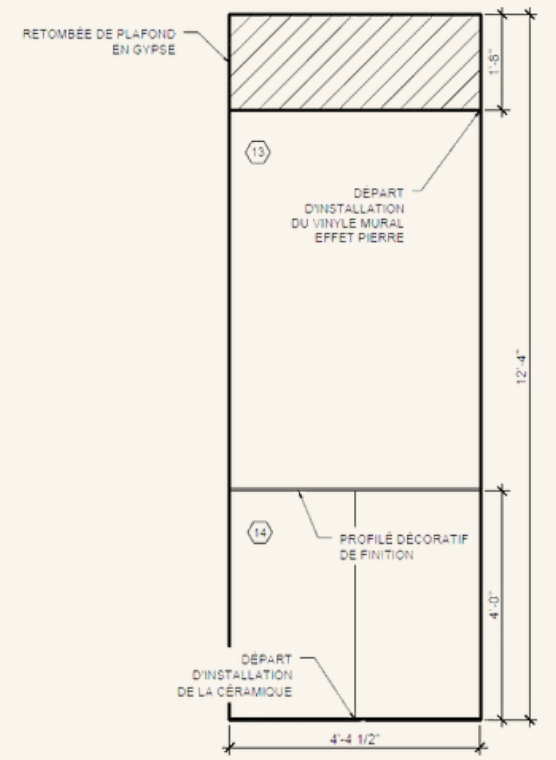


Conception d'un café-librairie organique et minimaliste d'inspiration brutaliste. Conçu dans le cadre de l'activité synthèse de programme, L'interligne café propose un espace vivant, structuré et intime, créant un équilibre entre chaleur et rigueur.

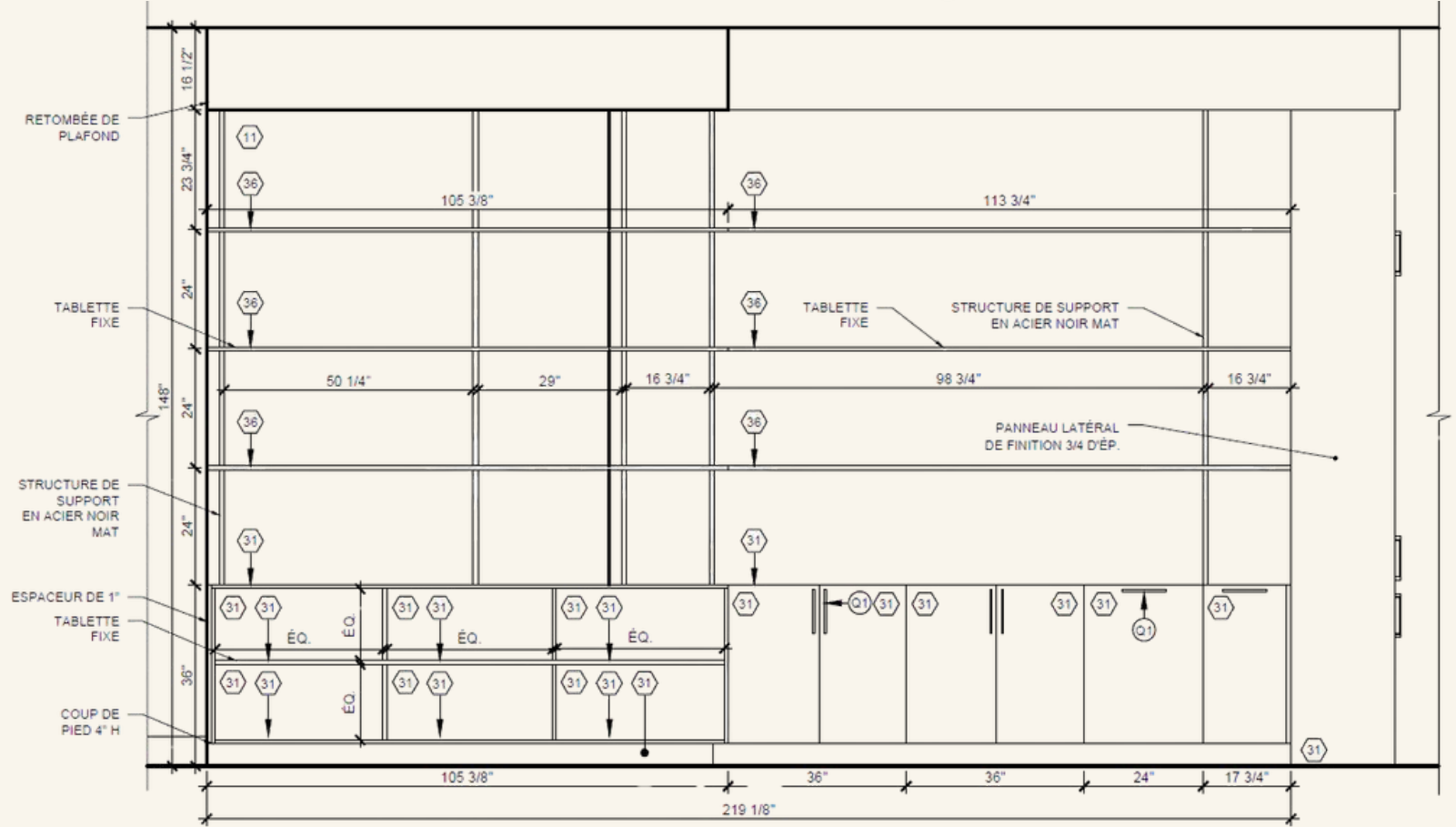




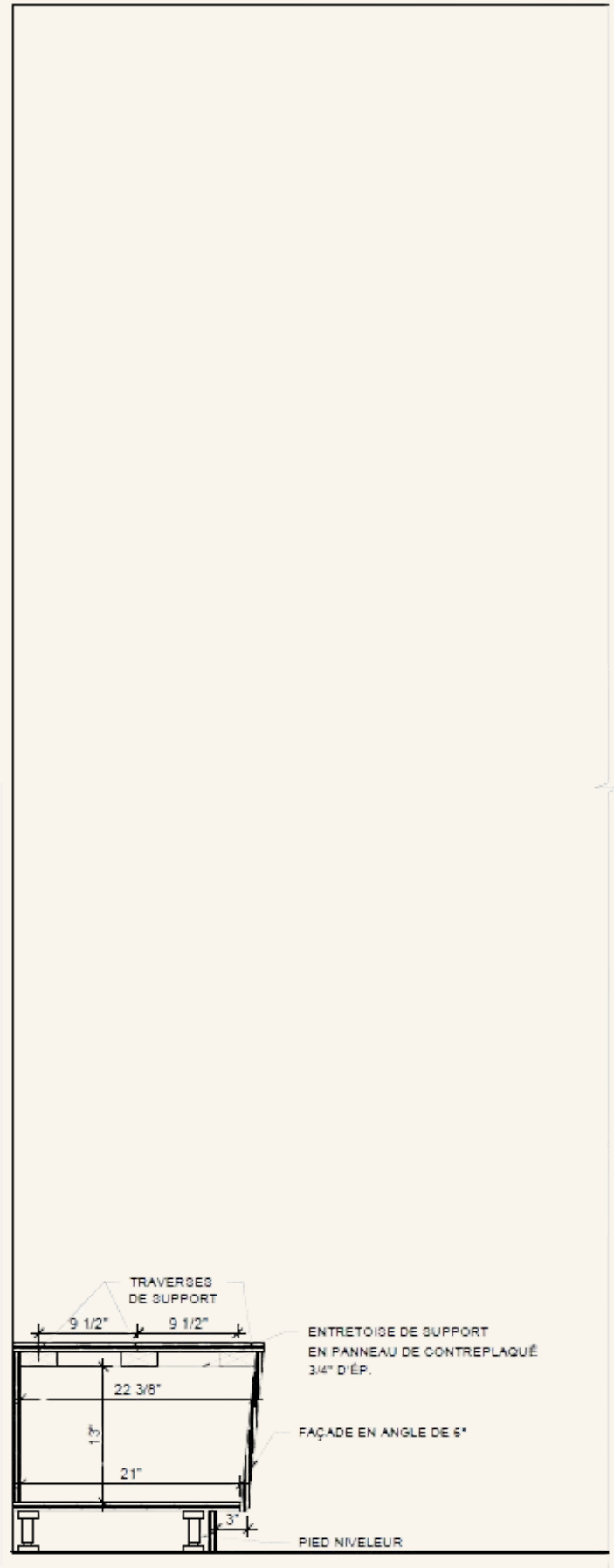
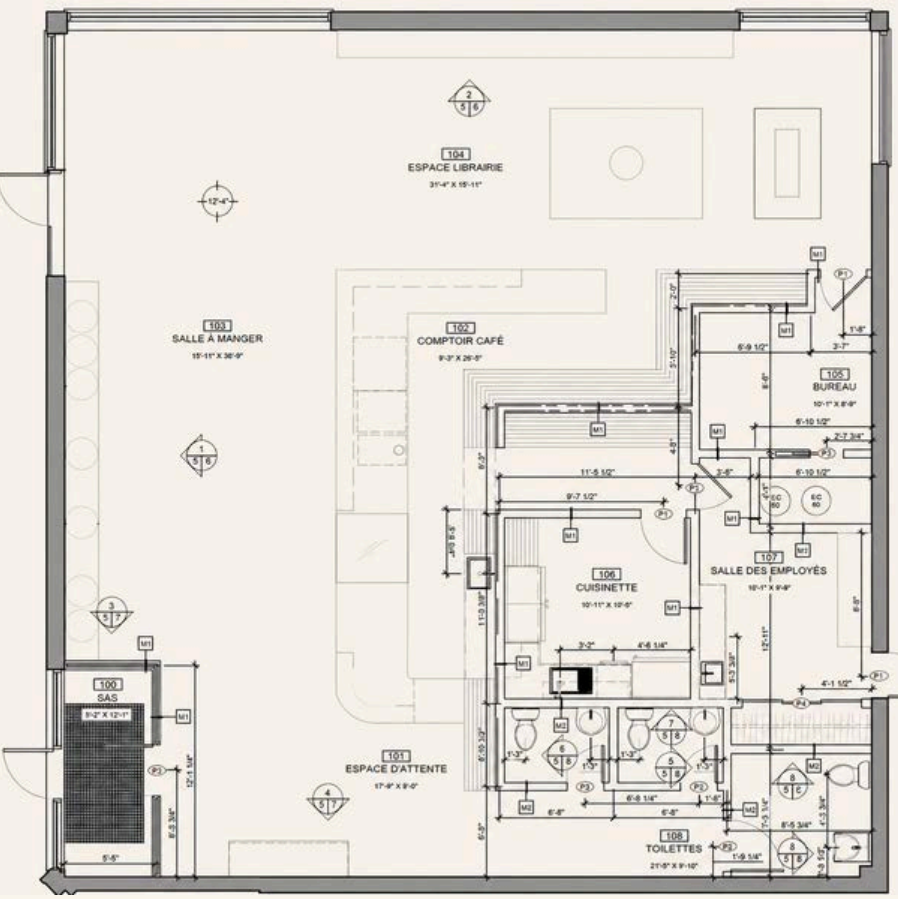
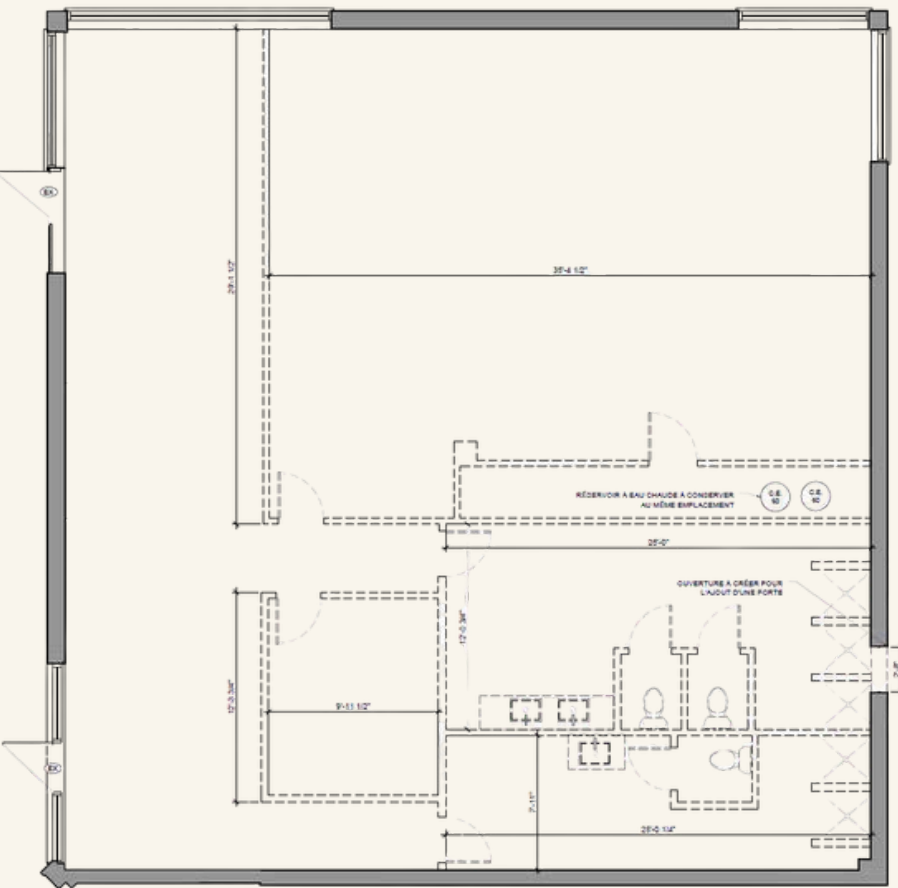
10 ÉLÉVATION DU MUR AVEC MIROIR/TOILETTES  
ÉCHELLE: 1/2"=1'-0"



11 ÉLÉVATION DU MUR TYPE/TOILETTES  
ÉCHELLE: 1/2"=1'-0"

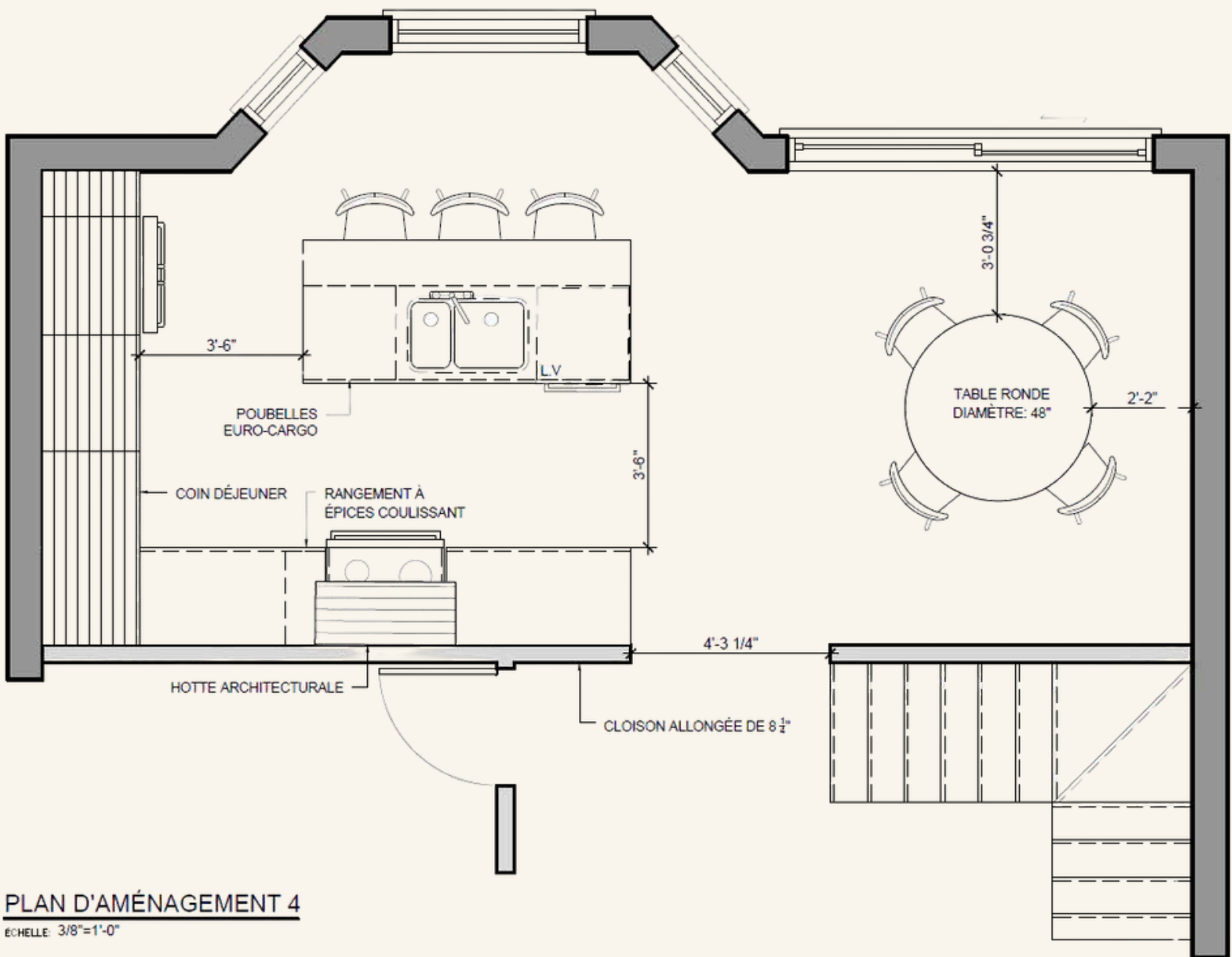


23 ÉLÉVATION DE LA BIBLIOTHÈQUE/ FACE  
ÉCHELLE: 1/2"=1'-0"



Conception d'une cuisine douce et moderne réalisée dans le cadre d'un stage chez Design SCB. Un espace réfléchi, esthétique et fonctionnel qui propose un contraste riche de textures et de tons.





PLAN D'AMÉNAGEMENT 4

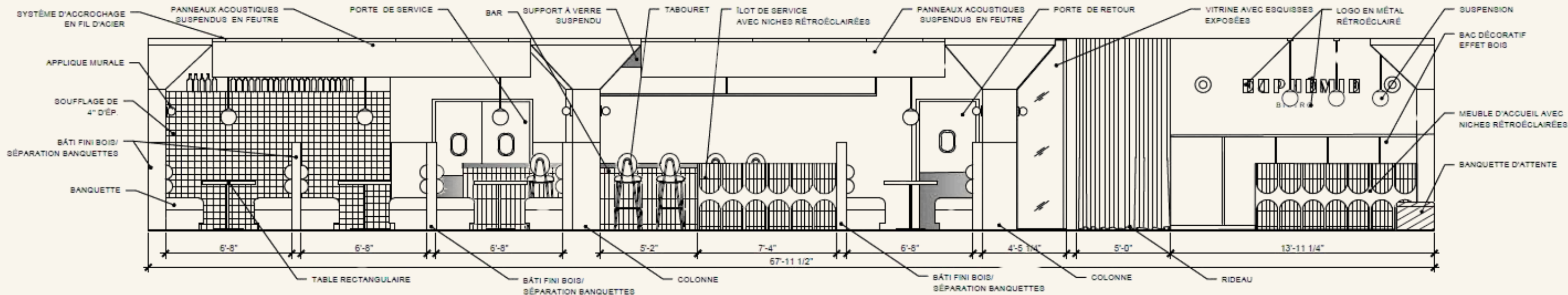
ECHELLE: 3/8"=1'-0"





Conception d'un restaurant de type bistro inspiré de l'univers des studios d'architecture. Un lieu qui propose une ambiance à la fois feutrée, ordonnée et conviviale. du mobilier inspiré des bureaux collaboratifs, de l'éclairage enveloppant et une présence subtile de végétation.





2  
4/5 ÉLÉVATION ARCHITECTURALE / BAR  
ÉCHELLE: 1/4"=1'-0"

