

PORTFOLIO.

---

2026

# Marie-Soleil Levesque

DESIGN D'INTÉRIEUR

# À propos de moi

Je suis une personne enjouée, débrouillarde, qui aime le travail en collaboration. Ce que j'aime le plus de cette profession, c'est toute l'expérience humaine qu'elle suscite à travers les échanges et la création.

Depuis mon jeune âge, je nourris un intérêt pour la mode, les nouvelles tendances et la création. Cette passion m'amène aujourd'hui à développer une approche à la fois esthétique et fonctionnelle dans chacun de mes projets. Toujours animée par le désir d'apprendre, je vois chaque expérience comme une occasion de grandir et d'enrichir ma vision du design. Curieuse et attentive aux détails, j'aime concevoir des espaces harmonieux qui reflètent la personnalité et les besoins uniques de chaque client.

Au plaisir,  
Marie-Soleil Levesque



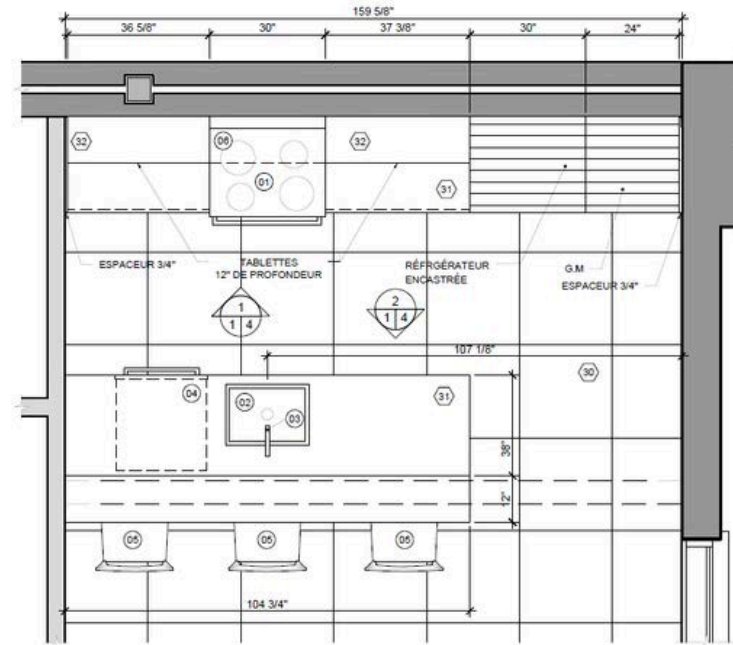
# Table des matières

Projet Gauthier - Cuisine et entrée	01
Projet Roberge - Cuisine, salle à manger et séjour	02
Projet Leclerc - Maisons unifamiliale	03-06
Projet Restaurant - L'ora	07-08
Projet Pelletier - Salle de bains	09
Projet Larue-Blais - Salle de bains	10

# Projet Gauthier | Entrée & cuisine

## Mandat

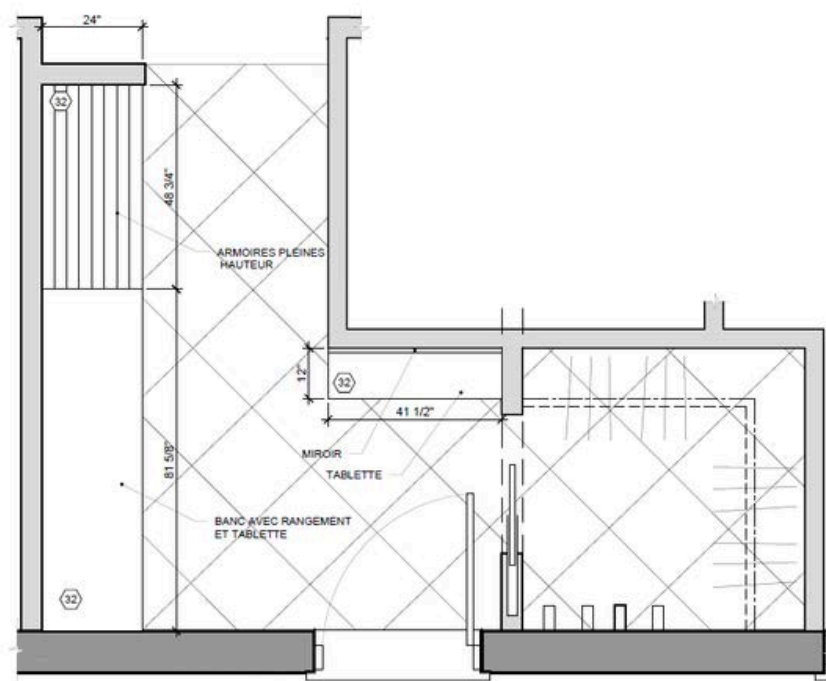
Concevoir un condominium de vacances chaleureux et fonctionnel pour les propriétaires et leurs invités, tout en respectant les contraintes architecturales. Le projet intègre un mud room pratique ainsi qu'une cuisine conviviale avec îlot central, pensée pour cuisiner et recevoir.



Plan agrandi cuisine



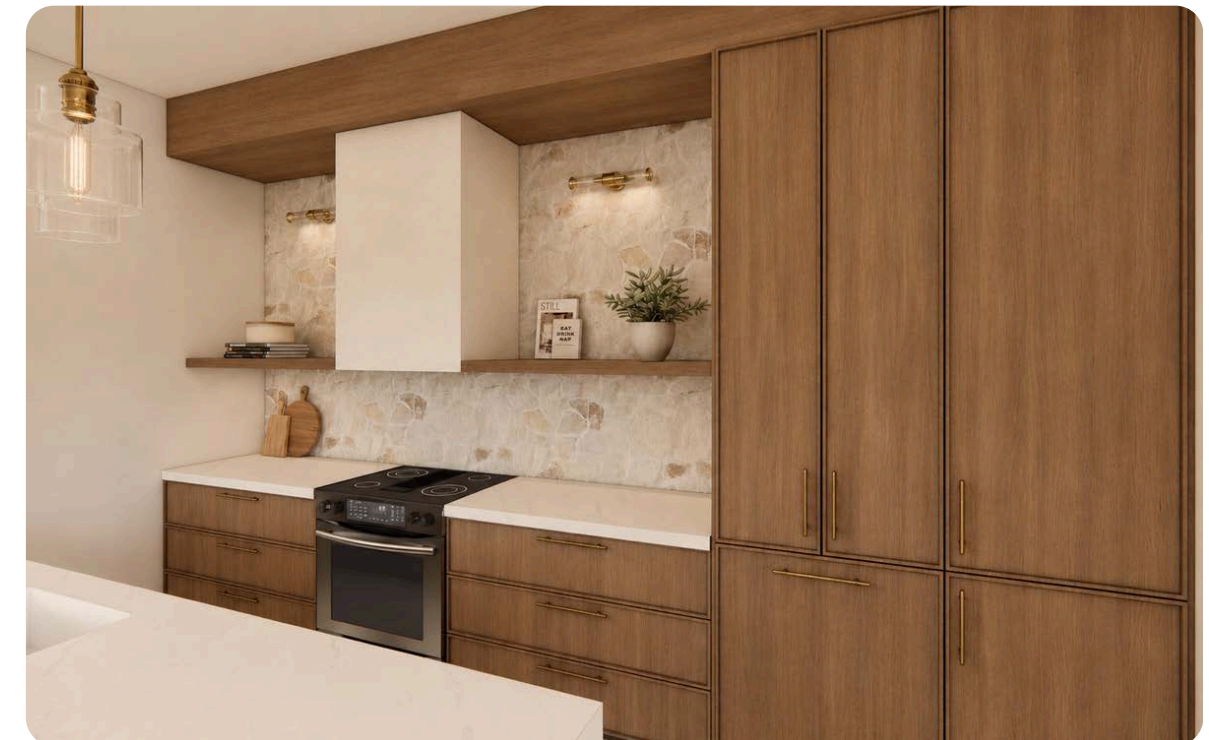
Perspective cuisine



Plan agrandi entrée



Perspective mud-room



Perspective cuisine

# Projet Roberge | Séjour & cuisine

## Mandat

Planifier et concevoir l'ajout d'un étage d'un chalet situé en bord de fleuve, en maximisant la vue, en intégrant du rangement et en respectant les contraintes architecturales, tout en tenant compte de la revente éventuelle et de l'âge des clients. Le projet mettra en valeur un style contemporain, sobre et élégant, avec des matériaux nobles. La cuisine sera fonctionnelle, pensée pour cuisiner à deux et visuellement connectée à la salle à manger.

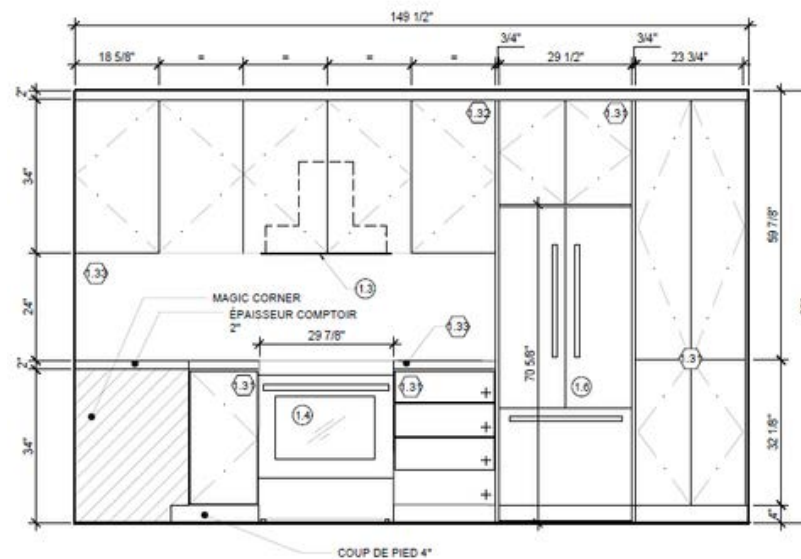


Perspective salle à manger

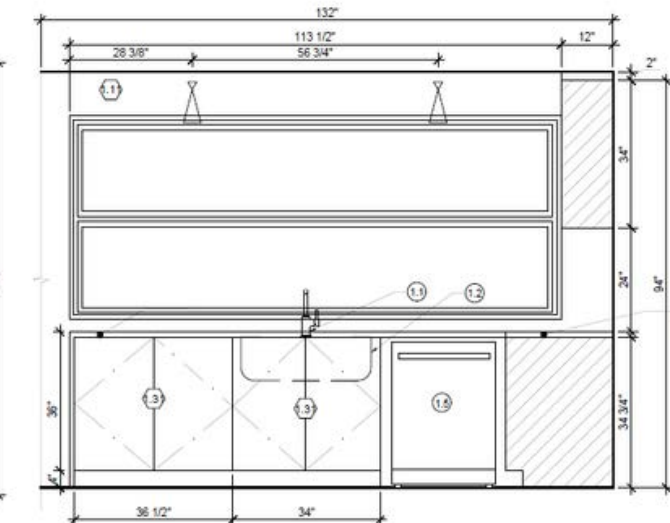
Perspective cuisine



Perspective meuble multimédia



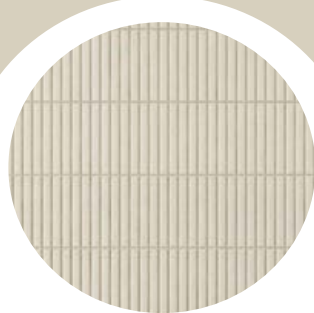
Élévation cuisine



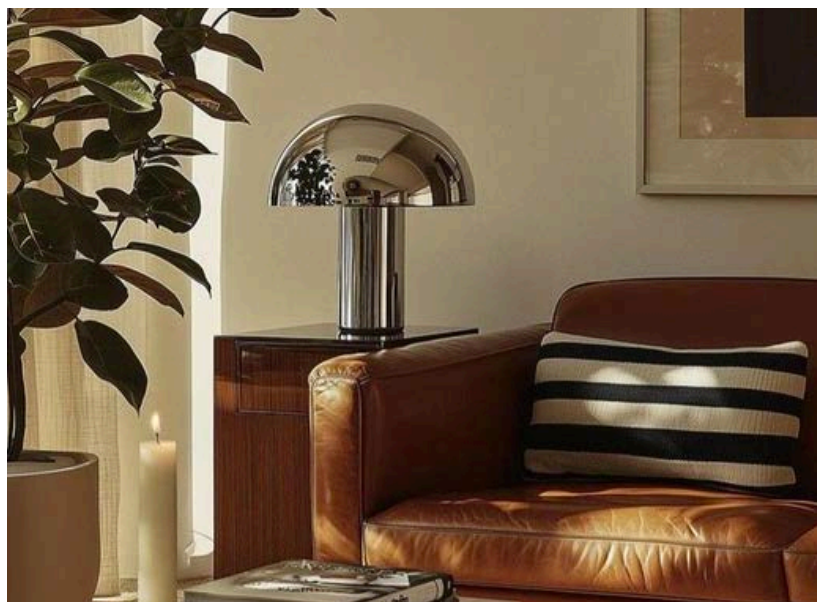
Élévation cuisine



# Carton d'inspirations- Projet Leclerc



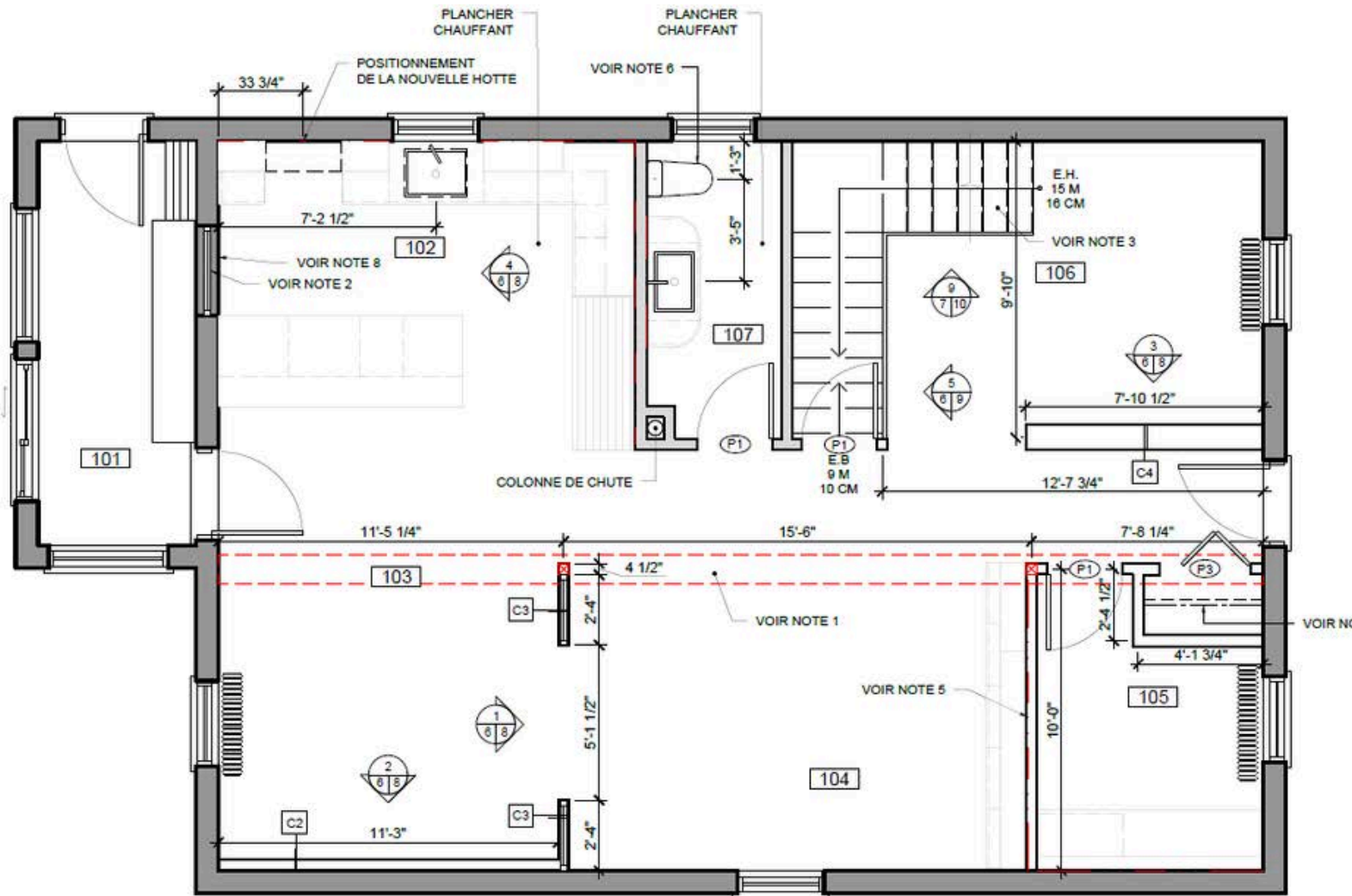
Luminosité



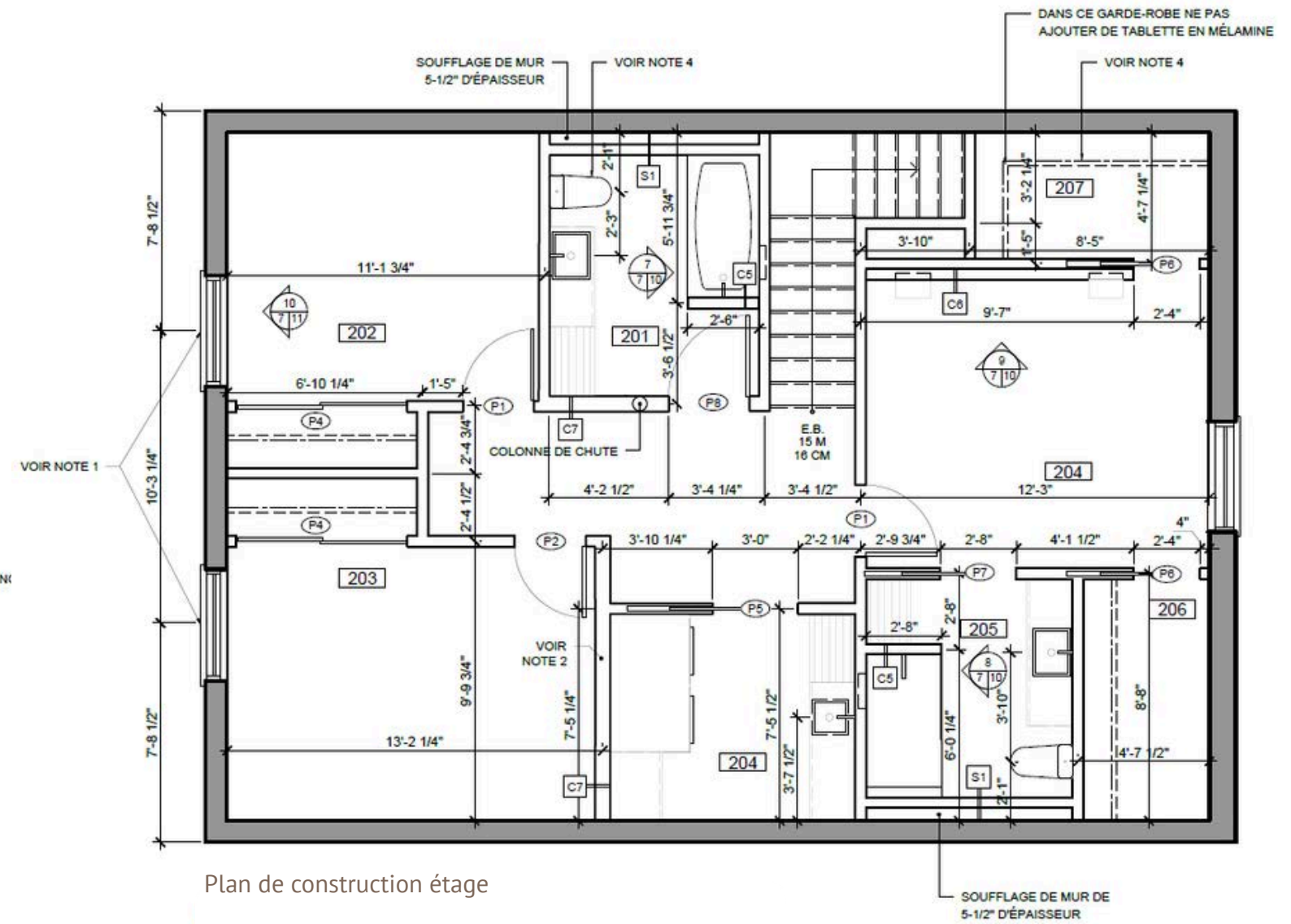
Élégant



# Plans de construction

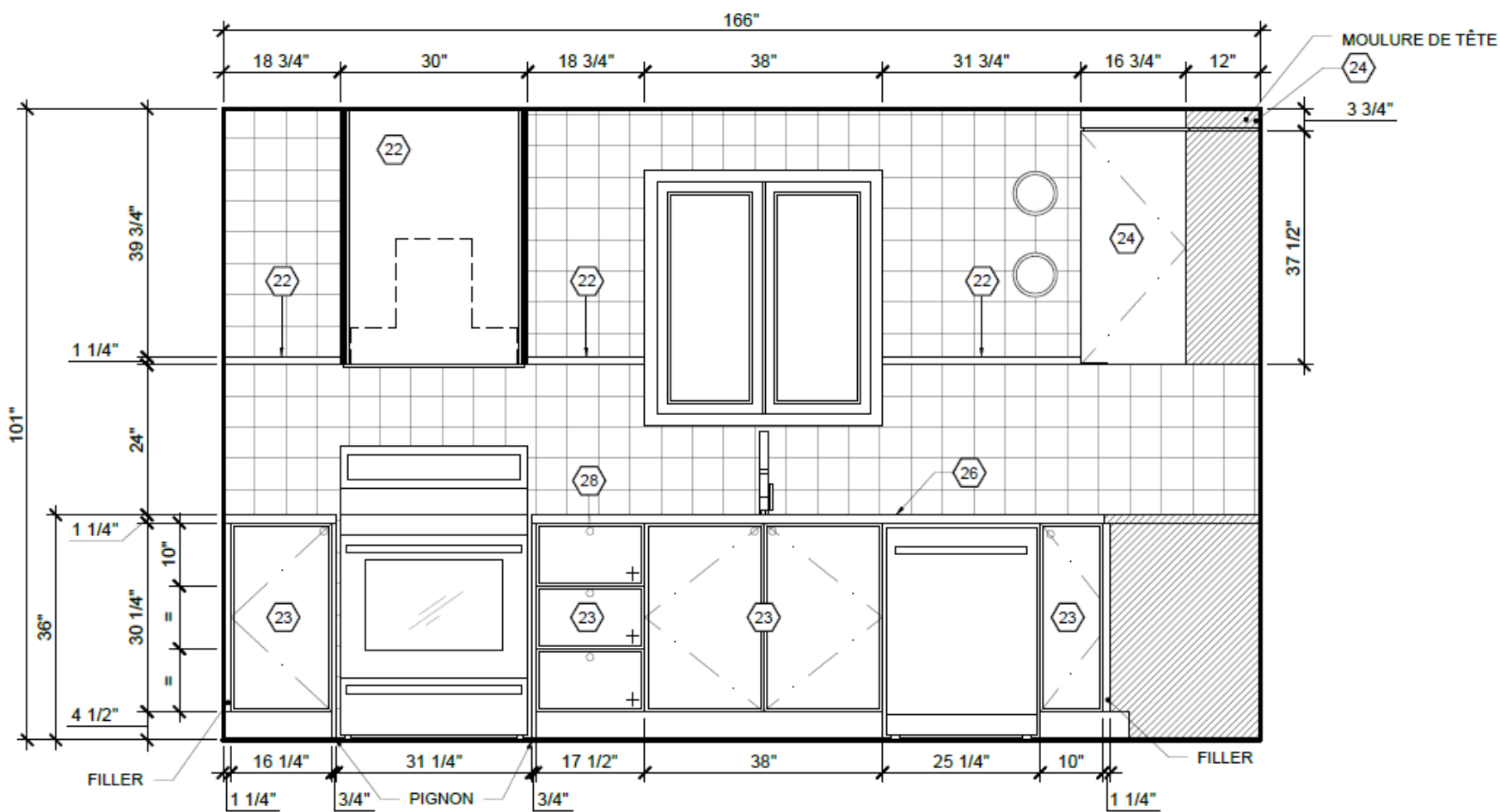


Plan de construction rez-de-chaussée

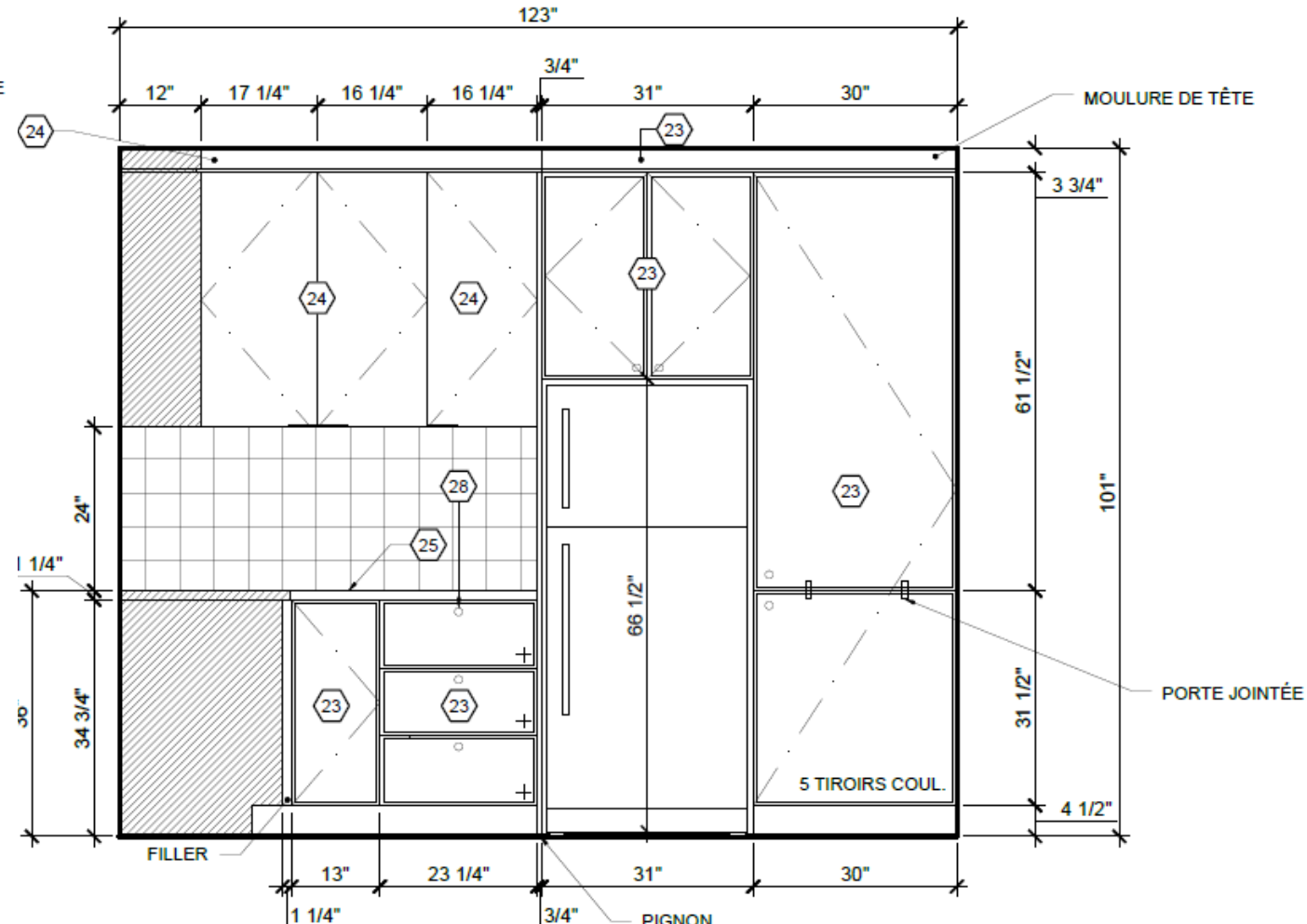


Plan de construction étage

# Élévations de la cuisine



Élévation cuisine



Élévation cuisine

# Projet restaurant | L'ora

## Mandat

Concevoir un bistro d'environ 50 places sur la rue St-Joseph à Québec, pensé pour une clientèle de 25 à 45 ans, visant à créer un lieu chaleureux et accueillant où l'on se sent bien dès l'entrée, avec une attention portée à la lumière, aux matériaux et à la circulation, en cohérence avec une cuisine de saison simple et savoureuse mettant en valeur les produits locaux.



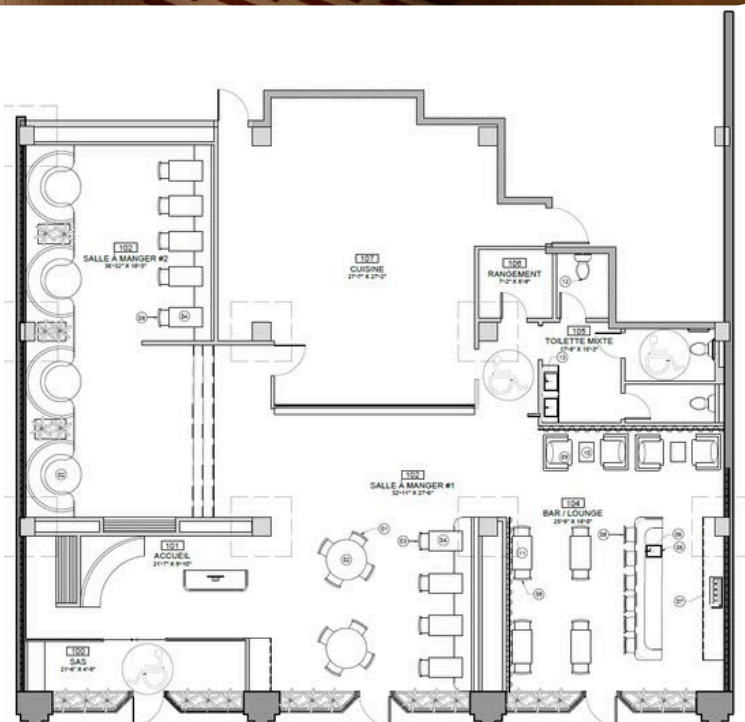
Perspective entrée



Perspective salle à manger principale



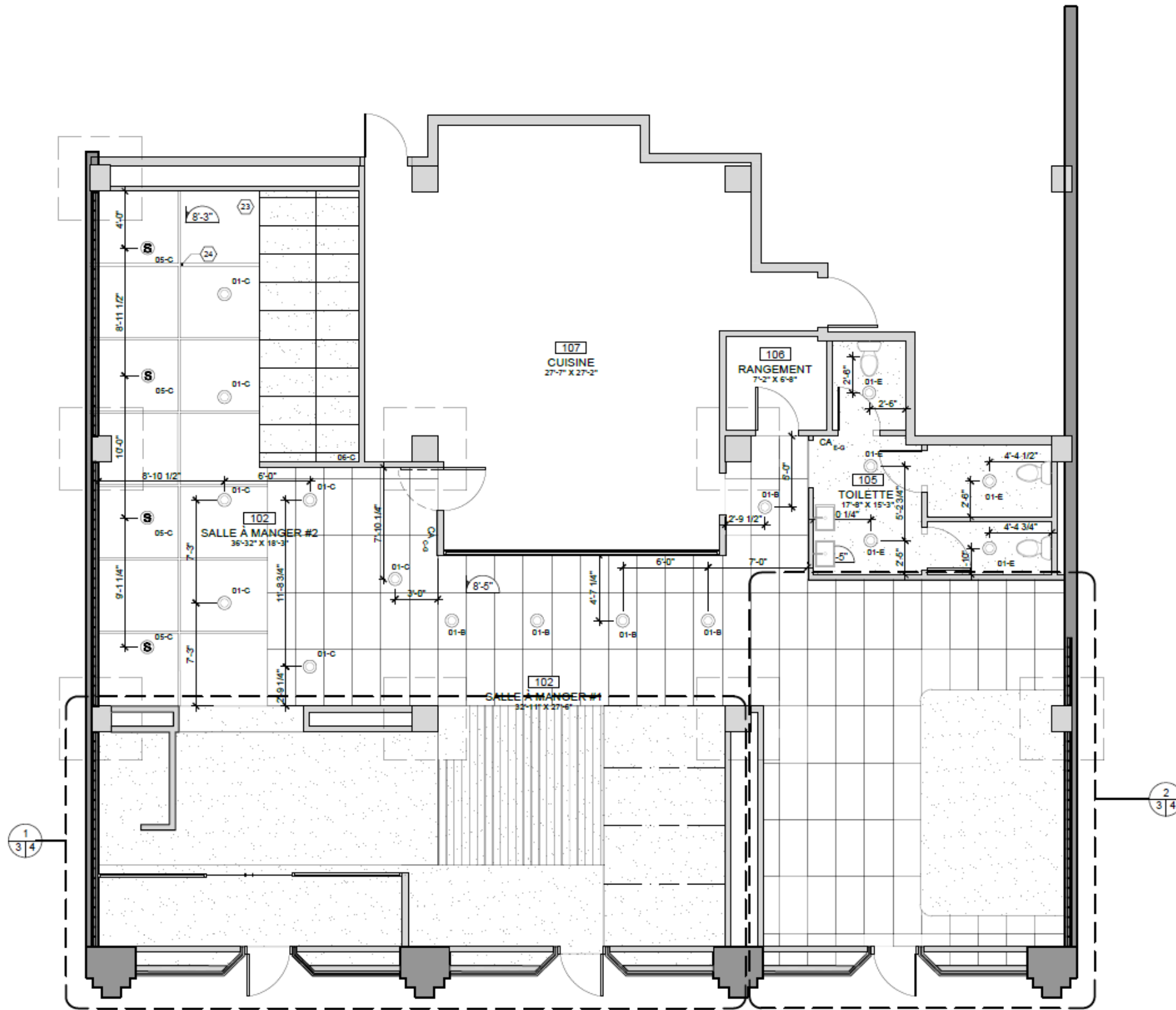
Perspective salle à manger secondaire



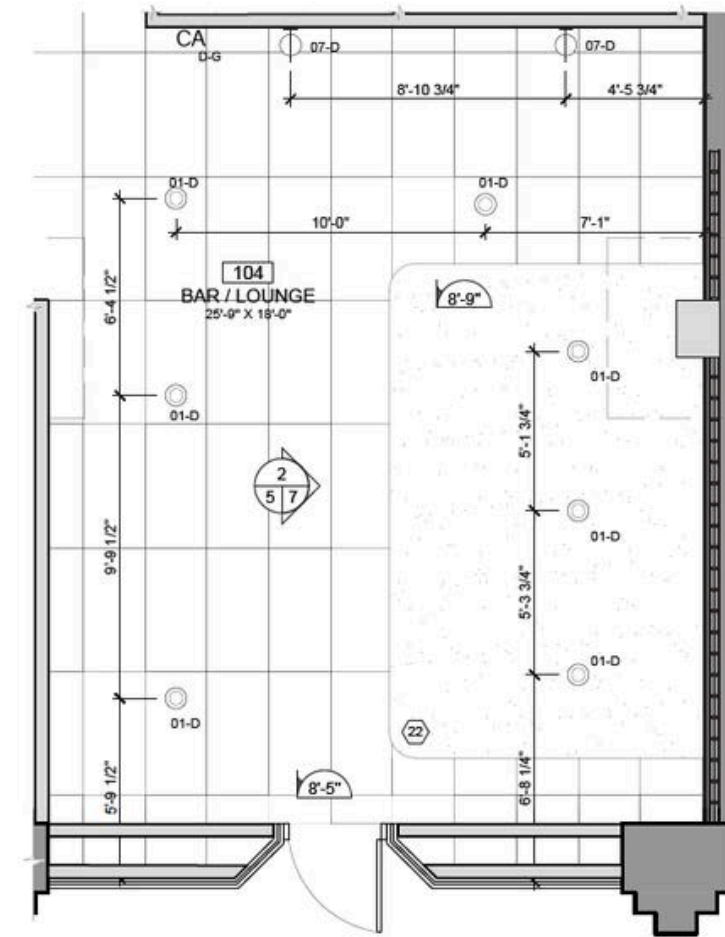
Plan d'aménagement restaurant



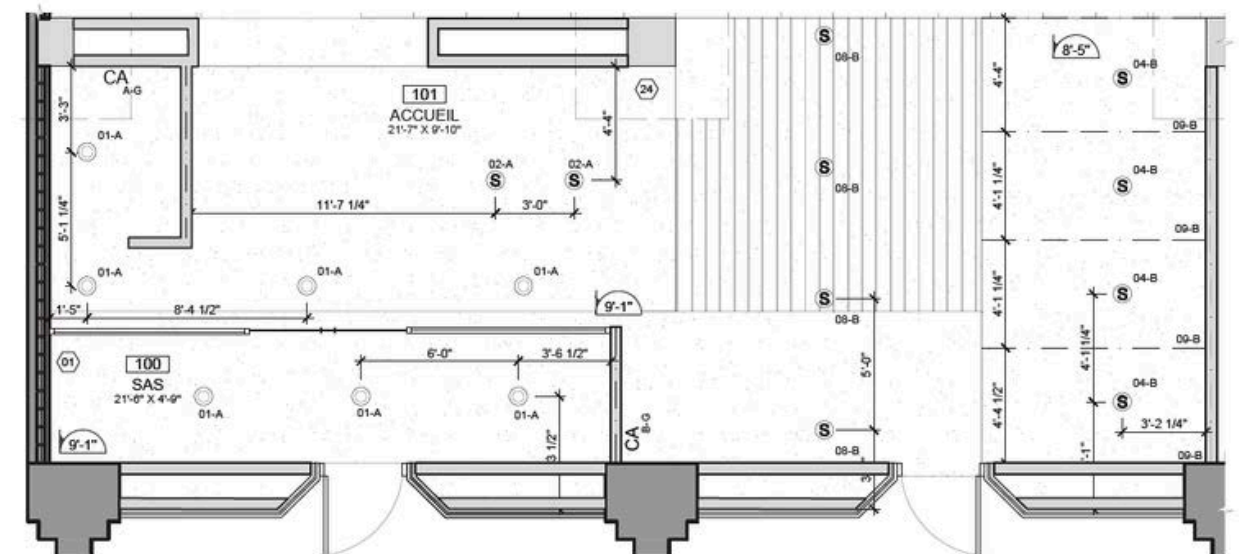
# Plans de plafond réfléchi et localisation d'éclairage



Plan de plafond réfléchi et localisation d'éclairage



Plan agrandi section bar



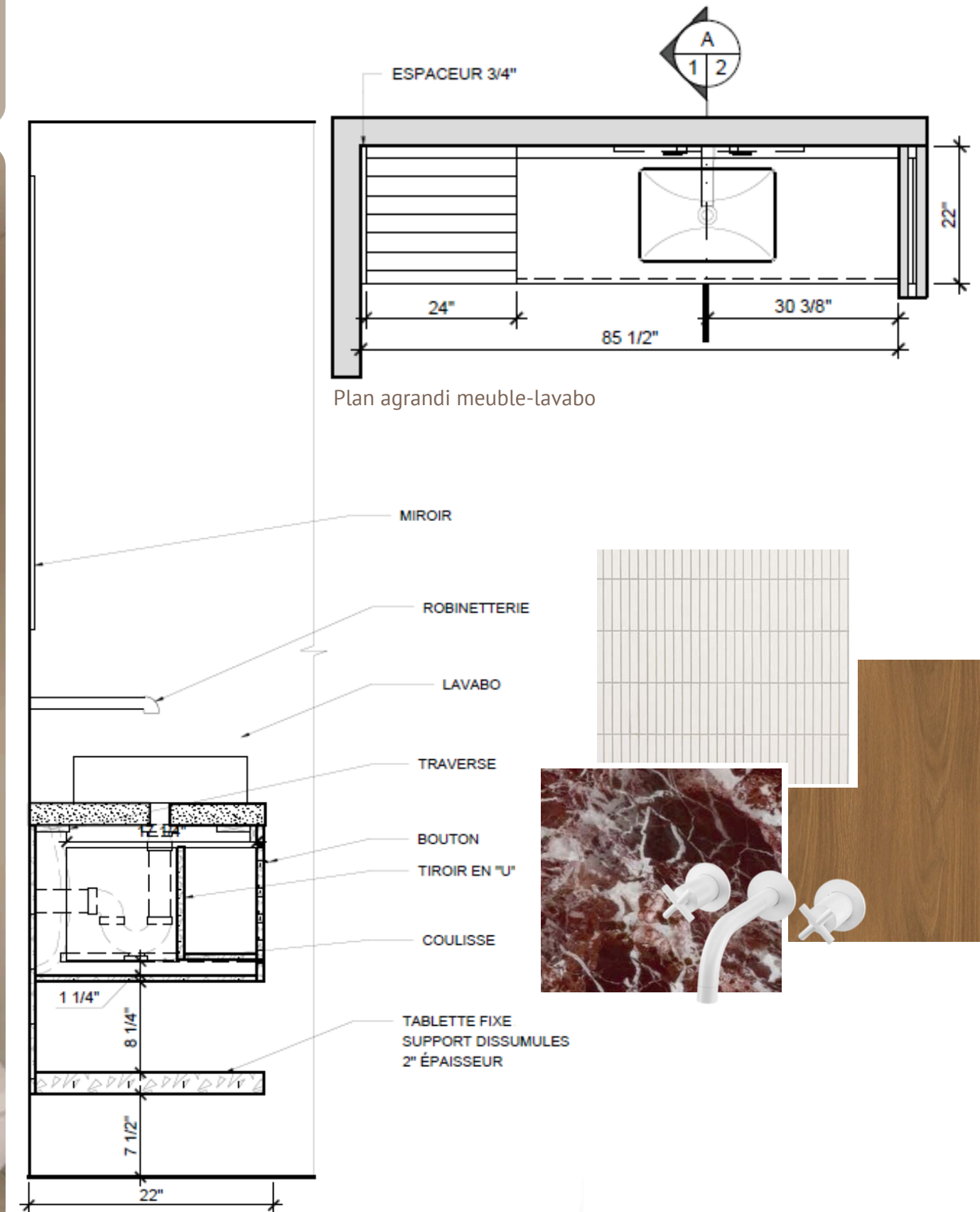
Plan agrandi accueil et salle à manger principale

## Mandat

Concevoir un meuble-lavabo adapté à un couple, intégrant des rangements pour les produits, les serviettes et les accessoires. Prévoir une robinetterie murale afin de favoriser une esthétique épurée et fonctionnelle.



Perspective meuble-lavabo

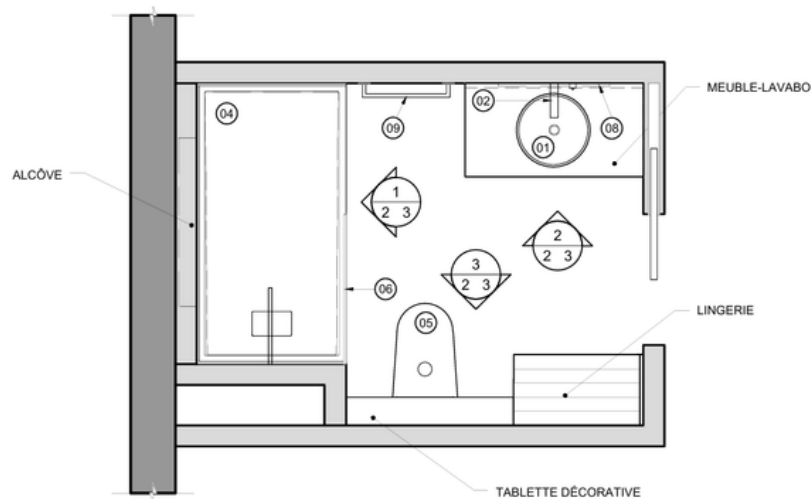


Coupe meuble-lavabo

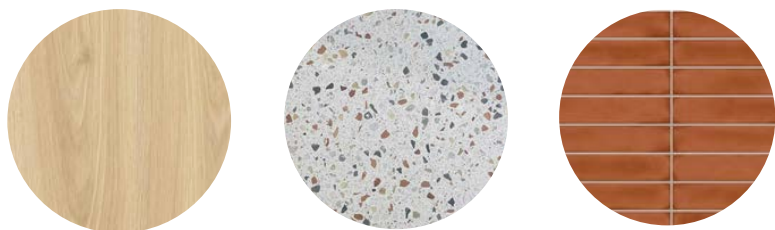
# Projet Larue-Blais | Salle de bains au sous-sol

## Mandat

Concevoir une salle de bains au sous-sol dans le cadre du projet Garneau Travail, dont j'ai été la gagnante. Les clients souhaitaient intégrer une douche et des matériaux faciles d'entretien, dans un style épuré mettant en valeur le terrazzo, des touches colorées et des teintes pâles afin d'illuminer un espace sans fenêtre.



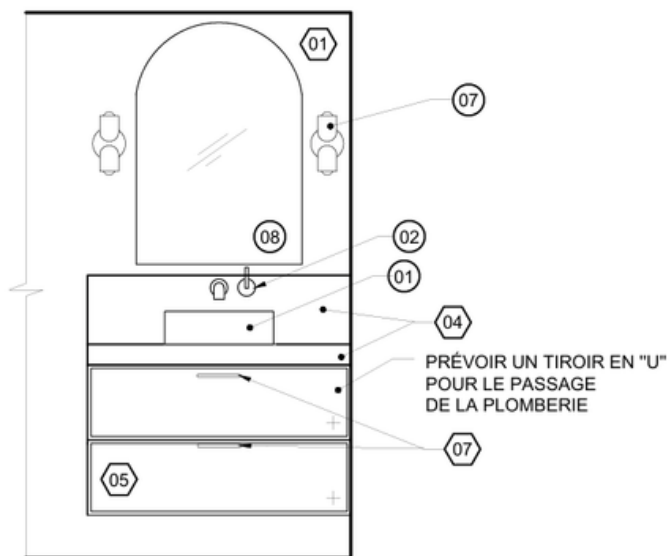
Plan salle de bains



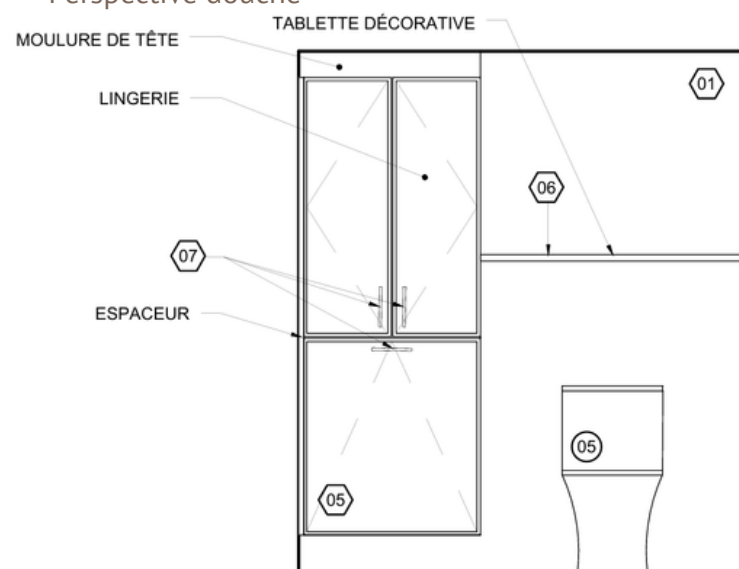
Perspective douche



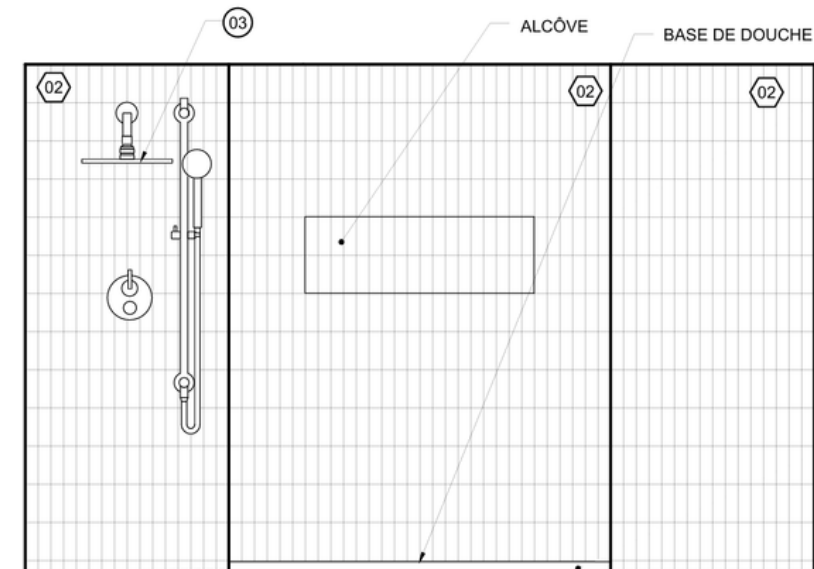
Perspective meuble-lavabo



Élévation meuble-lavabo



Élévation lingerie



Élévation déployée douche

LÉGENDE DES FINIS	
<b>REVÊTEMENTS MURAUX:</b>	
01	PEINTURE GÉNÉRALE SAUF INDICATION CONTRAIRE CIE: SICO COULEUR: DUVET D'OIE BLANCHE FINIS: MAT
02	MUR DOUCHE - PORCELAINE CIE: SOLIGO MODÈLE: FARGBLOCK COULEUR: ARANCIO DIMENSION: 2" X 6"
<b>REVÊTEMENTS PLAFOND:</b>	
03	PLAFOND- PEINTURE CIE: SICO COULEUR: DUVET D'OIE BLANCHE FINIS: MAT
<b>REVÊTEMENTS D'ÉBÉNISTERIE:</b>	
04	COMPTOIR - BÉTON DE TERRAZZO CIE: BÉTON MULTISURFACE COULEUR: MADISON DIMENSION: 24" X 24"
05	MEUBLE-LAVABO / LINGERIE- MÉLAMINE CIE:TAFISA COULEUR: MIEL D'ACACIA (L591) FINIS:MAT
06	TABLETTE / LINGERIE- STRATIFIÉ CIE:TAFISA COULEUR: MIEL D'ACACIA (T591) FINIS:MAT
07	POIGNÉE ARMOIRES / TIROIRS CIE:RICHELIEU COULEUR: OR

@marie.levv

mariesoleil11@icloud.com