



Depuis mon enfance, j'ai toujours été attirée par le design, que ce soit en construisant des Lego ou en regardant des émissions de décoration. La photographie, découverte au secondaire, a affiné mon œil artistique et confirmé mon désir d'allier créativité et construction dans mon métier. L'idée de laisser libre cours à mon imagination pour améliorer le quotidien des gens est ce qui me motive le plus. J'aime relever des défis, trouver des solutions et transformer des espaces afin de les rendre plus agréables et fonctionnels pour tous. Voir un projet se concrétiser c'est donner vie à une histoire que nous racontons d'abord sur papier et c'est pour moi la plus belle récompense. Curieuse d'aller plus loin, je souhaite aussi explorer l'architecture afin de concevoir des projets dans leur globalité, en travaillant autant l'intérieur que l'extérieur pour offrir une expérience complète et harmonieuse auprès des clients.

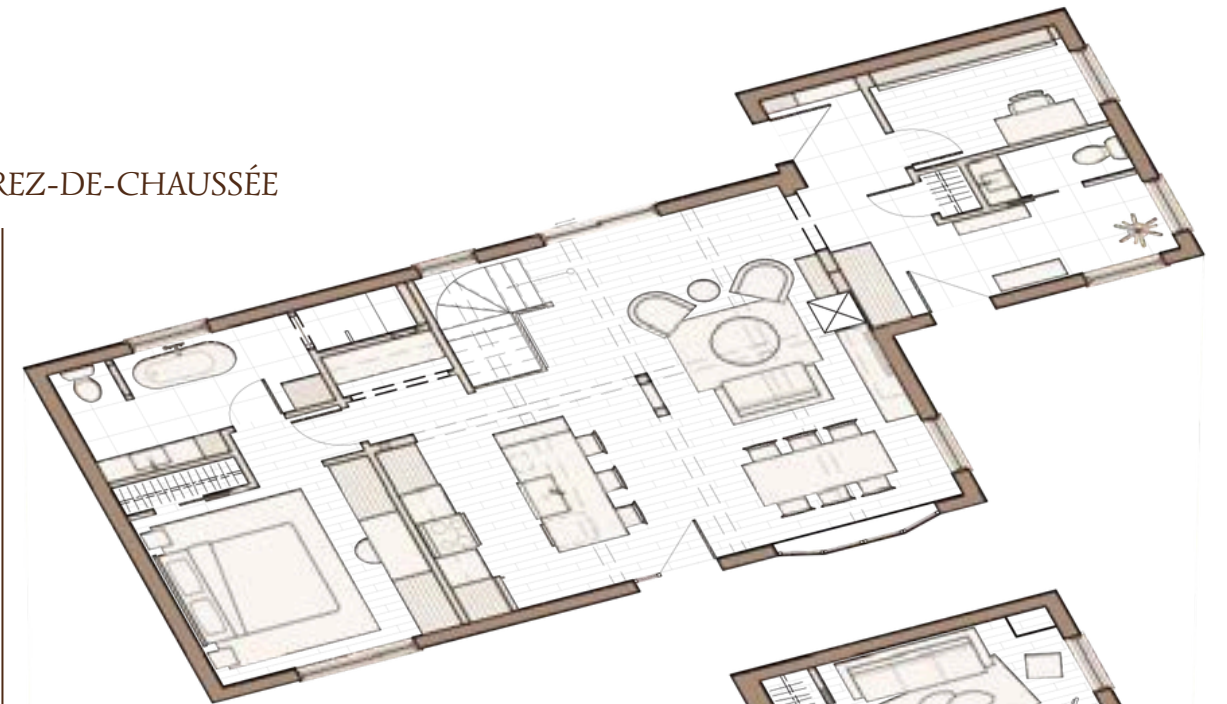
AU COEUR DU TEMPS - PROJET ASP	03
L'AUBIER - PROJET BISTRO	07
SALLE DE BAIN - PROJET LAPIERRE	09
LIEU DE RENCONTRE - DESIGN URBAIN	10
BOUTIQUE MAELLE	11
MEUBLE MULTIMÉDIA	14
REZ-DE-CHAUSSÉE - PROJET ROBERGE-ASSELIN	16

Réaliser un réaménagement complet des deux étages dans un style *earthy* en tenant compte de la coquille extérieure existante, de la généreuse fenestration ainsi que du cachet architectural intérieur.

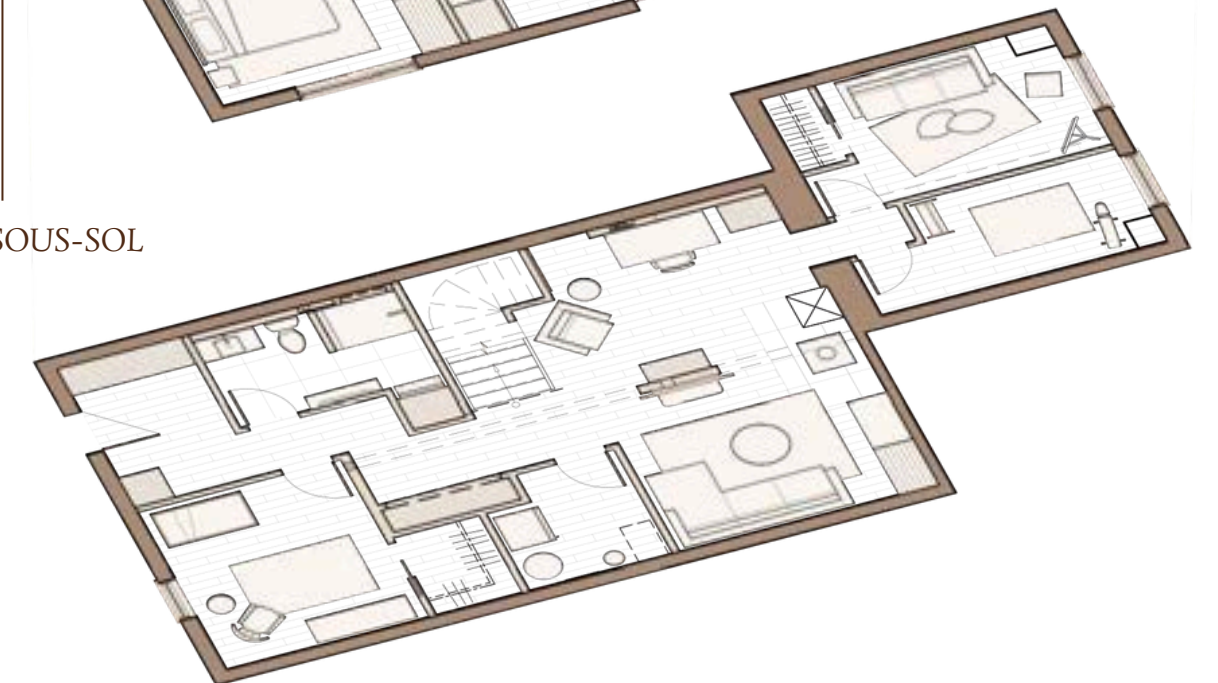


PLAN D'AMÉNAGEMENT

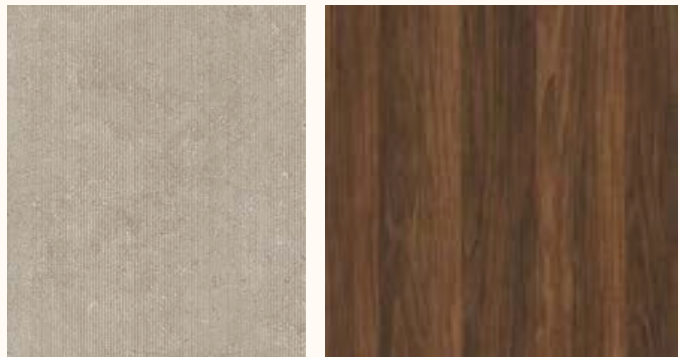
REZ-DE-CHAUSSÉE

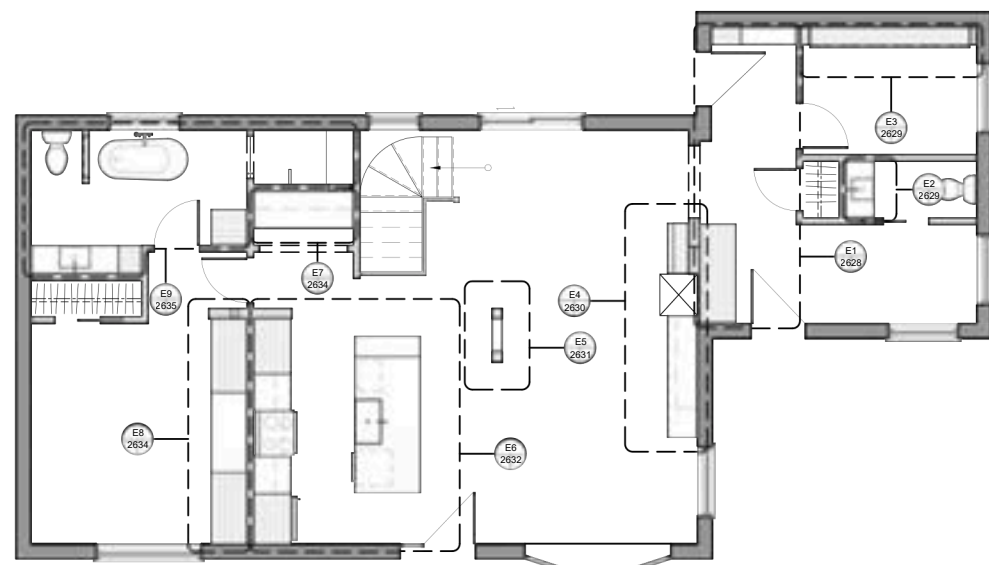


SOUS-SOL

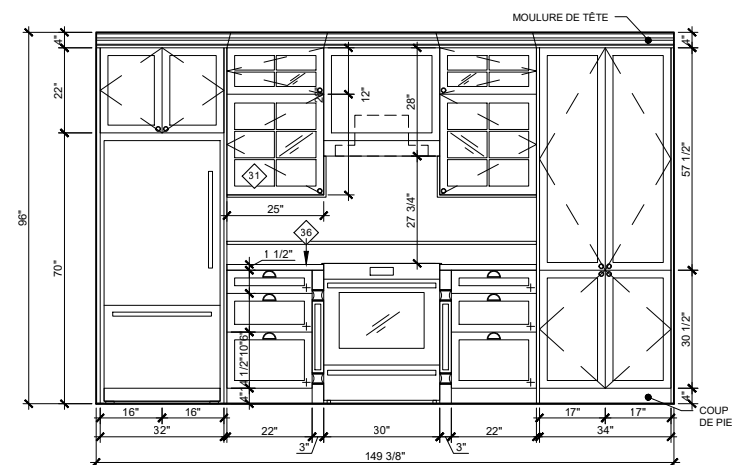




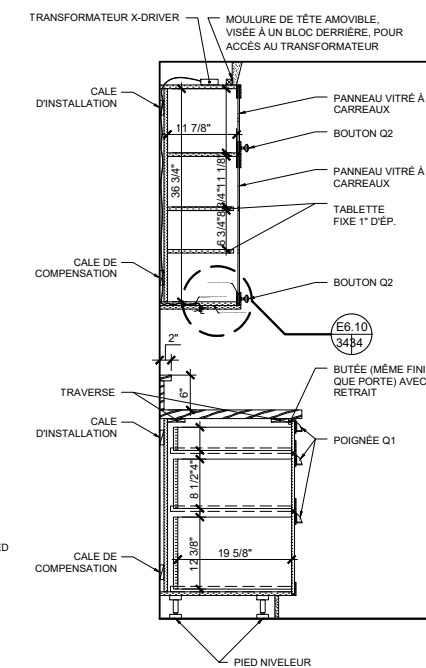




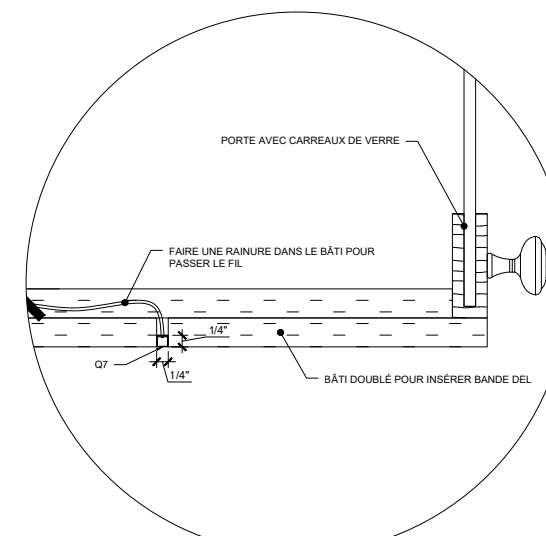
PLAN D'ÉBÉNISTERIE REZ-DE-CHAUSSÉE
ÉCHELLE: 1/4"=1'-0"



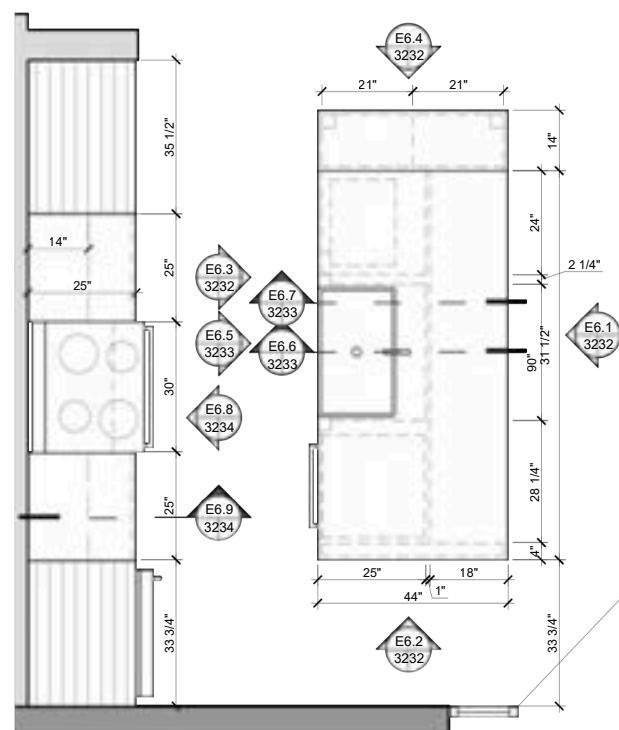
ÉLÉVATION ZONE CUISSON ET CONSERVATION
ÉCHELLE: 1/2"=1'-0"



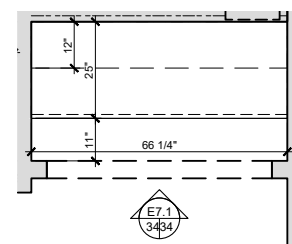
COUPE ARMOIRE CUISINE
ÉCHELLE: 3/4"=1'-0"



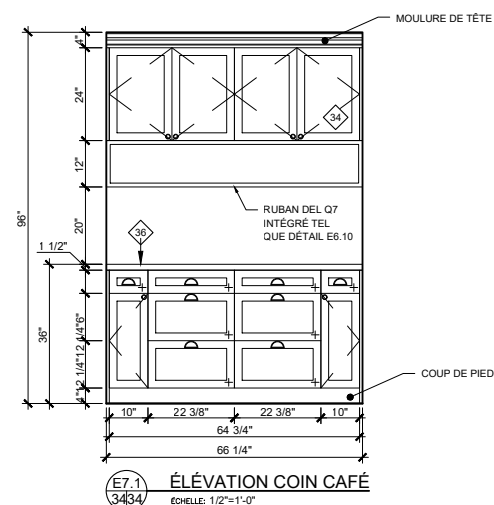
DÉTAIL BANDE DEL ARMOIRE HAUTE
ÉCHELLE: 6"=1'-0"



PLAN AGRANDI DE LA CUISINE
ÉCHELLE: 1/2"=1'-0"



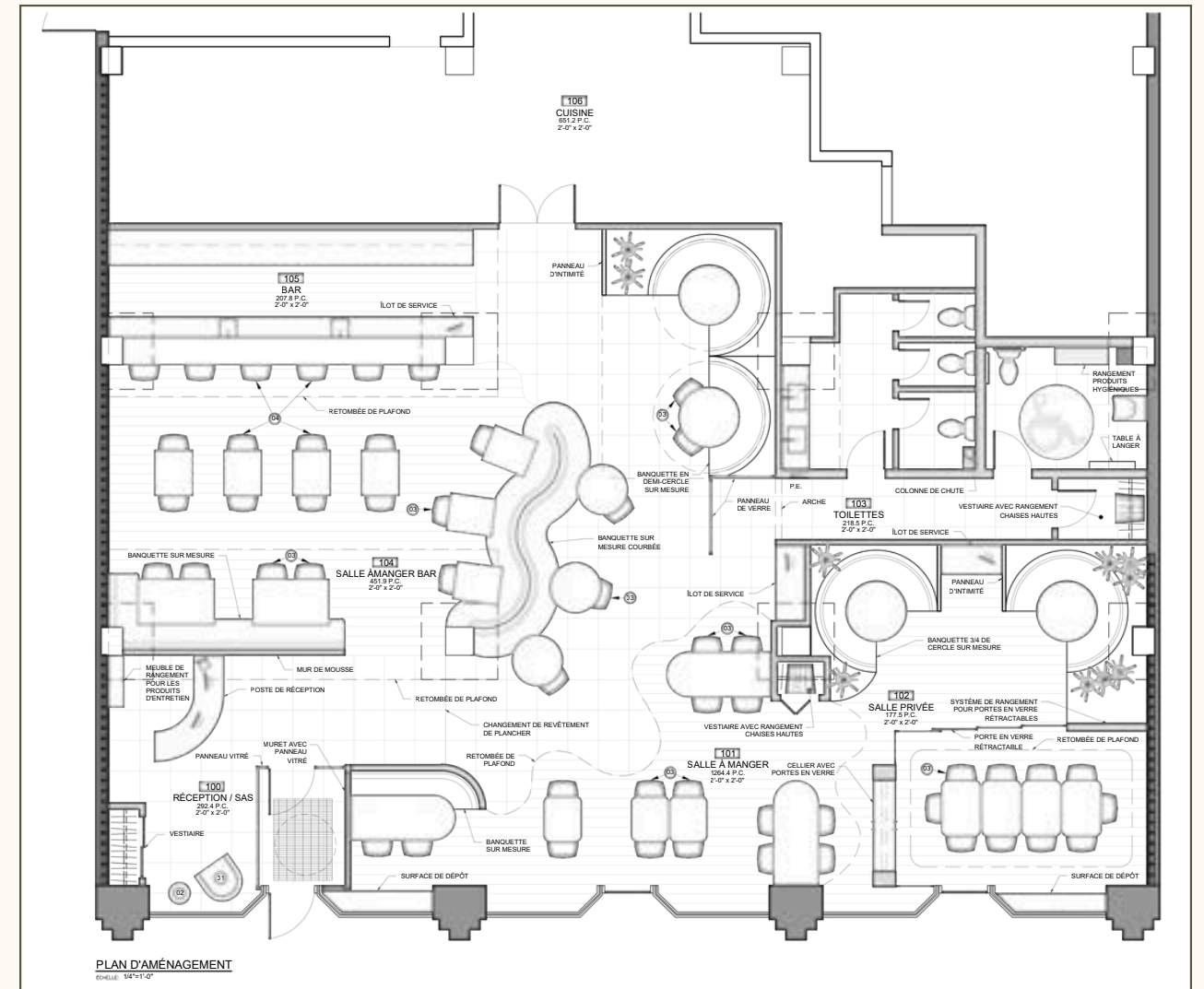
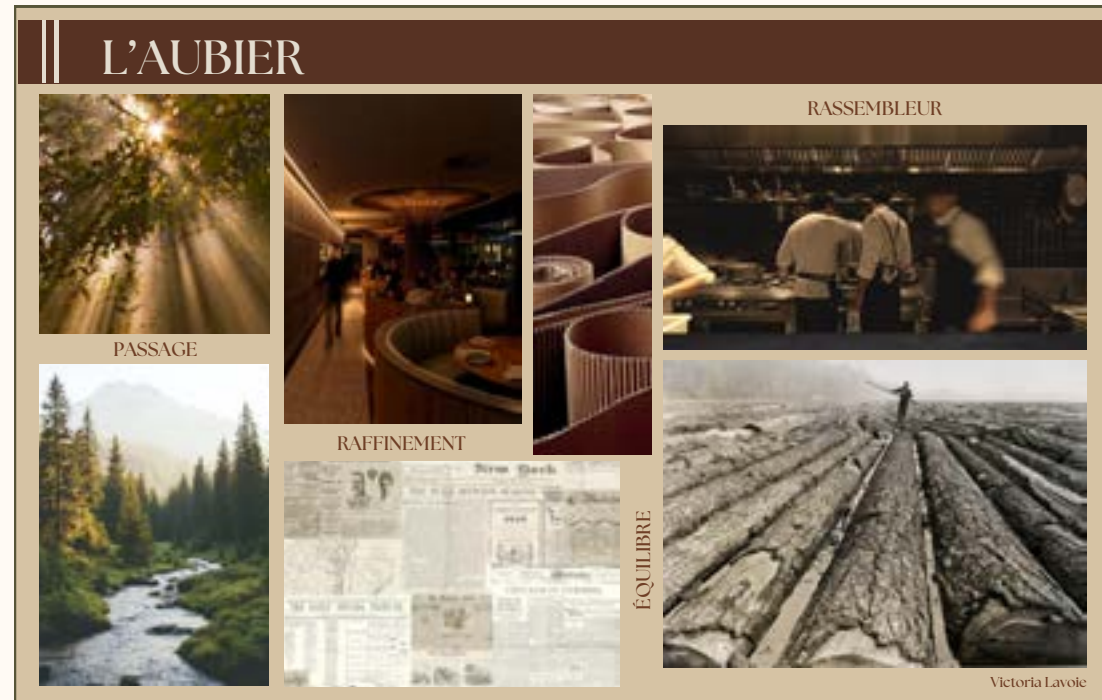
PLAN AGRANDI COIN CAFÉ
ÉCHELLE: 1/2"=1'-0"



ÉLÉVATION COIN CAFÉ
ÉCHELLE: 1/2"=1'-0"



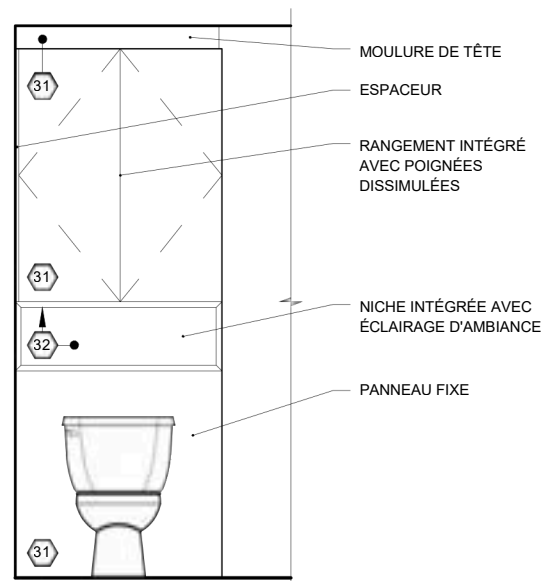
Concevoir l'aménagement et le concept d'un nouveau restaurant de type bistro situé sur la rue Saint-Joseph en basse-ville de Québec.



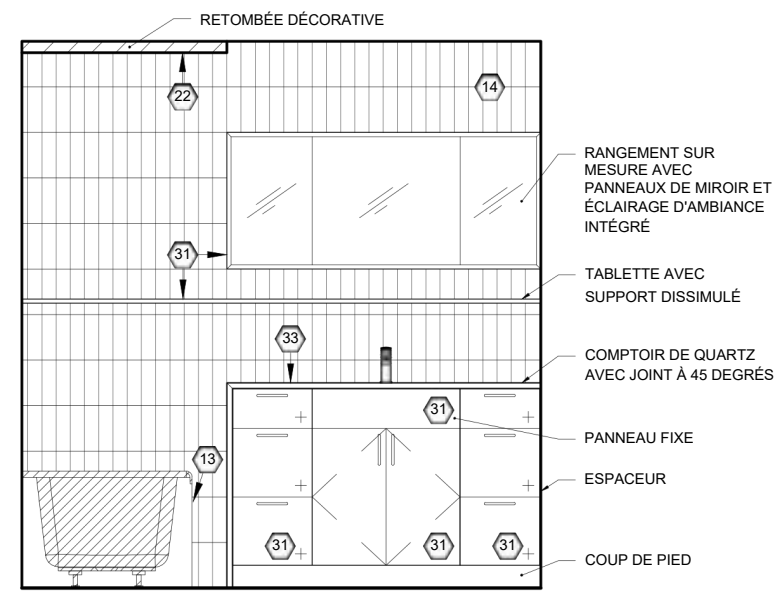


Réaménagement d'une
salle de bain principale.

Projet Garneau
Travail



1 ÉLÉVATION MEUBLE SUR MESURE TOILETTE
ÉCHELLE: 1/2"=1'-0"

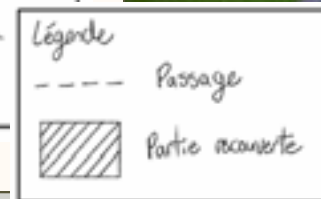
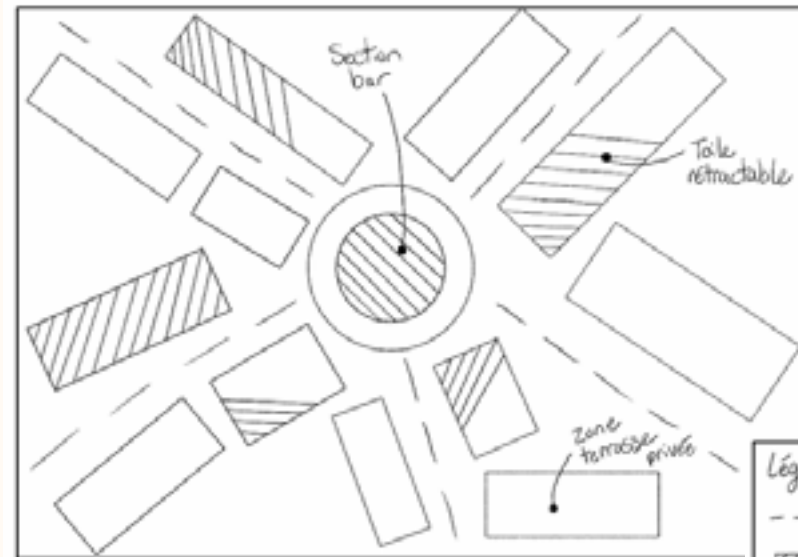


3 ÉLÉVATION MEUBLE-LAVABO
ÉCHELLE: 1/2"=1'-0"



Aménagement d'un lieu de passage pensé en fonction d'un type d'organisation.

Ce lieu de passage est un espace de rencontre entre amis et familles. Un bar est au centre et plusieurs chemins sont placés autour de celui-ci. De chaque côté des passages, nous retrouvons des terrasses privées qui sont, pour certaines, recouvertes de toiles rétractables. Il y a différentes hauteurs et grandeurs de terrasses pour créer une diversité tout en créant une belle unité. Le type d'organisation radiale est parfait pour ce concept, car il est très rassembleur et permet de positionner le bar au centre de toutes les terrasses privées (cachées des autres zones).

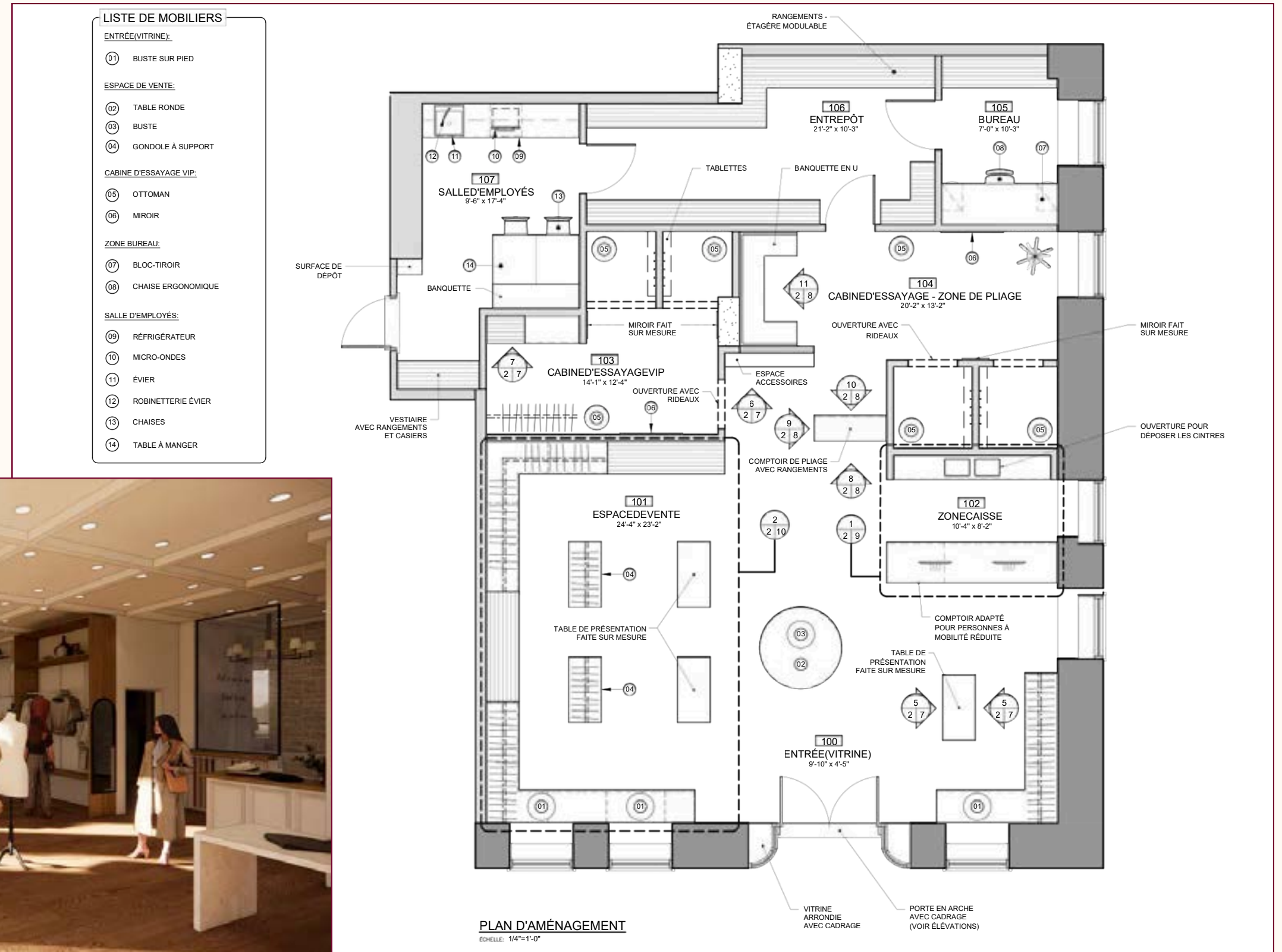


L'HEURE DE LA TOURNÉE UN ENDROIT RASSEMBLEUR



Planification d'une boutique de vêtements ayant pignon sur rue élaborée à partir du site internet d'une boutique existante.

Plan d'aménagement en collaboration avec Marie Chevaïr







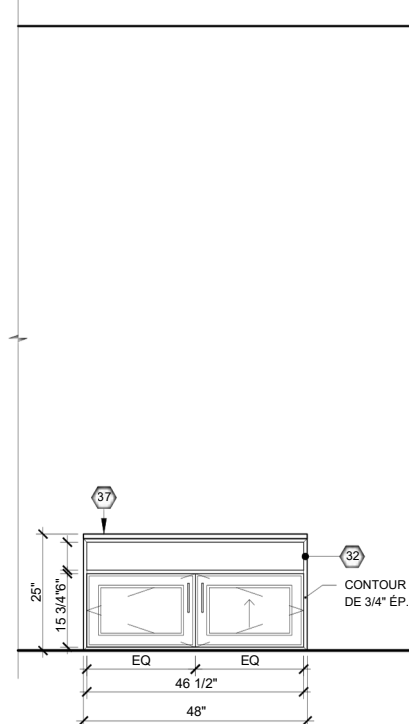
PLAN DE PLAFOND RÉFLÉCHI
ÉCHELLE: 1/4"=1'-0"

NOTES PLAFOND ET ÉCLAIRAGE

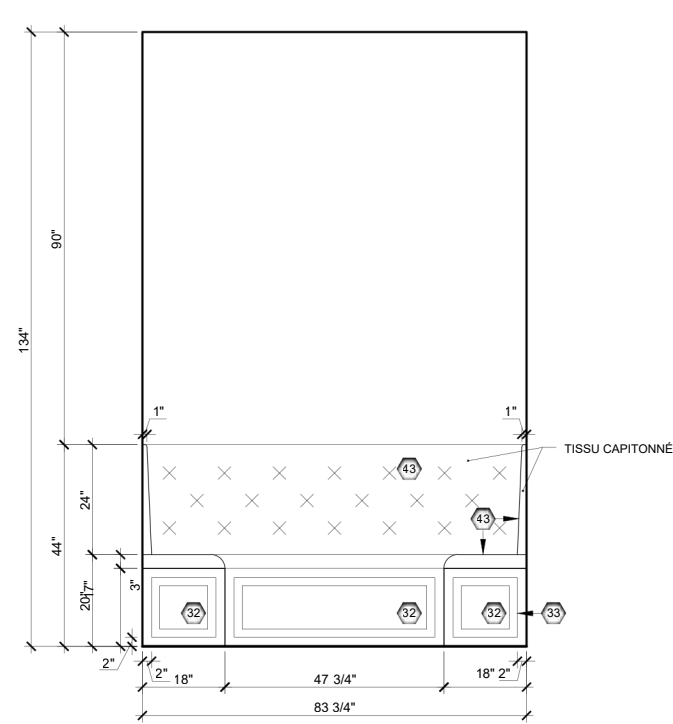
- PLAFOND:**
- 1- LES CAISSONS SONT CENTRÉS AVEC LA PORTE D'ENTRÉE
 - 2- LES CAISSONS SONT D'UNE DIMENSION DE 48" X 48" PARTOUT SAUF SI INDICATION CONTRAIRE
 - 3- LES CAISSONS SONT PLACÉS À 4" DE CHAQUE MUR ADJACENT
 - 4- TOUT LES CAISSONS SONT D'UNE HAUTEUR DE 4"
 - 5- L'INTÉRIEUR DES CAISSONS EST FAIT AVEC DU PLAFOND SUSPENDU DE 24" X 24" (VOIR NUM. 23 DANS LÉGENDE DES FINIS POUR PLUS D'INFO.) PARTOUT SAUF SI INDICATION CONTRAIRE
 - 6- TOUT LE PLAFOND DE L'ARRIÈRE BOUTIQUE EST FAIT DE PLAFOND SUSPENDU DE 24" X 24" (VOIR NUM. 23 DANS LÉGENDE DES FINIS POUR PLUS D'INFO.) PARTOUT SAUF SI INDICATION CONTRAIRE
- ÉCLAIRAGE:**
- 7- LES ÉQUIPEMENTS D'ÉCLAIRAGE SONT CENTRÉS DANS LES CAISSONS PARTOUT SAUF SI INDICATION CONTRAIRE

LÉGENDE ÉCLAIRAGE

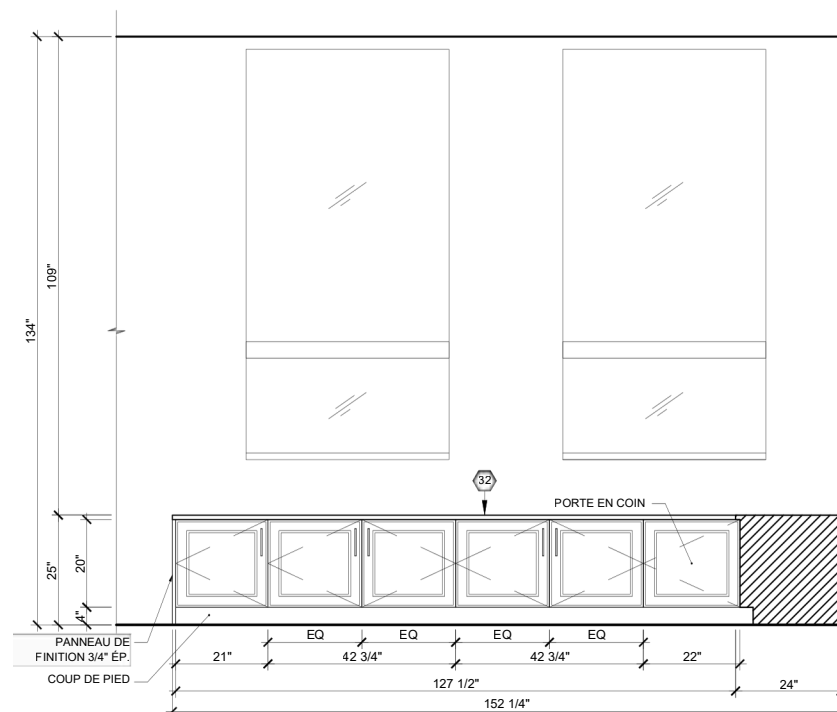
- ÉCLAIRAGE:**
- ⊙ ENCASTRÉ
24 *24" INDIQUE LE MODÈLE D'APPAREIL
 - ⊙ LUMINAIRE SUSPENDU
25 *25" INDIQUE LE MODÈLE D'APPAREIL
 - ⊙ LUMINAIRE SUSPENDU
26 *26" INDIQUE LE MODÈLE D'APPAREIL
 - ⊙ LUMINAIRE RAIL D'ÉCLAIRAGE (À TITRE INDICATIF)



5
27 **ÉLÉVATION TABLE DE PRÉSENTATION**
ÉCHELLE: 1/2"=1'-0"



11
28 **ÉLÉVATION BANQUETTE**
ÉCHELLE: 1/2"=1'-0"



16
1011 **ÉLÉVATION MOBILIER BAS**
ÉCHELLE: 1/2"=1'-0"

LÉGENDE DES FINIS

REVÊTEMENTS DE SOL:

- ⊙1 PLANCHER BOIS D'INGÉNIEUR - GÉNÉRAL
CIE: PREVERCO
ESSENCE: CHÊNE BLANC
COULEUR: MALAGA
FINI: MAT
FORMAT: 7 1/8" (L)
- ⊙2 PORCELAINE - ENTRÉE
CIE: CENTURA
MODÈLE: PRISM - A4UX
COULEUR: COTTON
FINI: MAT
FORMAT: 24" (L) X 24" (H) X 9 MM ÉP.
COULIS À JOINTS:
CIE: TEC POWER GROUT
TYPE: AVEC SABLE
COULEUR: WHITE BRILLANT - 910
- ⊙3 PORCELAINE - ENTRÉE
CIE: CENTURA
MODÈLE: PRISM - A4UO
COULEUR: GRAPHITE
FINI: MAT
FORMAT: 24" (L) X 24" (H) X 9 MM ÉP.
COULIS À JOINTS:
CIE: TEC POWER GROUT
TYPE: AVEC SABLE
COULEUR: WHITE BRILLANT - 910

REVÊTEMENTS MURAUX:

- ⊙11 PEINTURE - MURS GÉNÉRAL PARTOUT SAUF SI INDICATION CONTRAIRE
CIE: SICO
NUMÉRO: 6186-11
COULEUR: HUILE DE COTON
FINI: PERLE
MUR DE PIERRE - MUR ESPACE VENTE
CIE: PIERRE ROYALES
COLLECTION: COBBLE STONE
COULEUR: EVEREST
FORMAT: VAR. (L) X VAR. (H) X 1 À 2.25" ÉP.
- ⊙12 VINYLE MURAL - MUR ACCENT CABINE D'ESSAYAGE VIP
CIE: DÉCOR IMPRIMÉ
MODÈLE: ROSIE - TEXTURÉ
FORMAT: 51" X 96"
- ⊙14 VINYLE MURAL - MUR ACCENT CABINE SALLE D'ESSAYAGE CLASSIQUE
CIE: DÉCOR IMPRIMÉ
MODÈLE: SOLANGE - TEXTURÉ
FORMAT: 58" X 96"

REVÊTEMENTS DE PLAFOND:

- ⊙21 PEINTURE - PLAFOND GÉNÉRAL PARTOUT SAUF SI INDICATION CONTRAIRE
CIE: SICO
NUMÉRO: 6210-11
COULEUR: PEAU DE TAMBOUR
FINI: MAT POUR PLAFONDS
- ⊙22 OGEE - MOBILIERS DE RANGEMENT
CIE: INTERBOIS
MODÈLE: MM0961524
ESSENCE: MDF
FINITION: APPRÊT BLANC
FORMAT: VAR. (L) X 3 5/16" (H) X 5/8" ÉP.
- ⊙23 PLAFOND SUSPENDU - GÉNÉRAL
CIE: CGC
MODÈLE: HALCYON ACOUSTICAL
PANELS / 97221
COULEUR: BLANC
FORMAT: 24" (L) X 24" (P) ET 48" (L) X 48" (P)
TREILLIS: MERIDAN

NOTES FINIS

- 1- L'ENUMÉRO *33* SERA FINI AVEC LE MÊME MATÉRIAU OÙ IL EST FIXÉ

LÉGENDE DES SYMBOLES

- + TIROIR
- < SENS D'OUVERTURE DES PORTES
- ↑ SENS DU GRAIN PARTOUT SAUF SI INDICATION CONTRAIRE

LÉGENDE DES FINIS

REVÊTEMENTS D'ÉBÉNISTERIE:

- ⊙31 ARMOIRES BASSES - MOBILIERS DE RANGEMENT PARTOUT SAUF SI INDICATION CONTRAIRE
CIE: MIRALIS
MATÉRIAU: SIMILACQUE
COULEUR: AIR SALIN (SA352-M)
FINI: MAT
MODÈLE DE PORTE:
CIE: GOBER
MODÈLE: 9100
Panneau: M-V1
ESSENCE: MDF
- ⊙32 STRATIFIÉ - MOBILIERS SUR MESURE
CIE: TAFISA
MODÈLE: TS87 (KA)
COULEUR: RAGE DE SUCRE
TEXTURE: KARISMA
ESSENCE: ÉRABLE
FORMAT: 49" (L) X 97" (H)
- ⊙33 MOULURE - MOBILIERS DE RANGEMENT
CIE: INTERBOIS
MODÈLE: MM0961925
ESSENCE: MDF
FINITION: APPRÊT BLANC
FORMAT: 96" (L) X 1 3/4" (H) X 5/8" ÉP.
POIGNÉE - ARMOIRES VIP
CIE: BELWITH KEELER
MODÈLE: BKD-8077459-MB
FORMAT: 1 1/4" (L)
COULEUR: NOIR
FINI: MAT
- ⊙34 POIGNÉE - ARMOIRES BASSES
CIE: BELWITH KEELER
MODÈLE: AME-BP535308BR
FORMAT: 6 5/16" (L)
COULEUR: NOIR
FINI: MAT
- ⊙35 VERRE ONDULÉ - SALLE D'ESSAYAGE
CIE: VITRERIE LEPAGE
MODÈLE: RAYE CLAIR 1/2" (FLUTEX)
ÉPAISSEUR: 4MM
- ⊙36 QUARTZ - COMPTOIR CAISSE
CIE: LX HAUSYS
COLLECTION: MUSICA
COULEUR: ANTHEM
FINI: POLI
ÉPAISSEUR: 20 MM
PORCELAINE ÉMAILLÉE - COMPTOIR
- ⊙38 CAISSE
CIE: SOLIGO
COLLECTION: FARGBLOCK
COULEUR: CANNELA - CA575
FINI: LUSTRÉ
FORMAT: 2" (L) X 6" (H)
COULIS À JOINTS:
CIE: TEC POWER GROUT
TYPE: EPOXY
COULEUR: BLANC STANDARD - 931

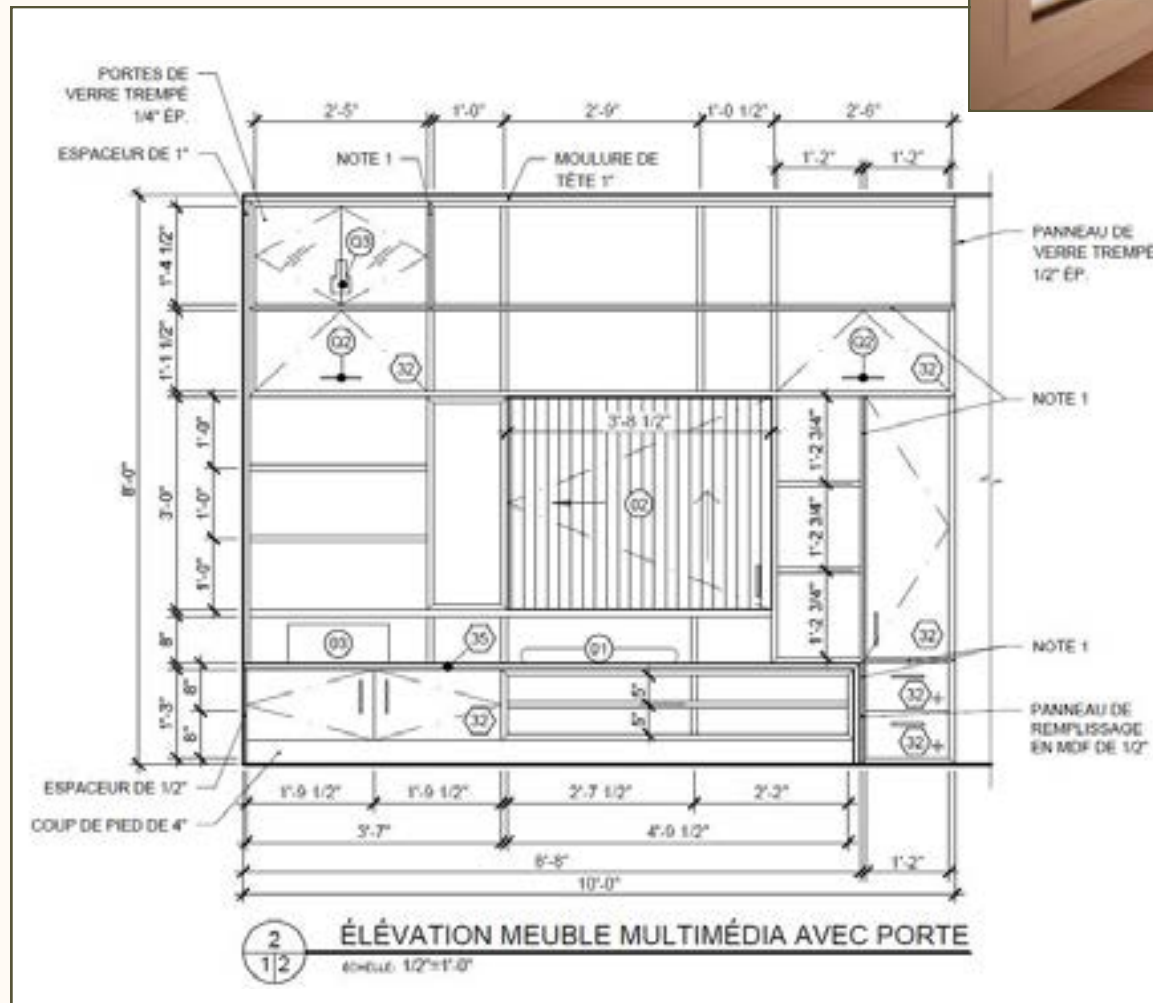
TISSUS, AMEUBLEMENT & RIDEAUX:

- ⊙41 TISSU - RIDEAUX SALLE D'ESSAYAGE CLASSIQUE ET VIP
CIE: DURALEE VELVETS
MODÈLE: 267495
COULEUR: CRIMSON - 366
FORMAT: 54" (L)
- ⊙42 TISSU - RIDEAUX SALLE D'ESSAYAGE CLASSIQUE ET VIP
CIE: DURALEE VELVETS
MODÈLE: DS61760
COULEUR: PEARL - 625
FORMAT: 118" (L)
- ⊙43 TISSU - BANQUETTE SALLE D'ESSAYAGE CLASSIQUE
CIE: KRAVET
MODÈLE: 34959
COULEUR: 1111
FORMAT: 54"
DOUBLE FROTTEMENT: 200 000

NOTES D'ÉBÉNISTERIE

- 1- TOUTES LES POIGNÉES DE TIROIR SONT CENTRÉES EN LARGEUR ET À 1-1/2" DE HAUT DU TIROIR
- 2- TOUTES LES POIGNÉES D'ARMOIRE SONT À 2" DE DISTANCE EN HAUTEUR ET À 1-1/2" DE DISTANCE EN LARGEUR
- 3- TOUTES LES CRÉMAILLIÈRES SONT INSTALLÉES À 24" CENTRE CENTRE ET CENTRÉES EN LARGEUR ET EN HAUTEUR PARTOUT SAUF SI INDICATION CONTRAIRE

Création d'un meuble multimédia pour une jeune famille pouvant dissimuler la télévision.



LÉGENDE DES SYMBOLES

- + TIROIR
- << SENS D'OUVERTURE DES PORTES
- ↑ SENS DU GRAIN PARTOUT SAUF SI INDICATION CONTRAIRE

NOTES GÉNÉRALES

- 1- IL Y A DES CÔTÉS DE CAISSON QUI SONT DE 1/2" DE LARGE POUR ÊTRE PLACÉS À CÔTÉ DE D'AUTRES CAISSONS AYANT EUX AUSSI UN CÔTÉ DE 1/2" DE LARGE POUR FAIRE 1" DE LARGEUR AU TOTAL. LES CHANTS DEVRONT ÊTRE FAIT SUR LES LIEUX POUR CRÉER UNE FINITION D'UNE SEULE BANDE DE 1" DE LARGE.
- 2- TOUTES LES POIGNÉES SERONT PLACÉES À 2" DU BÂTI.
- 3- TOUT LES BÂTIS ET TABLETTES SONT D'UNE LARGEUR DE 1" SAUF SI INDICATION CONTRAIRE

LÉGENDE ÉQUIPEMENT

- 01 BARRE DE SON (EXISTANTE)
DIM: 26.38" X 4.13" X 2.44"
- 02 TÉLÉVISION (EXISTANTE)
DIM: 38" X 10.5" X 24.86"
STATION D'ACCUEIL (EXISTANTE)
- 03 DIM: 17.1" X 13.4" X 6.6"

LÉGENDE DES FINIS

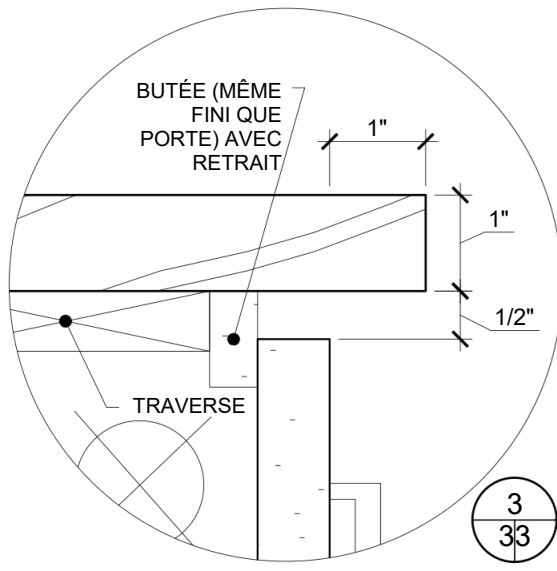
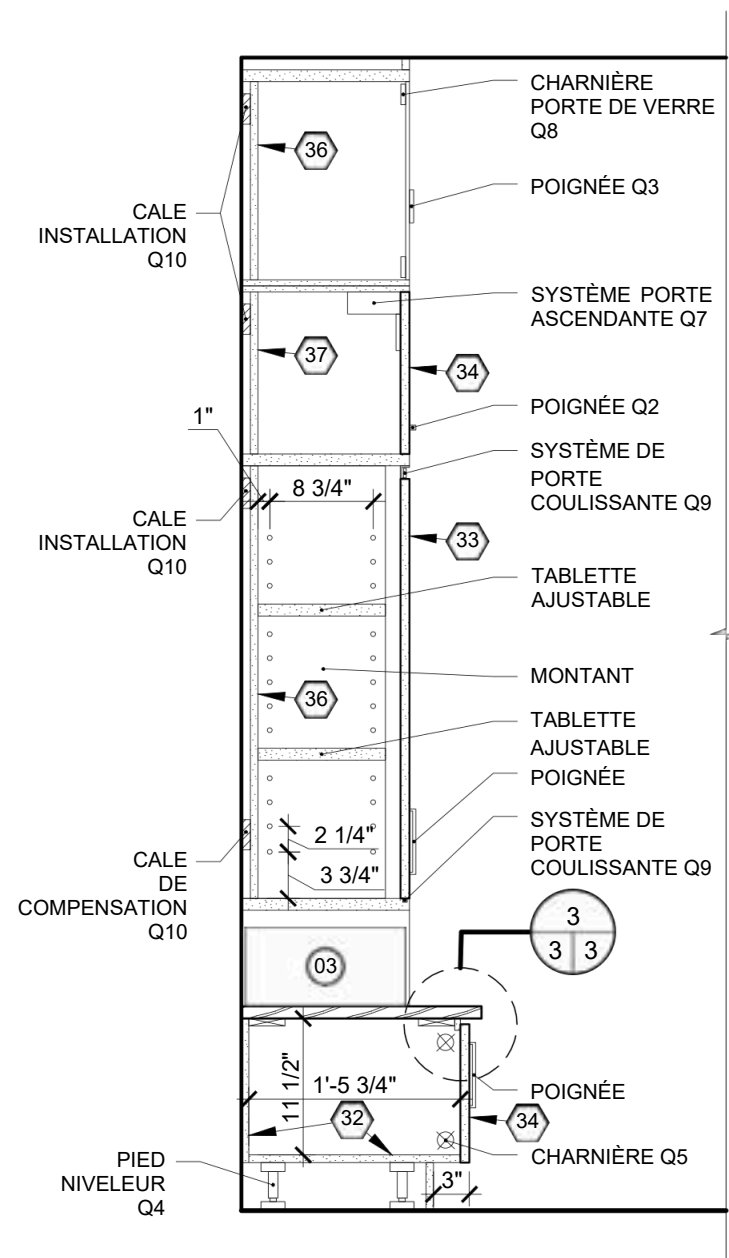
REVÊTEMENTS D'ÉBÉNISTERIE:

- 31 PLACAGE DE BOIS PARTOUT SAUF SI INDICATION CONTRAIRE
- 32 LAQUE UNIE BLANCHE
- 35 COMPTOIR DE DEKTON NOIR

LISTE DE QUINCAILLERIE

- Q1 POIGNÉE MODERNE EN MÉTAL 5-7/16" PARTOUT SAUF SI INDICATION CONTRAIRE
- Q2 POIGNÉE MODERNE EN MÉTAL 6-11/16"
- Q3 POIGNÉE MODERNE EN MÉTAL AUTOCOLLANTE 5-1/2"





3
33 **DETAIL NEZ DE COMTOIR**
ÉCHELLE: 6"=1'-0"

A
12 **COUPE BIBLIOTHÈQUE ET RANGEMENT**
ÉCHELLE: 3/4"=1'-0"

NOTES ÉBÉNISTERIE

- 1- TOUS LES BÂTIS D'ARMOIRE SERONT EN MDF DE 5/8" ÉP. AVEC REVÊTEMENT DE PLACAGE DE BOIS SAUF SI INDICATION CONTRAIRE
- 2- TOUTES LES PORTES SERONT EN MDF DE 3/4" ÉP. AVEC REVÊTEMENT DE LAQUE SAUF SI INDICATION CONTRAIRE

LÉGENDE DES FINIS

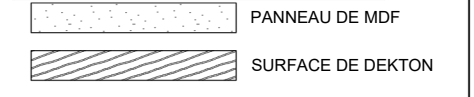
REVÊTEMENTS D'ÉBÉNISTERIE:

- 31** BÂTI DE CAISSON EN MDF 1" PANNEAUX LATÉRAUX, TABLETTES PARTOUT SAUF SI INDICATION CONTRAIRE
REVÊTEMENT DE PLACAGE DE BOIS TEL QUE
CIE: FABRIDOR
NO: 3165
COULEUR: CERISIER
FINI: NATUREL
- 32** BÂTI DE CAISSON EN MDF 5/8" PANNEAUX INTÉRIEURS CAISSONS, MOULURE DE TÊTE, COUP DE PIED
REVÊTEMENT DE PLACAGE DE BOIS TEL QUE
CIE: FABRIDOR
NO: 3165
COULEUR: CERISIER
FINI: NATUREL
- 33** BÂTI DE CAISSON EN MDF 3/4" PORTE COULISSANTE
REVÊTEMENT DE PLACAGE DE BOIS TEL QUE
CIE: FABRIDOR
NO: 3165
COULEUR: CERISIER
FINI: NATUREL
- 34** BÂTI DE CAISSON EN MDF 3/4" PORTES
REVÊTEMENT DE LAQUE TEL QUE
CIE: MIRALIS
NO: S-585
COULEUR: IVOIRE
MODÈLE DE PORTE TEL QUE
CIE: FABRIDOR
NO: 7001
- 35** BÂTI DE CAISSON EN MDF 5/8" PANNEAUX DE FOND
REVÊTEMENT DE LAQUE TEL QUE
CIE: DÉCOR IMPRIMÉ
COULEUR: PAPILLON PATTERNS - OISEAUX ET FLEURS
FINI: LISSE
- 36** BÂTI DE CAISSON EN MDF 5/8" PANNEAUX DE FOND
REVÊTEMENT DE LAQUE TEL QUE
CIE: BENJAMIN MOORE
COULEUR: HC-156 BLEU DAUPHIN
FINI: MAT
- 37** BÂTI DE CAISSON EN MDF 5/8" PANNEAUX LATÉRAUX, TABLETTES PARTOUT SAUF SI INDICATION CONTRAIRE
REVÊTEMENT DE PLACAGE DE BOIS TEL QUE
CIE: FABRIDOR
NO: 3165
COULEUR: CERISIER
FINI: NATUREL

LISTE DE QUINCAILLERIE

- Q1** POIGNÉE MODERNE EN MÉTAL PARTOUT SAUF SI INDICATION CONTRAIRE
CIE: RICHELIEU
NO: BP2363128900
COULEUR: NOIR MAT
DIM: LONGUEUR 5-7/16"
- Q2** POIGNÉE MODERNE EN MÉTAL
CIE: RICHELIEU
NO: BP2363160900
COULEUR: NOIR MAT
DIM: LONGUEUR 6-11/16"
- Q3** POIGNÉE MODERNE EN MÉTAL AUTOCOLLANTE
CIE: RICHELIEU
NO: 9950140900
COULEUR: NOIR MAT
DIM: LONGUEUR 5-1/2"
- Q4** PIED NIVELEUR
CIE: RICHELIEU
NO: 22010E1090
COULEUR: NOIR
DIM: 13/32" DIAMÈTRE, + 1-19/32" -7/32" AJUSTEMENT
- Q5** CHARNIÈRE CLIP TOP
CIE: RICHELIEU
NO: 70T355180
COULEUR: NICKEL
DIM: ANGLE DE +110 DEGRÉ
- Q6** SUPPORT TABLETTE DISSIMULÉ AMOVIBLE
CIE: RICHELIEU
NO: CP108232906
COULEUR: ANTHRACITE NOIR
DIM: TIGE DE 7/32"
- Q7** SYSTÈME PORTE ASCENDANTE
CIE: RICHELIEU
NO: WEBKIT1219862
COULEUR: GRIS FONCÉ
DIM: ANGLE DE +107 DEGRÉ
- Q8** CHARNIÈRE BISEAUTÉE (POUR LE VERRE)
CIE: RICHELIEU
NO: SH1BV90W900
COULEUR: NOIR MAT
DIM: ÉP. DU VERRE DE 5/16" À 13/32"
- Q9** SYSTÈME DE PORTES COULISSANTES
CIE: RICHELIEU
NO: WEBKIT1245601
COULEUR: ARGENT
DIM: 19'-8" X 25/32" X 1-3/32"
- Q10** BARRE DE SUSPENSION EN FORME DE "Z"
CIE: RICHELIEU
NO: 700035212M
COULEUR: ALUMINIUM
DIM: 3/16" X 3/32" X 1-25/32"

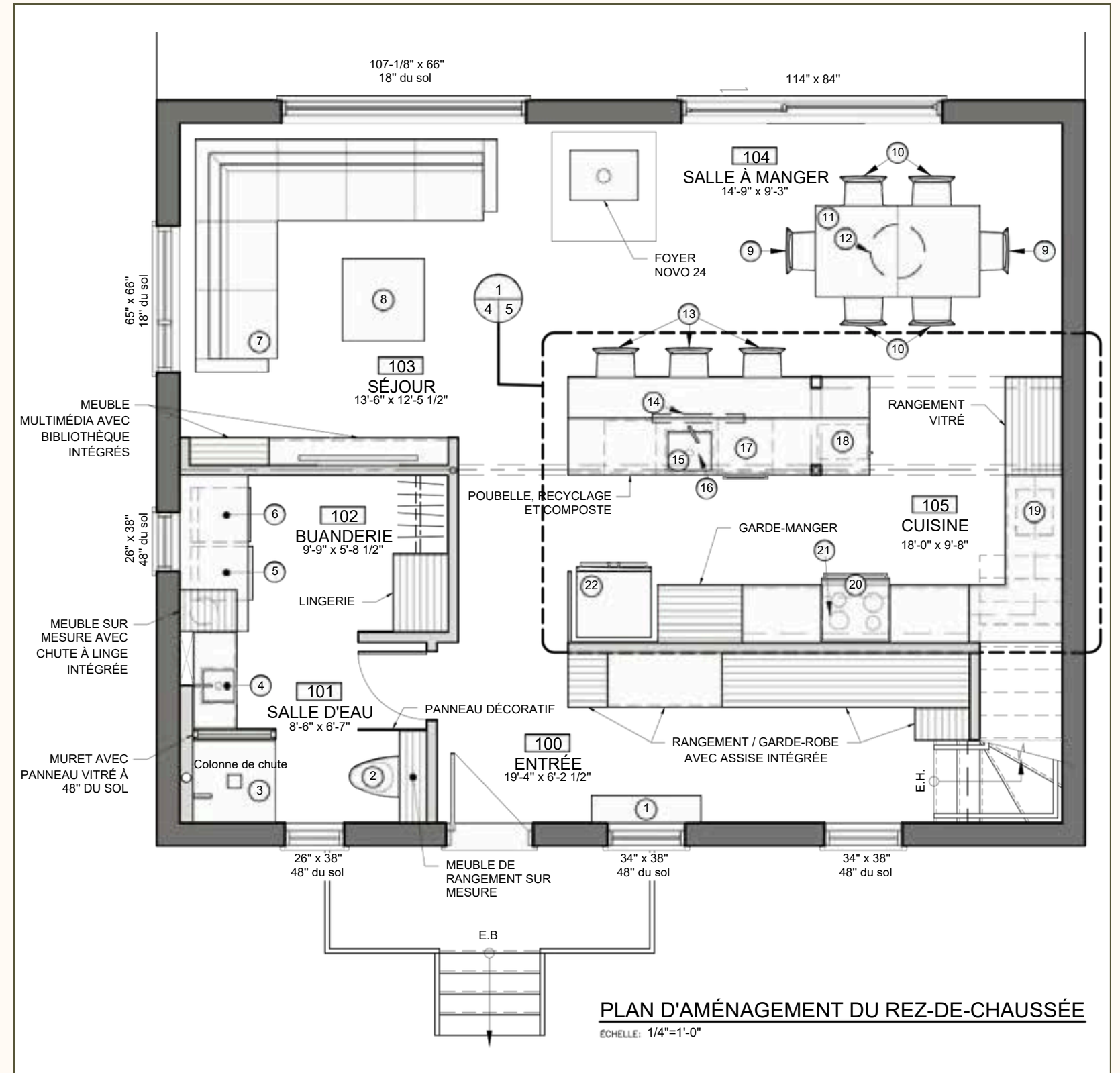
LÉGENDE DES MATÉRIAUX



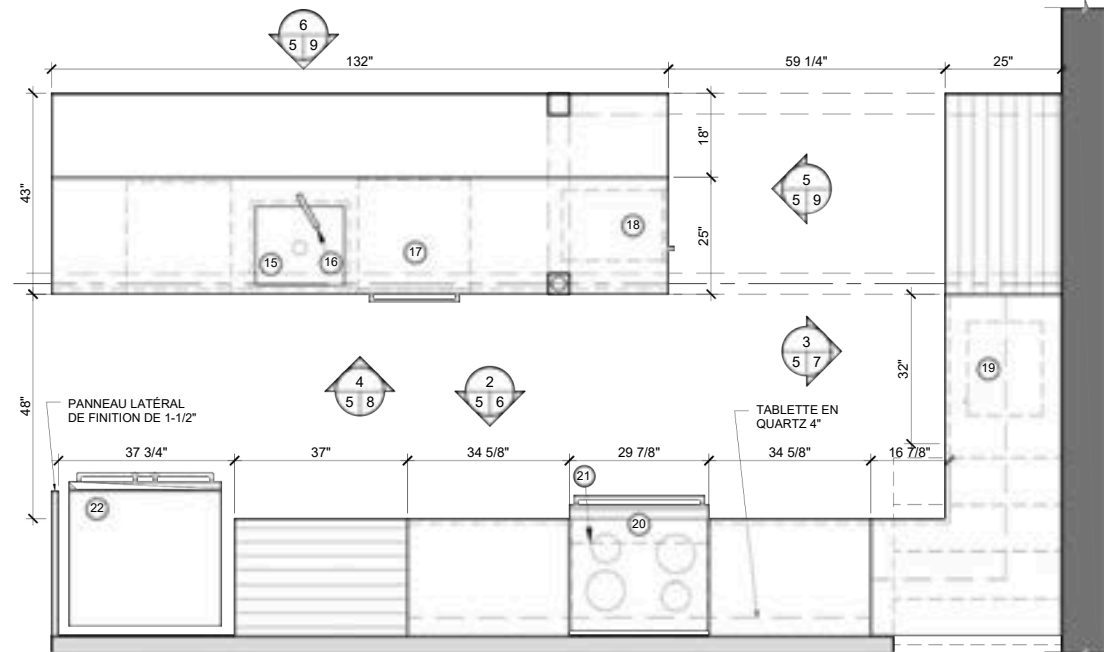
LÉGENDE ÉQUIPEMENT

- 03** STATION D'ACCUEIL (EXISTANTE)
DIM: 17.1" X 13.4" X 6.6"

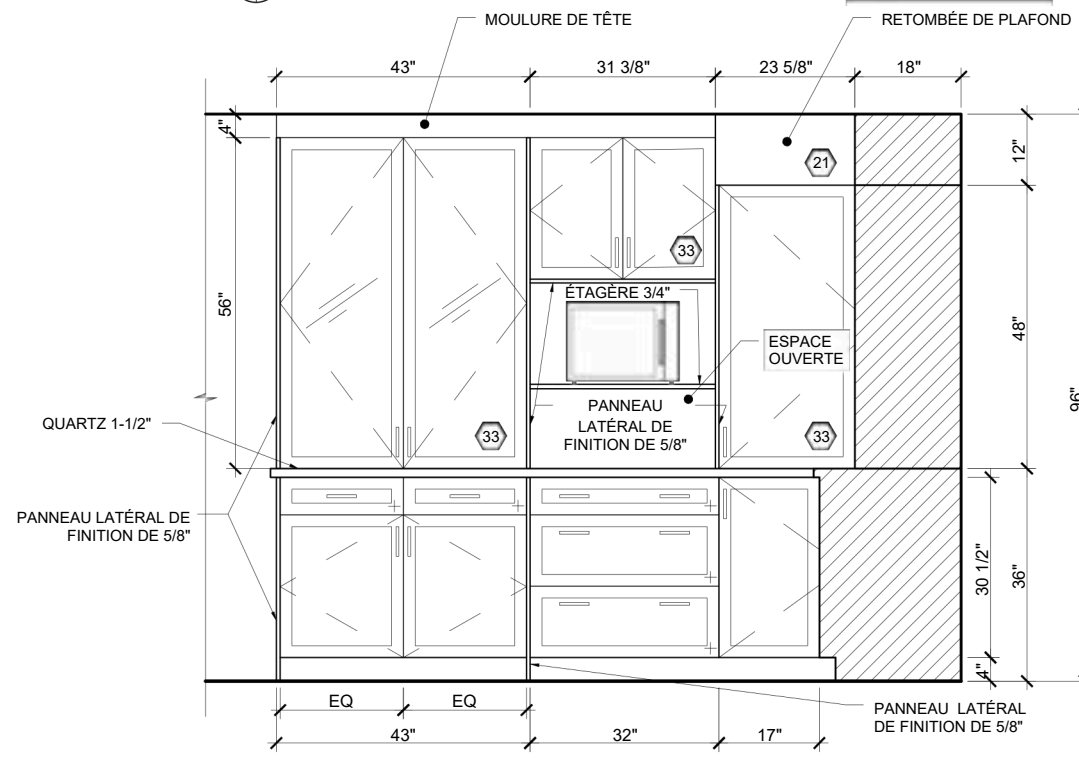
Planification et réaménagement complet d'un rez-de-chaussée en raison de l'ajout d'un étage à un chalet existant.



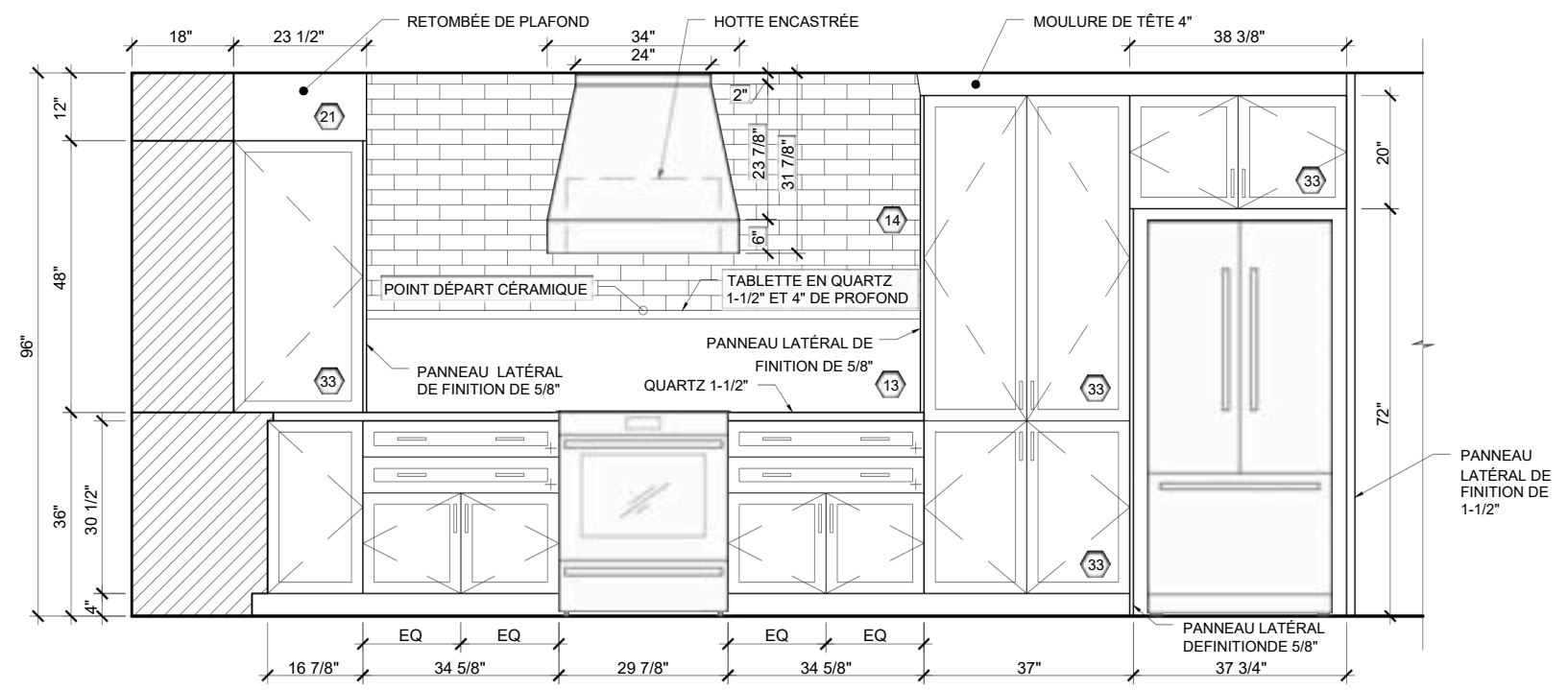




1 PLAN AGRANDI DE LA CUISINE
Echelle: 1/2"=1'-0"



3 ÉLÉVATION CUISINE / ZONE DE RANGEMENT
Echelle: 1/2"=1'-0"

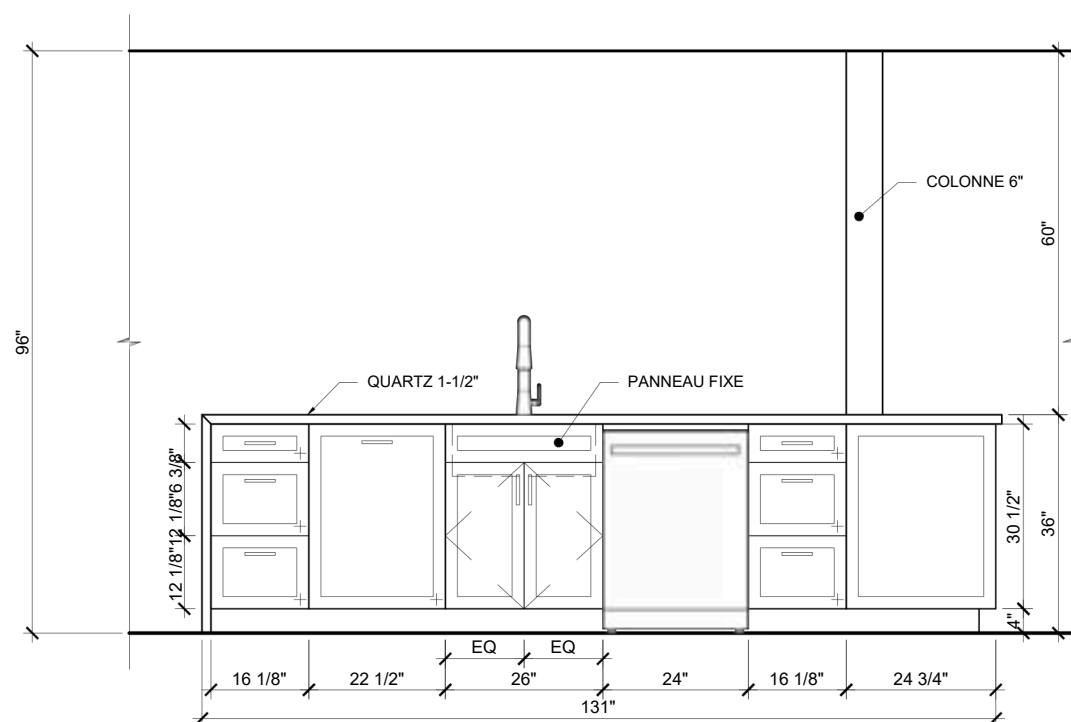


2 ÉLÉVATION CUISINE / ZONE CUISSON ET CONSERVATION
Echelle: 1/2"=1'-0"

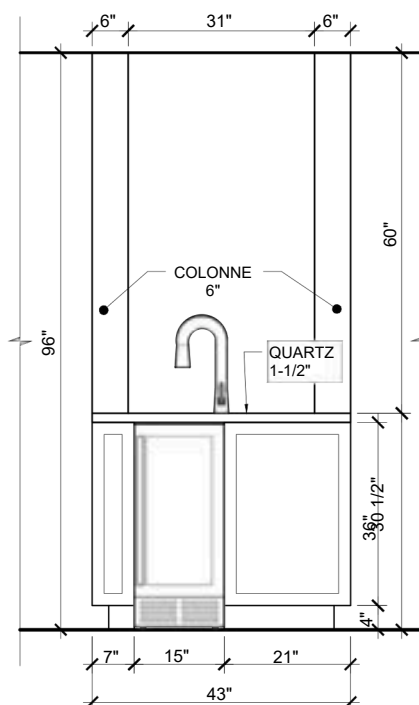
NOTE GÉNÉRALE
TOUS LES COUPS DE PIED SONT DE 2-3/4" DE PROFONDEUR SAUF SI INDICATION CONTRAIRE

- LÉGENDE DES FINIS**
- REVÊTEMENTS DE SOL:**
- 01 BOIS D'INGÉNIERIE
DIM: 5" L
PARTOUTSAUFSI INDICATION CONTRAIRE
- REVÊTEMENTS MURAUX:**
- 11 PEINTURE SICO "ZEN" 6222-11 FINI MAT
PARTOUT SAUFSI INDICATION CONTRAIRE
 - 12 PEINTURE MOULURES, PORTES ET CADRAGES
SICO "ZEN" 6222-11 FINI PERLE PARTOUT SAUF
SI INDICATION CONTRAIRE
 - 13 QUARTZ DOSSERET FROSTY CORRINA
 - 14 CÉRAMIQUE DOSSERET
DIM: 2-1/2" X 8"

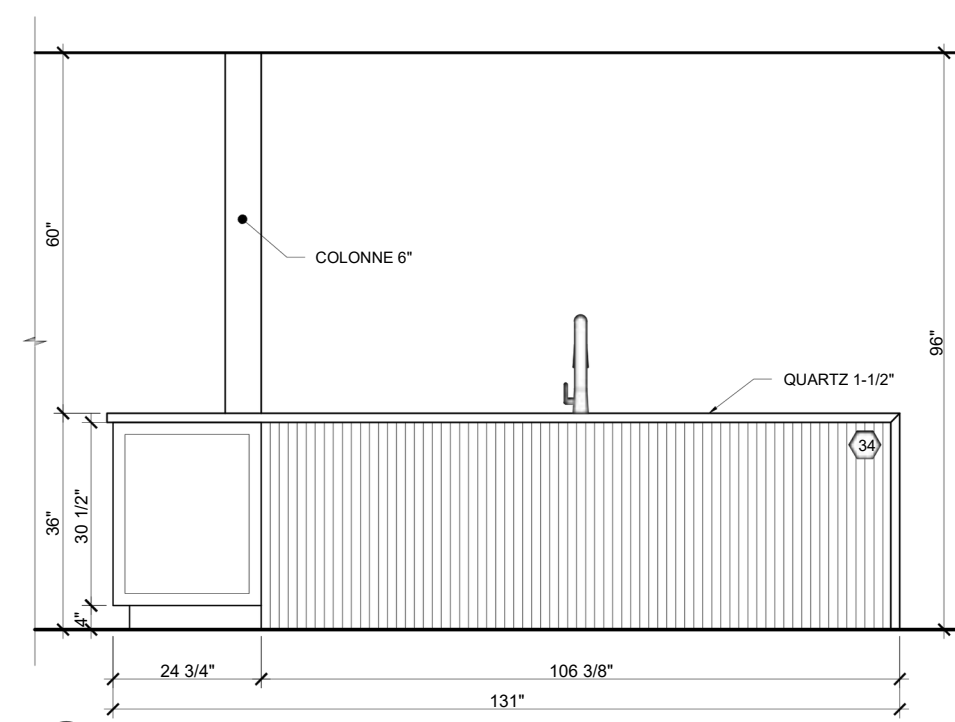
- LÉGENDE DES FINIS (SUITE)**
- REVÊTEMENTS DE PLAFOND:**
- 21 PEINTURE SICO "GRIS GLACIAL" 6207-11 FINI MAT
PARTOUTSAUFSI INDICATION CONTRAIRE
- REVÊTEMENTS D'ÉBÉNISTERIE:**
- 31 QUARTZ COMPTOIR FROSTY CARRINA
 - 32 BOIS ÉRABLE CAOUA NATUREL
PARTOUTSAUFSI INDICATION CONTRAIRE
 - 33 SIMILAQUE AIR SALIN MAT
 - 34 LAMBRIS DAME-S AVEC PEINTURE SICO "ZEN" FINI MAT
DIM: 6-11/16" X 3/4" X 8"
POIGNÉE NOIR MAT
 - 35 PARTOUTSAUFSI INDICATION CONTRAIRE



4
58
ÉLÉVATION CUISINE / ÎLOT ZONE DE LAVAGE
ÉCHELLE: 1/2"=1'-0"



5
59
ÉLÉVATION CUISINE / ÎLOT ZONE CONSERVATION
ÉCHELLE: 1/2"=1'-0"



6
59
ÉLÉVATION CUISINE / ÎLOT ZONE D'ASSISE
ÉCHELLE: 1/2"=1'-0"

NOTE GÉNÉRALE

TOUS LES COUPS DE PIED SONT DE 2-3/4" DE PROFONDEUR SAUF SI INDICATION CONTRAIRE

- LÉGENDE DES FINIS**
- REVÊTEMENTS DE SOL:
- 01 BOIS D'INGÉNIERIE
DIM: 5" L
PARTOUTSAUFSI INDICATION CONTRAIRE
- REVÊTEMENTS MURAUX:
- 11 PEINTURE SICO "ZEN" 6222-11 FINI MAT
PARTOUT SAUFSI INDICATION CONTRAIRE
 - 12 PEINTURE MOULURES, PORTES ET CADRAGES
SICO "ZEN" 6222-11 FINI PERLE PARTOUT SAUF
SI INDICATION CONTRAIRE
 - 13 QUARTZ DOSSERET FROSTY CORRINA
 - 14 CÉRAMIQUE DOSSERET
DIM: 2-1/2" X 8"

- LÉGENDE DES FINIS (SUITE)**
- REVÊTEMENTS DE PLAFOND:
- 21 PEINTURE SICO "GRIS GLACIAL" 6207-11 FINI MAT
PARTOUTSAUFSI INDICATION CONTRAIRE
- REVÊTEMENTS D'ÉBÉNISTERIE:
- 31 QUARTZ COMPTOIR FROSTY CARRINA
 - 32 BOIS ÉRABLE CAOUA NATUREL
PARTOUTSAUFSI INDICATION CONTRAIRE
 - 33 SIMILAQUE AIR SALIN MAT
 - 34 LAMBRIS DAME-S AVEC PEINTURE SICO "ZEN" FINI MAT
DIM: 6-11/16" X 3/4" X 8"
POIGNÉE NOIR MAT
 - 35 PARTOUTSAUFSI INDICATION CONTRAIRE

Merci d'avoir pris le temps de consulter
mon portfolio. Au plaisir de faire partie
d'un de vos futurs projets