



DESIGN D'INTÉRIEUR

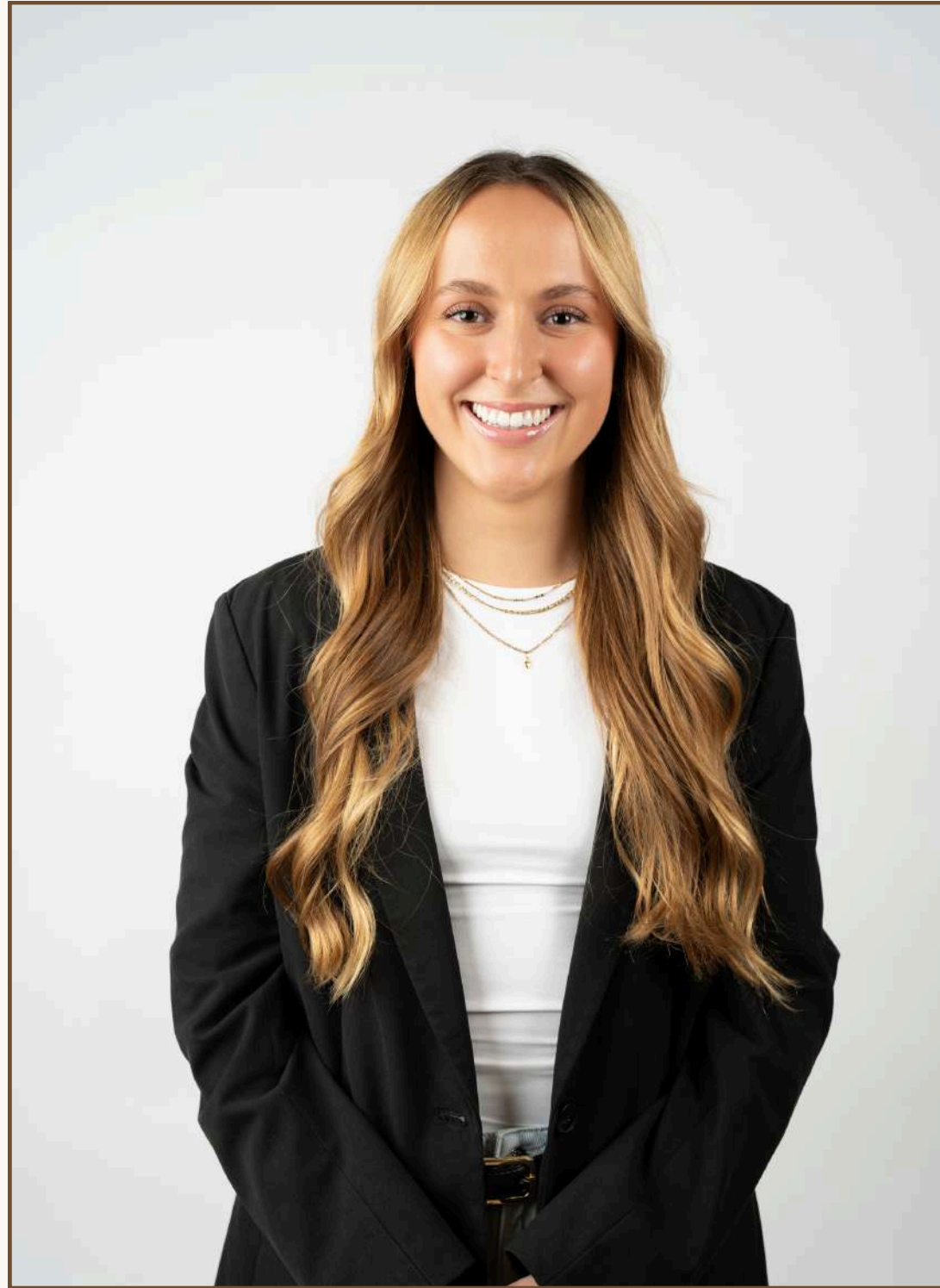
---

# PORTFOLIO

---

GABRIELLE LAVOIE

# À PROPOS DE MOI



J'ai toujours été passionnée des belles choses. Trouvant la profession de designer d'intérieur si spéciale dès le plus jeune âge grâce aux émissions qui passaient à la télévision, je me suis promise que moi aussi, plus tard, je créerais des espaces qui changeraient et marqueraient positivement la vie des gens, autant par l'esthétisme de ceux-ci que par leur fonctionnalité. Perfectionniste, méthodique et minutieuse, je mets un soin particulier dans chaque détail de mes projets, convaincue que ce sont ces petites attentions qui font toute la différence.

J'ai également beaucoup voyagé dans ma vie et je continue de nourrir cette passion à chaque année. Je peux maintenant affirmer que découvrir l'architecture, l'histoire et la culture d'ailleurs est ce qui me donne le plus d'inspirations pour mes projets. Sportive dans l'âme, je retrouve dans le design la même rigueur et la même passion qui me motivent à toujours donner le meilleur de moi-même. Je suis maintenant prête à me lancer dans de nouveaux projets qui me feront grandir en tant que designer et en tant que personne.

Au plaisir,  
Gabrielle Lavoie

# TABLE DES MATIÈRES

PROJET MIGNAULT	1 À 7
PROJET MIGNAULT - GOSSELIN	8-9
PROJET GÎTE À LA CAMPAGNE	10
PROJET BOUTIQUE	11 À 14
PROJET CONCEPTION D'UN MEUBLE LAVABO	15-16
PROJET FUNGUS	17 À 20

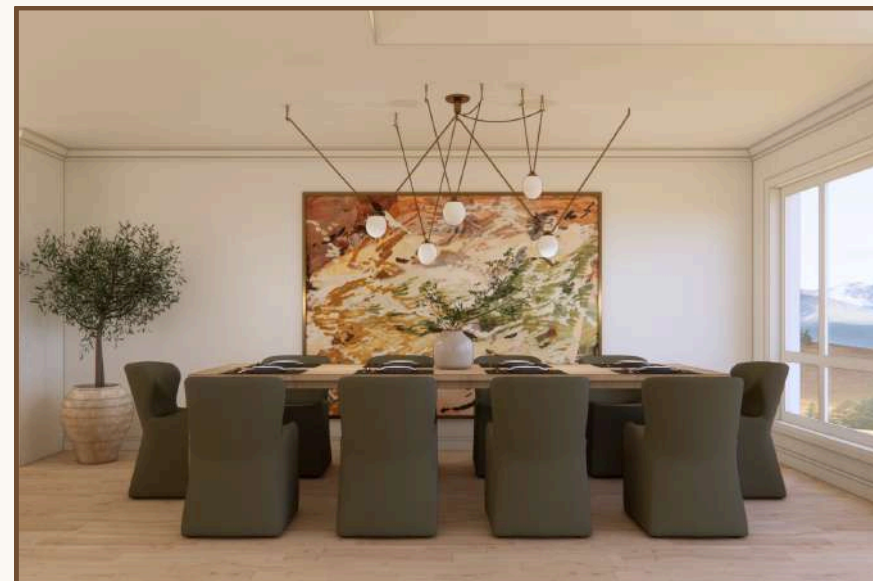
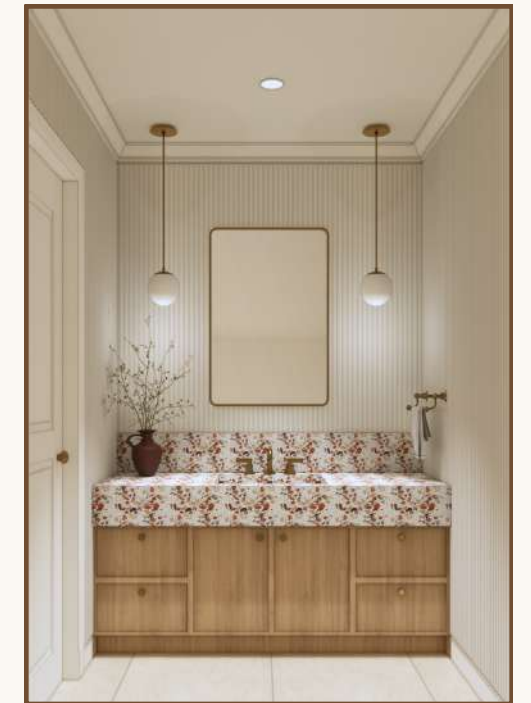
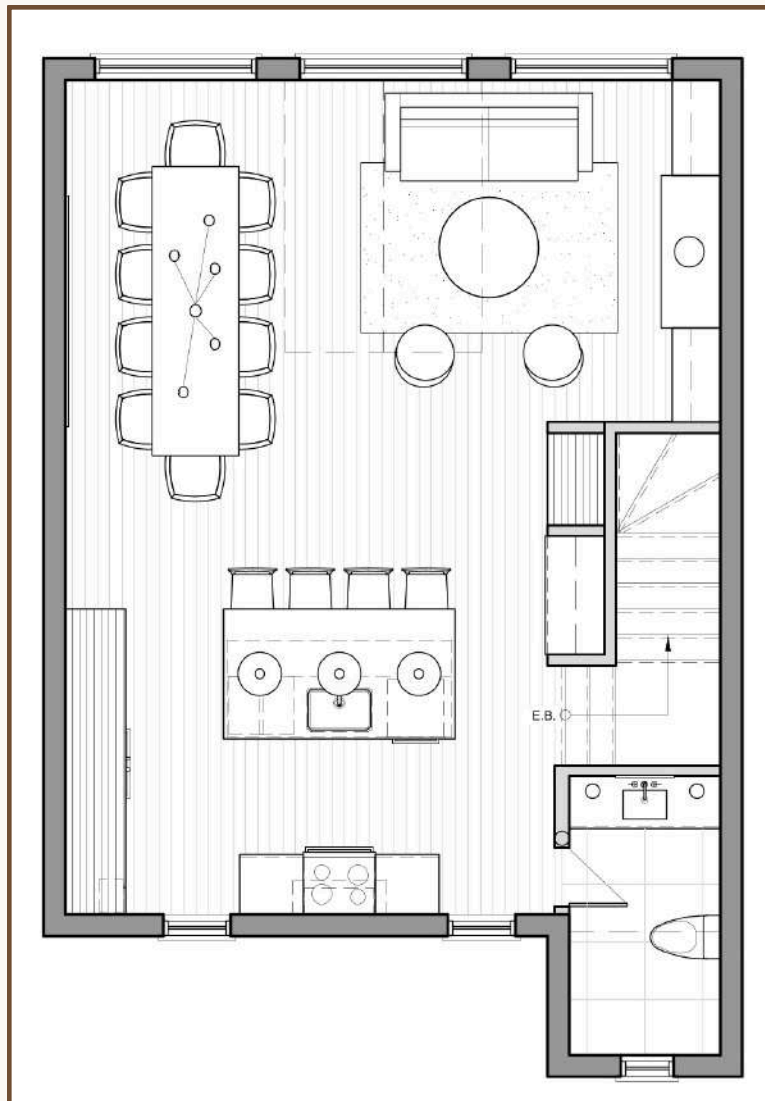


# PROJET MIGNAULT

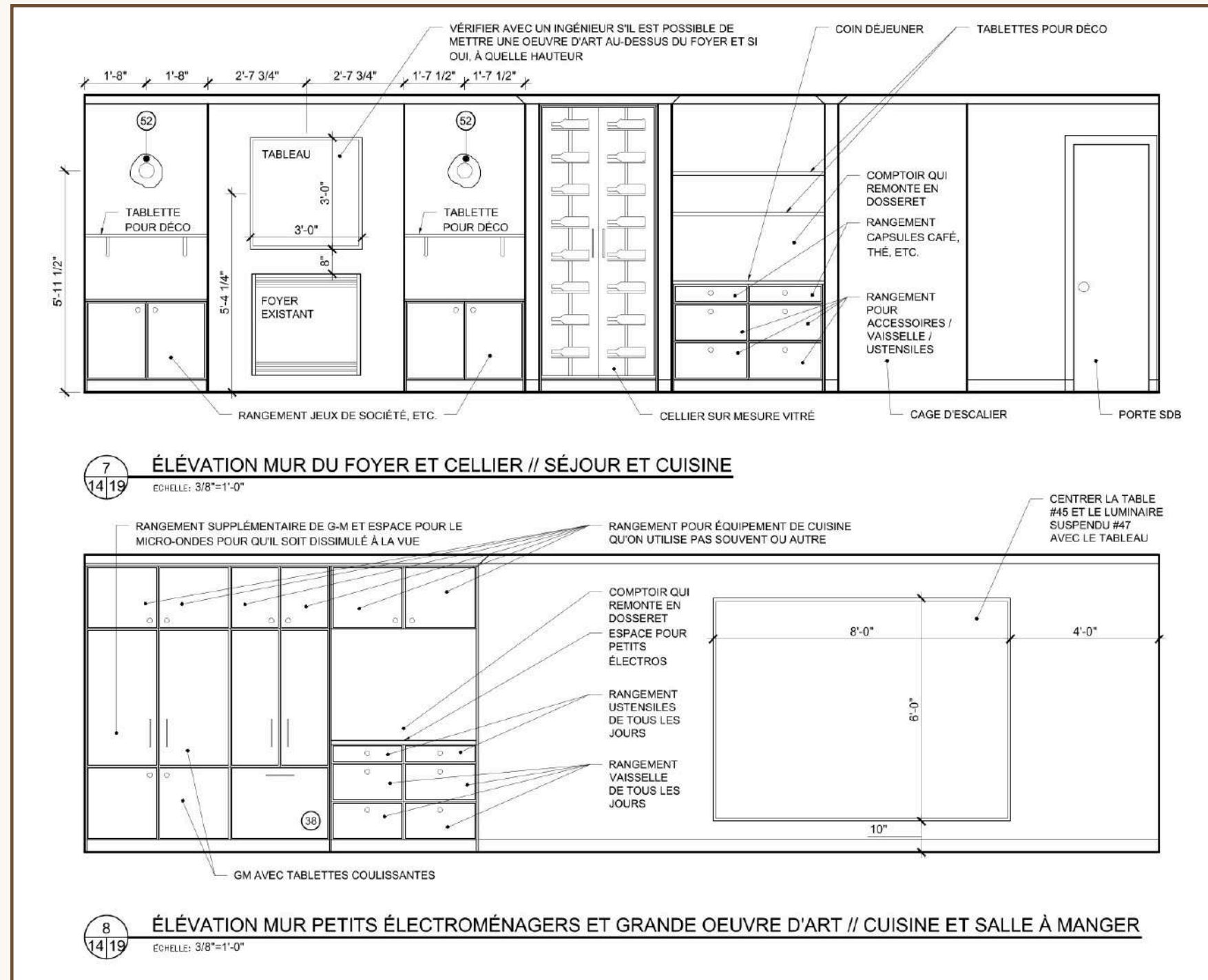
## CHALET AU MONT SAINTE-ANNE

Le mandat était de transformer un chalet se situant au pied du Mont Sainte-Anne en résidence principale, où l'ambiance recherchée combinait confort, élégance et poésie. De pièce en pièce, l'esprit d'une galerie d'art a été recréé.

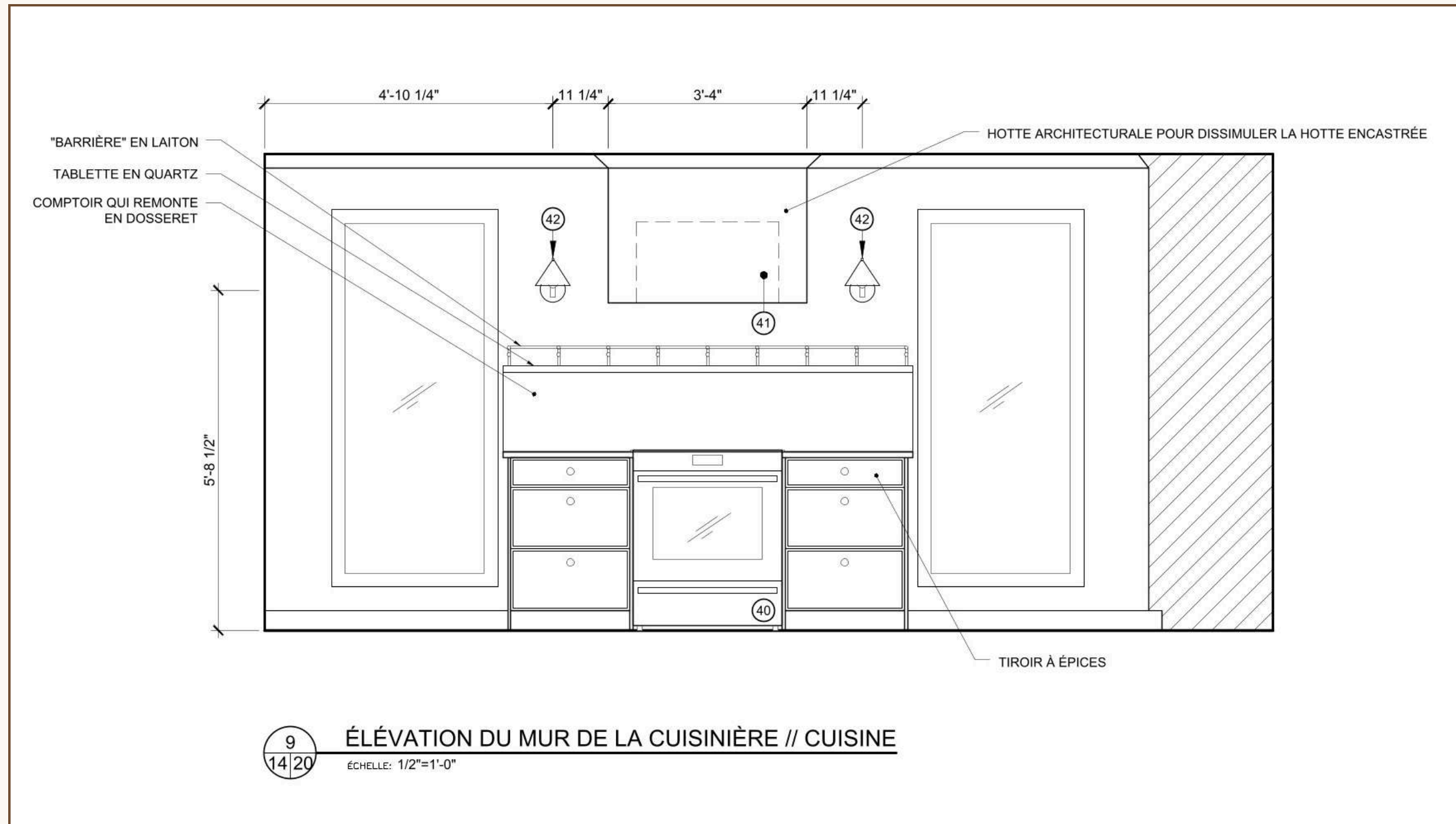
### ÉTAGE



# ÉLÉVATIONS ARCHITECTURALES - PROJET MIGNAULT



# ÉLÉVATIONS ARCHITECTURALES - PROJET MIGNAULT

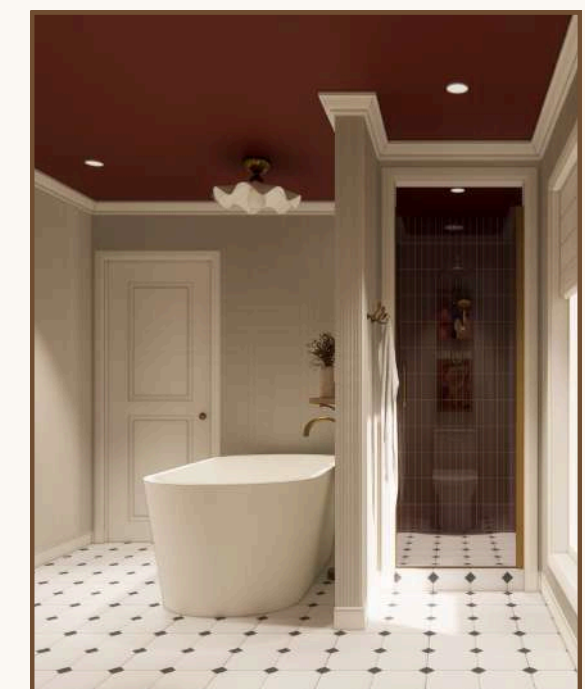
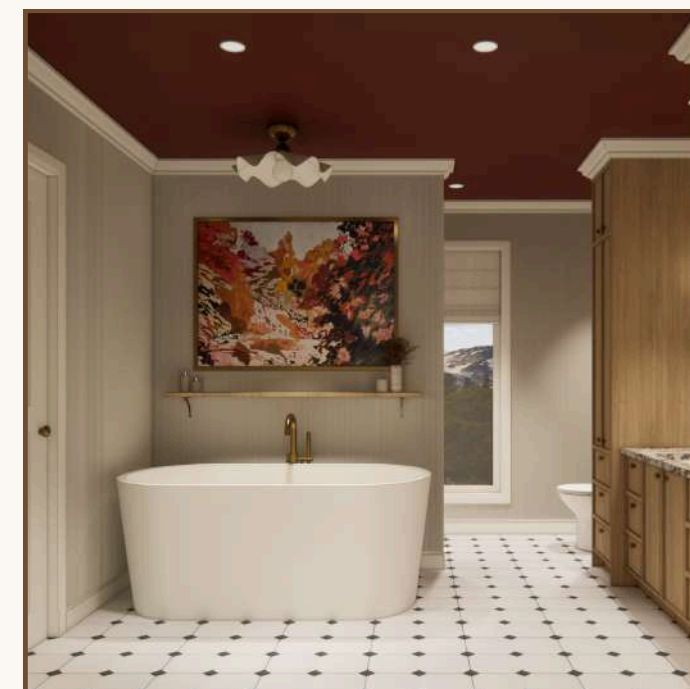
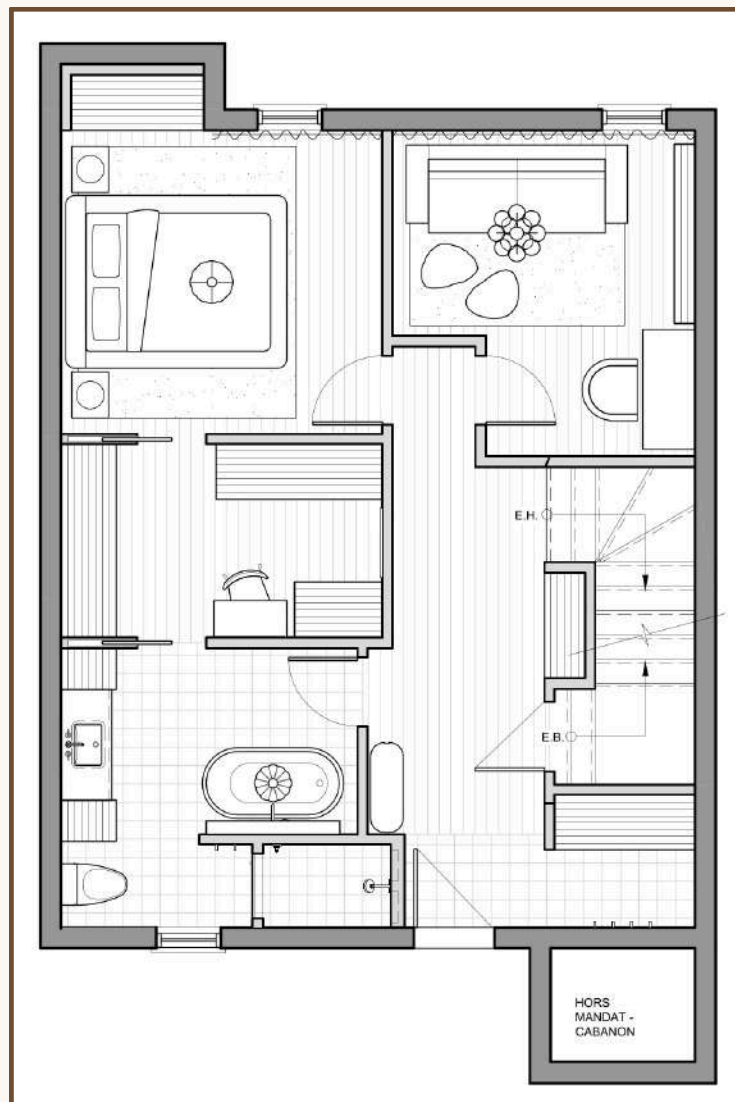


# PROJET MIGNAULT

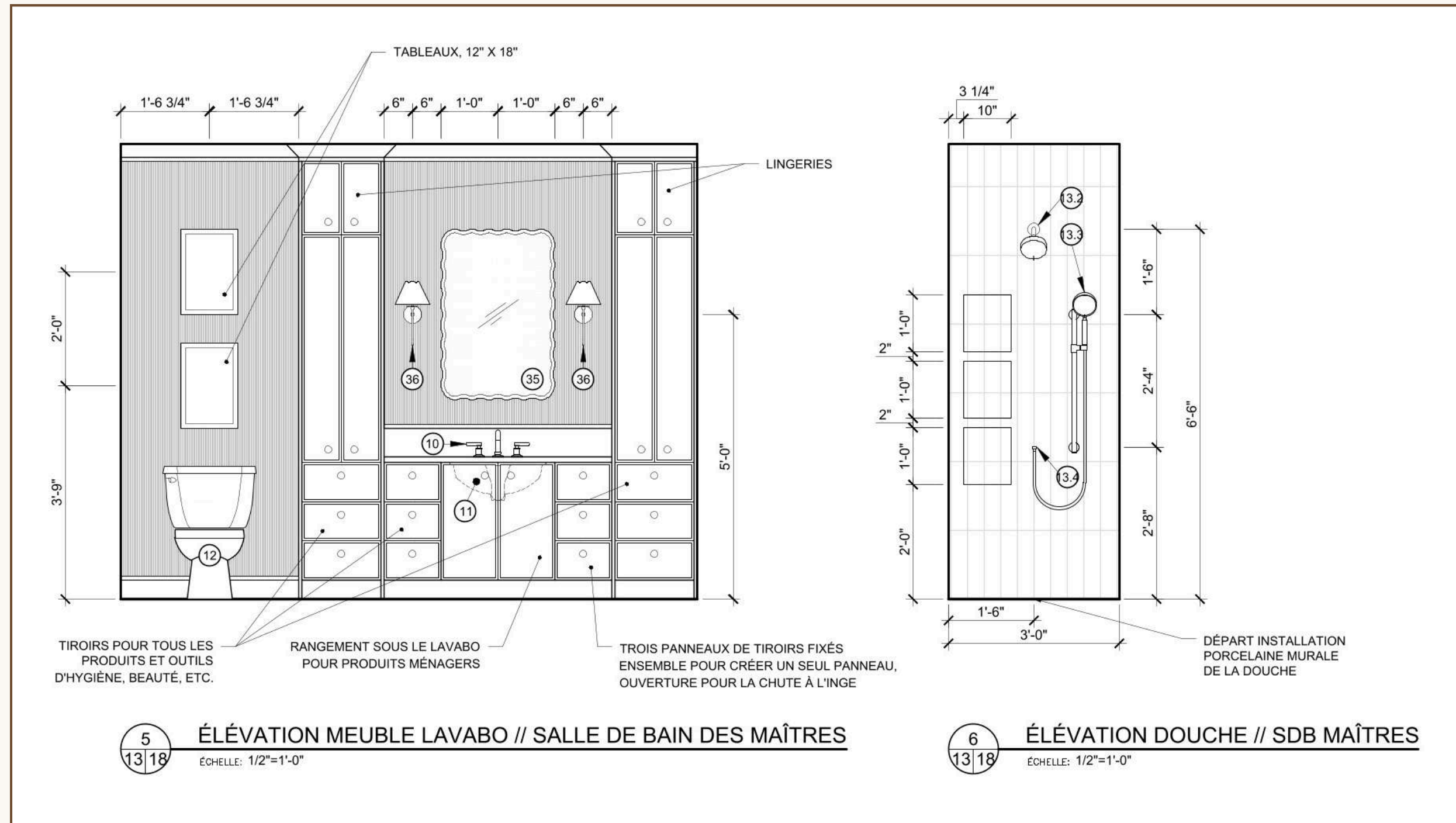
## CHALET AU MONT SAINTE-ANNE

Le mandat était de transformer un chalet se situant au pied du Mont Sainte-Anne en résidence principale, où l'ambiance recherchée combinait confort, élégance et poésie. De pièce en pièce, l'esprit d'une galerie d'art a été recréé.

### REZ-DE-CHAUSSÉE



# ÉLÉVATIONS ARCHITECTURALES - PROJET MIGNAULT

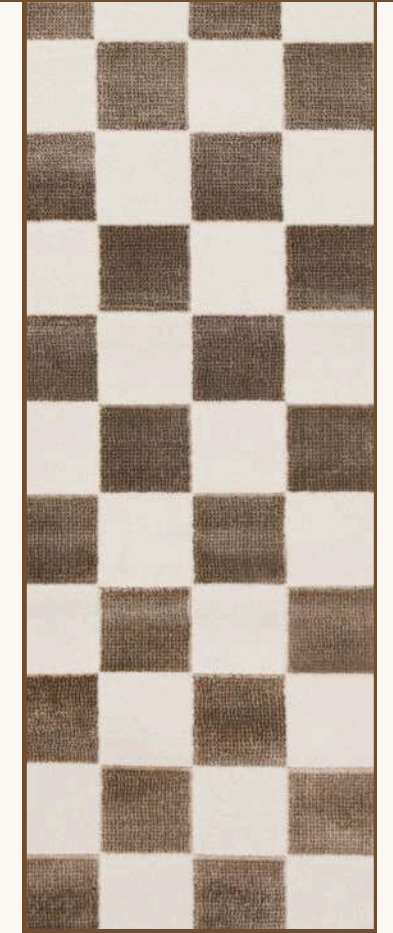
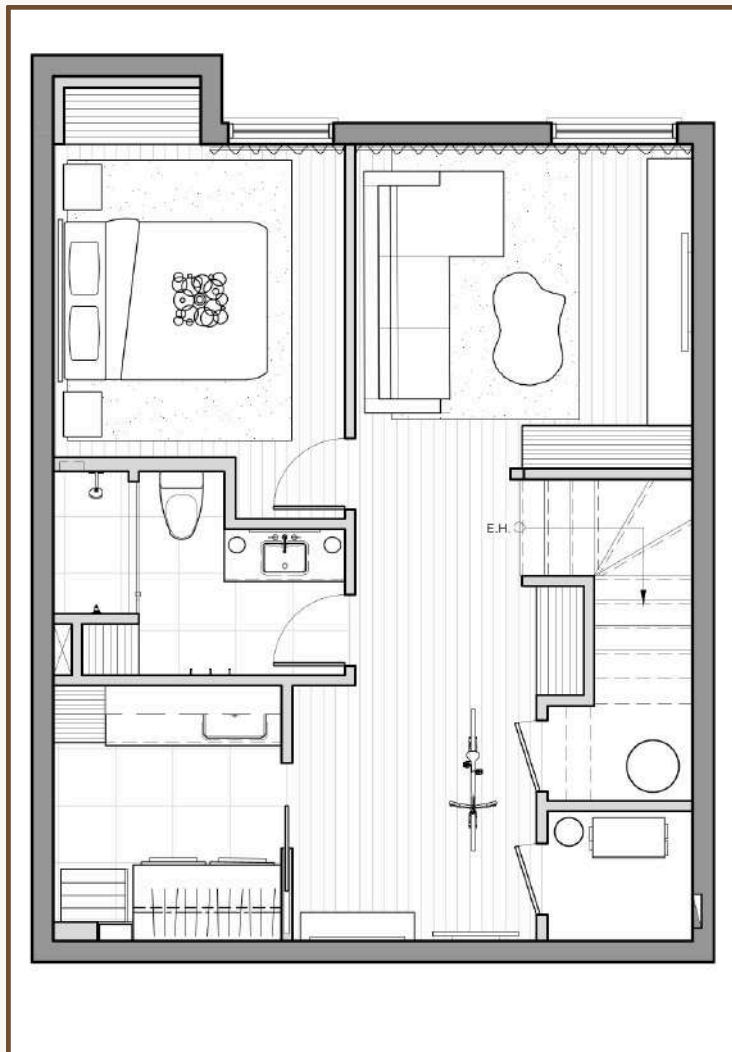


# PROJET MIGNAULT

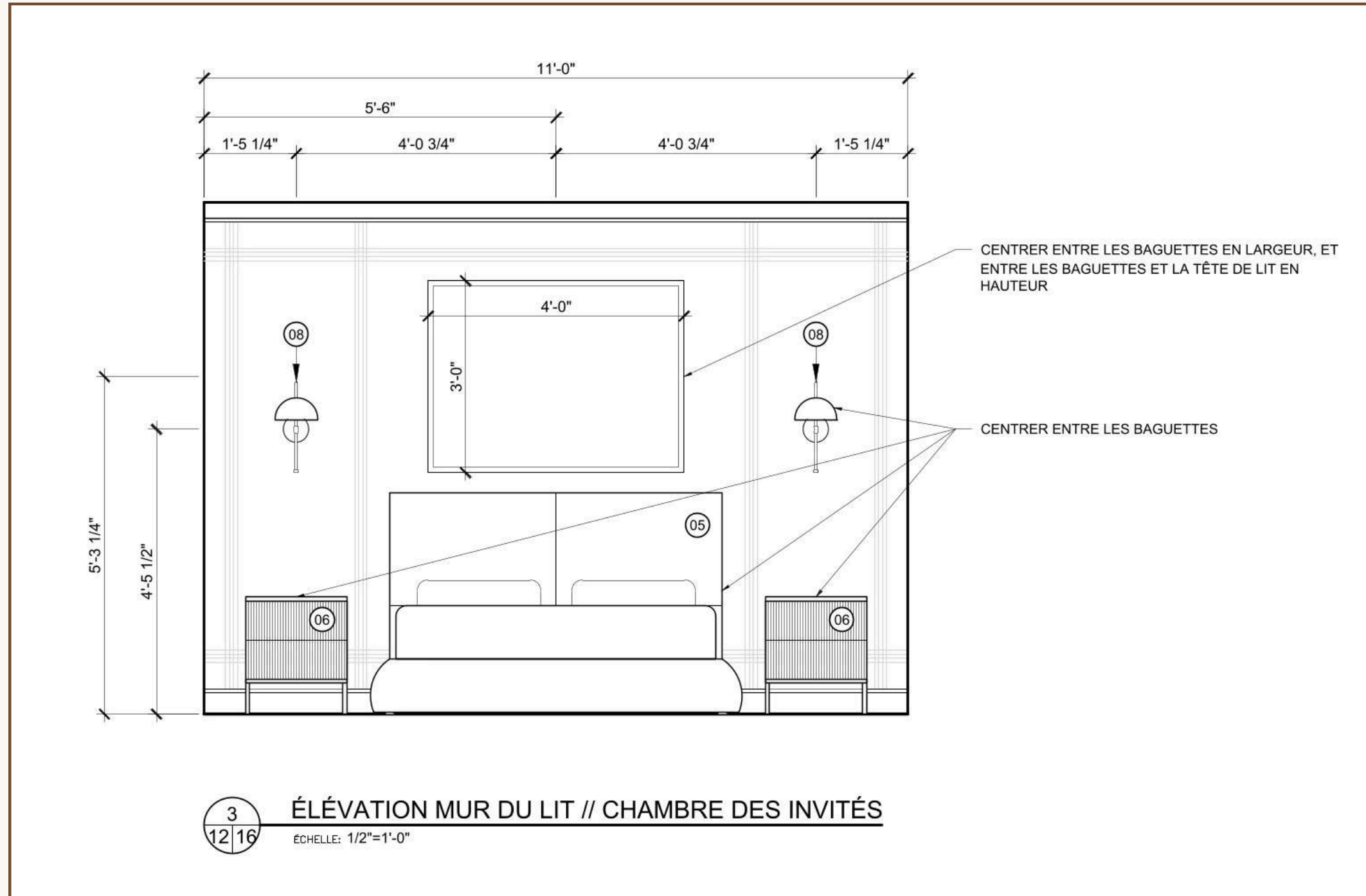
## CHALET AU MONT SAINTE-ANNE

Le mandat était de transformer un chalet se situant au pied du Mont Sainte-Anne en résidence principale, où l'ambiance recherchée combinait confort, élégance et poésie. De pièce en pièce, l'esprit d'une galerie d'art a été recréé.

### SOUS-SOL



# ÉLÉVATIONS ARCHITECTURALES - PROJET MIGNAULT



# PROJET MIGNAULT - GOSSELIN

*Projet gagnant de Garneau Travail.*

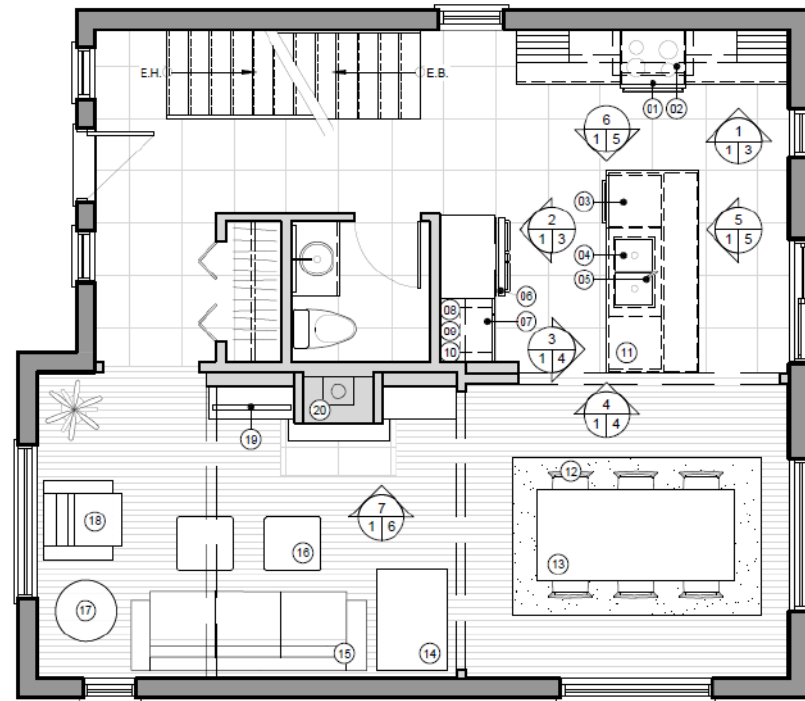
Le mandat était de réaménager la cuisine, la salle à manger et le séjour dans le but de rendre le tout plus fonctionnel et convivial, tout en créant une ambiance douce et chaleureuse avec des inspirations tirées du style "modern farmhouse".



# PLAN D'AMÉNAGEMENT & ÉLÉVATIONS - PROJET MIGNAULT-GOSSELIN

LES PROJETS DE GARNEAU-TRAVAIL, SONT DES ESQUISSES PRÉLIMINAIRES ET NE DOIVENT PAS ÊTRE UTILISÉS POUR LA CONSTRUCTION, AUCUNE MESURE NE DOIT ÊTRE PRISE SUR LES DESSINS. LA DISPONIBILITÉ DES MATÉRIEAUX PROPOSÉS DEVRA ÊTRE VALIDÉE PAR LE CLIENT AUPRÈS DU FOURNISSEUR, LORS DE LA RÉALISATION DES PROJETS.

TOUS LES MATÉRIEAUX CHOISIS DEVRONT ÊTRE COMPARÉS AVEC LA COULEUR DU PLANCHER EXISTANT POUR S'ASSURER DE L'HARMONIE DES COULEURS ET DES TEXTURES.



**PLAN D'AMÉNAGEMENT**  
E:HELLE 1/4"=1'-0"

## LÉGENDE D'AMÉNAGEMENT

### CUISINE:

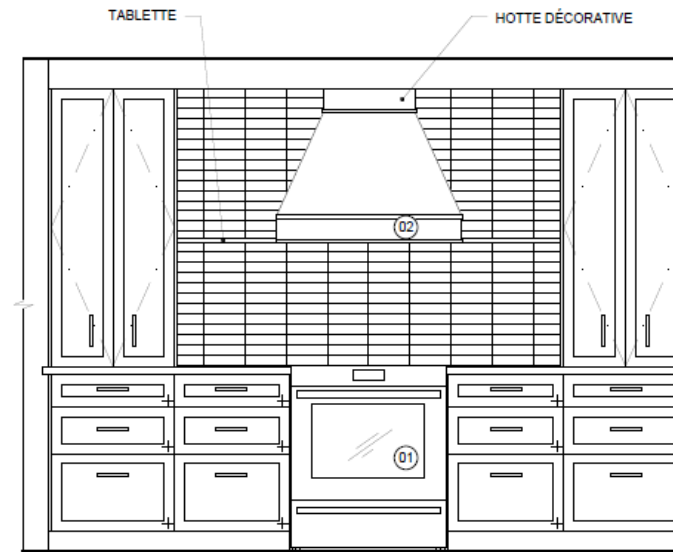
- 01 CUISINIÈRE
- 02 HOTTE ENCASTRÉE
- 03 LAVE-VAISSELLE
- 04 ÉVIER
- 05 ROBINETTERIE ÉVIER
- 06 RÉFRIGÉRATEUR (36" DE LARGE)
- 07 MICRO-ONDES SOUS COMPTOIR
- 08 GRILLE-PAIN DÉPOSÉE SUR LE COMPTOIR
- 09 BOULLOIR DÉPOSÉE SUR LE COMPTOIR
- 10 CAFETIÈRE DÉPOSÉE SUR LE COMPTOIR
- 11 TIROIR POUR POUBELLE / RECYCLAGE

### CUISINE:

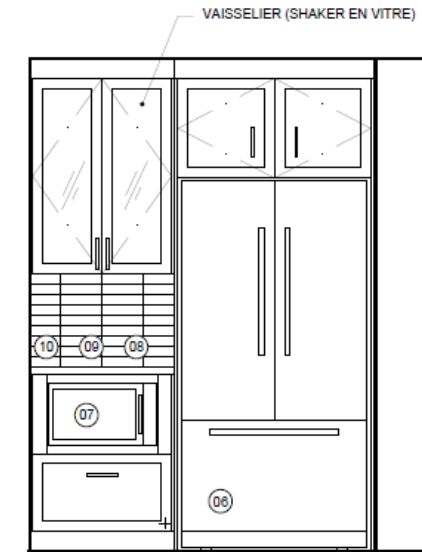
- 12 CHAISE
- 13 TABLE

### SÉJOUR:

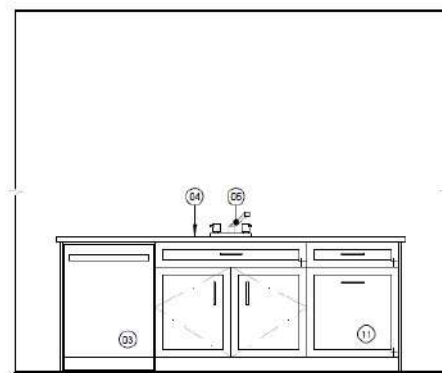
- 14 COUSSIN DE CHARLOTTE
- 15 CANAPÉ
- 16 POUF
- 17 TABLE D'APPOINT
- 18 FAUTEUIL
- 19 TÉLÉVISION
- 20 FOYER



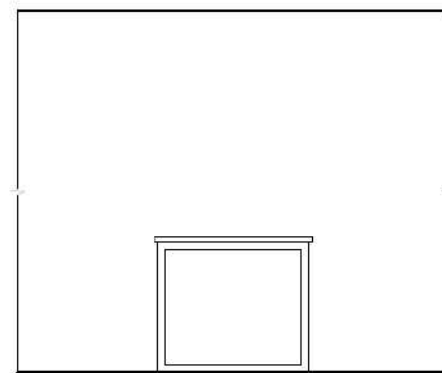
**1**  
**13** ÉLÉVATION DU MUR DE LA CUISINIÈRE  
E:HELLE 1/2"=1'-0"



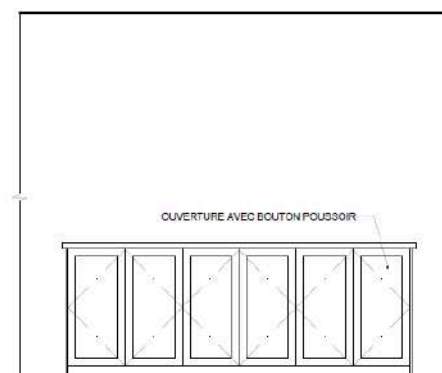
**2**  
**13** ÉLÉVATION DU MUR DU RÉFRIGÉRATEUR  
E:HELLE 1/2"=1'-0"



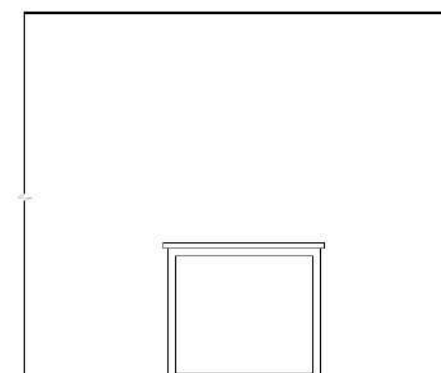
**3**  
**14** ÉLÉVATION DE L'ÎLOT  
E:HELLE 1/2"=1'-0"



**4**  
**14** ÉLÉVATION DE L'ÎLOT  
E:HELLE 1/2"=1'-0"

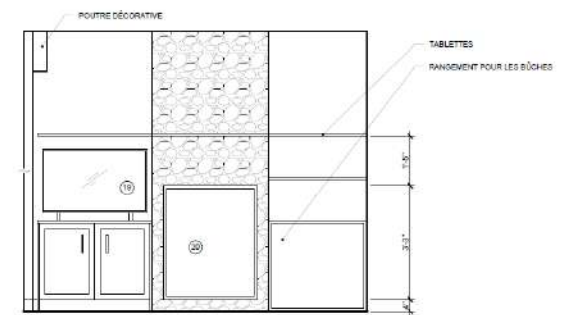


**5**  
**15** ÉLÉVATION DE L'ÎLOT  
E:HELLE 1/2"=1'-0"



**6**  
**15** ÉLÉVATION DE L'ÎLOT  
E:HELLE 1/2"=1'-0"

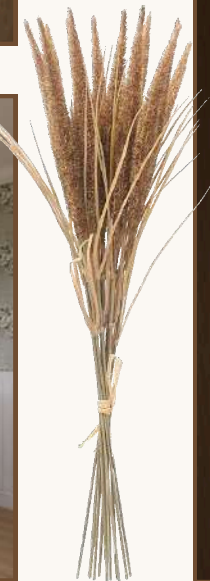
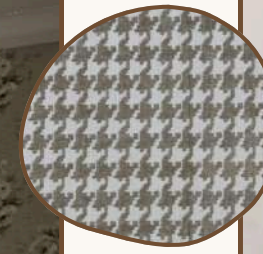
VÉRIFIER LA NOUVELLE CONFIGURATION DU CON FOYER AVEC LES ASSURANCES POUR S'ASSURER QUE LE TOUT RESPECTE LES NORMES.



**7**  
**16** ÉLÉVATION DU FOYER  
E:HELLE 1/2"=1'-0"

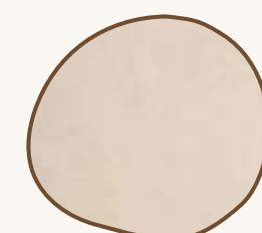
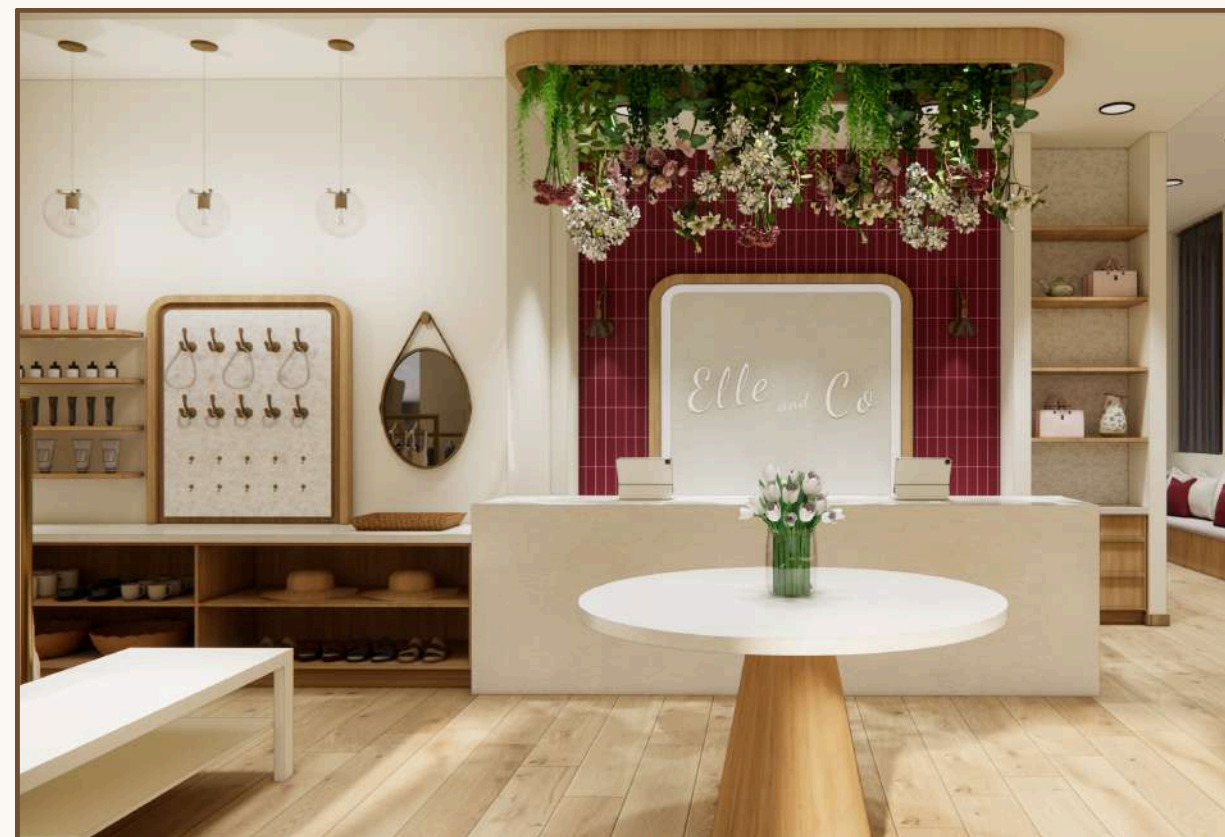
# PROJET GÎTE À LA CAMPAGNE

Le mandat était de créer une ambiance campagnarde à l'aide de divers matériaux qui rappelaient ce style.

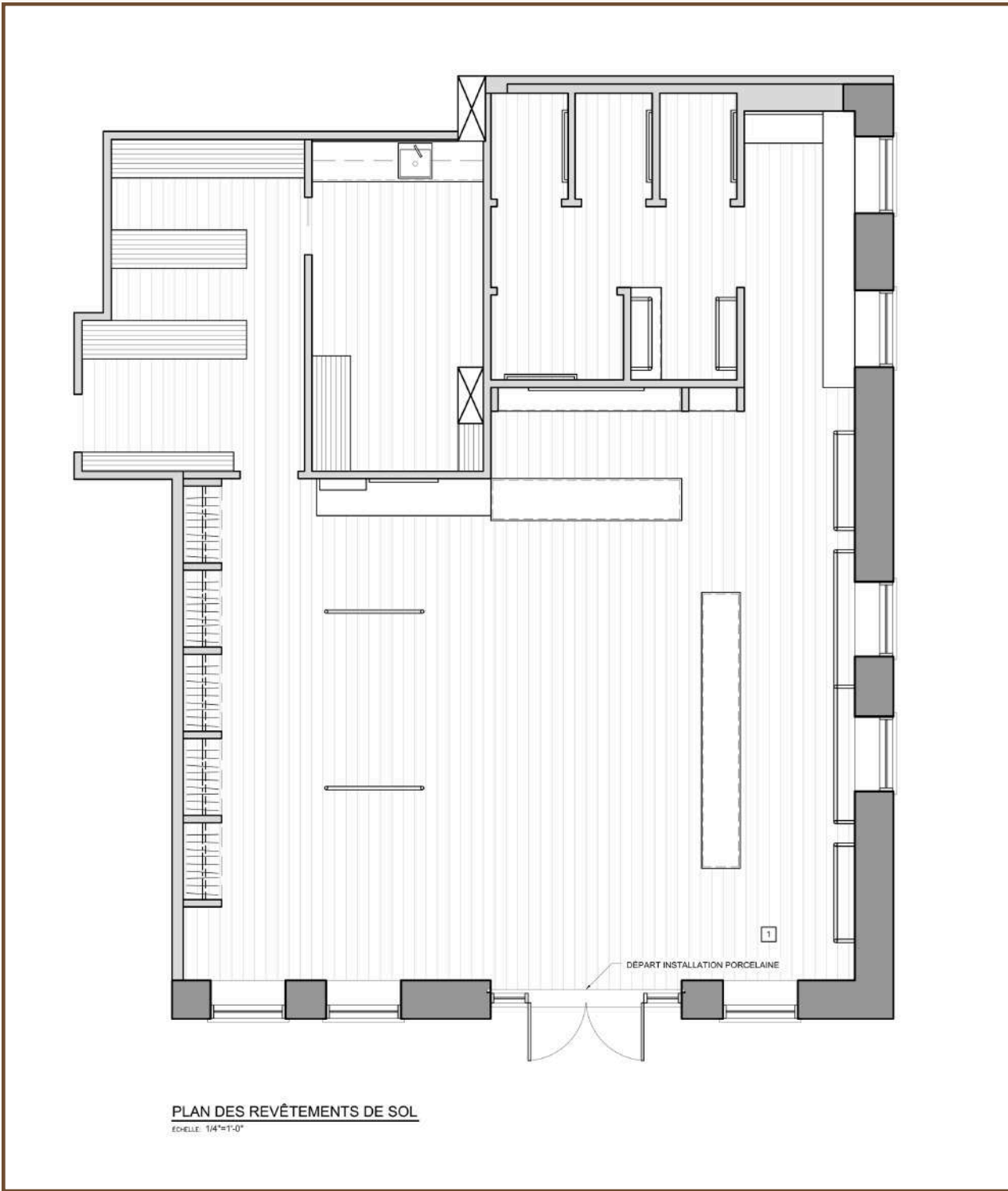
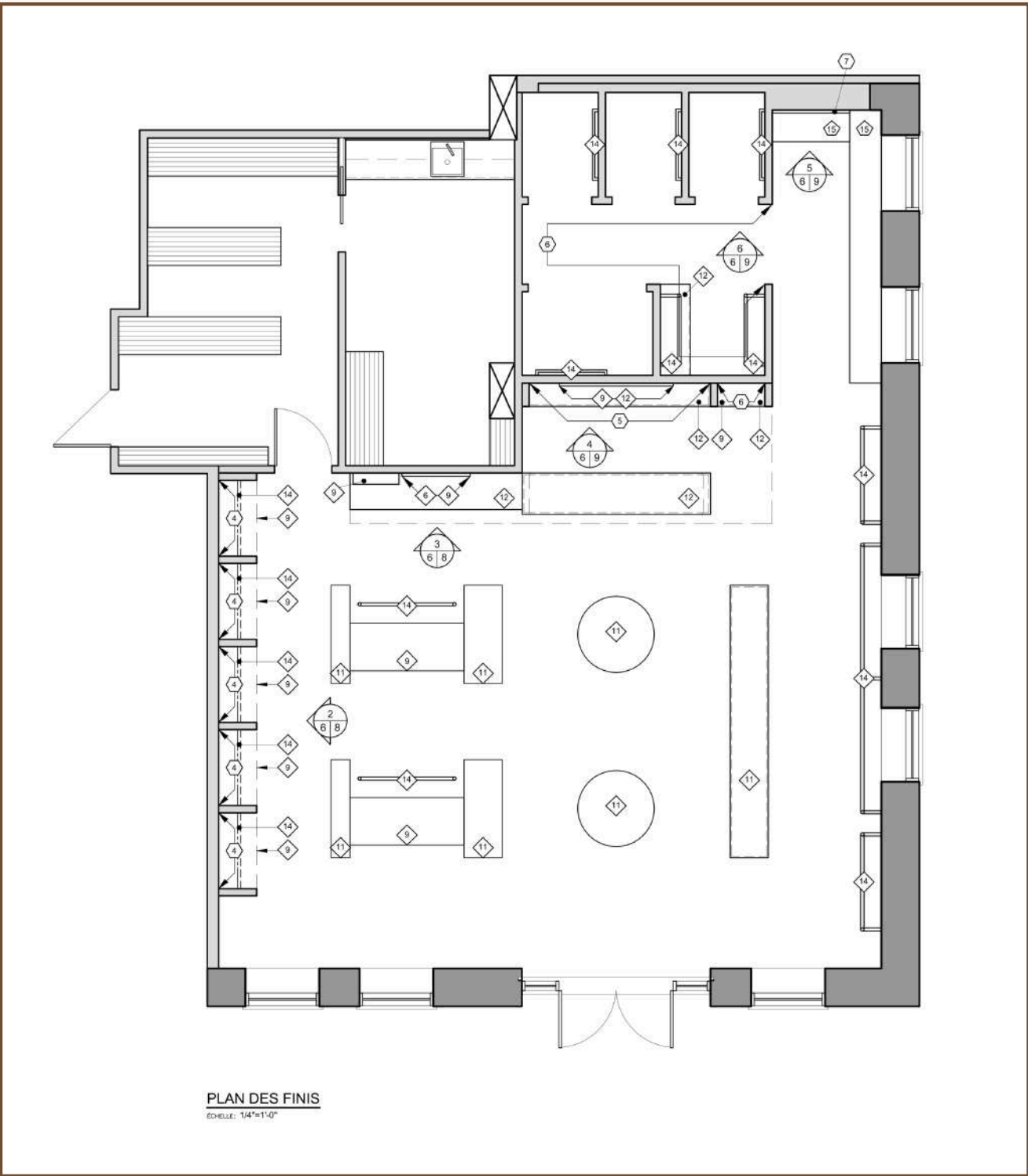


# PROJET BOUTIQUE

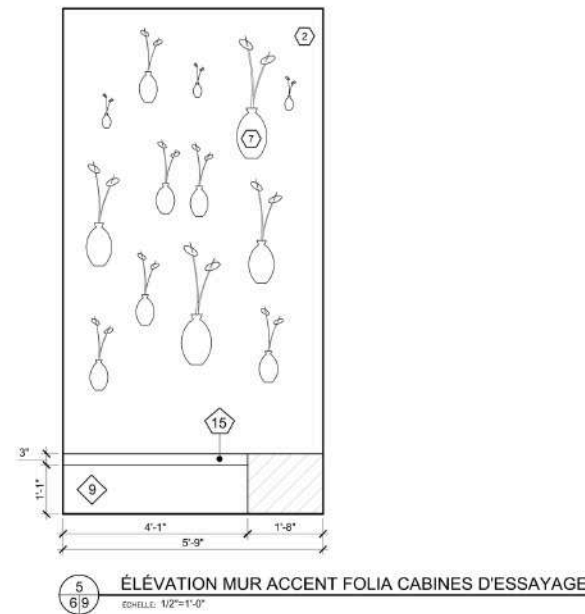
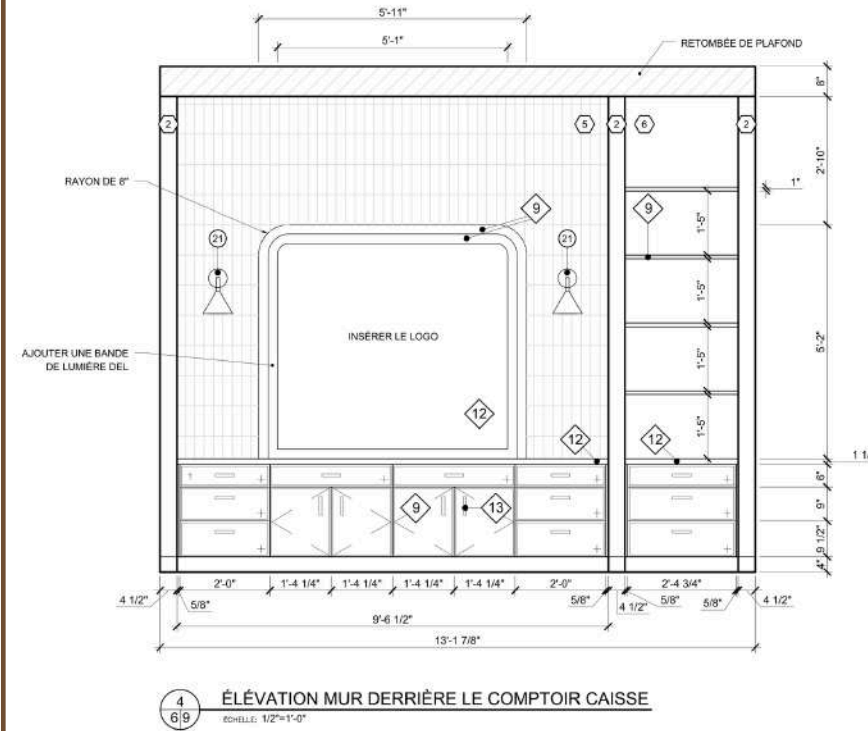
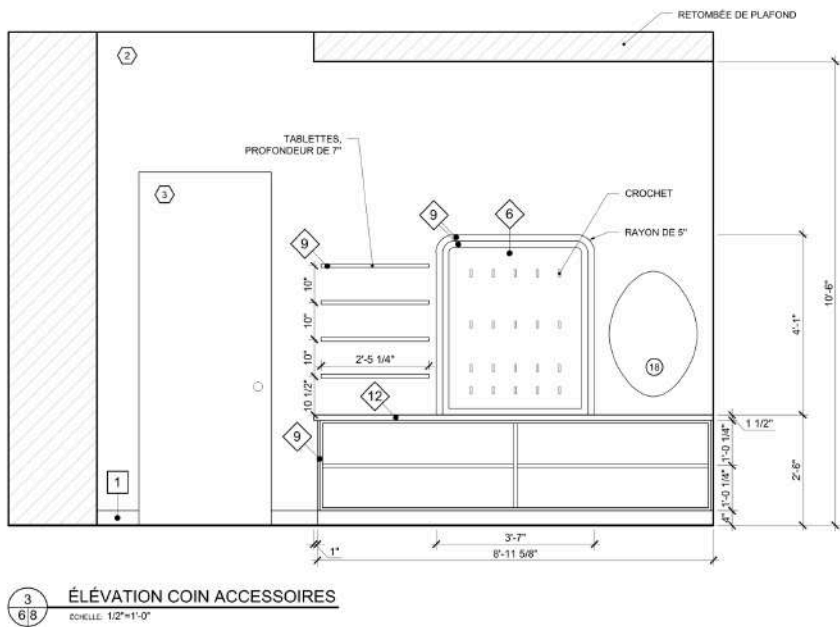
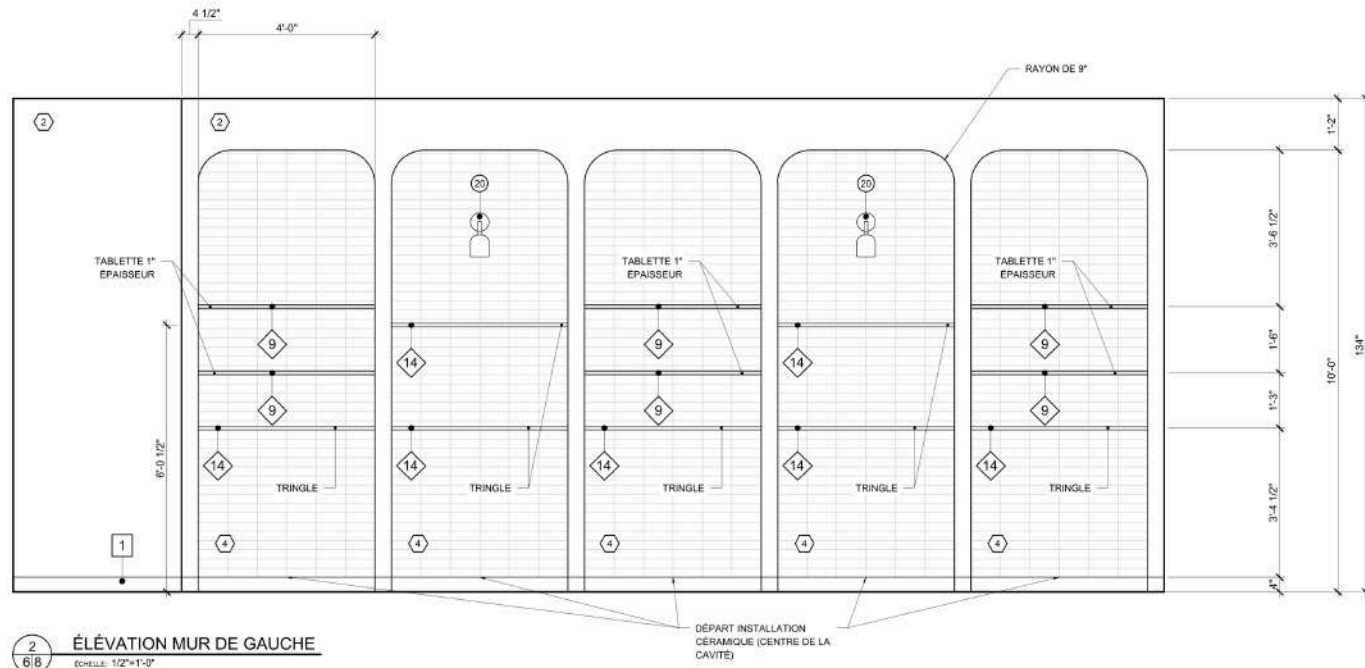
Le mandat était d'aménager un local pour une boutique de vêtements pour jeunes femmes. Avec l'aide de Folia Design, la fleur a été mise au centre du concept, trouvant que celle-ci représentait bien les femmes.



# PLAN DES FINIS - PROJET BOUTIQUE

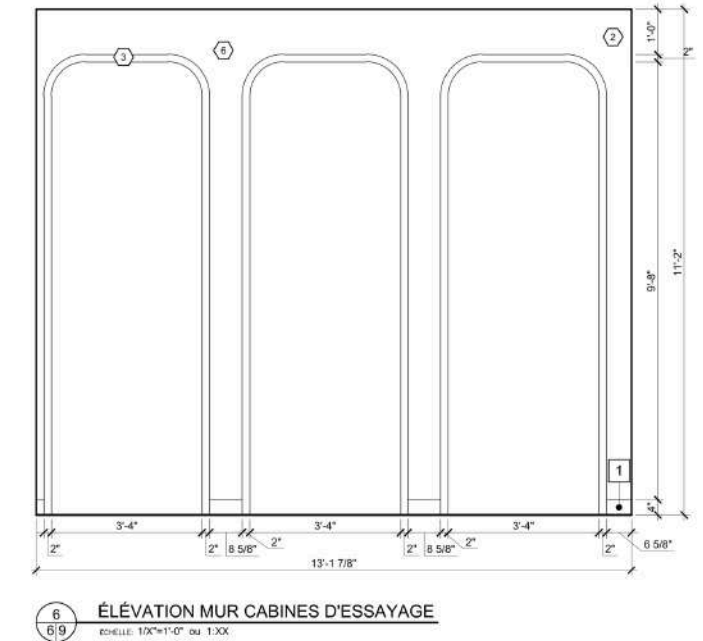


# ÉLÉVATIONS DES FINIS - PROJET BOUTIQUE



- NOTES SPÉCIFIQUES**
- 1- TOUTES LES POIGNÉES SONT CENTRÉES EN LARGEUR SUR LES DEVANTS DES TIROIRS.
  - 2- TOUTES LES POIGNÉES SONT À 2" DE DISTANCE PAR RAPPORT AU SHAKER DES PANNEAUX D'ARMOIRES.
  - 3- TOUTS LES TIROIRS ET LES PORTES AURONT UN SHAKER DE 1/2" DE LARGE.

- LÉGENDE DES SYMBOLES**
- + TIROIR
  - < SENS D'OUVERTURE DES PORTES
  - ↑ SENS DU GRAIN DE BOIS



# LÉGENDE DES FINIS - PROJET BOUTIQUE

## LÉGENDE DES FINIS

AUCUNE ÉQUIVALENCE NE SERA ACCEPTÉE. À MOINS D'UNE ENTENTE ÉCRITE AVEC LE DESIGNER. IL EST NORMAL QUE CERTAINS NUMÉROS SOIENT INUTILISÉS.

### SOLS

#### 1 PORCELAINES - PARTOUT

CIE : SOLIGO  
 MODÈLE : LAGUNA  
 COULEUR : NATURAL CA8345  
 FINI : MAT  
 DIMENSIONS : 7' 1/8" X 39 3/8"  
 ÉPAISSEUR : 9,5 MM  
**PLINTE APPAREILLÉE** : 4" DE HAUTEUR, PRÉVOIR ACCESSOIRE POUR PROTÉGER LE DESSUS DE LA PORCELAINES, FINI LAITON OU ALUMINIUM MAT.  
**COULIS À JOINTS** :  
 CIE : PROMA  
 TYPE : AVEC SABLE  
 COULEUR : 21 CRÈME IRLANDAISE  
 LARGEUR : 1/8"

### MURS

#### 2 PEINTURE - PARTOUT, SAUF SI INDICATION CONTRAIRE

CIE : SICO  
 NUMÉRO : 6192-11  
 COULEUR : BOULEAU PÂLE  
 FINI : VELOUTÉ / COQUILLE D'OEUF

#### 3 PEINTURE - MOULURES, PORTES ET CADRAGES

CIE : SICO  
 NUMÉRO : 6192-11  
 COULEUR : BOULEAU PÂLE  
 FINI : PERLE

#### 4 CÉRAMIQUE - MUR DE GAUCHE, FOND DES RANGEMENTS SUR MESURES

CIE : CENTURA  
 MODÈLE : ARTISAN  
 COULEUR : OCHRE  
 FINI : LUSTRÉ  
 DIMENSIONS : 2,5" X 8"  
 ÉPAISSEUR : 8 MM  
**COULIS À JOINTS** :  
 CIE : PROMA  
 TYPE : SANS SABLE  
 COULEUR : 52 VANILLE FRANÇAISE  
 LARGEUR : 1/8"

#### 5 CÉRAMIQUE - MUR DERRIÈRE LE COMPTOIR CAISSE

CIE : CENTURA  
 MODÈLE : ARTISAN  
 COULEUR : BURGUNDY  
 FINI : LUSTRÉ  
 DIMENSIONS : 2,5" X 8"  
 ÉPAISSEUR : 8 MM  
**COULIS À JOINTS** :  
 CIE : PROMA  
 TYPE : SANS SABLE  
 COULEUR : 51 BLANC ARCTIQUE  
 LARGEUR : 1/8"

#### 6 VINYLE - PARTIE DE MUR DERRIÈRE LE COMPTOIR CAISSE ET EXTÉRIEUR DES CABINES D'ESSAYAGE

CIE : NUMÉRART  
 MODÈLE : GRADE COMMERCIAL FABTAC3 - FT3-OPAQUE  
 MOTIFS : "PERSONNALISÉS" SE RÉFÉRER À L'IMAGE DU CARTON D'ÉCHANTILLONS ; WALLPAPER IN SAINT COLETTE JUNE ROSES WHITE FADED (CIE : LILYOAKE)  
 FINI : MAT  
 DIMENSIONS : 52" X 134"

#### 7 FEUILLAGE ARTIFICIEL ET BOUQUETS DE FLEURS ARTIFICIELLES - AU-DESSUS DE LA BANQUETTE, CABINES D'ESSAYAGE

CIE : FOLIA DESIGN  
 \*\*COMMANDE SUR MESURES ET PERSONNALISÉE\*\*

### PLAFONDS

#### 8 FEUILLAGE ARTIFICIEL ET BOUQUETS DE FLEURS ARTIFICIELLES - AU-DESSUS DU COMPTOIR CAISSE

CIE : FOLIA DESIGN  
 \*\*COMMANDE SUR MESURES ET PERSONNALISÉE\*\*

#### 9 PEINTURE - RETOMBÉE AU-DESSUS DU COIN ACCESSOIRES ET DU COMPTOIR CAISSE

CIE : SICO  
 NUMÉRO : 6192-11  
 COULEUR : BOULEAU PÂLE  
 FINI : ULTRA-MAT

#### 10 STRATIFIÉ SUR PANNEAU DE PARTICULES - RETOMBÉE POUR ENCADRER LE DESIGN FOLIA

CIE : FORMICA  
 NUMÉRO : 5883-98  
 COULEUR : LISIÈRE DE PACANIER  
 FINI : MAT  
 DIMENSIONS : SUR MESURE

#### 11 PLAFOND TENDU - PARTOUT, SAUF SI INDICATION CONTRAIRE

CIE : BARRISOL  
 COLLECTION : LES ULTRA MAT  
 NUMÉRO : BUMB1  
 COULEUR : BLANC  
 FINI : ULTRA-MAT

### ÉBÉNISTERIE

#### 12 VINYLE - SURFACE D'ACCROCHAGE POUR LES CROCHETS, SECTION ACCESSOIRES

CIE : NUMÉRART  
 MODÈLE : GRADE COMMERCIAL FABTAC3 - FT3-OPAQUE  
 MOTIFS : SE RÉFÉRER À L'IMAGE DU CARTON D'ÉCHANTILLONS ; WALLPAPER IN SAINT COLETTE JUNE ROSES WHITE FADED (CIE : LILYOAKE)  
 FINI : MAT  
 DIMENSIONS : 52" X 134"

#### 13 STRATIFIÉ SUR PANNEAU DE PARTICULES - MOBILIER SUR MESURES ET QUELQUES ÉLÉMENTS FIXÉS AUX MURS

CIE : FORMICA  
 NUMÉRO : 5883-98  
 COULEUR : LISIÈRE DE PACANIER  
 FINI : MAT  
 DIMENSIONS : SUR MESURE

#### 14 STRATIFIÉ SUR PANNEAU DE PARTICULES - MOBILIER SUR MESURES

CIE : FORMICA  
 NUMÉRO : 933-98  
 COULEUR : BLANC DES MISSIONS  
 FINI : MAT  
 DIMENSIONS : SUR MESURE

#### 15 MARBRE - COMPTOIRS + CÔTÉS + DEVANT MEUBLE DE LA CAISSE, COMPTOIR MEUBLE DERRIÈRE LA CAISSE ET COMPTOIR COIN STYLISTE DANS LES CABINES D'ESSAYAGE + MISE EN VALEUR DU LOGO DERRIÈRE LA CAISSE

CIE : SUMMUM GRANIT  
 COULEUR : ONICE BIANCO / ONYX  
 FINI : LUSTRÉ  
 ÉPAISSEUR : 1,5"  
 NEZ : 1"  
 DIMENSIONS : SUR MESURES

#### 16 POIGNÉES - PARTOUT OÙ NÉCESSAIRE

CIE : BELWITH KEELER  
 NUMÉRO : B075060-BGB  
 COULEUR / FINI : BRUSHED GOLDEN BRASS  
 DIMENSIONS : 5 1/16" X 1 7/16" X 3/4"

#### 17 TRINGLES SUR MESURES - LÀ OÙ NÉCESSAIRE SELON LE PLAN

FINI : LAITON

### TISSUS, AMEUBLEMENT ET LUMINAIRES

#### 18 LUMINAIRES SUSPENDUS, APPLIQUES MURALES, CROCHETS ET CADRES DES MIROIRS

FINI : LAITON / METAL DORÉ

#### 19 TISSUS - RECouvreMENT DE L'ASSISE DES BANQUETTES

CIE : KRAVET  
 COLLECTION : PERFORMANCE KRAVETARMOR  
 MOTIFS : 34959  
 COULEUR : 101  
 FORMAT : 54" DE LARGE  
 COMPOSITION : 100% POLYESTER - ACRYLIC BACKED (200 000 D.R.)  
 RÉPÉTITION DU MOTIF : NE S'APPLIQUE PAS

#### 20 TISSU - RIDEAUX SUR RAILS POUR LES CABINES D'ESSAYAGE

CIE : ROMO  
 COLLECTION : LINARA  
 COULEUR : 2494/26 CHALK ROSE  
 FORMAT : 55" DE LARGE  
 COMPOSITION : 63% COTON, 37% LIN  
 RÉPÉTITION DU MOTIF : NE S'APPLIQUE PAS

#### 21 TISSU - RIDEAUX SUR PÔLES EN LAITON POUR LES FENÊTRES DES CABINES D'ESSAYAGE

CIE : PATLIN  
 COLLECTION : SAVANA  
 COULEUR : MARBRE  
 FORMAT : 116" DE LARGE  
 COMPOSITION : 100% POLYESTER  
 RÉPÉTITION DU MOTIF : NE S'APPLIQUE PAS

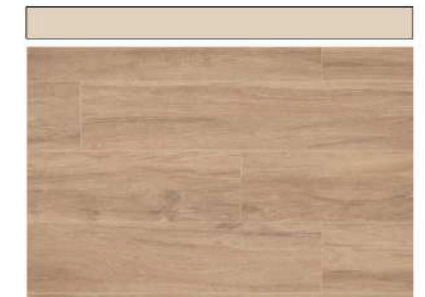
## Carton d'échantillons des matériaux et des finis

### BOUTIQUE ELLE & CO.

PAR GABRIELLE LAVOIE



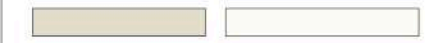
2 3 8 PEINTURE - BOUTIQUE ; PARTOUT



1 PORCELAINES - BOUTIQUE ; PARTOUT



10 PLAFOND TENDU - BOUTIQUE ; PARTOUT



4 CÉRAMIQUE - BOUTIQUE ; PLANCHER DE VENTE



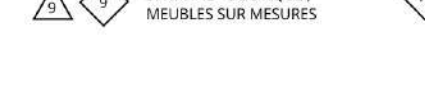
5 CÉRAMIQUE - BOUTIQUE ; CAISSES



6 VINYLE - BOUTIQUE ; PLANCHER DE VENTE, CAISSES ET CABINES D'ESSAYAGE



9 STRATIFIÉ - BOUTIQUE ; MEUBLES SUR MESURES



12 MARBRE - BOUTIQUE ; COMPTOIR CAISSE ET CABINES D'ESSAYAGE



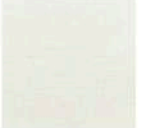
7 PLANTES ET FLEURS ARTIFICIELLES - BOUTIQUE ; CAISSES ET CABINES D'ESSAYAGE



13 POIGNÉES - BOUTIQUE ; PARTOUT OÙ NÉCESSAIRE



14 FINI DORÉ - ACCESSOIRES BOUTIQUES



15 TISSUS - BOUTIQUE ; BANQUETTE



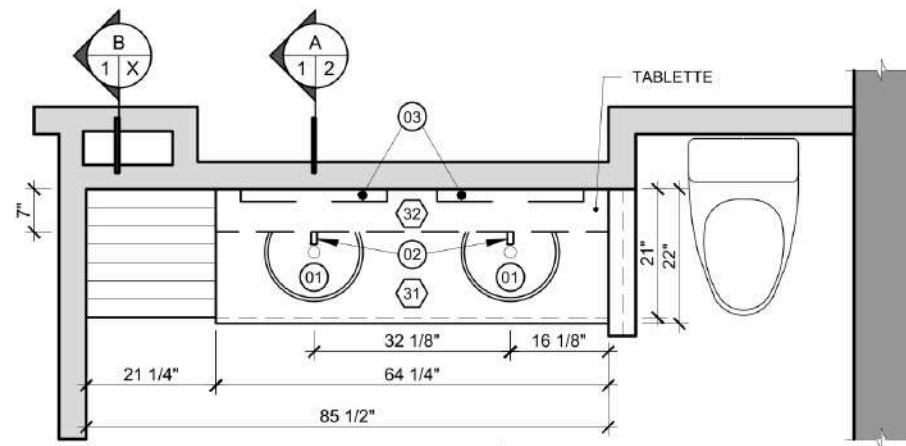
16 TISSUS - BOUTIQUE ; RIDEAUX



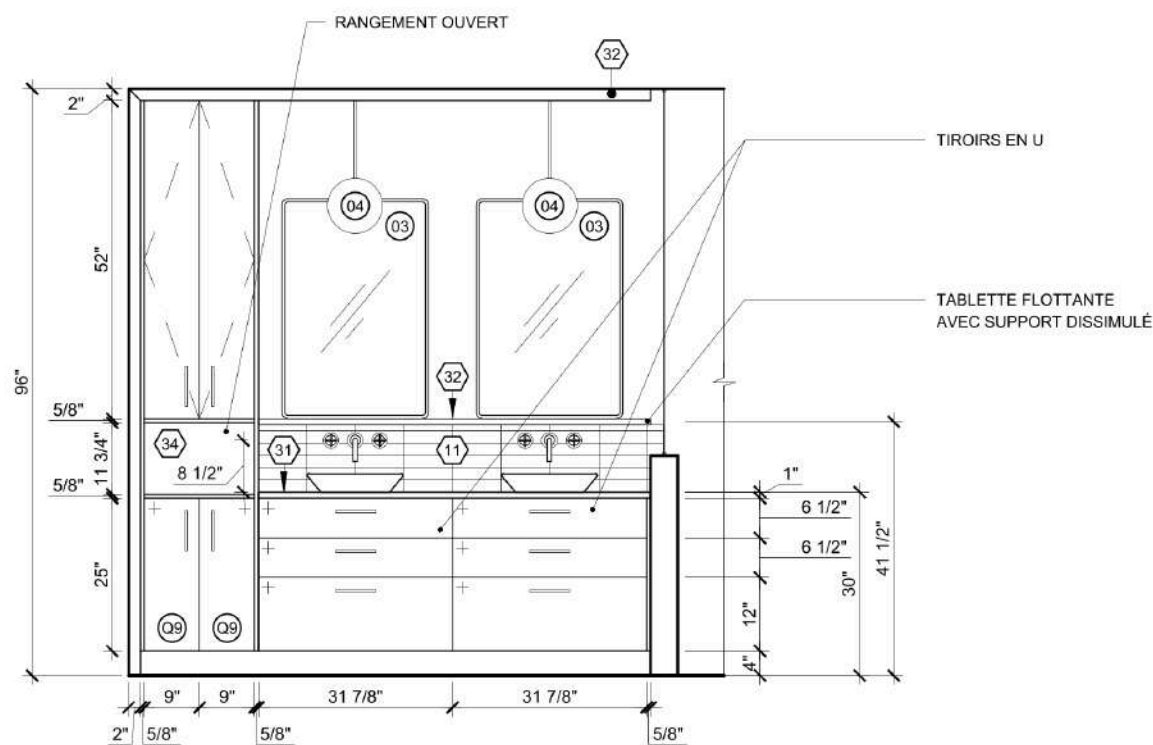
17 TISSUS - BOUTIQUE ; RIDEAUX

# PROJET CONCEPTION D'UN MEUBLE LAVABO

Le mandat était de créer un meuble lavabo sur mesure de style scandinave.



PLAN  
ÉCHELLE: 1/2"=1'-0"



1  
11  
ÉLÉVATION DE FACE - MEUBLE LAVABO  
ÉCHELLE: 1/2"=1'-0"

## LÉGENDE D'AMÉNAGEMENT

### SALLE DE BAIN :

- 01 LAVABO
- 02 ROBINETTERIE LAVABO
- 03 MIROIR
- 04 LUMINAIRE SUSPENDU

\*\*POUR PLUS D'INFORMATIONS, SE RÉFÉRER AU DEVIS PRESCRIPTIF DE LA PAGE 2.\*\*

## LÉGENDE DES FINIS

### REVÊTEMENTS MURAUX:

- 11 CÉRAMIQUE
- 12 PEINTURE (PARTOUT, SAUF SI INDICATION CONTRAIRE)

### REVÊTEMENTS D'ÉBÉNISTERIE:

- 31 STRATIFIÉ
- 32 STRATIFIÉ
- 33 MÉLAMINE (PARTOUT, SAUF SI INDICATION CONTRAIRE)
- 34 MÉLAMINE

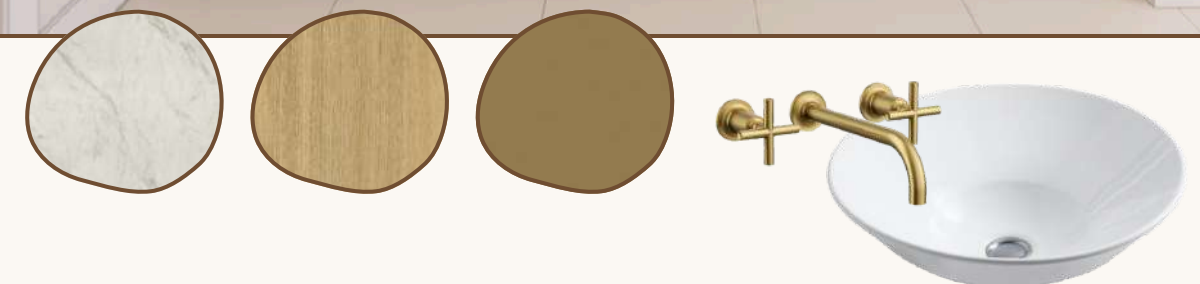
\*\*POUR PLUS D'INFORMATIONS, SE RÉFÉRER AU DEVIS PRESCRIPTIF DE LA PAGE 2.\*\*

## LÉGENDE DES SYMBOLES

- + TIROIR
- ↔ SENS D'OUVERTURE DES PORTES

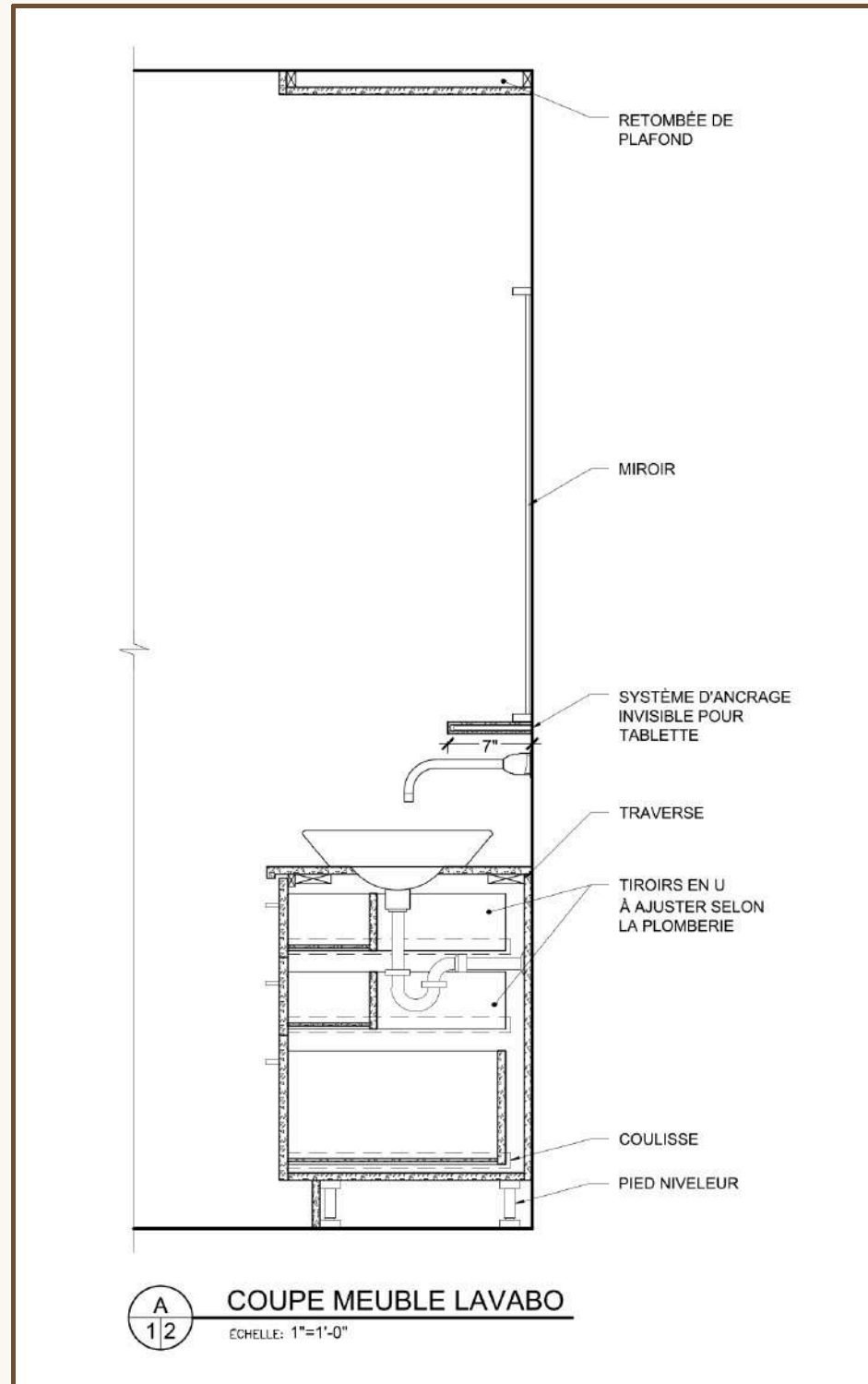
## NOTES GÉNÉRALES

- 1- LE SENS DU GRAIN DE BOIS EST TOUJOURS À LA VERTICALE.
- 2- TOUTES LES POIGNÉES SONT CENTRÉES EN LARGEUR SUR LES FAÇADES DES TIROIRS ET SE SITUENT À 2" DU HAUT DE CELLES-CI.
- 3- TOUTES LES POIGNÉES SONT À 2" DU HAUT/BAS/COTÉS DES PORTES.
- 4- LES MIROIRS SONT CENTRÉS SUR LES LAVABOS ET DÉPOSÉS SUR LA TABLETTE.



# PROJET CONCEPTION D'UN MEUBLE

## LAVABO - SUITE



### LÉGENDE D'AMÉNAGEMENT

#### SALLE DE BAIN :

- 01 LAVABO  
FABRICANT : KOHLER  
NUMÉRO : CONICAL BELL / K-2200-G  
FINI : PORCELAIN BLANC O  
DIMENSIONS : 16 1/4" X 16 1/4" X 6 3/8"
- 02 ROBINETTERIE LAVABO  
FABRICANT : KOHLER  
NUMÉRO : PURIST / K-T14414-3  
FINI : LAITON VIBRANT MODERNE BROSSÉ  
DIMENSIONS : 9" X 9" X 8 1/2"
- 03 MIROIR  
FABRICANT : RENWIL  
MODÈLE : VESEY  
FINI : ALUMINIUM PLAQUÉ CHAMPAGNE  
DIMENSIONS : 24" X 36"
- 04 LUMINAIRE SUSPENDU  
DÉTAILLANT : TANGUAY  
MODÈLE : MAGNOLIA / 0846025  
FINI : LAITON ET VERRE  
DIMENSIONS : 9" X 9" X 9"

### LÉGENDE DES MATÉRIAUX

 PANNEAU DE PARTICULES

### LÉGENDE DES FINIS

#### REVÊTEMENTS MURAUX :

- 11 CÉRAMIQUE  
FABRICANT : LA TUILERIE  
MODÈLE : LA RIVIERA  
COULEUR : BLANC  
DIMENSIONS : 2 1/2" X 8"
- 12 PEINTURE  
FABRICANT : SICO  
NUMÉRO : 6185-11  
COULEUR : MOUSSE DE CHAMPIGNON  
FINI : COUILLE D'OEUF  
MODÈLE : SICO CUISINE ET SALLE DE BAINS PEINTURE D'INTÉRIEUR

#### REVÊTEMENTS D'ÉBÉNISTERIE :

- 31 COMPTOIR EN PANNEAUX DE PARTICULES 5/8"  
REVÊTEMENT DE STRATIFIÉ TEL QUE  
CIE : FORMICA  
NUMÉRO : 5018  
COULEUR : CALAGATTA CAVA  
FINI : MAT
- 32 TABLETTE MURALE EN PANNEAU DE PARTICULES 1" ET 5/8" POUR LA TÊTE  
REVÊTEMENT DE STRATIFIÉ TEL QUE  
CIE : FORMICA  
NUMÉRO : 934  
COULEUR : PERLE  
FINI : MAT
- 33 BÂTI DE CAISSON EN PANNEAUX DE PARTICULES 5/8"  
(PANNEAUX LATÉRAUX, ESPACEURS, COUP DE PIED ET CONTOURS DU RANGEMENT OUVERT) -  
BÂTI DE CAISSON EN PANNEAUX DE PARTICULES 3/4"  
(PORTES ET FAÇADES TIROIRS)  
REVÊTEMENT DE MÉLAMINE TEL QUE  
CIE : TAFISA  
NUMÉRO : M2007  
COULEUR : PRENEUR DE L'AUBE  
FINI : MAT  
MODÈLE DE PORTE TEL QUE  
CIE : AVENTI  
NO/NOM : PANNEAU UNI
- 34 BÂTI DE CAISSON EN PANNEAUX DE PARTICULES 5/8"  
(INTÉRIEUR DU RANGEMENT OUVERT)  
REVÊTEMENT DE MÉLAMINE TEL QUE  
CIE : TAFISA  
NUMÉRO : PM775  
COULEUR : GARDÉNIA  
FINI : MAT

### QUINCAILLERIE

#### MEUBLE LAVABO :

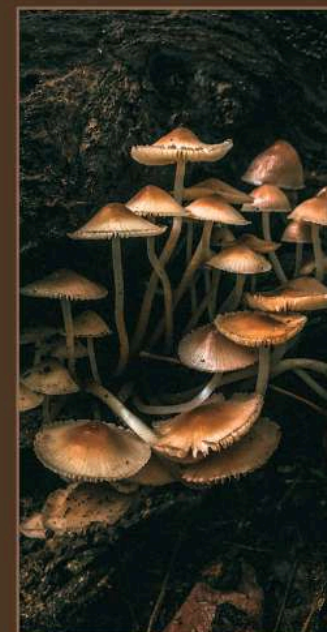
- Q01 POIGNÉE PARTOUT SAUF SI INDICATION CONTRAIRE  
CIE : RICHELIEU  
MODÈLE : POIGNÉE MODERNE EN MÉTAL - 2363  
NUMÉRO : BP2363160160  
FIN : LAITON SATINÉ  
DIMENSIONS : 170MM X 29MM X 10MM
- Q02 CHARNIÈRE  
CIE : RICHELIEU  
MODÈLE : CHARNIÈRE RCS 105 DEGRÉS  
NUMÉRO : RCS32200040  
FINI : ZINC  
PLAQUE DE MONTAGE  
CIE : RICHELIEU  
MODÈLE : PLAQUES DE MONTAGE RCS - À VISSER AVEC RÉGLAGE EXCENTRIQUE  
NUMÉRO : RCS00502  
FINI : ZINC
- Q03 COULISSE  
CIE : RICHELIEU  
MODÈLE : COULISSE PLEINE EXTENSION EN ACIER INOXYDABLE AVEC FERMETURE AMORTIE - CAPACITÉ DE CHARGE 35 KG  
NUMÉRO : 4513SC17016  
FINI : ACIER INOXYDABLE
- Q04 PIED NIVELEUR  
CIE : RICHELIEU  
MODÈLE : ENSEMBLE NIVELEUR ET TÊTE EN ABS - + 20MM, -5MM  
NUMÉRO : 4501090  
FINI : ABS NOIR
- Q05 DIVISEUR EN U  
CIE : RICHELIEU  
MODÈLE : DIVISEUR EN U POUR TIROIR DE MEUBLE-LAVABO  
NUMÉRO : 12007030  
FINI : PLASTIQUE BLANC
- Q06 PANIER  
CIE : RICHELIEU  
MODÈLE : ENSEMBLE DE TROIS PANIERS POUR DIVISEURS BANIO  
NUMÉRO : 503211  
FINI : PLASTIQUE TRANSLUCIDE
- Q07 SUPPORT À TABLETTE  
CIE : RICHELIEU  
MODÈLE : SUPPORT À TABLETTE EN PLASTIQUE AVEC TIGE D'ACIER - 5MM  
NUMÉRO : 34004030  
FINI : PLASTIQUE BLANC
- Q08 SUPPORT À TABLETTE  
CIE : RICHELIEU  
MODÈLE : SUPPORT D'ÉTAGÈRE CACHÉ  
NUMÉRO : 6040112G  
FINI : ACIER
- Q09 RANGEMENT SPÉCIALISÉ  
CIE : RICHELIEU  
MODÈLE : SYSTÈME COULISSANT POUR ARMOIRE DU BAS REV-A-SHELF  
NUMÉRO : 445VCG208  
FINI : BOIS ET ACIER INOXYDABLE

# PROJET FUNGUS

Le mandat était de conceptualiser un bistro qui aurait pignon sur la rue Saint-Joseph à Québec. Un concept qui s'inspirerait du Québec lui-même et dans ce cas-ci, d'un aliment qui pousse dans nos forêts.

## CHEZ FUNGUS

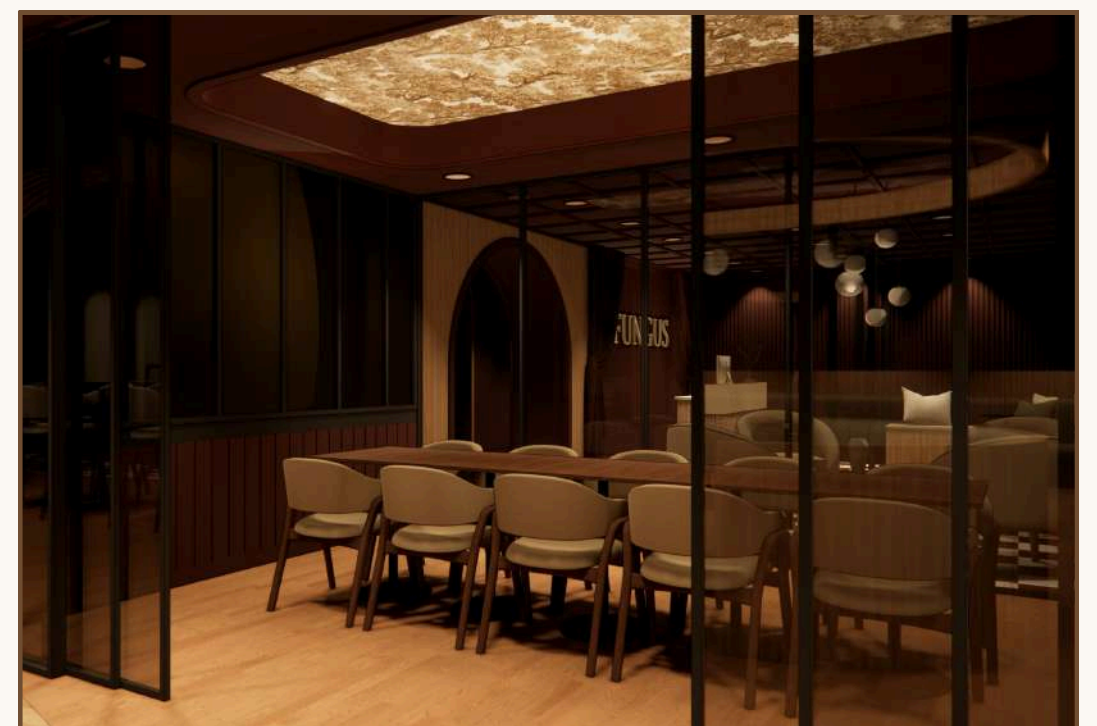
Chaleureux Terreux Enveloppant



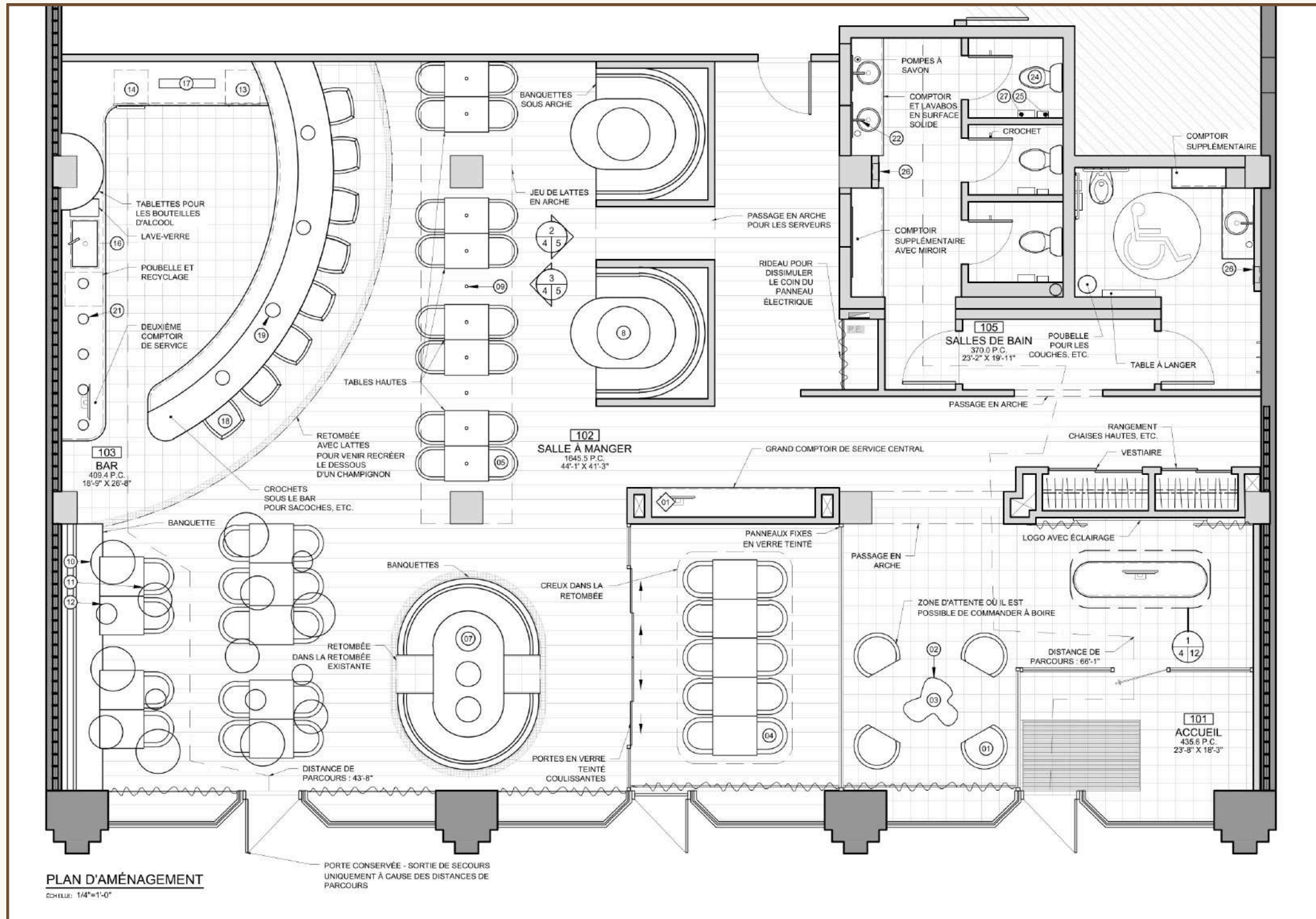
Par Gabrielle Lavoie

# PROJET FUNGUS

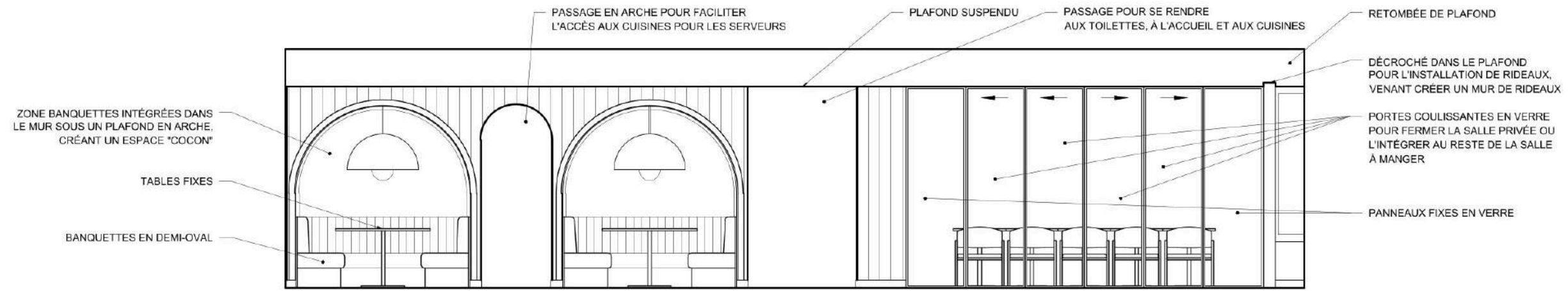
Le mandat était de conceptualiser un bistro qui aurait pignon sur la rue Saint-Joseph à Québec. Un concept qui s'inspirerait du Québec lui-même et dans ce cas-ci, d'un aliment qui pousse dans nos forêts.



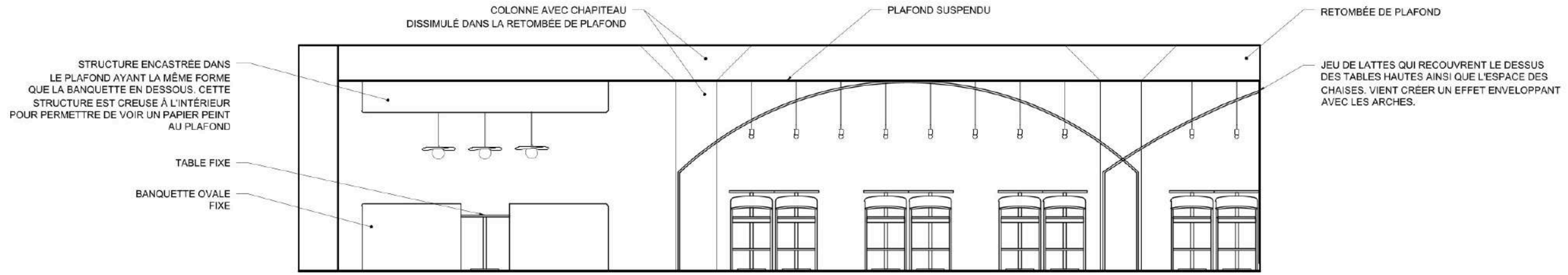
# PLAN D'AMÉNAGEMENT - PROJET FUNGUS



# ÉLÉVATIONS ARCHITECTURALES - PROJET FUNGUS



2  
45  
**ÉLÉVATION ARCHITECTURALE #1**  
ÉCHELLE: 1/4"=1'-0"



3  
45  
**ÉLÉVATION ARCHITECTURALE #2**  
ÉCHELLE: 1/4"=1'-0"