

DESIGN D'INTÉRIEUR

PORTFOLIO

JUSTINE LAURIAULT



À mon sujet

Je m'appelle Justine Lauriault et je suis passionnée par le design depuis mon plus jeune âge. Au fil des années, j'ai développé une grande curiosité ainsi qu'un sens artistique qui m'inspirent chaque jour. Ma créativité et mon sens du détail me permettent de concevoir des espaces uniques, esthétiques et fonctionnels.

J'ai à cœur de transformer les idées en projets concrets et de donner vie à des concepts durables, harmonieux et personnalisés. Inspirée et déterminée, je m'investis pleinement dans chacun de mes projets afin de faire de chaque vision une réalité. Mon objectif est simple : donner vie à vos projets et concrétiser vos aspirations à travers des espaces à la fois chaleureux, fonctionnels et intemporels.

Que ce soit dans le domaine résidentiel ou commercial, j'aime explorer de nouvelles idées, relever des défis et repousser mes limites créatives afin de toujours évoluer et offrir des concepts innovants et adaptés à chaque projet.

Table des matières

1

2

3

4

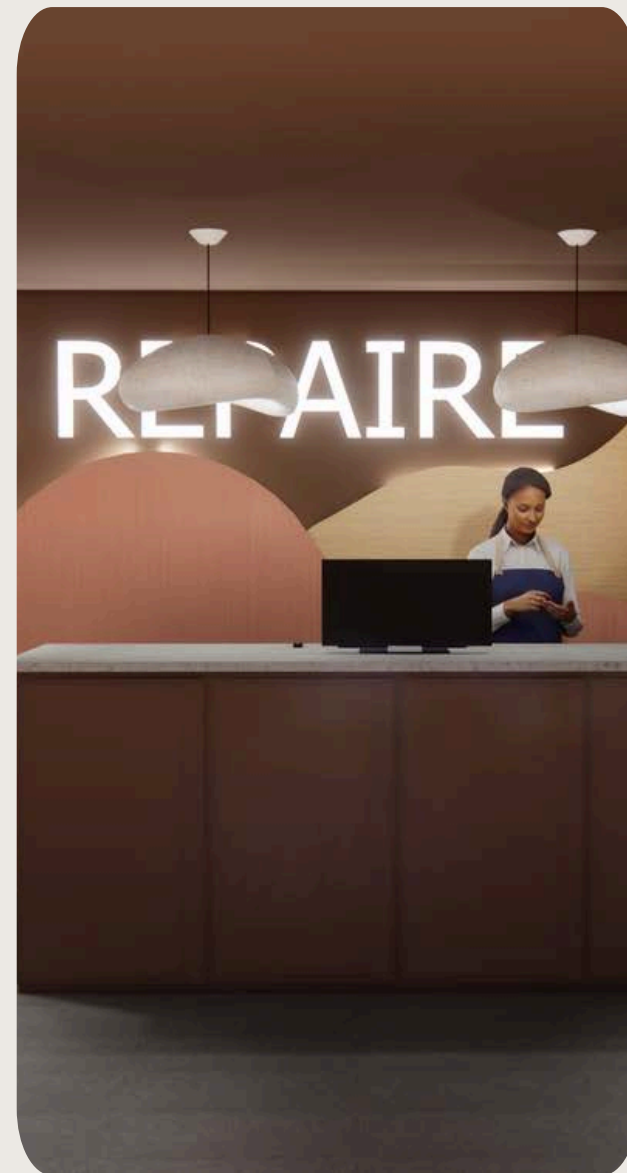
5



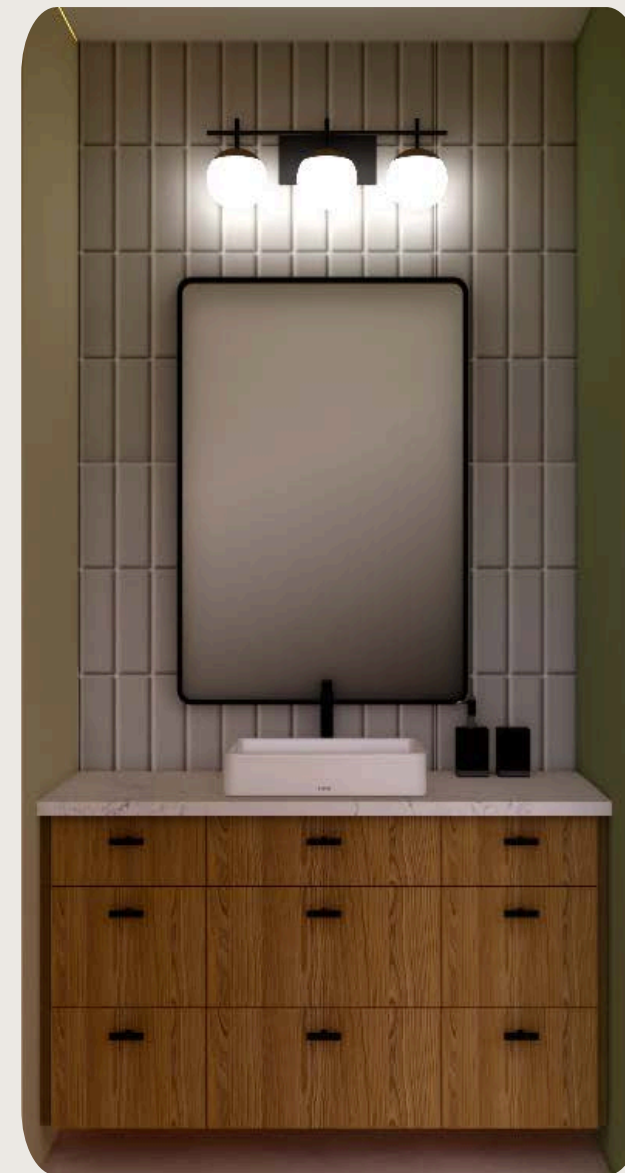
Cuisine
Côté-Durand
Page 4-5



Résidence
Turgeon
Page 6-7



Bistro
Le Repaire
Page 8-9



Garneau
Travail
Page 10-11

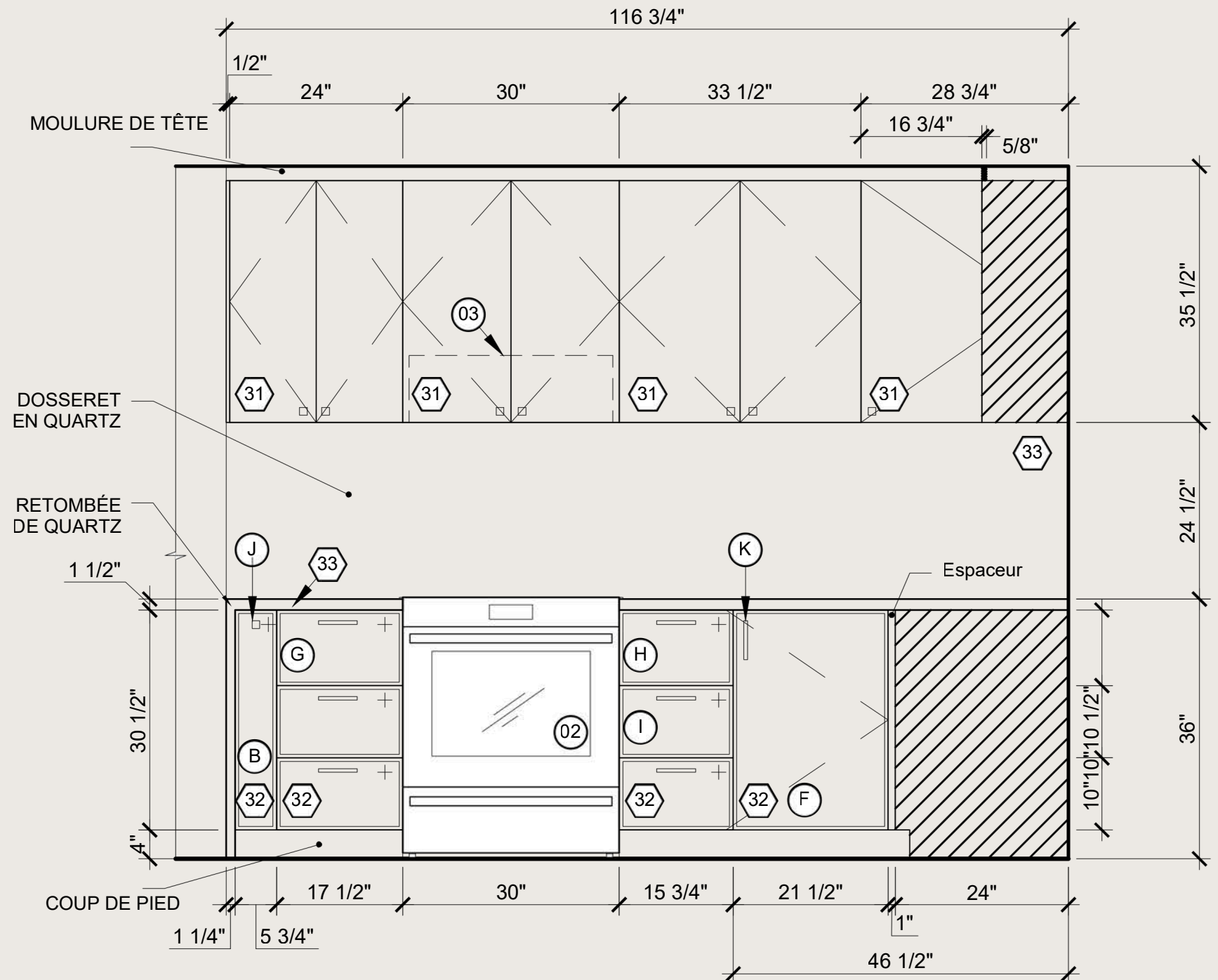


Résidence pour
personnes âgées
Page 12-14

Cuisine Côté-Durand

Mandat

Concevoir une cuisine sur mesure adaptée aux besoins et au mode de vie des clients. Le projet vise à créer un espace chaleureux et intemporel, intégrant des touches de couleur. Ils aiment beaucoup la chaleur du bois qui apporte du caractère. Une attention particulière a été portée à l'optimisation des espaces de rangement, au choix de matériaux durables et faciles d'entretien, ainsi qu'à la création d'un design fonctionnel et élégant, pensé pour traverser le temps.



1
12

ÉLÉVATION CUISINIÈRE

ÉCHELLE: 1/2"=1'-0"

Résidence Turgeon - Rez-de-chaussée

Mandat

Réaménagement du rez-de-chaussée et du sous-sol d'un bungalow situé sur l'avenue Saint-Jean-Baptiste, incluant la conception d'un appartement locatif de type 3 et demi au sous-sol. Réalisation du relevé de mesures de la résidence ainsi que de l'ensemble des plans et dessins techniques du projet. Le mandat visait à créer un environnement chaleureux, lumineux et accueillant, conçu pour traverser le temps, tout en respectant un budget de gamme moyenne.



Plan d'aménagement



Perspective de la cuisine



Perspective de la chambre

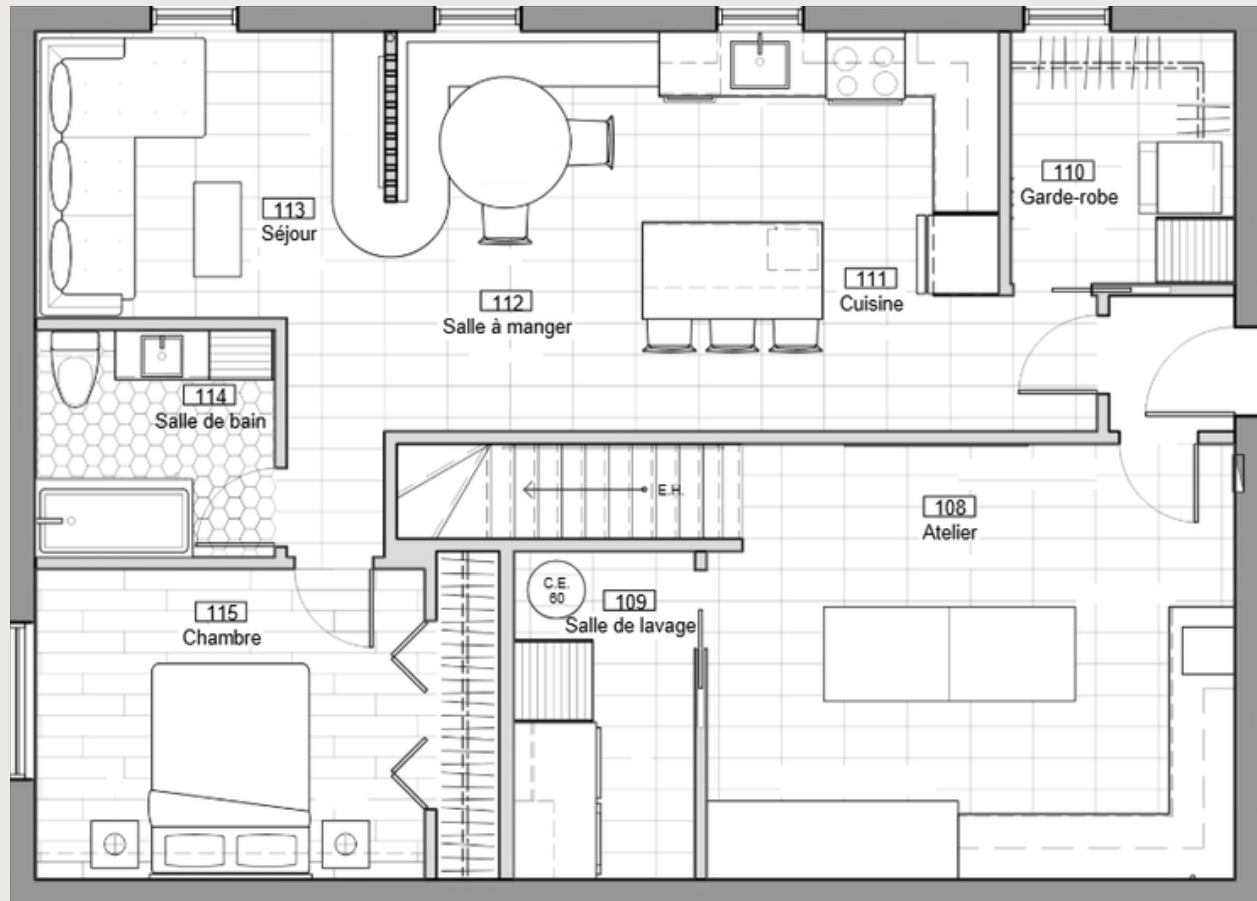


Perspective du bureau



Perspective du séjour

Résidence Turgeon - Appartement



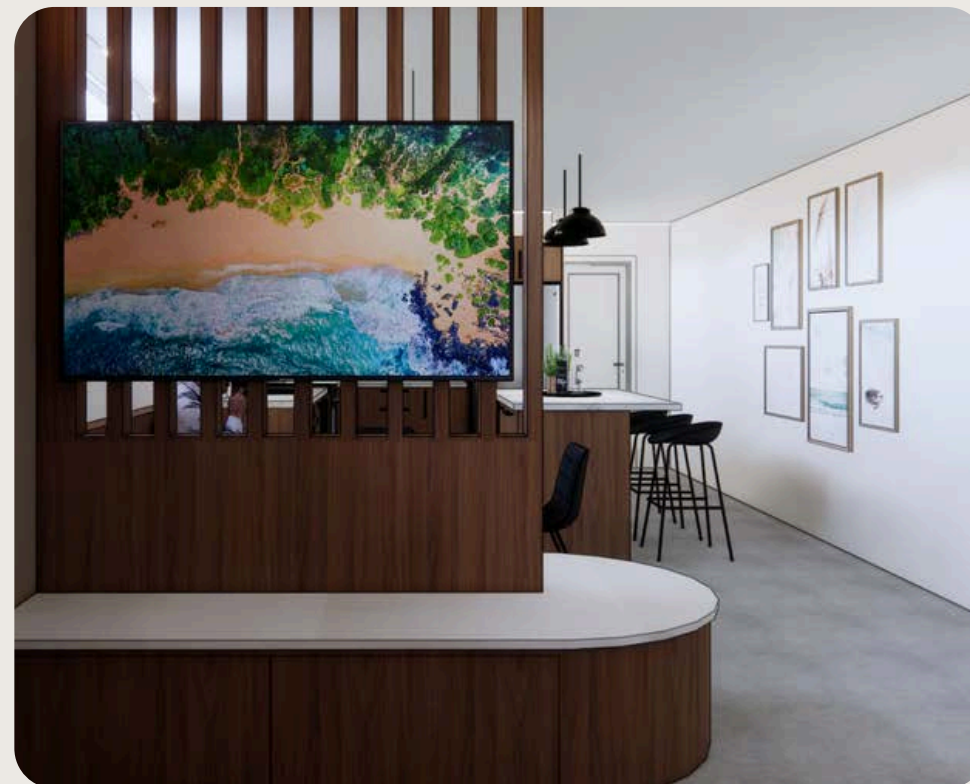
Plan d'aménagement



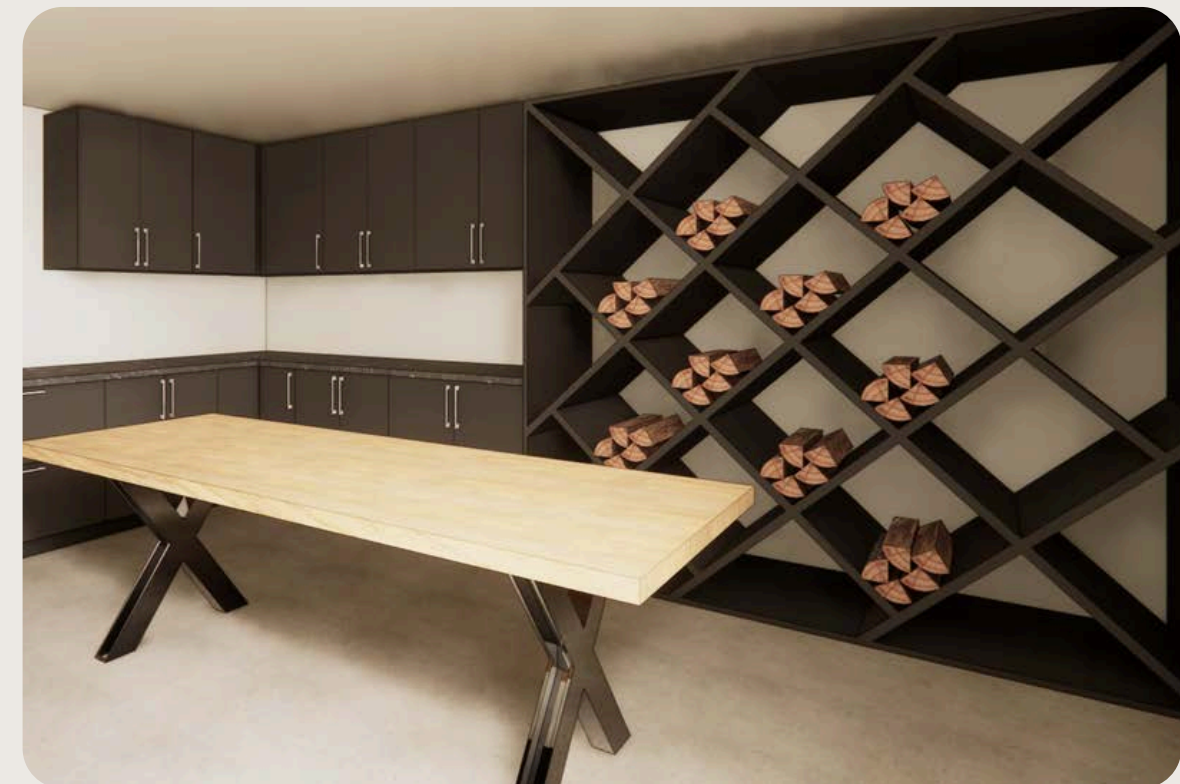
Perspective de la cuisine



Perspective de la chambre



Perspective du séjour

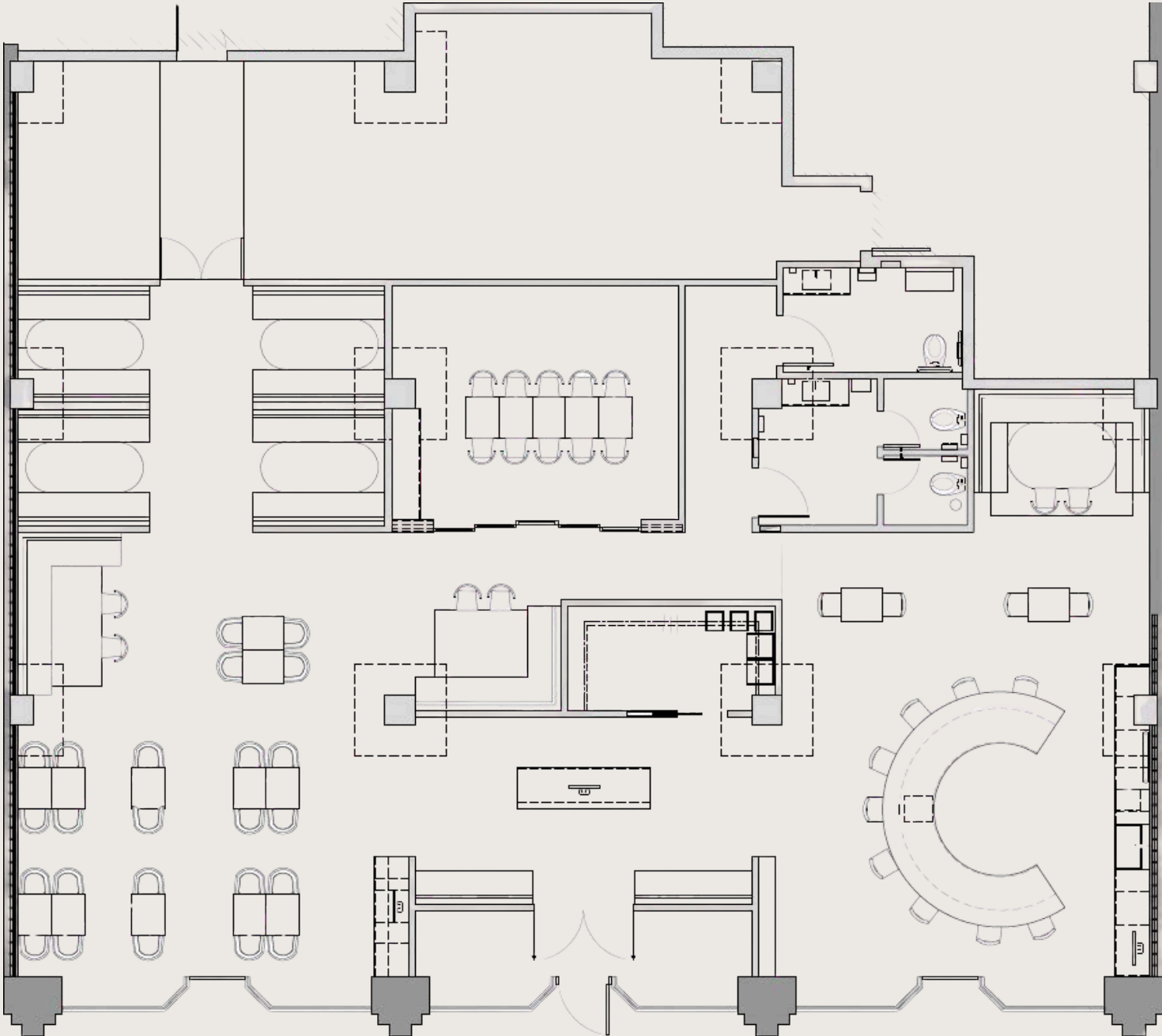


Perspective de l'atelier

Bistro - Le Repaire

Mandat

Concevoir un bistro sur la rue Saint-Joseph. Le bistro aura une ambiance recherchée et réconfortante, inspirés des codes du western : matériaux bruts, briques apparentes, bois, bétons et teintes terreuses. L'objectif de créer un lieu qui raconte une histoire et qui offre une véritable expérience, tout en accordant une attention particulière à l'acoustique et à la circulation afin d'assurer le meilleur confort. L'ensemble doit évoquer un univers chaleureux, authentique et invitant pour chaque visiteur.



Plan d'aménagement



Perspective de l'entrée



Perspective du coin bar

Bistro - Le Repaire



Perspective de la salle à manger



Perspective de la salle à manger



Perspective de la salle de groupe

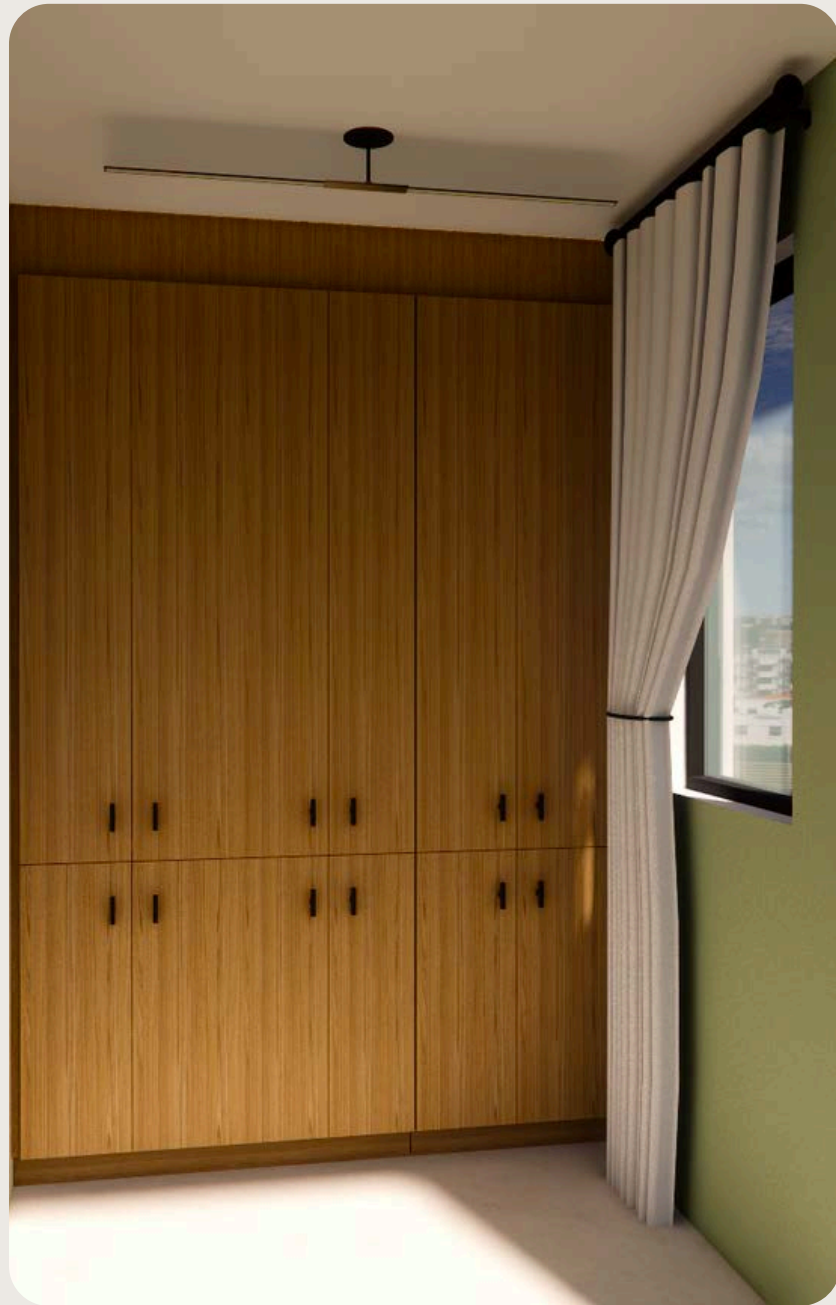
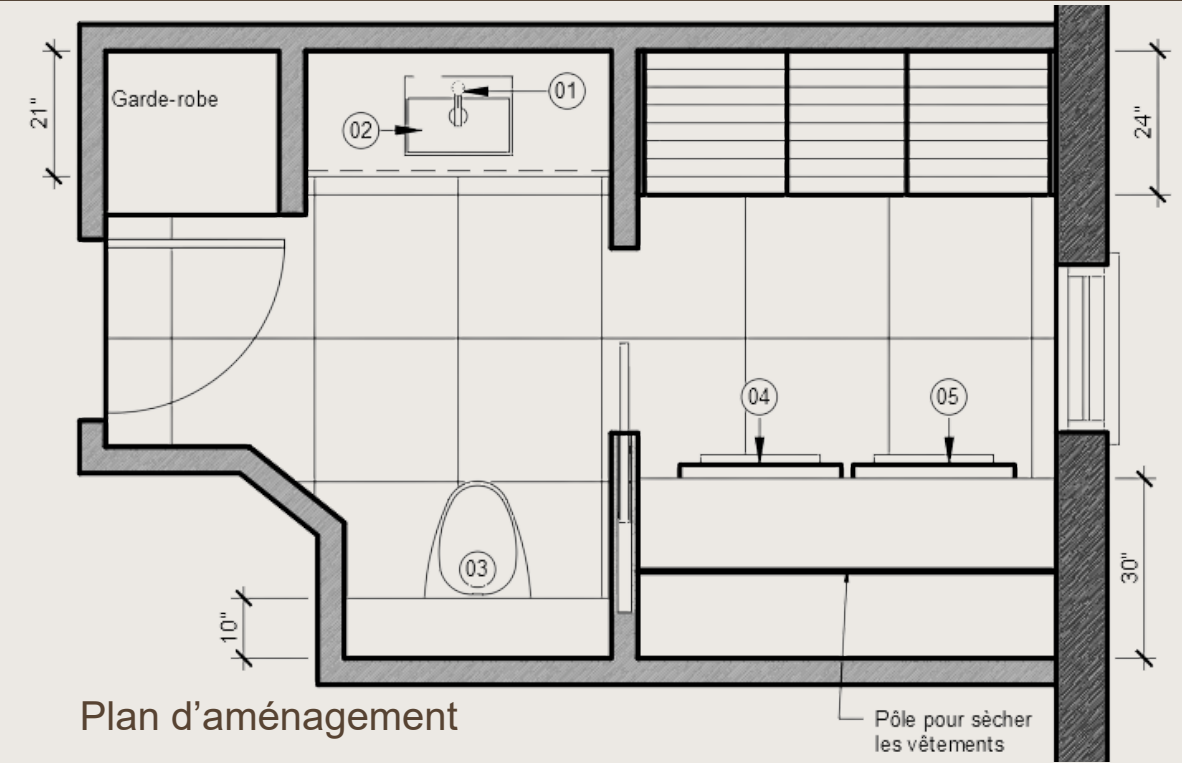


Perspective de la salle à manger

Garneau Travail - Salle de bain

Mandat

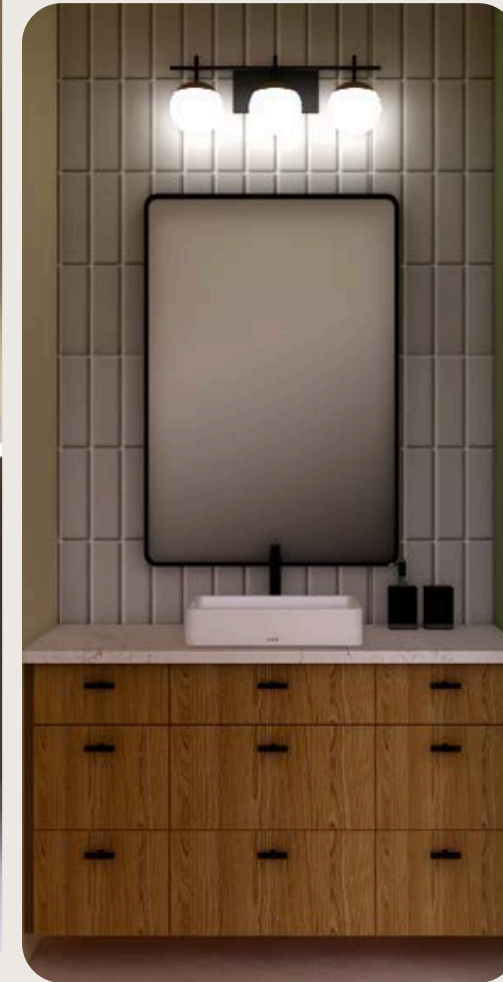
Réalisation du relevé de mesures de la salle d'eau et de la salle de lavage des clients, suivie de la conception du plan d'aménagement et des modélisations 3D du projet. Le concept proposé s'inspire des couleurs de la nature, intégrant des teintes de vert, du bois clair et une palette de couleurs douce et lumineuse. Une attention particulière a également été portée à l'optimisation des espaces de rangement afin de répondre aux besoins fonctionnels des clients.



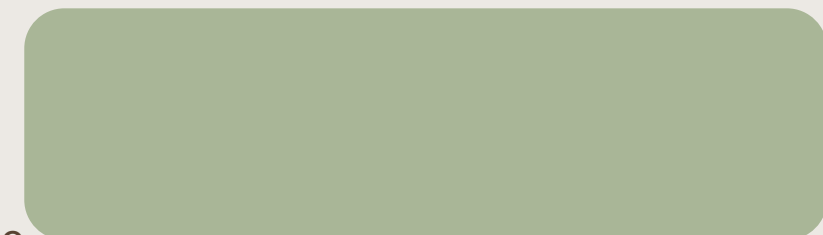
Perspective du coin rangement



Perspective de la zone de lavage



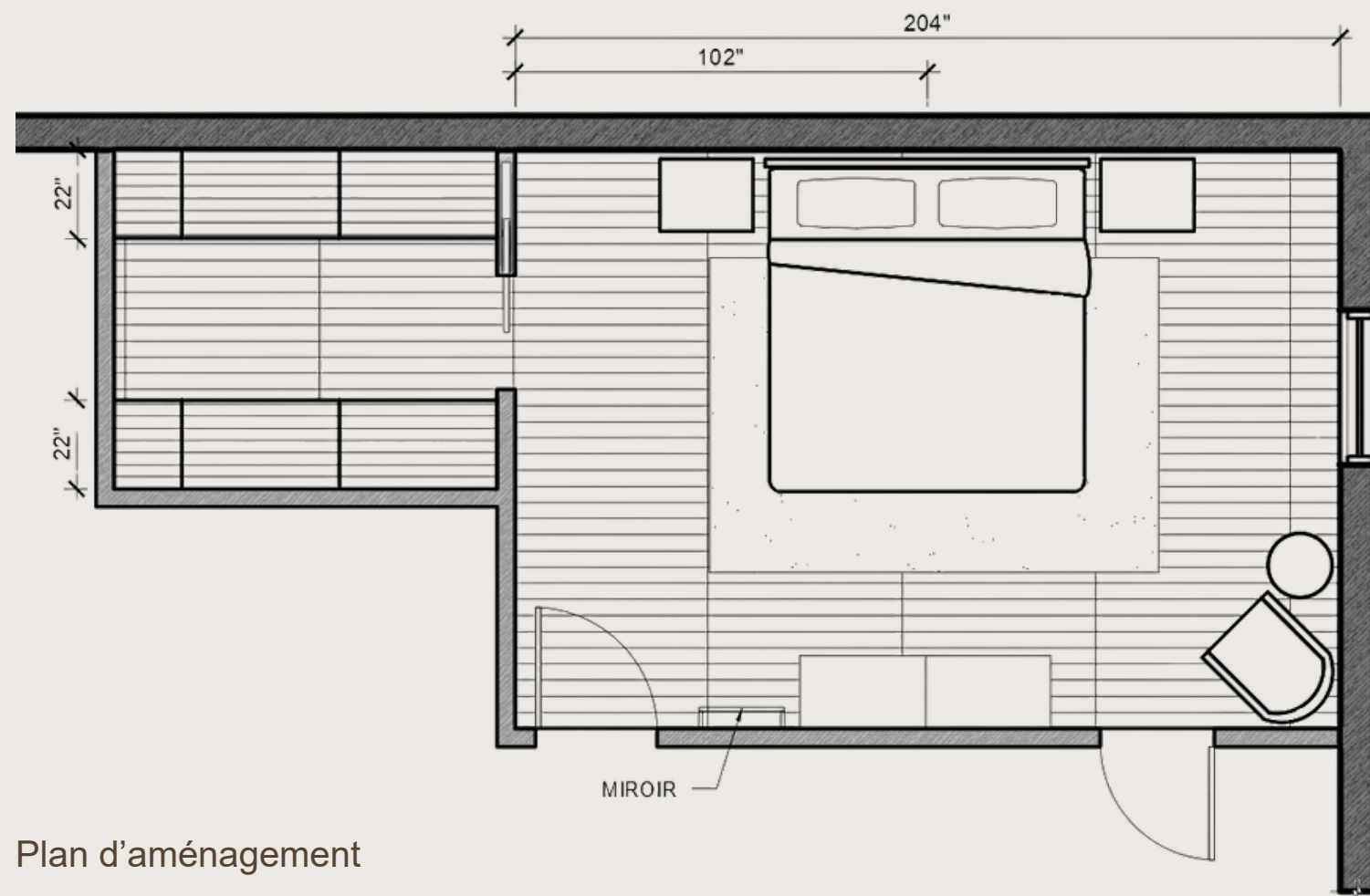
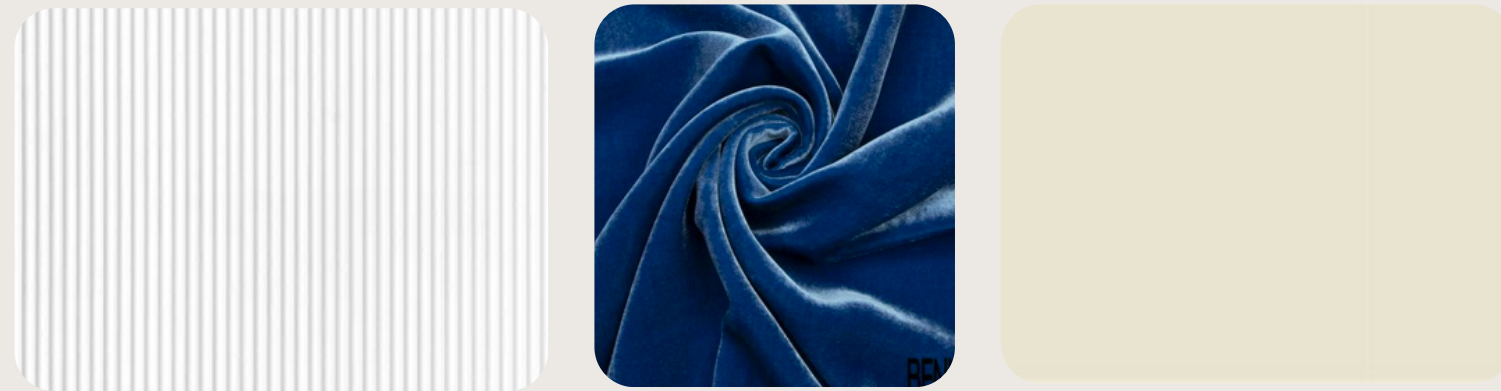
Perspective du meuble-lavabo



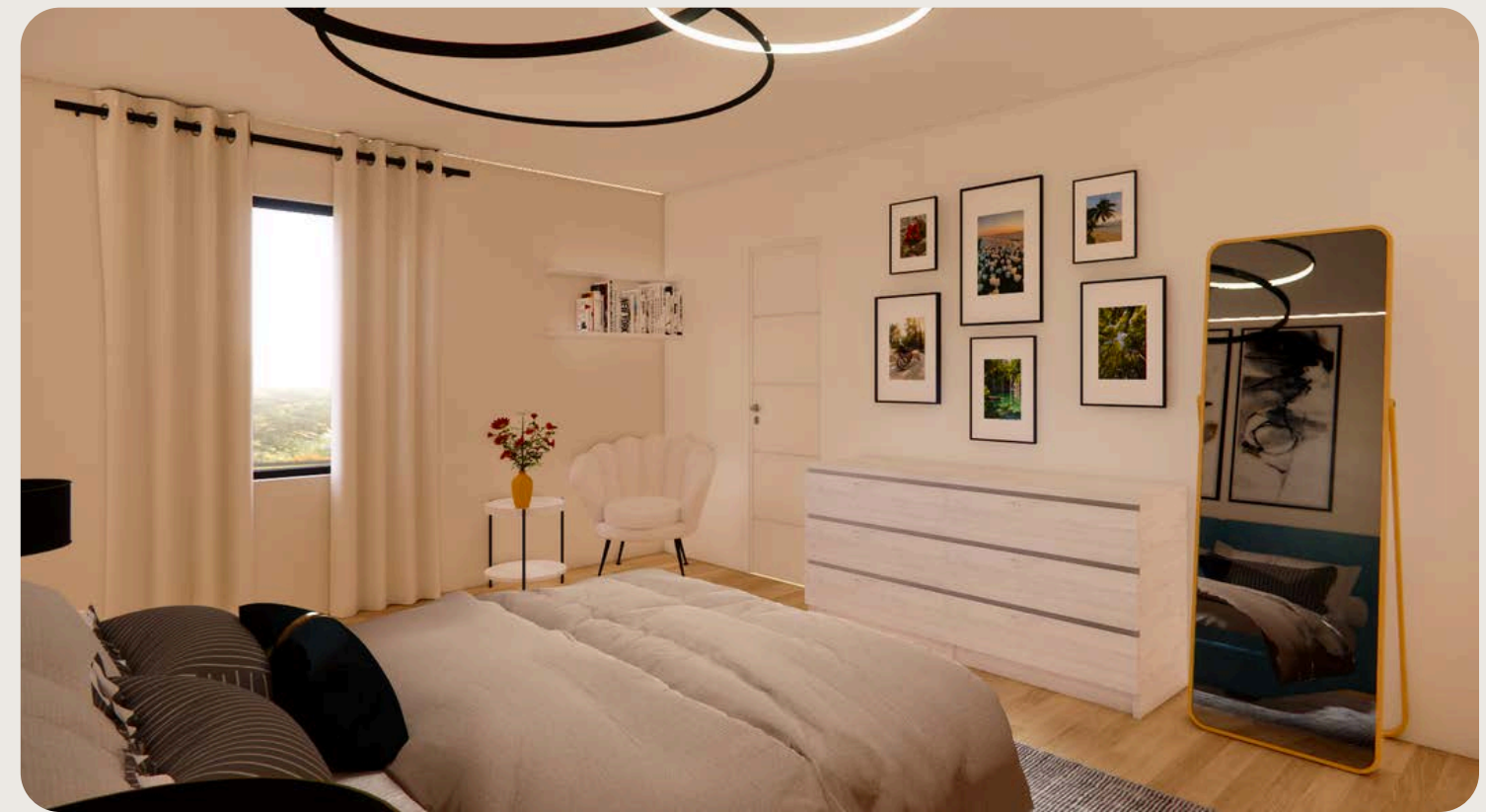
Garneau Travail - Chambre

Mandat

Réalisation du relevé de mesures de la chambre et du garde-robe, suivie de la conception du plan d'aménagement et des modélisations 3D du projet. Le mandat consiste à créer une chambre à l'ambiance relaxante, intégrant un coin lecture, un grand walk-in fonctionnel ainsi qu'un maximum de rangement. Une attention particulière a été portée à l'esthétique, le confort et la fonctionnalité afin de concevoir un espace harmonieux et adapté aux besoins des clients.



Plan d'aménagement



Perspective du coin lecture et rangement

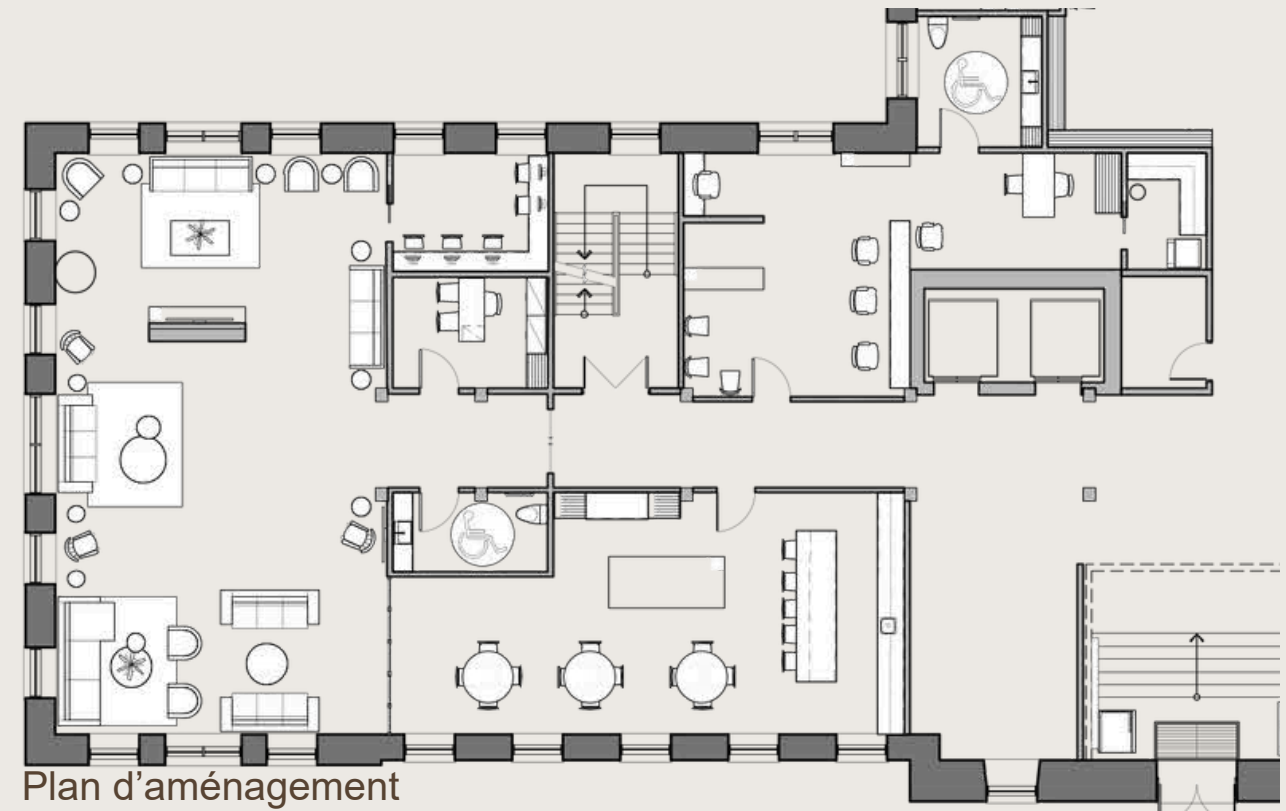
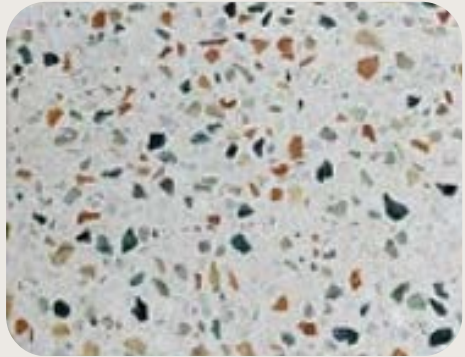


Perspective de la chambre

Résidence pour personnes âgées

Mandat

Concevoir une résidence thématique intégrant de la végétation dans l'ensemble des espaces, tout en s'inspirant des styles architecturaux de l'ère industrielle. Le projet vise à créer une ambiance à la fois chaleureuse, fonctionnelle et immersive, où les matériaux bruts et les éléments naturels se complètent harmonieusement. Une attention particulière a été portée au développement d'un milieu de vie sécuritaire, conçu pour répondre aux besoins des personnes à mobilité réduite ainsi qu'à celles présentant des limitations visuelles ou auditives.



Plan d'aménagement



Perspective de la zone de jeux

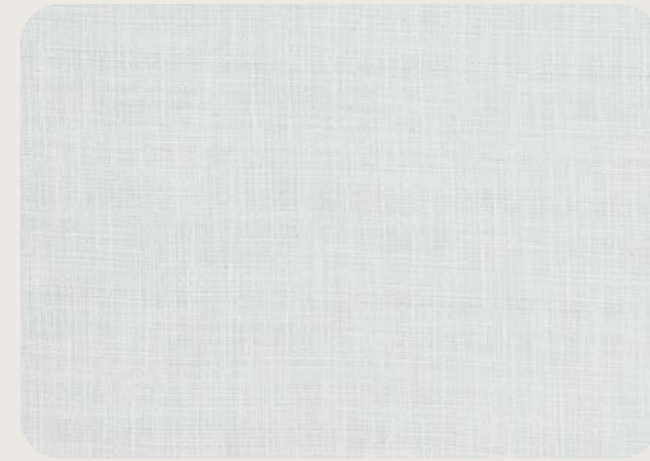


Perspective du bar

Résidence pour personnes âgées



Perspective de la zone détente



Perspective du meuble de télévision



Perspective générale

Résidence pour personnes âgées



Perspective du salon de coiffure et d'esthétique



Perspective du salon de coiffure



Perspective du coin esthétique