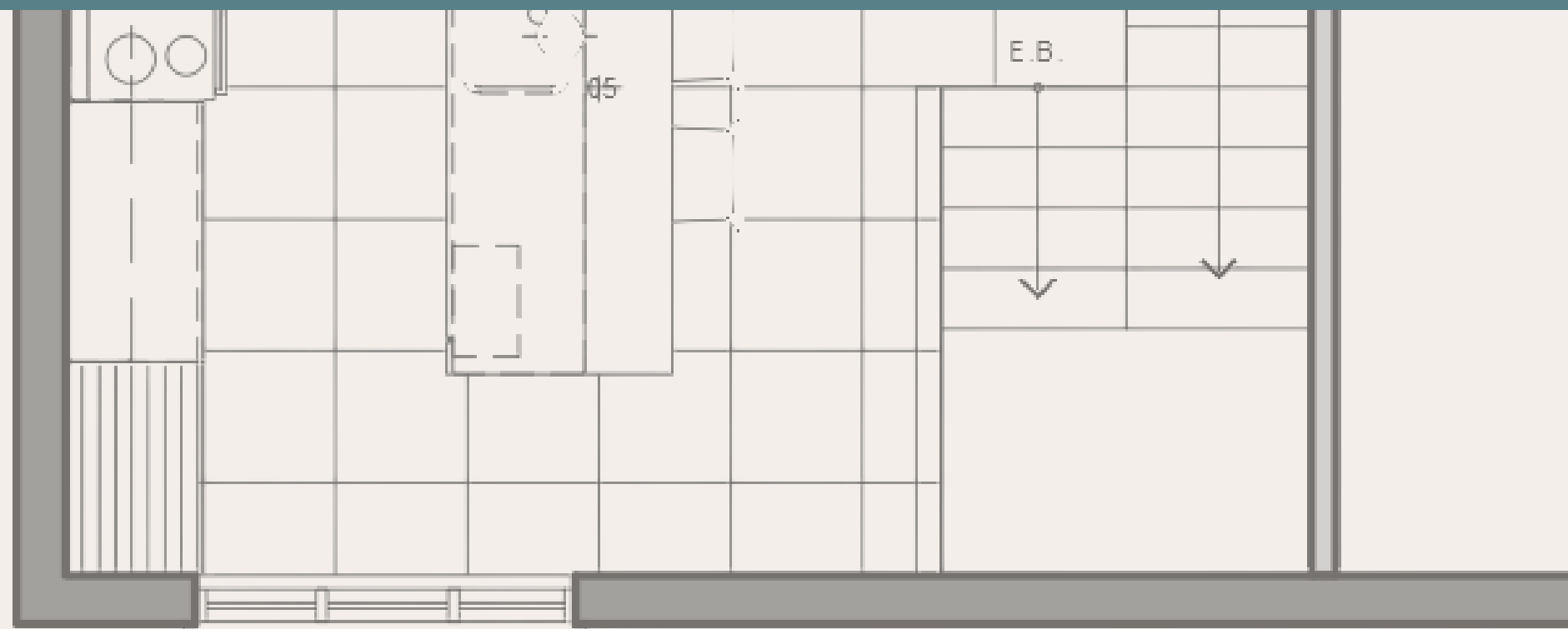


PORTFOLIO

LAURENT GAGNÉ





LAURENT GAGNÉ

DESIGNER D'INTÉRIEUR

CRÉER DES ESPACES SENSIBLES, PORTEURS DE SENS ET D'ÉMOTION

Designer d'intérieur animé par l'humain, je conçois des espaces qui racontent une histoire et éveillent les sens. Mon approche est guidée par l'écoute, la compréhension des besoins et la recherche d'un équilibre entre esthétique, fonctionnalité et expérience.

Mon parcours atypique, entre les arts du théâtre et les études en santé sexuelle, nourrit une démarche sensible où l'identité, l'émotion et la communication sont au coeur de chaque projet. Chaque espace devient ainsi un lieu vivant, authentique et profondément ancré dans ceux qui l'habitent.

Pour me joindre



l.gagne4@outlook.com



[Studio_Ionic](https://www.instagram.com/Studio_Ionic)

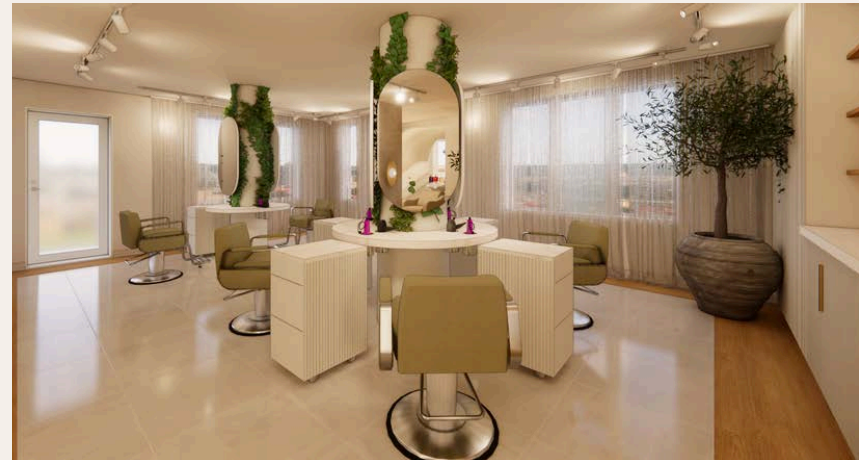


[Laurent Gagné](https://www.linkedin.com/in/LaurentGagne)

PROJETS



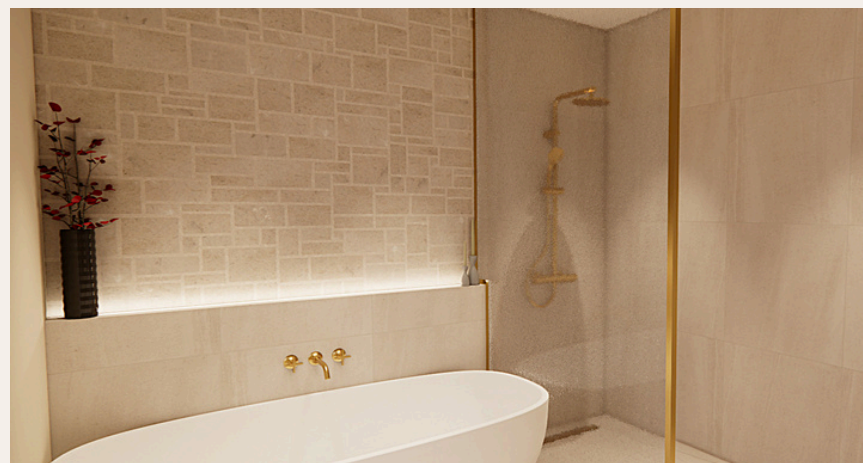
MOTUS
RESTAURANT



COIFFURE SENSASS
SALON DE COIFFURE



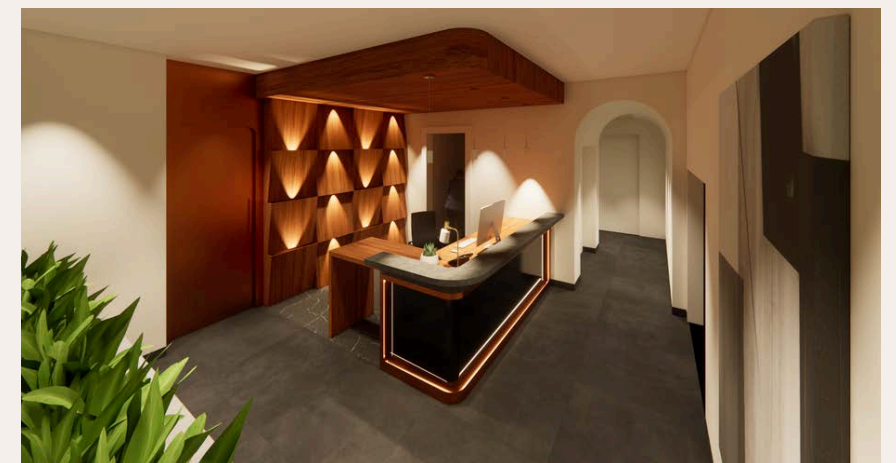
AIRE DE REPOS
AGGRANDISSEMENT MAISON



DIALOGUE DES MATIÈRES
SALLE DE BAIN



NO. 58
MAGASIN



FOYER DES AFFAIRES
RÉCEPTION DE BUREAU



Motus

Motus transpose l'essence du champ de maïs dans un espace intérieur, où hauteurs, courbes et textures évoquent un paysage en mouvement. L'architecture devient immersive, guidant le parcours à travers une succession d'ambiances feutrées. La matière y joue un rôle central, transformant le terroir en une expérience sensible et contemporaine.



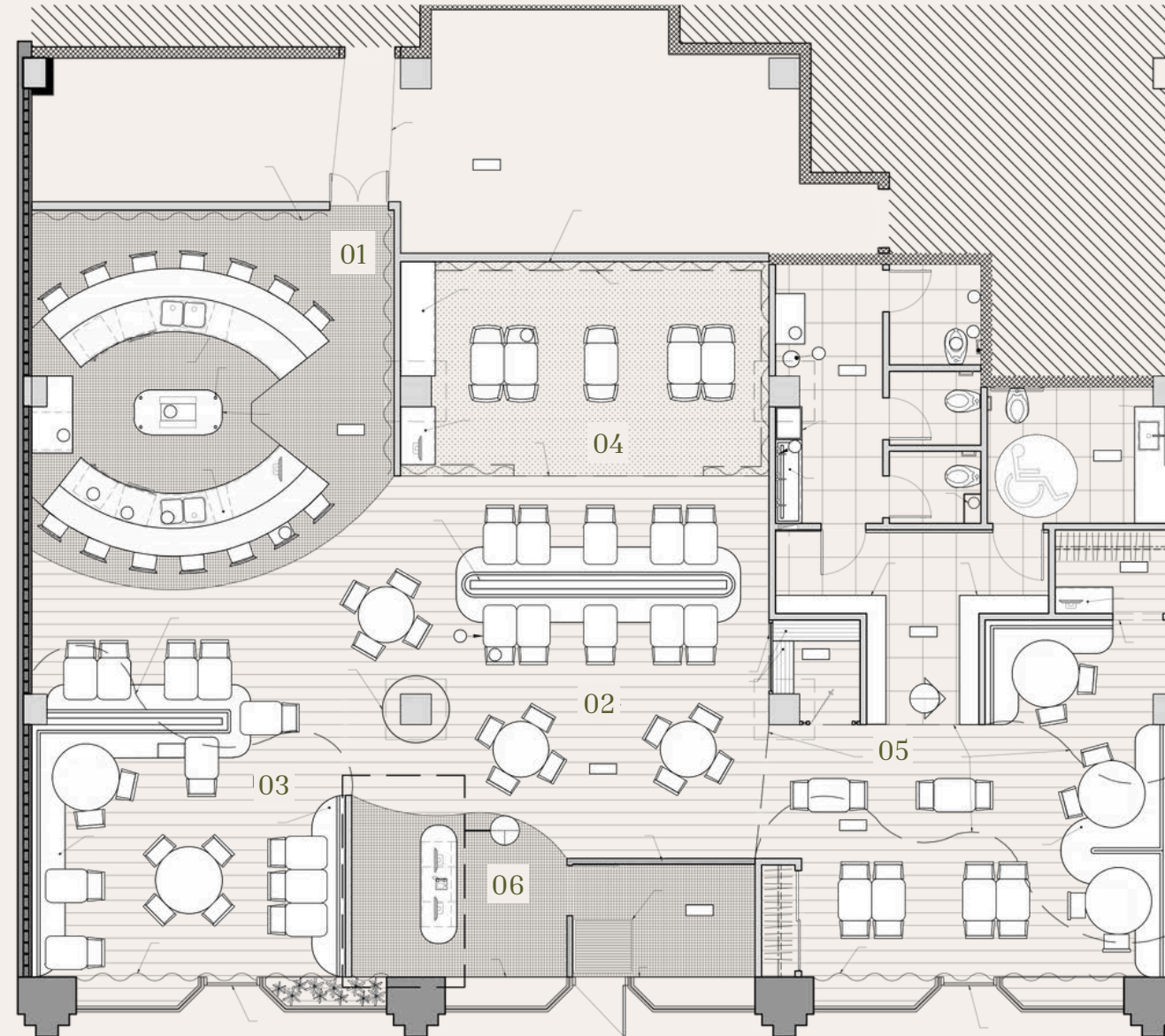
01. ZONE BAR



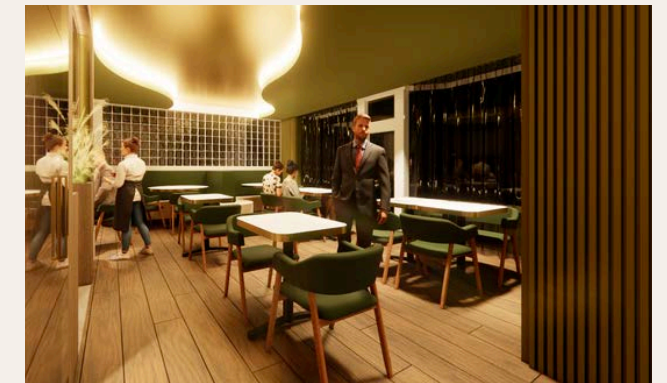
02. ZONE CENTRALE



03. ZONE BRINDILLE



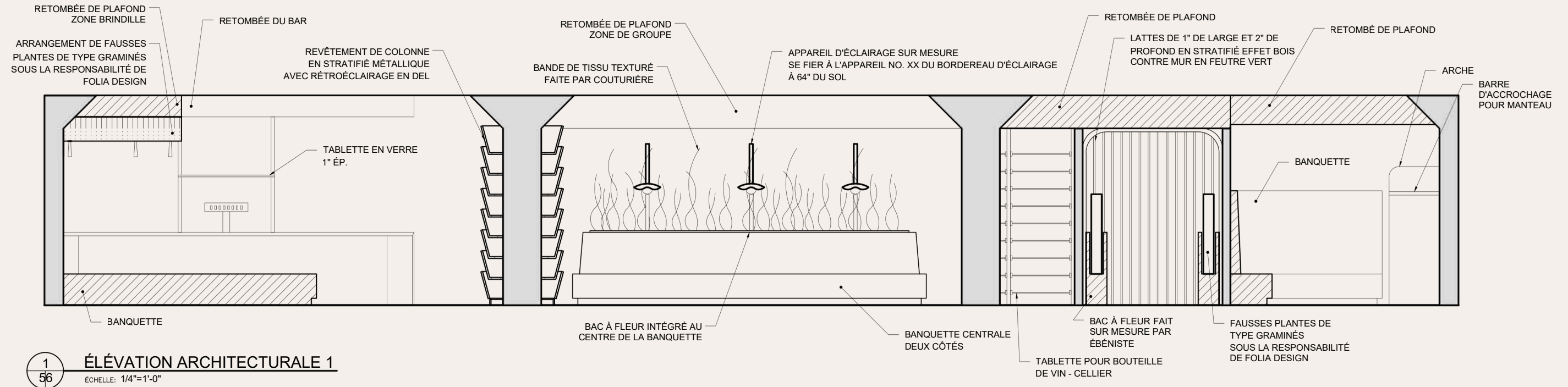
04. ZONE GROUPE



05. ZONE CHAMPS

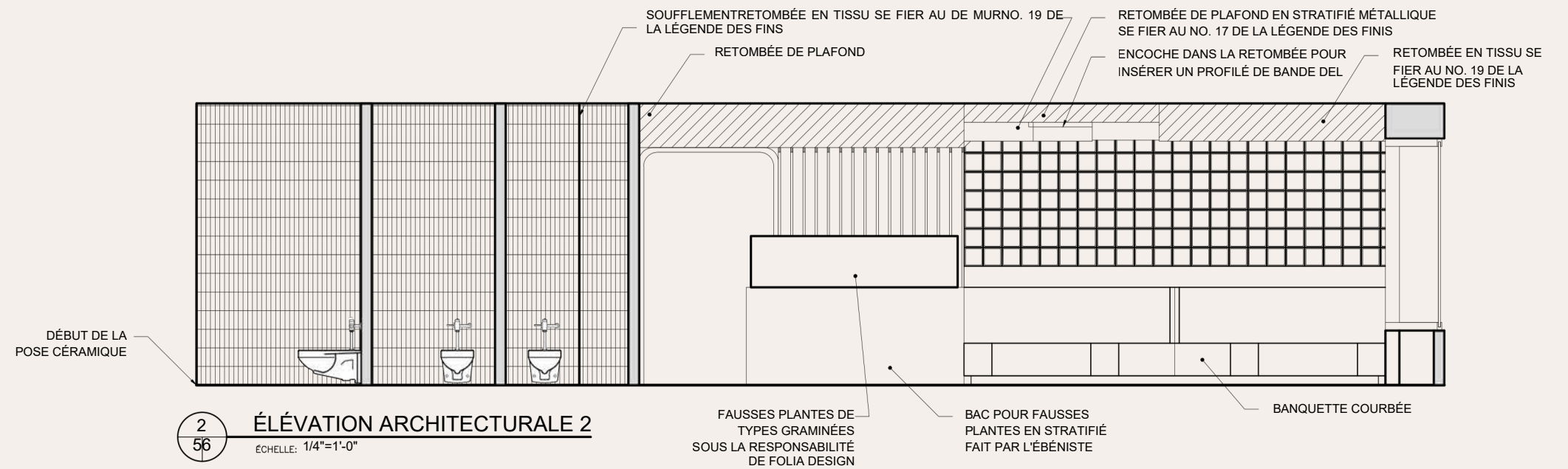


06. ENTRÉE



Info Projet

LIEU - 100 RUE ST-JOSEPH, QUÉBEC
 TYPE - COMMERCIAL
 BUDGET - MOYEN DE GAMME
 STYLE - CONTEMPORAIN



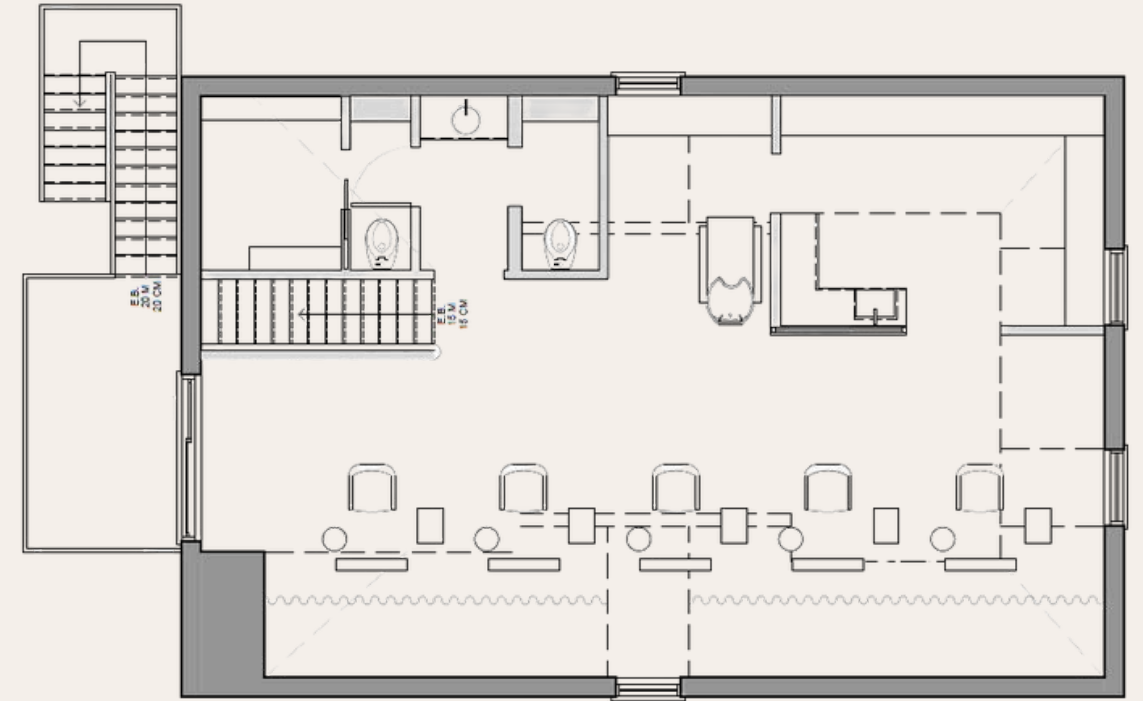
Coiffure Sensass

Salon de coiffure à Trois-Rivières

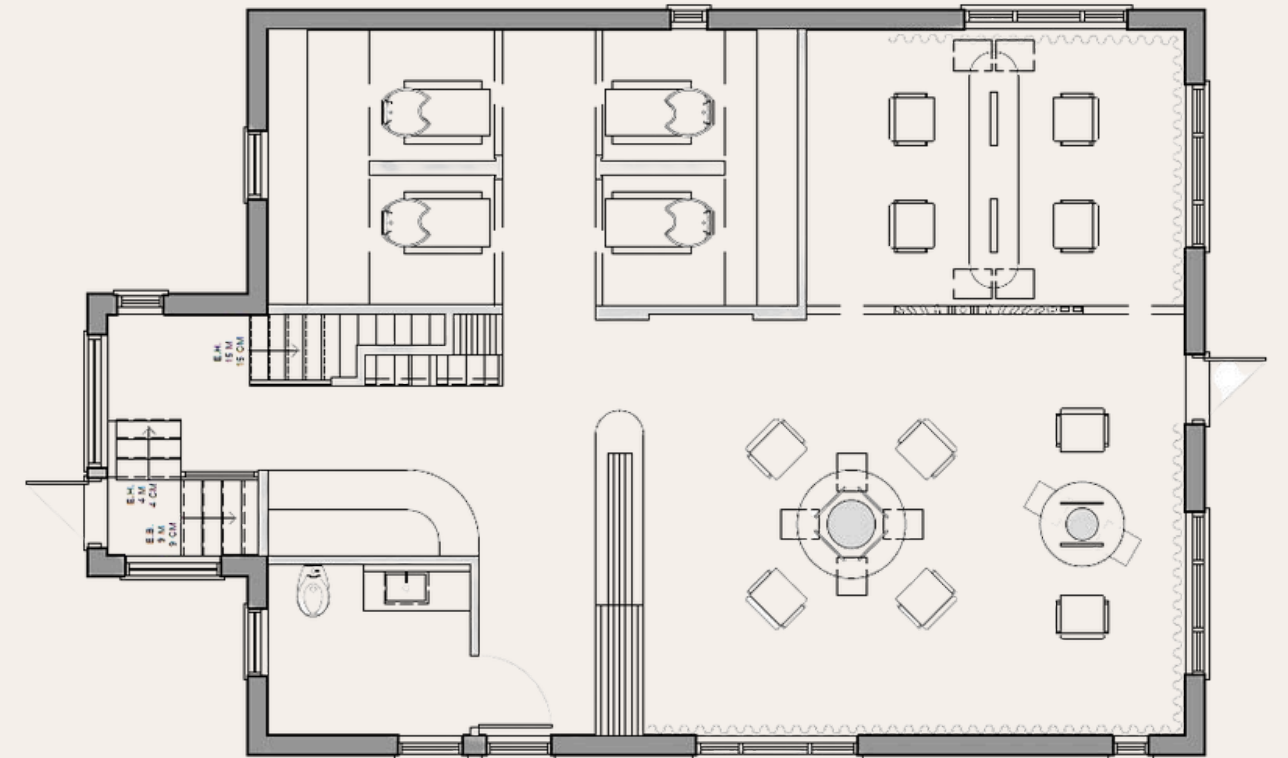
Pensé comme un lieu de reconnexion, le projet place l'humain au cœur de l'expérience.

Inspiré par une approche humaniste, l'espace invite à ralentir et à se recentrer, transformant chaque visite en un moment de présence à soi.

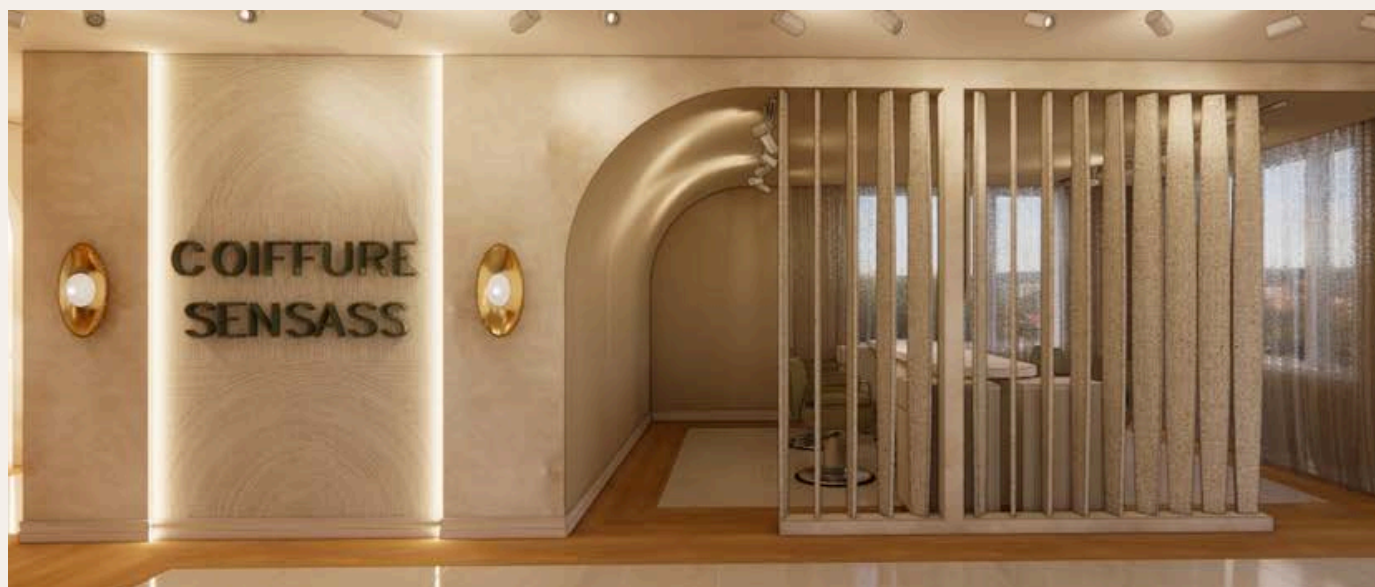
Les volumes enveloppants, la lumière douce et les matières apaisantes composent une atmosphère intime, où le soin devient un rituel et le salon un espace de rencontre entre esthétique et bien-être.



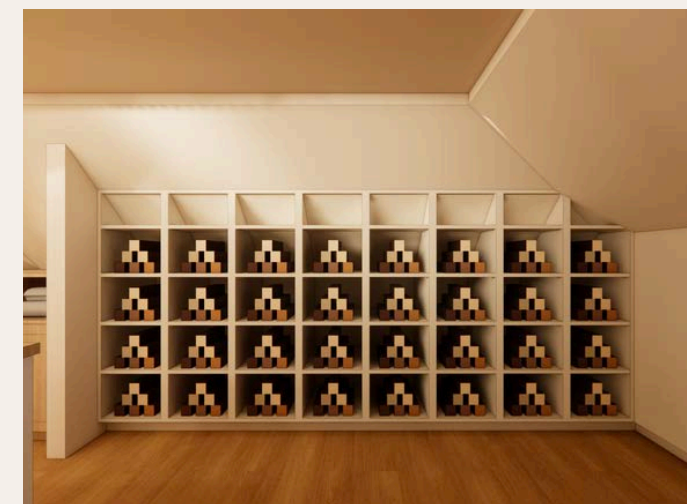
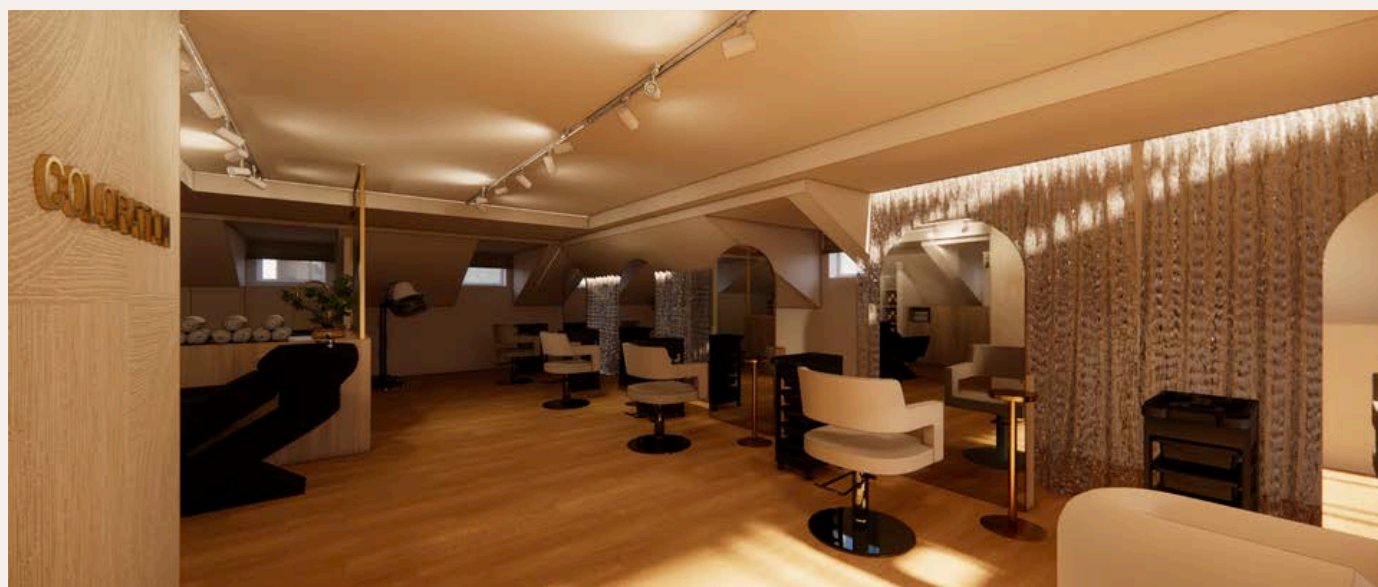
ÉTAGE



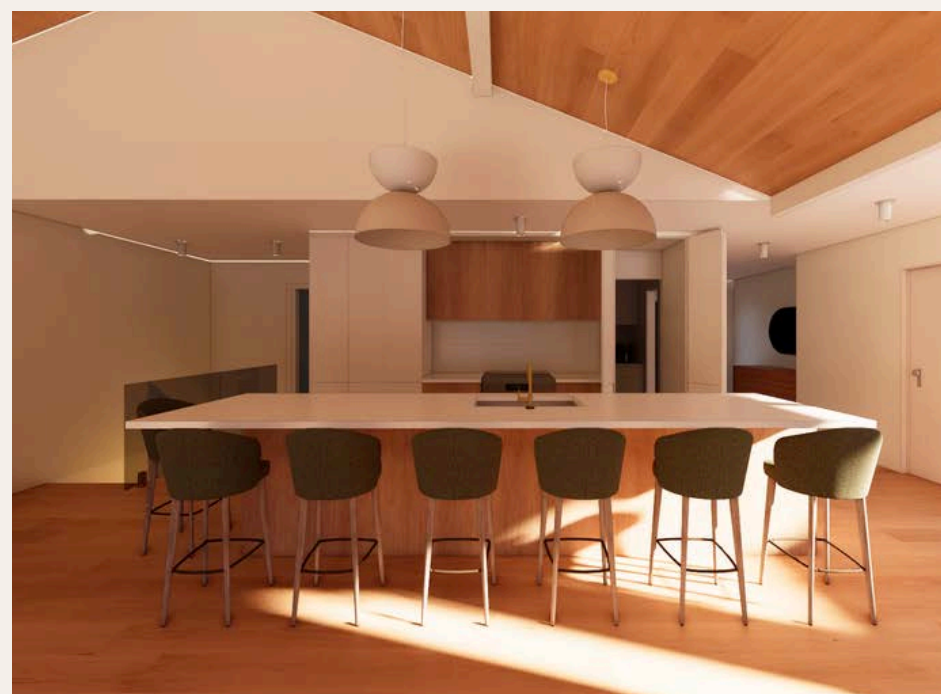
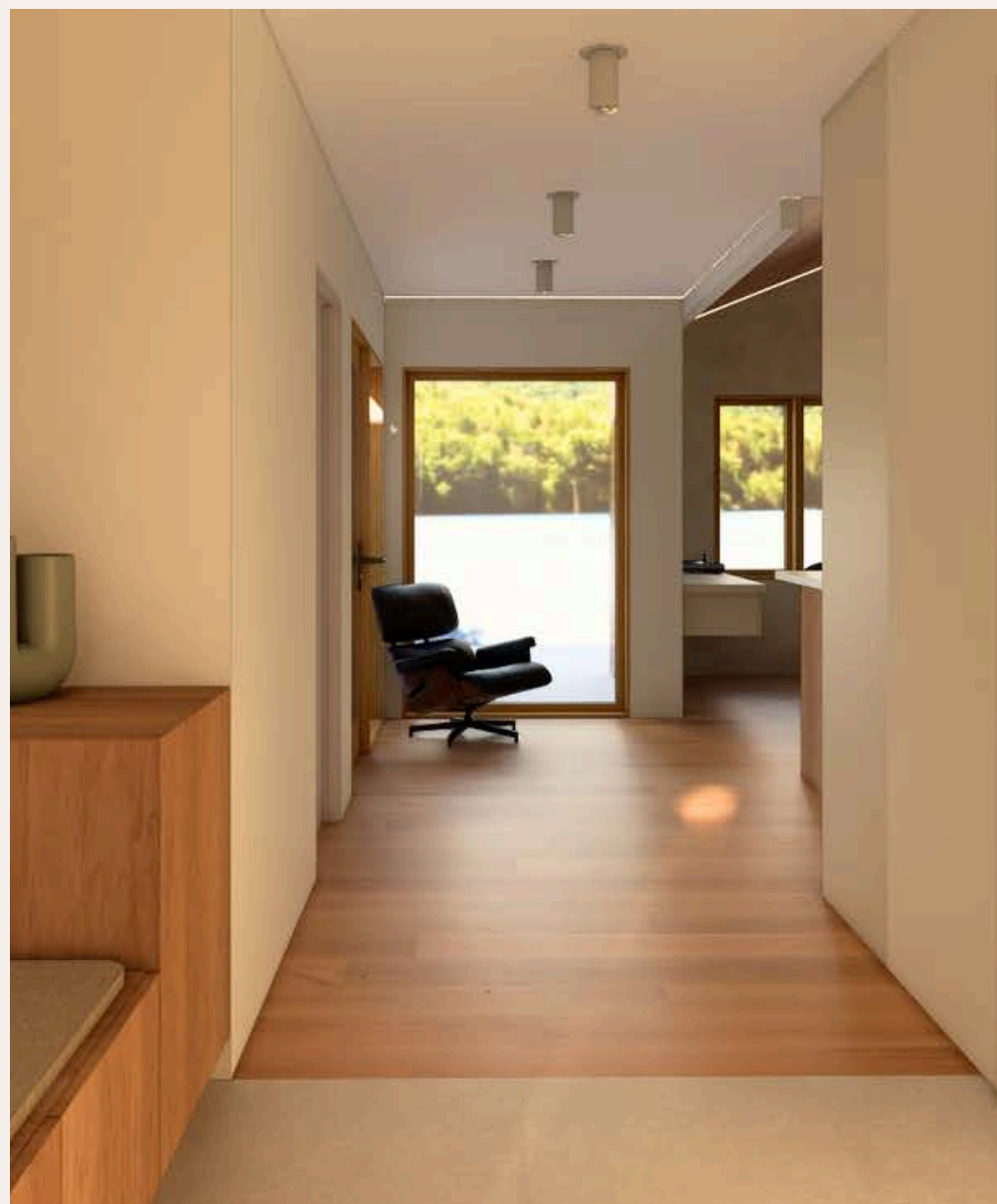
REZ-DE-CHAUSSÉ



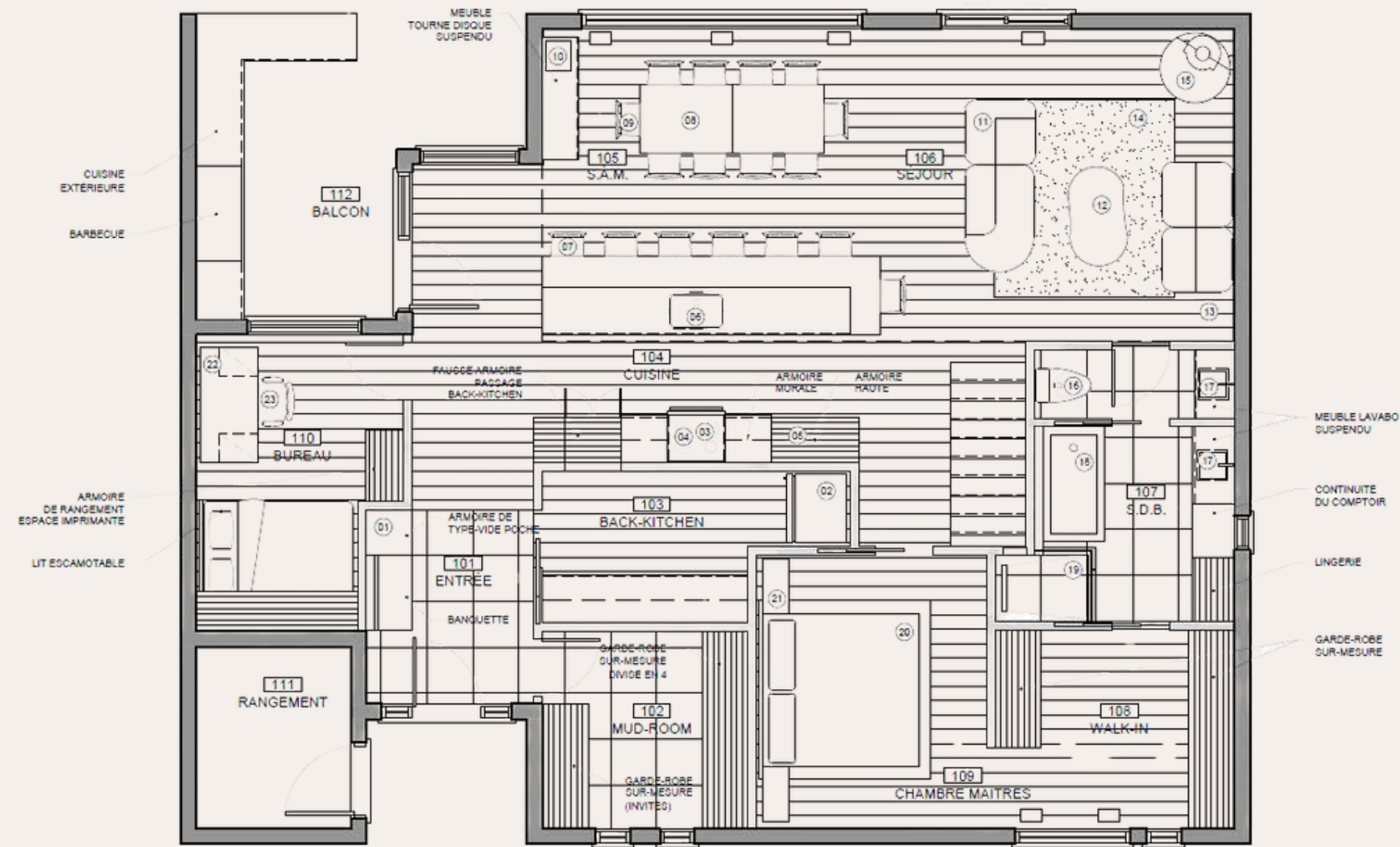
REZ-DE-CHAUSSÉ



ÉTAGE



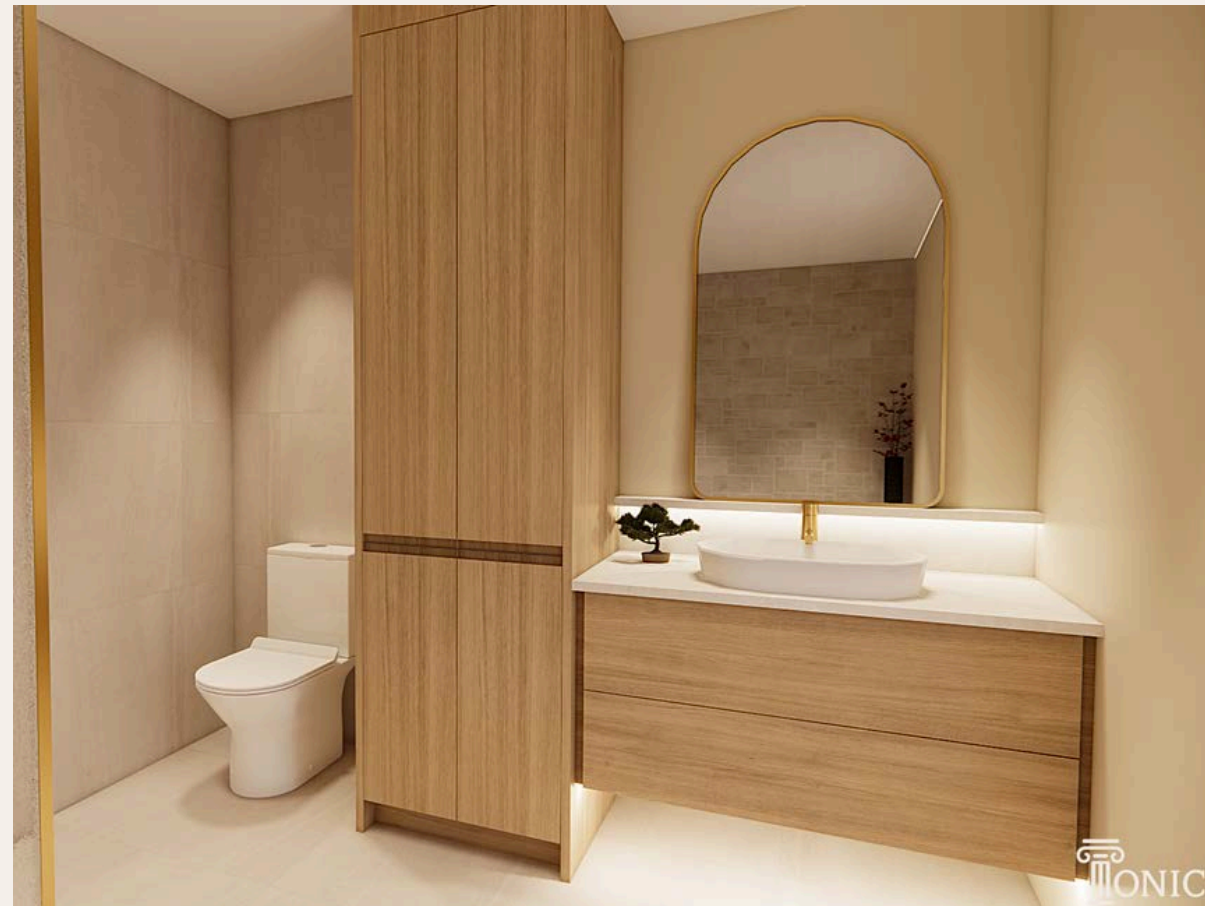
AIRE DE REPOS OASIS EXCEPTIONNELLE

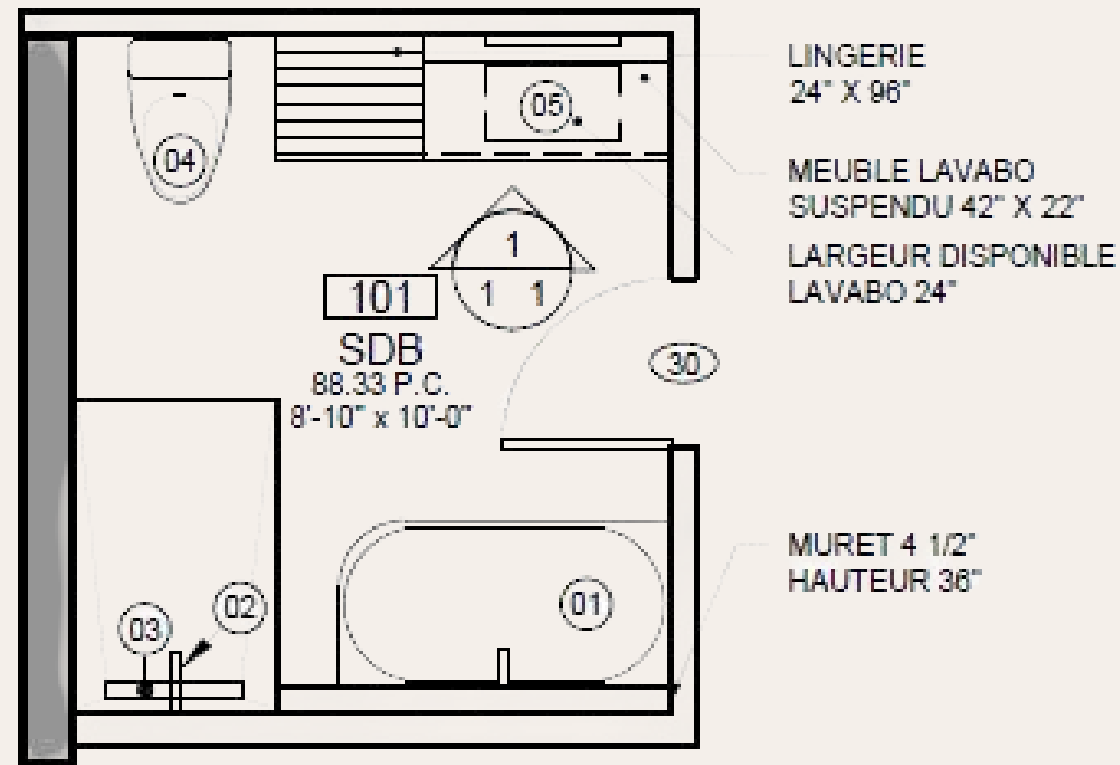


Le projet s'articule autour de la notion d'oasis intérieure. Les volumes ont été ouverts et redéfinis afin de favoriser la lumière naturelle et les vues traversantes. Les matériaux, choisis pour leur douceur et leur caractère enveloppant, participent à créer une continuité entre les espaces existants et l'agrandissement. L'aménagement privilégie des lignes épurées, des transitions subtiles et une lecture claire des fonctions.

DIALOGUE DES MATIÈRES

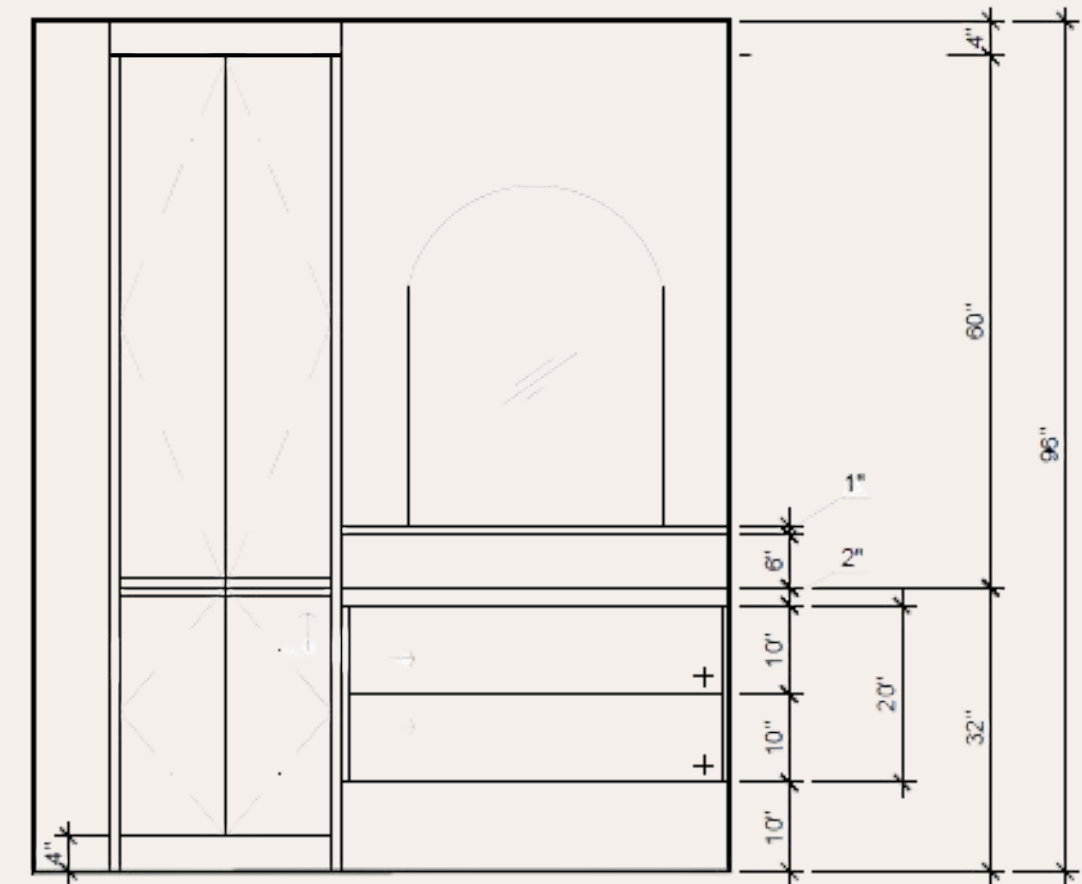
Créer un espace intime et apaisant où les matières dialoguent entre elles afin de transformer la routine quotidienne en un moment de calme et de reconnexion





PLAN AMÉNAGEMENT SALLE DE BAIN

ECHELLE 1/4"=1'-0"

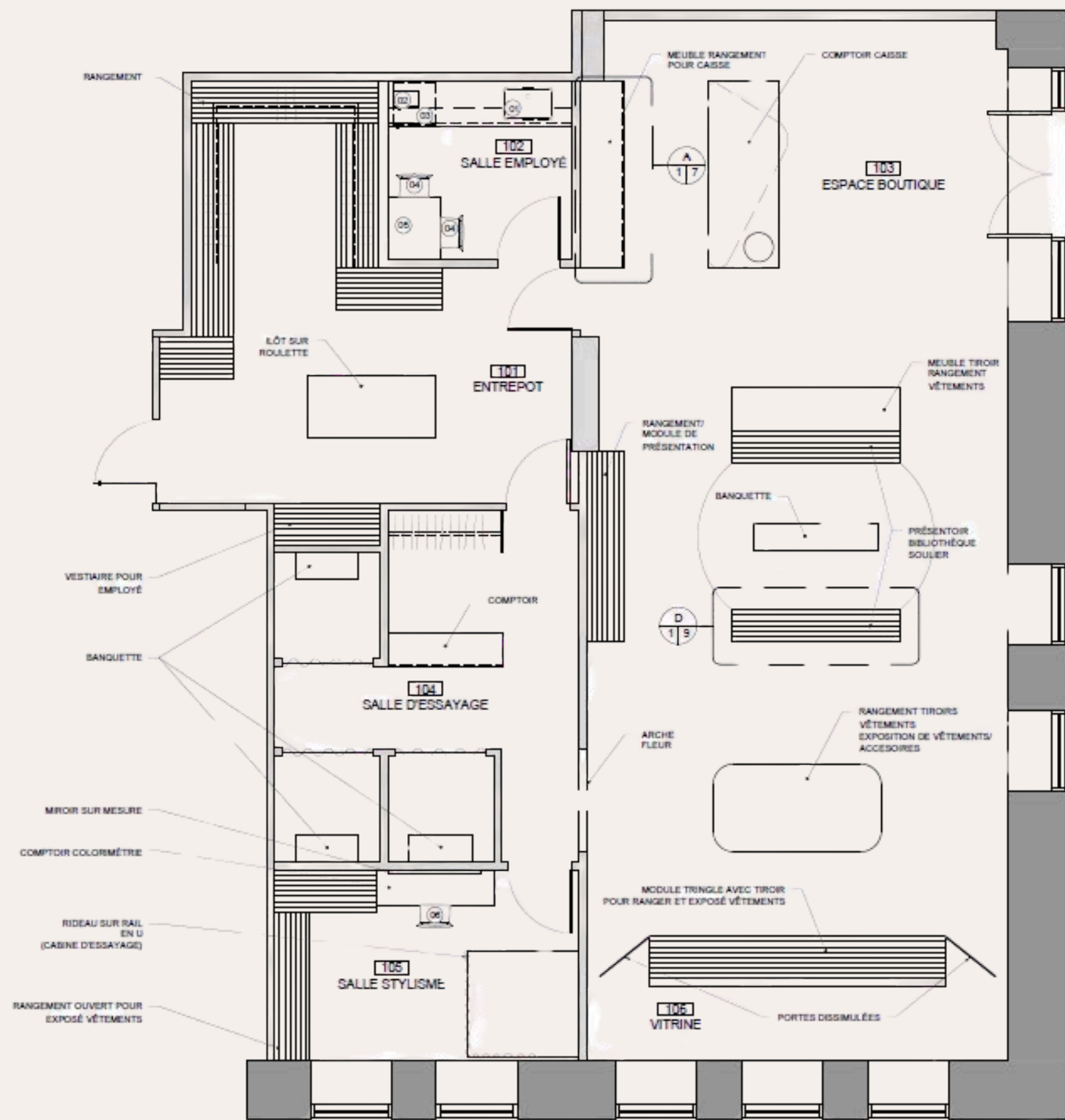


1
1/1

ÉLÉVATION SIMPLIFIÉE MEUBLE LAVABO

ECHELLE 1/2"=1'-0"

Le projet repose sur un jeu de contrastes maîtrisés entre textures naturelles et lignes épurées. Le bois apporte la chaleur, la pierre l'ancrage, tandis que les surfaces lisses viennent structurer l'espace et amplifier la lumière. Chaque élément a été choisi pour créer une expérience sensorielle douce et cohérente.



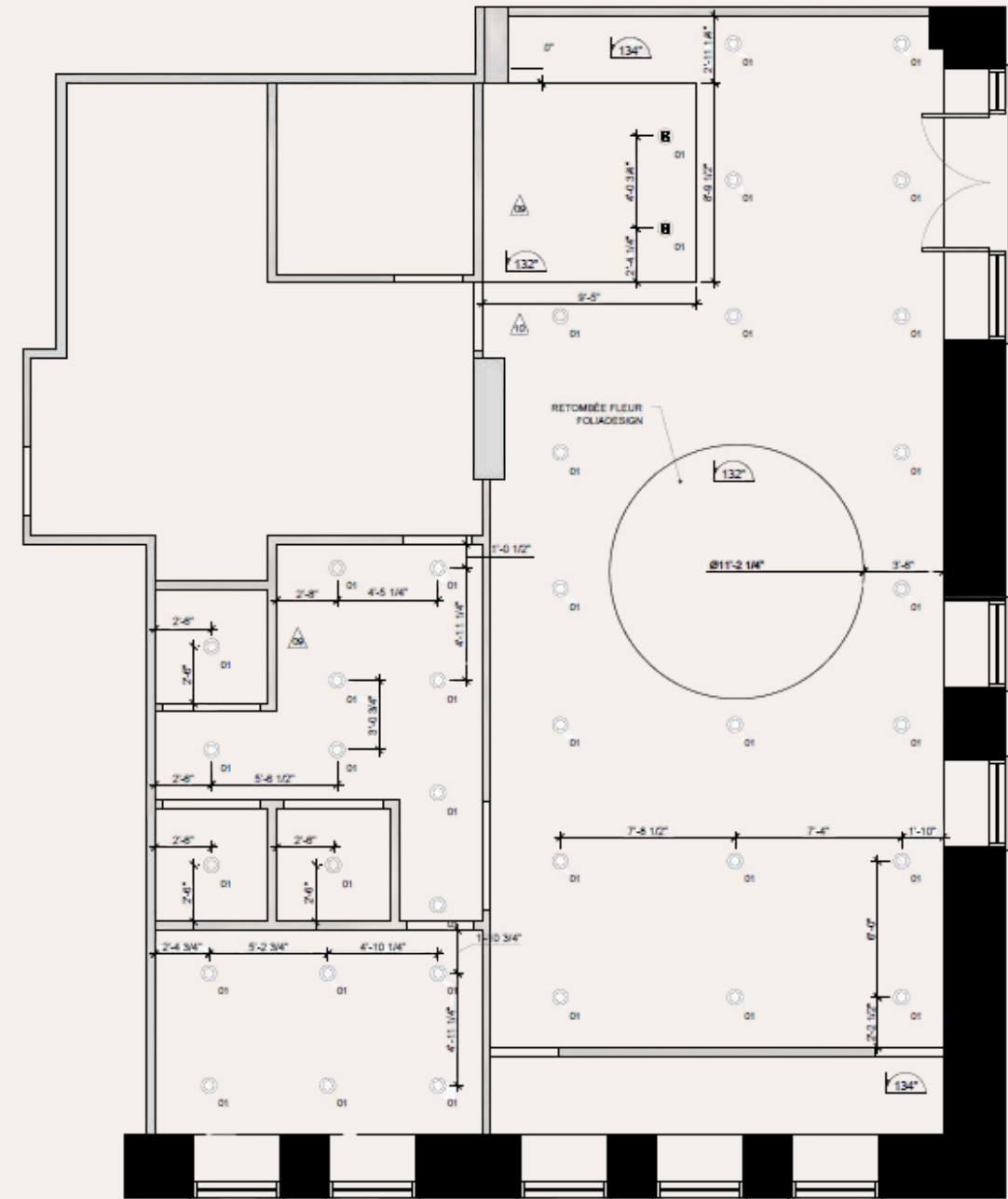
NO. 58

en collaboration avec Alicia Proulx

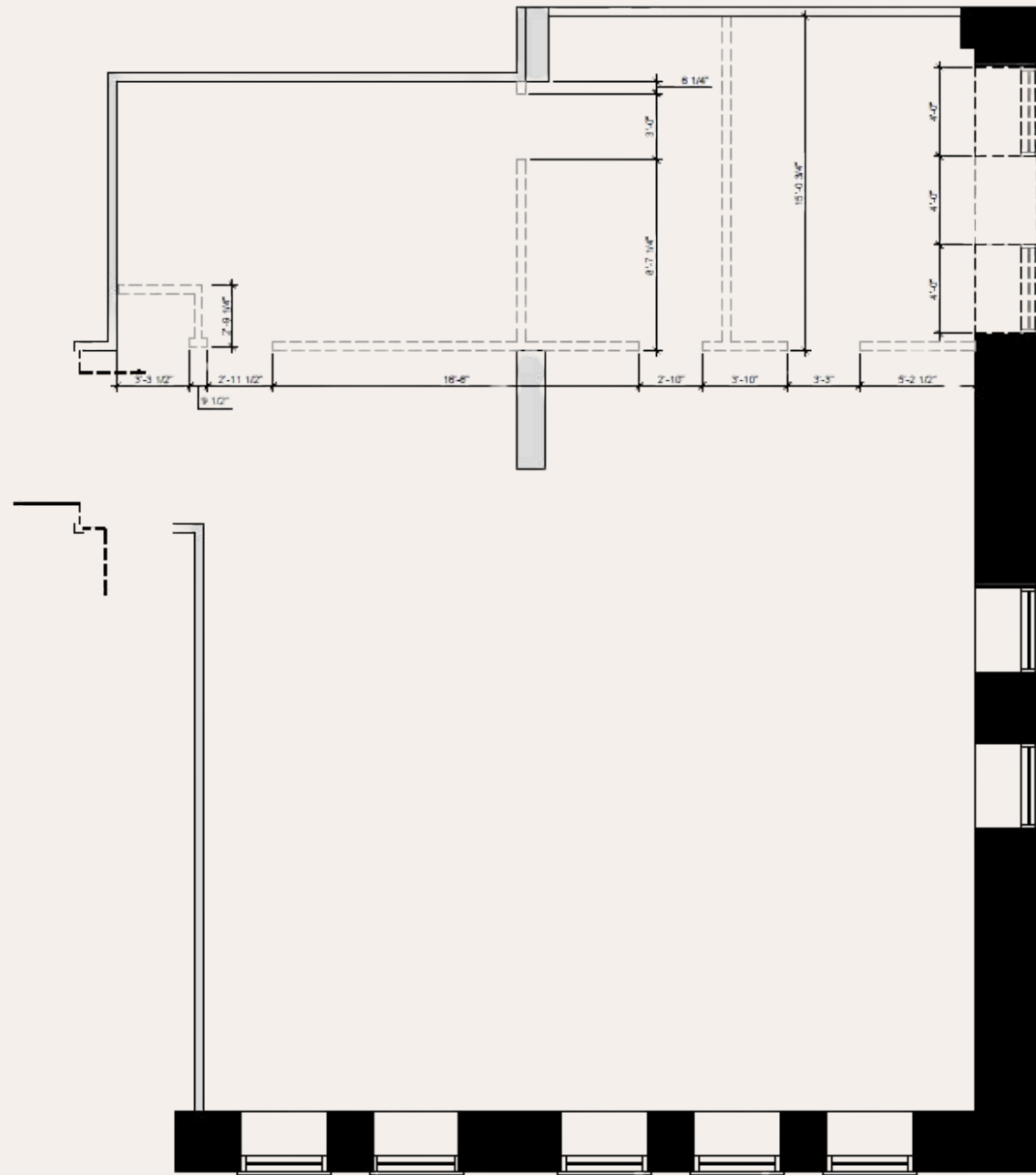
Le projet propose une expérience de magasinage pensée comme une séquence. Chaque espace devient un moment, guidé par une circulation fluide et une mise en scène maîtrisée. L'architecture s'efface au profit du produit et de l'échange, dans une approche sobre où l'intime et le service façonnent l'expérience.



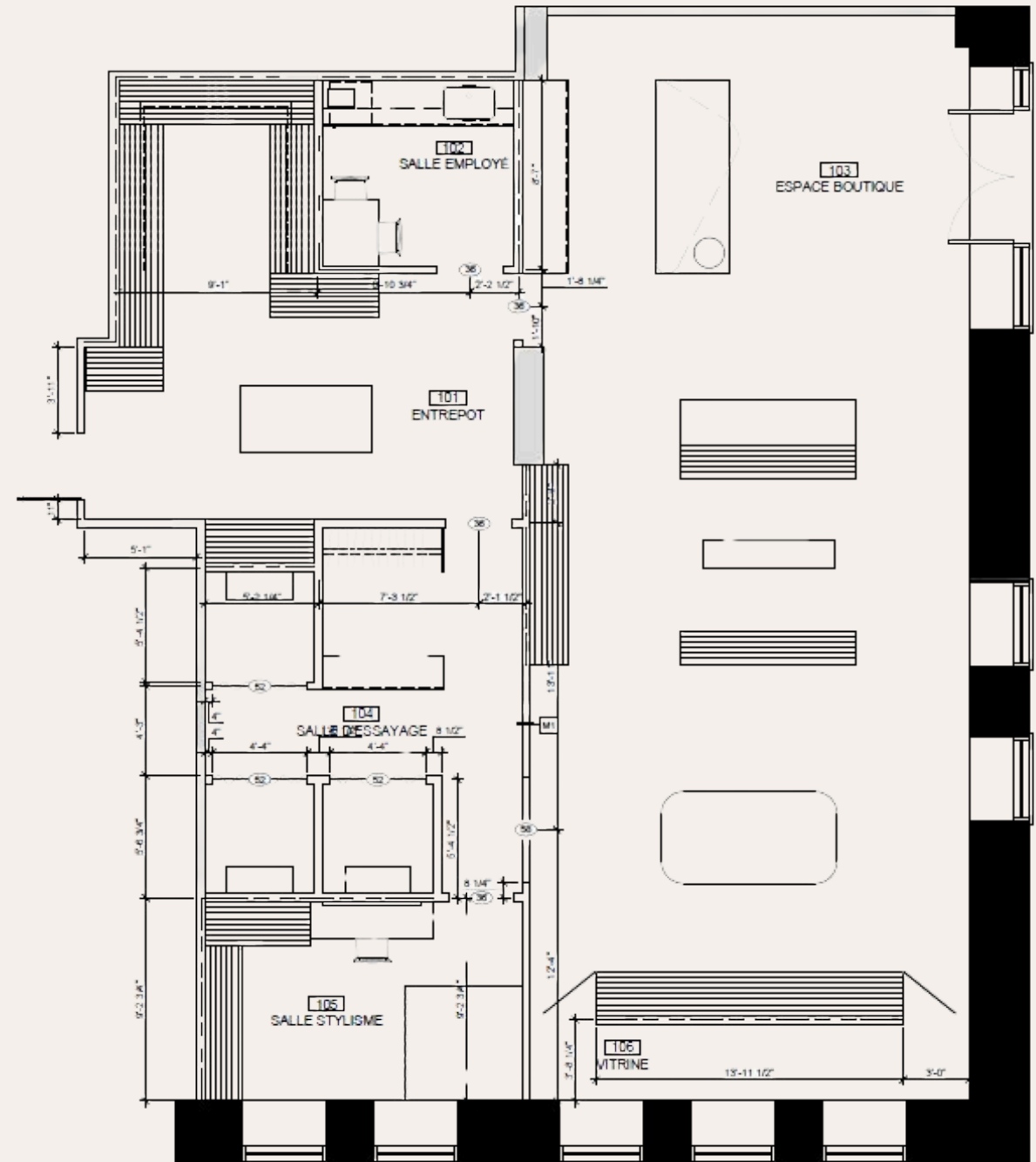
INSPIRATIONS



PLAN PLAFOND RÉFLÉCHI
E-SCALE 1/8"=1'-0"



PLAN DÉMOLITION
 • HILL 1/4"=1'-0"

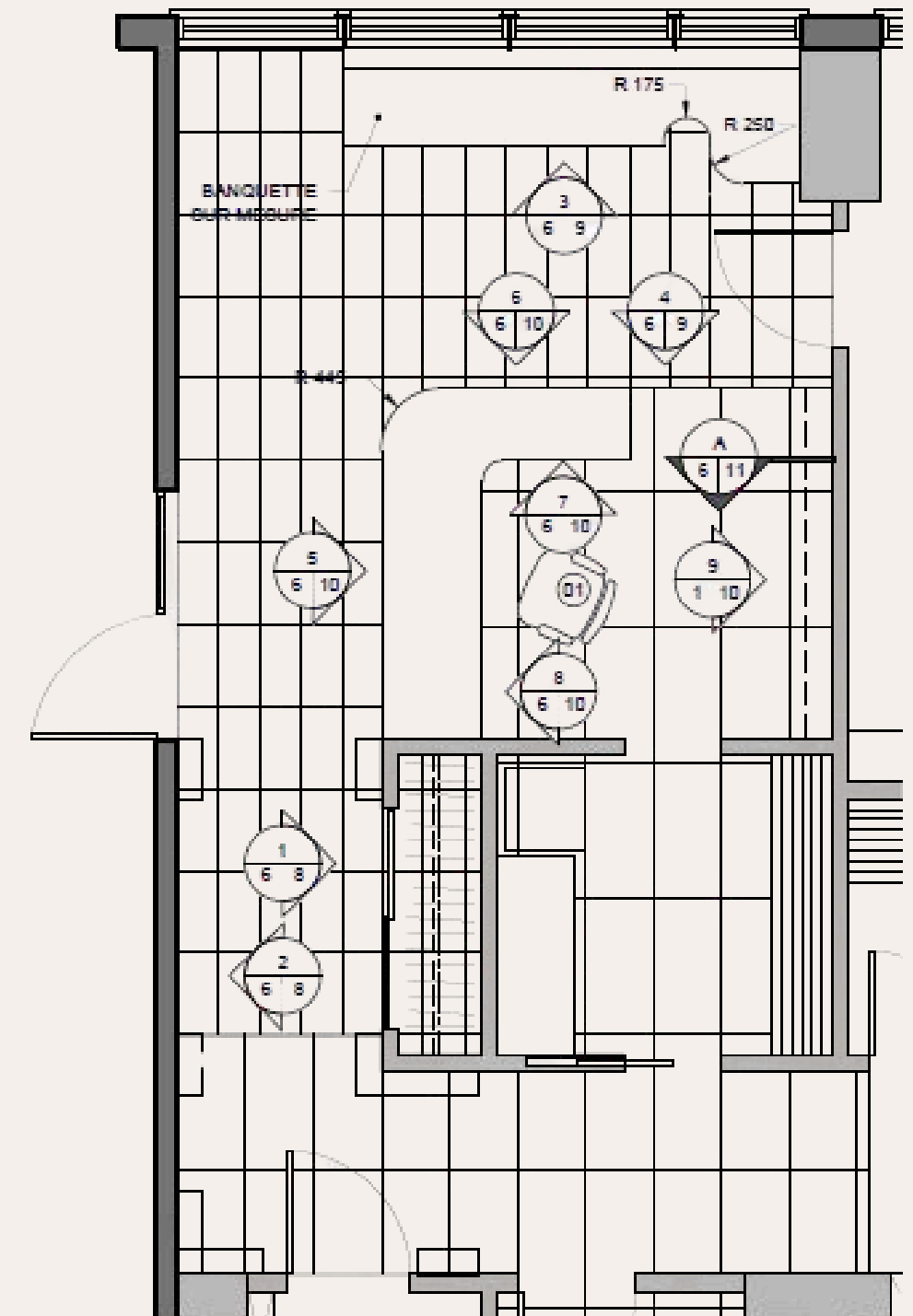


PLAN CONSTRUCTION
 • HILL 1/4"=1'-0"

FOYER DES AFFAIRES

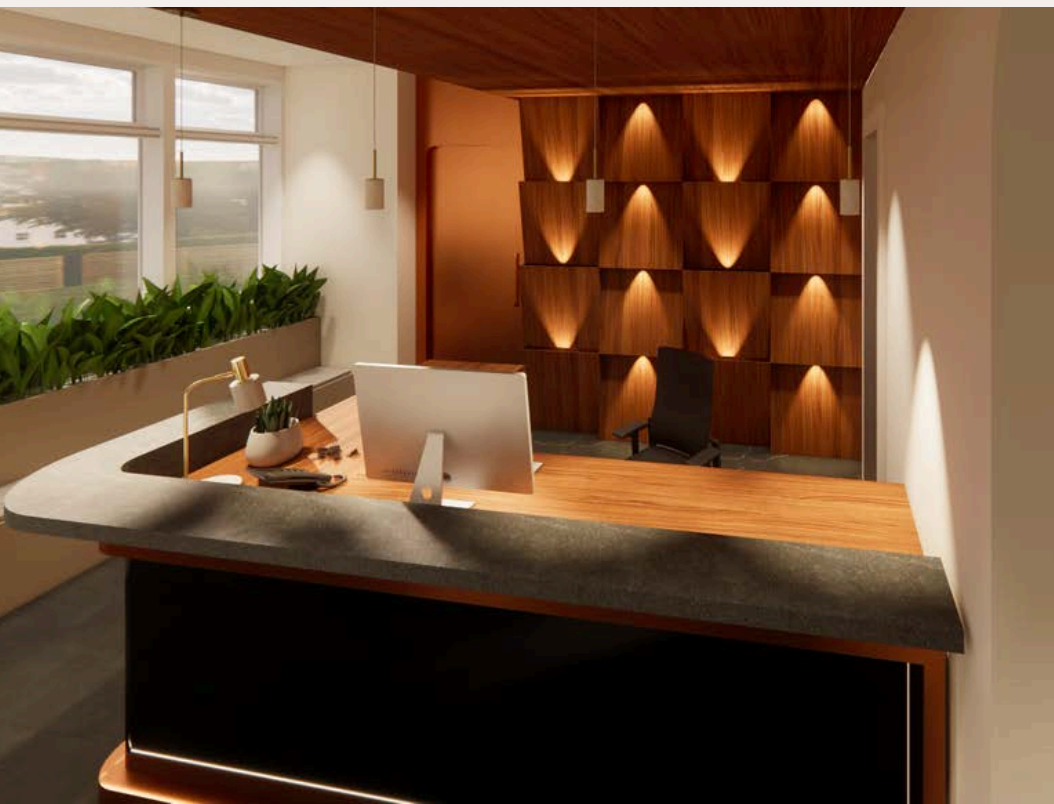
Un accueil pensé comme une signature

Pensé comme une première impression, le projet propose un espace d'accueil où rigueur et sensibilité s'équilibrent. La composition, sobre et structurée, s'appuie sur des lignes claires et des matériaux maîtrisés afin d'instaurer un climat de confiance. L'aménagement guide les parcours avec fluidité tout en affirmant une identité professionnelle, où l'élégance se révèle dans la retenue.



PLAN AGRANDI RÉCEPTION

ÉCHELLE 1:50



LÉGENDE DES FINIS D'ÉBÉNISTERIE

REVÊTEMENTS D'ÉBÉNISTERIE

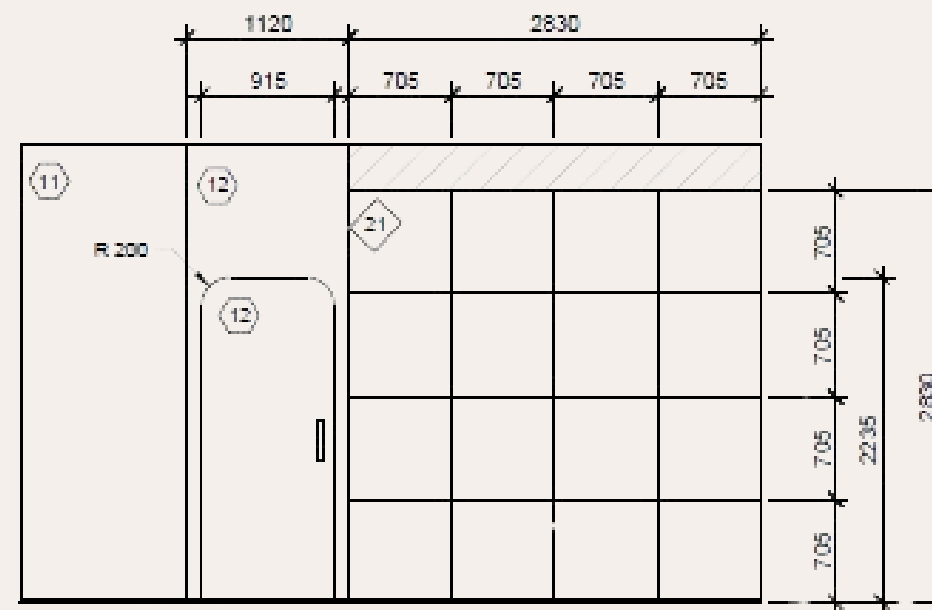
SE RÉFÉRER À LA LÉGENDE DES FINIS POUR PLUS D'INFO

- 31 GRANIT - COMPTOIR HAUT
- 32 TOILE TENDUE - FAÇADE RÉCEPTION
- 13 FEUILLE MÉTAL - BUREAU RÉCEPTION
- 22 STRATIFIÉ - BUREAU RÉCEPTION
- 14 STRATIFIÉE - BANQUETTE
- 21 MÉLAMINE - MUR CAISSON RÉCEPTION

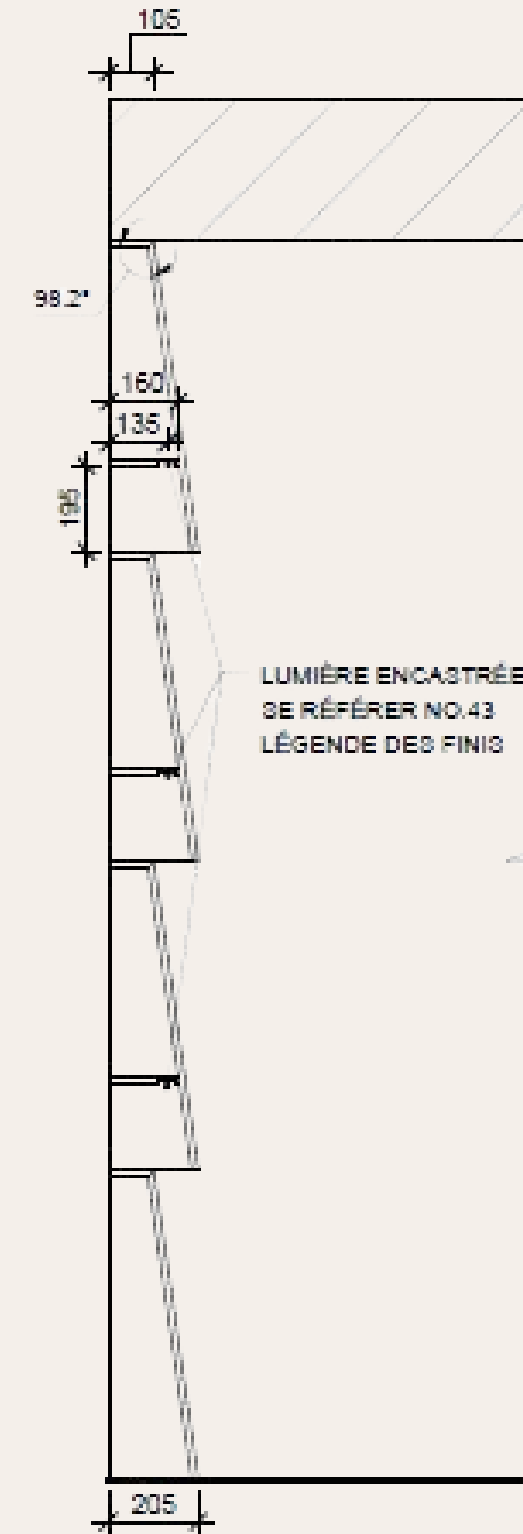
LÉGENDE DES FINIS

REVÊTEMENTS MURAUX

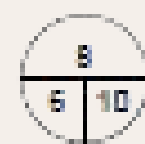
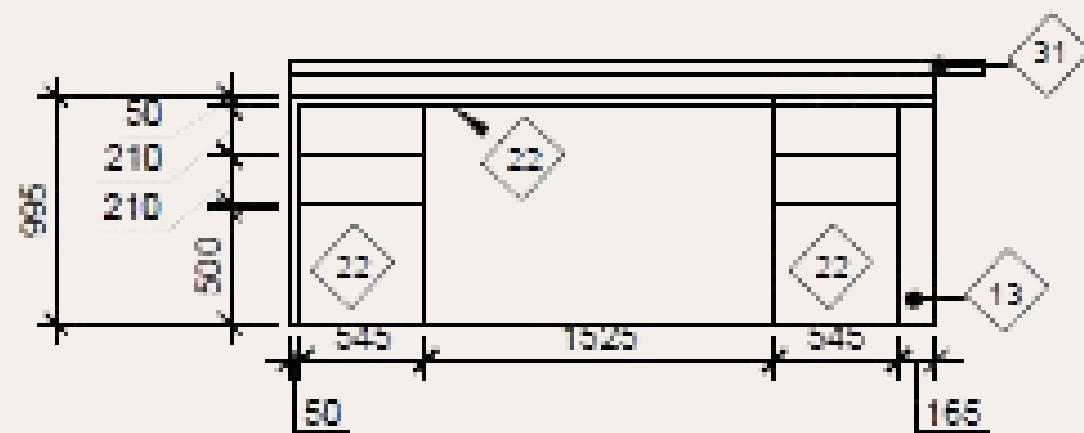
- 11 PEINTURE GÉNÉRALE
- 12 FEUILLE MÉTALLIQUE
- 13 STRATIFIÉ - COLONNE
- 14 STRATIFIÉ - ENTRE COLONNE



9
5 10
ÉLÉVATION MUR CAISSON
ÉCHELLE 1:50

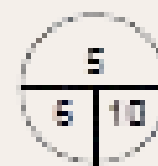
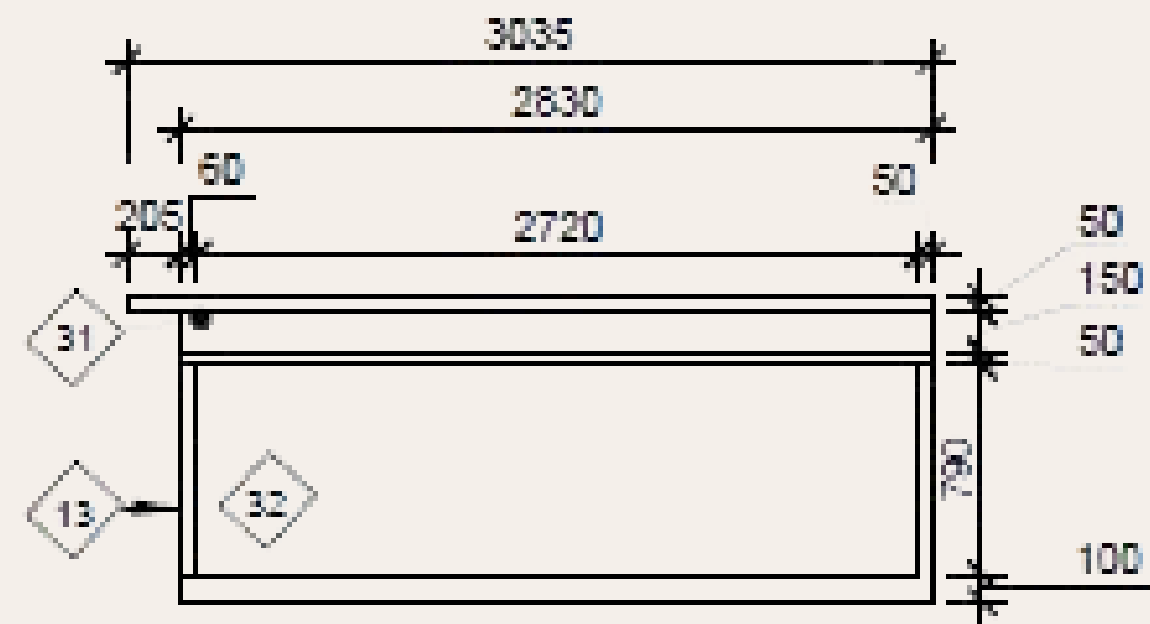


A
6 11
COUPE MUR CAISSON
ÉCHELLE 1:20



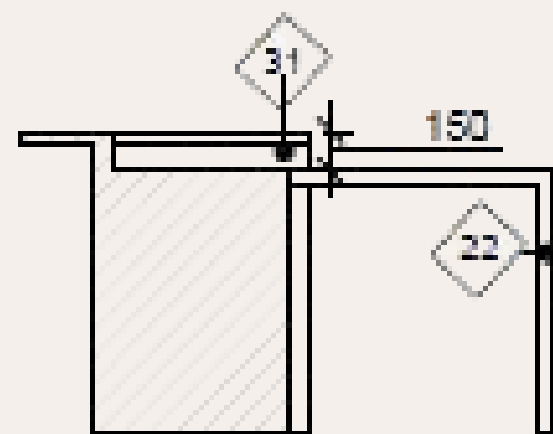
ÉLEVATION RANGEMENT RÉCEPTION

ÉCHELLE 1:50



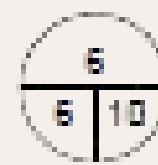
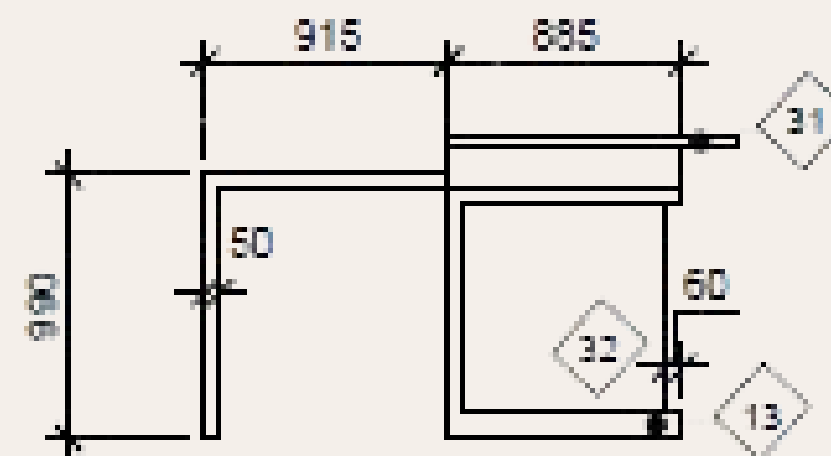
ÉLEVATION FACE RÉCEPTION

ÉCHELLE 1:50



ÉLEVATION INTÉRIEURE PROFIL

ÉCHELLE 1:50



ÉLEVATION PROFIL RÉCEPTION

ÉCHELLE 1:50

LAURENT GAGNÉ

DESIGNER D'INTÉRIEUR - MEMBRE APDIQ

Créer des espaces où la matière, la lumière et l'humain
s'équilibrent avec justesse.

Pour me joindre



l.gagne4@outlook.com



[Studi0_Ionic](#)



[Laurent Gagné](#)