



# PORTFOLIO

GABRIELLE GUILLEMETTE DESIGNER D'INTÉRIEUR

L'ESSENCE SOUS LE NOM ...

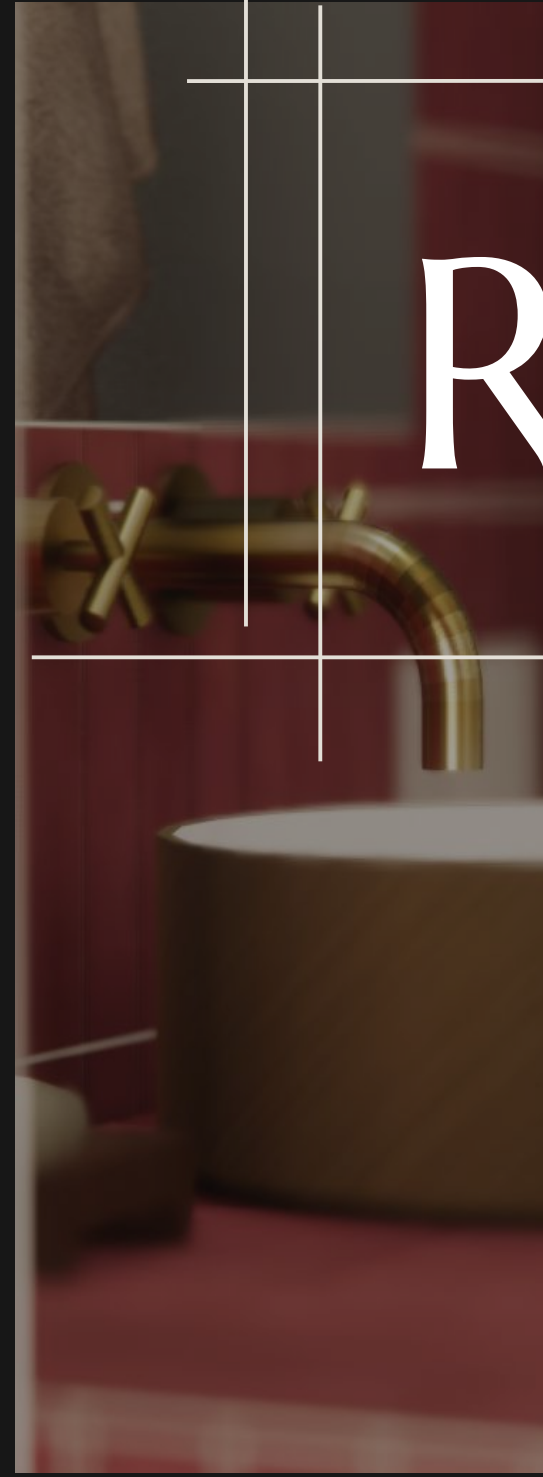
TOUJOURS EN QUÊTE D'IDÉES  
NOVATRICES QUI SORTENT  
DES SENTIERS BATTUS, JE  
CONÇOIS DES DESIGNS  
UNIQUES ET PERSONNALISÉS.  
J'AIME CRÉER DES AMBIANCES  
CHALEUREUSES, VIVANTES ET  
FONCTIONNELLES, OÙ  
CHAQUE DÉTAIL CONTRIBUE À  
UNE EXPÉRIENCE  
HARMONIEUSE. CHAQUE  
PROJET EST POUR MOI UNE  
OCCASION DE ME DÉPASSER,  
D'APPRENDRE ET D'EXPRIMER  
MA CRÉATIVITÉ. ANIMÉE PAR  
LES DÉFIS, J'ABORDE CHAQUE  
ESPACE COMME UNE TOILE À  
TRANSFORMER EN UNE  
SIGNATURE DISTINCTIVE.



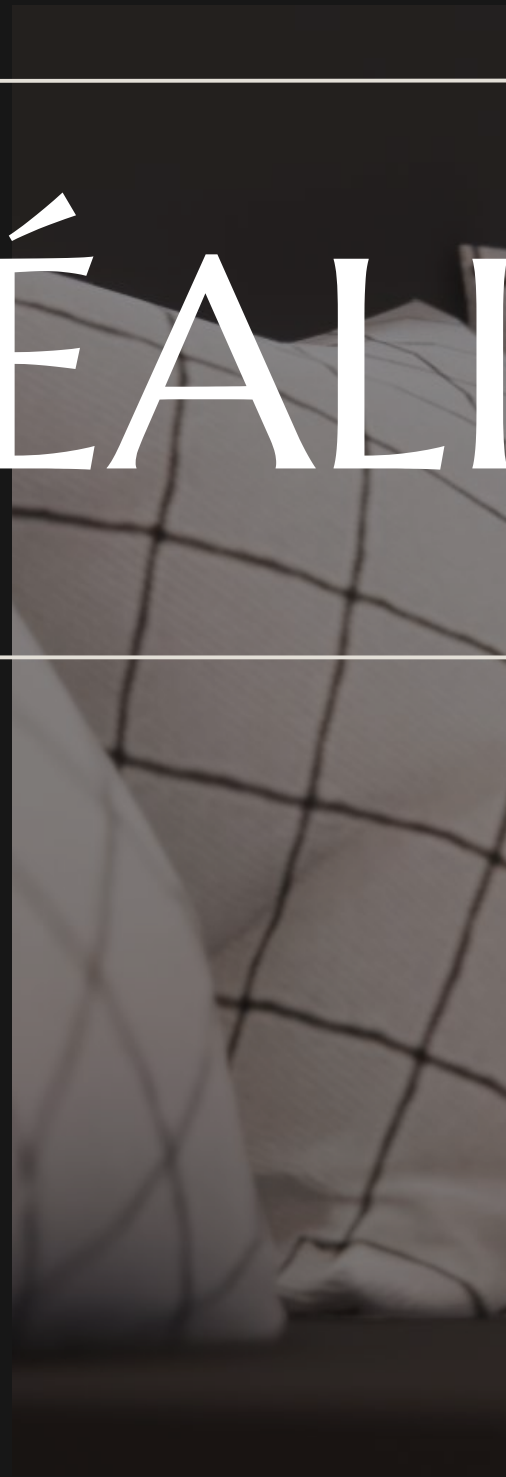
# RÉALISATIONS



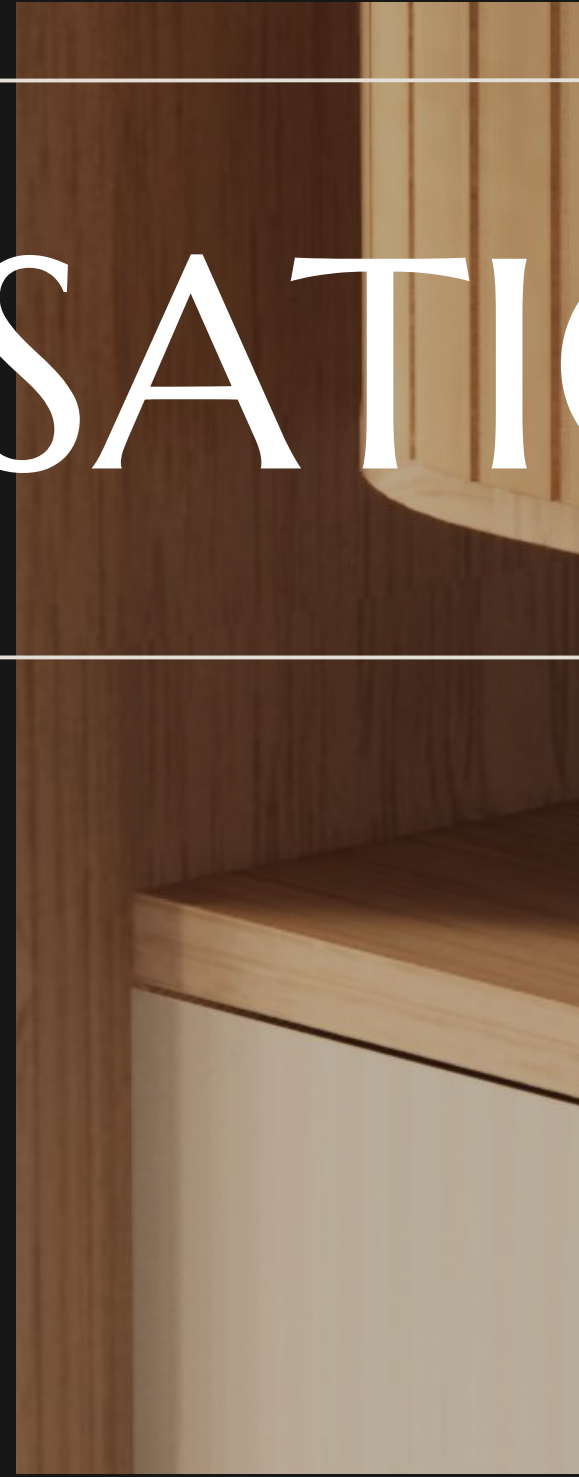
O1 CHALET



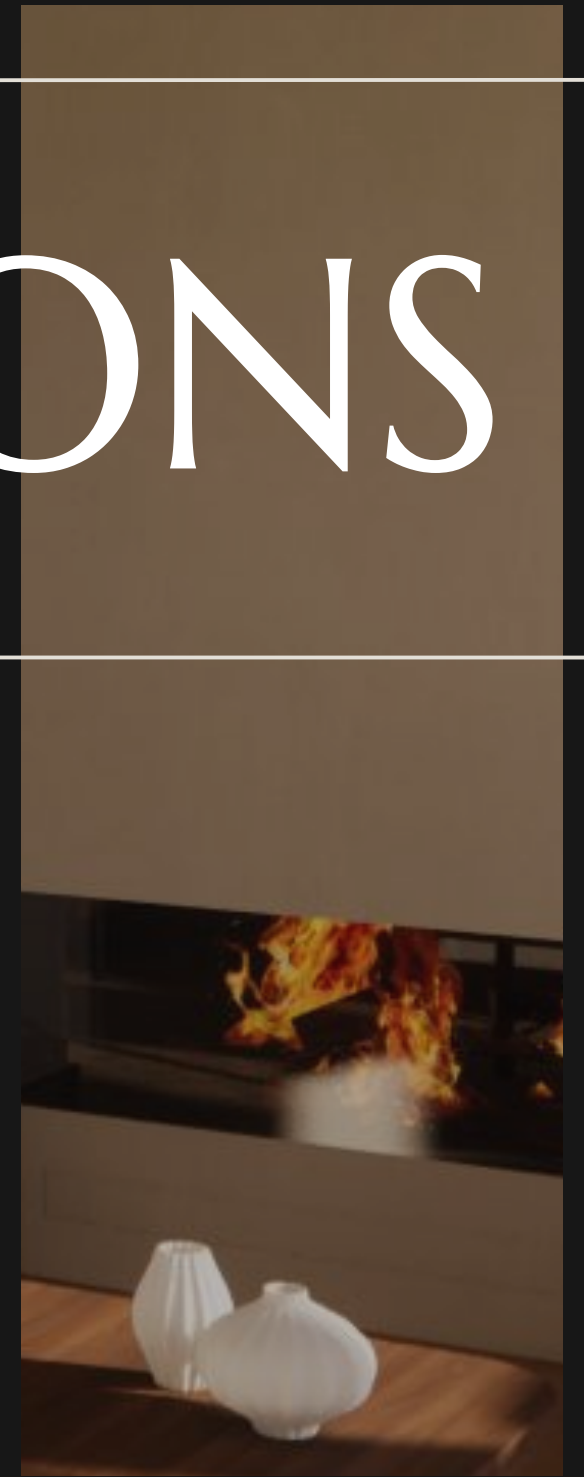
O2 GARNEAU  
TRAVAIL



O3 RÉSIDENCE  
ROBERGE-ASSELIN



O4 MEUBLE  
MULTIMÉDIA SUR  
MESURE



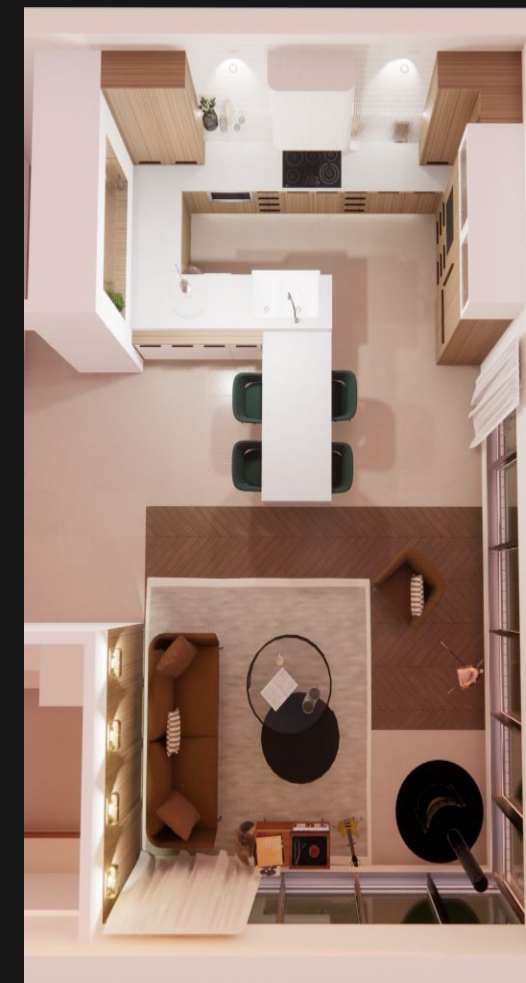
O5 PROJET LEBLANC

# CHALET

LA CONCEPTION D'UNE CUISINE POUR UN CHALET DE SKI FAMILIAL MET DE L'AVANT LA SIMPLICITÉ ET LA CONVIVIALITÉ CRÉER UNE ATMOSPHÈRE CHALEUREUSE ET INTEMPORELLE. LES LIGNES SOBRES ET LES COULEURS NEUTRES FAVORISENT UNE AMBIANCE APAISANTE, EN HARMONIE AVEC L'ESPRIT DU CHALET



VUE CUISINE 1



VUE EN PLONGÉE



VUE CUISINE 2



VUE CUISINE 3



VUE SÉJOUR



# GARNEAU TRAVAIL

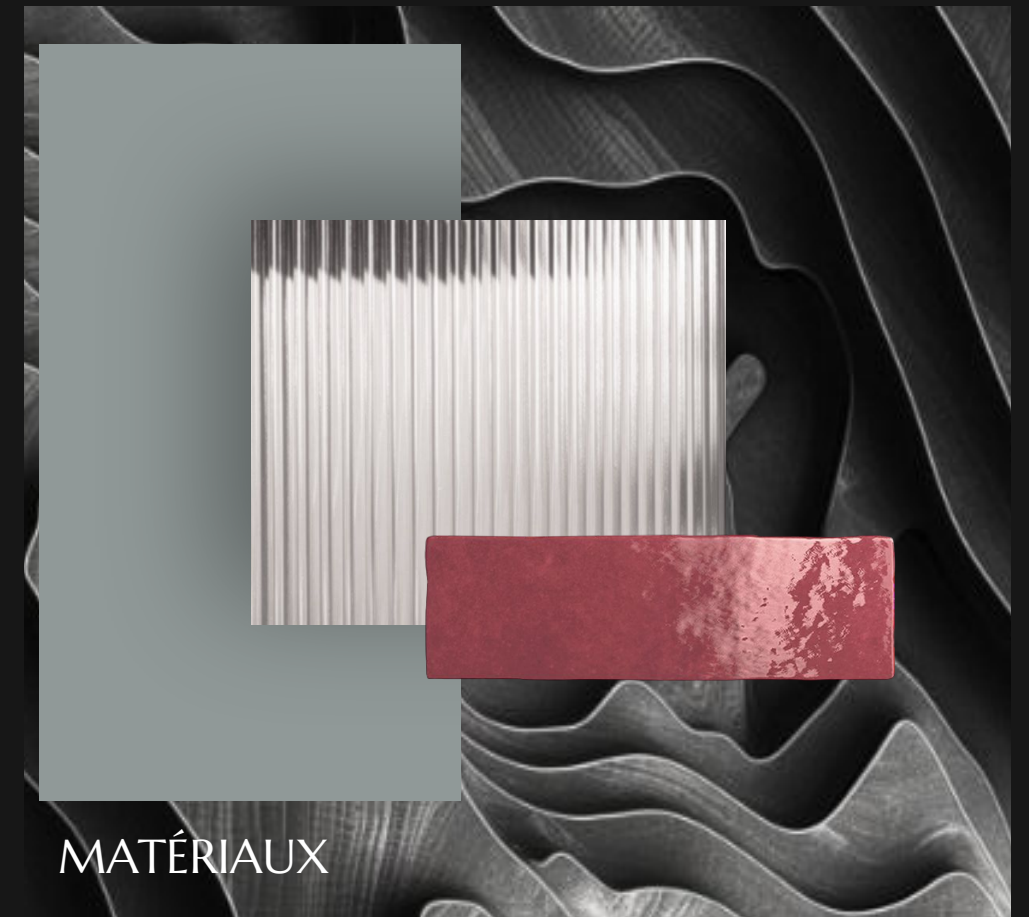
RÉNOVATION DE SALLE DE BAIN DANS UN BUNGALOW POUR JEUNE FAMILLE DANS LE SECTEUR DE QUÉBEC. FAIT DANS LE CADRE DE GARNEAU TRAVAIL AVEC UNE VRAI CLIENTÈLE CELLE-CI RECHERCHAIT UNE SALLE DE BAIN UNIQUE QUI S'INSPIRE DU RÉTRO & VINTAGE SE DÉMARQUANT DU MONDE MODERNE ET FUTURISTE DANS LEQUEL NOUS VIVONS.



VUE MEUBLE LAVABO



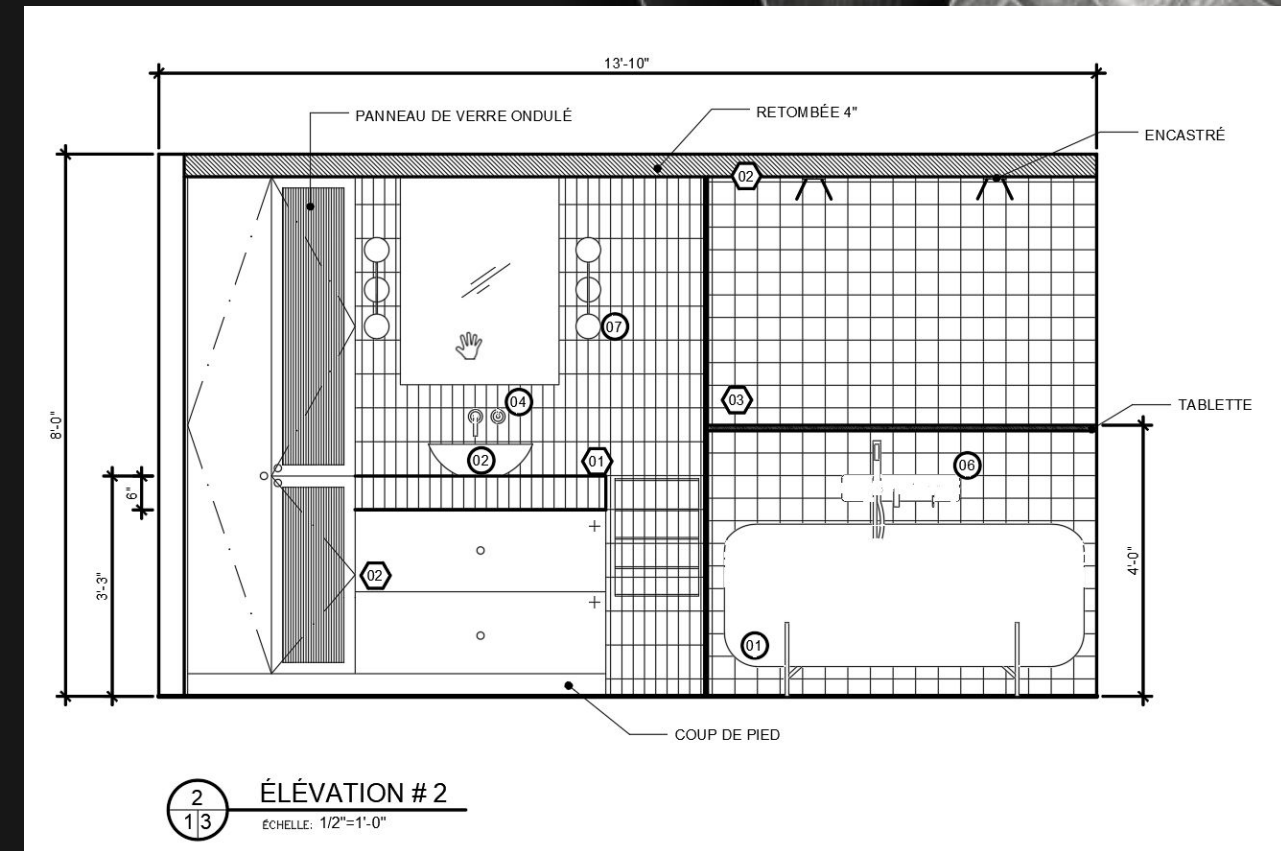
VUE EN PLONGÉE



MATÉRIAUX



VUE DOUCHE



ÉLÉVATION MEUBLE LAVABO



# RÉSIDENCE ROBERGE-ASSELIN

POUR CE PROJET, L'AJOUT D'UN ÉTAGE ÉTAIT DEMANDÉ, AINSI QU'UNE RECONFIGURATION COMPLÈTE DU REZ-DE-CHAUSSÉE. SITUÉ SUR LA RIVE-SUD DE QUÉBEC, À SAINT-ANTOINE-DE-TILLY, CE CHALET OFFRE UNE MAGNIFIQUE VUE SUR LE FLEUVE. L'AMBIANCE RECHERCHÉE SE VOULAIT ÉPURÉE, SIMPLE ET MODERNE, TOUT EN METTANT DE L'AVANT LA VALORISATION DU PAYSAGE ENVIRONNANT. LA MISE EN VALEUR DE LA VUE CONSTITUAIT DONC UN ÉLÉMENT CENTRAL DU CONCEPT. CE PROJET A ÉTÉ RÉALISÉ EN COLLABORATION AVEC ÉLOÏSE TREMBLAY POUR LA CONCEPTION DE L'ÉTAGE.



VUE CUISINE 1



VUE CUISINE 3



VUE CUISINE 2



MATÉRIAUX



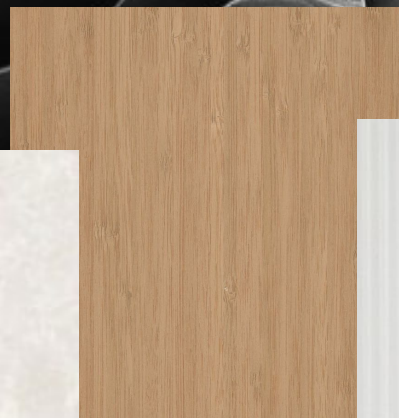
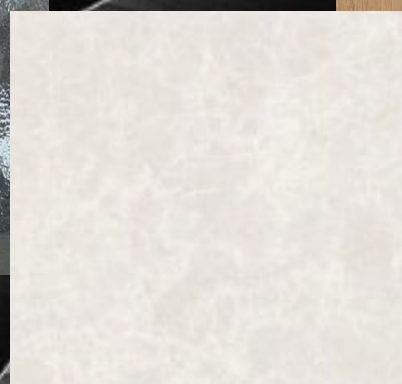
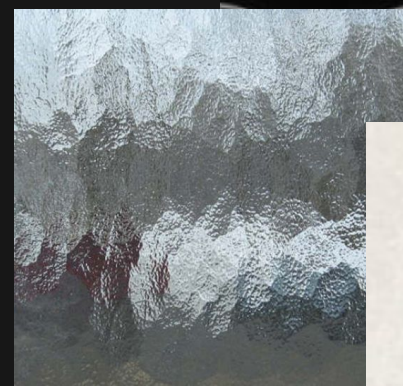
# MEUBLE MULTIMÉDIA SUR MESURE

POUR CE MANDAT, LA CRÉATION D'UN MEUBLE MULTIMÉDIA POUR UNE JEUNE FAMILLE ÉTAIT DEMANDÉE. CELLE-CI DÉSIRAIT UN MEUBLE ORIGINAL ET ÉPURÉ, PRÉSENTANT DU MOUVEMENT ET DE L'ASYMÉTRIE. LE CONCEPT MET EN VALEUR DES FORMES DOUCES ET ARRONDIES, UN JEU DE TEXTURES ENTRE LE BOIS PÂLE ET LES SURFACES BLANCHES RAINURÉES, AINSI QU'UNE COMPOSITION FLUIDE QUI DYNAMISE L'ESPACE. L'INTÉGRATION HARMONIEUSE DES VOLUMES OUVERTS ET FERMÉS APORTE À LA FOIS FONCTIONNALITÉ ET LÉGÈRETÉ VISUELLE, TOUT EN S'ADAPTANT PARFAITEMENT À UN ENVIRONNEMENT FAMILIAL CONTEMPORAIN ET CHALEUREUX.





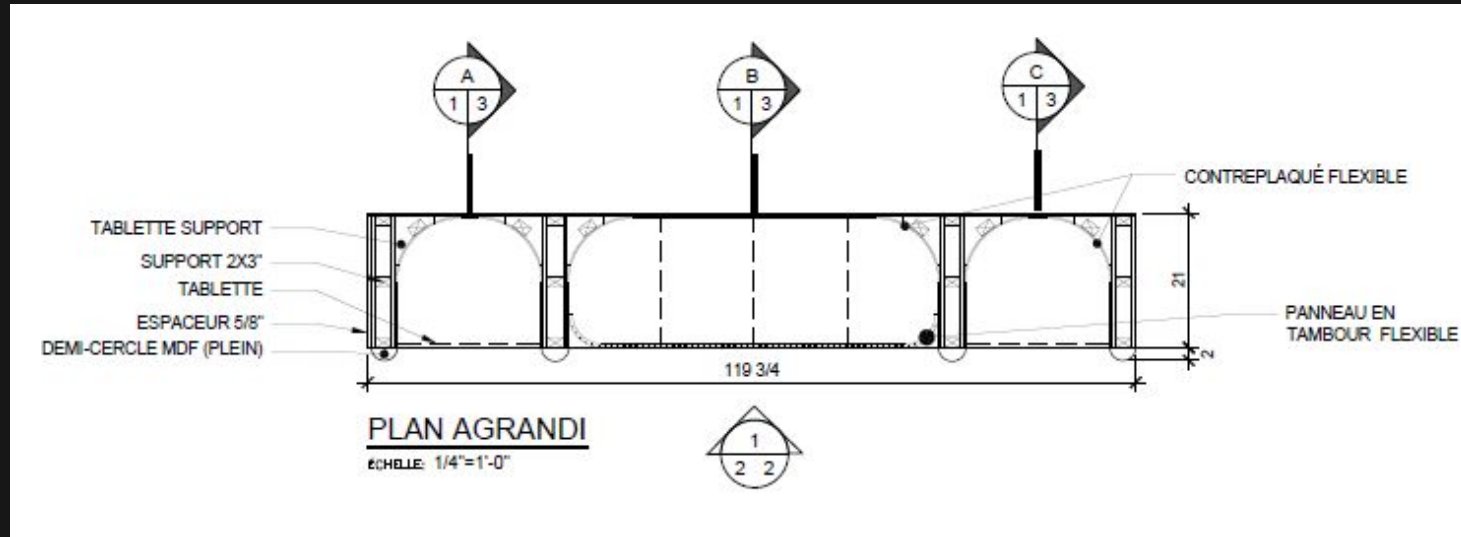
VUE DE FACE



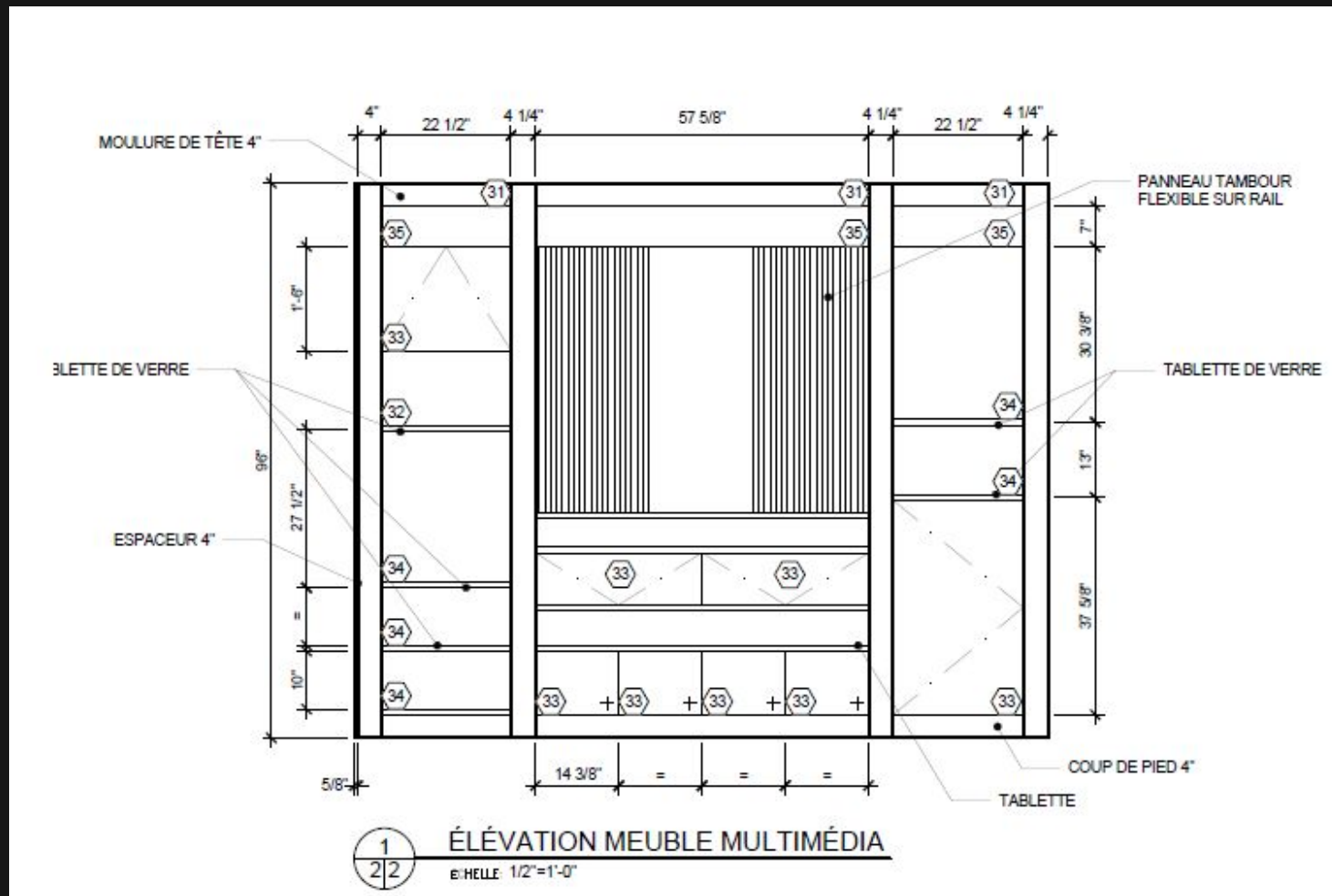
VUE PROFIL 1



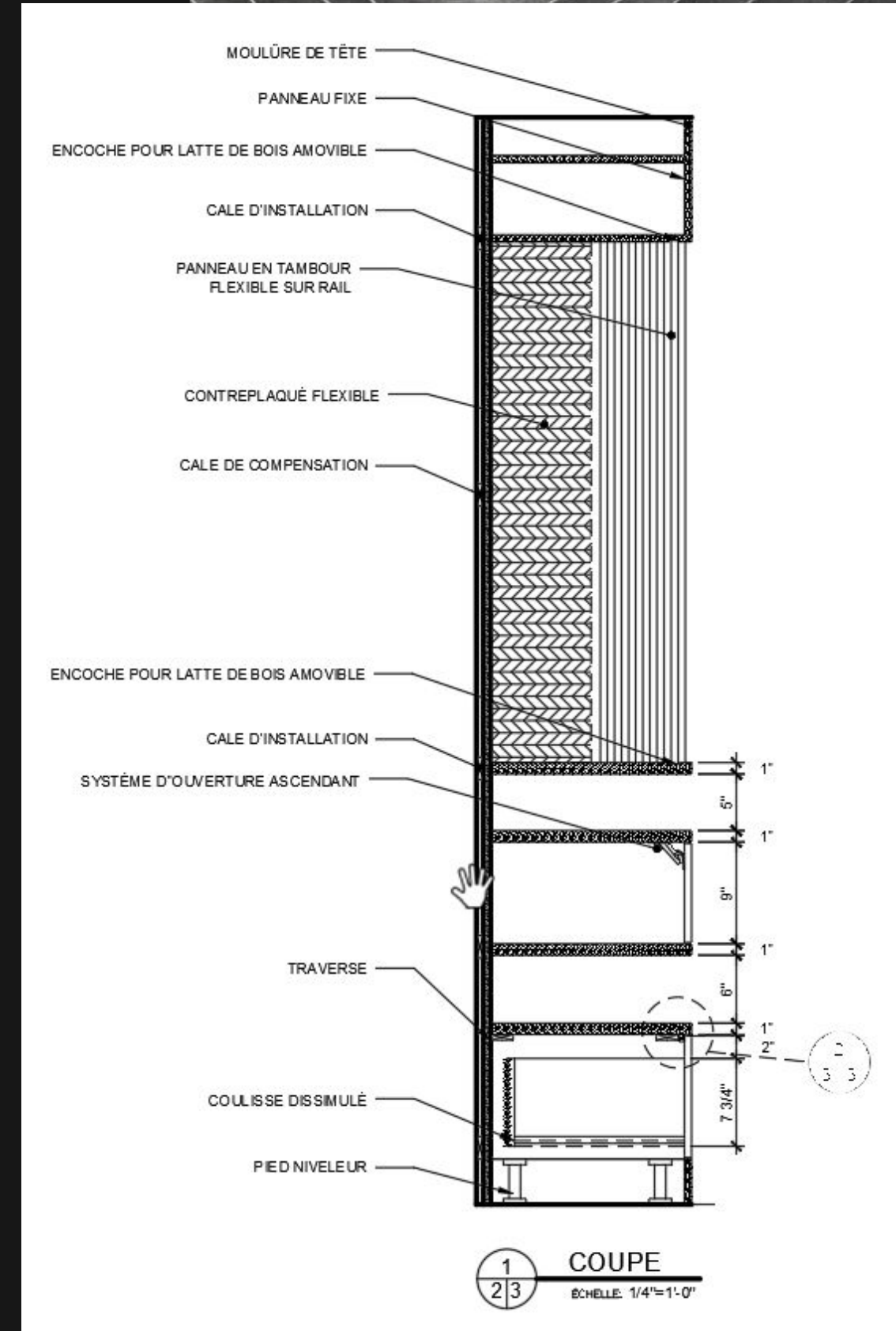
VUE PROFIL 2



PLAN AGRANDI



ÉLÉVATIONS



COUPE

DANS CETTE MAISON CONSTRUITE EN 1997, LE PROJET MET EN VALEUR UN FORT POTENTIEL DE TRANSFORMATION AFIN DE CRÉER UN MILIEU DE VIE PLUS LUMINEUX, FONCTIONNEL ET ACCUEILLANT. L'AGRANDISSEMENT PROPOSÉ, CARACTÉRISÉ PAR DE GRANDES FENESTRATIONS, PERMET D'APPORTER UNE ABONDANTE LUMIÈRE NATURELLE TOUT EN OUVRANT LES ESPACES SUR L'EXTÉRIEUR. UN FOYER CENTRAL VIENT STRUCTURER LES AIRES DE VIE ET DEVIENT UN POINT RASSEMBLEUR POUR LES OCCUPANTS. LA RECONFIGURATION DES DEUX ÉTAGES A ÉTÉ PENSÉE POUR AMÉLIORER LA CIRCULATION, OPTIMISER L'ORGANISATION DES PIÈCES ET ASSURER UNE COHÉRENCE GLOBALE ENTRE LES ESPACES EXISTANTS ET L'AJOUT.

# PROJET LEBLANC





VUE FOYER



VUE SÉJOUR SOUS-SOL



VUE GYM



VUE CUISINE



VUE SALLE À MANGER



MERCI!

POUR ME CONTACTER



TEL: 581-578-2307

COURRIEL :GGUILL2005@GMAIL.COM