



PORTFOLIO

EMMA GANDINI

2023-2026

Moi c'est Emma Gandini, j'ai 24 ans, et je nourris une véritable passion pour le design d'intérieur depuis mon plus jeune âge. Grandir dans un environnement créatif et avoir une designer d'intérieur dans mon entourage m'ont permis de développer très tôt une sensibilité pour les espaces, leurs volumes et les atmosphères qu'ils dégagent.

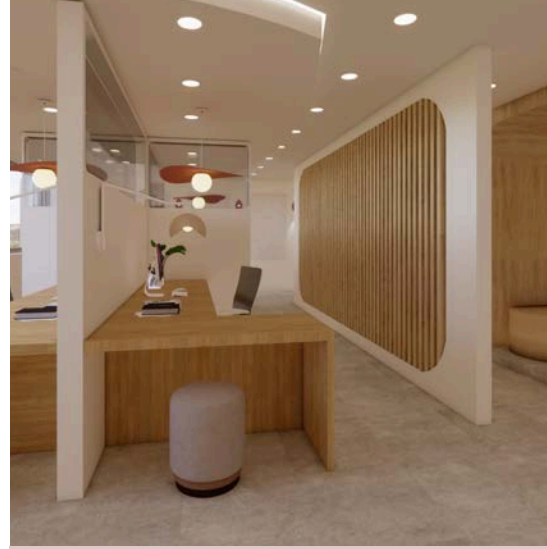
Pour moi, le design d'intérieur ne se limite pas à organiser un lieu ou à choisir des meubles. C'est surtout une manière de créer une expérience et de raconter une histoire à travers un espace, pour qu'il reflète vraiment la personnalité de ceux qui y vivent.

Comprendre les besoins et les attentes des clients est au cœur de mon processus créatif, car un projet réussi est avant tout celui qui répond à leurs envies, tout en apportant des solutions pratiques et innovantes. J'aime transformer les contraintes en opportunités, imaginer des concepts cohérents et développer des espaces qui mélangent confort, élégance et personnalité.





1. LE CHALET



2. LES BUREAUX



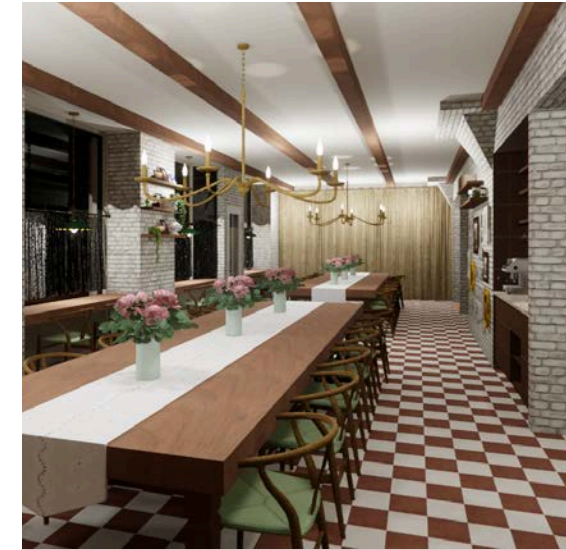
3. OTHERSEA



4. GARNEAU TRAVAIL



5. LE MEUBLE VANITÉ



6. LA TABLÉE

Réaménagement de la cuisine et la salle à manger d'un chalet, en privilégiant un design contemporain sobre et élégant, ponctué d'éléments originaux.



VUE D'ENSEMBLE



VUE ÎLOT



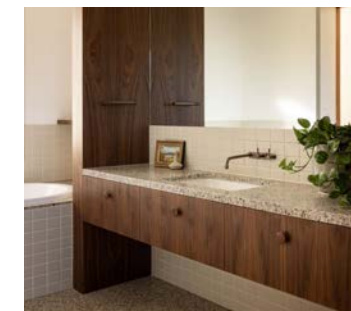
VUE SALLE À MANGER

MURMURE DU RIVAGE



épuré

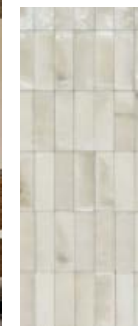
sophistiqué



chaleureux

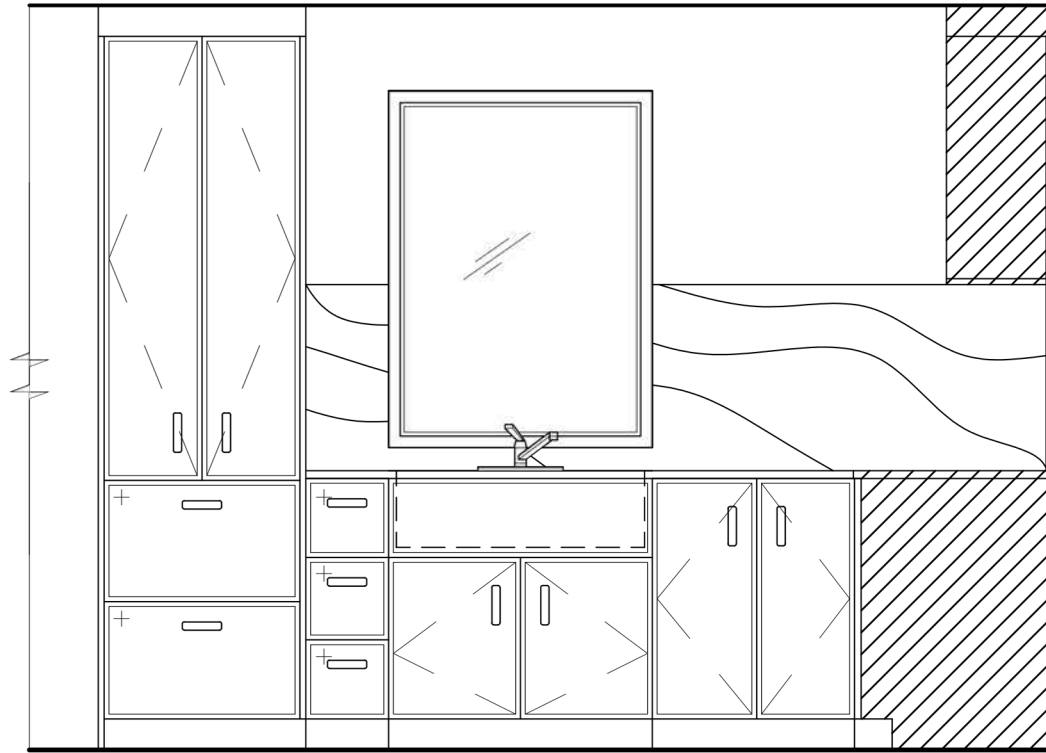


intemporel

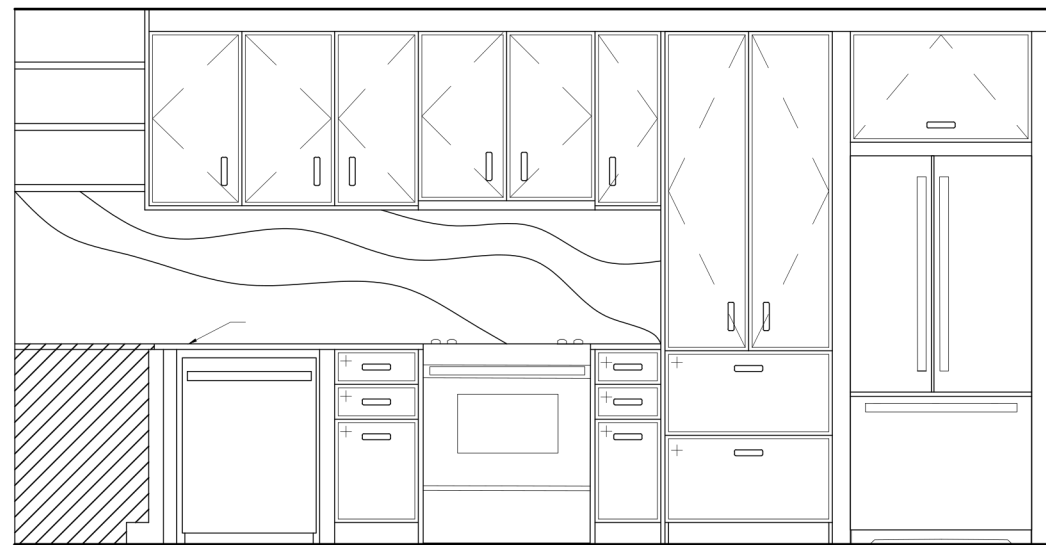


Emma Gandini

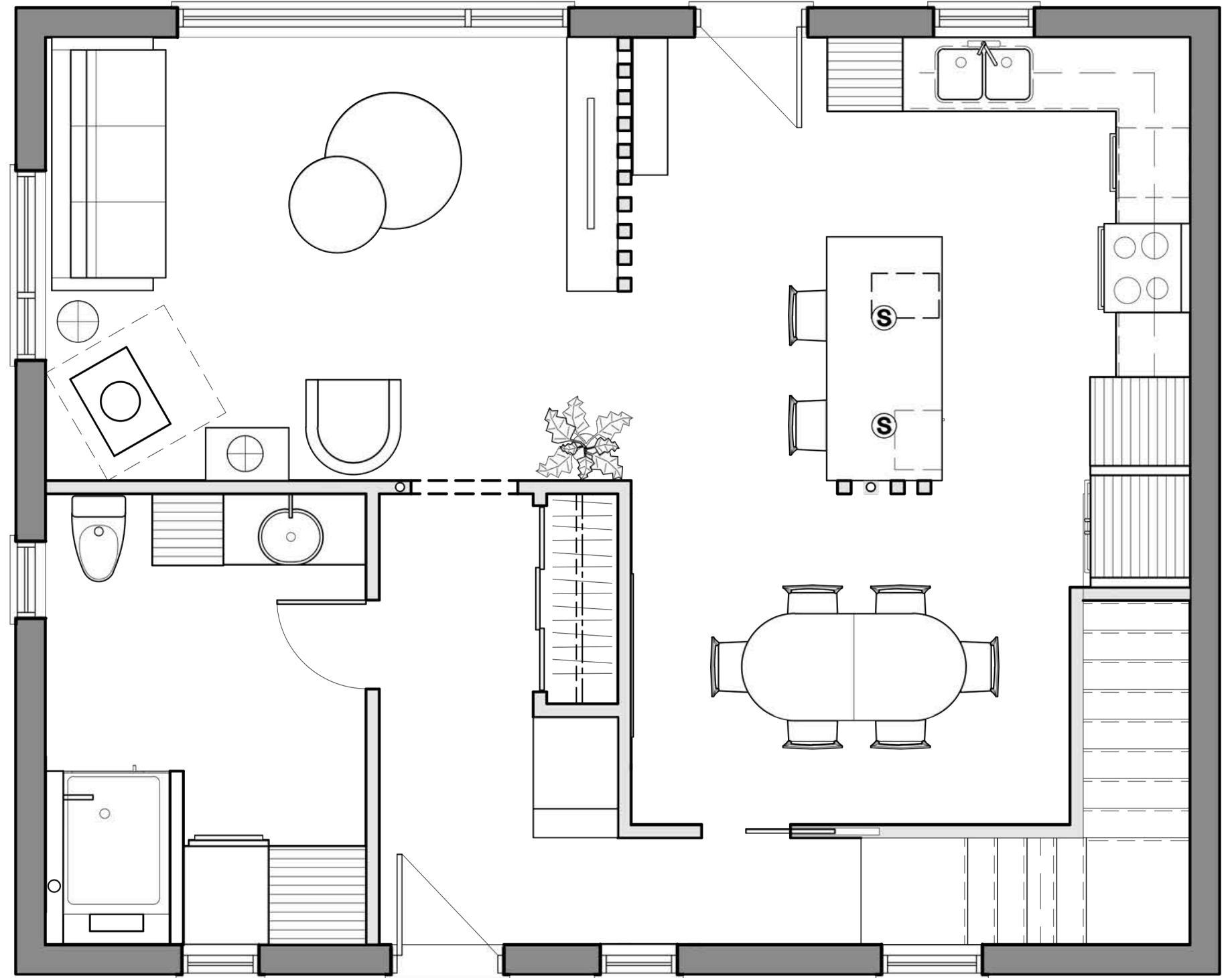
CARTON D'INSPIRATION



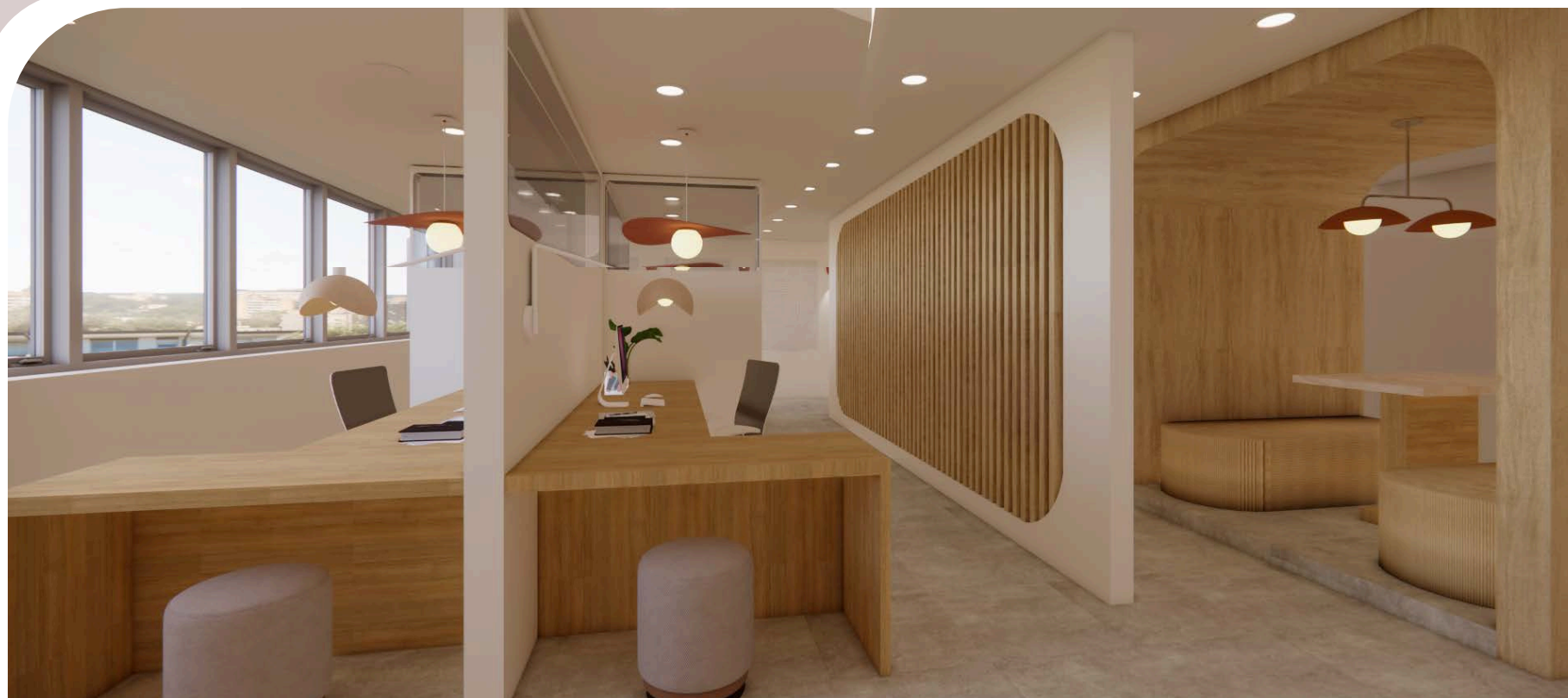
Elévation zone lavabo



Elévation zone cuisson

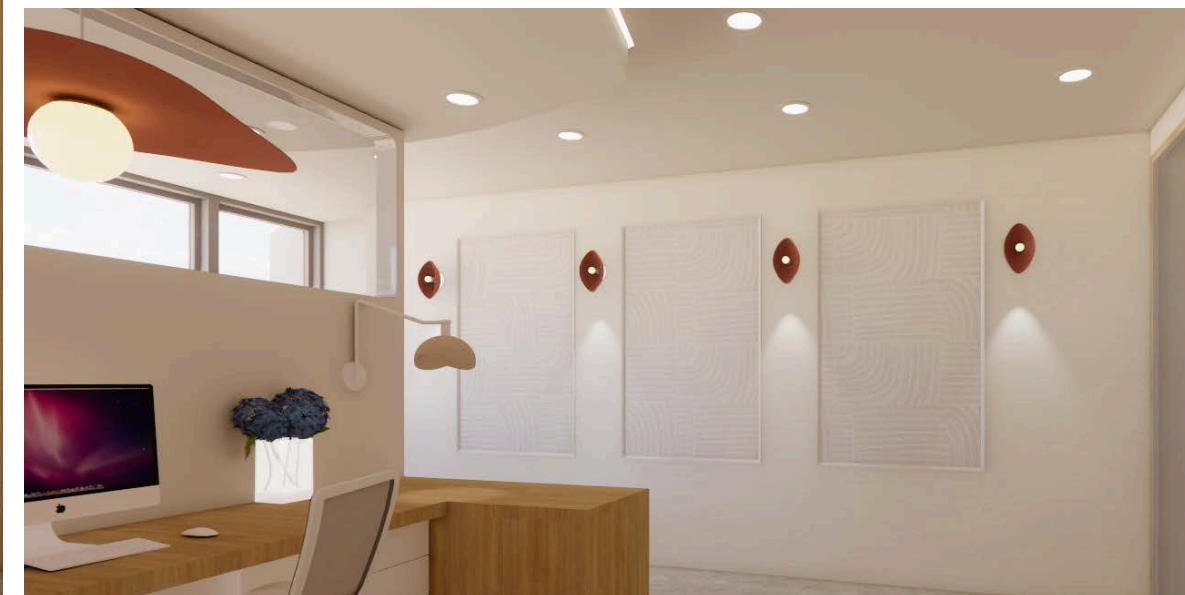


Plan d'aménagement du rez-de-chaussée



VUE D'ENSEMBLE

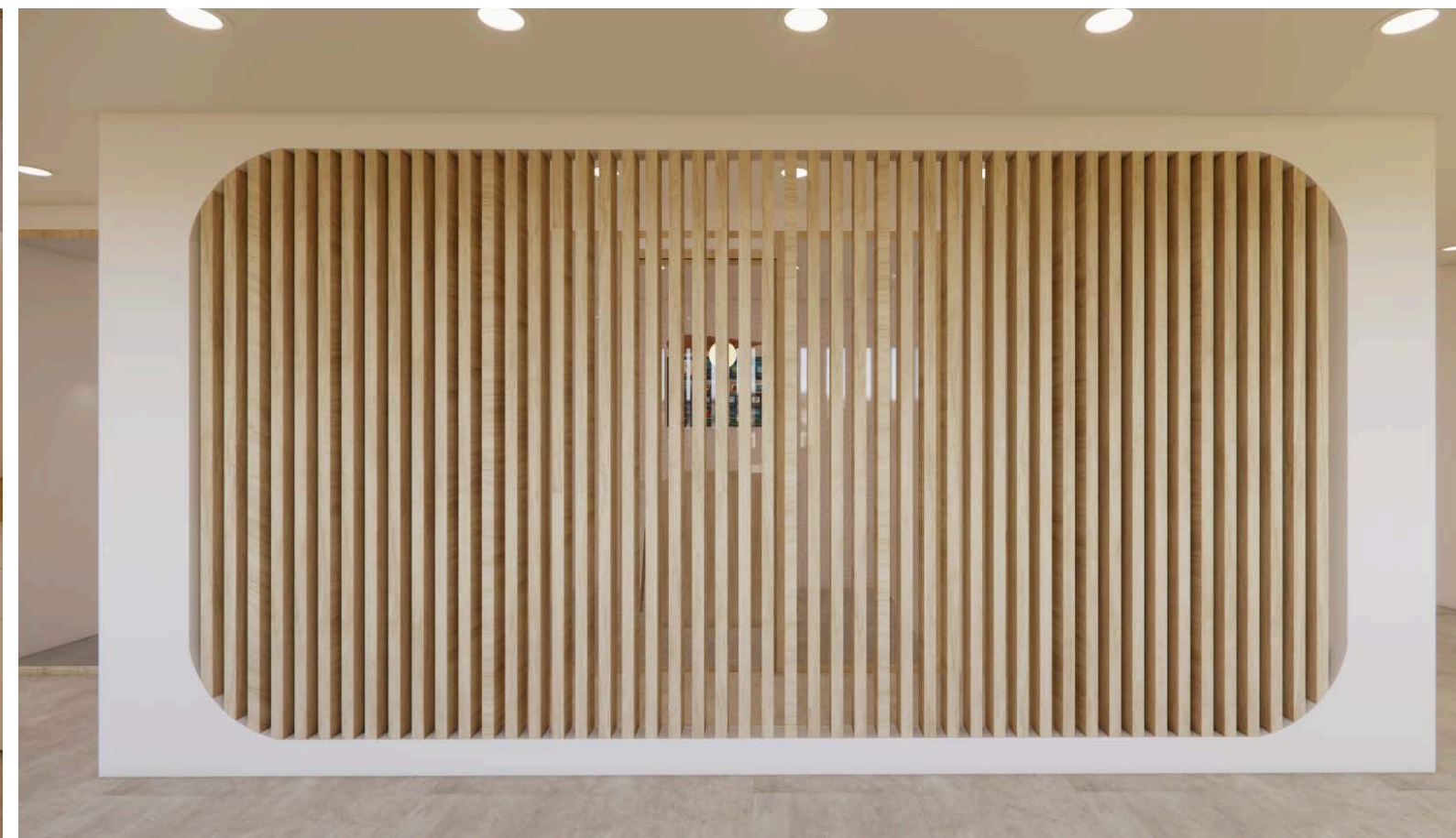
Aménagement de l'aire ouverte d'un bureau de courtiers hypothécaires, en privilégiant une atmosphère moderne, épurée et agréable à l'œil.



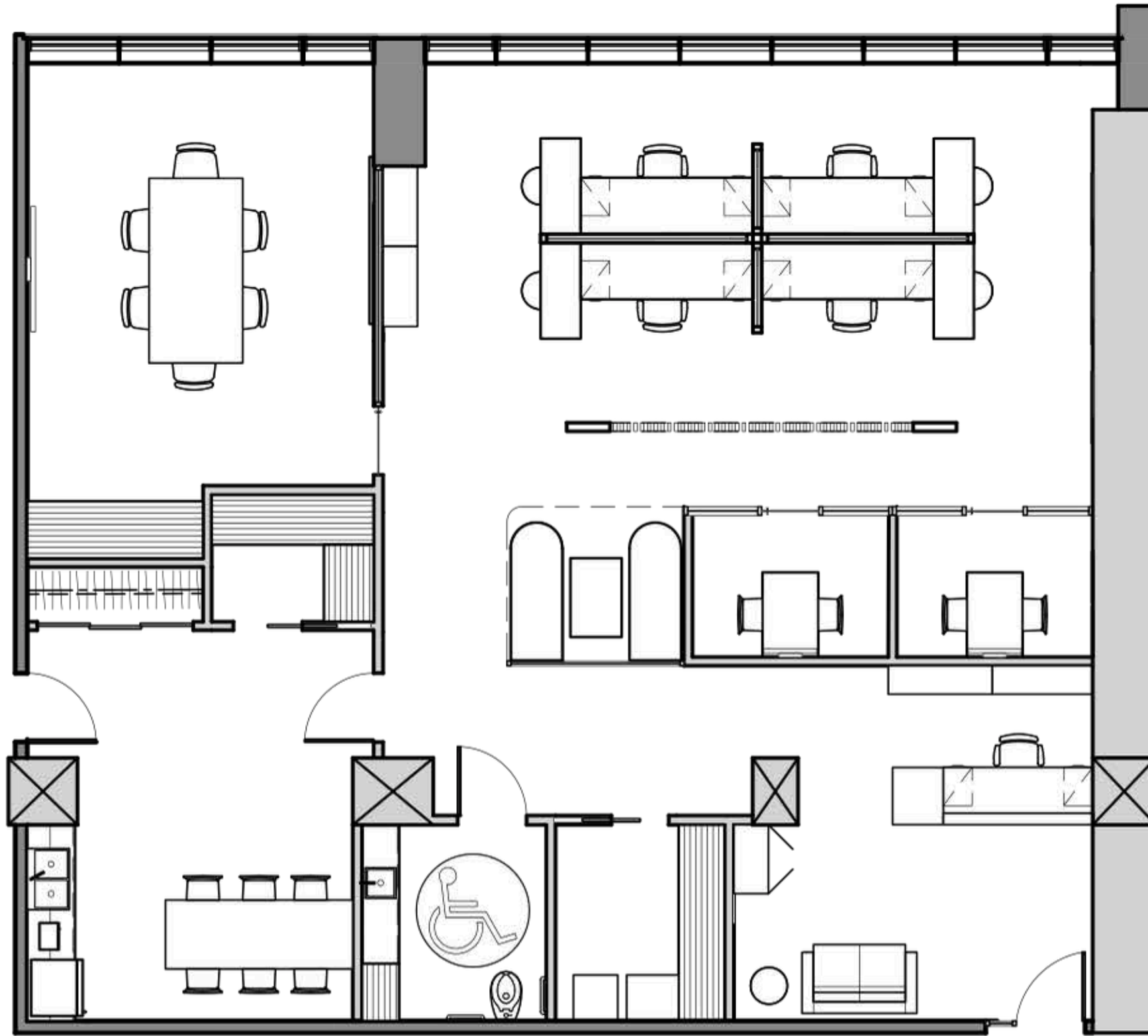
VUE MUR ACCENT



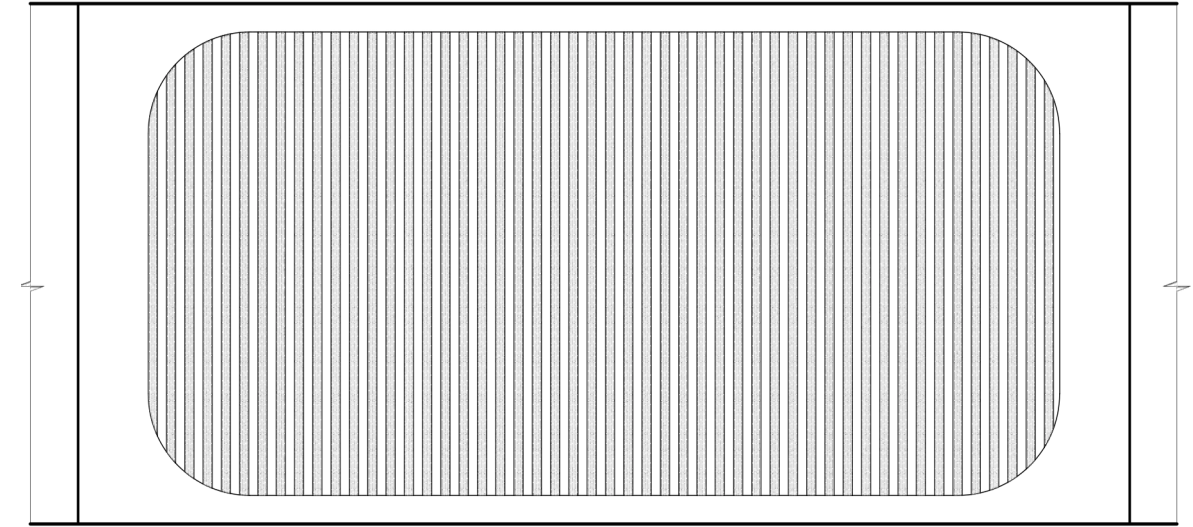
VUE BUREAUX



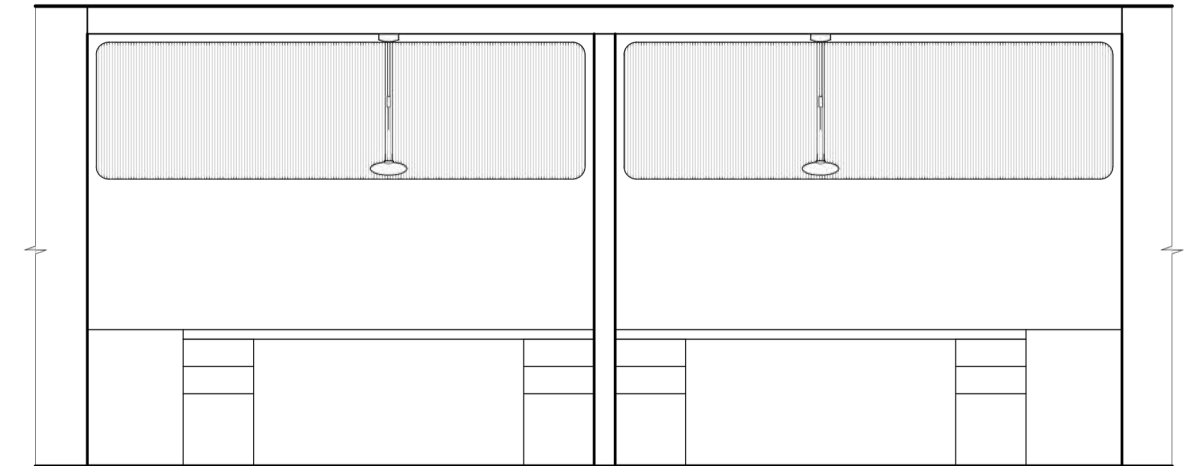
VUE MUR DE SÉPARATION



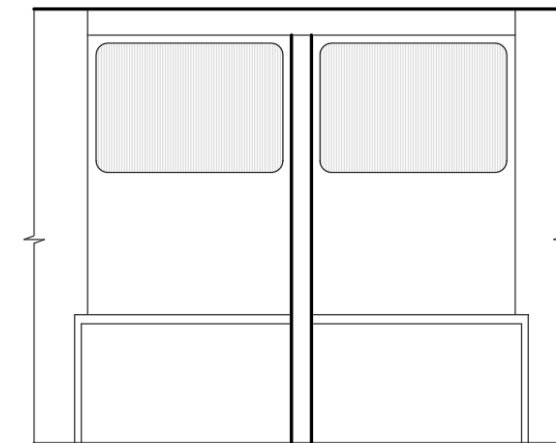
Plan d'aménagement



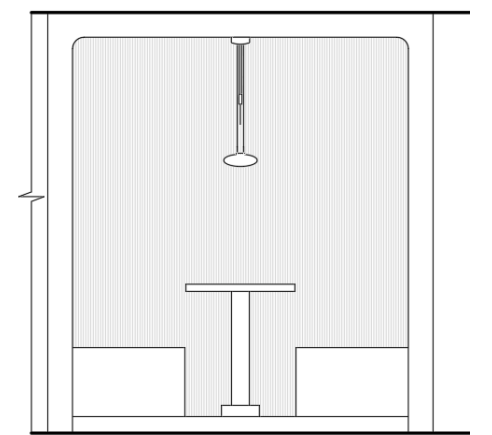
Elévation mur de séparation



Elévation bureaux



Elévation retour



Elévation détente

3. LA BOUTIQUE OTHERSEA - VUES.



ZONE CAFÉ

Aménagement de l'aire ouverte d'un bureau de courtiers hypothécaires, en privilégiant une atmosphère moderne, épurée et agréable à l'œil.



ZONE BANQUETTE



ZONE VENTE

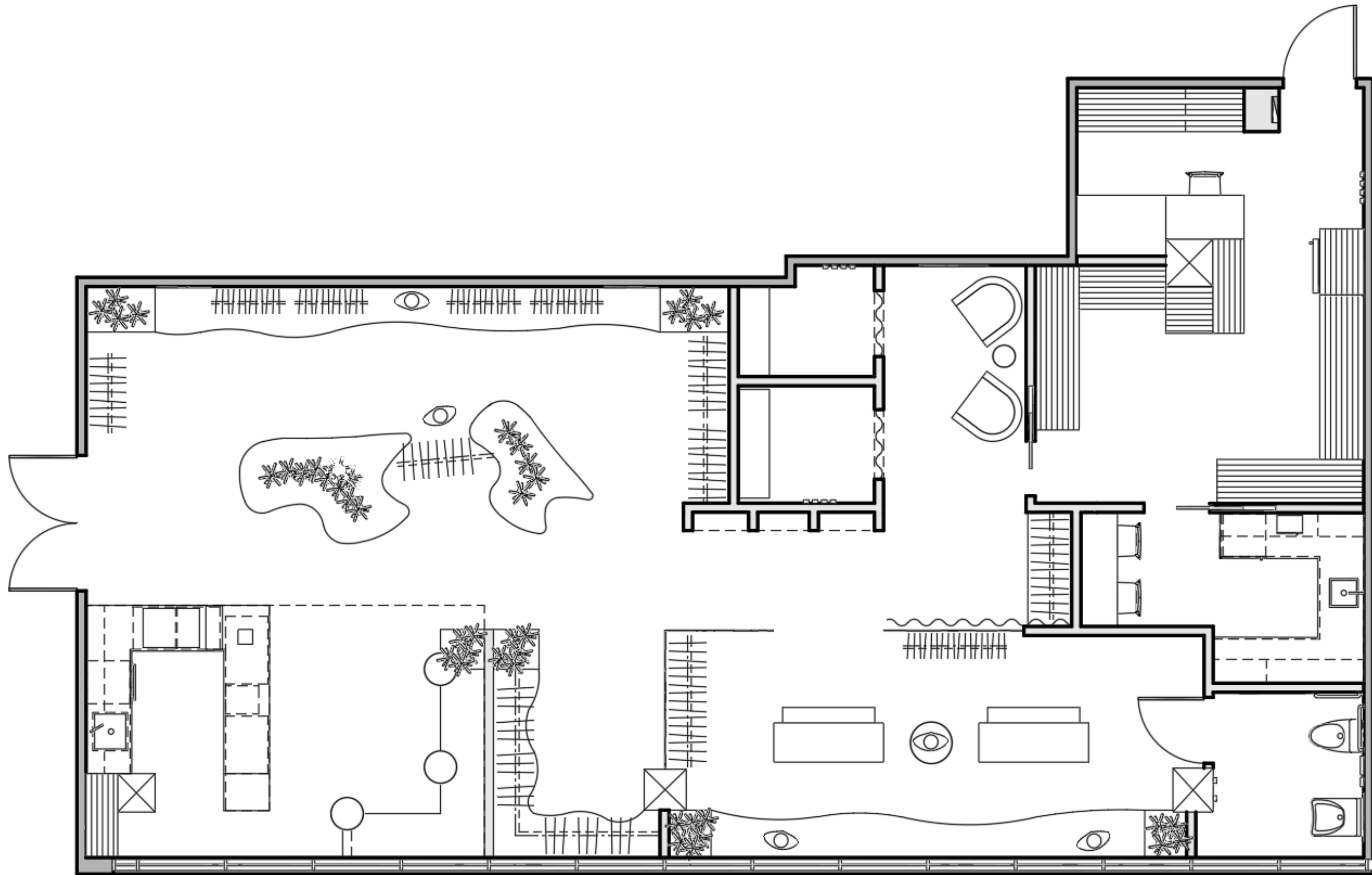


ZONE VENTE

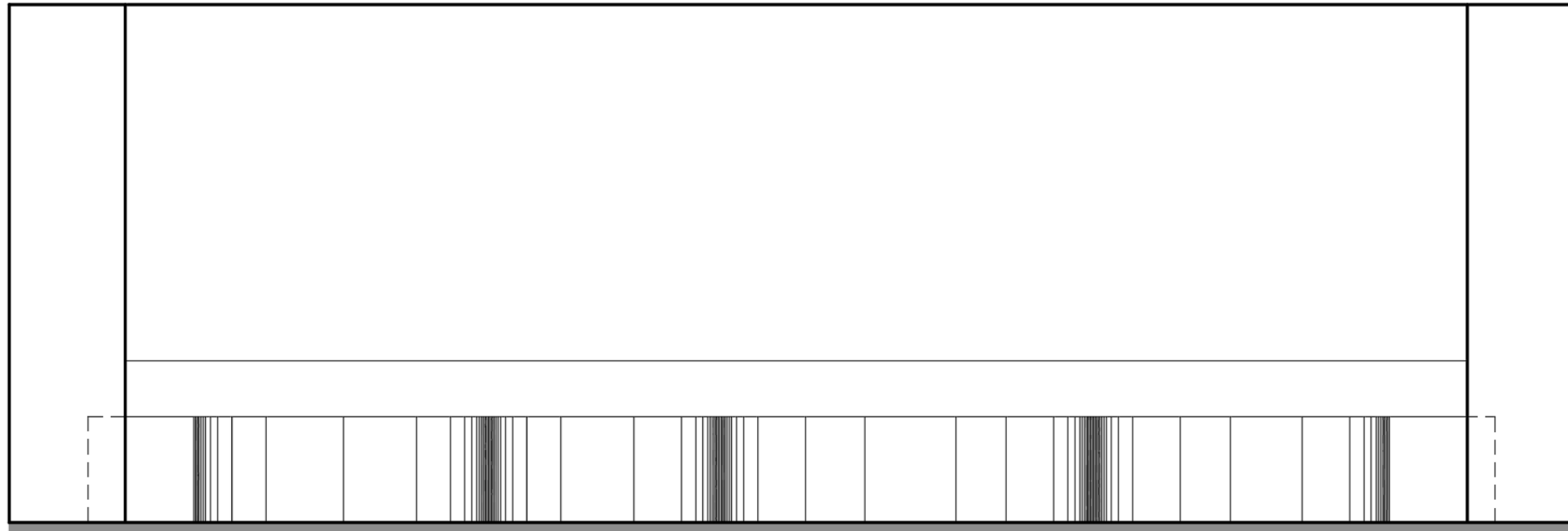


ZONE CABINE

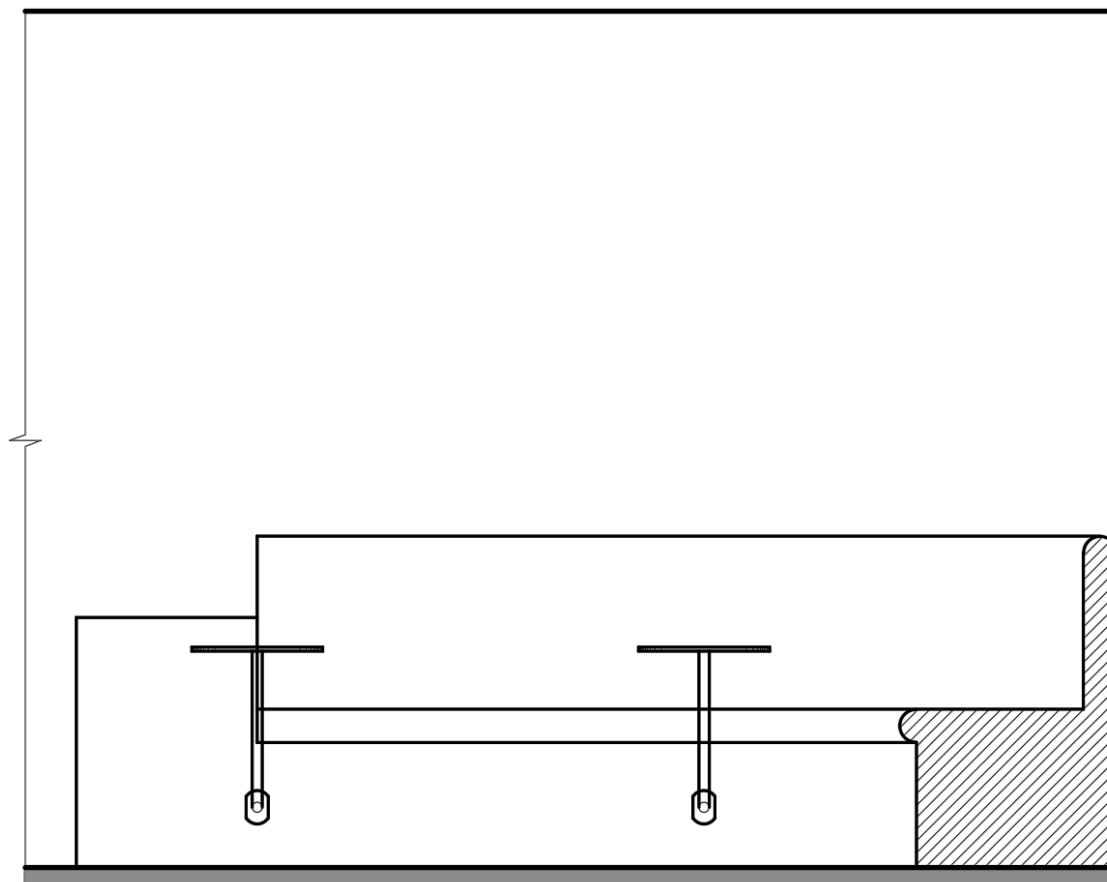
3. LA BOUTIQUE OTHERSEA - TECHNIQUE.



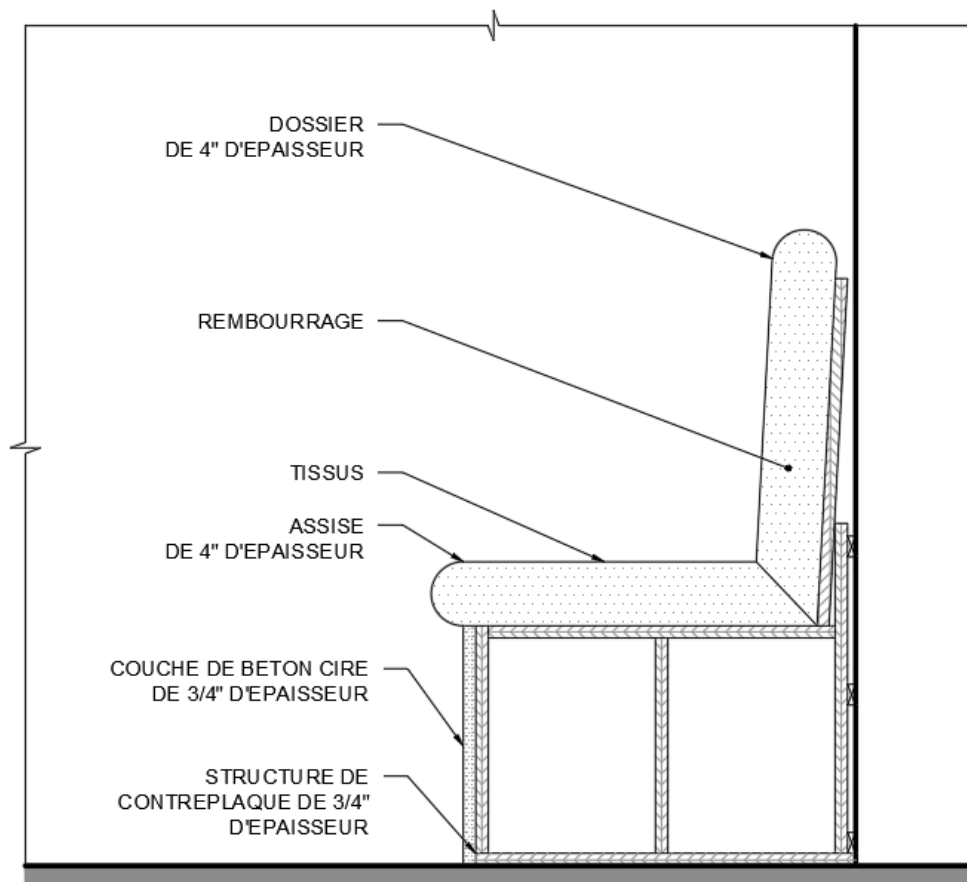
Plan d'aménagement



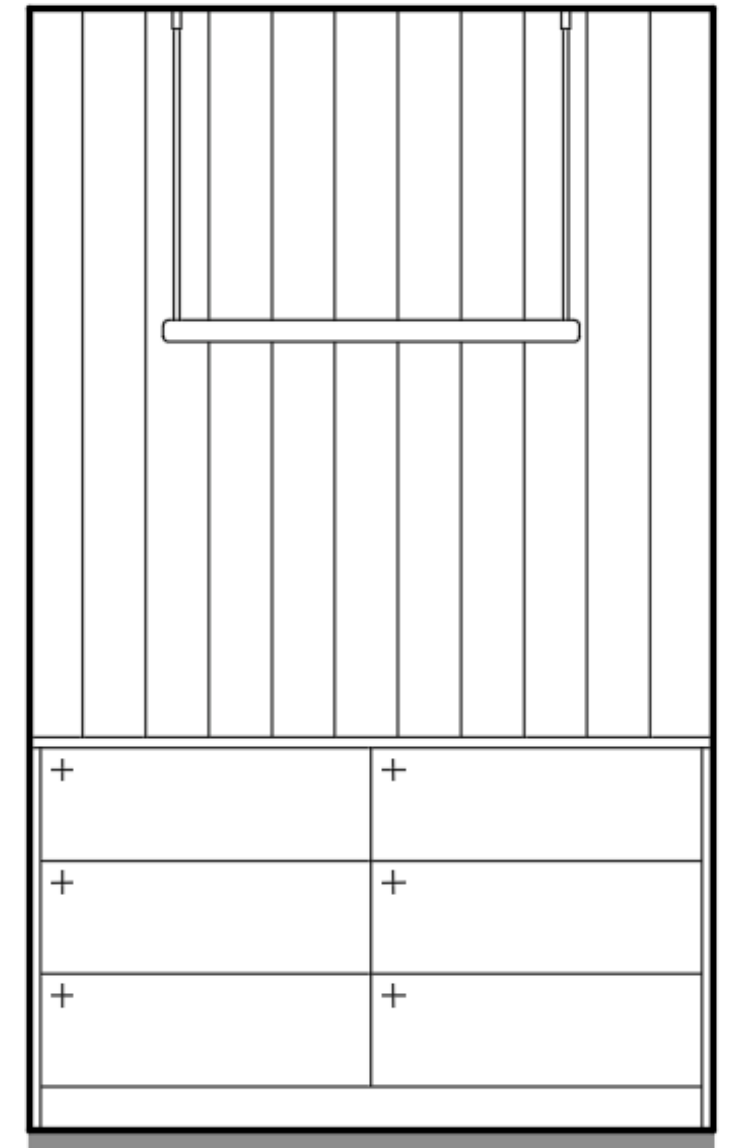
Elévation mobilier zone vente



Elévation banquette



Coupe banquette



Elévation rangement cabines

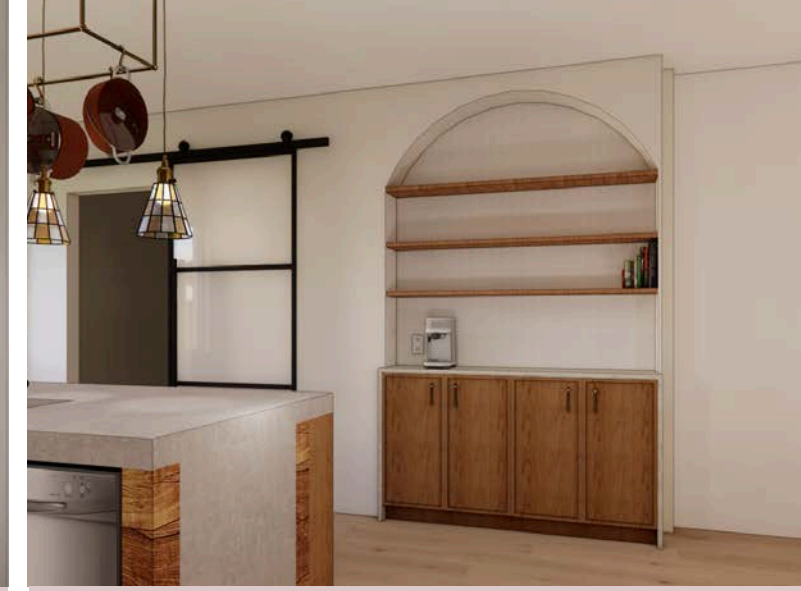


VUE ÎLÔT

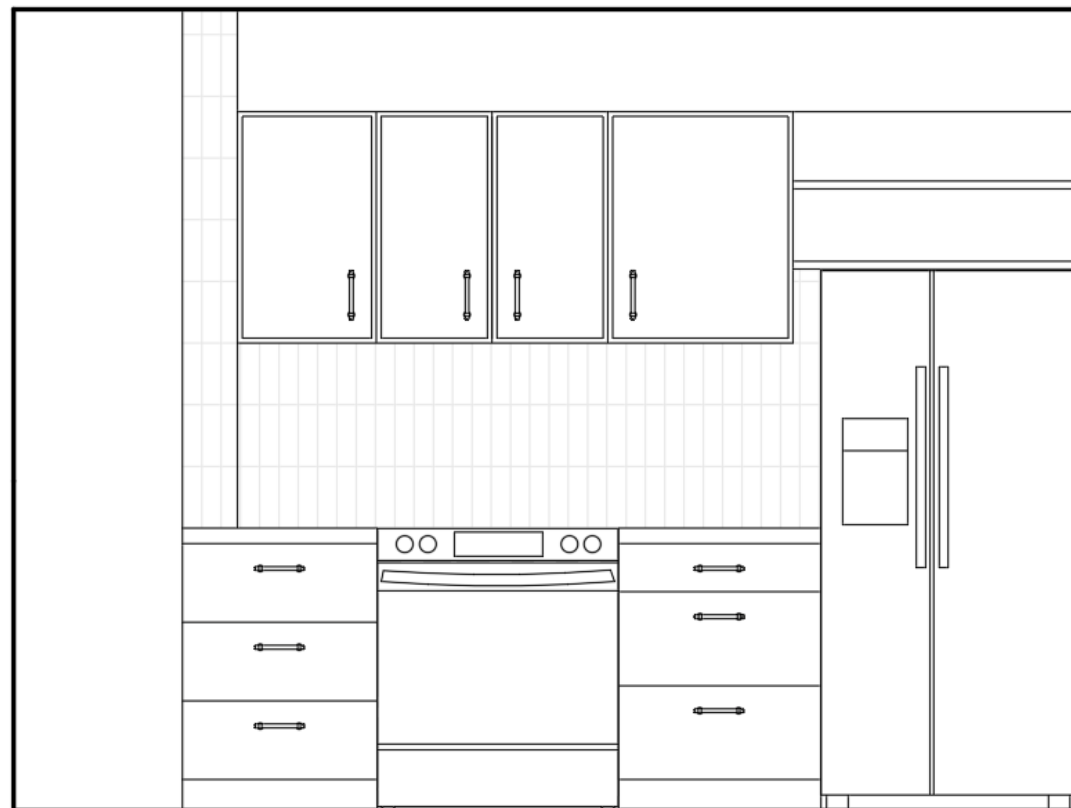
Ajout de rangements dans une cuisine existante, en utilisant combinant du rangement sur mesure ainsi que des modules Ikea pour respecter le budget des clients tout en créant une ambiance chaleureuse et épurée.



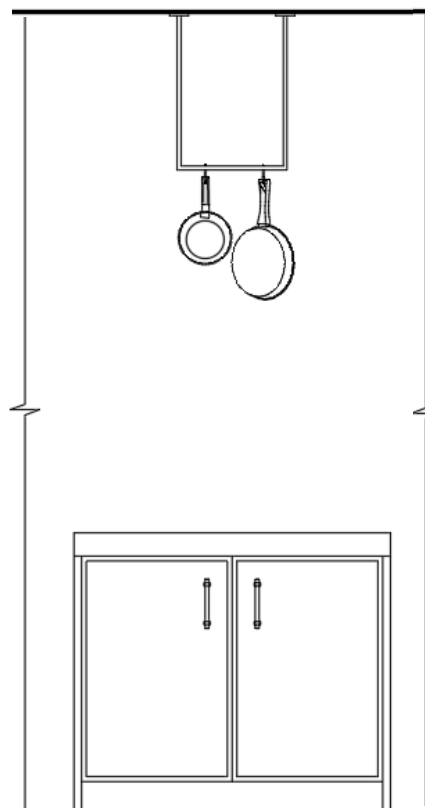
VUE D'ENSEMBLE



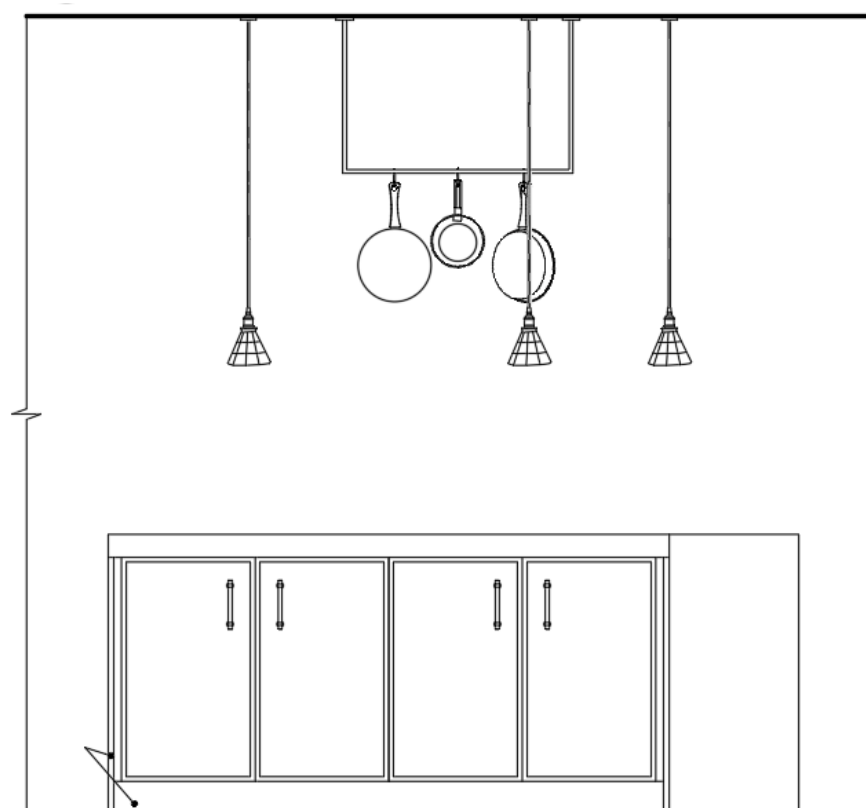
ZONE CAFÉ



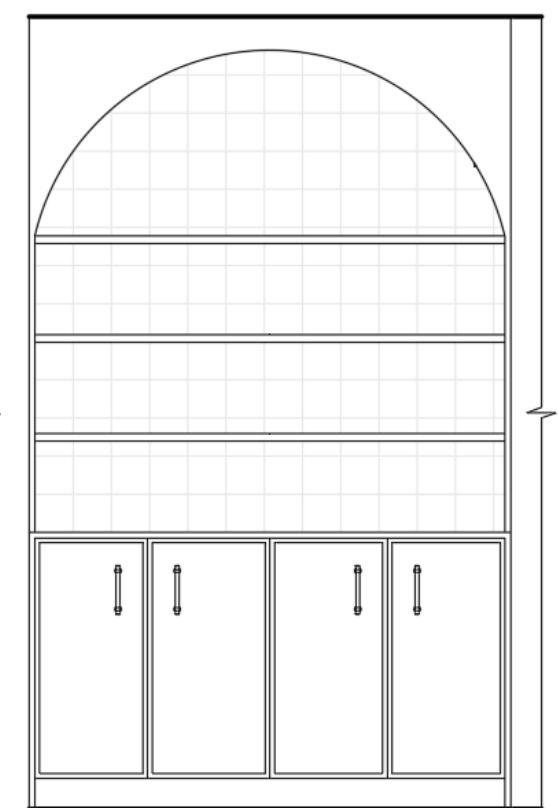
Elévation mur cuisson,



Elévation îlot face



Elévation îlot rangement

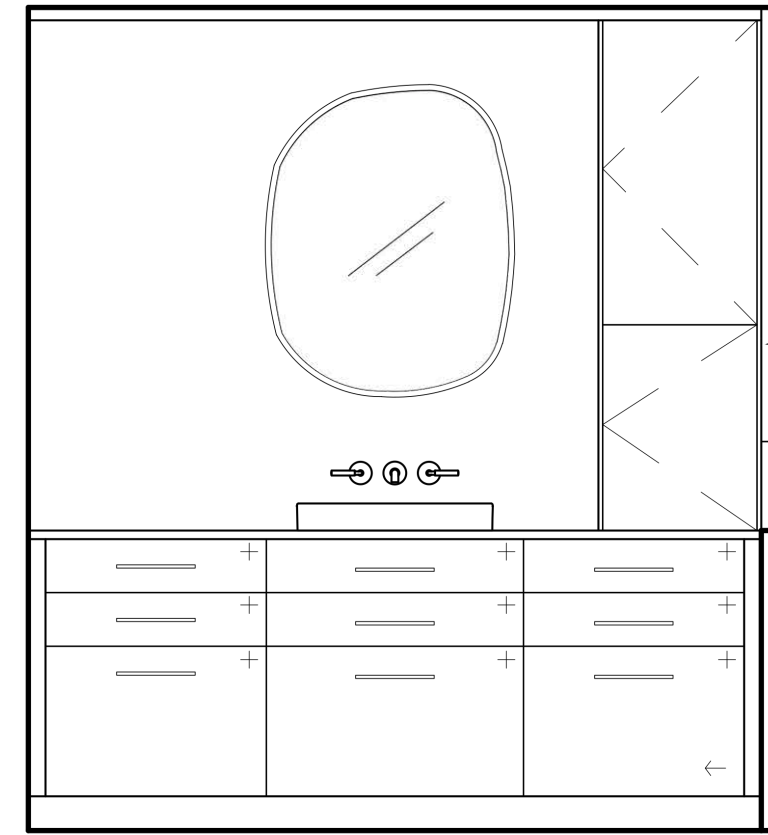


Elévation coin café

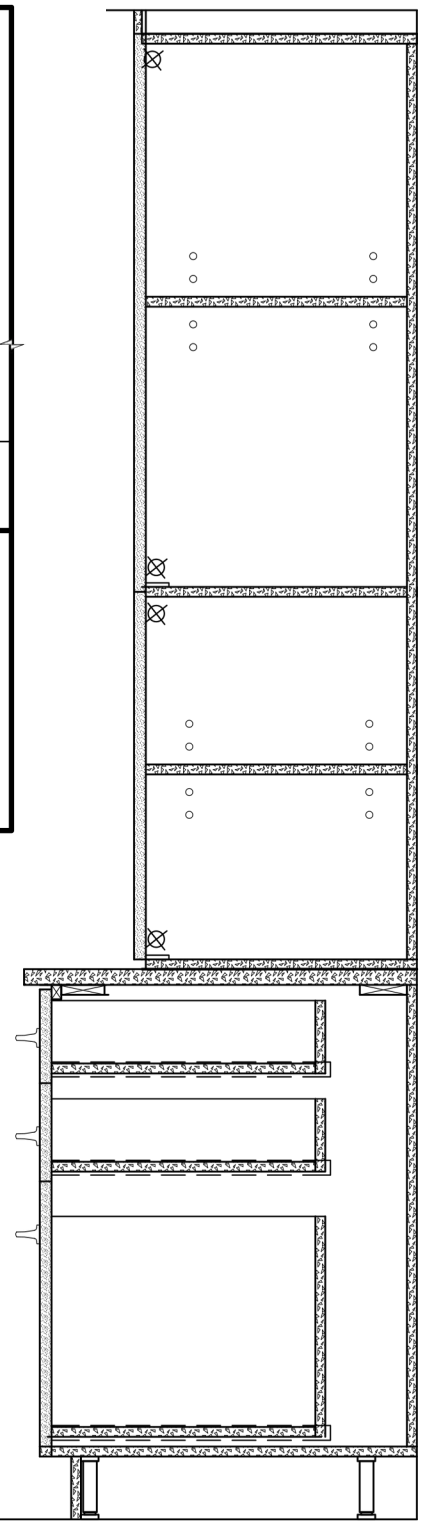
5. LE MEUBLE VANITÉ.



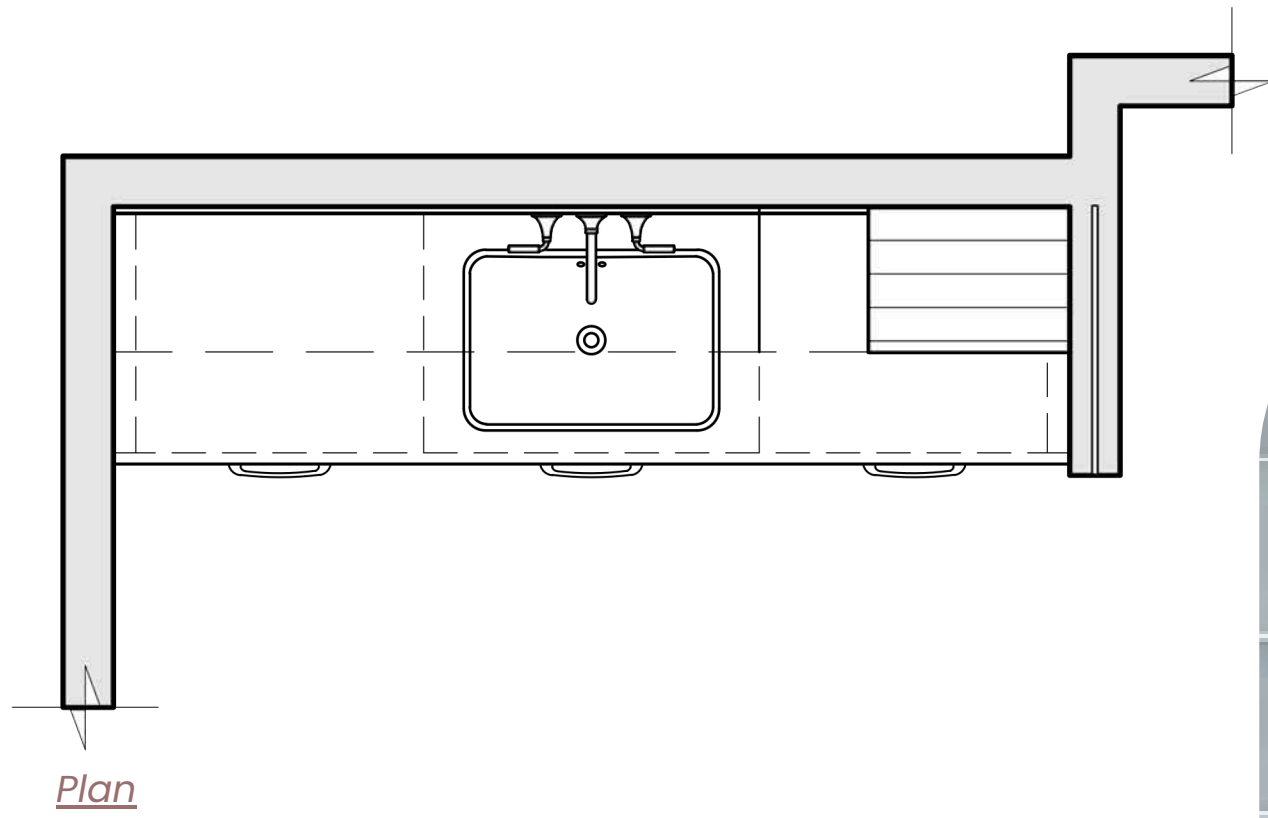
Réaliser le concept et les dessins techniques d'un meuble lavabo pour la salle de bain d'un couple.



Élévation



Coupe



Plan



Céramique



Stratifié



Stratifié



ZONE TABLES

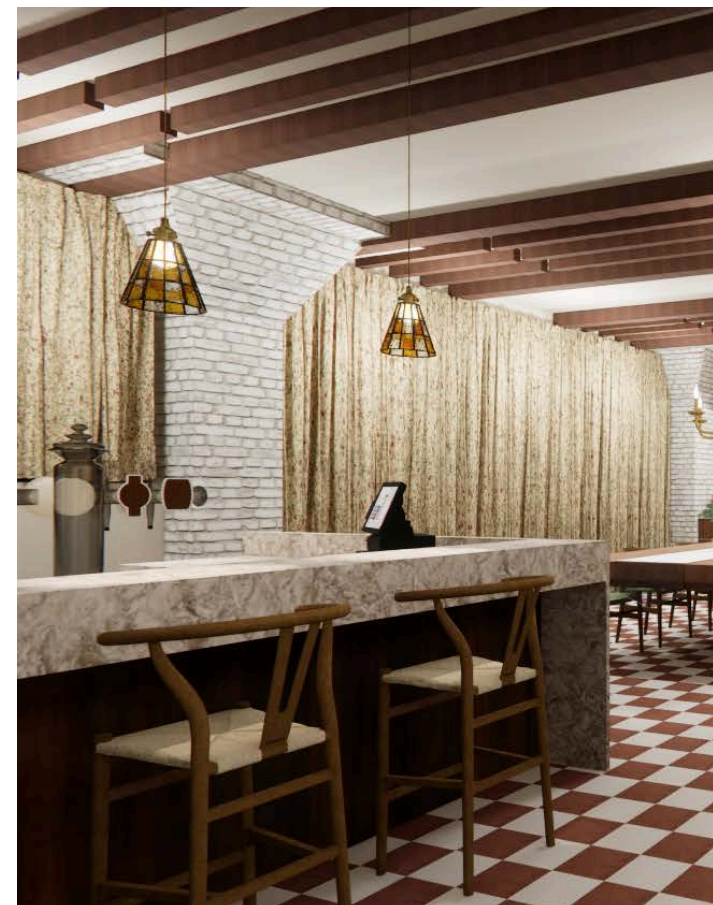
La Tablée est un restaurant tendance et fonctionnel, inspiré des repas dominicaux chez nos grands-parents.



ZONE BANQUETTES



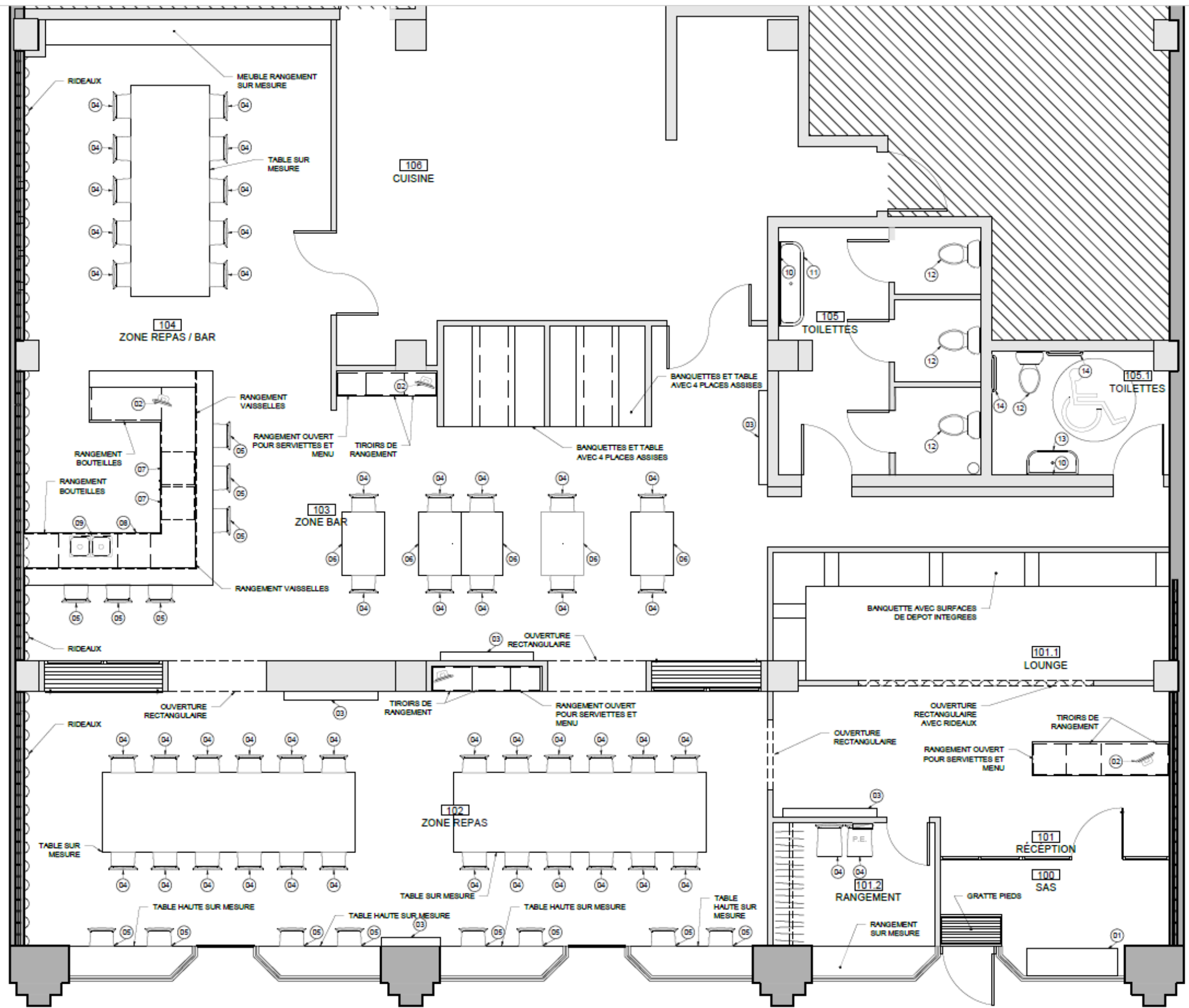
ZONE RECEPTION



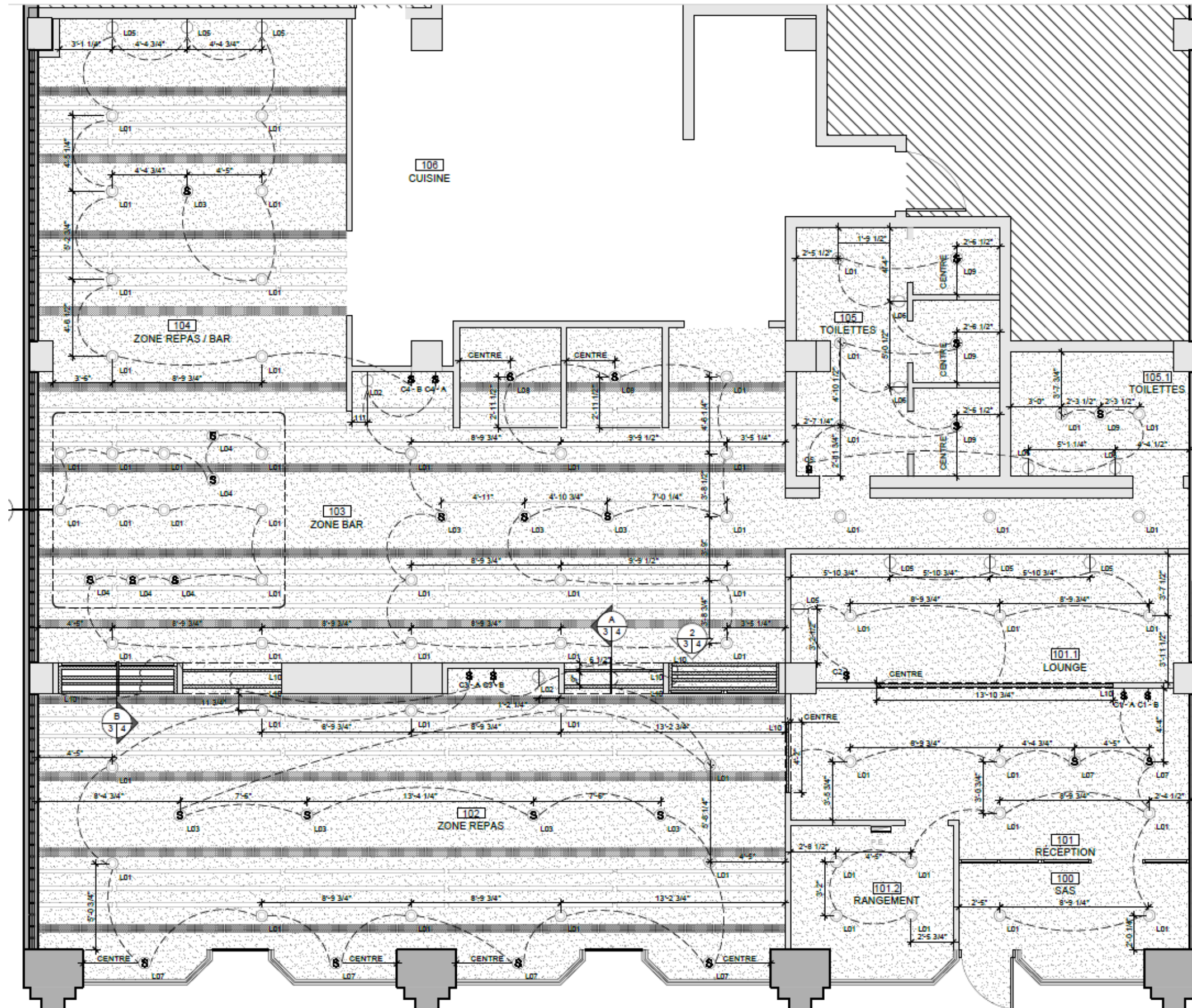
ZONE BAR



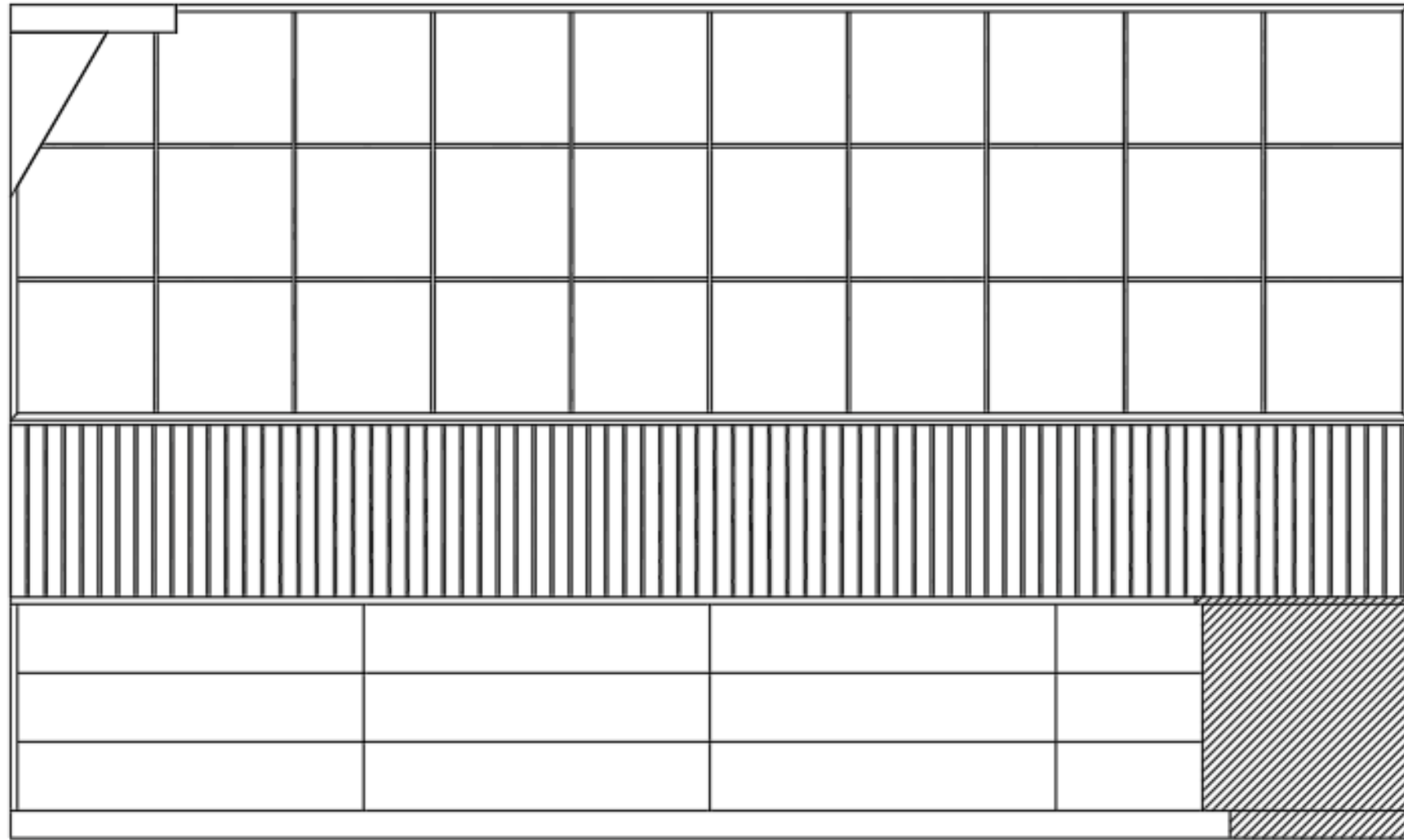
ZONE COMPTOIR ACCEUIL



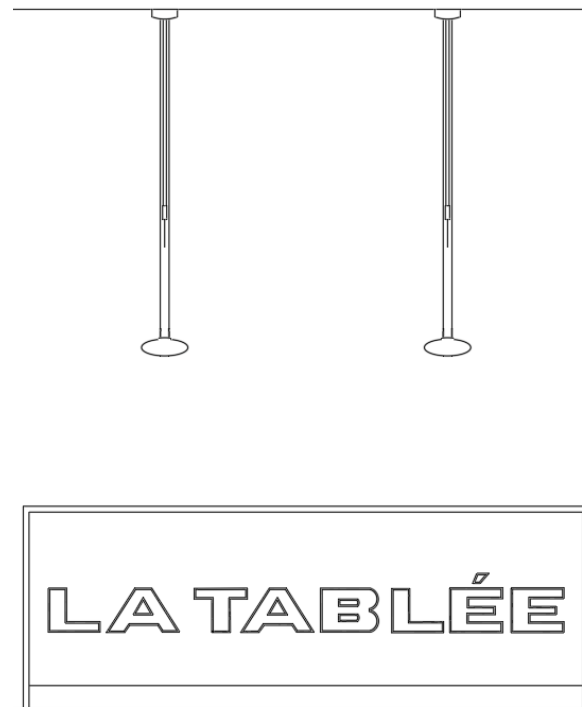
Plan d'aménagement



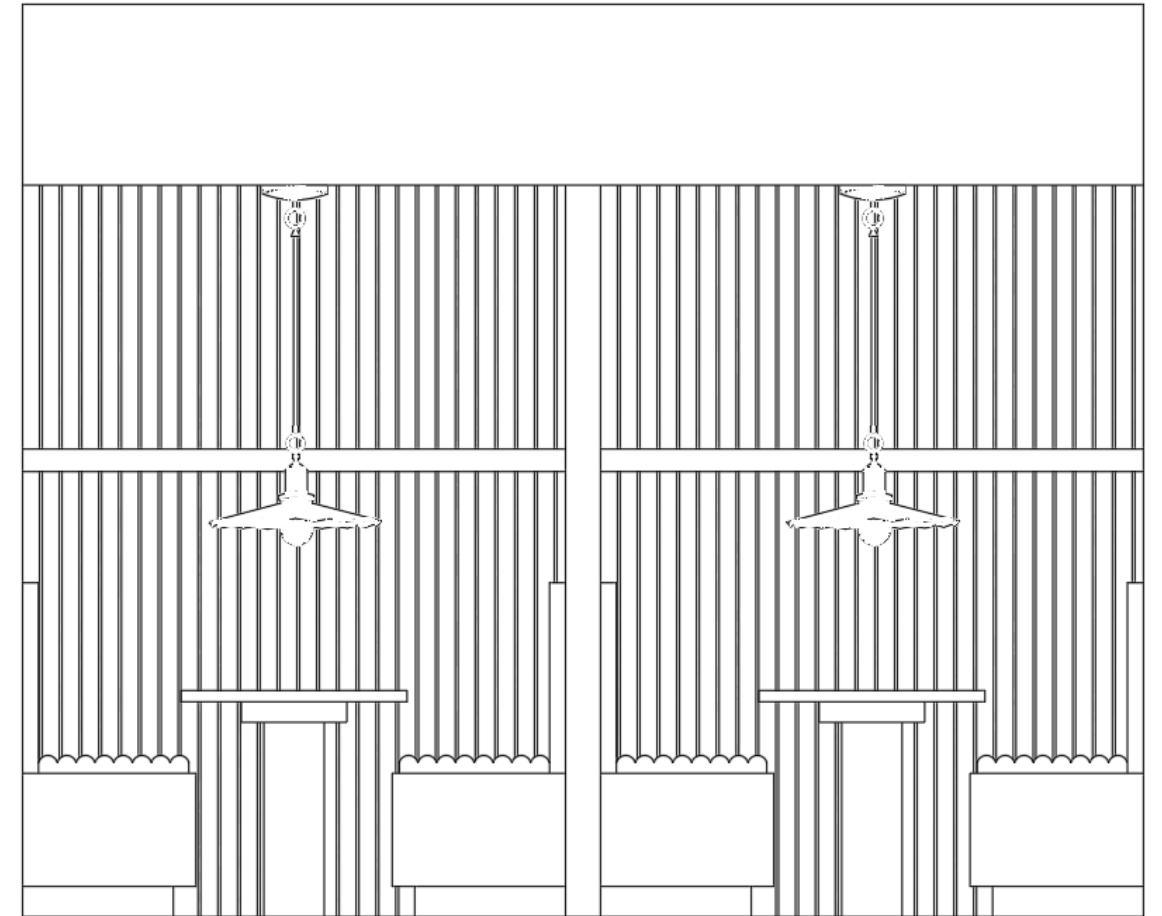
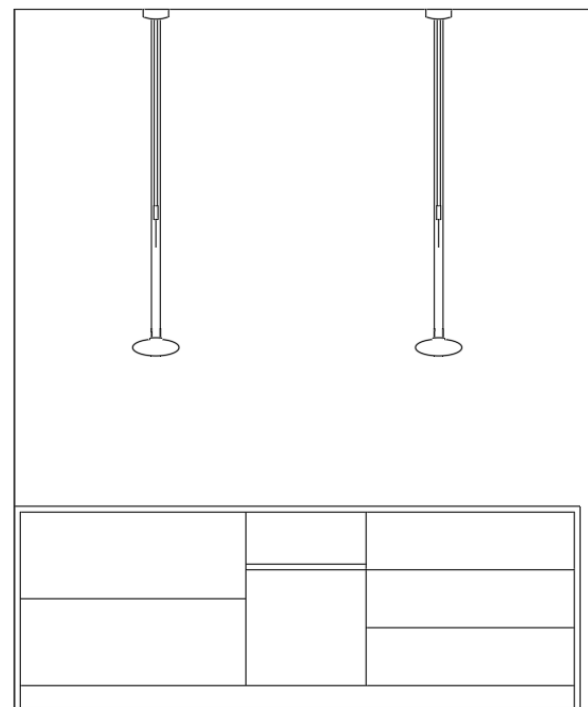
Plan de plafond réfléchissant et de localisation électrique



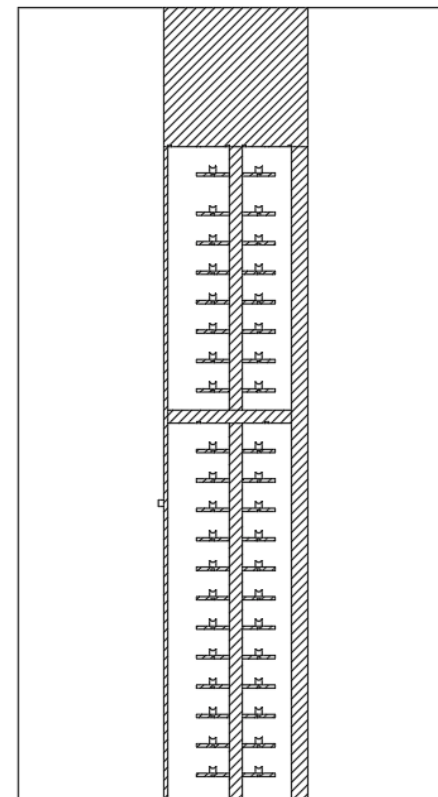
Elévation mur mobilier sur mesure



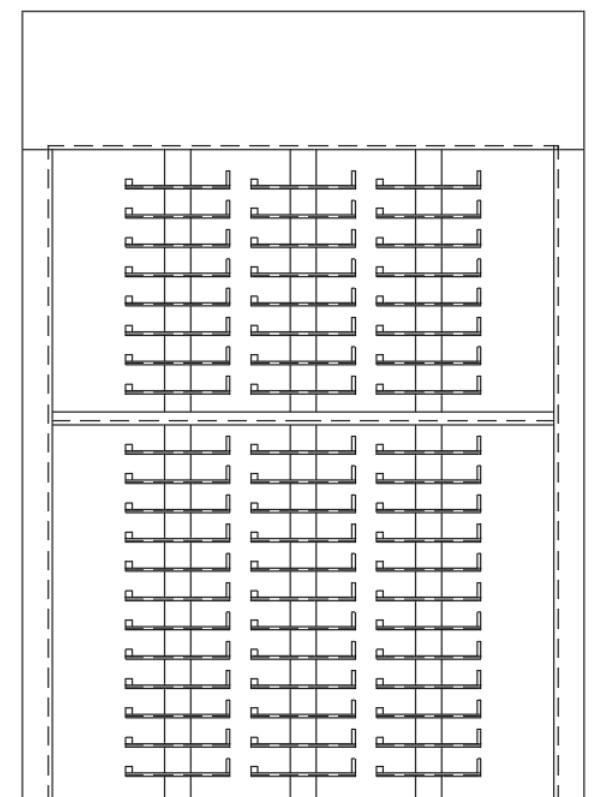
Elévation mobilier accueil



Elévation banquettes



Coupe cellier



Elévation cellier

LA TABLÉE

AUTHENTIQUE

DISPARATE

FAMILIAL

CHALEUREUX

EMMA GANDINI

Différents cartons d'inspirations effectués dans le cadres de différents projets. **La tablée**, carton d'inspiration pour un restaurant dans le vieux Québec. **Le cottage**, carton d'inspiration pour un chalet. **L'écho des bois**, carton d'inspiration pour un projet de réaménagement d'un bungalow.

LE COTTAGE

SOPHISTIQUE

ÉPURÉ

LUMINEUX

GRANDIOSE

EMMA GANDINI

L'Echo Des Bois

original

ressourçant

unique

coloré

EMMA GANDINI