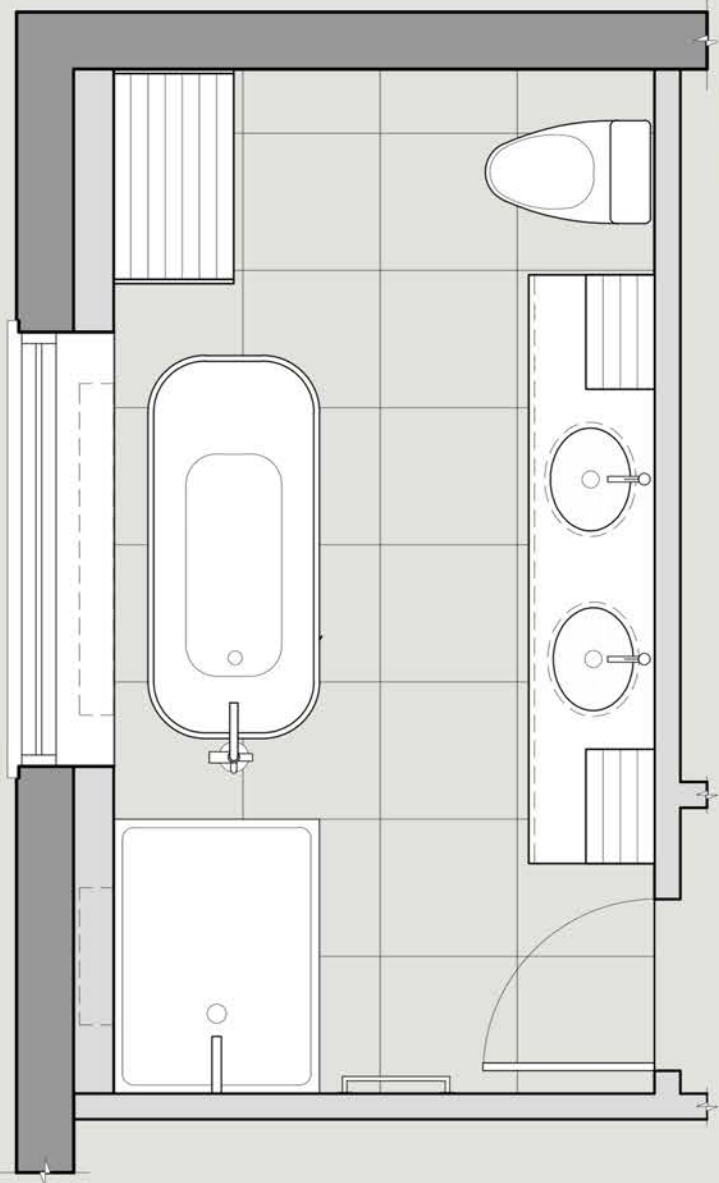


Design d'intérieur

PORTFOLIO



Sara-Jeanne Fréchette



Sara-Jeanne Fréchette

Depuis mon enfance, j'ai toujours été fascinée par l'aménagement des espaces. Je passais des heures à réorganiser le mobilier de ma salle de jeux pour créer différents univers, comme une classe ou un magasin. Et que dire de ma chambre, où je déplaçais constamment mon lit à la recherche de la disposition parfaite.

À l'adolescence, cette passion s'est nourrie des émissions de décoration et de rénovation à la télévision. Je passais des heures à observer les transformations d'espaces, à analyser les choix et à m'en inspirer, ce qui a naturellement développé mon regard créatif et mon envie de concevoir des ambiances.

Aujourd'hui, diplômée en design d'intérieur, je mets cette sensibilité au service de projets concrets. Chaque mandat est pour moi une occasion de proposer des solutions à la fois fonctionnelles et réfléchies, visant à améliorer le quotidien des clients. J'aborde chaque espace comme une opportunité de créer des lieux qui résonnent réellement avec ceux qui les habitent.



01 Salle de bain

02 Résidence Beauregard

03 Meuble lavabo

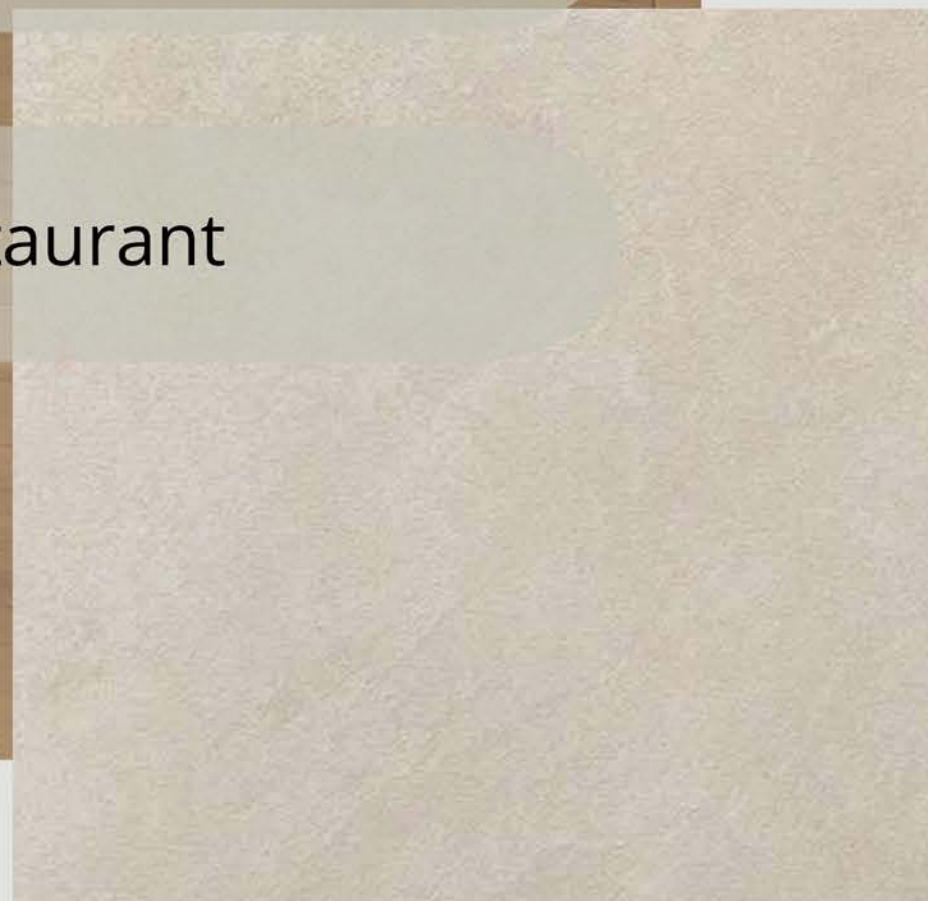
04 Étage d'un chalet



05 Cuisine

06 Sous-sol

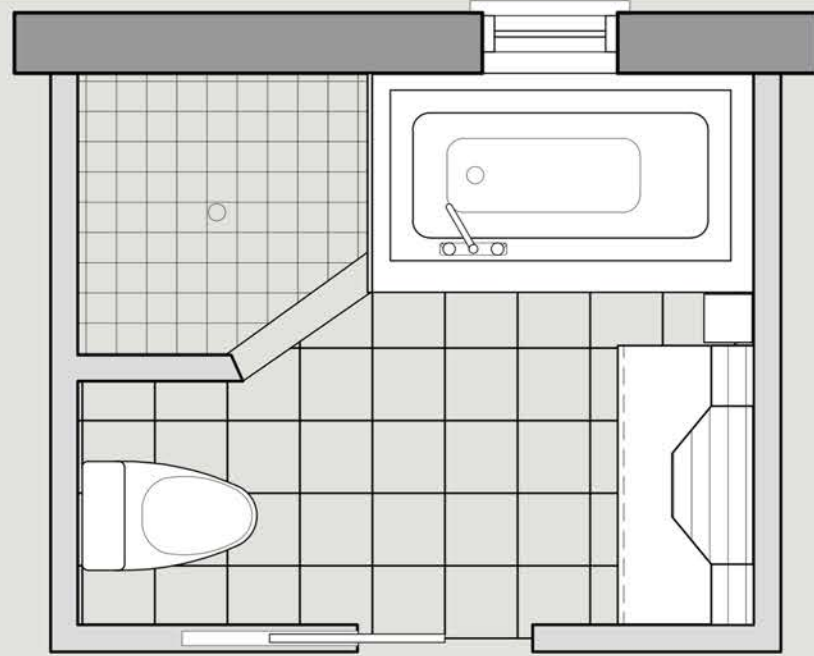
07 Restaurant



01 Salle de bain

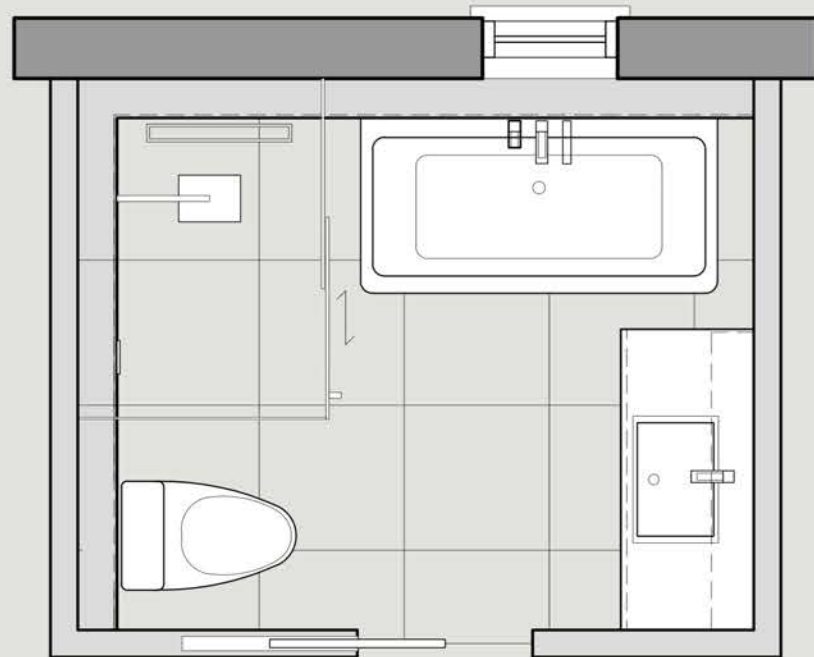
Projet Lapierre

Proposition d'un aménagement et d'une ambiance qui avait pour but de donner un effet de grandeur à la pièce



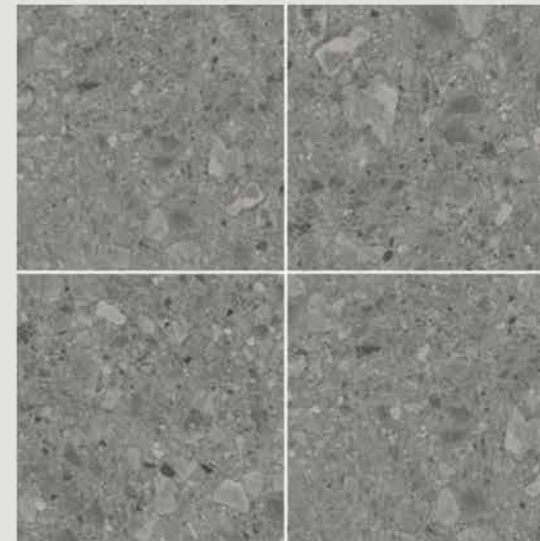
PLAN EXISTANT

ÉCHELLE: 1/2"=1'-0"



PLAN D'AMÉNAGEMENT PROPOSÉ

ÉCHELLE: 1/2"=1'-0"



Garneau travail, Projet retenu par le client

02 Résidence Beauregard

Projet synthèse: Réaménagement d'une maison

Dans un esprit farmhouse revisité, cette maison des années 1980, avec vue sur le fleuve Saint-Laurent, met en valeur des matériaux naturels comme le bois et la pierre. Une atmosphère chaleureuse et lumineuse se déploie dans cet espace de vie ouvert, mêlant textures, motifs, éléments rustiques et lignes épurées pour créer un équilibre subtil entre le charme intemporel des maisons de campagne et l'élégance moderne.



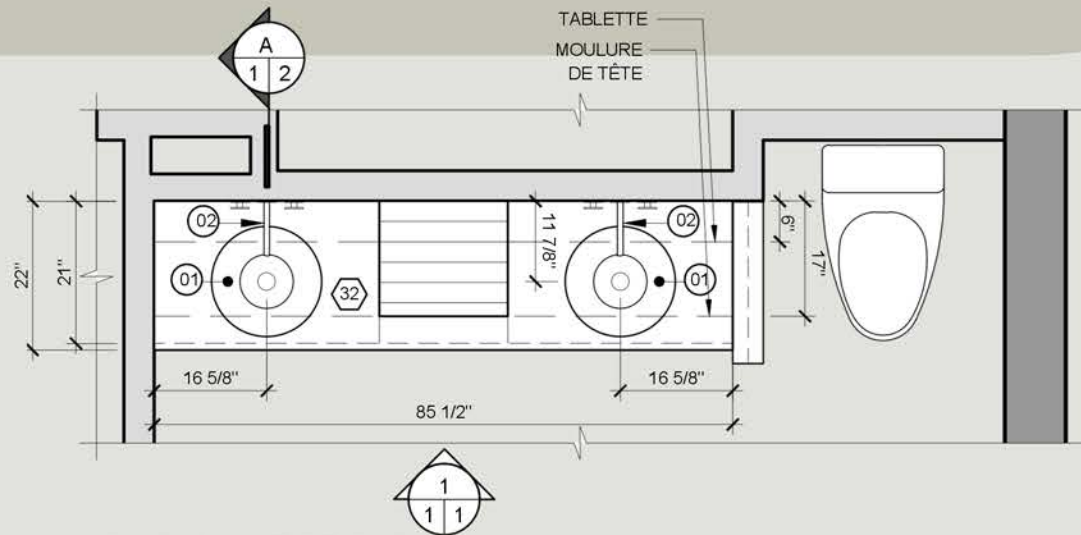
02 Résidence Beauregard

Projet synthèse: Réaménagement d'une maison



03 Meuble lavabo

Conception sur mesure d'un meuble lavabo



PLAN SALLE DE BAIN

ÉCHELLE: 1/2"=1'-0"

ÉQUIPEMENT

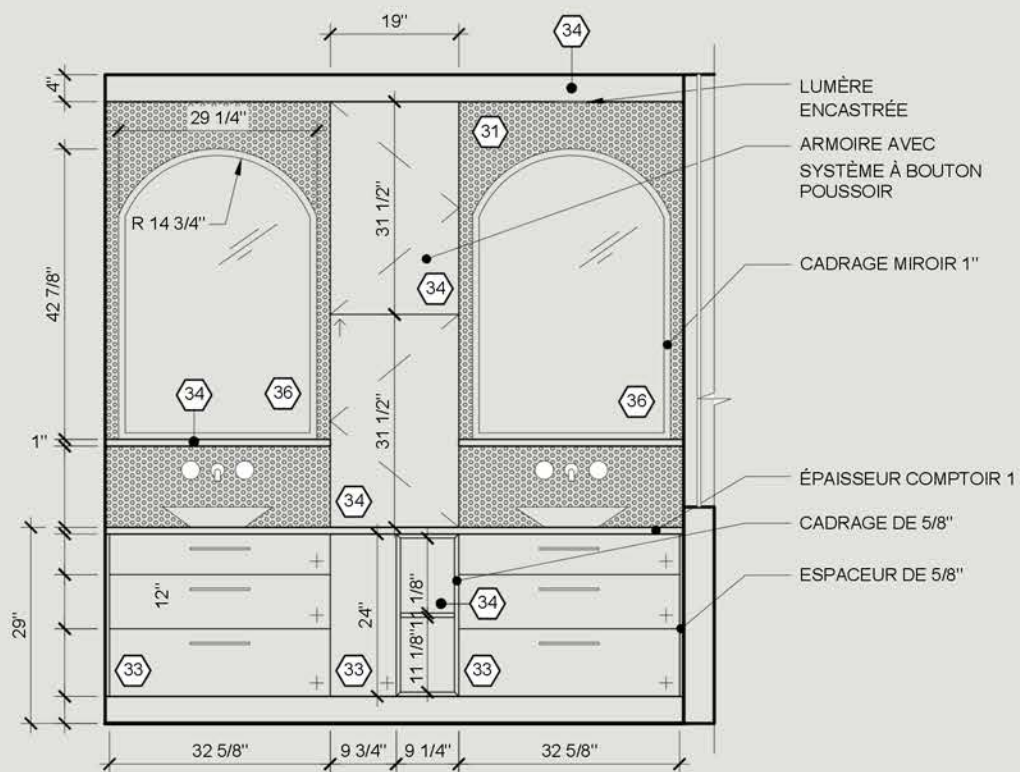
- 01 LAVABO
FABRICANT: KOHLER
NO.: CORNIAL BELL K-2200-G
FINI: PORCELAINE
COUL.: BLANC
DIMENSIONS: 16-1/4" x 16-1/4" x 6-3/4"
- 02 ROBINETTERIE MURALE
FABRICANT: BARIL DESIGN
NO.: COLLECTION AIR B80 B80-8042-00L-KK
FINI: NOIR MAT
DIMENSIONS: 8-1/4" P.

LÉGENDE DES SYMBOLES

- + TIROIR
- < SENS D'OUVERTURE DES PORTES

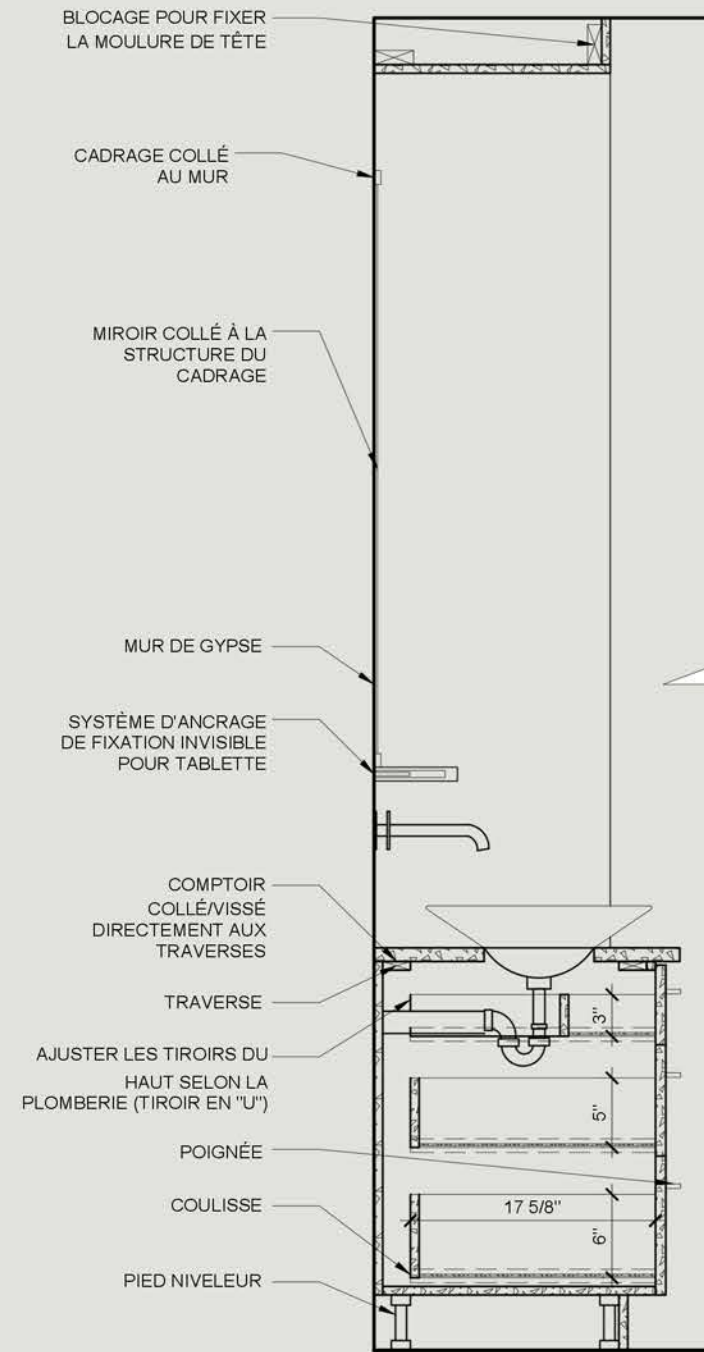
NOTE GÉNÉRALE

TOUTES LES POIGNÉES SONT CENTRÉES EN LARGEUR ET À 2" DU HAUT DU TIROIR.



ÉLÉVATION MEUBLE LAVABO

ÉCHELLE: 1/2"=1'-0"



LÉGENDE DES MATÉRIEUX

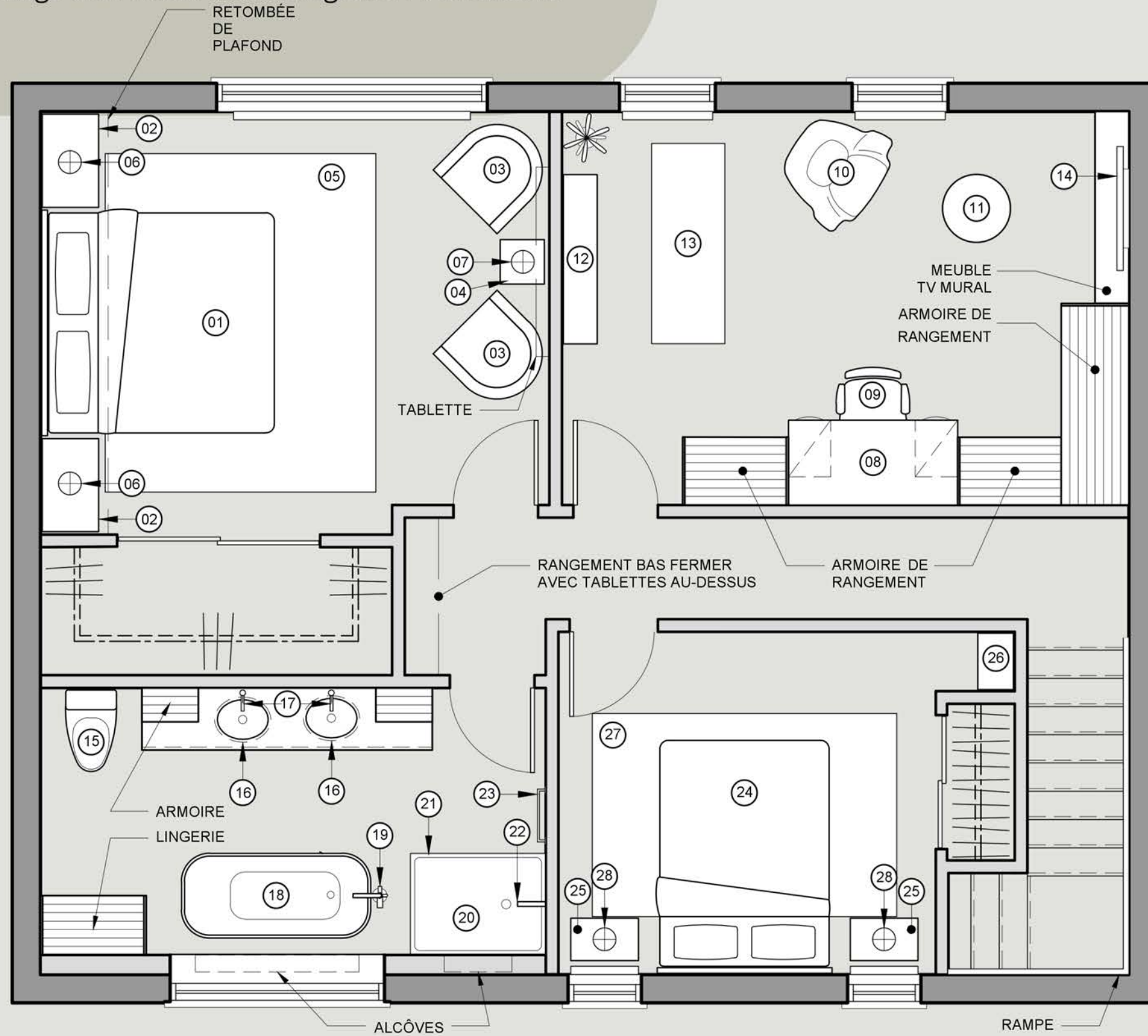
- PANNEAU DE PARTICULES

COUPE/ LAVABO

ÉCHELLE: 1"=1'-0"

04 Étage d'un chalet

Aménager l'étage d'un chalet avec l'intégration d'un escalier



LÉGENDE D'AMÉNAGEMENT

CHAMBRE PRINCIPALE:

- 01 LIT KING
- 02 TABLE DE CHEVET
- 03 FAUTEUIL
- 04 TABLE D'APPOINT
- 05 TAPIS
- 06 LAMPE SUR TABLE TROY
- 07 LAMPE SUR TABLE ASHER

BUREAU/ BOUDOIR AVEC ZONE YOGA:

- 08 BUREAU AVEC 2 BLOCS TIROIRS
- 09 CHAISE ERGONOMIQUE
- 10 FAUTEUIL CONFORTABLE
- 11 TABLE BASSE
- 12 CONSOLE DE RANGEMENT
- 13 TAPIS DE YOGA
- 14 TÉLÉVISION MURALE

SALLE DE BAIN:

- 15 TOILETTE
- 16 LAVABO SOUS PLAN
- 17 ROBINET DE LAVABO
- 18 BAIGNOIRE AUTOPORTANTE
- 19 ROBINET DE BAIN AUTOPORTANT
- 20 BASE DE DOUCHE
- 21 PORTE DE DOUCHE
- 22 ENSEMBLE ROBINETTERIE DOUCHE
- 23 PORTE SERVIETTE

CHAMBRE SECONDAIRE

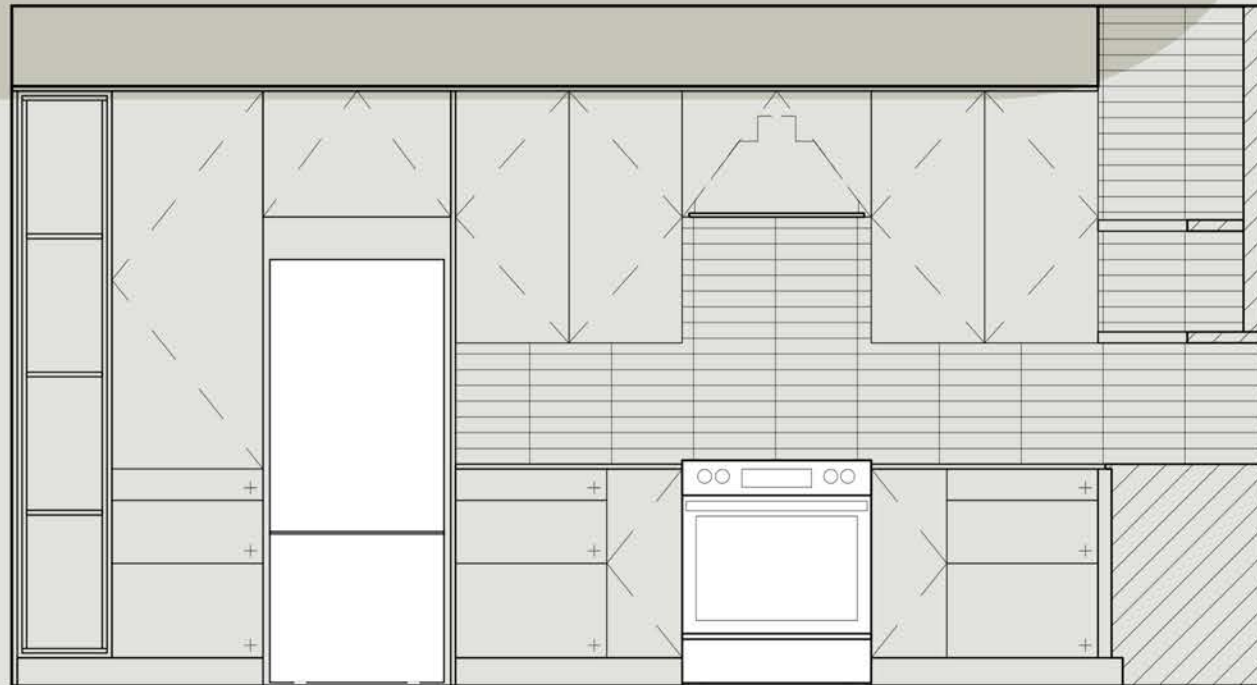
- 24 LIT QUEEN
- 25 TABLE DE CHEVET
- 26 COMMODE
- 27 TAPIS
- 28 LAMPE DE CHEVET

AMÉNAGEMENT ÉTAGE

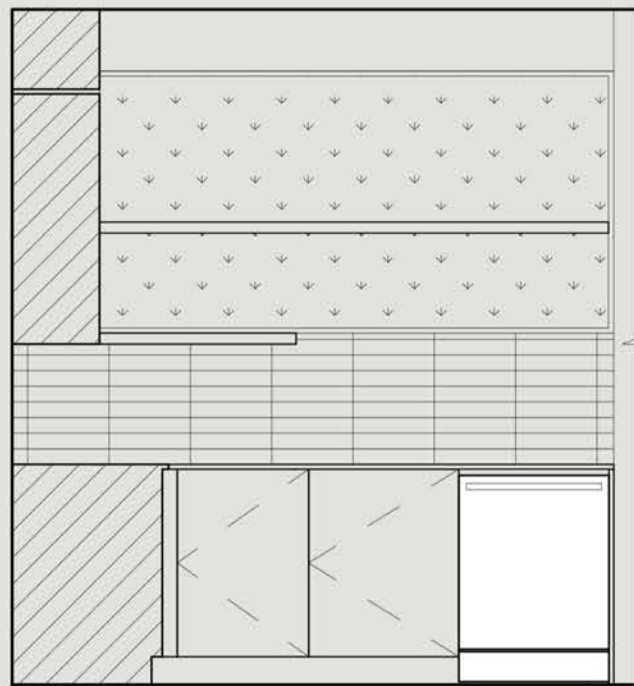
ÉCHELLE: 1/4"=1'-0"

05 Cuisine

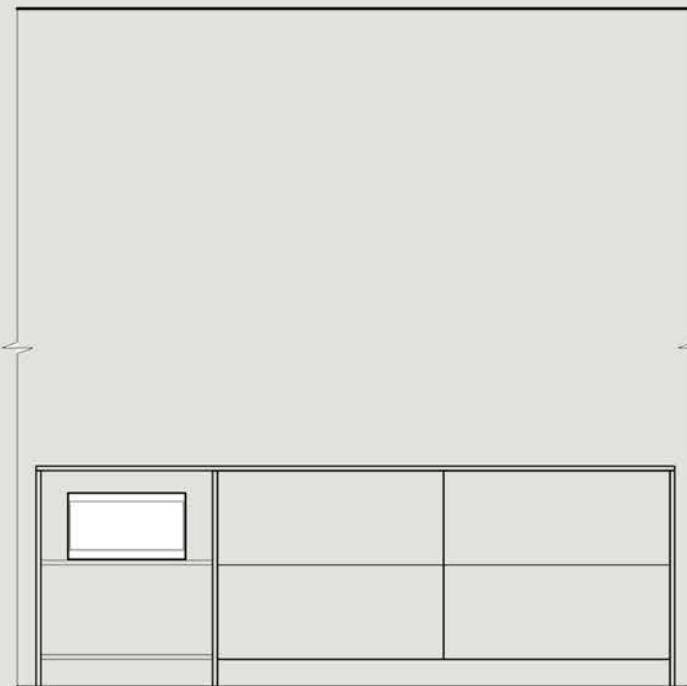
Conception d'une cuisine avec les caissons SEKTION de chez IKEA



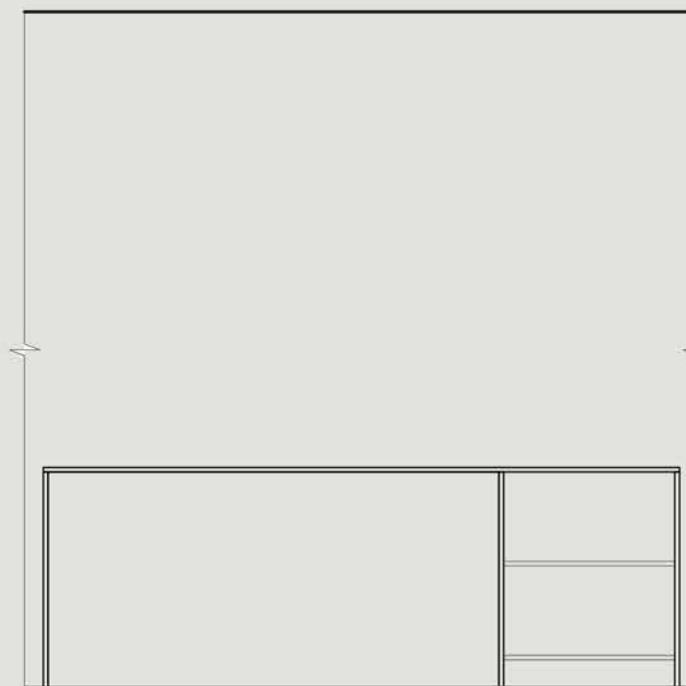
2
23 ÉLÉVATION CUISINE GRAND MUR
ÉCHELLE: 1/2"=1'-0"



3
23 ÉLÉVATION CUISINE PETIT MUR
ÉCHELLE: 1/2"=1'-0"



4
24 ÉLÉVATION ÎLOT CUISINE / TIROIRS
ÉCHELLE: 1/2"=1'-0"



5
24 ÉLÉVATION ÎLOT CUISINE / DOS DE L'ÎLOT
ÉCHELLE: 1/2"=1'-0"



06 Sous-sol

Aménagement d'un sous-sol pour Mathias le fils d'un jeune couple retraité



06 Sous-sol (Suite)

Séjour/ cinéma maison de soir

Passionné de cinéma, Mathias souhaitait recréer cette expérience immersive chez lui. Il voulait transformer son espace en véritable salle de projection, où il pourrait retrouver l'ambiance et les sensations du grand écran, sans quitter le confort de son foyer.



06 Sous-sol (Suite)

Espace bureau de jour

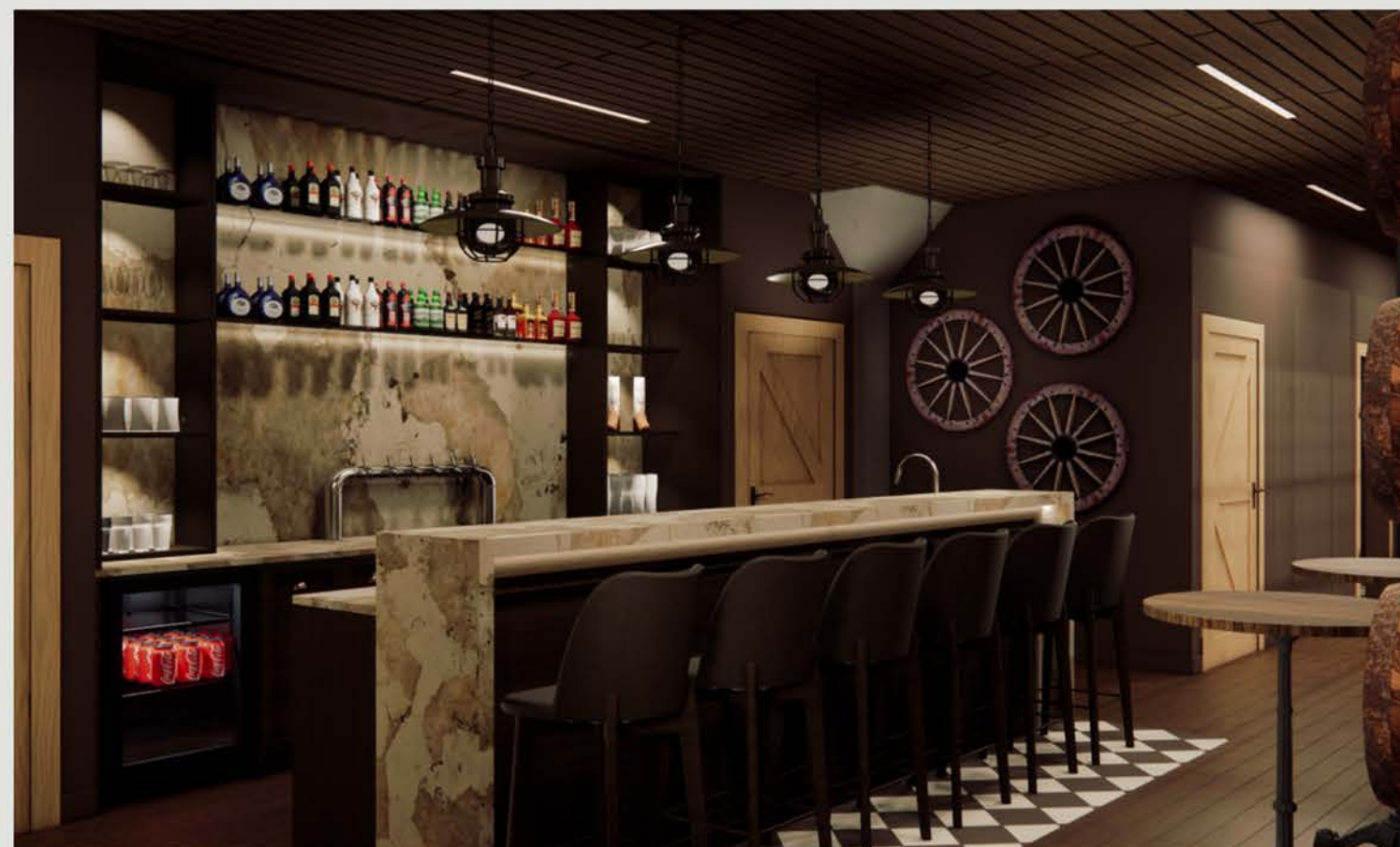
Étudiant au doctorat en géologie et assistant à l'enseignement, il avait besoin d'un espace de télétravail adapté. Il souhaitait un bureau ergonomique et ajustable, alliant confort et fonctionnalité, pour assurer ses tâches quotidiennes : enseignement à distance, recherche, et rédaction, le tout dans un environnement propice à la productivité.



07 Restaurant

Restaurant de type bistro situé sur la rue St-Joseph à Québec.

Inspiration qui marie le charme rustique du Far West et l'élégance contemporaine des grandes villes.



07 Restaurant

Restaurant de type bistro situé sur la rue St-Joseph à Québec.

Ambiance recherchée pour être chaleureuse et rassembleuse par une palette de couleurs chaude.

