



# PORTFOLIO

DESIGNER D'INTÉRIEUR

Félicia Larouche



# Derrière le design

Persévérante et motivée, j'ai toujours su transformer le changement en source de créativité. Ayant déménagé plus de 25 fois et vécu dans des espaces très variés, j'ai appris à m'adapter rapidement et à observer ce qui fonctionne ou non en termes de confort, de fonctionnalité et d'esthétique. Ces expériences m'ont permis de développer un regard critique et inspiré que j'applique à chacun de mes projets de design, en façonnant des environnements réfléchis et uniques.

Dans mon travail, je suis à la fois efficace et minutieuse, avec le souci de ne jamais faire les choses à moitié. Ma fibre entrepreneuriale et mon sens de la gestion me poussent à être une personne de confiance et de référence, toujours prête à accompagner et soutenir les autres. J'adore le travail d'équipe et je crois que toutes les idées méritent d'être partagées. Gérer des problèmes et trouver des solutions est ce que je préfère. Pour moi, c'est la partie la plus gratifiante et satisfaisante de chaque projet.

Amoureuse du plein air et des sensations fortes, j'aborde le design comme une aventure où chaque projet est l'occasion d'oser, d'expérimenter et d'innover. Mon objectif : créer des espaces fonctionnels, confortables et esthétiques, qui reflètent ma personnalité dynamique, créative et audacieuse.

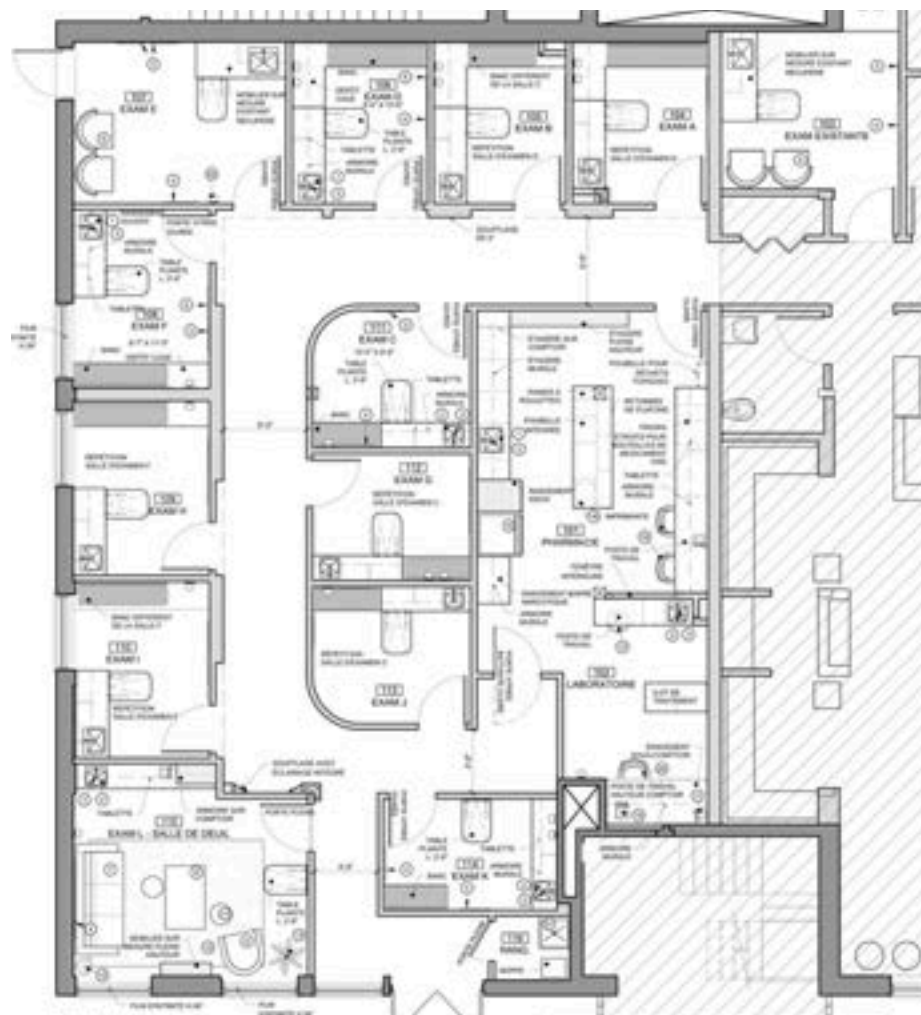
# Projet Clinique Vétérinaire

## Mandat

Situé sur la rue Maguire, ce projet propose l'agrandissement d'une clinique vétérinaire afin d'améliorer l'accès aux soins et la qualité des services. L'intervention comprend l'ajout de salles de consultation, d'une salle de deuil, ainsi qu'une pharmacie et un laboratoire annexe.



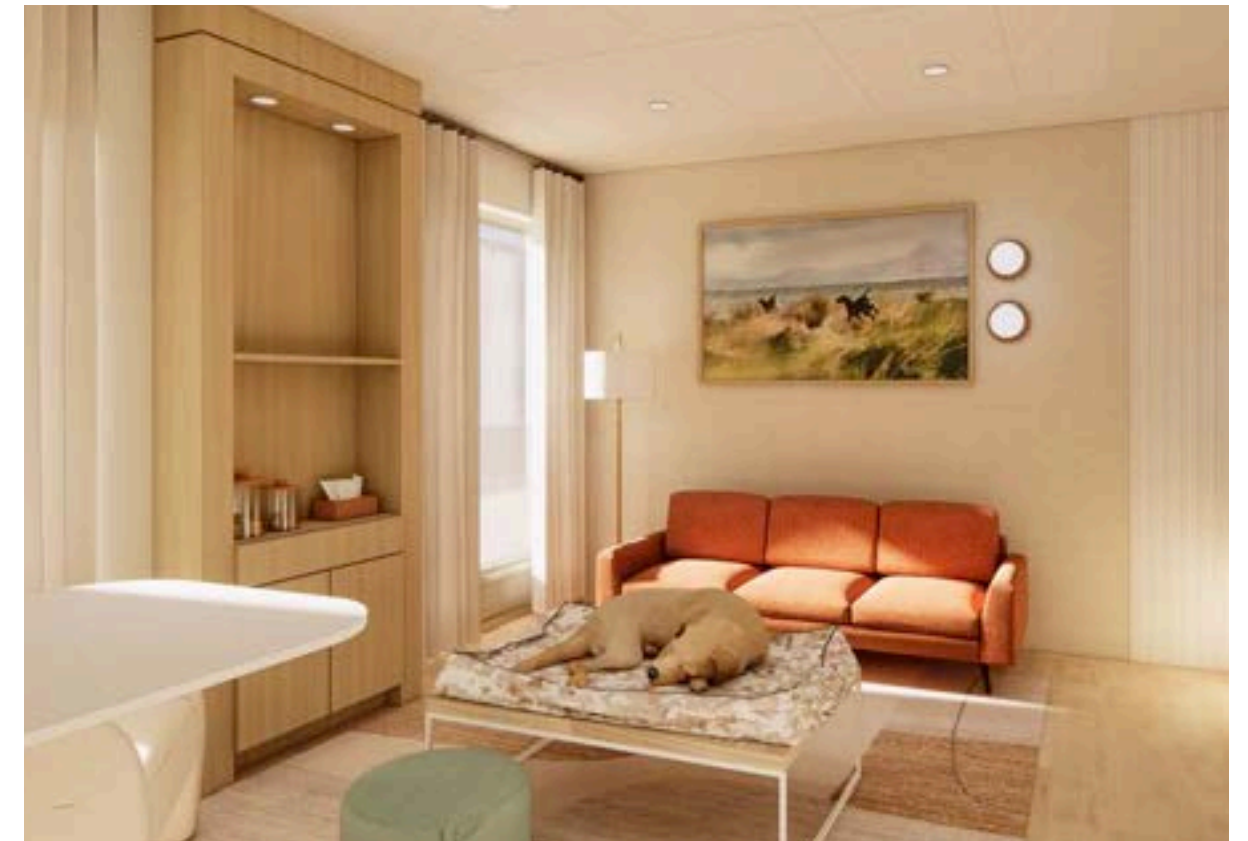
CORRIDOR



PLAN D'AMÉNAGEMENT



SALLE D'EXAMEN



SALLE DE DEUIL



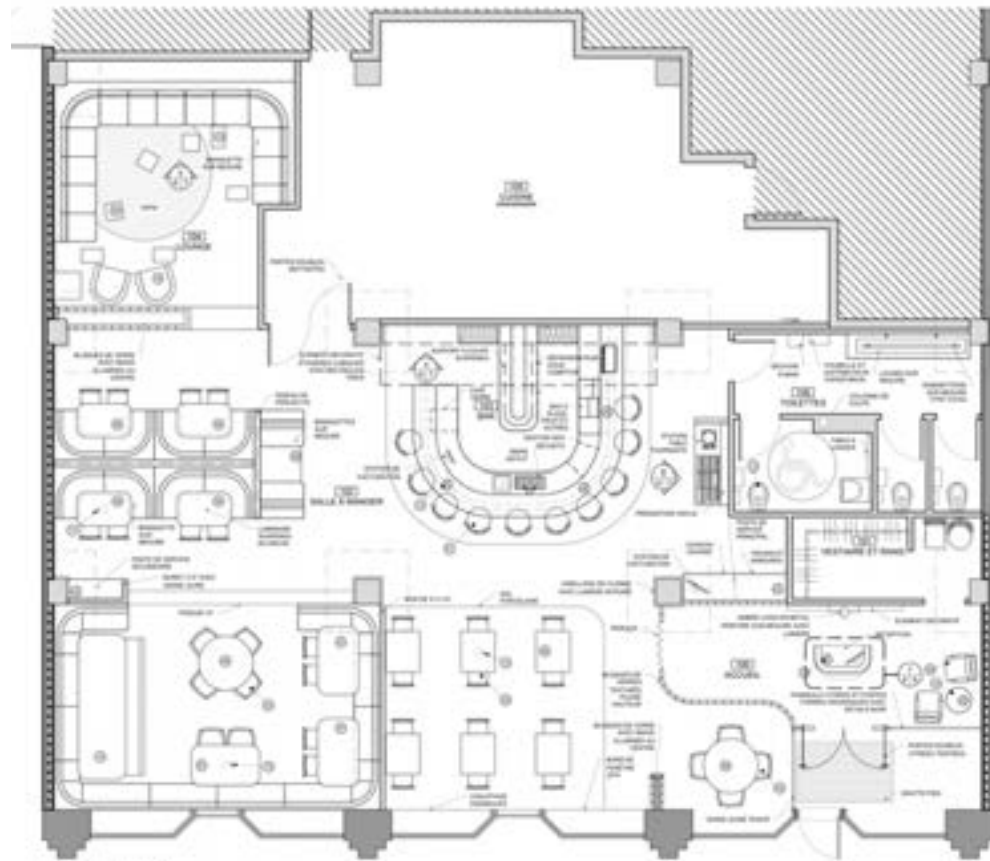
# Projet bistro

## Mandat

Restaurant de type bistro unique qui transporte les clients dans une expérience immersive qui s'inspire de la nostalgique en rendant hommage à l'époque où St-Joseph était un haut lieu de vie culturelle, commerciale et artistique.



RÉCEPTION ET BAR

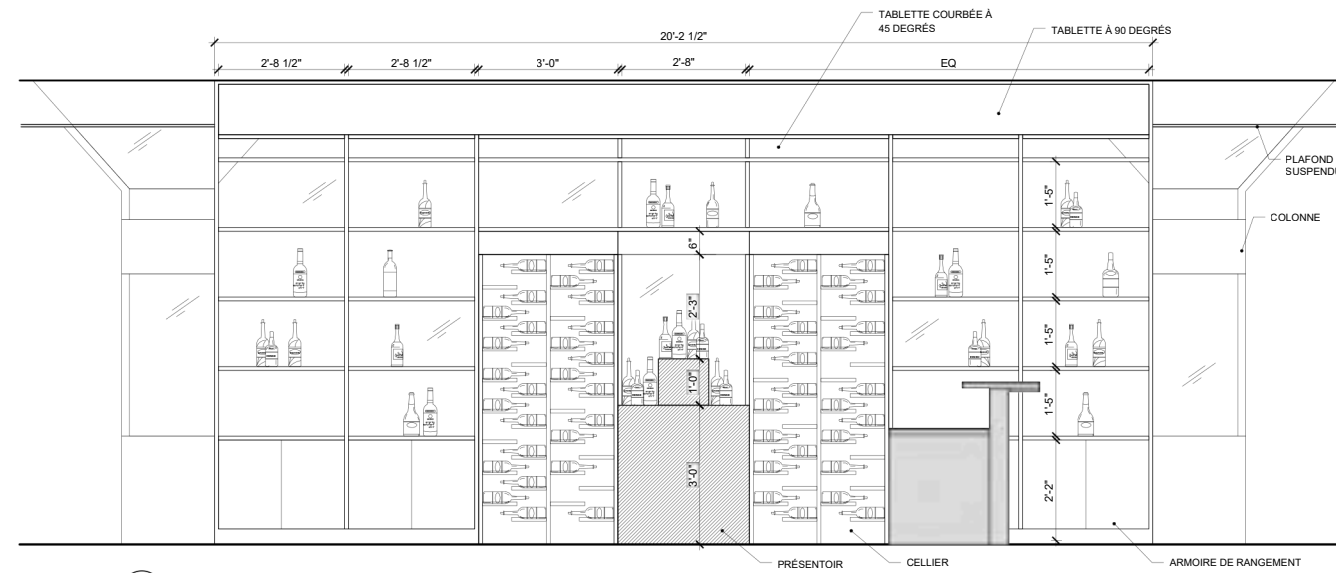


PLAN D'AMÉNAGEMENT



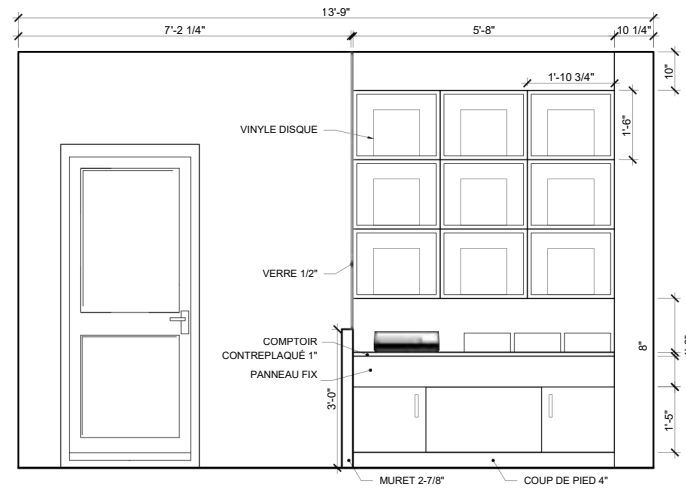
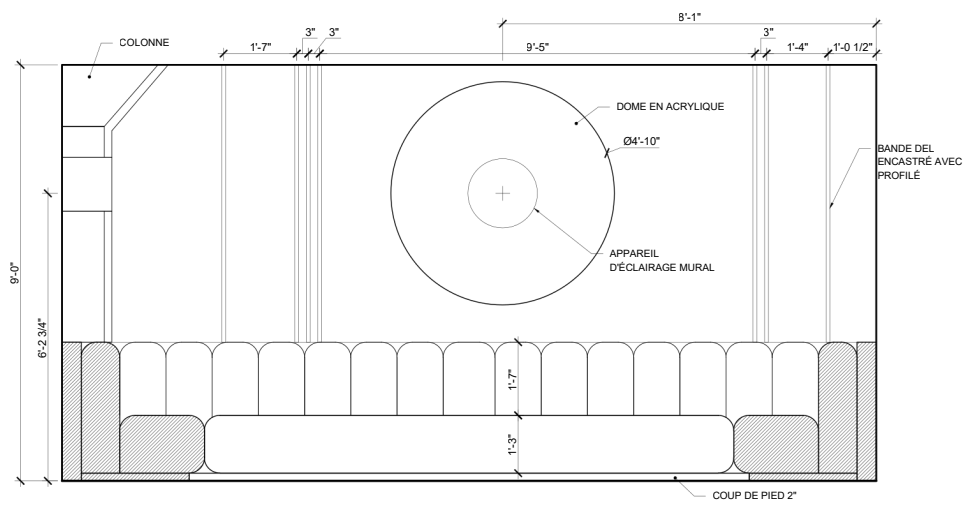
SALLE PRINCIPALE ET LOUNGE

# Projet bistro



**NOTES SPÉCIFIQUES**  
 ÉCHELLE: N/A

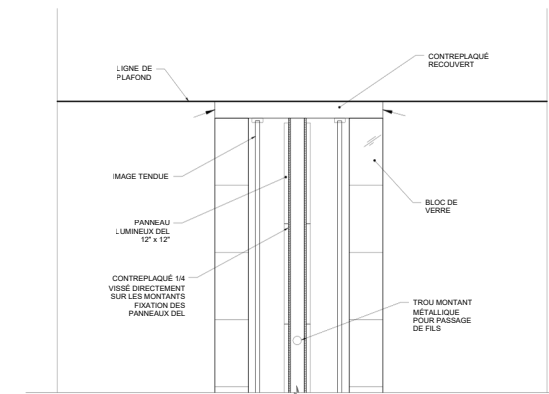
- 1- IL EST NORMAL QUE CERTAINS NUMÉROS SOIENT MANQUANTS.
- 2- LE PANNEAU DU FOND DU MEUBLE SUR MESURE EST EN MIROIR SAUF SI INDICATION CONTRAIRE.
- 3- LA POSITIONS DES BOUTEILLES EST APPROXIMATIVE ET POURRA ÊTRE FINALISÉ AVEC LE CLIENT.
- 4- TOUS LES ARMOIRES DU MEUBLE SONT MUNIES D'UN BOUTON POUSSOIR.



## ÉLÉVATIONS ARCHITECTURALS

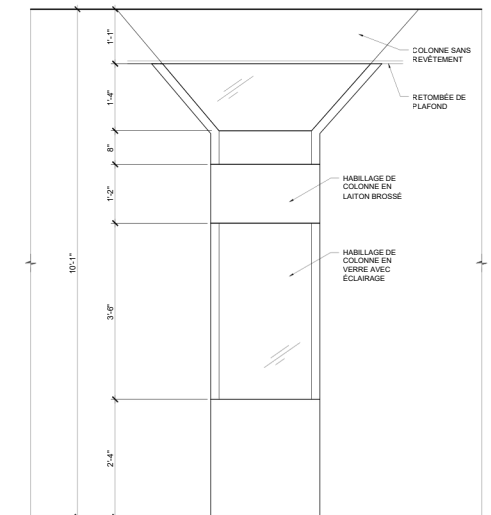
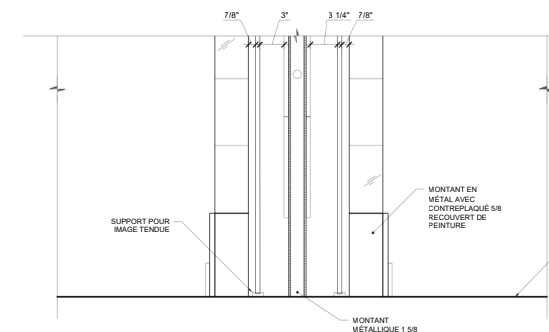


## CARTON D'INSPIRATION



**NOTES SPÉCIFIQUES**  
 ÉCHELLE: N/A

- 1- IL EST NORMAL QUE CERTAINS NUMÉROS SOIENT MANQUANTS.
- 2- AUCUNE ÉQUIVALENCE NE SERA ACCEPTÉE.
- 3- LES PANNEAUX DEL NE PEUVENT PAS ÊTRE POSÉS SUR UN MATÉRIEL CONDUCTEUR D'ÉLECTRICITÉ.
- 4- IL EST NORMAL QUE LES DEUX CÔTÉS DE L'ÉLÉMENT ARCHITECTURAL NE SOIENT PAS ÉGAUX. LA COMPOSITION EST ÉTABLIE EN FONCTION DE LEUR INSTALLATION EN PLAN SELON LES ÉLÉMENTS DÉJÀ EXISTANTS.



## COUPE ET DÉTAIL ARCHITECTURALS

# Projet cuisine

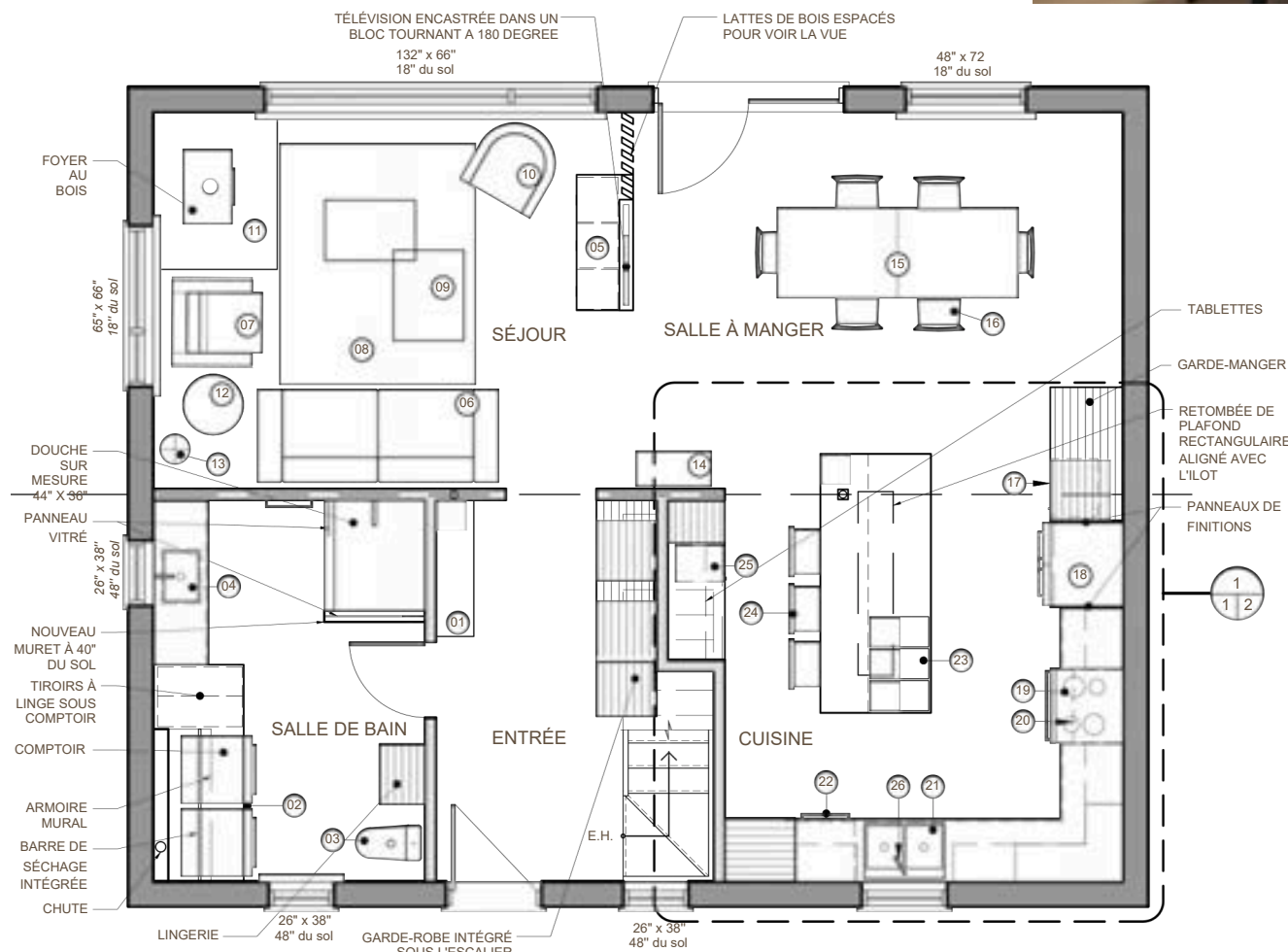
## Mandat

Rénovation d'un chalet situé près du fleuve sur la Rive Sud de Québec. Développement des dessins techniques et choix des matériaux de la cuisine et salle à manger.

Ambiance contemporaine.



SALLE À MANGER

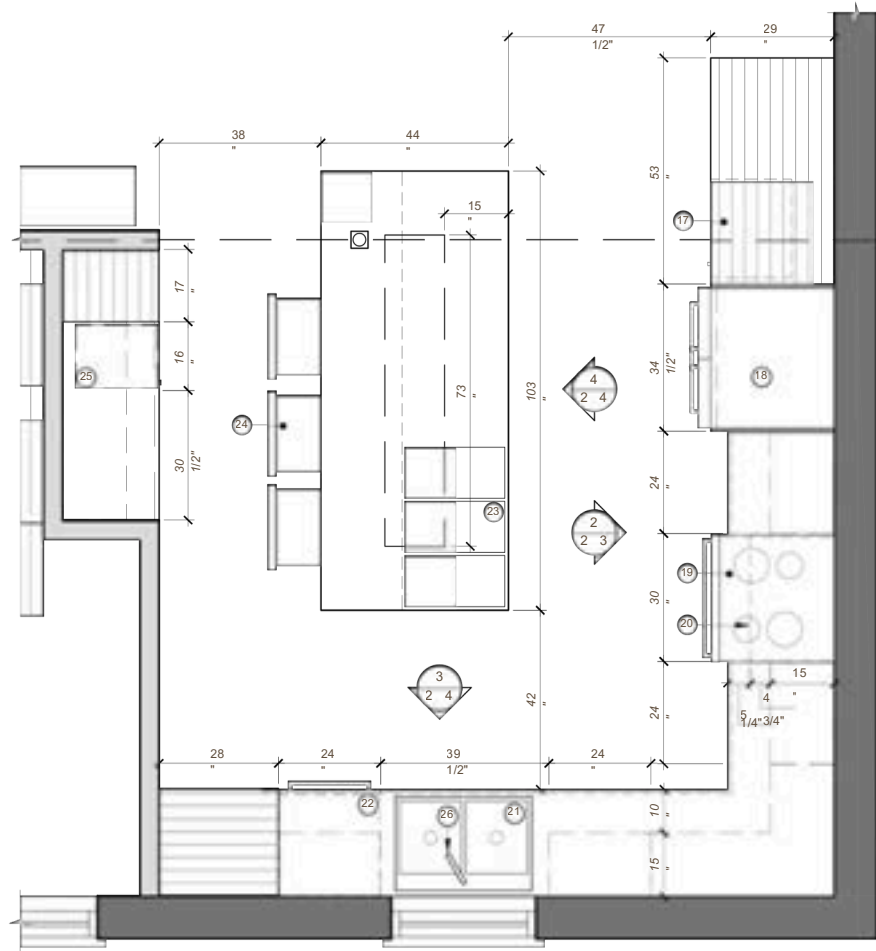


PLAN D'AMÉNAGEMENT

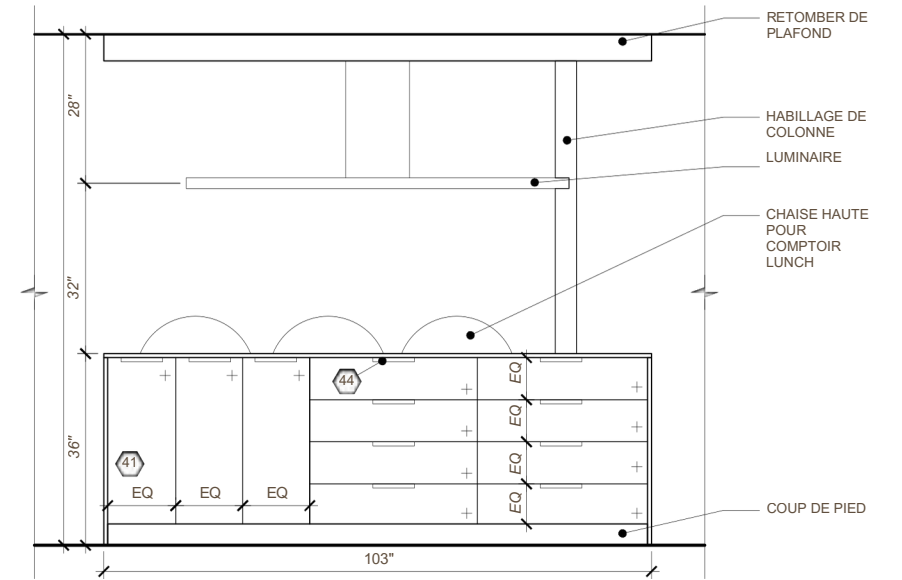
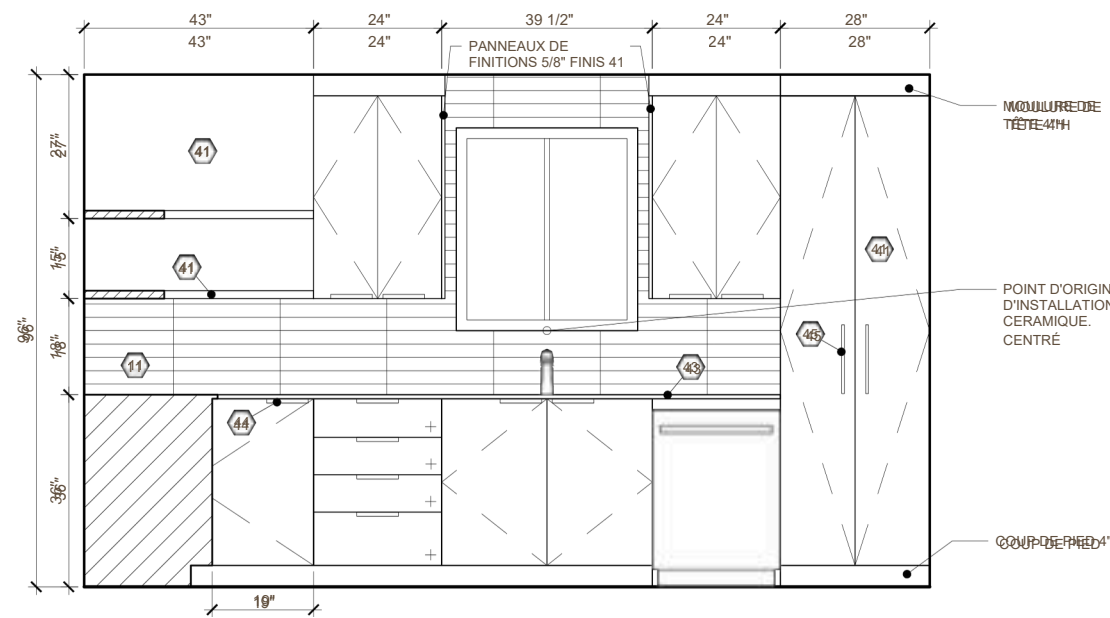


CUISINE

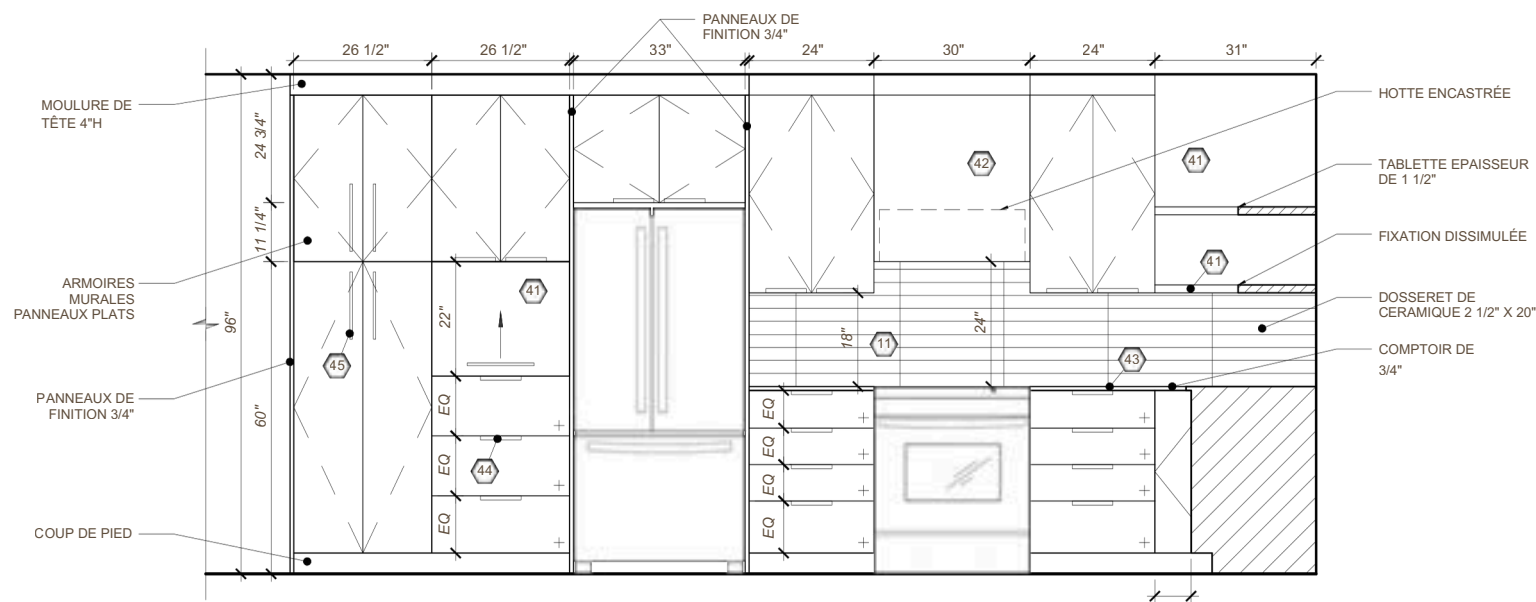
# Projet cuisine



PLAN AGRANDI



ÉLÉVATIONS





# Projet gîte

## Mandat

Conception de l'ambiance et choix des matériaux d'une suite d'une auberge. Située près du Mont Orford, en Estrie, cette maison de style cottage anglais, construite en 1923, possède quatre chambres et est entourée d'un boisé.



SALLE DE BAIN

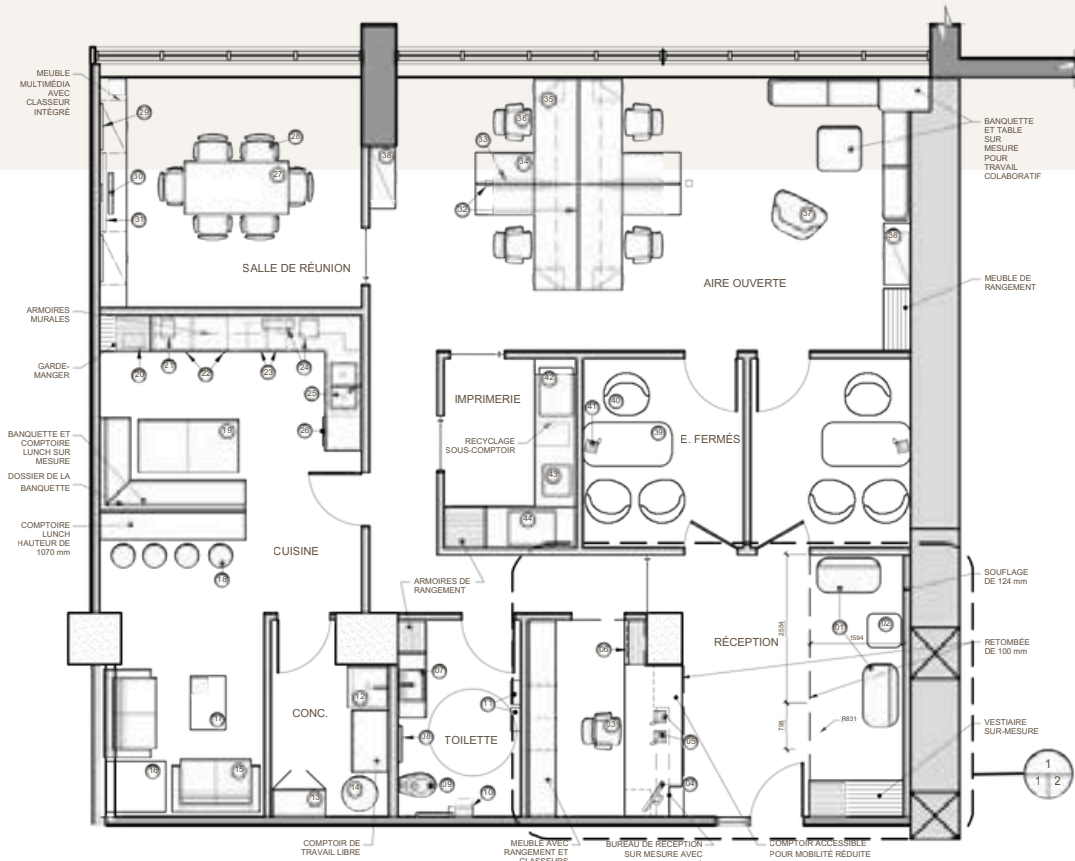


CHAMBRE ET FOYER

# Projet bureau

## Mandat

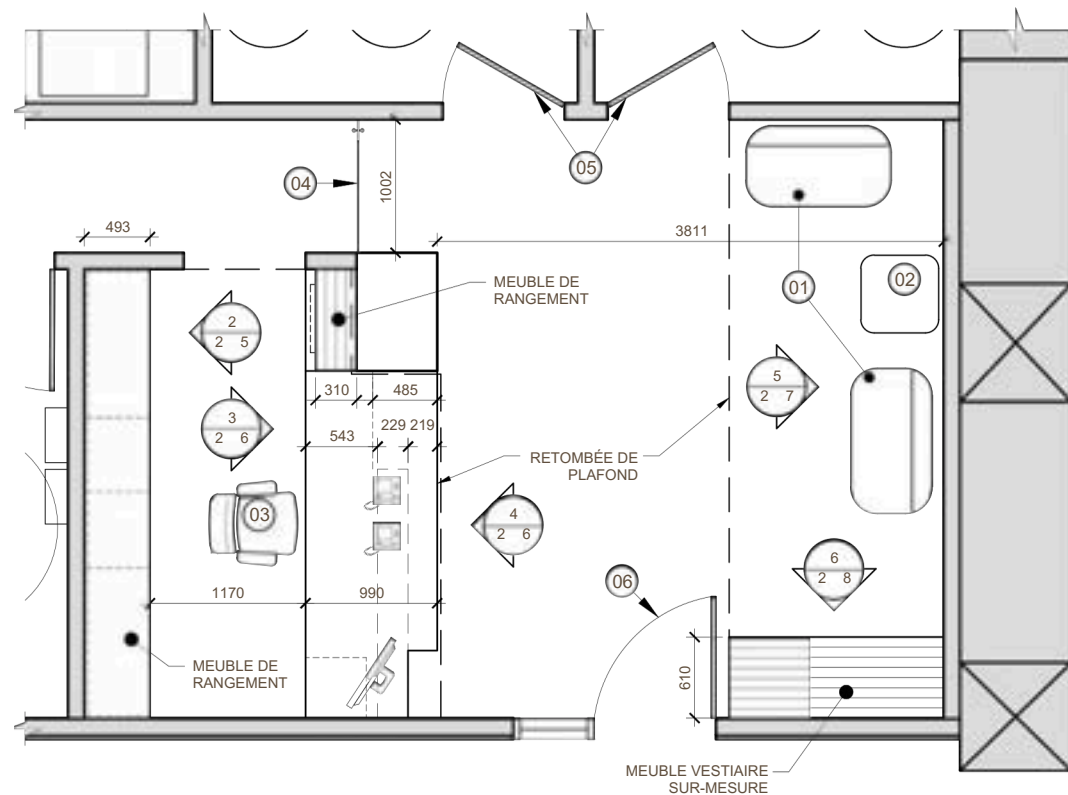
Proposition d'aménagement d'un bureau avec un espace de travail à aire ouverte pour quatre courtiers hypothécaires et une réceptionniste, ainsi que des espaces personnels et rencontres clients. Développement des dessins techniques et choix des matériaux de l'accueil.



PLAN D'AMÉNAGEMENT



ACCUEIL



PLAN AGRANDI



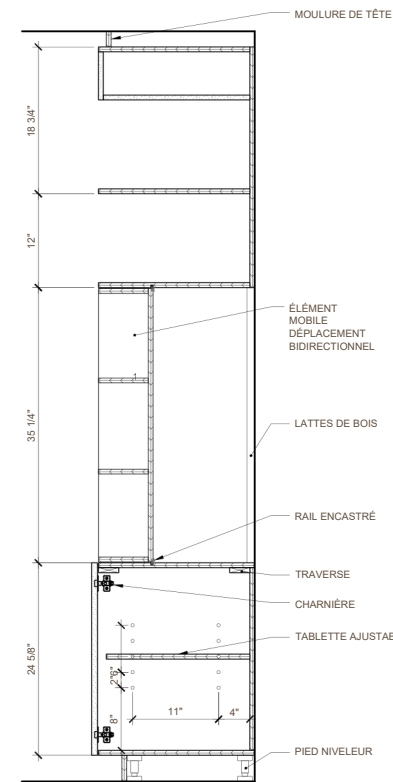
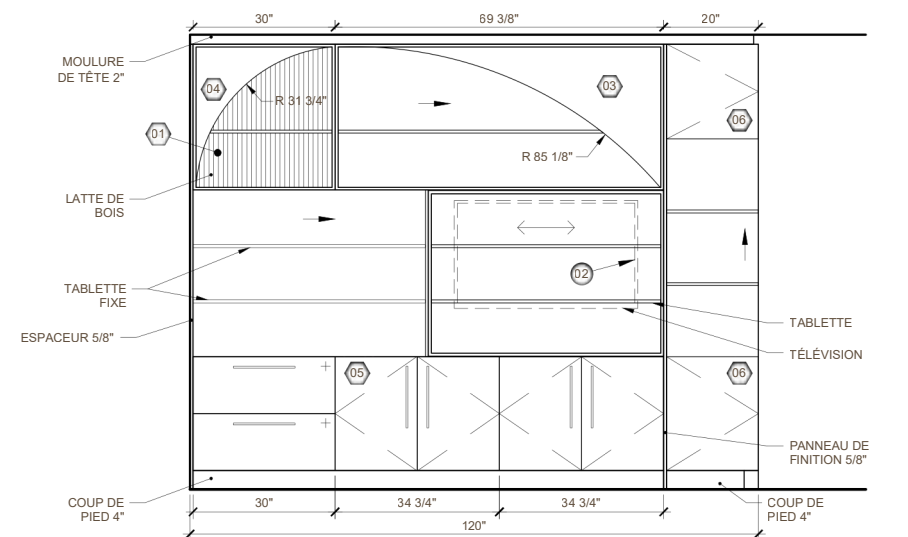
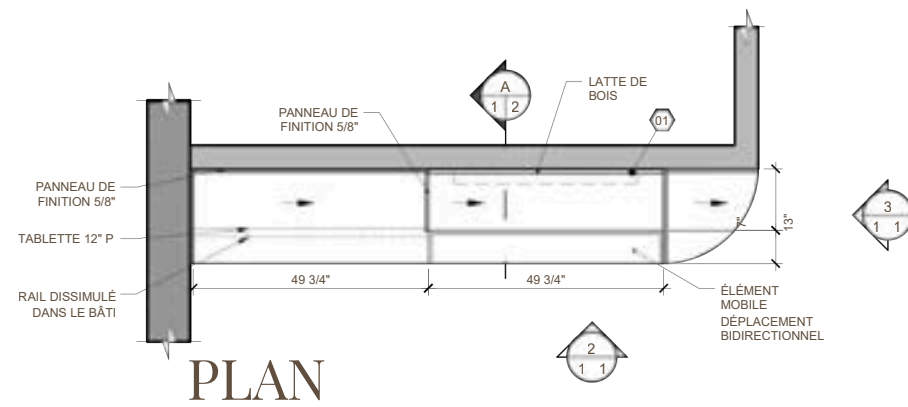
ENTRÉE ET SALLE D'ATTENTE



# Projet meuble multimédia

## Mandat

Réalisation d'un meuble multimédia moyen à haut de gamme alliant la fonctionnalité, l'esthétisme et l'originalité. Les clients souhaitent oser les couleurs, les formes et les textures. L'intégration d'espaces de rangement pour des objets divers tel que des livres, des photos et des équipements électroniques.



- ÉQUIPEMENT**
- 01 LUMINAIRE ENCASTRÉ DIST. RICHELIEU MODÈLE: ATOM - LUMINAIRE À DEL 3 W. 24 V NO. 120124900
  - 02 TÉLÉVISION EXISTANTE DIM 43"

- LÉGENDE DES FINIS D'ÉBÉNISTERIE**
- REVÊTEMENTS D'ÉBÉNISTERIE: (01 @ 40)
- 01 LATTES DE BOIS DIM: 1" x 1" ESSENCE DE BOIS EN HARMONIE AVEC: FINI PLACAGE DE BOIS CIE: ALPI BROOKSIDE MOD. ALPI OAK 10 01 TEXT: QUARTERED FIN: VERNIS MAT DIM: 22" x 99"
  - 02 BÂTI DE MEUBLE GÉNÉRAL EN CONTREPLAQUÉ 5/8" RECOURVÉ DE PLACAGE DE BOIS PARTOUT SAUF SI INDICATION CONTRAIRE CIE: ALPI BROOKSIDE MOD. ALPI OAK 10 01 TEXT: QUARTERED FIN: VERNIS MAT DIM: 22" x 99"
  - 03 BÂTI DE MEUBLE DÉCORATIF EN MDF 5/8" LAQUÉE CIE: BENJAMIN MOORE COUL: SOFT GLOW NO. 2051-40
  - 04 BÂTI DE MEUBLE DÉCORATIF EN MDF 5/8" LAQUÉE CIE: BENJAMIN MOORE COUL: MAJESTIC BLUE NO. 2051-40
  - 05 PANNEAU D'ARMOIRE ET DE TIROIR EN MDF 3/4" LAQUÉE PARTOUT SAUF SI INDICATION CONTRAIRE CIE: BENJAMIN MOORE COUL: SOFT GLOW NO. 014
  - 06 PANNEAU D'ARMOIRE EN MDF 3/4" LAQUÉE CIE: BENJAMIN MOORE COUL: MAJESTIC BLUE NO. 2051-40

- LÉGENDE SYMBOLES**
- ↔ SENS D'OUVERTURE DES PORTES
  - ⊕ TIROIR
  - ↔ SENS DU DÉPLACEMENT
  - ← SENS DU GRAIN DE BOIS

- QUINCAILLERIE**
- 01 COULISSE TIROIR PARTOUT SAUF SI INDICATION CONTRAIRE CIE: RICHELIEU MODÈLE: COULISSE DISSIMULÉE PLEINE EXTENSION DE SÉRIE 800 À FERMETURE AMORTIE SYNCHRONISÉE NO. 828450 FINI: ZINC
  - 02 CHARNIÈRE PARTOUT SAUF SI INDICATION CONTRAIRE CIE: RICHELIEU MODÈLE: CLIP TOP BLUMOTION - CHARNIÈRES 110 NO. 718365180 FINI: ACIER
  - 03 BOUTON POUSSOIR PARTOUT SAUF SI INDICATION CONTRAIRE CIE: RICHELIEU MODÈLE: TIP-ON POUR PORTE - VERSION LONGUE AVEC BUTÉE NO. 056A1006F31 MAT: MATIÈRE SYNTHÉTIQUE
  - 04 RAIL ENCASTRÉ PARTOUT SAUF SI INDICATION CONTRAIRE CIE: RICHELIEU MODÈLE: RAIL ENCASTRÉ DE TYPE RM 026 NO. 189RM026210 MAT: ALUMINIUM ANODISÉ
  - 05 MODÈLE: SUPPORT À TABLETTE DISSIMULÉ - KINTAI NO. CP108232100 MAT: MÉTAL MATIÈRE: PLASTIQUE D'INGÉNIEURIE
  - 06 SUPPORT À TABLETTE AMOVIBLE CIE: RICHELIEU MODÈLE: SUPPORT À TABLETTE AVEC RETENUE - 5MM NO. B220580511 MAT: PLASTIQUE, POLYPROPYLENE
  - 07 PIED NIVELEUR CIE: RICHELIEU MODÈLE: NIVELEUR EN ACIER AVEC TÊTE - SÉRIE 345 NO. 3451020 MAT: MÉTAL FINI: ZINC
  - 08 POIGNÉE CIE: RICHELIEU MODÈLE: POIGNÉE MODERNE EN MÉTAL - 2363 NO. B2203320107 MAT: ZINC NO FINI: 107

- NOTES GÉNÉRALES**
- AUCUNE ÉQUIVALENCE NE SERA ACCEPTÉE.
  - IL EST NORMAL QUE CERTAINS NUMÉROS SOIENT MANQUANTS.
  - TOUS LES COUPS-DE-PIED, ESPACEURS ET MOULURES DE TÊTE SERONT DE MÊME FINI QUE LE BÂTI DE MEUBLE GÉNÉRAL.
  - TOUTES LES FINITIONS INTÉRIEURES NON VISIBLES SERONT DE MÊME FINI QUE LE RESTE DE L'ÉLÉMENT CORRESPONDANT.

**MENUISERIE DE FINITION:**

L'ÉBÉNISTE VÉRIFIERA PRÉALABLEMENT SUR LES LIEUX LES DIMENSIONS ET CONDITIONS DU FINI POUR APPROBATION DU DESIGNER D'INTÉRIEUR AVANT L'INSTALLATION.

L'ÉBÉNISTE VÉRIFIERA AUPRÈS DU DESIGNER D'INTÉRIEUR LES DIMENSIONS DES ÉQUIPEMENTS AVANT LA FABRICATION.

L'ÉBÉNISTE FOURNIRA TOUS LES DESSINS D'ATELIER PERTINENTS AVANT LE DÉBUT DES TRAVAUX POUR APPROBATION DU DESIGNER D'INTÉRIEUR.

LE MOBILIER INTÉGRÉ SERA CONSTRUIT EN SECTIONS DE FAÇON À EN FACILITER L'ACCÈS AUX LOCAUX. LES SUGGESTIONS DE JOINTS APPARAÎTRONT SUR LES DESSINS D'ATELIER.

COORDONNER L'EMPLACEMENT DES ÉQUIPEMENTS MÉCANIQUES ET ÉLECTRIQUES AVEC LE OU LA DESIGNER D'INTÉRIEUR.

FABRIQUER LES COMPTOIRS, ARMOIRES OU AUTRES AMÉLIORATIONS SELON LES NORMES DE CONSTRUCTION EN VIGUEUR ET LES DÉTAILS ILLUSTRÉS AUX DESSINS D'EXÉCUTION.

POSER ET ASSUJETTIR SOLIDEMENT, D'APRÈS LE NIVEAU DES MATÉRIAUX ET LES COMPOSANTES.

PRATIQUER TOUTES LES OUVERTURES NÉCESSAIRES DESTINÉES AUX PIÈCES RAPPORTEES, TROUS PASSE-FILS ET AUTRES APPARELS.

L'ÉBÉNISTE EXÉCUTERA TOUS LES MENUS OUVRAGES NON DÉCRITS AUX DESSINS D'EXÉCUTION MAIS REQUIS POUR COMPLÉTER LES TRAVAUX SELON LES RÈGLES DE L'ART.

TOUS LES ITEMS D'ÉBÉNISTERIE SERONT PROTÉGÉS CONTRE LES BRIS LORS DU TRANSPORT ET ENTREPOSÉS ADÉQUATEMENT JUSQU'AU MOMENT DE LEUR INSTALLATION.

TOUS LES CLOUS, VIS OU ATTACHES DES SURFACES APPARENTES SERONT ENFONCÉS ET LES TROUS REMPLIS D'UN ENDUIT D'APPRET APPROPRIÉ ET DISSIMULÉS À LA SATISFACTION DU CLIENT. AUCUN BOUCHON DE PASTIQUE À ENFONCER OU AUTOCOLLANT, DE MASTIQUE OU CACHE VIS EN BOIS ET/OU EN MÉTAL NE SERA TOLÉRÉ.

TOUS LES CACHES-VIS SERONT DE PASTIQUE À ENFONCER (OU DE BOIS OU DE MÉTAL). SOUMETTRE UN ÉCHANTILLON DU FINI POUR APPROBATION DU DESIGNER D'INTÉRIEUR AVANT L'INSTALLATION.

TOUS LES BÂTIS D'ARMOIRE SERONT EN MDF 5/8" ÉP. SAUF INDICATION CONTRAIRE AUX DESSINS D'EXÉCUTION.

TOUTES LES SURFACES APPARENTES SERONT RECOUVERTES D'UN PLACAGE DE BOIS, SAUF SI INDICATION CONTRAIRE AUX DESSINS D'EXÉCUTION.

POUR UN MÊME MEUBLE, LES MOTIFS DES FINIS DEVONT TOUJOURS ÊTRE CONTINUS ET ORIENTÉS DU MÊME SENS, SAUF INDICATION CONTRAIRE AUX DESSINS D'EXÉCUTION.

PRÉPARER LES SURFACES APPARENTES QUI DOIVENT RECEVOIR UN BOUCHE-PORES, UNE TENTURE ET UN VERNIS.

SOUMETTRE UN ÉCHANTILLON DE LA TENTURE AU DESIGNER D'INTÉRIEUR POUR APPROBATION AVANT L'APPLICATION DE CELLE-CI.

TOUTES LES CHARNIÈRES DES PANNEAUX DE PORTE D'ARMOIRE ADJACENTS À UN MUR, OU TOUT AUTRE ÉLÉMENT ARCHITECTURAL, SERONT MUNIES D'UN LIMITATEUR D'ANGLE.

TOUTS LES PANNEAUX DE PORTE ET DE TIROIR SERONT MUNIS DE DEUX COUSSINETS AUTOCOLLANTS EN NYLON CLAIR.

TOUTE LA QUINCAILLERIE SPÉCIFIÉE ET NON SPÉCIFIÉE AUX DESSINS D'EXÉCUTION SERA DE PREMIÈRE QUALITÉ ET DOIT ÊTRE PRÉSENTÉE POUR APPROBATION DU DESIGNER D'INTÉRIEUR AVANT L'INSTALLATION.

SE RÉFÉRER AUX DESSINS D'EXÉCUTION POUR LA SPÉCIFICATION DE TOUS LES ARTICLES DE QUINCAILLERIE.

L'ÉBÉNISTE VÉRIFIERA LE BON FONCTIONNEMENT DE CHAQUE UN DES ARTICLES DE QUINCAILLERIE À LA FIN DES TRAVAUX D'ÉBÉNISTERIE ET S'ASSURERA QU'ILS SONT EN PARFAIT ÉTAT D'OPÉRATION.

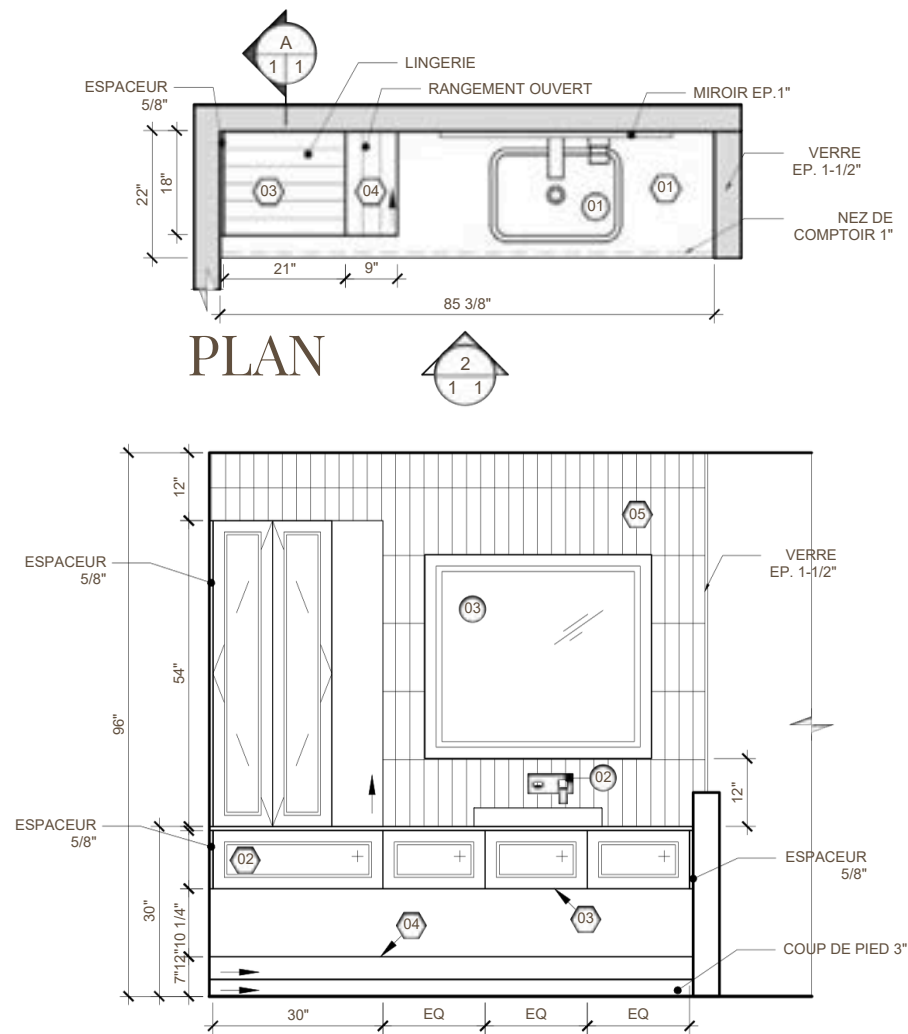
LES CAISSONS D'ARMOIRE REPOSANT AU SOL SERONT INSTALLÉS À L'AIDE DE PIEDS NIVELEURS OU SYSTÈME ÉQUIVALENT.



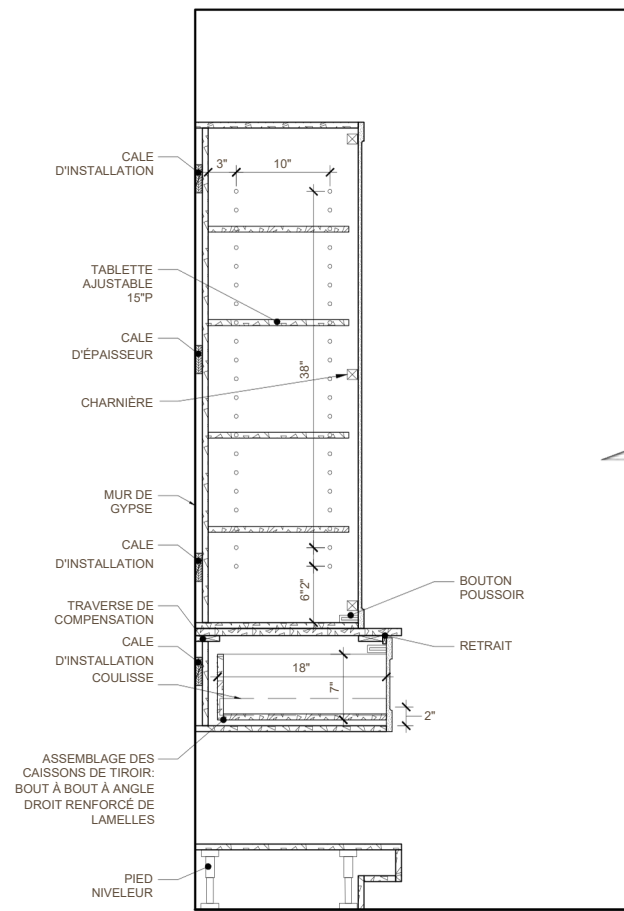
# Projet meuble lavabo

## Mandat

Réalisation d'un meuble-lavabo complet pour une salle de bain qui allie la fonctionnalité, l'esthétisme et l'originalité. les clients souhaitent 1 ou 2 lavabo, un style contemporain ou minimaliste, de la robinetterie murale et des couleurs camaïeu.



ÉLÉVATION



COUPE

ÉQUIPEMENT	
01	LAVABO FABRICANT: KOHLER NO: VOX RECTANGLE K-5373 FINI: PORCELAIN VITRIFIÉE DIMENSIONS: 22-5/8" x 16-1/8" x 6-7/8"
02	ROBINETTERIE MURALE FABRICANT: KEBO NO: F-9469BK FINI: LUXUEUX, NOIR MAT DIMENSIONS: 7-7/8" x 11-13/16" x 2-9/16"
03	MIROIR DIST: BUILD WITH FERGUSON COLLECTION: NOVA MPDÈLE: RECTANGLE TRADITIONNEL, MRE73640 DIMENSIONS: 36" x 1.93" x 40"

LÉGENDE DES FINIS	
REVÊTEMENTS D'ÉBÉNISTERIE: (31 @ 40)	
01	COMPTOIR EN PANNEAUX DE PARTICULES 3/4 MATERIAU: STRATIFIÉ DIST: FORMICA COULEUR: ONYX GIVRÉ, 7408 FINI: STANDARD
02	PANNEAUX D'ARMOIR EN MDF CIE: AVANTI MODÈLE: ALLEGRA FINI: TAFISA COULEUR: FEUILLE DE SAGE (PM779)
03	BÂTI DE CAISSON EN PANNEAUX DE PARTICULES 5/8 CIE: FORMICA FINI: TAFISA COULEUR: FEUILLE DE SAGE (PM779)
04	BÂTI DE MEUBLE EN PANNEAUX DE PARTICULES 5/8 MODÈLE: PLANKED URBAN OAK, GRADE 20 FINI: GRAIN NATUREL FORMAT: 48" x 96" EP: 0.035"
05	CÉRAMIQUE DÉCORATIVE DIST: LA TUILLERIE MODÈLE: WADI x MARA DESIGN COULEUR: PISTACHE FINI: MAT ET MATLUSTRÉE

DEVIS

LÉGENDE SYMBOLES	
<	SENS D'OUVERTURE DES PORTES
+	TIROIR
←	SENS DU GRAIN DE BOIS

NOTES GÉNÉRALES	
1- AUCUNE ÉQUIVALENCE SERA ACCEPTÉE.	
2- IL EST NORMAL QUE CERTAINS NUMÉROS SOIENT MANQUANTS.	
3- TOUS LES PANNEAUX D'ARMOIRES SONT DE FINI 02	

QUINCAILLERIE	
01	SYSTÈME BOUTON POUSSOIR PARTOUT SAUF SI INDICATION CONTRAIRE CIE: RICHELIEU NO: 11828030 TYPE DE SYSTÈME: DISSIMULÉ COULEUR: BLANC
02	CHARNIÈRE PARTOUT SAUF SI INDICATION CONTRAIRE CIE: RICHELIEU MODÈLE: DEMI-RECROUVREMENT RCS 105 NO: RCS2200940 FINI: ZINC
03	COULISSE TIROIR PARTOUT SAUF SI INDICATION CONTRAIRE CIE: RICHELIEU MODÈLE: COULISSE À ROULEMENT À BILLES PLEINE EXTENSION - SÉRIE 304 NO: 304170550 FINI: ACIER INOXYDABLE
04	SUPPORT À TABLETTE PARTOUT SAUF SI INDICATION CONTRAIRE CIE: RICHELIEU MODÈLE: SUPPORT EN PLASTIQUE AVEC RETENUE NO: 1960WR FINI: PLASTIQUE COULEUR: BLANC
05	PIED NIVELEUR CIE: RICHELIEU MODÈLE: NIVELEUR EN ACIER AVEC TÊTE - SÉRIE 345 NO: 345102G MATERIAUX: MÉTAL FINI: ZINC

**MENSURE DE FINITION :**  
L'ÉBÉNISTE VÉRIFIERA PRÉALABLEMENT SUR LES LIEUX LES DIMENSIONS ET CONDITIONS DU CHANTIER. IL DEVRA CONSTRUIRE LES UNITÉS EN CONSÉQUENCE.

L'ÉBÉNISTE VÉRIFIERA APRÈS DU DESIGNER D'INTÉRIEUR LES DIMENSIONS DES ÉQUIPEMENTS AVANT LA FABRICATION.

L'ÉBÉNISTE FOURNIRA TOUS LES DESSINS D'ATELIER PERTINENTS AVANT LE DÉBUT DES TRAVAUX POUR APPROBATION DU DESIGNER D'INTÉRIEUR.

LE MOBILIER INTÉGRÉ SERA CONSTRUIT EN SECTIONS DE FAÇON À EN FACILITER L'ACCÈS AUX LOCAUX. LES SUGGESTIONS DE JOINTS APPARAITRONT SUR LES DESSINS D'ATELIER.

COORDONNER L'EMPLACEMENT DES ÉQUIPEMENTS MÉCANIQUES ET ÉLECTRIQUES AVEC LES AUTRES CORPS DE MÉTIER.

FABRIQUER LES COMPTOIRS, ARMOIRES OU AUTRES AMÉUBLEMENTS SELON LES NORMES DE CONSTRUCTION EN VIGNEUR ET LES DÉTAILS ILLUSTRÉS AUX DESSINS D'EXÉCUTION.

POSER ET ASSUJETTIR SOLIDEMENT, D'APLOMB ET DE NIVEAU LES MATÉRIAUX ET LES COMPOSANTES.

PRATIQUER TOUTES LES OUVERTURES NÉCESSAIRES DESTINÉES AUX APPARELS DE PLUMBERIE, PIÈCES RAPPORTÉES, TROUS PASSE-FILS ET AUTRES APPARELS.

L'ÉBÉNISTE EXÉCUTERA TOUTS LES MENUS OUVRAGES NON DÉCRITS AUX DESSINS D'EXÉCUTION MAIS REQUIS POUR COMPLÉTER LES TRAVAUX SELON LES RÈGLES DE L'ART.

TOUS LES ITEMS D'ÉBÉNISTERIE SERONT PROTÉGÉS CONTRE LES BRIS LORS DU TRANSPORT ET ENTREPOSÉS ADEQUATEMENT JUSQU'AU MOMENT DE LEUR INSTALLATION.

TOUS LES CLOUS, VIS OU ATTACHES DES SURFACES APPARENTES SERONT ENFONCÉS ET LES TROUS REMPLIS D'UN ENDUIT D'APPRETI APPROPRIÉ ET DISSIMULÉS À LA SATISFACTION DU CLIENT. AUCUN BOUCHON DE PLASTIQUE À ENFONCER OU AUTOCOLLANT, DE MASTIQUE OU CACHE VIS EN BOIS ET/ OU EN MÉTAL NE SERA TOLÉRÉ.

TOUS LES CACHES-VIS SERONT DE PLASTIQUE À ENFONCER (OU DE BOIS OU DE MÉTAL). SOUMETTRE UN ÉCHANTILLON DU FINI POUR APPROBATION DU DESIGNER D'INTÉRIEUR AVANT L'INSTALLATION.

TOUS LES PANNEAUX DE PORTE ET DE TIROIR SERONT EN PANNEAU DE PARTICULES 3/4"EP SAUF INDICATION CONTRAIRE AUX DESSINS D'EXÉCUTION.

TOUTES LES SURFACES APPARENTES DES COMPTOIRS ET AUTRES AMÉUBLEMENTS SERONT RECOUVERTS DE STRATIFE.

TOUTES LES SURFACES INTÉRIEURES DES CAISSONS, LES CAISSONS DE TIROIR ET LES TABLETTES SERONT EN MELAMINE BLANCHE PREMIÈRE QUALITÉ, SAUF INDICATION CONTRAIRE AUX DESSINS D'EXÉCUTION.

TOUS LES COUPS-DE-PIED, ESPACEURS ET MOULURES DE TÊTE SERONT DE MÊME FINI QUE LA FINITION DES PANNEAUX ADJACENTS, SAUF INDICATION CONTRAIRE AUX DESSINS D'EXÉCUTION.

POUR UN MÊME MEUBLE, LES MOTIFS DES FINIS DEVONT TOUJOURS ÊTRE CONTINUS ET ORIENTÉS DU MÊME SENS, SAUF INDICATION CONTRAIRE AUX DESSINS D'EXÉCUTION.

PRÉPARER LES SURFACES APPARENTES QUI DOIVENT RECEVOIR UN BOUCHE-PORES, UNE TEINTURE ET UN VERNIS.

SOUMETTRE UN ÉCHANTILLON DE LA TEINTURE AU DESIGNER D'INTÉRIEUR POUR APPROBATION AVANT L'APPLICATION DE CELLE-CI.

TENDRE EN ATELIER LA COULEUR APPROUVÉE ET FINIR DE DEUX COUCHES DE VERNIS AVEC UN PONÇAGE ENTRE LES DEUX.

TOUTES LES CHARNIÈRES DES PANNEAUX DE PORTE D'ARMOIRE ADJACENTS À UN MUR, OU TOUT AUTRE ÉLÉMENT ARCHITECTURAL, SERONT MUNITES D'UN LIMITATEUR D'ANGLE.

TOUS LES PANNEAUX DE PORTE ET DE TIROIR SERONT MUNITES DE DEUX COUSSINETS AUTOCOLLANTS EN NYLON CLAIR.

TOUTE LA QUINCAILLERIE SPÉCIFIÉE ET NON SPÉCIFIÉE AUX DESSINS D'EXÉCUTION SERA DE PREMIÈRE QUALITÉ ET DEVRA ÊTRE PRÉSENTÉE POUR APPROBATION DU DESIGNER D'INTÉRIEUR AVANT L'INSTALLATION.

SE RÉFÉRER AUX DESSINS D'EXÉCUTION POUR LA SPÉCIFICATION DE TOUTS LES ARTICLES DE QUINCAILLERIE.

L'ÉBÉNISTE VÉRIFIERA LE BON FONCTIONNEMENT DE CHAQUE UN DES ARTICLES DE QUINCAILLERIE À LA FIN DES TRAVAUX D'ÉBÉNISTERIE ET S'ASSURERA QU'ILS SOIENT EN PARFAIT ÉTAT D'OPÉRATION.

LES CAISSONS D'ARMOIRE REPOSANT AU SOL SERONT INSTALLÉS À L'AIDE DE PIEDS NIVELEURS OU SYSTÈME ÉQUIVALENT.

LES CAISSONS D'ARMOIRES MURALES SERONT INSTALLÉS À L'AIDE D'UN SYSTÈME DE TYPE CRAMAILLÈRE OU SYSTÈME ÉQUIVALENT.

TOUS LES CAISSONS SERONT SOLIDEMENT FIXÉS À LA CLOISON.

SUIVRE LES RECOMMANDATIONS DU FABRICANT POUR L'INSTALLATION DES COMPTOIRS DE STRATIFE.

UN JOINT DE SILICONE TRANSPARENT (OU COULEUR APPARTELLÉE À LA SURFACE) SERA APPLIQUÉ À LA JONCTION DU COMPTOIR ET DES PLANS VERTICAUX.

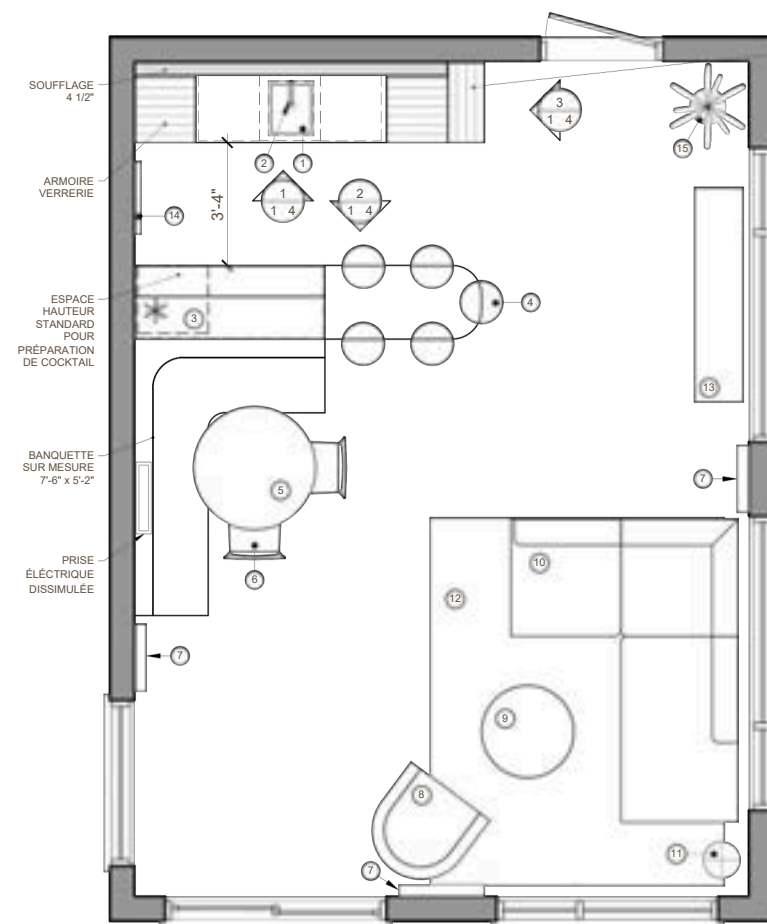
# Projet résidence Picard

## Mandat

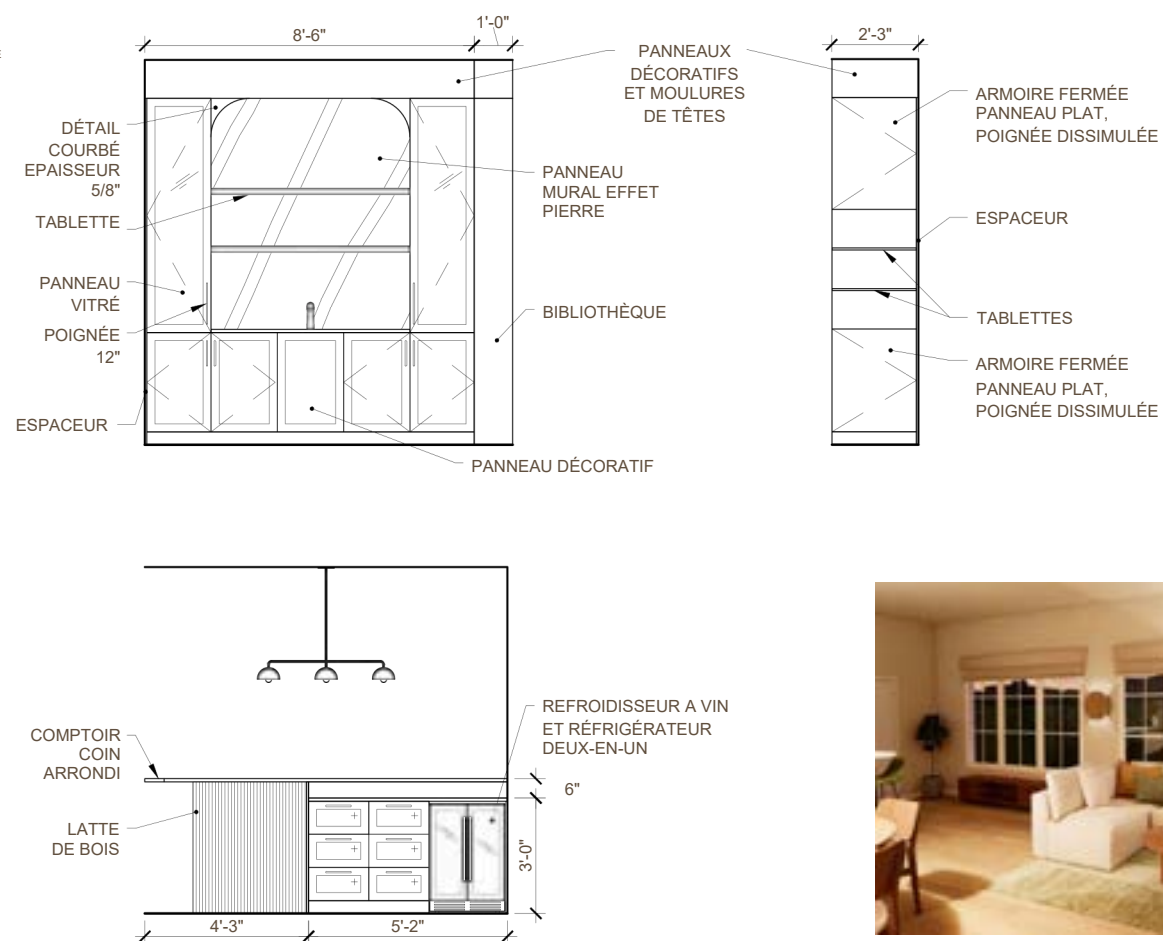
Concevoir un projet d'agrandissement résidentiel sur deux niveaux. L'intervention comprend l'aménagement d'une salle familiale au rez-de-chaussée, incluant un bar, un espace de travail convivial pour les devoirs ainsi qu'un espace lounge. Le sous-sol accueille une salle de billard devant offrir une importante capacité de rangement. **\*Projet gagnant dans le cadre de Garneau travail**



SALLE FAMILIALE



PLAN D'AMÉNAGEMENT



ÉLÉVATIONS



LOUNGE

# Projets conceptuels et maquettes



Conception d'un présentoir à plantes central, accessible à 360 degrés, pour un magasin spécialisé.

Conception d'un espace de passage public, pensé en fonction des habitudes des usagers et favorisant les interactions sociales.



Projet 4 : lieu de passage - Dynamiser l'aire publique

Le corridor de partage



Ce concept imagine un espace de restauration pensé comme un lieu de passage paisible et agréable. Il est organisé en trois zones : un espace pour faire une pause et se détendre, des petits balcons pour s'installer en haut, et une grande zone centrale pour manger et se déplacer aisément. L'idée consiste à offrir un lieu où l'on peut s'arrêter, échanger, manger ou simplement traverser sans se sentir pressé. L'organisation en ligne a été choisie parce qu'elle permet de guider naturellement le mouvement tout en offrant des espaces pour s'arrêter sans déranger les autres. Pour la réalisation du prototype 3D, différents matériaux sont utilisés : le carton ondulé pour créer les murs, le carton blanc pour les volumes visibles comme les structures principales, les bâtons de bois pour fabriquer les garde-corps et les escaliers, le carton brun pour les tables, chaises et assises, et enfin du placage bois pour le sol des balcons, afin d'apporter une touche plus chaleureuse et réaliste.

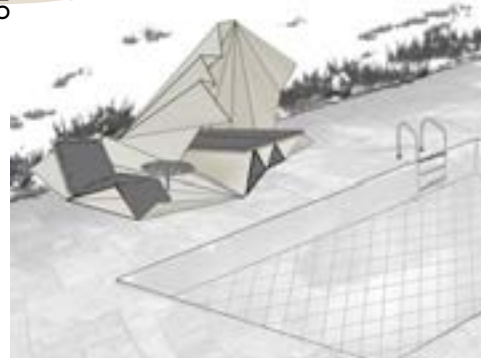


# Projets conceptuels et maquettes

CONCEPTIONS SPONTANÉES :  
DE LA FORME À L'USAGE.  
CONCEPTION SPATIALE H25



MEUBLE  
DÉTENTE  
EXTÉRIEURE



RETOMBER DE  
PLAFOND  
RESTAURANT



FABRIQUÉ À PARTIR  
DE PLASTIQUE  
RECYCLÉ

FACILE À ASSEMBLER ET DÉPLACER  
GRÂCE AUX COMPOSANTES  
DÉTACHABLES



BAR AMOVIBLE POUR DES  
ÉVÉNEMENTS DE TOUS  
GENRES, INTÉRIEURS ET  
EXTÉRIEURS.

PEUT ÊTRE LOUÉ OU  
ACHETÉ SELON LE BESOIN.

SERVICE RAPIDE ET  
EFFICACE GRÂCE AUX  
OUVERTURES DES  
QUATRE CÔTÉS QUI  
DONNENT UN ACCÈS À  
360 DEGRÉS

BARMAN SEUL AVEC 4  
STATIONS DE COMMANDE  
ET DE SERVICE

TABLETTE DE  
DÉPÔT  
**BAR  
PASSE-  
PARTOUT**

Conceptions spontanées inspirés de l'origami, combinant esthétique, fonctionnalité et utilité.

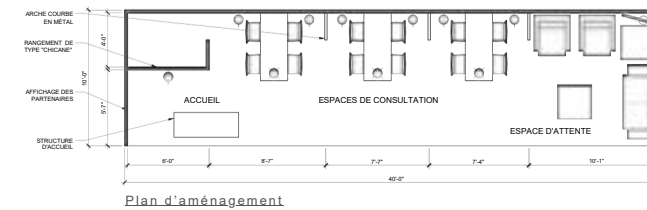
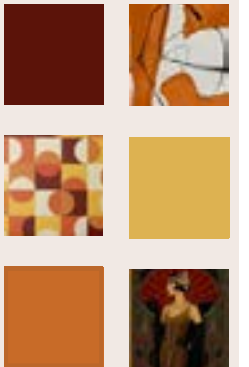
Conception d'un kiosque d'exposition pour le salon ExpoHabitat de Québec, représentant le Cégep Garneau et l'entreprise-école Garneau Travail.

## Le kiosque d'exposition Garneau Travail Design



### Les influences à travers le temps

Le kiosque propose un parcours à travers les époques, où chaque zone de consultation s'inspire d'un courant emblématique. De l'Art déco au rétro, jusqu'au contemporain, le visiteur découvre l'évolution du design à travers le temps. L'harmonie des tons rouges, orangés et jaunes relie ces univers, créant une ambiance chaleureuse, vibrante et intemporelle.



Art déco - années 20

Retro - années 60



Contemporain - années 2000

