



ANNE- LAURA

Ma façon d'aborder le design d'intérieur est basée sur ma passion pour la conception d'espaces. Ce qui me motive c'est la possibilité de transformer des environnements fonctionnels et esthétiques qui reflètent la personnalité et les besoins de mes clients. Chaque projets que je crée est une opportunité pour moi d'apprendre et de repousser les limites de la créativité. À travers chaque travail, j'espère offrir des espaces qui inspirent le calme, la créativité et la fonctionnalité. Je suis passionné par ce métier et j'espère que vous allez pouvoir le ressentir à travers mes projets.

DUFOUR

TABLE DES MATIÈRES



01

Maison Gloria Beaudry



02

Chalet roberge-Asselin



03

Chambre Maxime Dufour



04

Maison Turcotte / Thibeault



05

Projet Murray

TABLE DES MATIÈRES



06

Projet Beaumont



07

Chalet roberge-Asselin



08

Espace lounge



09

Bureau de travail

01

MAISON GLORIA BEAUDRY



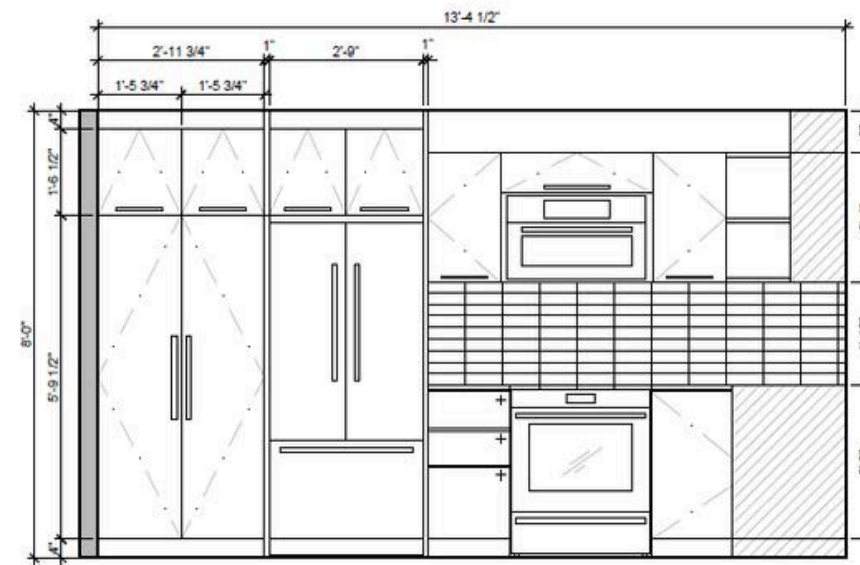
Perspective cuisine



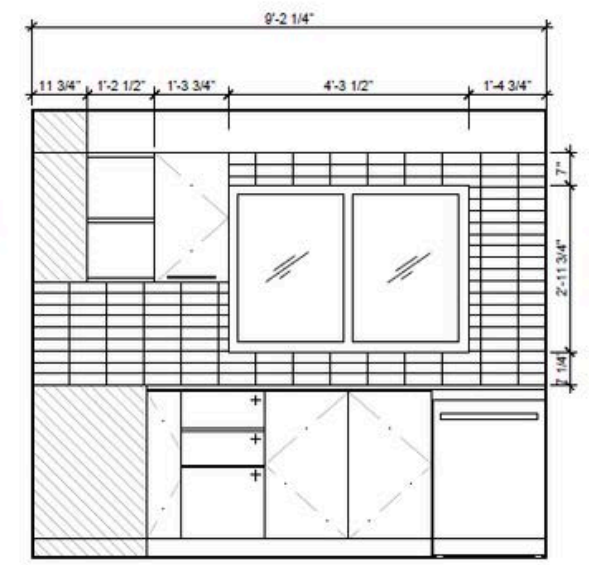
Perspective séjour

MANDAT

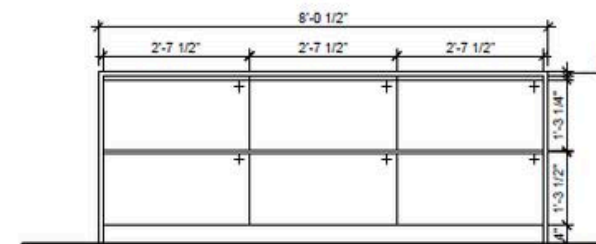
Concevoir un nouvel aménagement complet du rez-de-chaussée en harmonisant les espaces de vie (salon, salle à manger, cuisine) tout en conservant certains meubles existants. Le projet visait à moderniser le décor, améliorer la circulation et créer une atmosphère accueillante et cohérente, propice à la vente.



ÉLEVATION CUISINE 1
ECHELLE: 1/4\"=1'-0\"



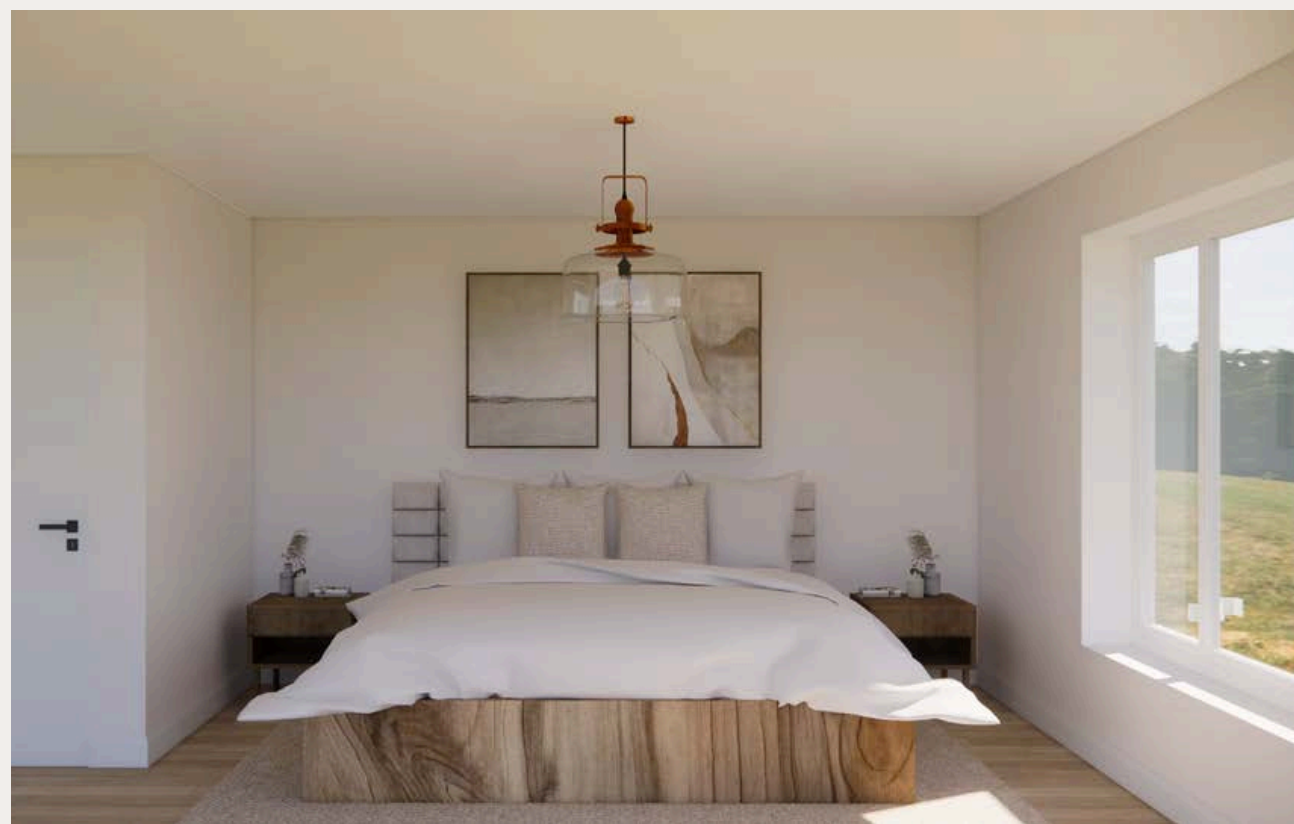
ÉLEVATION CUISINE 2
ECHELLE: 1/4\"=1'-0\"



ÉLEVATION ILÔT DE CUISINE
ECHELLE: 1/2\"=1'-0\"



02 CHALET ROBERGE-ASSELIN



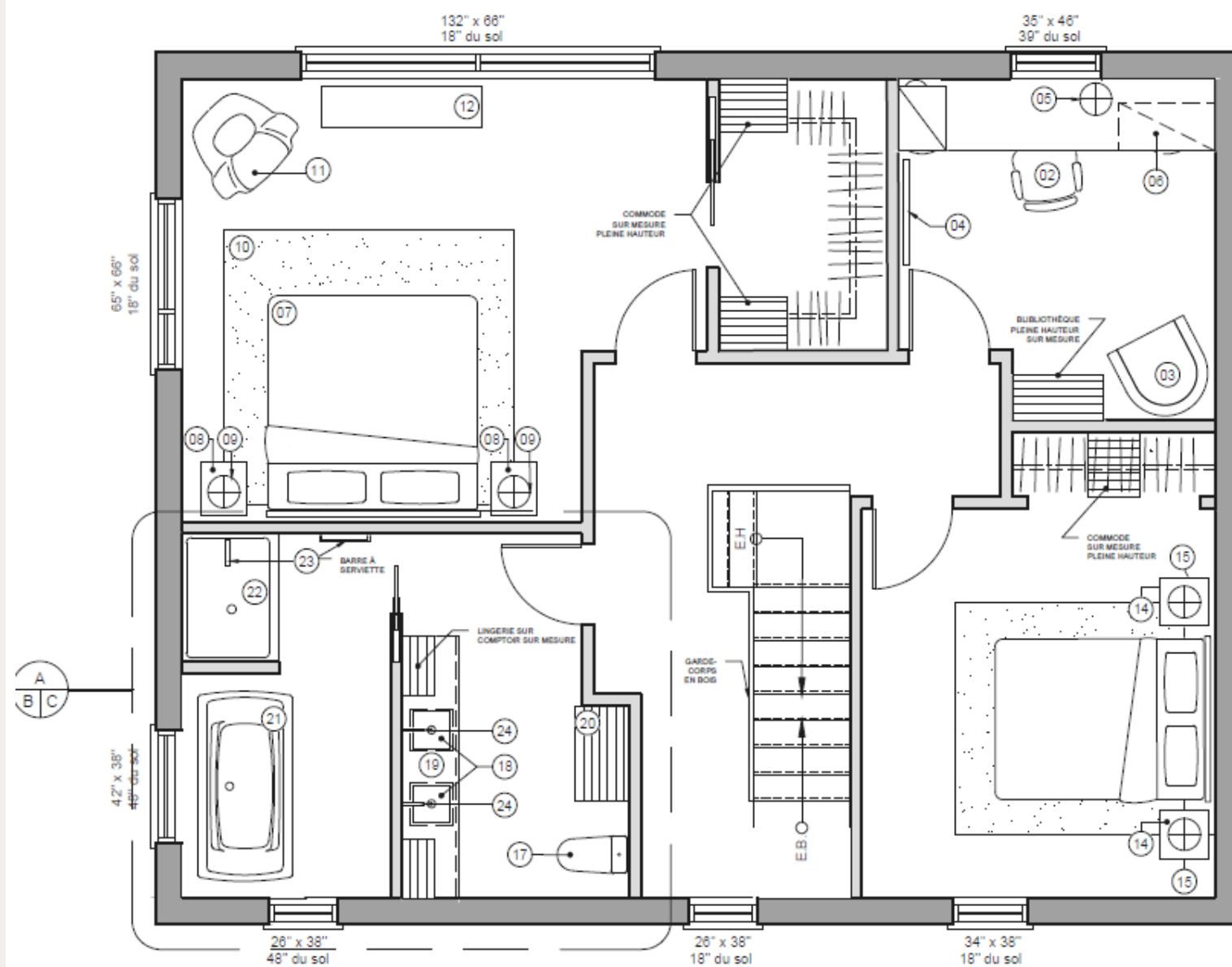
Perspective chambre



Perspective salle de bain

MANDAT

planifier l'ajout d'un étage d'un chalet situé aux abords du fleuve sur la Rive-Sud. Les clients souhaitent avoir une ambiance lumineuse et optimiser les vues qu'offrent les fenêtres côté fleuve en utilisant des matériaux durables en respectant le style contemporain avec une pointe originale



03 CHAMBRE MAXIME DUFOUR

MANDAT

Rafraîchir l'aménagement, harmoniser les couleurs et redéfinir l'ambiance pour créer un espace à la fois confortable, lumineux et représentatif de sa personnalité. J'ai travaillé sur la sélection de nouveaux accessoires décoratifs, l'optimisation du mobilier déjà présent, ainsi que sur la mise en valeur de la lumière naturelle.

AVANT



APRÈS



04 RÉNOVATION TURCOTTE THILBEAULT

MANDAT

Le projet vise à repenser les espaces pour créer un lieu de vie plus fluide, agréable et adapté au quotidien. L'ambiance s'inspire d'un style contemporain aux tons doux et naturels, apportant lumière, calme et convivialité. Les matériaux et les textures sont harmonisés pour créer une belle continuité entre les espaces. L'ensemble propose un environnement chaleureux, simple et intemporel, propice au bien-être.



06 RÉSIDENCE CAUMARTIN

MANDAT

Concevoir la rénovation complète d'une maison de style cottage en lui insufflant une esthétique contemporaine, lumineuse et accueillante, tout en conservant autant que possible le mobilier existant. Chaque détail sera pensé afin de créer un espace ouvert, harmonieux et fonctionnel, où lignes épurées, textures naturelles et mise en valeur des volumes contribueront à un effet marquant dès l'entrée, tout en rajeunissant l'ensemble de la résidence.



ELEVATION AVANT
1/8" = 1'-0"

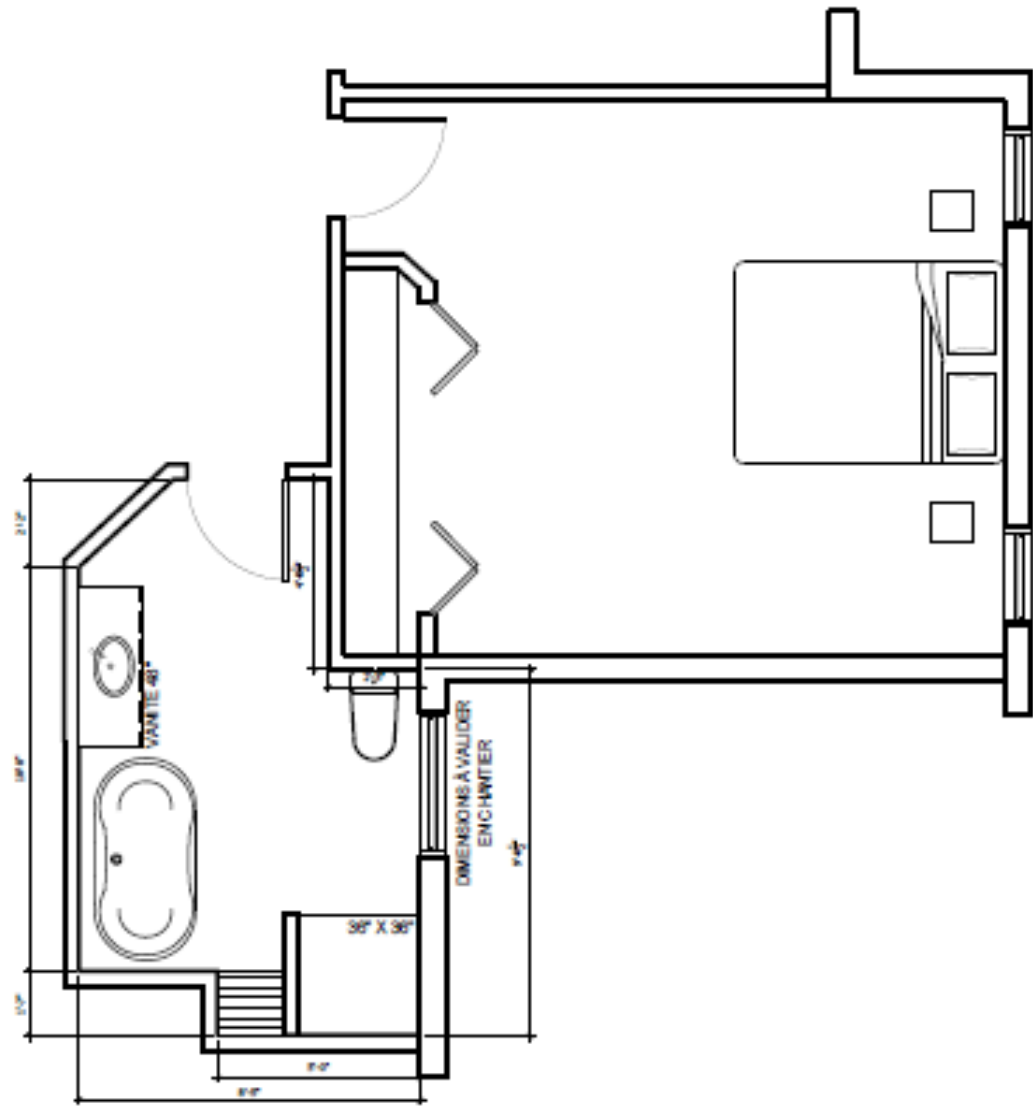


ELEVATION ARRIÈRE
1/8" = 1'-0"

07 PROJET 20 RUE DES CONIFÈRES

MANDAT

Concevoir la rénovation d'une salle de bain en misant sur une approche épurée et une conception innovante, alliant fonctionnalité et esthétique. Le projet visera à créer un espace lumineux, moderne et apaisant, à travers une palette de couleurs claires rehaussée par des accents colorés soigneusement intégrés, afin d'apporter caractère, fraîcheur et équilibre à l'ensemble.

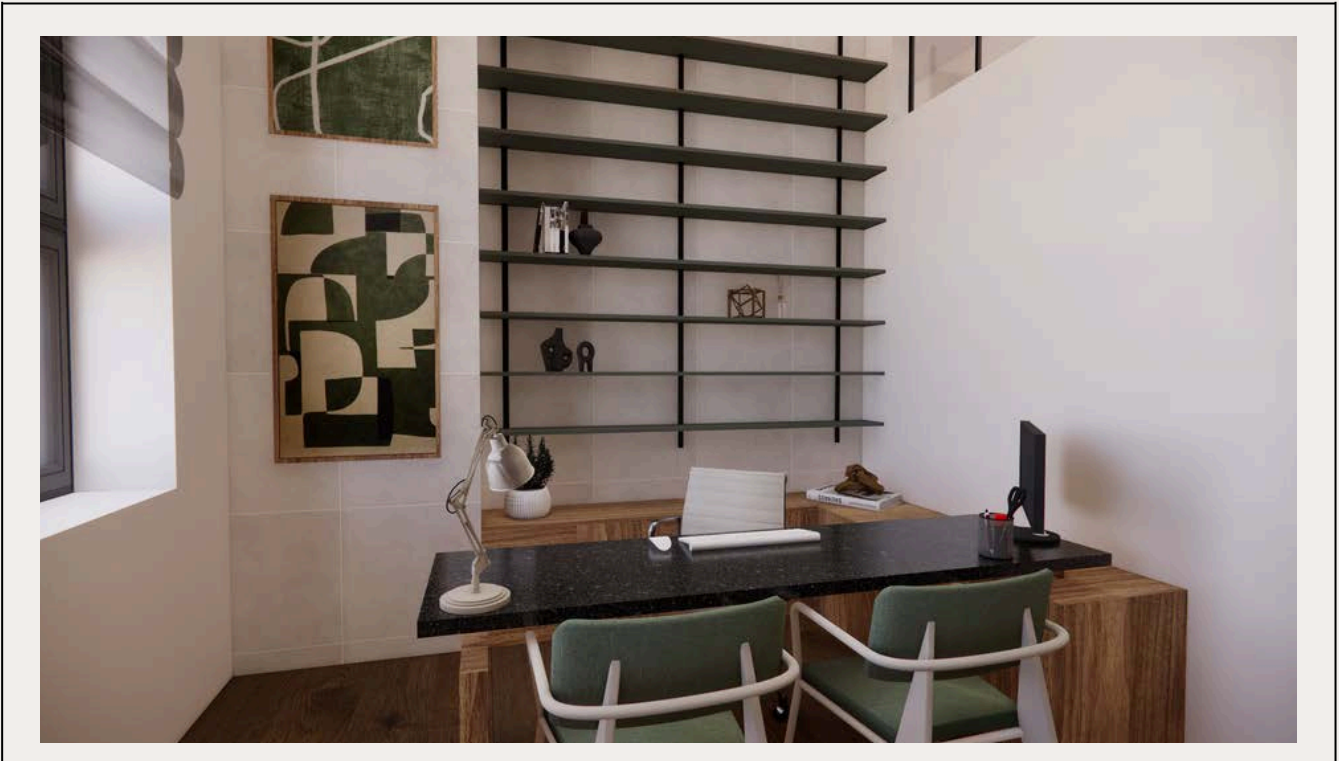


OPTION 4 SALLE DE BAIN
ÉCHELLE 1/4" = 1'-0"





Plan bureau 1



Plan bureau 2

MANDAT

Concevoir une résidence selon un thème qui permettra l'intégration de végétaux dans toutes les zones ainsi qu'une influence de style de l'ère industrielle à 1950

Plancher vynile

Céramique

Mélanine

Matériau revêtement fenêtre

Tissu chaise

Peinture latte de bois



09 BUREAU DE TRAVAIL

MANDAT

Le mandat est de créer un meuble de rangement intégré dans la salle à manger ainsi que le réaménagement du bureau tout en utilisant un style moderne et des couleurs plus épurées. Les clients désirent une ambiance chaleureuse tout en priorisant les couleurs plus pâles.

