

# PORTFOLIO DESIGN INTERIEUR



## À PROPOS DE MOI

Originnaire de la ville de Québec, je suis détentrice d'un diplôme en Techniques de design d'intérieur au Cégep Garneau. Je suis passionnée par le design, car pour moi c'est un langage artistique en constante évolution. J'adore en apprendre davantage sur les nouvelles tendances et innovations dans ce domaine. Dans mes projets, ce sont les références à l'histoire de l'art qui m'inspirent le plus. Travailler les agencements de matériaux, de couleurs et de textures, ça me parle particulièrement. D'un autre côté, je maîtrise bien les aspects techniques du métier grâce à ma rigueur au travail.

# TABLE DES MATIÈRES

## RÉSIDENTIEL



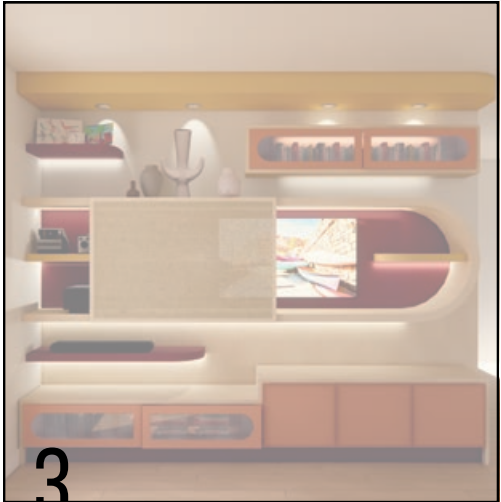
1

p. 1-2



2

p. 3-4



3

p. 5-6

## COMMERCIAL



4

p. 7-9



5

p. 10-11



6

p. 12-13

## RÉSIDENCE AU BORD DU LAC

### Mandat

Concevoir l'aménagement d'une résidence secondaire, incluant l'ajout d'un deuxième étage, dans un style contemporain et élégant.





## SALLE DE BAIN - RÉSIDENCE MCKOY

### Mandat

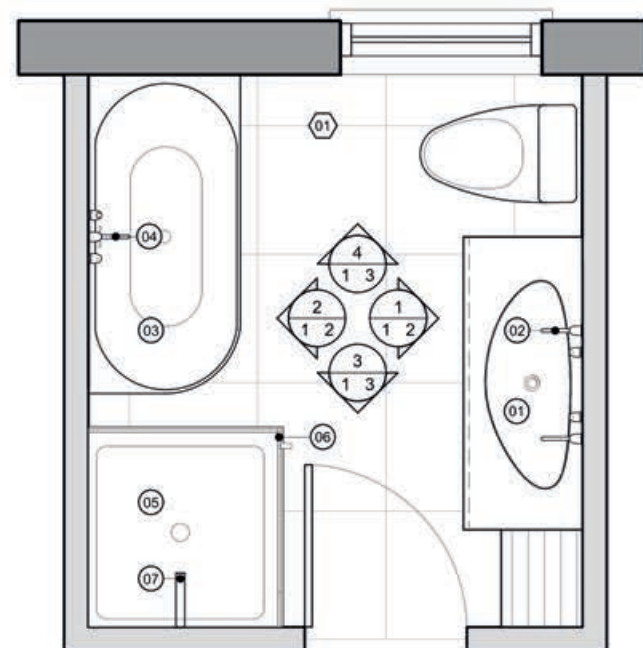
Repenser l'aménagement d'une salle de bain dans le cadre d'un partenariat avec l'entreprise-école Garneau Travail. Une ambiance contemporaine ainsi qu'un effet lumineux était souhaitée.



## SALLE DE BAIN - RÉSIDENCE MCKOY

### Dessins techniques

Plan, élévation et légendes



**PLAN D'AMÉNAGEMENT**

ÉCHELLE: 1/2"=1'-0"

#### LÉGENDE DE SANITAIRES

##### SALLE DE BAINS:

- 01 LAVABO "VEIL"
- 02 ROBINET MURAL "VERTIGO"
- 03 BAIGNOIRE "BACCHUS"
- 04 ROBINETTERIE MURALE DE BAIGNOIRE "VERTIGO"
- 05 BASE DE DOUCHE 36" X 36"
- 06 PORTE DE DOUCHE 36" X 36"
- 07 ROBINETTERIE MURALE DE DOUCHE "VERTIGO"

#### LÉGENDE DES FINIS

##### REVÊTEMENTS DE SOL:

- 01 **GRÈS PORCELAINE, GÉNÉRAL**  
CIE: SOLIGO  
COLLECTION: LAGOS  
MODÈLE: CA934  
ESSENCE: IVORY NATUREL  
FORMAT: 23 5/8" X 23 5/8"
- 02 **COULIS, GÉNÉRAL**  
CIE: PROMAX  
MODÈLE: PRO GROUT MAX 2.0  
COULEUR: VANILLE FRANÇAISE 52

##### REVÊTEMENTS MURAUX:

- 11 **PEINTURE GÉNÉRAL**  
CIE: BENJAMIN MOORE  
NO: HC-173  
COULEUR: EDGEComb GRAY  
FINI: VELOUTÉ  
PRODUIT: AURA  
PARTOUT SAUF INDICATION CONTRAIRE
- 12 **PEINTURE MOULURATION**  
CIE: BENJAMIN MOORE  
NO: OC-60  
COULEUR: ICICLE  
FINI: PERLE  
PRODUIT: AURA
- 13 **PORCELAINE, DOSSERET & NICHE**  
CIE: CERATEC  
COLLECTION: MYSTIC  
ESSENCE: BIANCO  
FINI: GLOSSY  
FORMAT: 3" X 3"
- 14 **COULIS, DOSSERET & NICHE**  
CIE: PROMAX  
MODÈLE: PRO GROUT MAX 2.0  
COULEUR: OS 7
- 15 **PORCELAINE, DOUCHE & BAIGNOIRE**  
CIE: CERATEC  
COLLECTION: VILLAGE  
ESSENCE: TEAL  
FINI: GLOSSY  
FORMAT: 2" X 5"
- 16 **COULIS, DOUCHE & BAIGNOIRE**  
CIE: PROMAX  
MODÈLE: PRO GROUT MAX 2.0  
COULEUR: SEL DE MER 60

##### REVÊTEMENTS DE PLAFOND:

- 21 **PEINTURE GÉNÉRAL**  
CIE: BENJAMIN MOORE  
NO: HC-173  
COULEUR: EDGEComb GRAY  
FINI: MAT  
PRODUIT: AURA

##### REVÊTEMENTS D'ÉBÉNISTERIE:

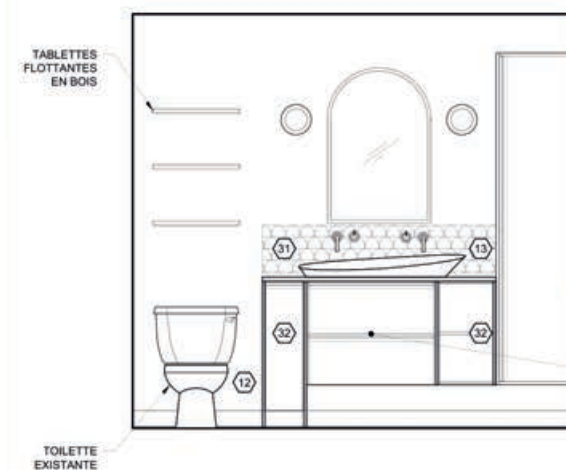
- 31 **QUARTZ, COMPTOIR**  
CIE: LX HAUSYS  
COLLECTION: CALACATTA VERDE  
MODÈLE: CC004  
ESSENCE: WHITE  
FINI: POLI  
FORMAT: 3 CM ÉP.
- 32 **MÉLAMINE, MEUBLE-LAVABO**  
CIE: TAFISA  
MODÈLE: ORCHIDÉE VANILLÉE  
NO: L100  
ESSENCE: COULEUR UNIE  
TEINTE: BLANC

#### NOTES

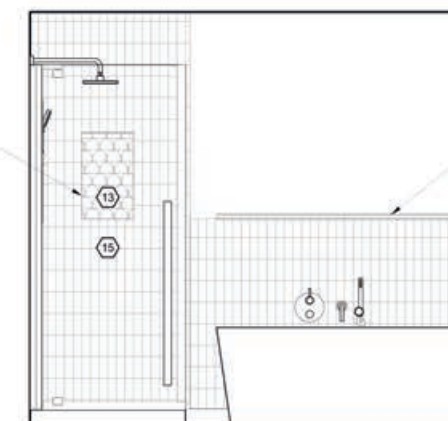
LE CLIENT EST RESPONSABLE DE VÉRIFIER LA DISPONIBILITÉ DE TOUS LES MATÉRIEAUX, PRODUITS ET FINIS AVANT LE DÉBUT DU CHANTIER. TOUT DÉLAI, CHANGEMENT OU IMPRÉVU LIÉ À LA DISPONIBILITÉ DES ITEMS RELEVÉ DE LA RESPONSABILITÉ DU CLIENT.

#### NOTES

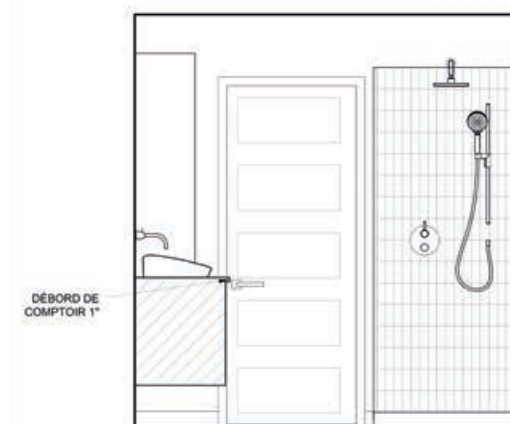
LES PROJETS DE GARNEAU-TRAVAIL SONT DES ESQUISSES PRÉLIMINAIRES ET NE DOIVENT PAS ÊTRE UTILISÉS POUR LA CONSTRUCTION. AUCUNE MESURE NE DOIT ÊTRE PRISE SUR LES DESSINS. LA DISPONIBILITÉ DES MATÉRIEAUX PROPOSÉS DEVRA ÊTRE VALIDÉE PAR LE CLIENT AUPRÈS DU FOURNISSEUR, LORS DE LA RÉALISATION DES PROJETS.



**1** **ÉLÉVATION MEUBLE-LAVABO**  
ÉCHELLE: 1/2"=1'-0"



**2** **ÉLÉVATION DOUCHE & BAIGNOIRE**  
ÉCHELLE: 1/2"=1'-0"



**3** **ÉLÉVATION MUR PORTE**  
ÉCHELLE: 1/2"=1'-0"

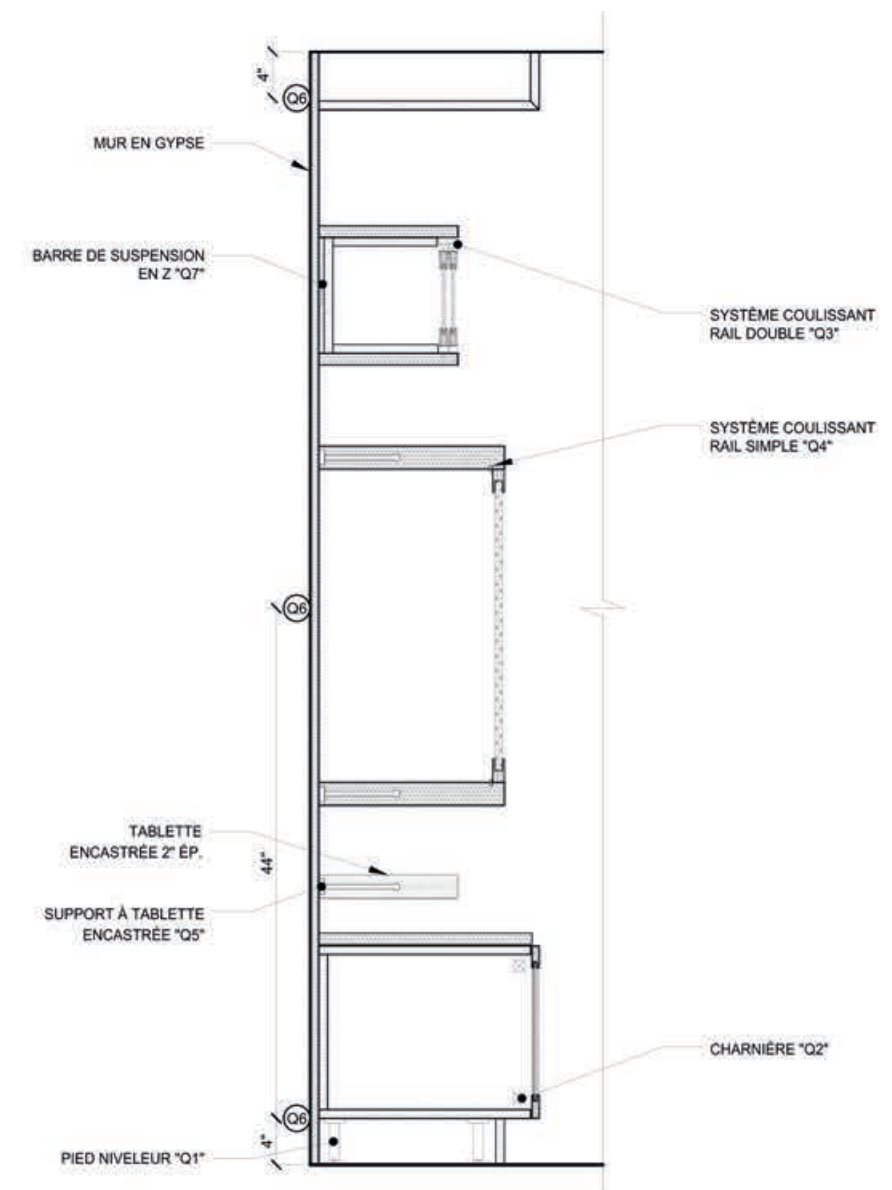


**4** **ÉLÉVATION MUR FENÊTRE**  
ÉCHELLE: 1/2"=1'-0"

## MEUBLE MULTIMÉDIA

### Mandat

Réaliser un meuble multimédia dans la salle familiale d'une famille de 4. Allier les différentes demandes de rangement spécifiques à un concept de style original et non-conventionnel.

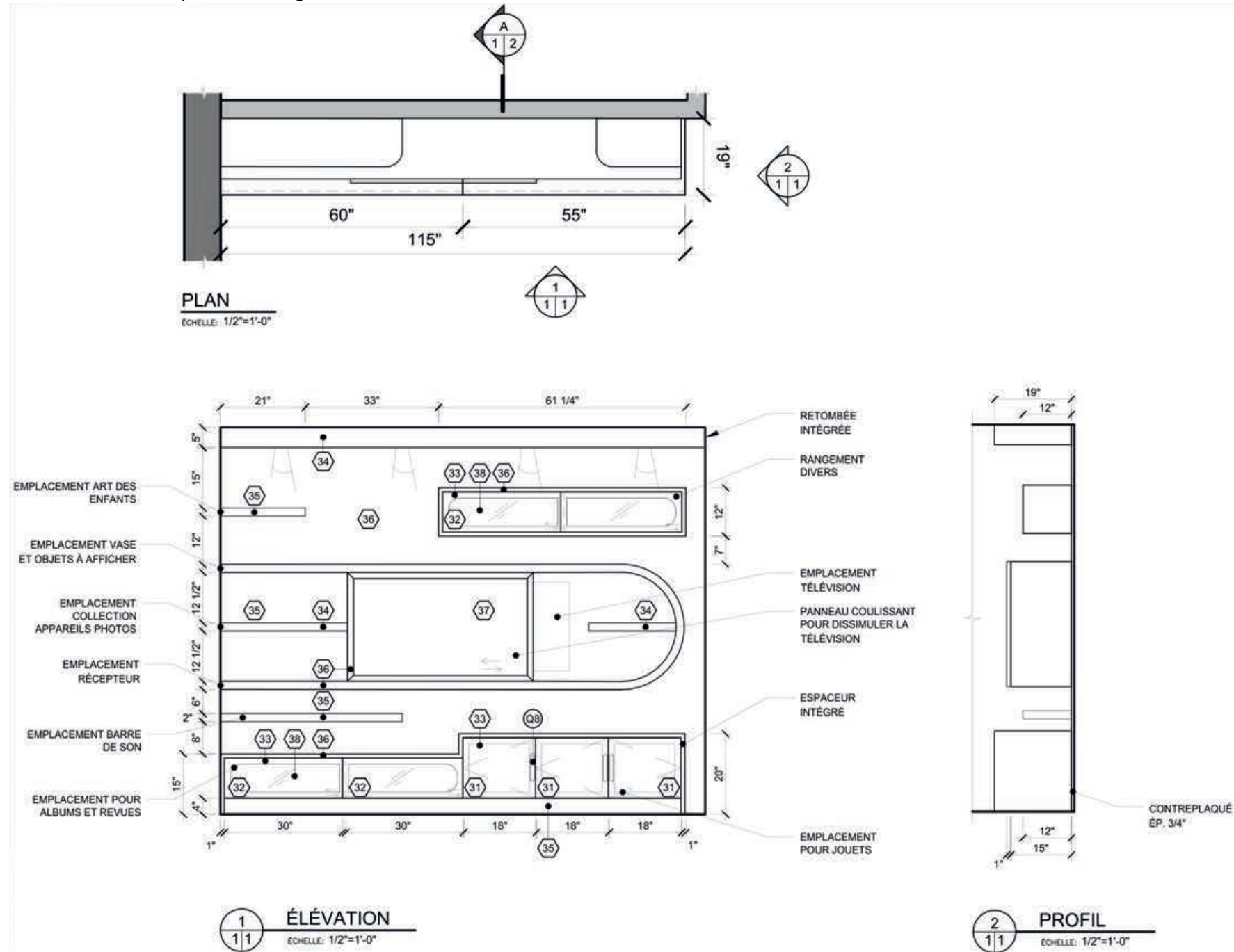


A  
1/2  
COUPE  
ÉCHELLE: 1"=1'-0"

## MEUBLE MULTIMÉDIA

### Dessins techniques

Plan, élévation, profil et légendes



#### LÉGENDE SYMBOLES

- PANNEAUX COULISSANTS  
2 SENS D'OUVERTURE
- SENS D'OUVERTURE DES PORTES

#### LÉGENDE DES FINIS

##### REVÊTEMENTS D'ÉBÉNISTERIE:

- 31** PORTE EN BOIS SHAKER  
CIE: RICHELIEU  
MODÈLE: 100  
ESSENCE: PEUPLIER  
NO: DM1TNE100A11A20
- 32** PORTE VERRIÈRE EN BOIS  
CIE: RICHELIEU  
MODÈLE: 114  
ESSENCE: PEUPLIER  
NO: DM3TNE1142011A28
- 33** COULEUR - LAQUE  
CIE: BENJAMIN MOORE  
NO: 2175-40  
COULEUR: ADOBE DUST  
PRODUIT: ADVANCE  
FINI: PEARL
- 34** COULEUR - LAQUE  
CIE: BENJAMIN MOORE  
NO: HC-8  
COULEUR: DORSET GOLD  
PRODUIT: ADVANCE  
FINI: PEARL
- 35** COULEUR - LAQUE  
CIE: BENJAMIN MOORE  
NO: AF-300  
COULEUR: FESTIVITÉS  
PRODUIT: ADVANCE  
FINI: PEARL
- 36** PLACAGE DE BOIS  
CIE: ALPI  
COLLECTION: NORDIC  
ESSENCE: RIFT WHITE OAK  
NO: 112  
DIM.: 25" X 99"
- 37** ROTIN TRESSÉ  
CIE: LANGEVIN FOREST  
MODÈLE: ROTIN TRESSÉ  
NO: 109
- 38** VERRE TEXTURÉ  
CIE: 3FORM  
COLLECTION: GLASS  
MODÈLE: CAPITOL  
COULEUR: CAPITOL

#### LÉGENDE DES MATÉRIAUX

- PANNEAU DE MDF
- CONTREPLAQUÉ
- ROTIN TRESSÉ
- BOIS MASSIF
- VERRE

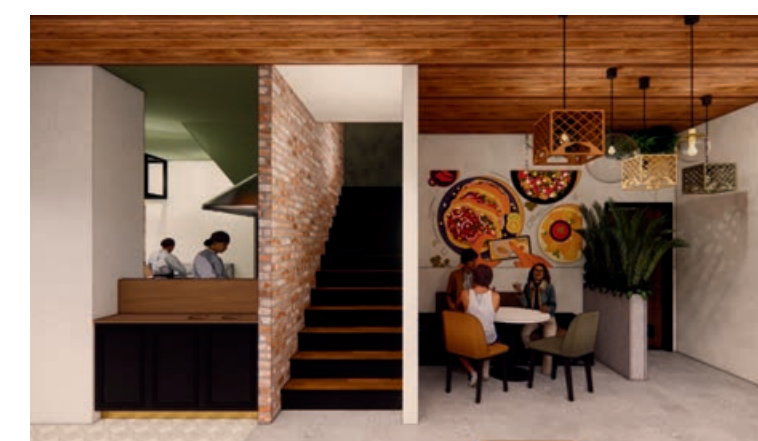
#### QUINCAILLERIE

- Q1** PIED NIVELEUR  
CIE: RICHELIEU  
MODÈLE: NIVELEUR ABS SÉRIE 451  
NO: 4511090  
FINI: PLASTIQUE
- Q2** CHARNIÈRE  
CIE: RICHELIEU  
MODÈLE: CLIP TOP BLUMOTION  
NO: 8P71835523180  
FINI: NICKEL
- Q3** SYSTÈME COULISSANT - RAIL DOUBLE  
CIE: RICHELIEU  
MODÈLE: LIVINGTOP VETRO  
NO: WEBKIT1249286  
FINI: ALUMINIUM ANODISÉ
- Q4** SYSTÈME COULISSANT - RAIL SIMPLE  
CIE: RICHELIEU  
MODÈLE: RM 026  
NO: 189RM026A210  
FINI: ALUMINIUM
- Q5** SUPPORT À TABLETTE ENCASTRÉE  
CIE: RICHELIEU  
NO: 500922G  
FINI: ZINC  
POIDS MAX.: 60 KG
- Q6** ANCRAGE MURAL - TOGGLE BOLT  
CIE: RICHELIEU  
MODÈLE: ANCRAGE PAPILLON  
NO: STZ3163VVA  
DIM.: LONG.: 3"
- Q7** SYSTÈME D'ANCRAGE MURAL  
CIE: RICHELIEU  
MODÈLE: BARRE DE SUSPENSION EN Z  
NO: 700035212M  
FINI: ALUMINIUM
- Q8** POIGNÉES  
CIE: RICHELIEU  
NO: 7004  
FINI: ROUGE CORAIL - 83  
DIM.: 24,7 MM L X 171,4 MM H

## RESTAURANT JOJO TACO

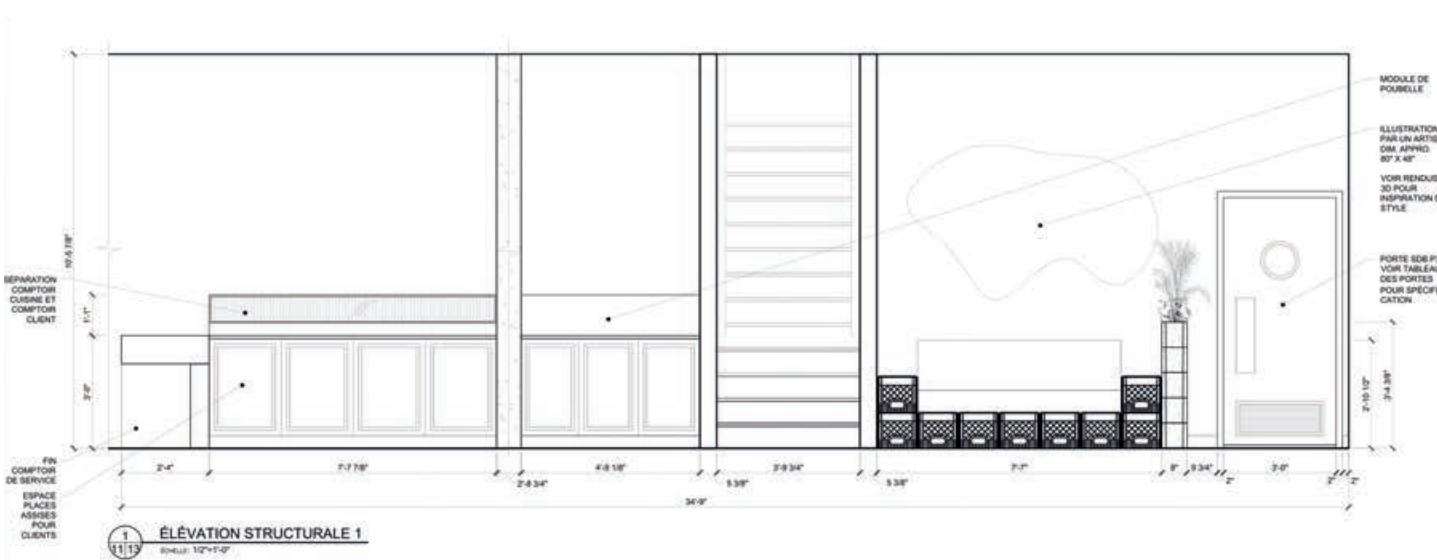
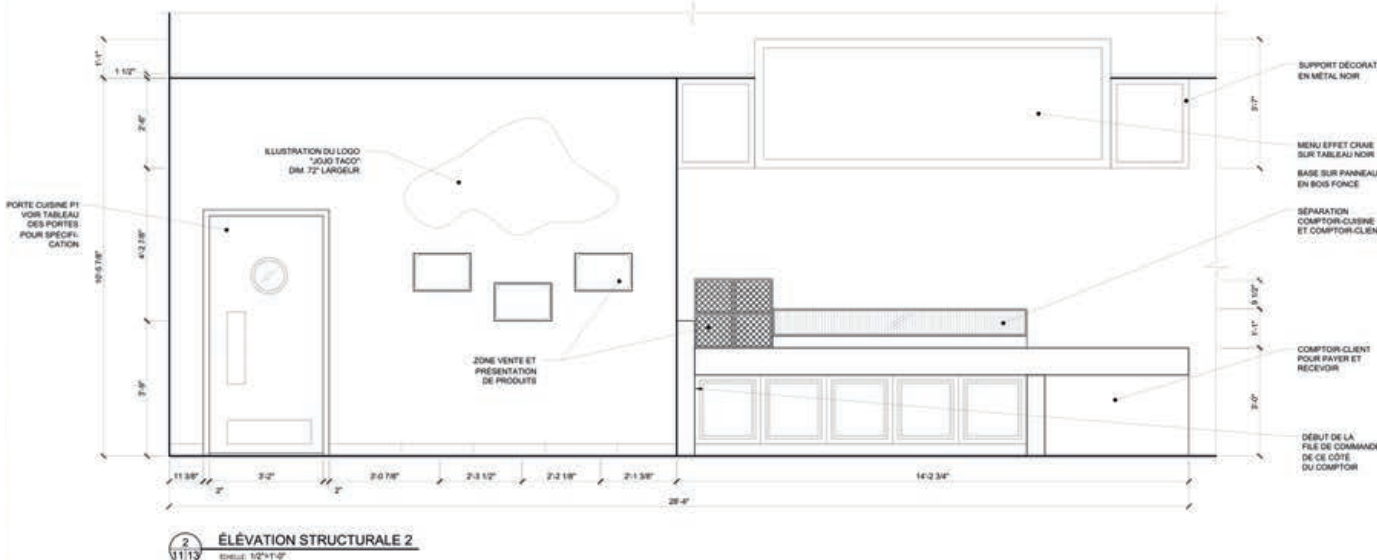
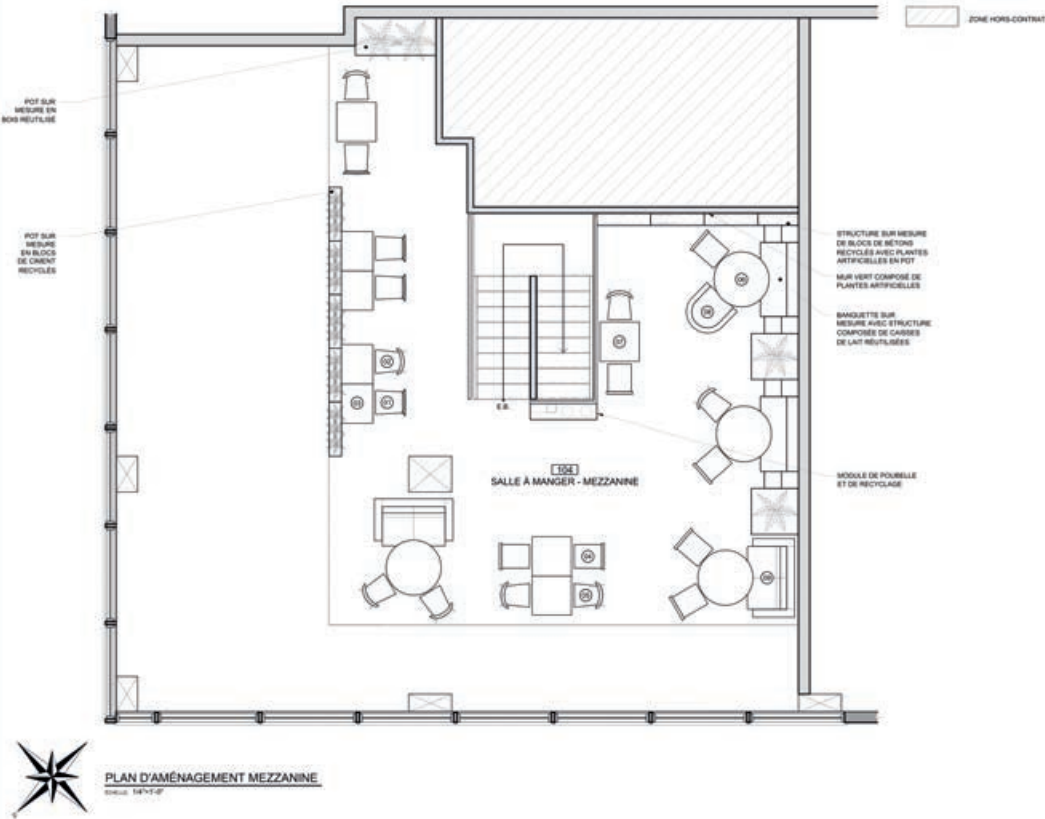
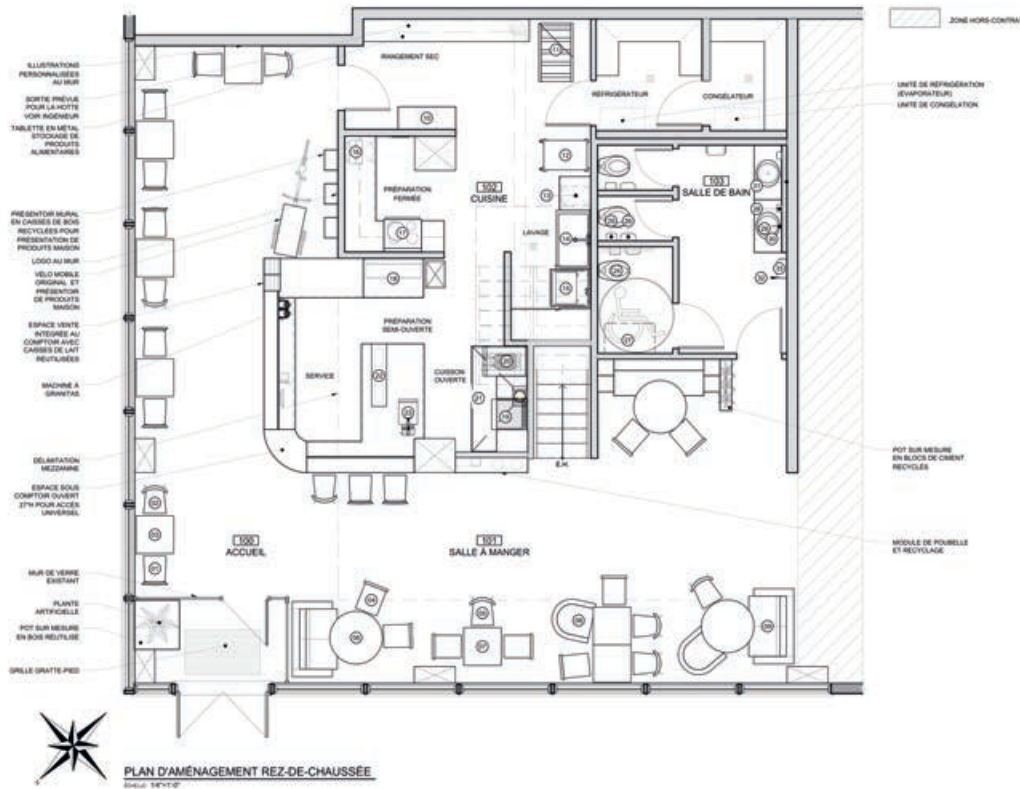
### Mandat

Aménager le restaurant Jojo Taco en s'inspirant de la cuisine de rue mexicaine. Mettre en valeur la cuisine ouverte et utiliser des matériaux chaleureux, artisanaux, mais avec une touche industrielle seront utilisés dans l'espace.



## RESTAURANT JOJO TACO

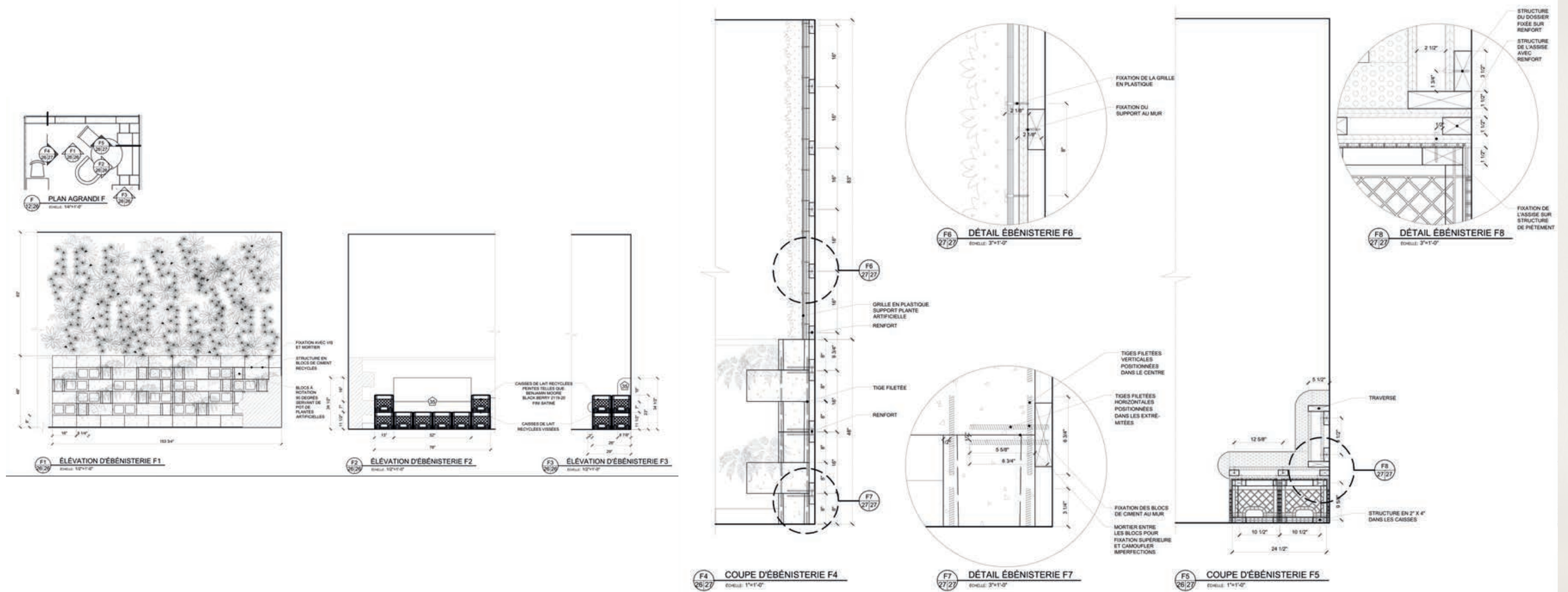
Dessins techniques  
Plan d'aménagement et élévations



## RESTAURANT JOJO TACO

### Dessins techniques

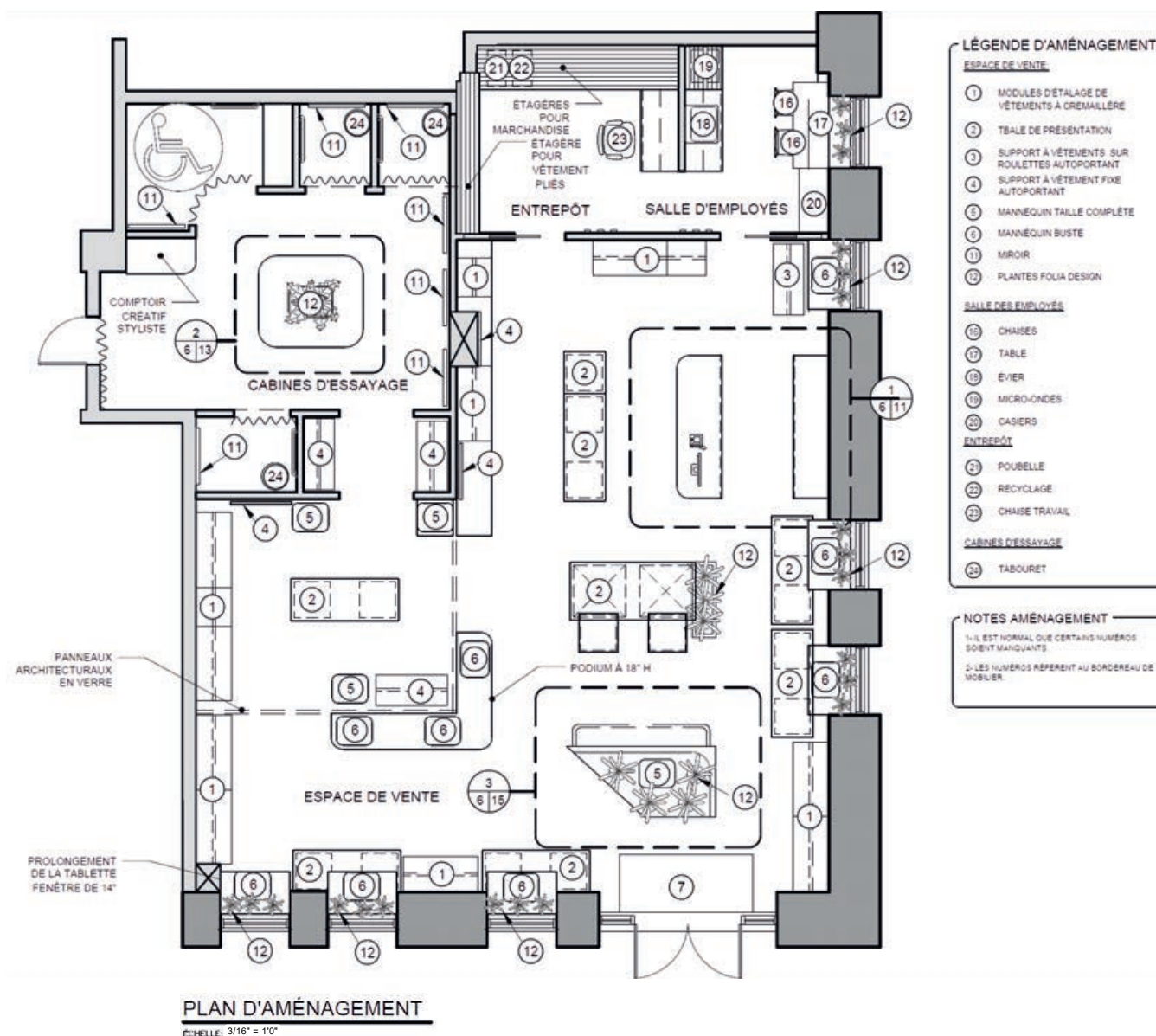
Élévations d'ébénisterie et détails techniques



## BOUTIQUE DE VÊTEMENTS POUR FEMME

### Mandat

Réaliser l'aménagement d'une boutique de vêtements pour femme, en intégrant de la végétation intérieure, en partenariat avec la compagnie Folia Design.



- LÉGENDE D'AMÉNAGEMENT**
- ESPACE DE VENTE**
- ① MODULES D'ÉTAGAGE DE VÊTEMENTS À CREMALLÈRE
  - ② TABLE DE PRÉSENTATION
  - ③ SUPPORT À VÊTEMENTS SUR ROULETTES AUTOPORTANT
  - ④ SUPPORT À VÊTEMENT FIXE AUTOPORTANT
  - ⑤ MANNEQUIN TAILLE COMPLÈTE
  - ⑥ MANNEQUIN BUSTE
  - ⑪ MIRROR
  - ⑫ PLANTES FOLIA DESIGN
- SALLE DES EMPLOYÉS**
- ⑮ CHAISES
  - ⑰ TABLE
  - ⑱ ÉVIER
  - ⑲ MICRO-ONDES
  - ⑳ CASIERS
- ENTREPÔT**
- ㉑ POUBELLE
  - ㉒ RECYCLAGE
  - ㉓ CHAISE TRAVAIL
- CABINES D'ESSAYAGE**
- ㉔ TABOURET
- NOTES AMÉNAGEMENT**
- ①-⑫ EST NORMAL QUE CERTAINS NUMÉROS SOIENT MANQUANTS
  - ②- LES NUMÉROS REPRÉSENT AU BORDREAU DE MOBILIER

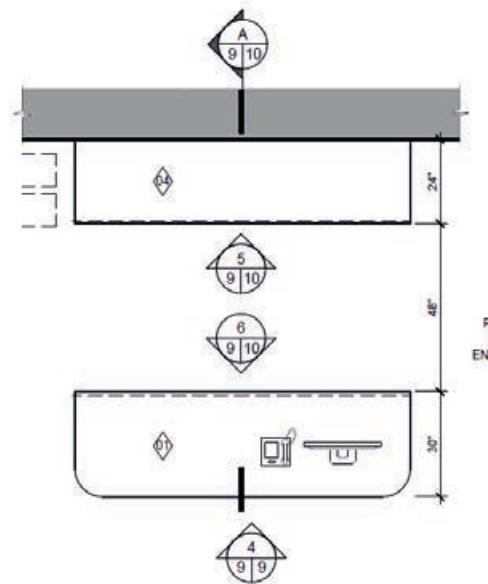


Plan d'aménagement et 3D en collaboration avec Ana Sofia Correa et Julianne Bécotte

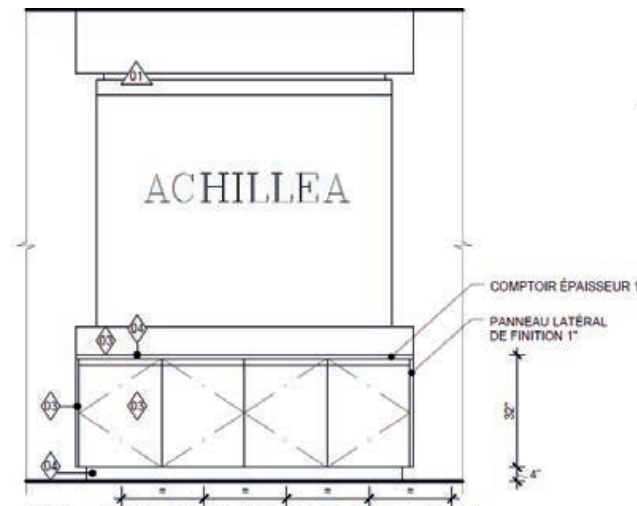
## BOUTIQUE DE VÊTEMENTS POUR FEMME

### Dessins techniques

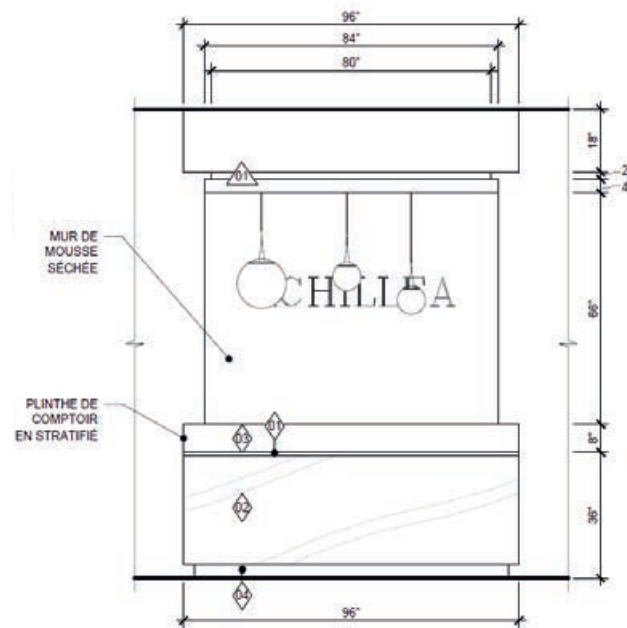
Plan agrandi, élévations et coupe du comptoir caisse



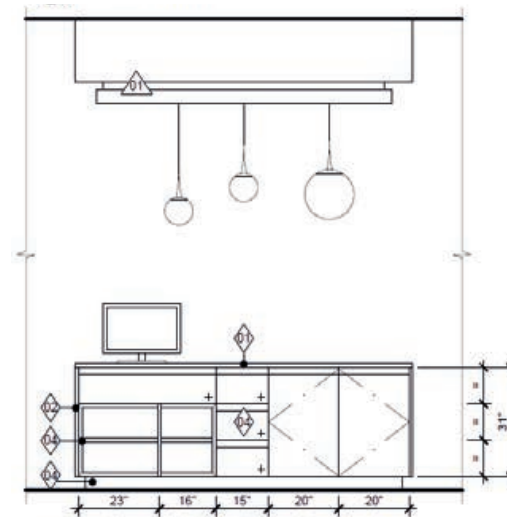
1 PLAN AGRANDI - COMPTOIR CAISSE  
E'CHELLE 3/8"=1'-0"



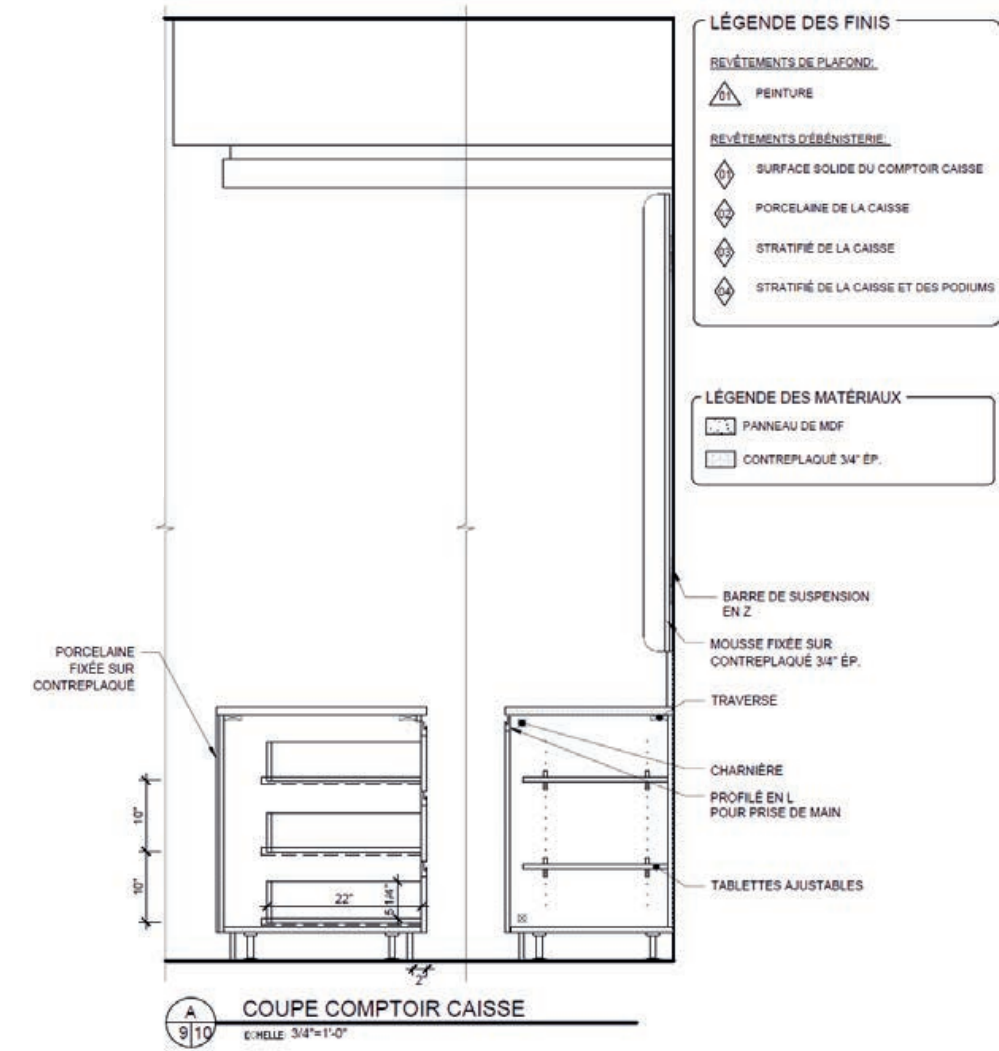
5 ÉLÉVATION MOB. ARRIÈRE CAISSE  
E'CHELLE 3/8"=1'-0"



4 ÉLÉVATION MUR COMPTOIR CAISSE  
E'CHELLE 3/8"=1'-0"



6 ÉLÉVATION INT. COMPTOIR CAISSE  
E'CHELLE 3/8"=1'-0"



A COUPE COMPTOIR CAISSE  
E'CHELLE 3/4"=1'-0"

LÉGENDE DES FINIS	
REVÊTEMENTS DE PLAFOND:	
△	PEINTURE
REVÊTEMENTS D'ÉBÉNISTERIE:	
◇	SURFACE SOLIDE DU COMPTOIR CAISSE
◇	PORCELAINE DE LA CAISSE
◇	STRATIFIÉ DE LA CAISSE
◇	STRATIFIÉ DE LA CAISSE ET DES PODIUMS
LÉGENDE DES MATÉRIAUX	
□	PANNEAU DE MDF
□	CONTREPLAQUÉ 3/4" EP.

## RÉCEPTION DE BUREAUX COMMERCIAUX

### Mandat

Aménager la réception d'un bureau de courtier hypothécaire en portant une attention particulière à l'image de marque.



