

# **PORTFOLIO**

A decorative line graphic that starts as a horizontal line from the left, then curves down and right to form a large 'S' shape, then continues as a vertical line, and finally curves up and right to form a horizontal line at the top right.

**ALEX CÔTÉ**

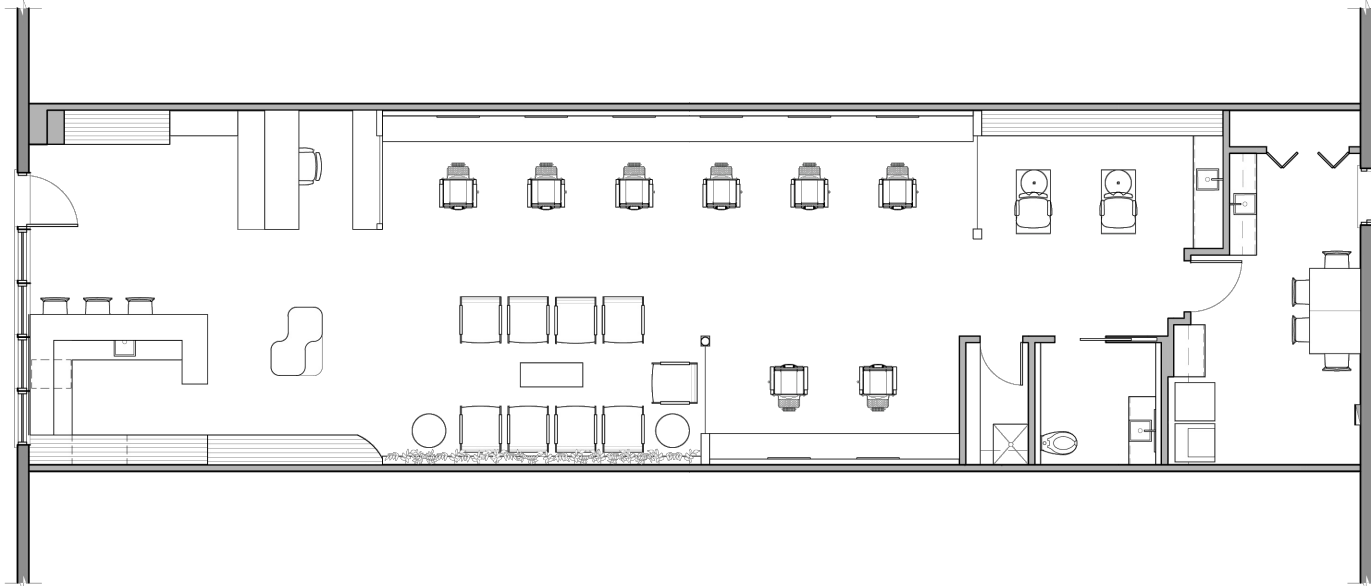
# INTRODUCTION

---

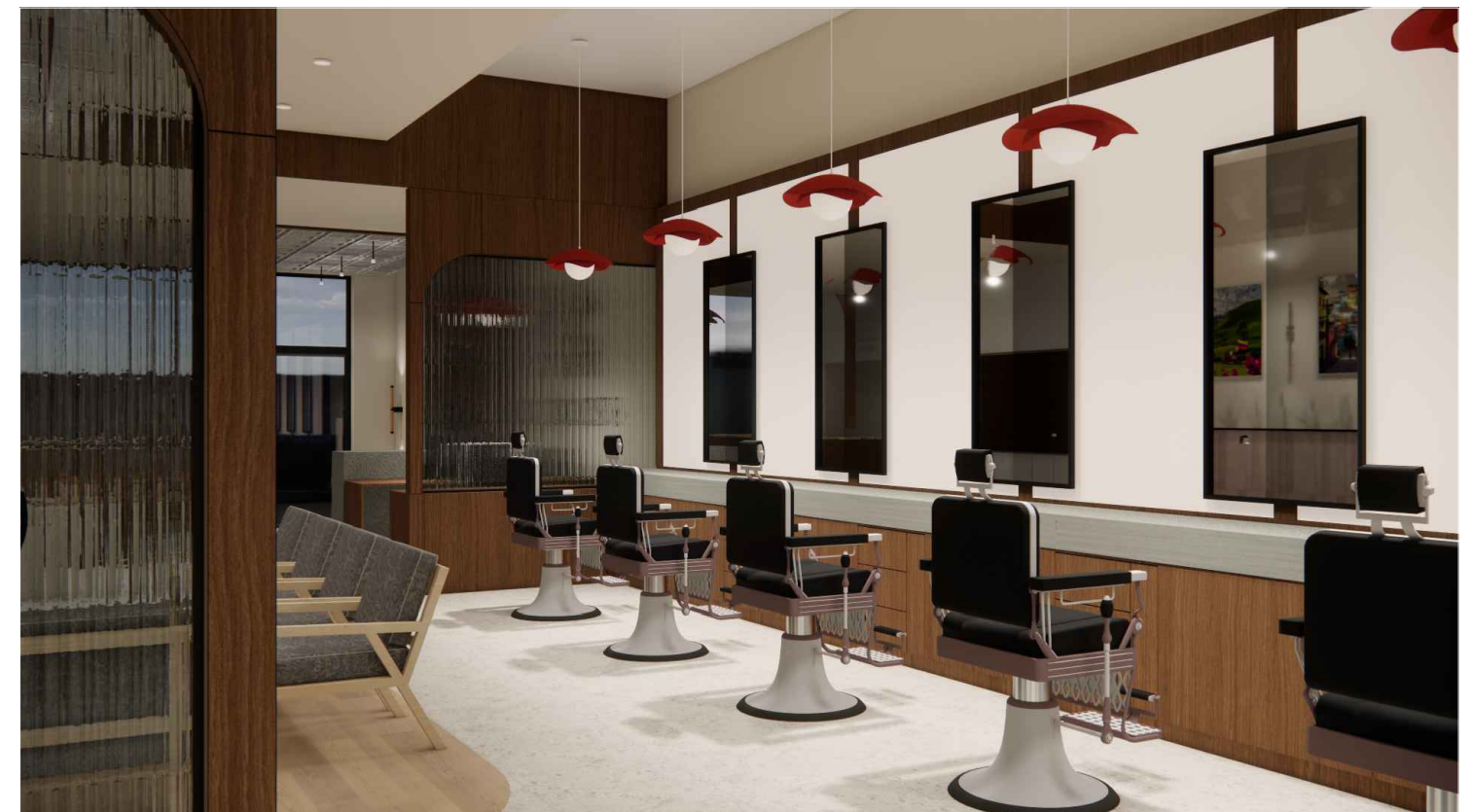
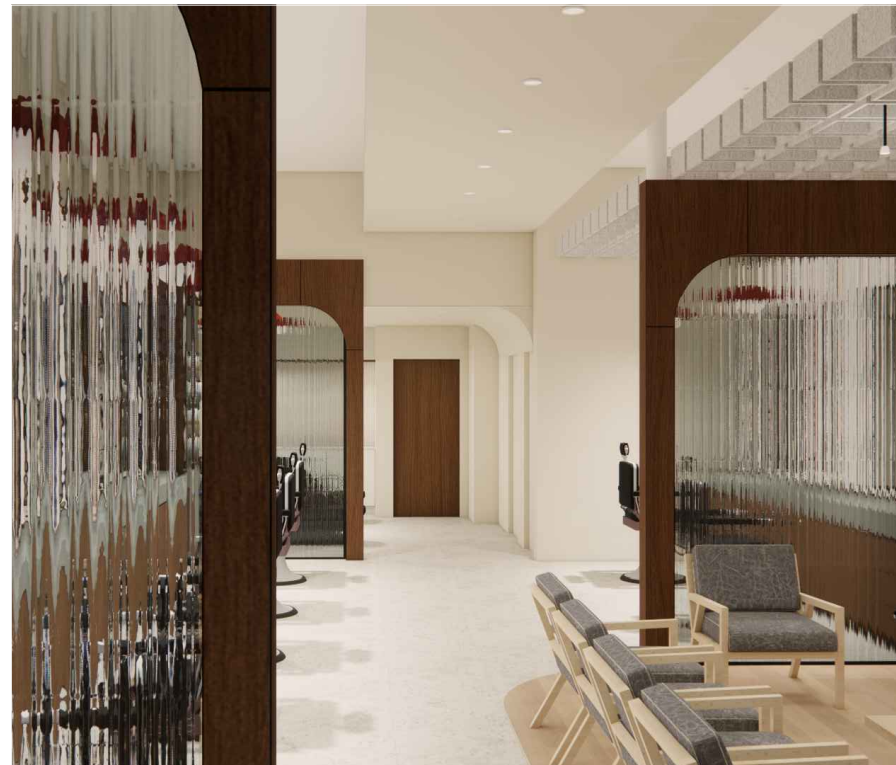


Depuis un très jeune âge, je démontre un intérêt pour le design. Après une visite à New York, je me suis retrouvé fasciné par l'architecture. Lorsque j'ai dû me pencher sur mon avenir, je me suis dirigé vers le design afin, d'explorer cet intérêt. C'est un domaine artistique qui agit directement sur nos vies. Les designers créent, poussent les limites et les normes, c'est pourquoi je souhaite faire partie de ce milieu.

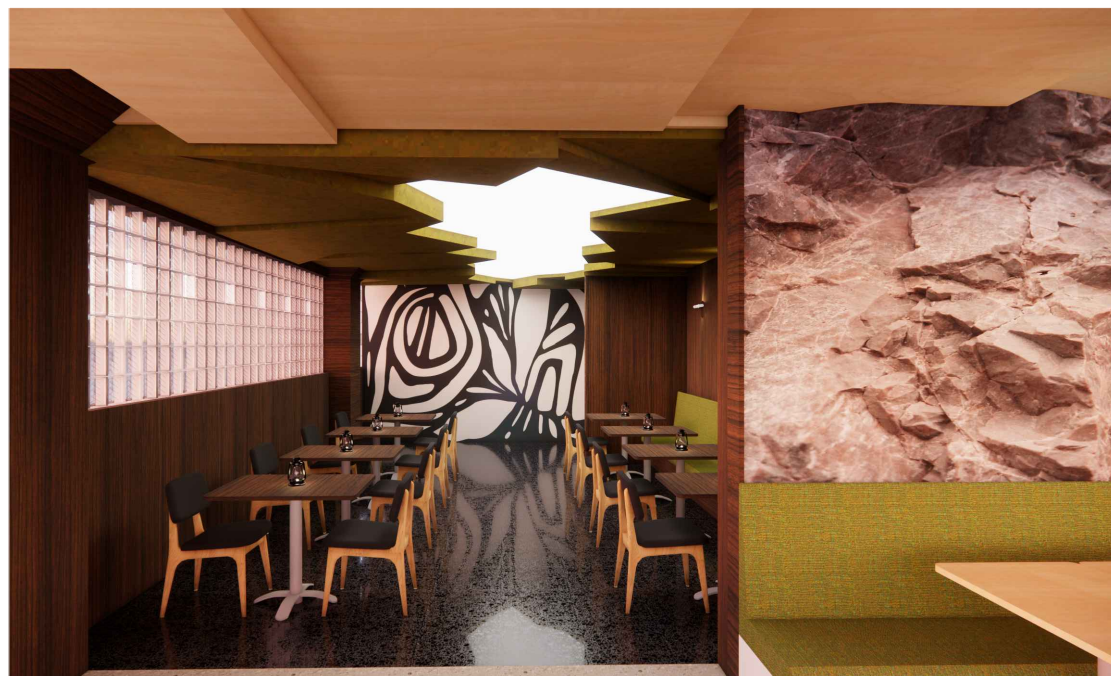
# PROJET SYNTHÈSE



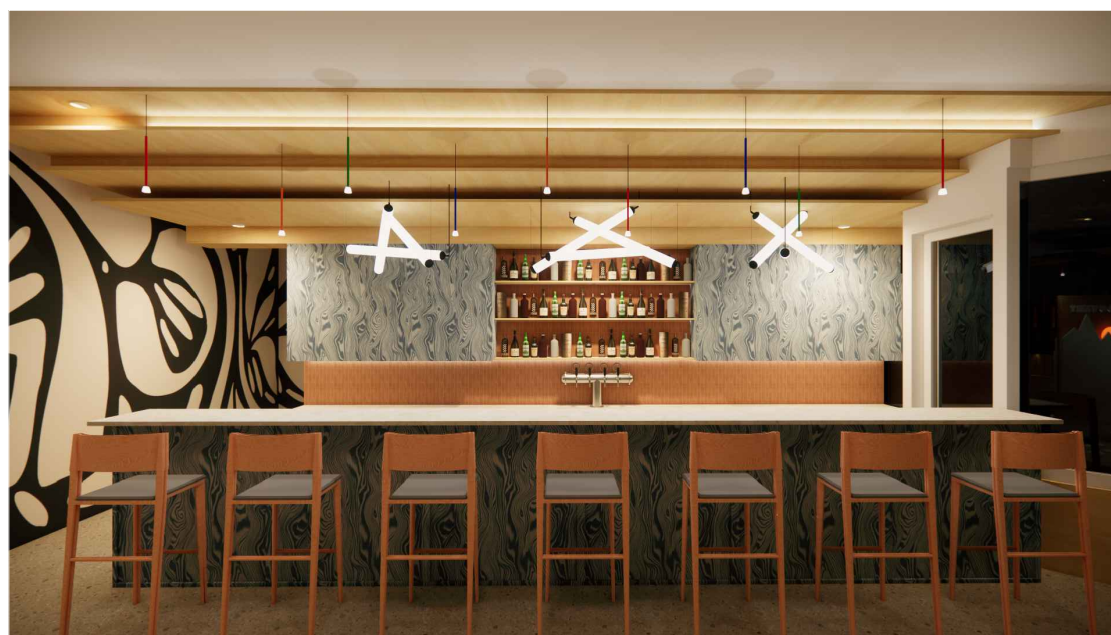
Un salon de barbier qui offre une expérience luxueuse, avec un bar à café et espace pour vendre des produits pour la peau et les cheveux. L'élégance est représentée par des matériaux bruts qui ajoutent un prestige à l'expérience. Des petites touches de la Colombie font référence aux origines du fondateur.



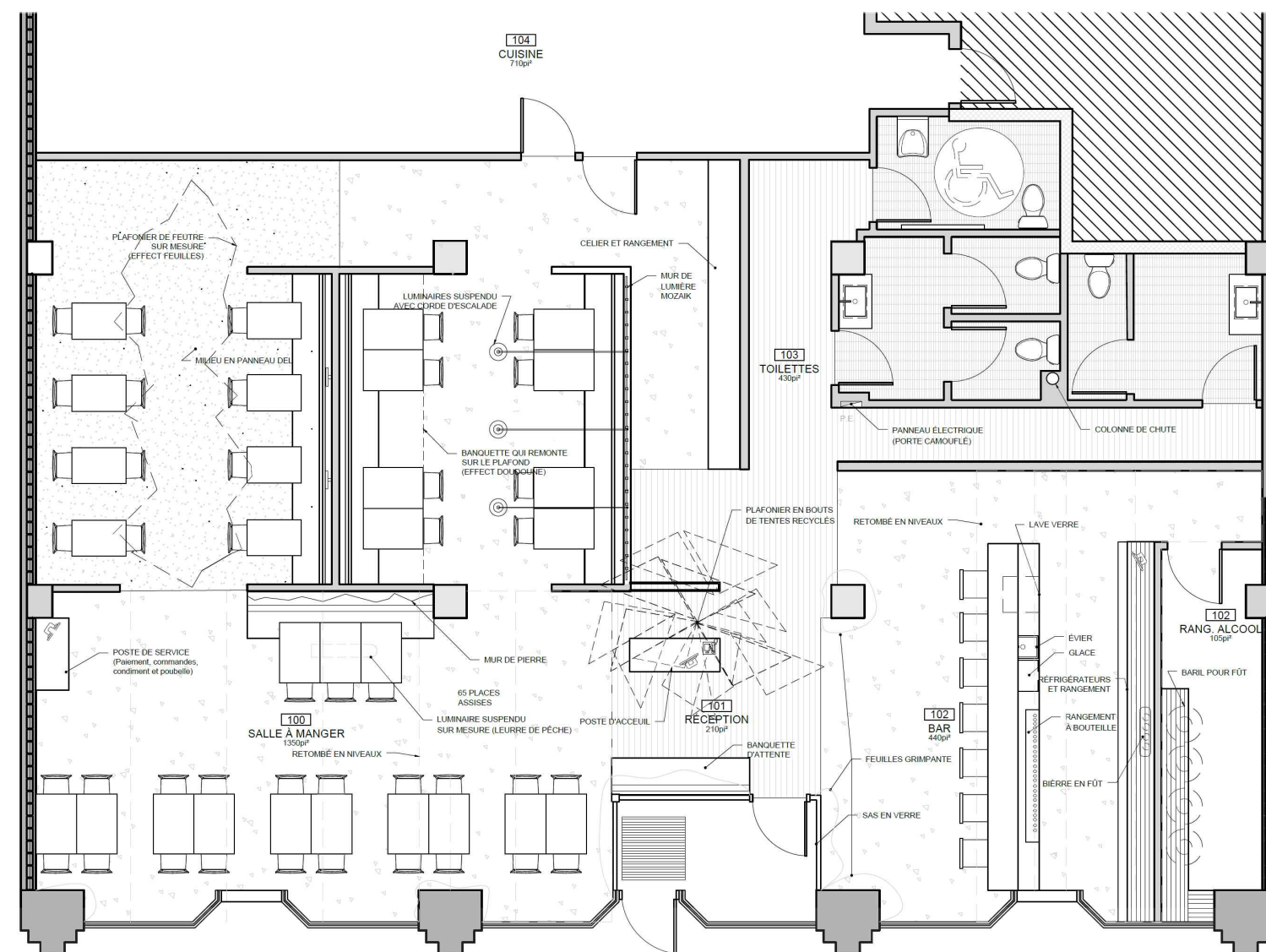
# BISTRO



SALLE À MANGER



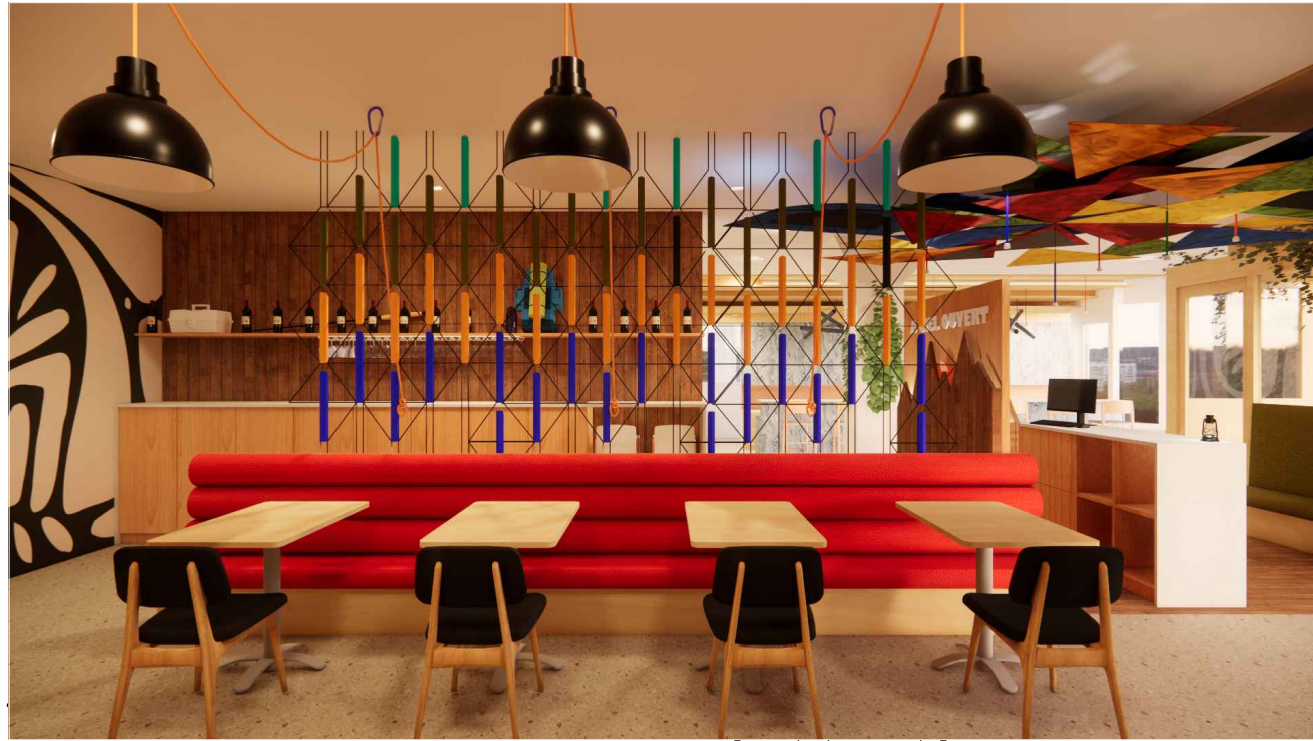
BAR



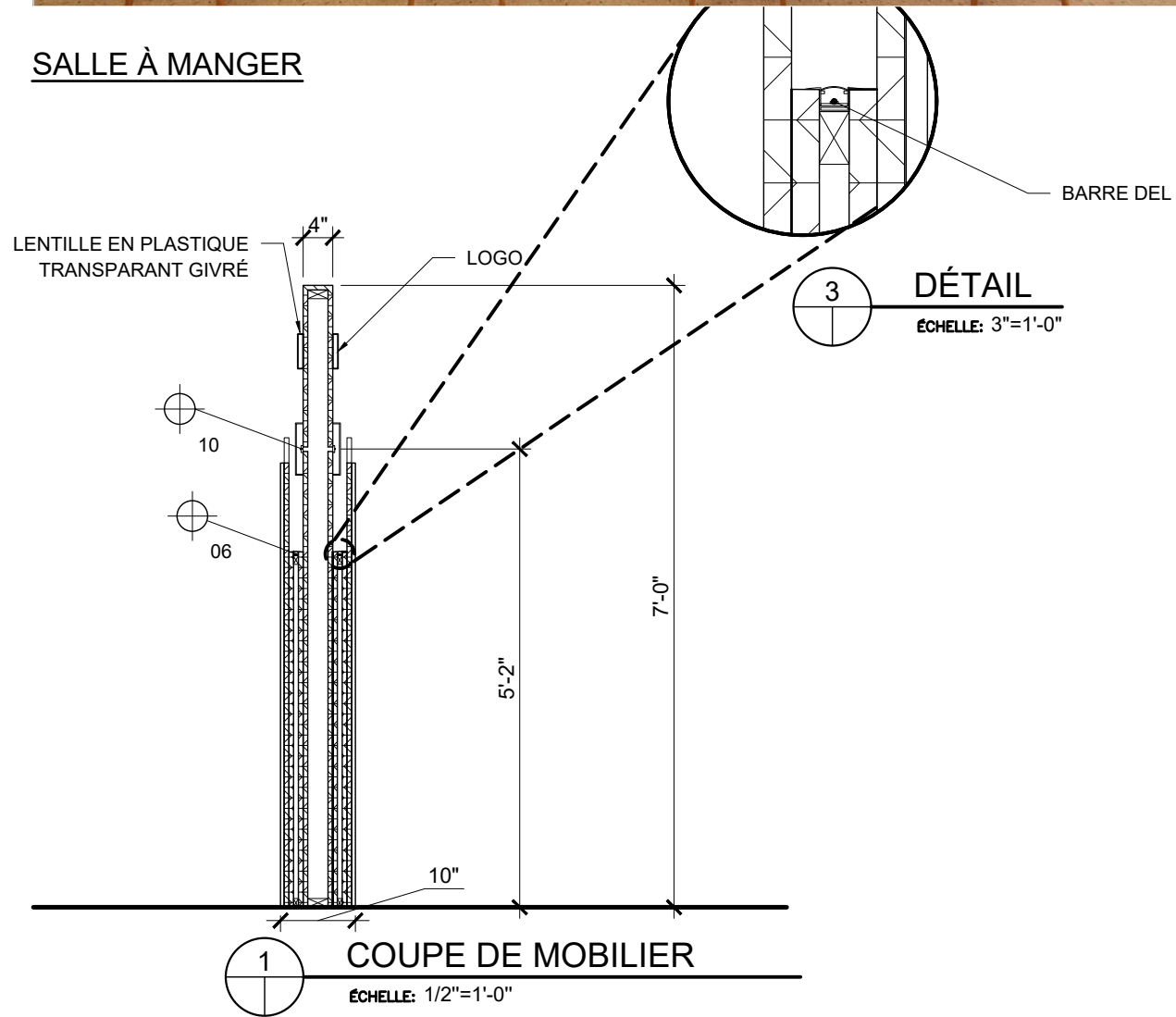
PLAN D'AMÉNAGEMENT

Dans le cadre du cours de *projet 5*, j'ai fait un bistro situé sur la rue Saint-Joseph, dans le quartier Saint-Roch. Pour rejoindre la communauté, je suis partie sur le thème du plein-air pour s'évader de la ville.

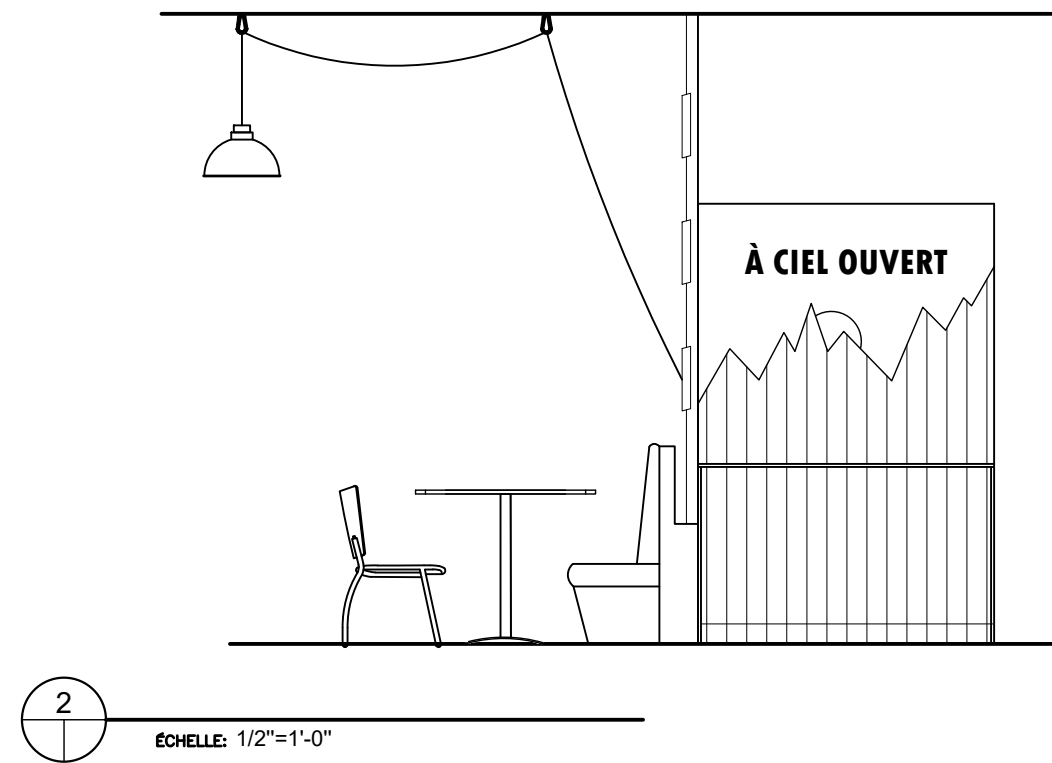
# BISTRO



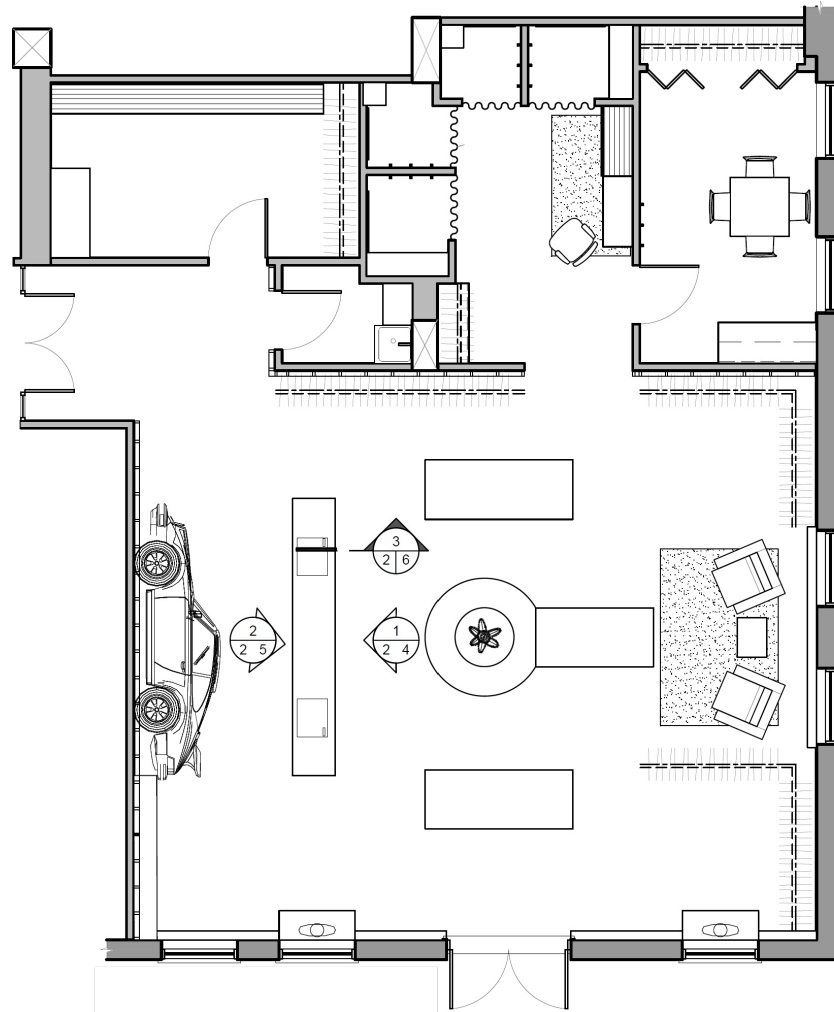
SALLE À MANGER



ACCUEIL



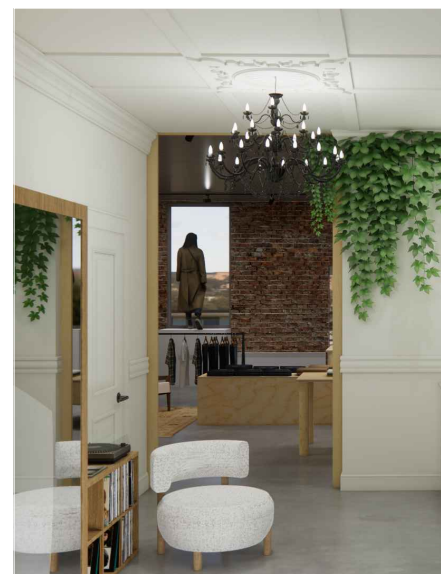
# BOUTIQUE



Dans le cadre du cours *projet 4*, nous avons le mandat de designer une boutique de linge. Je suis parti sur une boutique de vêtements vintage. J'ai pris un style déconstruit et avec des éléments vintages.



POSTE D'ACCUEIL



SALLES D'ESSAYAGE

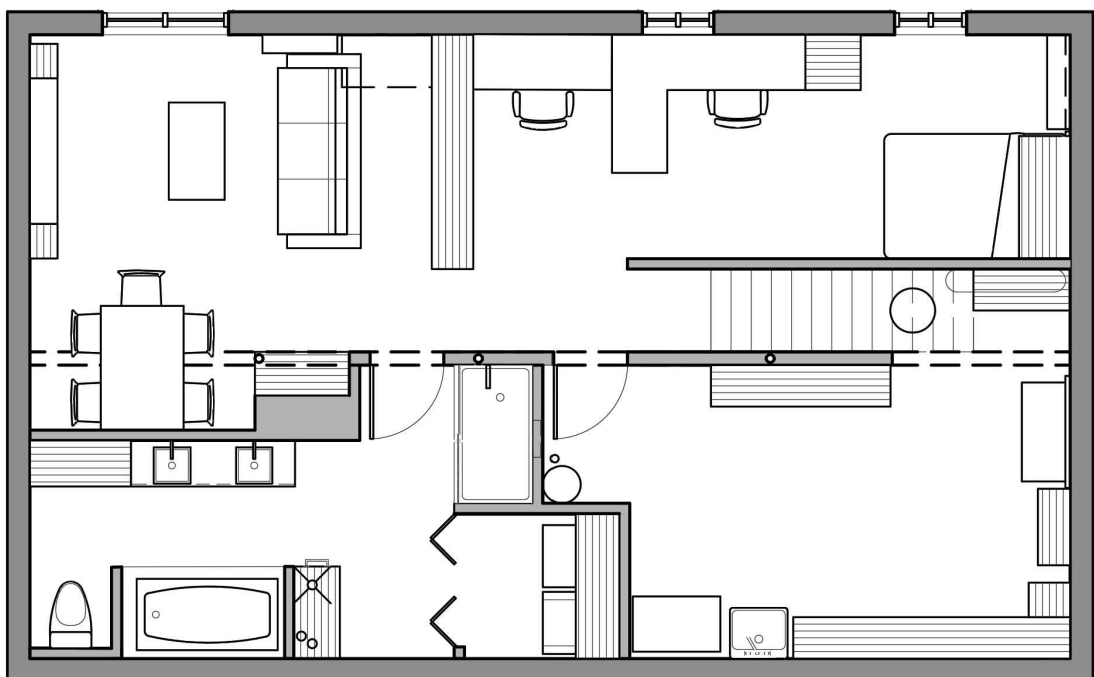


SALLE D'EXPOSITION

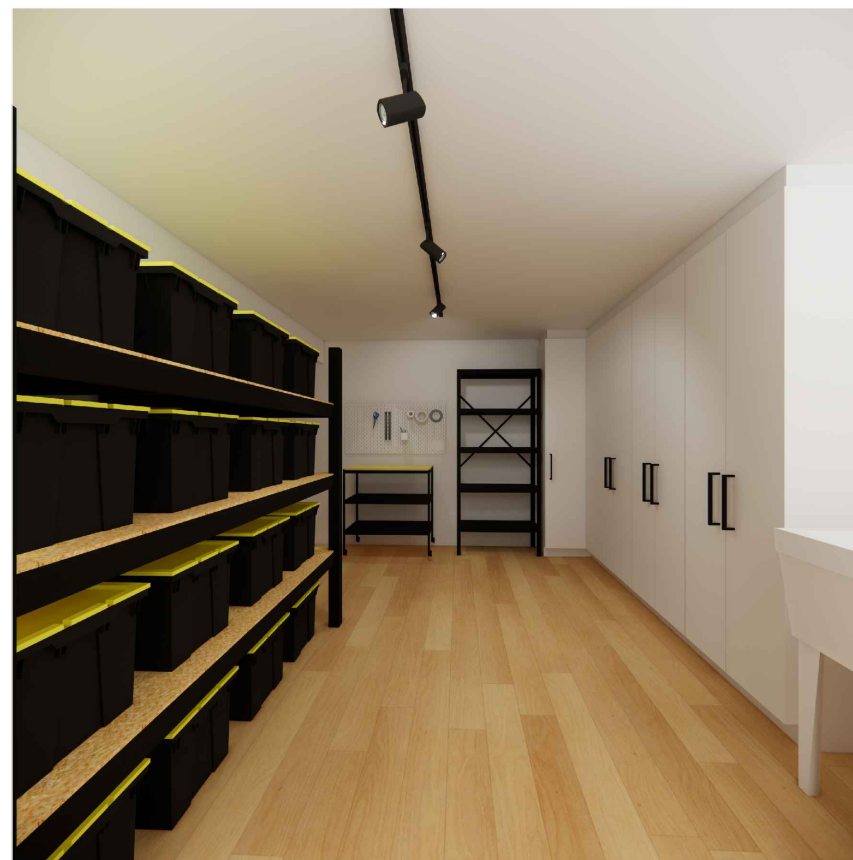
# SOUS-SOL



VUE PLONGÉ



PLAN D'AMÉNAGEMENT



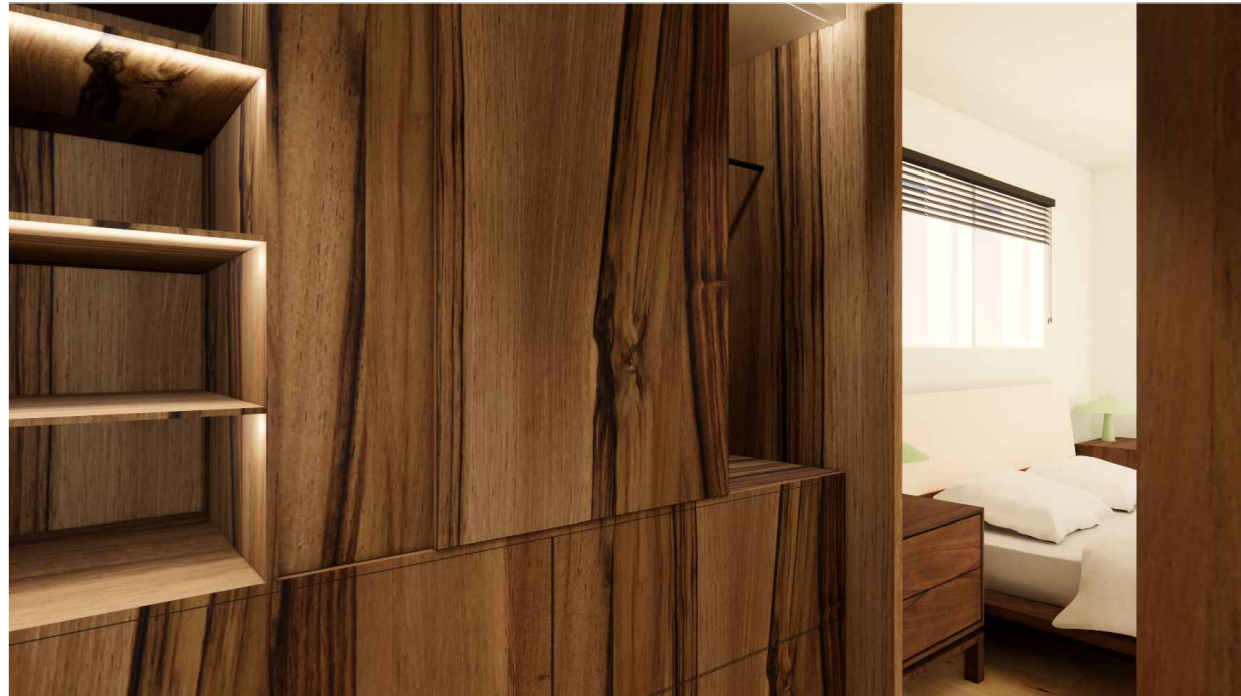
SALLE DE RANGEMENT

Dans le cadre du projet Garneau travaille, j'ai dû aménager un sous-sol. C'est en proposant un projet évolutif que j'ai gagné ce projet Garneau travaille.



VUE DU BUREAU

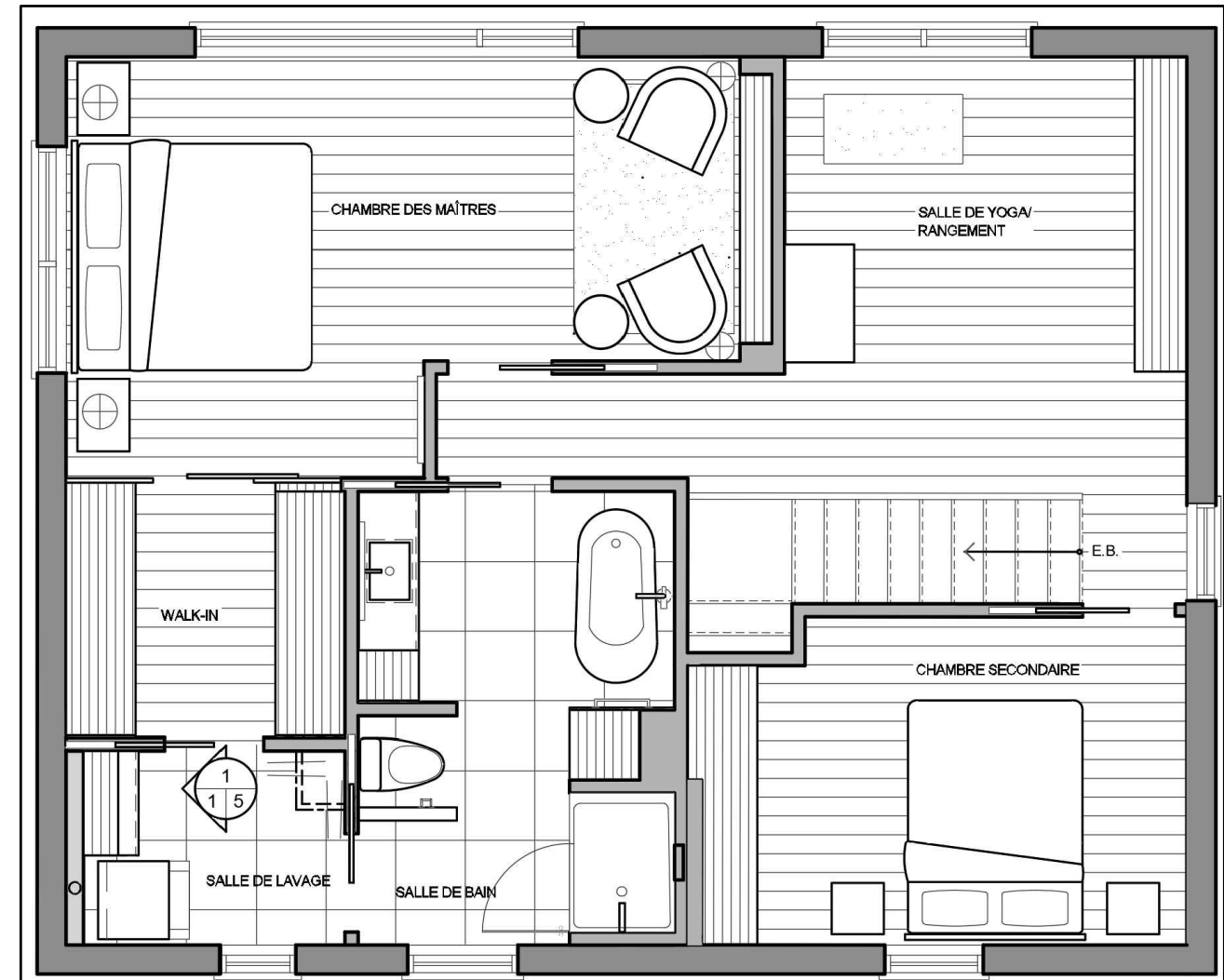
# L'ÉTAGE



VUE DU WALK-IN



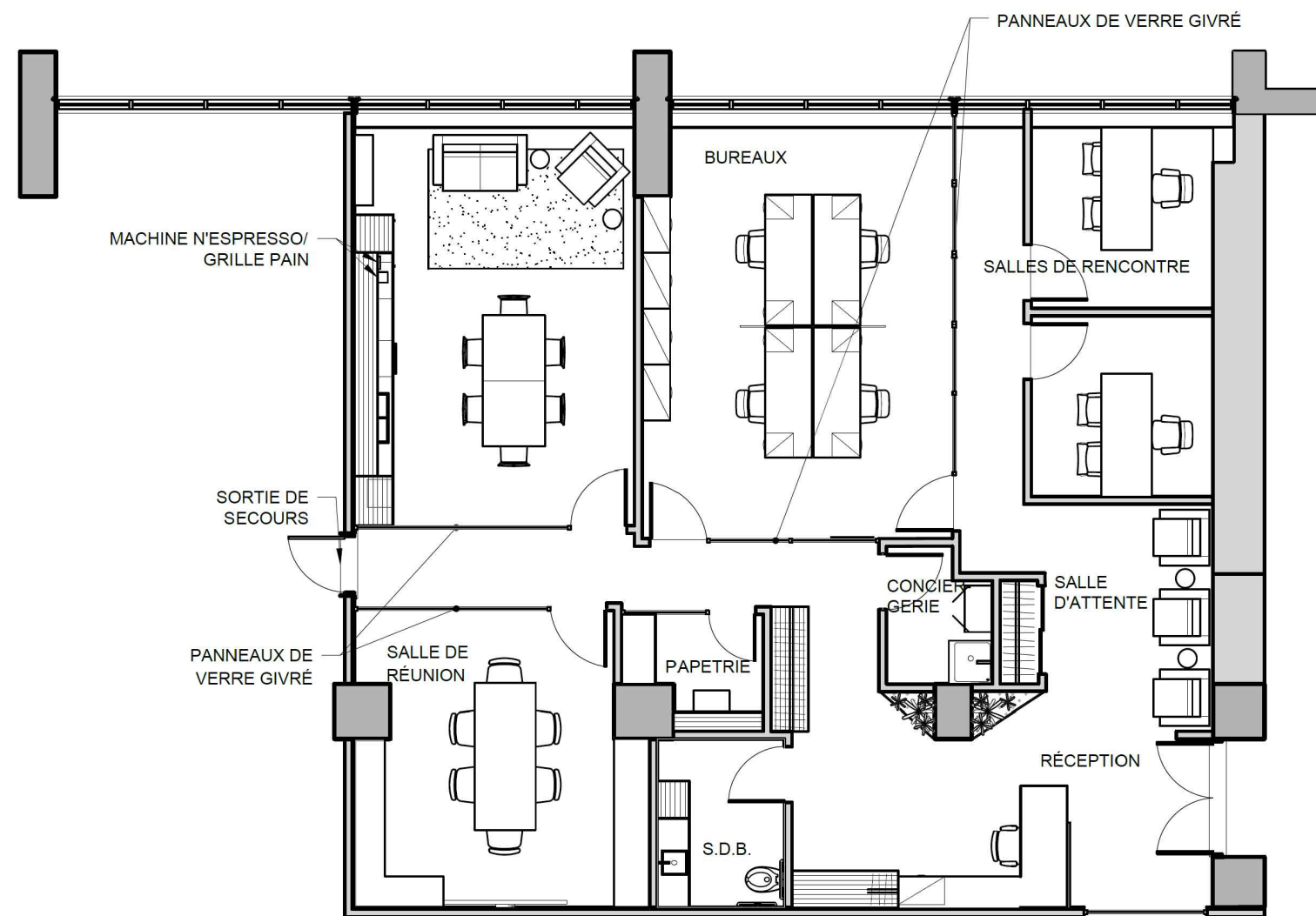
VUE ZONE LECTURE



PLAN D'AMÉNAGEMENT

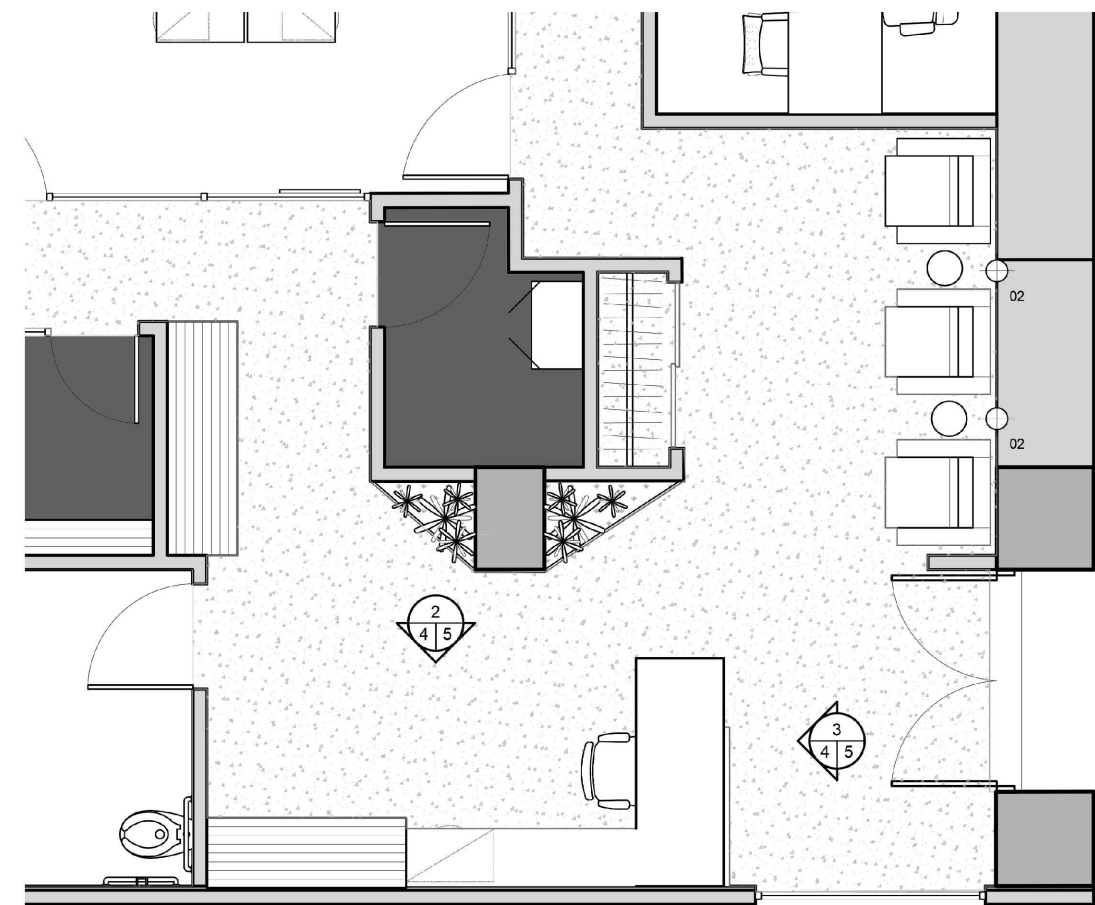
Dans le cadre du cours projet 4, je devais ajouter et aménager un étage d'une maison.

# COURTIER



PLAN D'AMÉNAGEMENT

Dans le cadre du cours *projet 4*, nous avons comme mandat de designer un bureau de courtiers hypothécaires.



PLAN AGGRANDI DE L'ACCUEIL

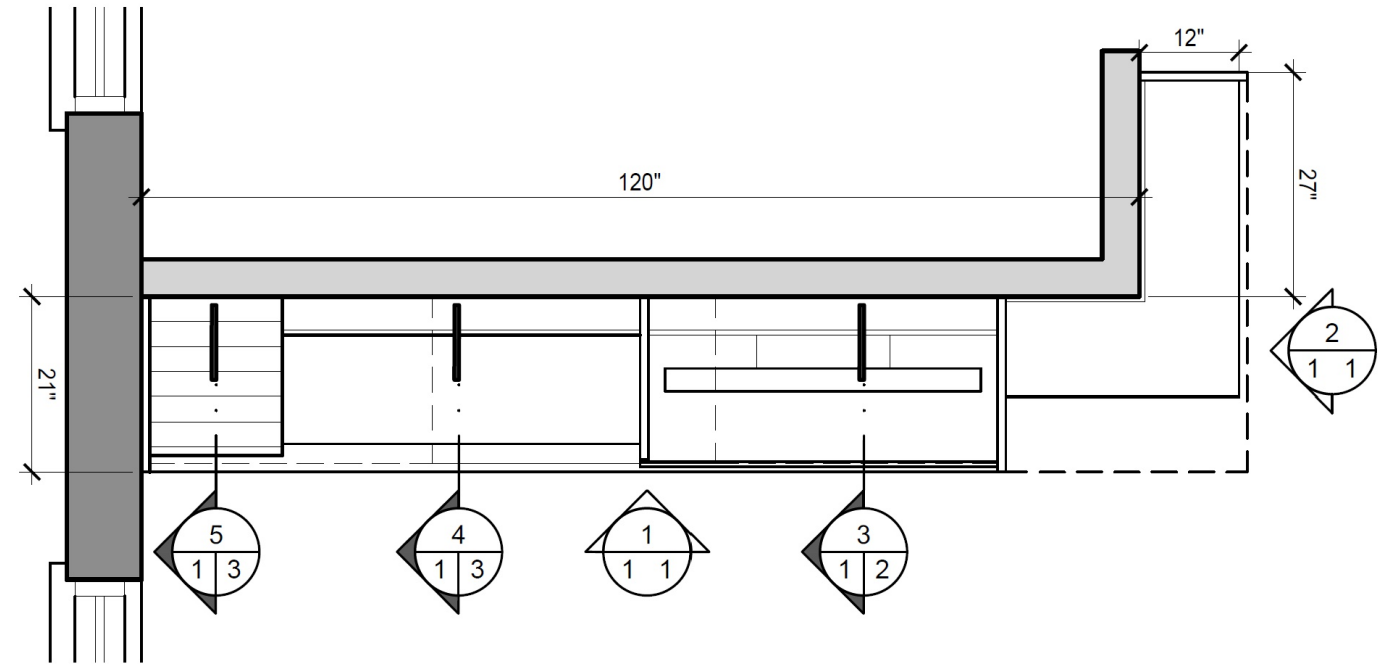


VUE DU POSTE D'ACCUEIL

# MEUBLE MULTIMÉDIA



Pour le premier cours de conception sur mesure, nous devons créer un meuble multimédia, qui mettrait des objets en valeur et qui cachait la télé.



PLAN AGGRANDI

