



PORTFOLIO

JULIEN BÉLANGER-DUVAL



À PROPOS

Passionné par l'esthétisme, j'ai toujours aimé le beau. J'adore travailler avec des matériaux bruts, jouer avec les couleurs et les textures et mettre en valeur les éléments architecturaux.

Je souhaite répondre aux besoins de mes clients et m'adapter à leur réalité en créant pour eux un environnement inédit et personnalisé.

Je désire imaginer des lieux vivants et fonctionnels, transformer les contraintes en opportunités, tout en m'assurant du réalisme des projets.

Mon objectif : réaliser des espaces nouveaux et inspirants en apportant de la fantaisie pour faire vivre une expérience unique.

INDEX

01



MINI LOGEMENT

02



BISTRO LE VAGABOND

03



CUISINE MID-CENTURY

04



LOFT BEURERIE

05



RÉNOVATION CHALET

06



BOUTIQUE VINTAGE

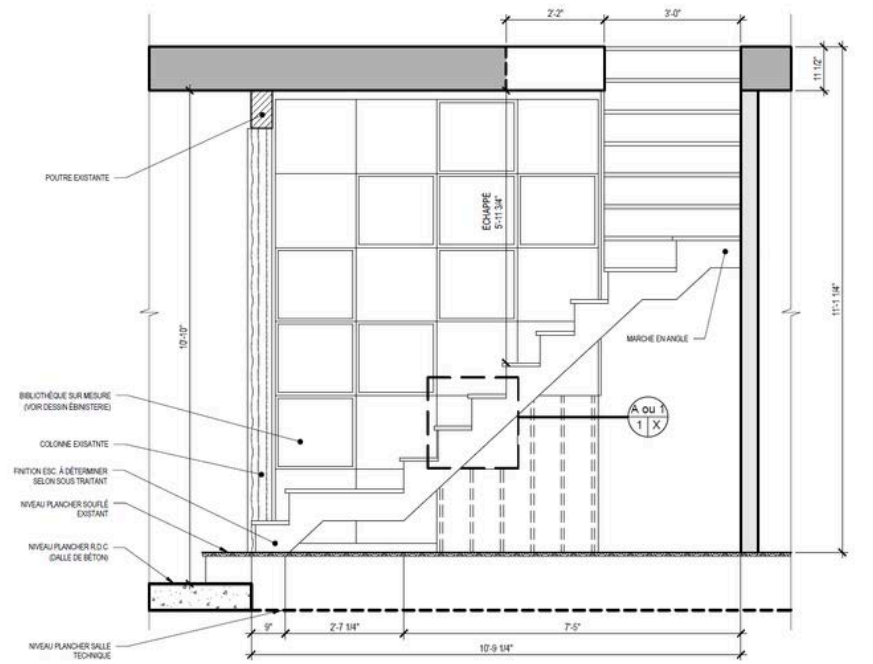
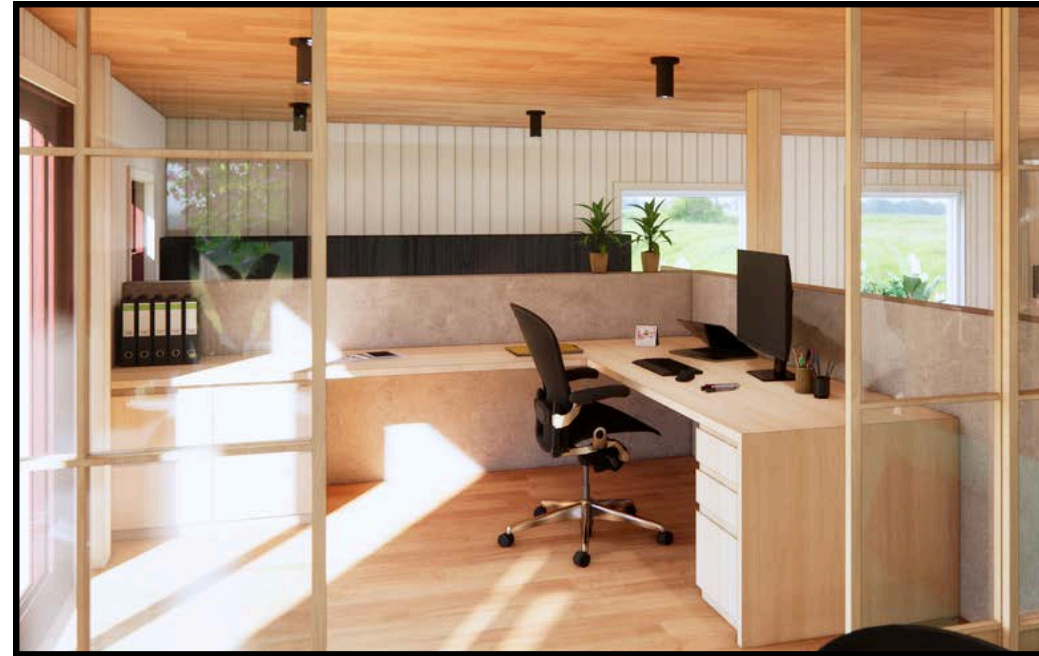
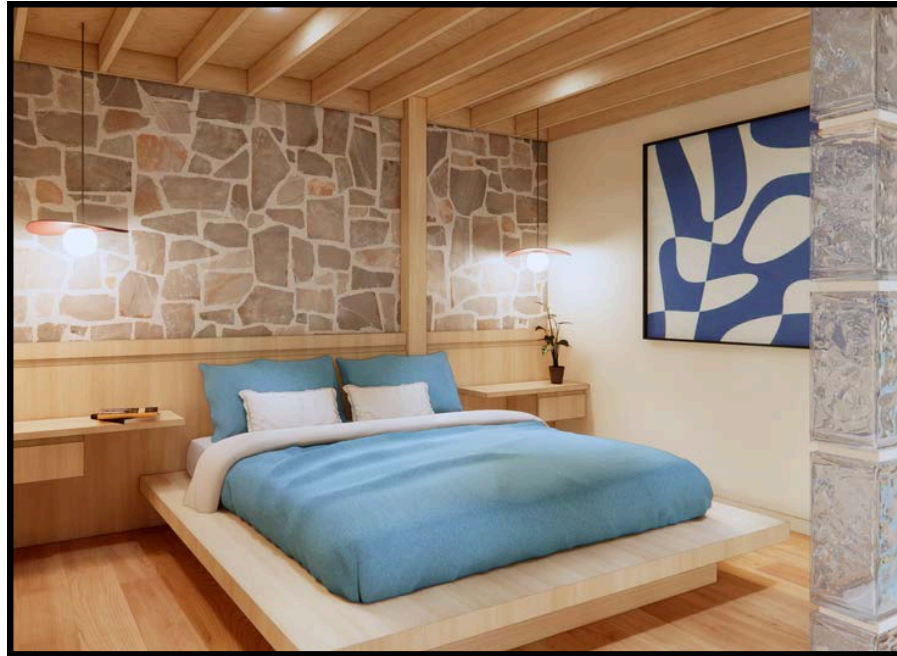
LOFT BEURERIE

01

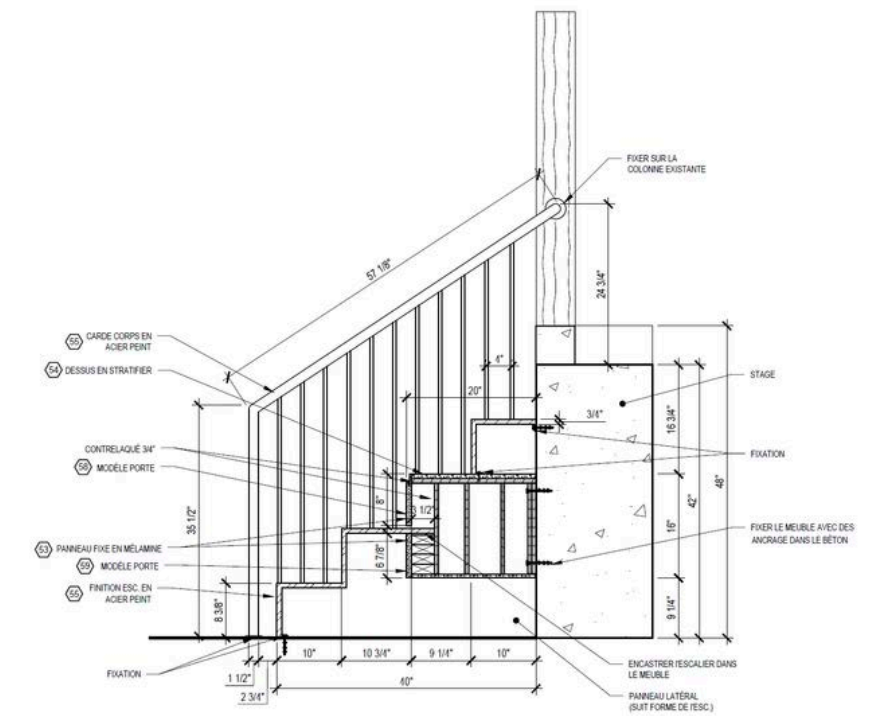


Mandat: Aménager le rez-de-chaussée d'une ancienne beurrerie en résidence principale de type loft. L'objectif est de rendre le rez-de-chaussée autonome pour que l'étage (ou ils habite présentement) deviennent un logement pour les invitées. Mes clients désirent un espace coloré, vivant, confortable tout en faisant ressortir les éléments bruts de l'architecture de la vieille bâtisse rurale. Des fenêtres et une porte patio seront ajoutées afin d'ouvrir sur l'extérieur pour améliorer la luminosité et l'accès à la terrasse extérieure.

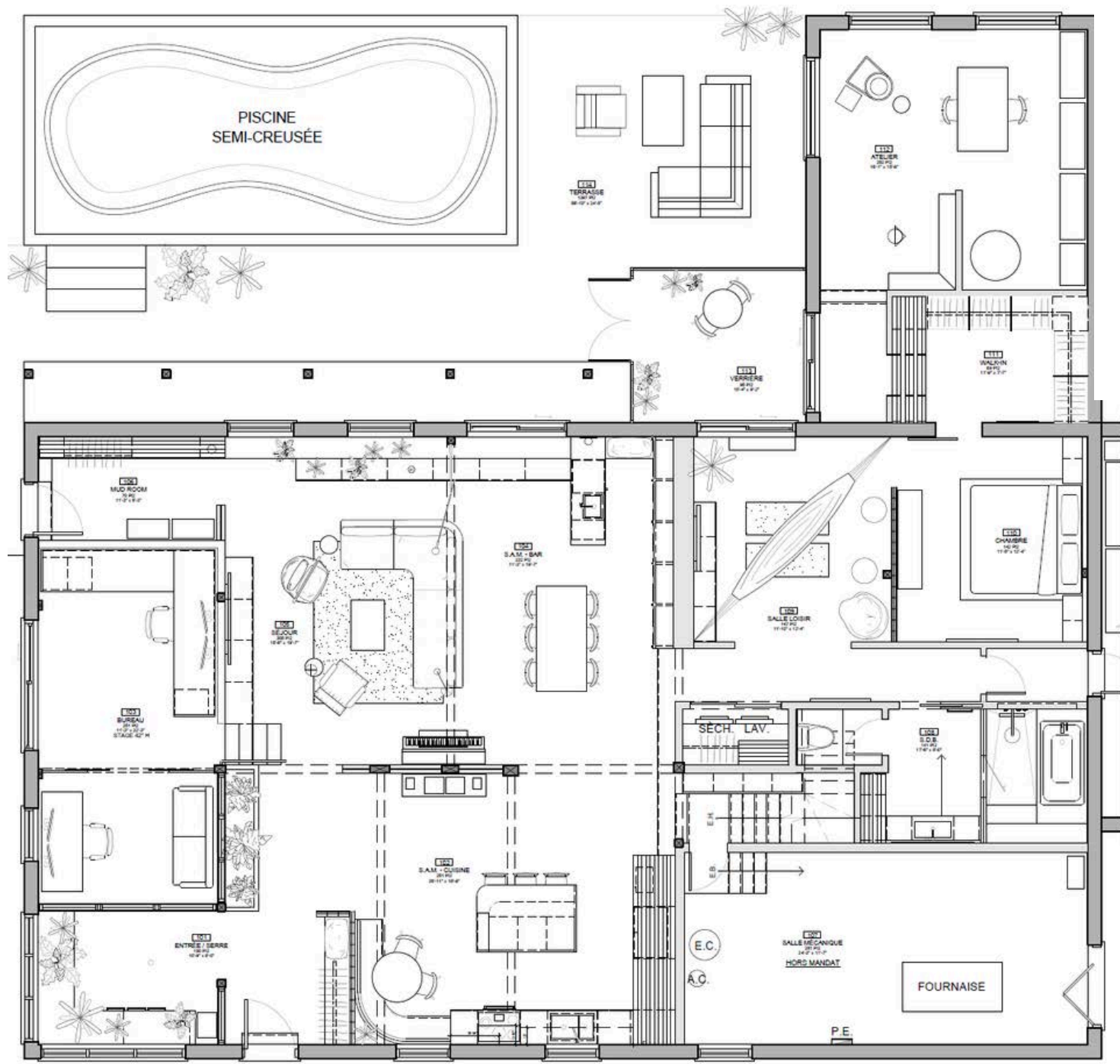




1
X X
COUPE ESCALIER PRINCIPAL
Echelle: 1/2"=1'-0"



1
X X
COUPE MODULE ESCALIER
Echelle: 3/4"=1'-0"

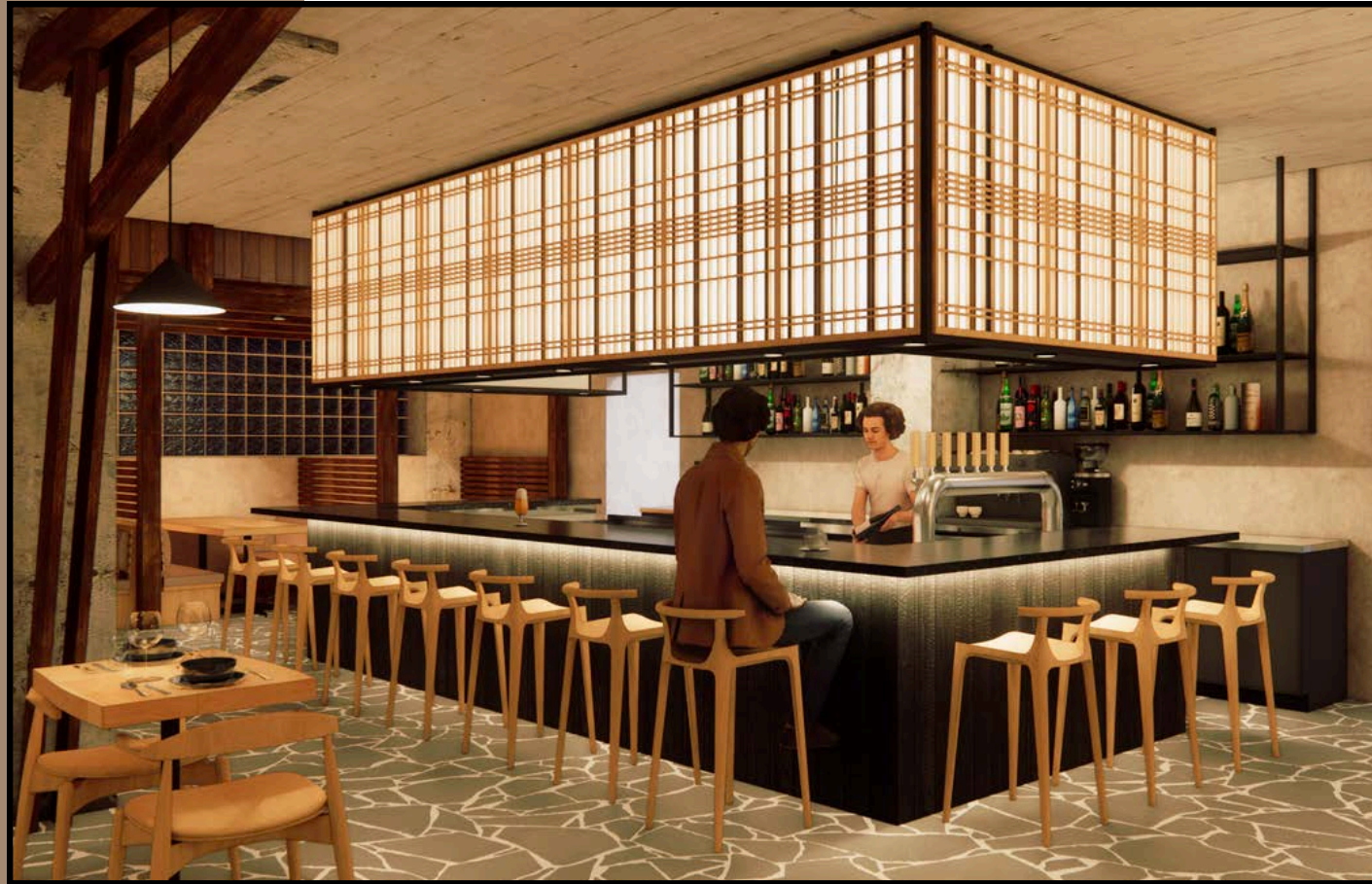


PLAN D'APPEL
 ÉCHELLE 1/4" = 1'-0"



BISTRO LE VAGABOND

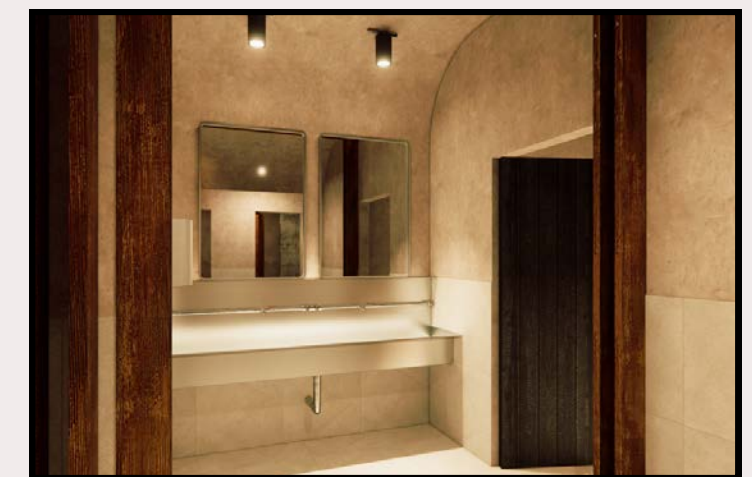
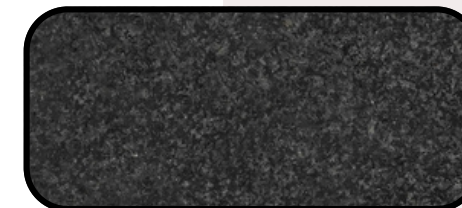
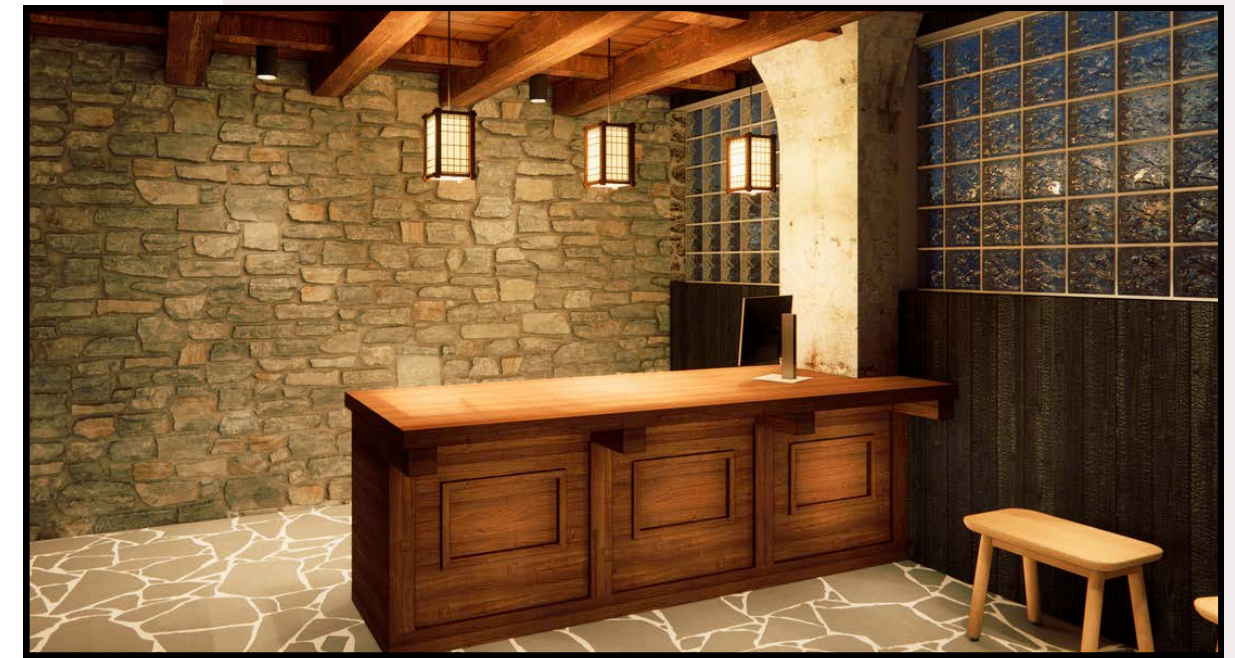
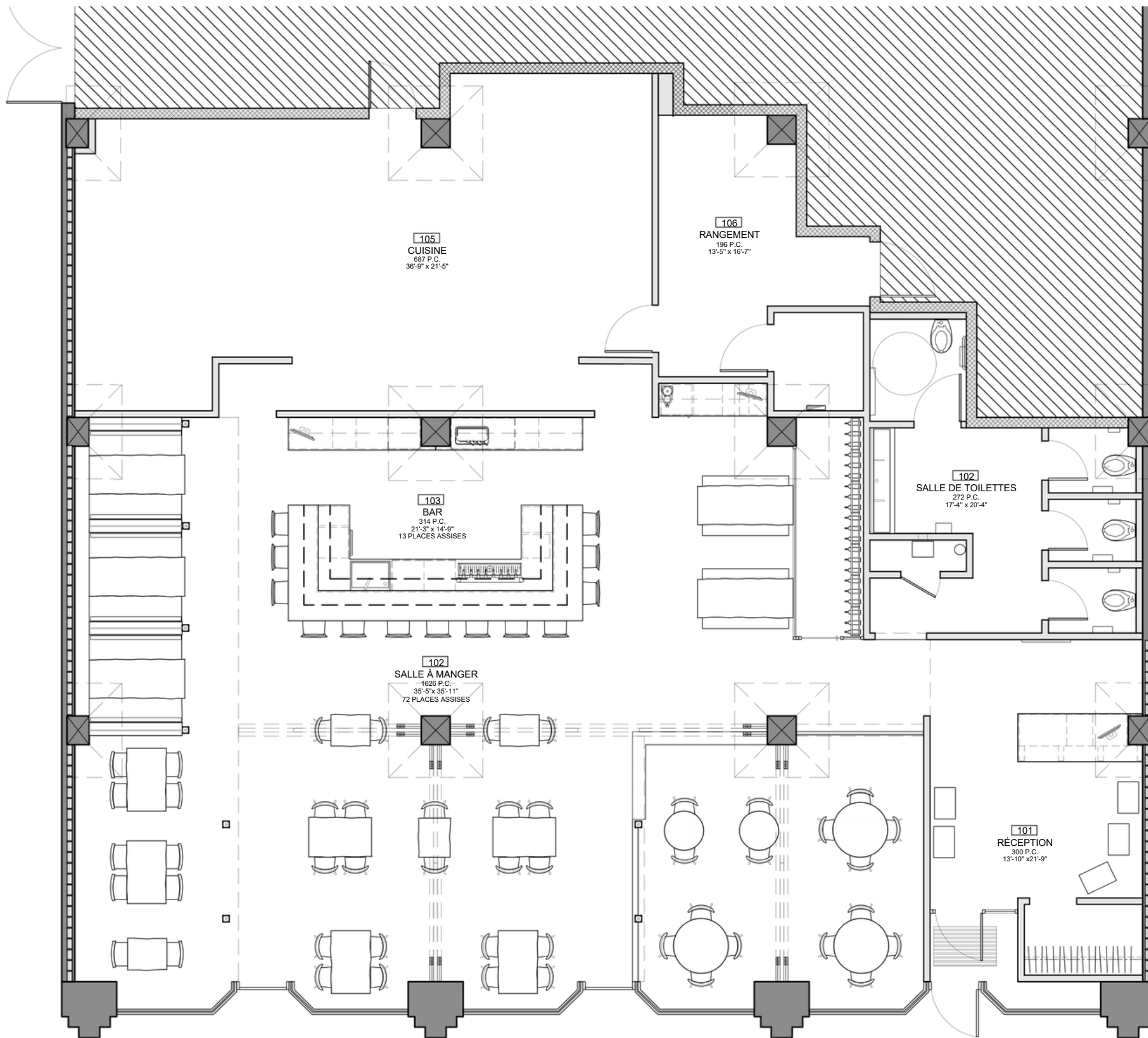
02



Mandat: planification et aménagement d'un bistro sur la rue St-joseph Est.

Concept: Bistro-bar inspiré de la philosophie esthétique japonaise nommé Wabi-Sabi et de l'ambiance chaleureuse d'une taverne médiéval.

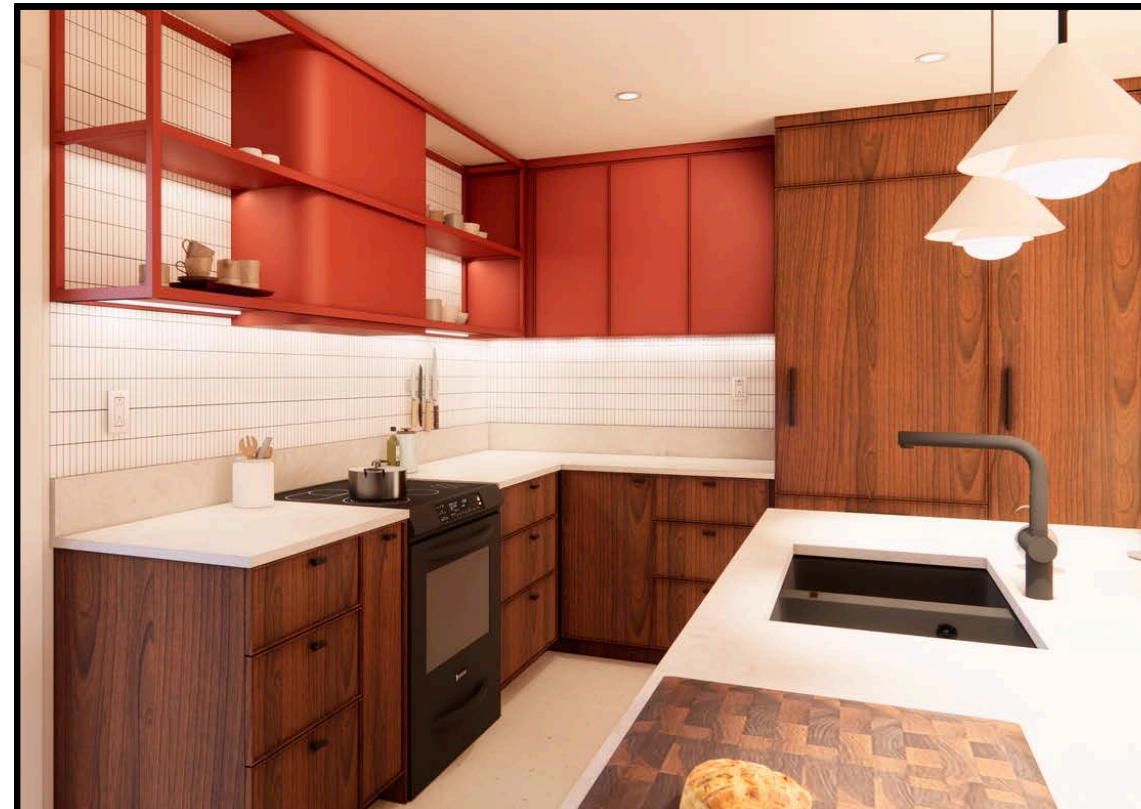
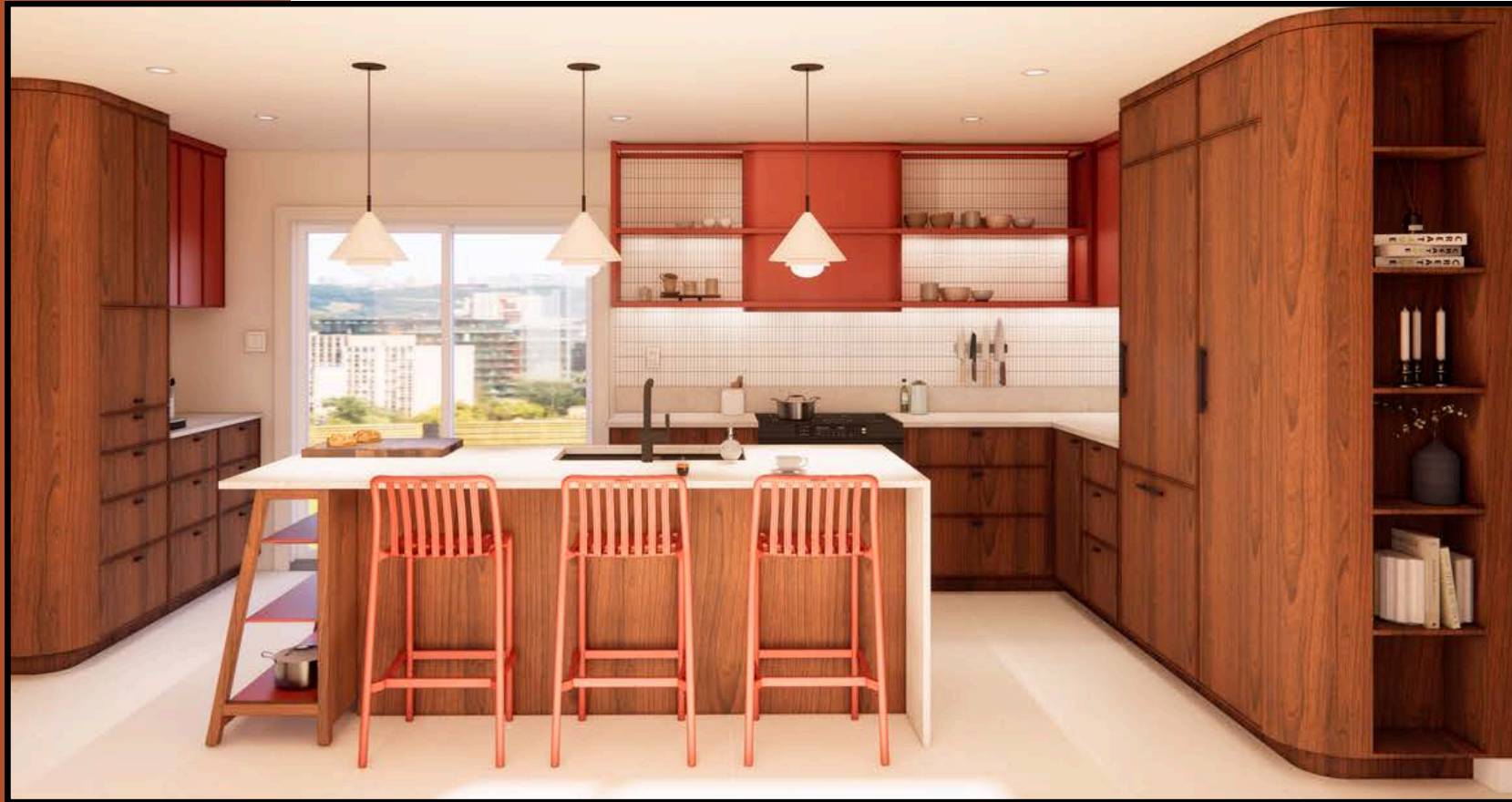




02

CUISINE MID-CENTURY

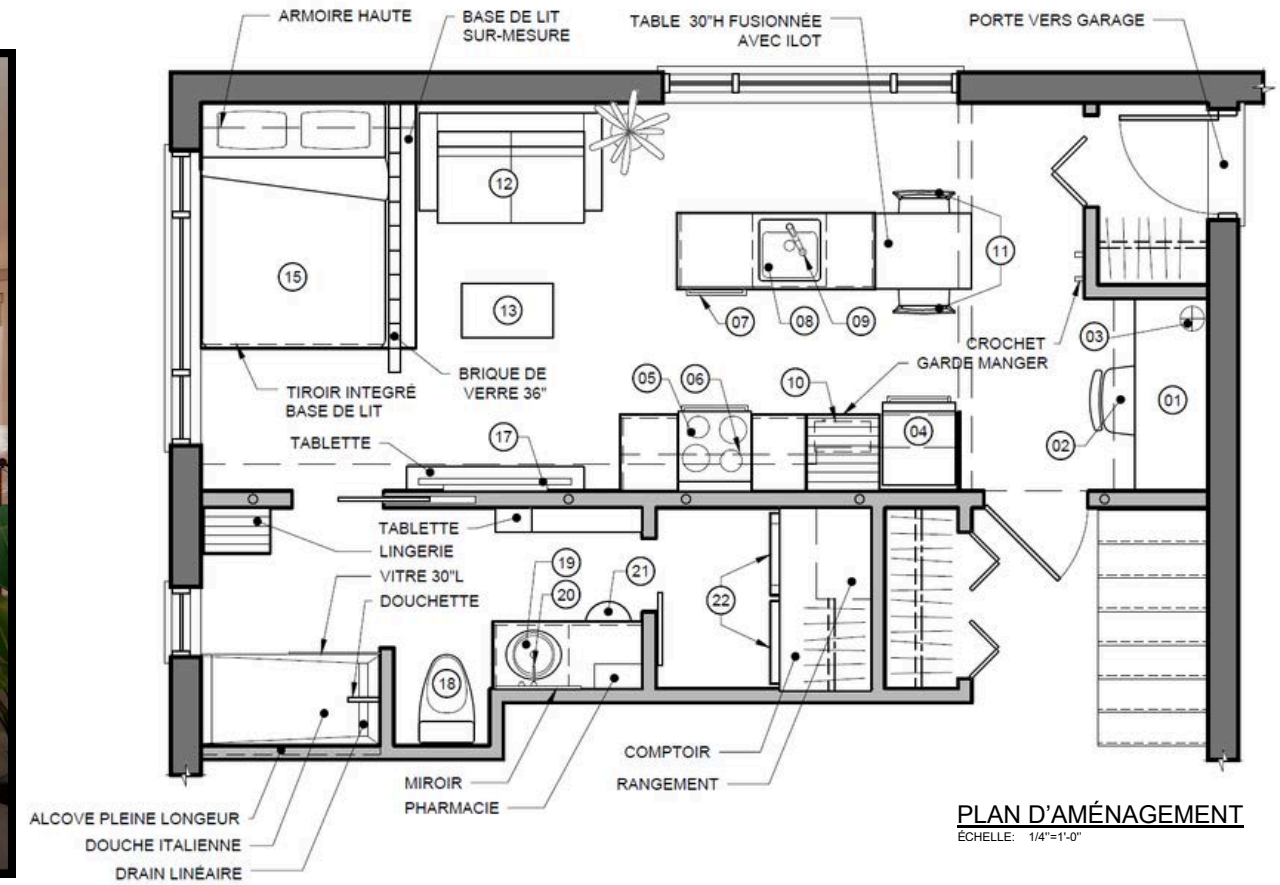
03



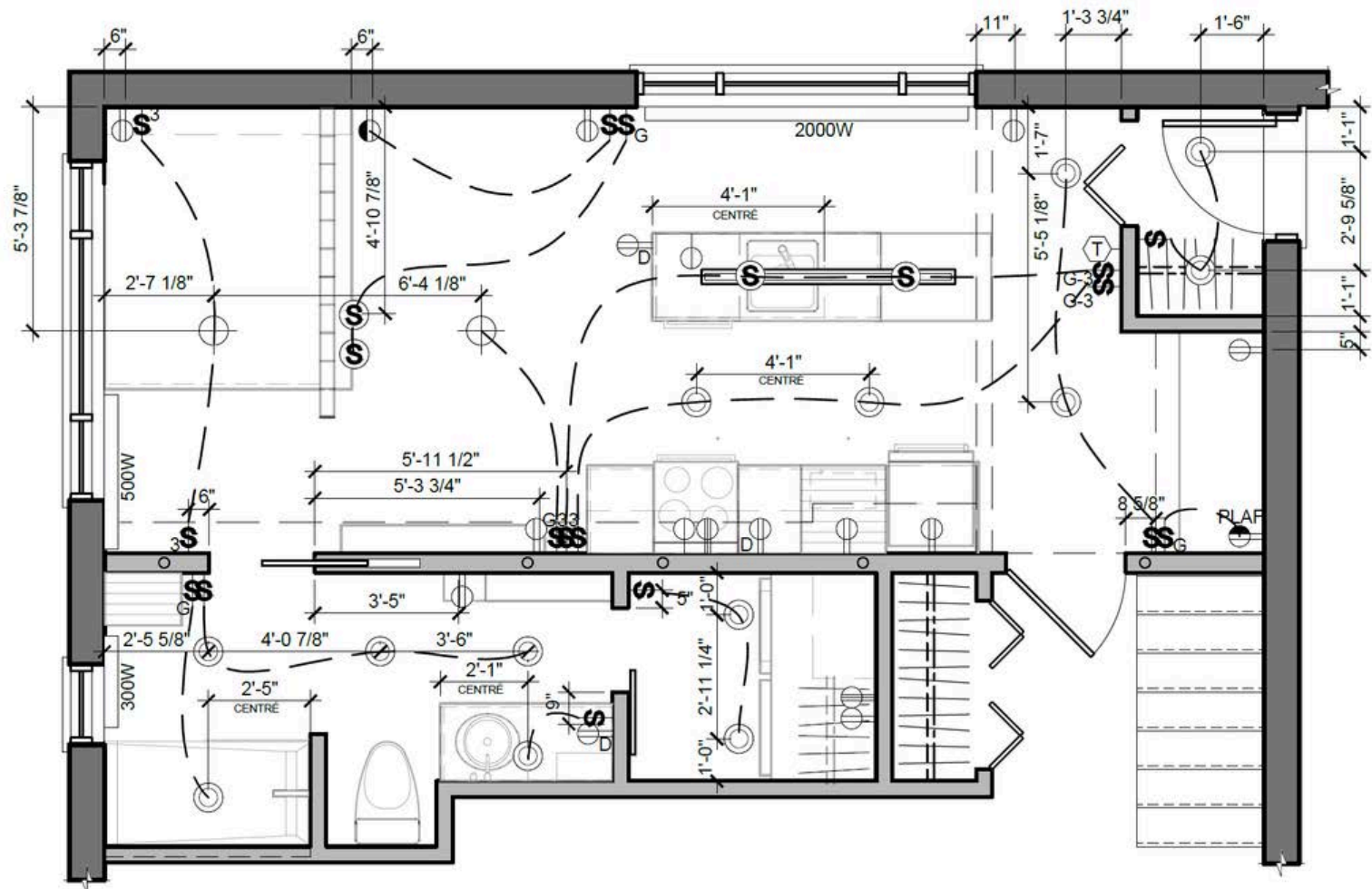
Mandat: Concevoir une cuisine haute gamme de style mid century. Le client souhaite une cuisine unique, coloré et texturé.

MINI LOGEMENT

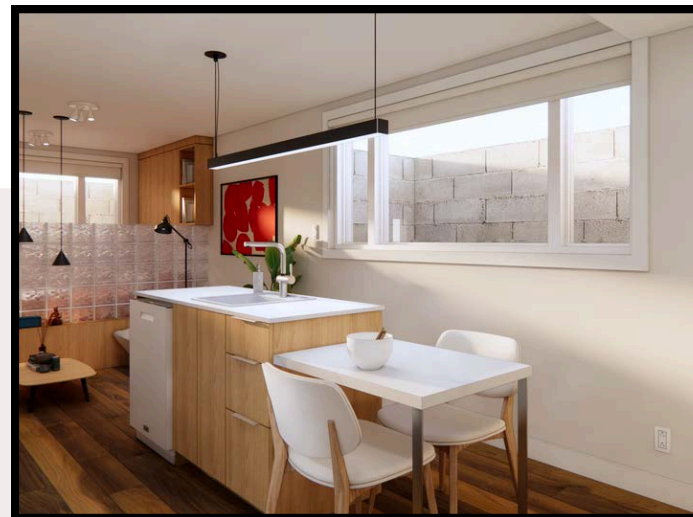
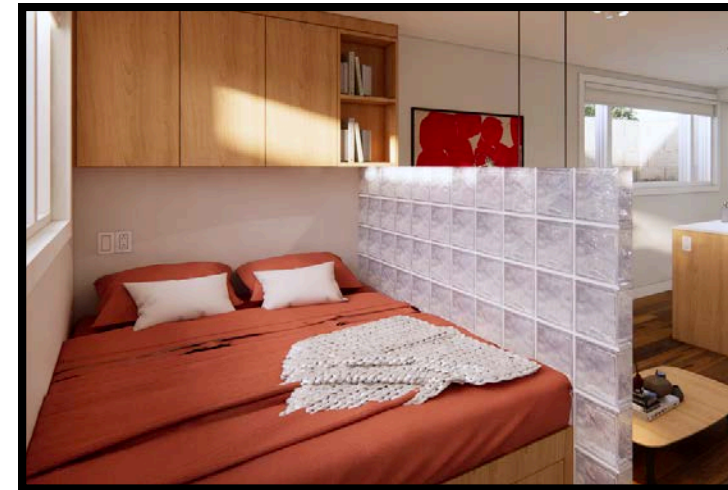
04



Mandat: aménager un logement au sous-sol d'une maison unifamiliale pour la fille du propriétaire.

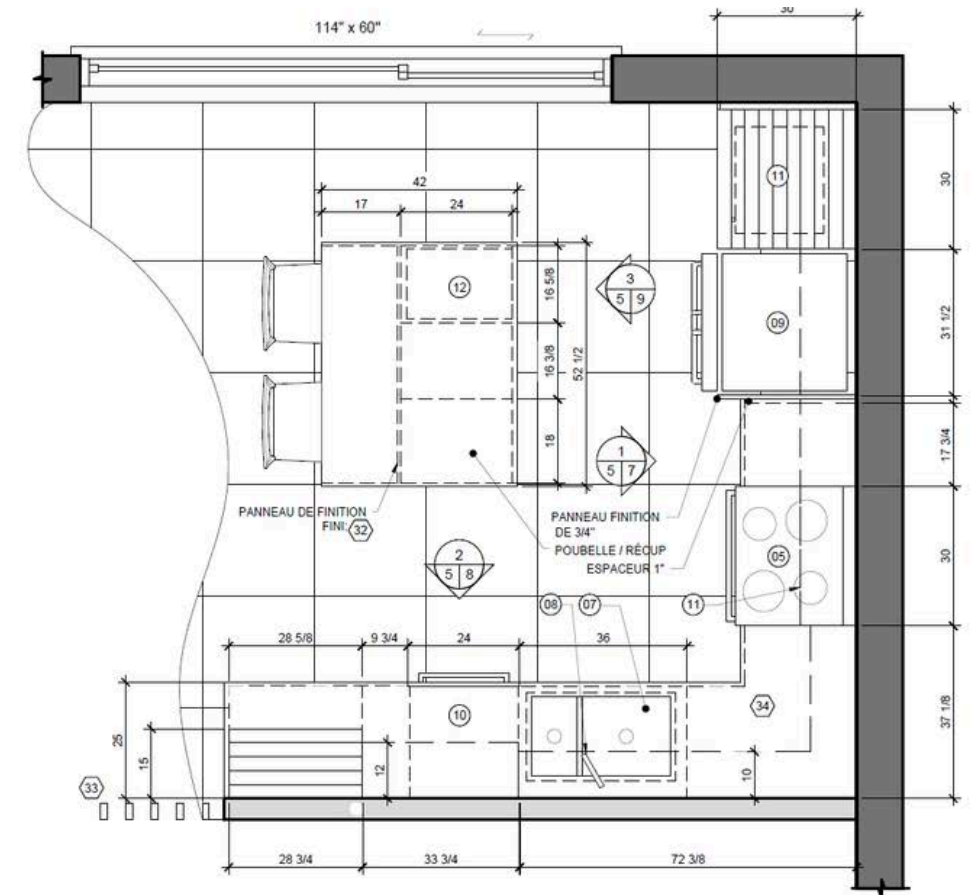
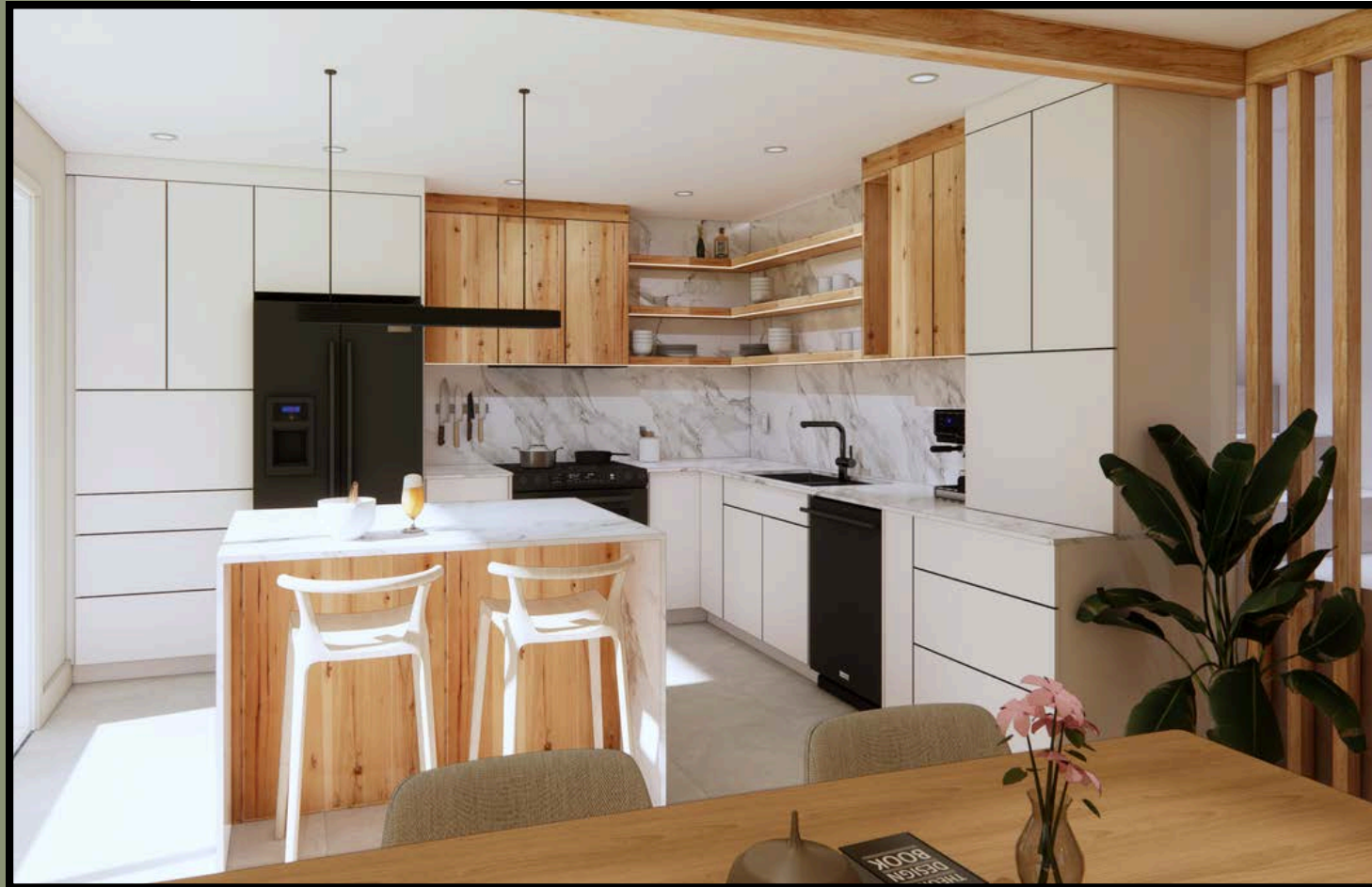


PLAN ÉLECTRIQUE
ÉCHELLE: 1/4"=1'-0"

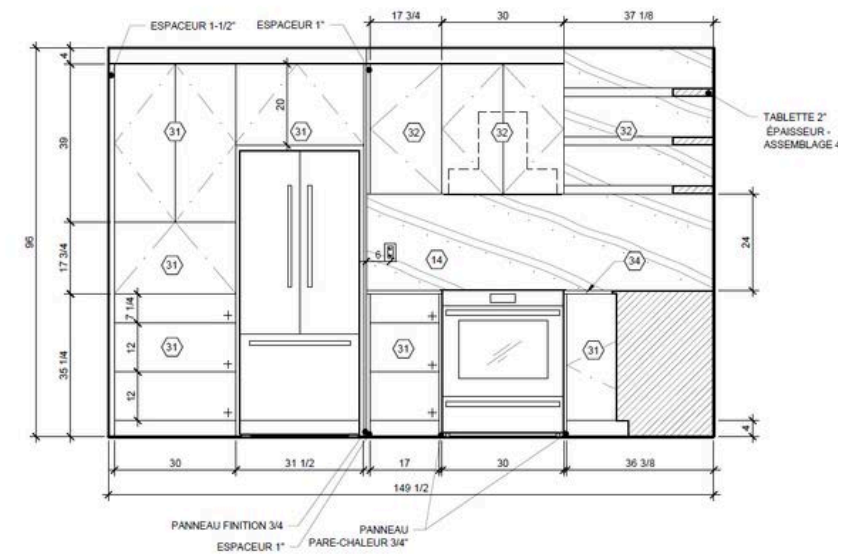


RÉNOVATION CHALET

05



PLAN CUISINE AGRANDI
ECHELLE: 1/4"=1'-0"

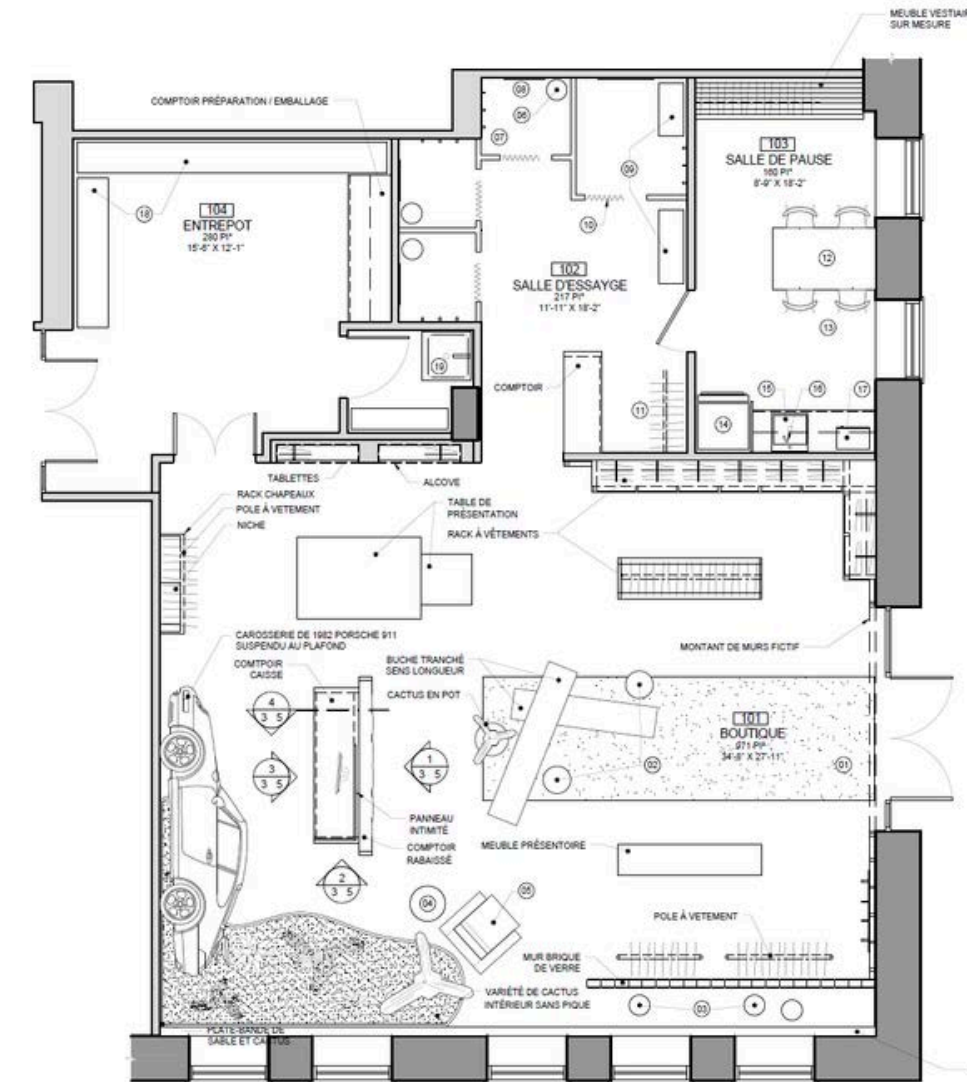
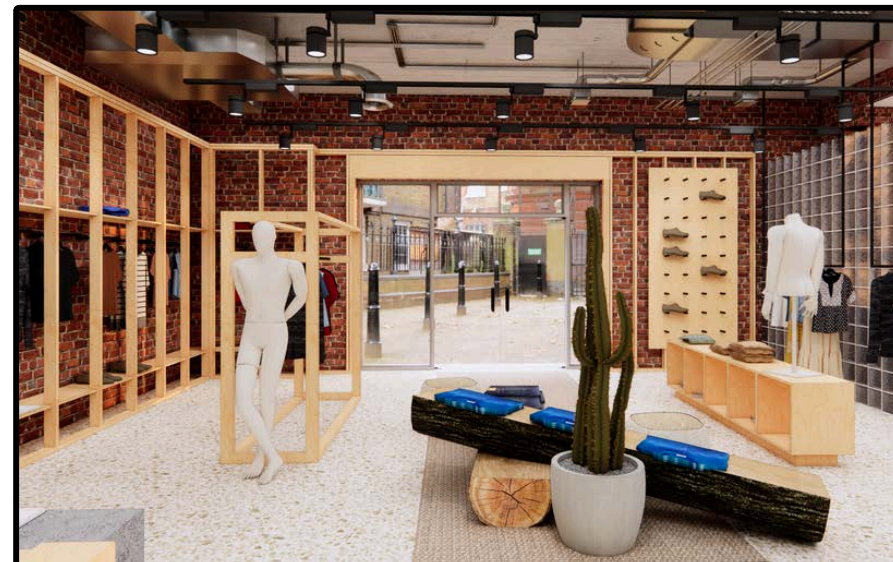


ÉLÉVATION RÉFRIGÉRATEUR
ECHELLE: 1/4"=1'-0"

Mandat: aménager le rez-de-chaussée d'un chalet sur le bord du fleuve

BOUTIQUE VINTAGE

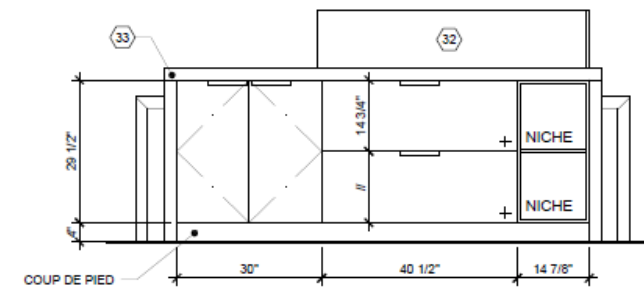
06



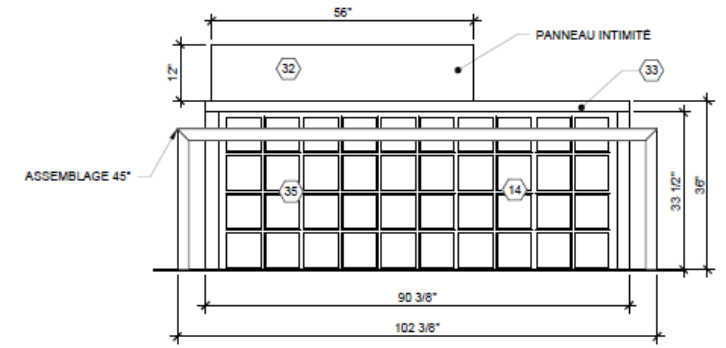
REVÊTEMENT MURAUX

- 11 BRIQUETTE
CIE: IMPEX
MODELE: BRIQUETTE
FORMAT: 2 1/2" X 7 1/2" X 1/2"
COULEUR: VIEUX MONTREAL
FINI: X
- 12 MICRO BÉTON
CIE: FINITEC
MODELE: MICROBÉTON
FORMAT: 5 KG
COULEUR: 90% Ivory - 10% Aluminum
FINI: MAT
- 13 COULEUR GÉNÉRAL
CIE: BENJAMIN MOORE
MODELE: AURA
FORMAT: X
COULEUR: OC-20
FINI: VELOUTÉ
**PARTOUT SAUF BOUTIQUE ET SALLE ESSAYAGE
- 14 BRIQUE DE VERRE
CIE: EUROVERRE
COLLECTION: PREMIERE
COULEUR: ARTIC
FORMAT: 8" X 8" X 4"
FINI: GIVRÉ
- 15 TUYAU GALVANISÉ
CIE: RONA
MODELE: MAMELON GALVANISÉ
FORMAT: 1" X 10'
COULEUR: ACIER GALVANISÉ
FINI: BRUT
- 16 PANNEAU PVC ONDULÉ
CIE: BMR
MODELE: ONDULINE / TUFTEX NO. 1201-12
FORMAT: 12' X 26"
COULEUR: BLANC
FINI: X
**PARTOUT SUR LES MURS INTERNE DE LA SALLE D'ESSAYAGE (VOIR PLAN FINIS POUR EMPLACEMENT)
- 17 PLINTHE
CIE: TARKETT
MODELE: JOHNSONITE TYPE TV
FORMAT: 4" WITH TOE
COULEUR: VK7 Mt. Rainier
FINI: X
**PARTOUT SAUF BOUTIQUE ET SALLE ESSAYAGE
- 18 2X4 BOIS D'ÉPINETTE
CIE: BMR
MODELE: 245S9258C
FORMAT: 2" X 4"
ESSENCE: ÉPINETTE
FINI: BRUT

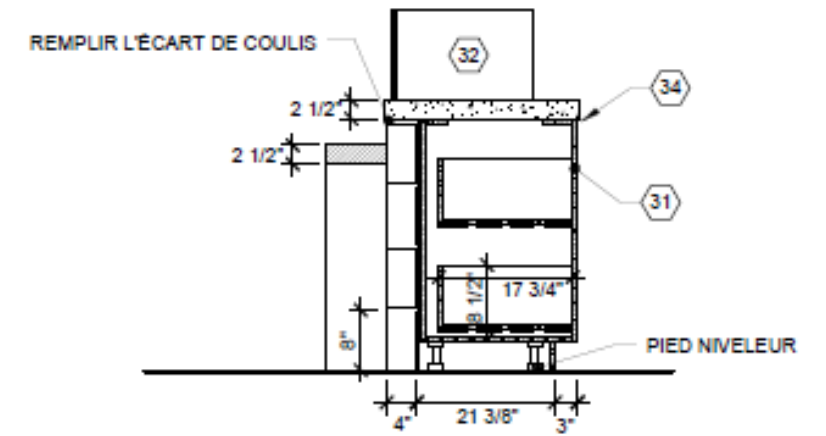
Mandat: Créer une boutique de vêtement vintage sur la rue Cartier à Québec.



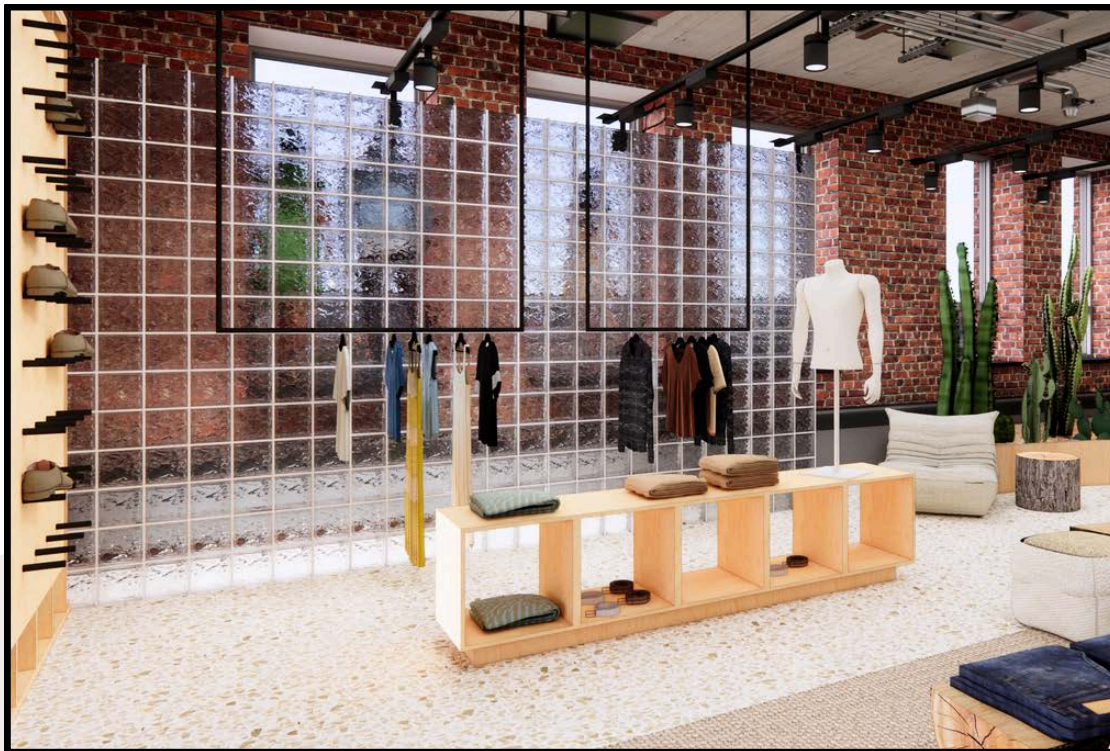
3
35 ÉLÉVATION ARRIÈRE MEUBLE RÉCEPTION
E'HELLE: 1/2"=1'-0"

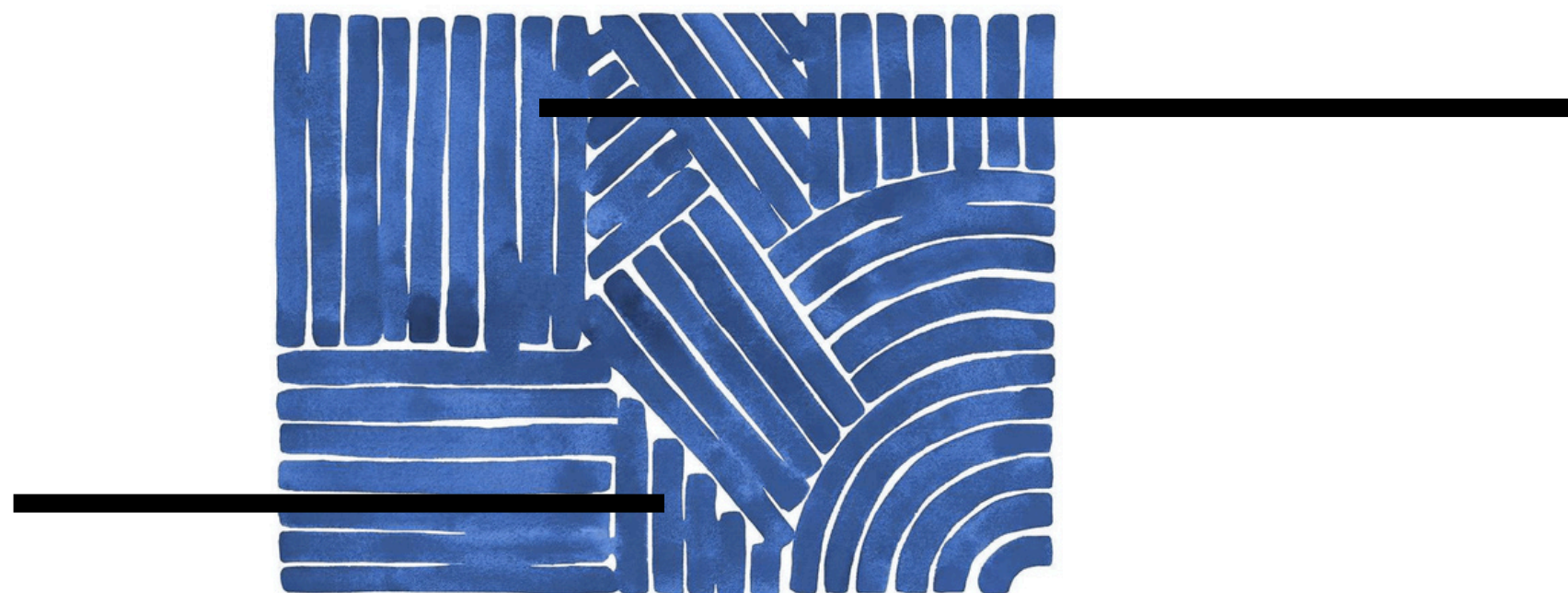


1
35 ÉLÉVATION PROFIL MEUBLE RÉCEPTION
E'HELLE: 1/2"=1'-0"



4
35 COUPE PROFIL MEUBLE RÉCEPTION
E'HELLE: 1/2"=1'-0"





Julien Bélanger-Duval



julienbelangerduval@yahoo.ca
581-980-3262