

# — PORTFOLIO —

DESIGN D'INTÉRIEUR

ALYCE BEAUDOIN





ALYCE.DESIGN.DINTERIEUR@GMAIL.COM

INSTAGRAM: ALYCE.INTERIORDESIGN

## — À PROPOS DE MOI —

Ayant toujours été une grande curieuse et déterminée dans tout ce que j'entreprends, un métier créatif était un choix idéal pour moi. Je me suis dirigée vers le design d'intérieur, car ce domaine me permet de repousser mes limites, d'exprimer ma sensibilité et donner vie à mes idées.

Animées par le tennis, le voyage et la photographie, ces passions me permettent de développer une approche qui m'aide à aborder la vie et le design sous différents points de vue.

Je m'intéresse au développement de concepts et à leur mise en plans techniques. J'apprécie le travail d'équipe sur des projets alliant créativité et fonctionnalité. Organisée et attentive aux détails, je souhaite contribuer efficacement au développement de projets.

Faire ma technique en design d'intérieur m'a permis de travailler mon autonomie, ma persévérance et ma capacité à m'adapter à toutes sortes de défis.

# SOMMAIRE

RÉSIDENTIEL



1

CHALET  
ROBERGE - ASSELIN

RÉSIDENTIEL



2

CUISINE  
MME ALLAIRE

COMMERCIAL



3

BISTRO  
JOSEPH X JOSEPH

RÉSIDENTIEL



4

SOUS-SOL  
DE MME. ALLAIRE

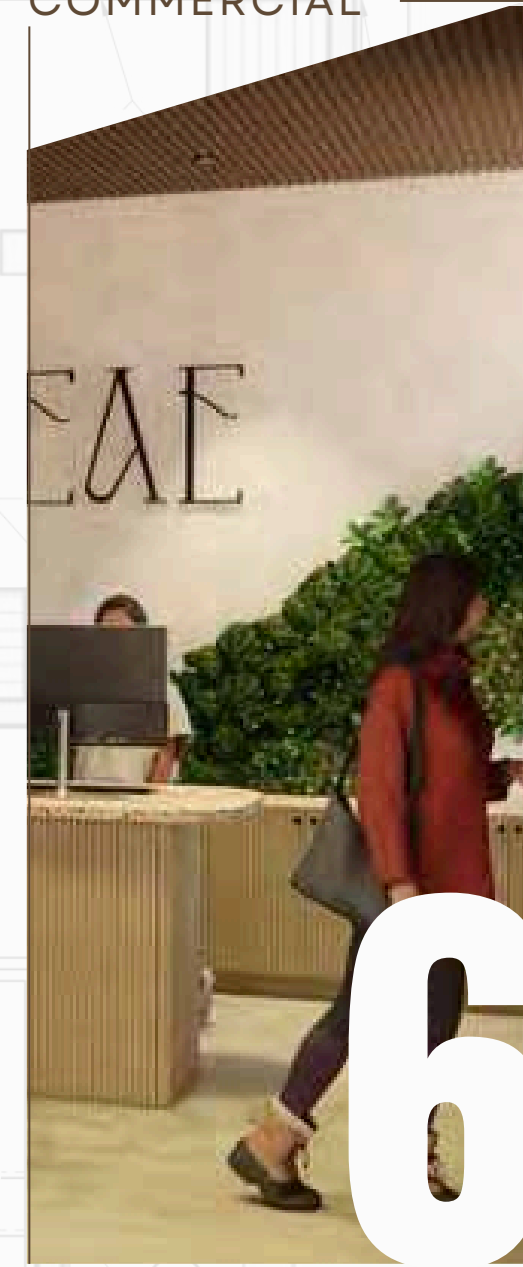
RÉSIDENTIEL



5

MAISON  
UNIFAMILIALE

COMMERCIAL



6

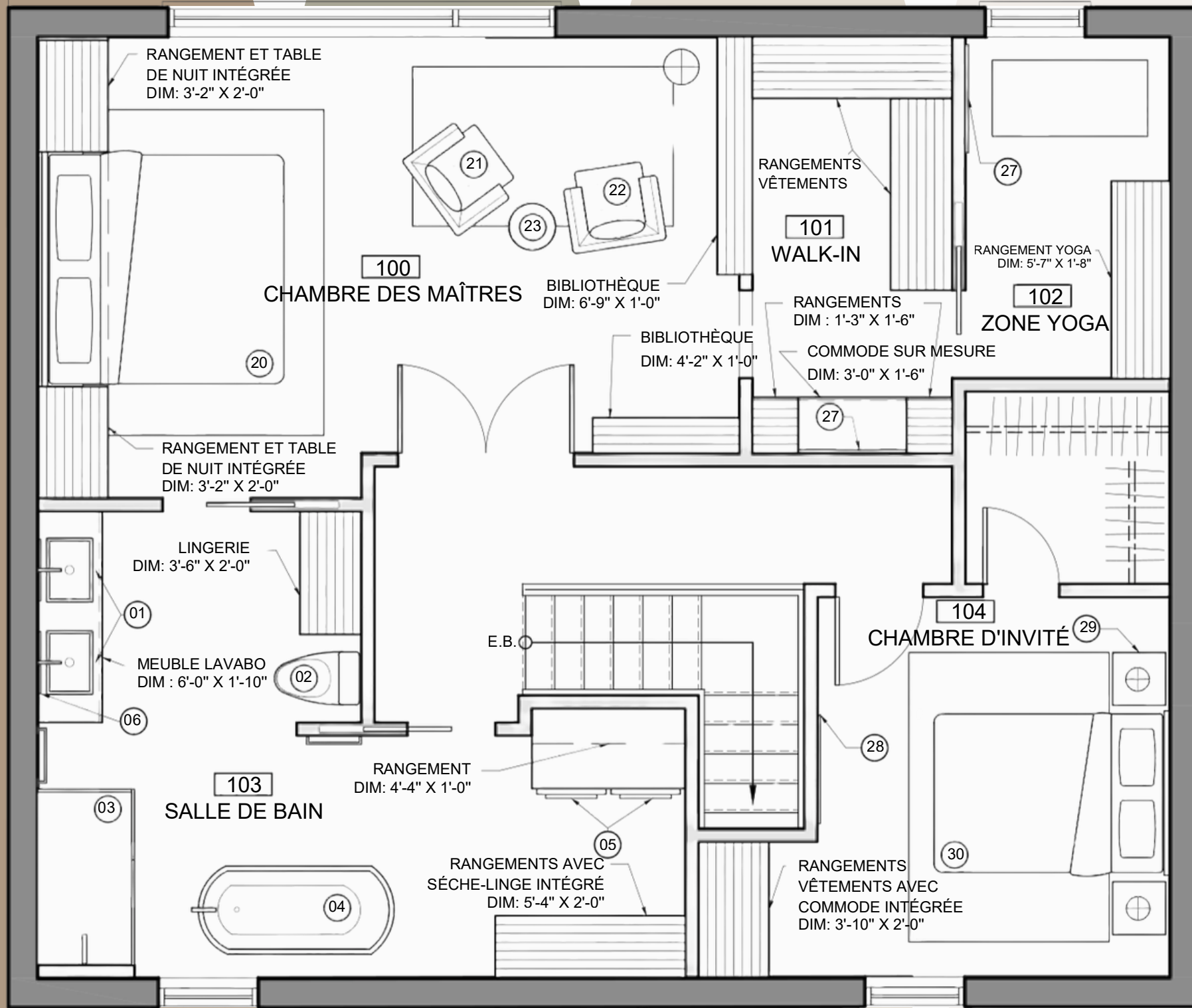
BOUTIQUE  
ASTEA

# 1. CHALET ROBERGE-ASSELIN



Le projet consiste à repenser un chalet unifamilial par l'ajout d'un étage, en respectant les contraintes architecturales et en mettant en valeur la vue sur le fleuve Saint-Laurent. Une ambiance épurée et authentique, où se rencontrent les styles contemporains, vintage et classiques.

# 1. CHALET ROBERGE-ASSELIN



PLAN D'AMÉNAGEMENT DE L'ÉTAGE

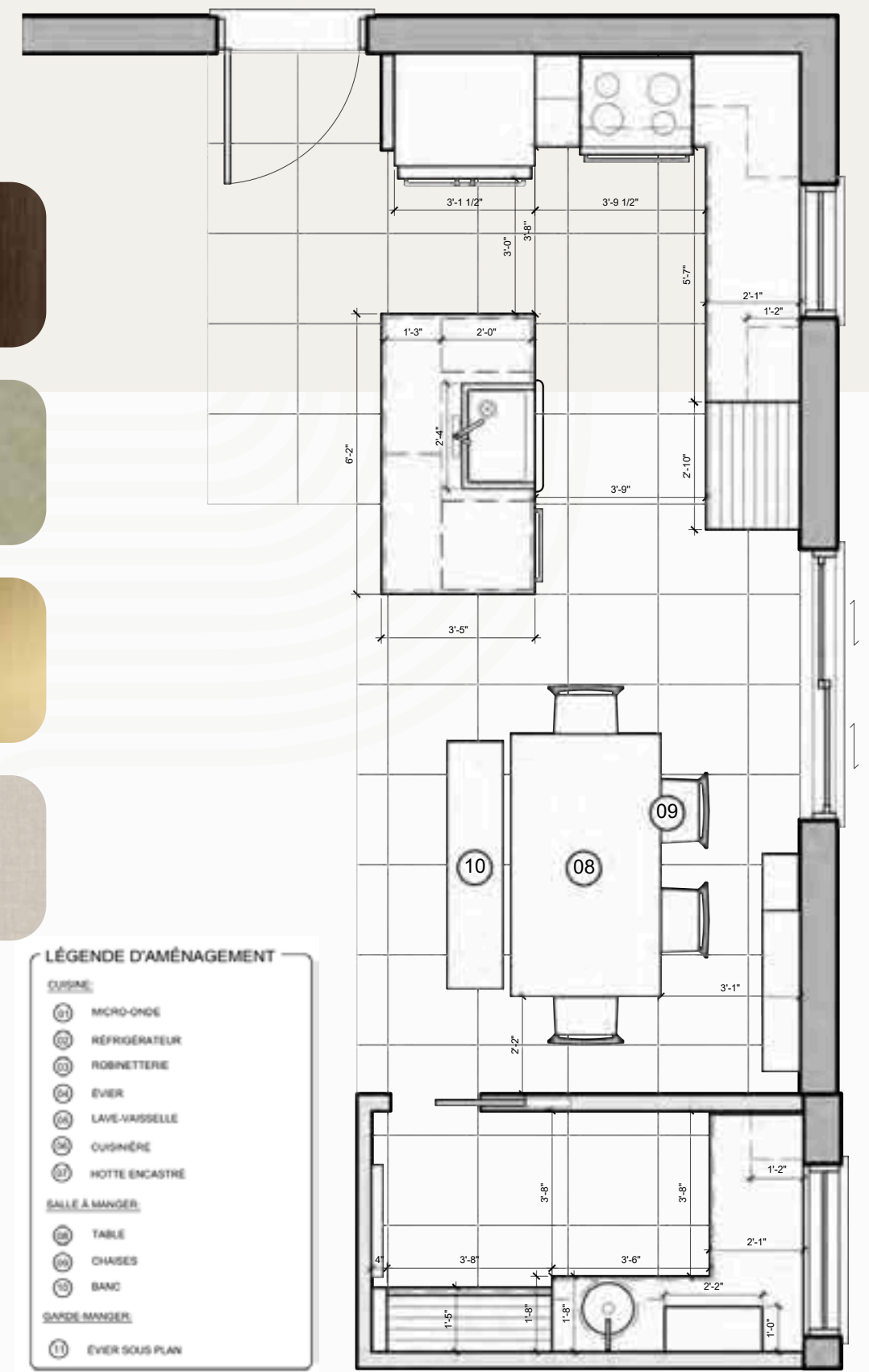
1/4"=1'-0"



# 2. CUISINE DE MME. ALLAIRE

Projet Garneau Travail gagnant  
1<sup>er</sup> place

Le mandat réel est d'aménager la cuisine, la salle à manger ainsi que le garde-manger walk-in. Dans un style mid-century, c'est dans cette cuisine que la petite famille de 4 pourra cuisiner et profiter de moments en famille.

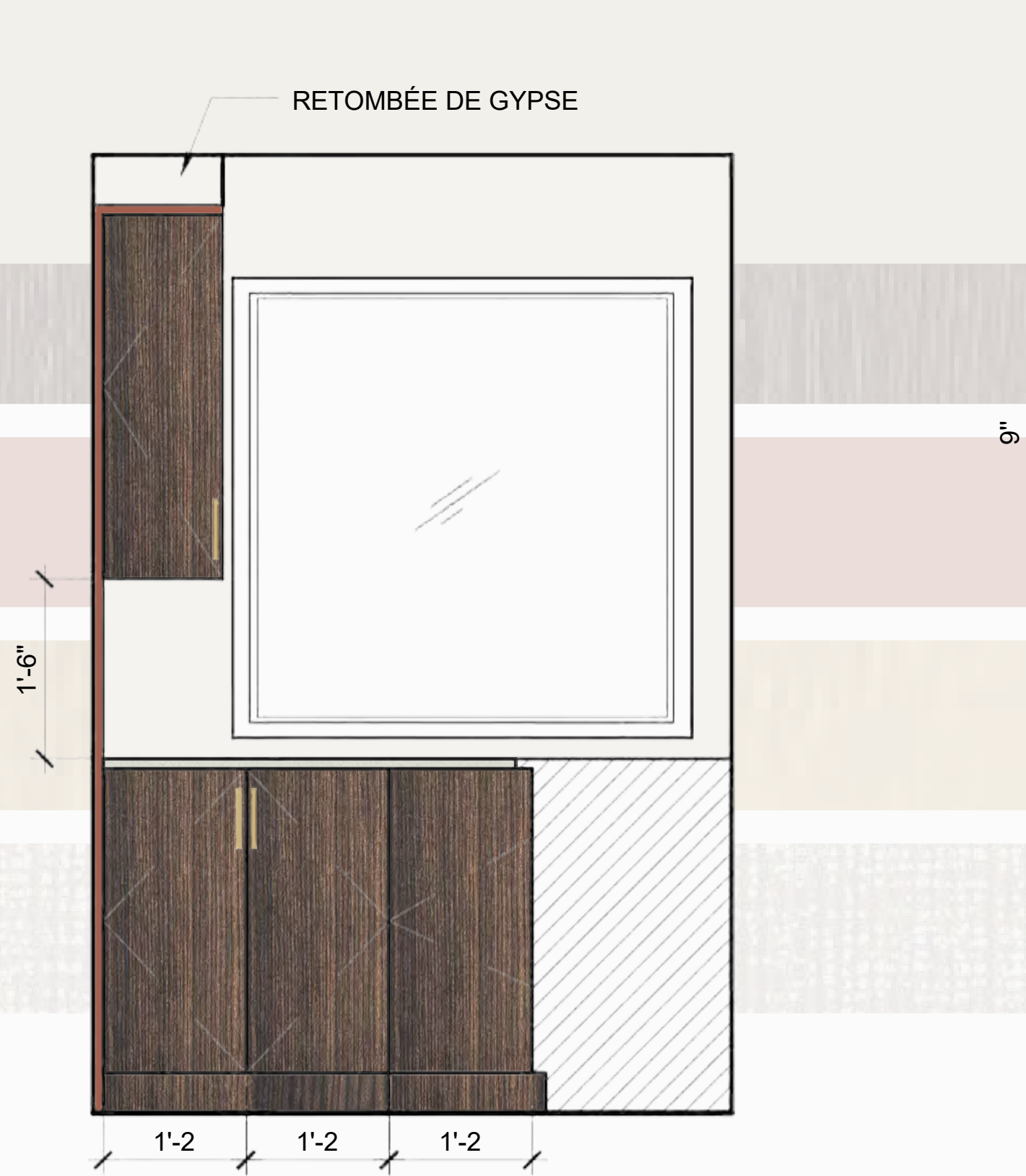


PLAN CUISINE / SAM / GM  
ÉCHELLE: 1/4"=1'-0"

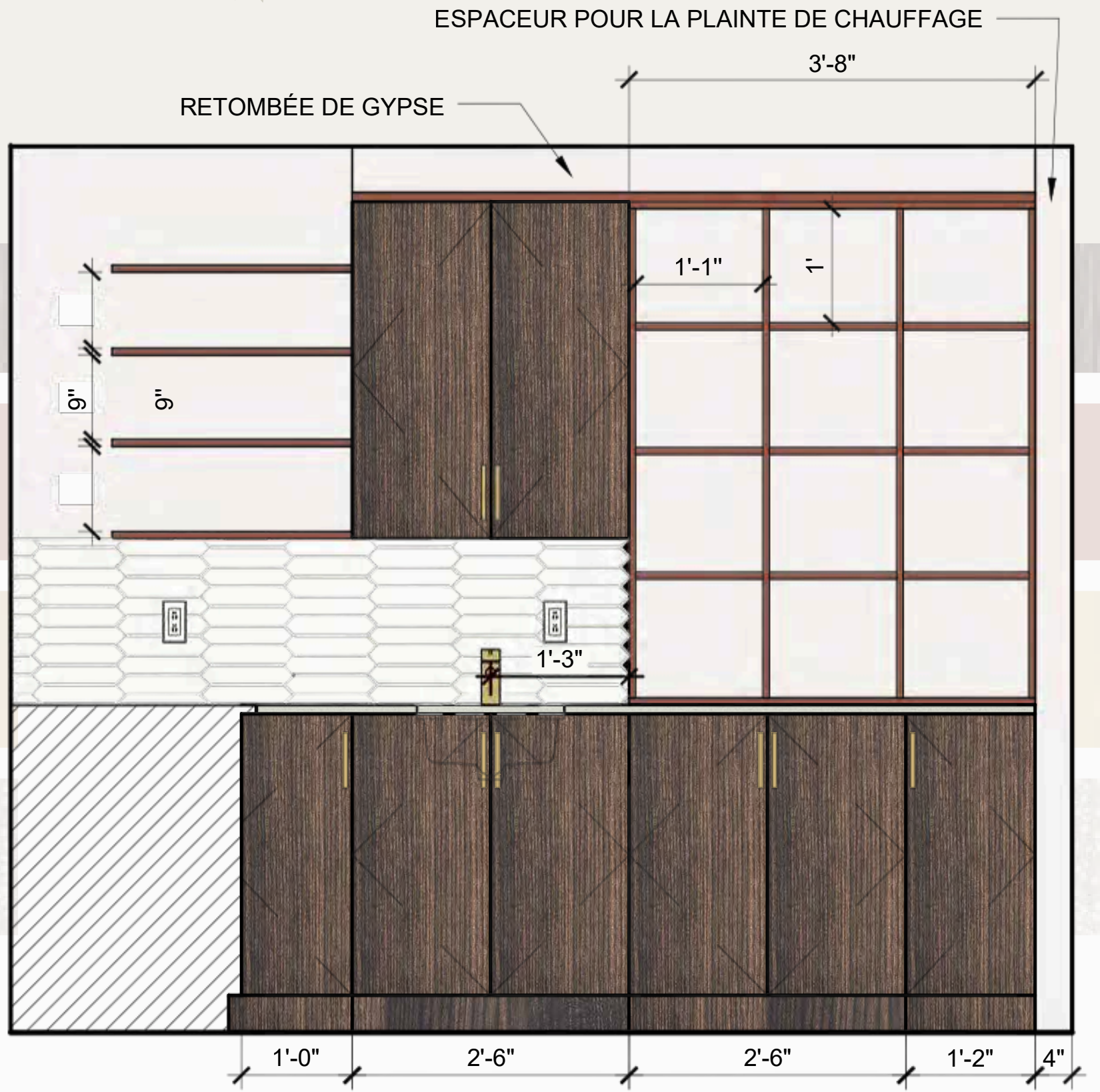
# 2. CUISINE DE MME. ALLAIRE



Projet Garneau Travail gagnant  
1<sup>er</sup> place



5  
1/4  
ÉLÉVATION GARDE-MANGER MUR FENÊTRE  
ÉCHELLE: 1/2"=1'-0"



6  
1/4  
ÉLÉVATION GARDE-MANGER MUR ÉVIER  
ÉCHELLE: 1/2"=1'-0"

# 2. CUISINE DE MME. ALLAIRE



Projet Garneau Travail gagnant  
1<sup>er</sup> place

## CARTON D'AMBIANCE

Back in mid-century



Luminaires ilot

Mélamine laquée cuisine

Coulis à joint

Dossieret cuisine et garde-manger

Luminaire SAM

Mélamine laquée garde-manger

Comptoir cuisine

Robinet cuisine

Poignées garde-manger

Évier cuisine

Robinet garde-manger

Porcelaine au sol

Comptoir garde-manger

Évier garde-manger

Mélamine laquée générale

# 3. BISTRO JOSEPH X JOSPEH

Né de la rencontre entre l'héritage ouvrier de Saint-Joseph à Québec et de l'esprit petite Italie de Saint-Josph à Carouge, ce bistro marie textures brutes et détails chaleureux avec subtilité. Chaque zone évoque un chapitre de cette dualité : l'industrie et la main qui façonne, la force et l'intimité. Le résultat est un lieu vivant, humain et intemporel, où l'on découvre une ambiance chaleureuse.



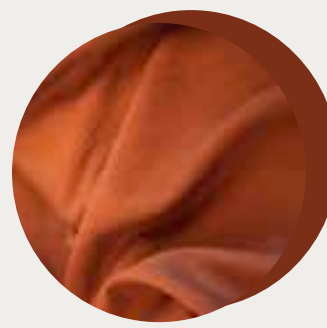
PARTAGE



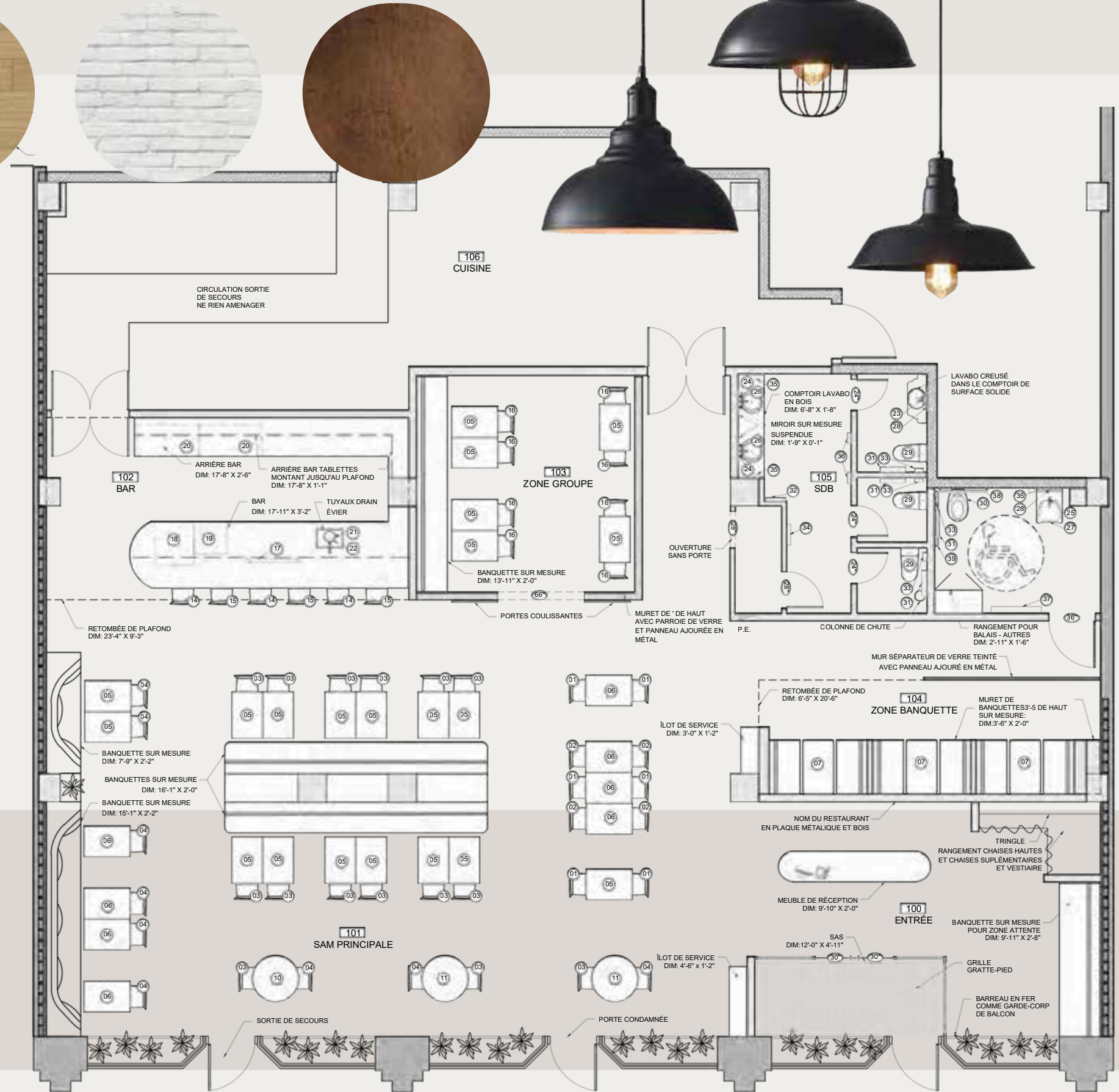
HISTOIRE



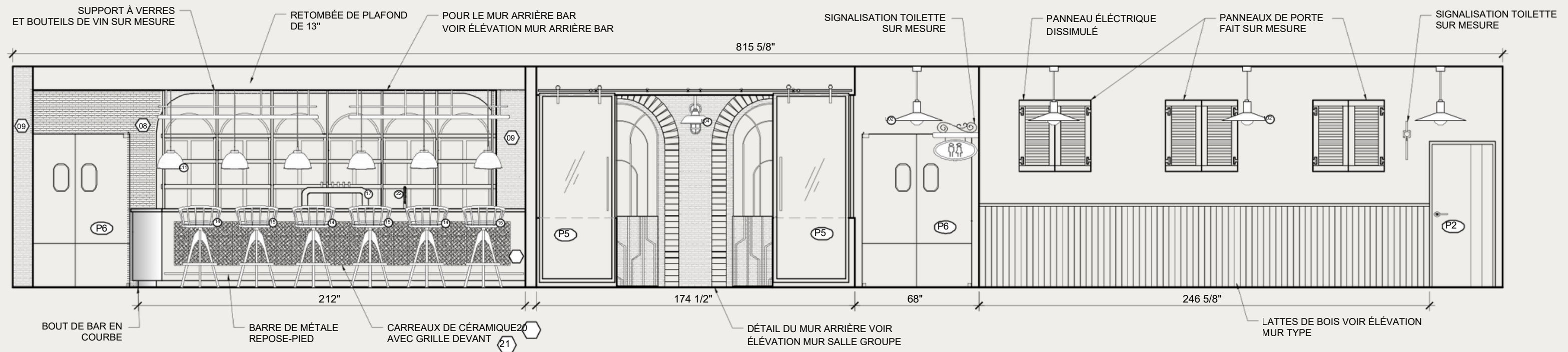
CHALEUR



# 3. BISTRO JOSEPH X JOSPEH



# 3. BISTRO JOSEPH X JOSPEH



2  
4 56

ÉLÉVATION ARCHITECTURALE LATÉRALE HORIZONTALE

ÉCHELLE: 1/4"=1'-0"

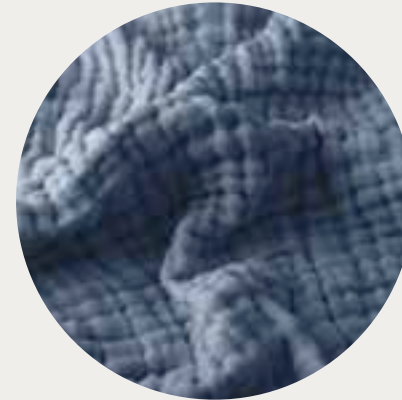
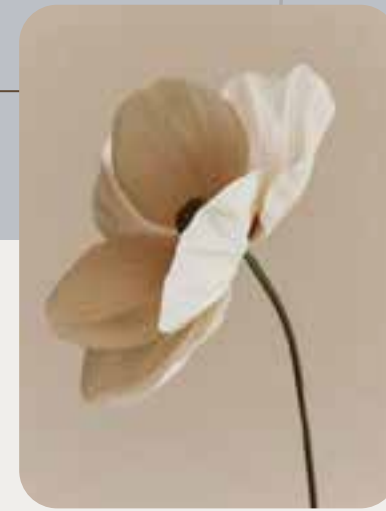


# 4. MAISON UNIFAMILIALE

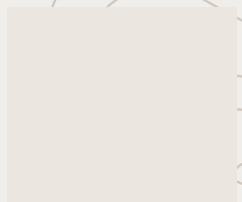
## JOURS PAISIBLES

Jours Paisibles présente l'aménagement du rez-de-chaussée et du sous-sol d'une maison unifamiliale pensée autour d'un équilibre entre esthétique et bien-être. Matières naturelles, palette lumineuse et ambiance chaleureuse créent des espaces doux, intemporels et adaptés au quotidien d'une famille.

D  
O  
U  
C  
E  
U  
R



C  
A  
L  
M  
E

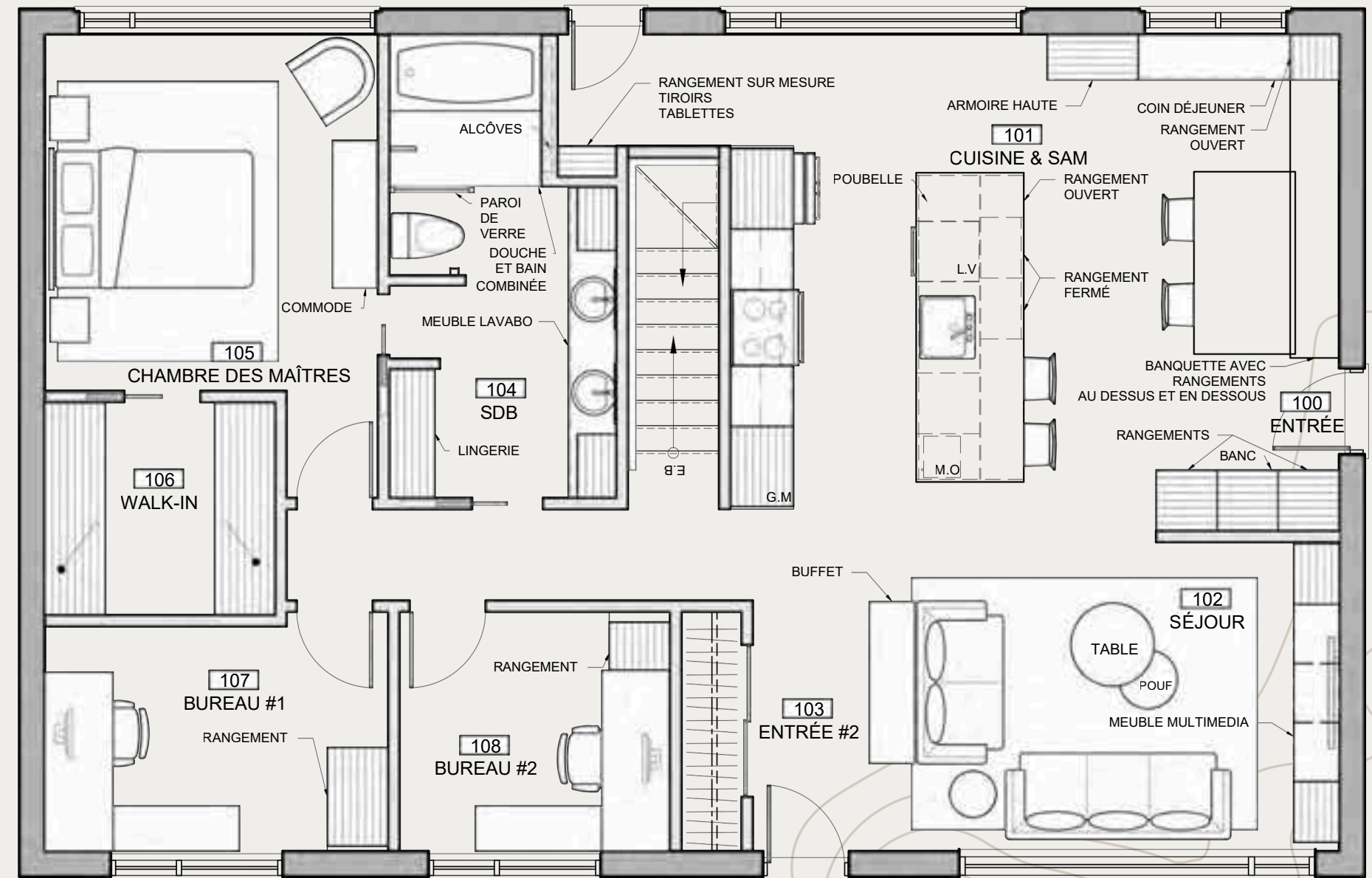
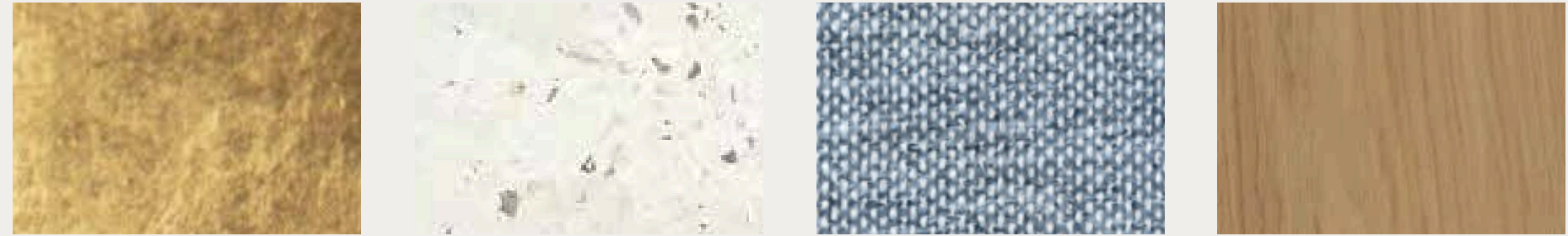


S É R É N I T É



# 4. MAISON UNIFAMILIALE

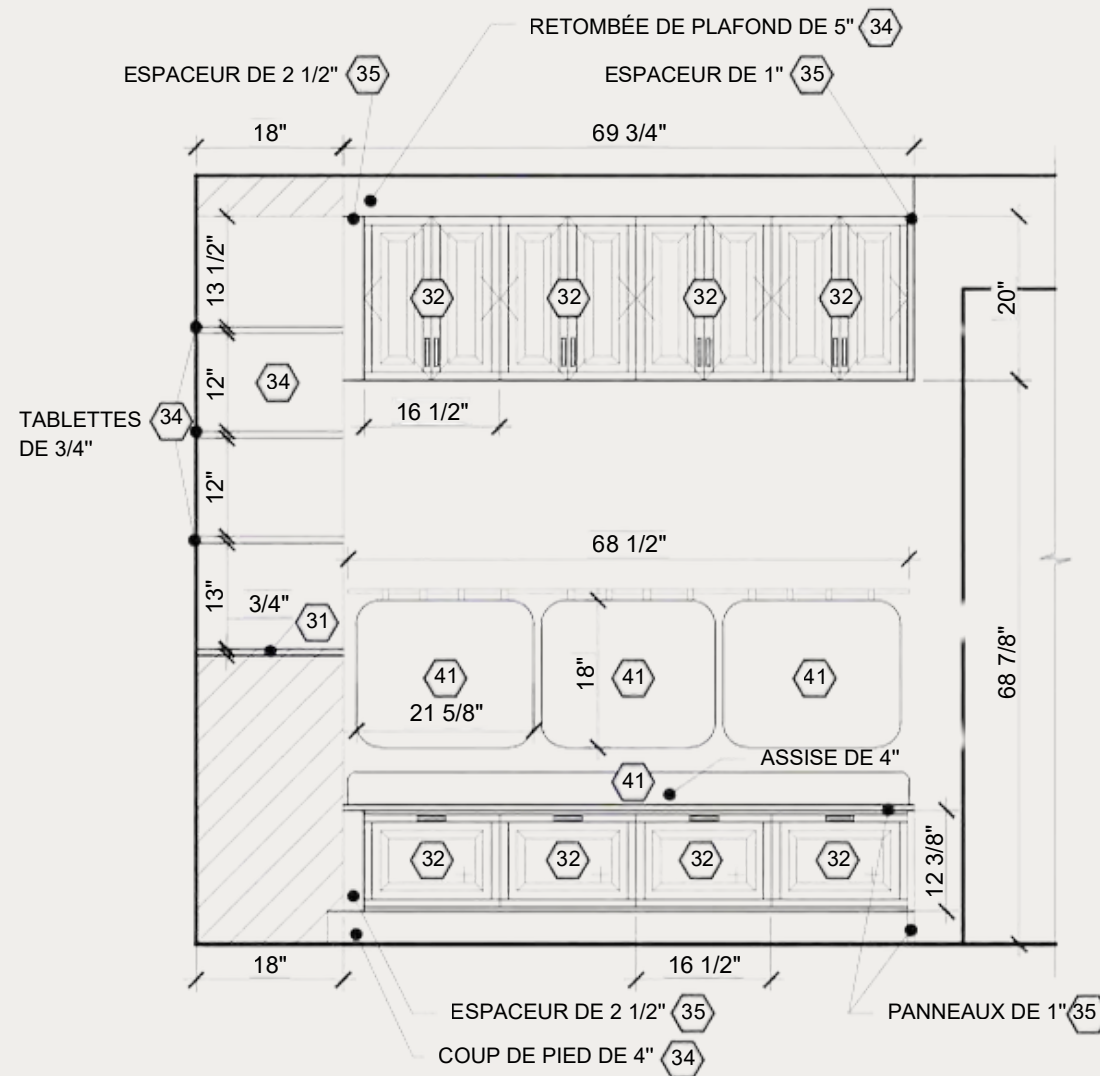
## JOURS PAISIBLES



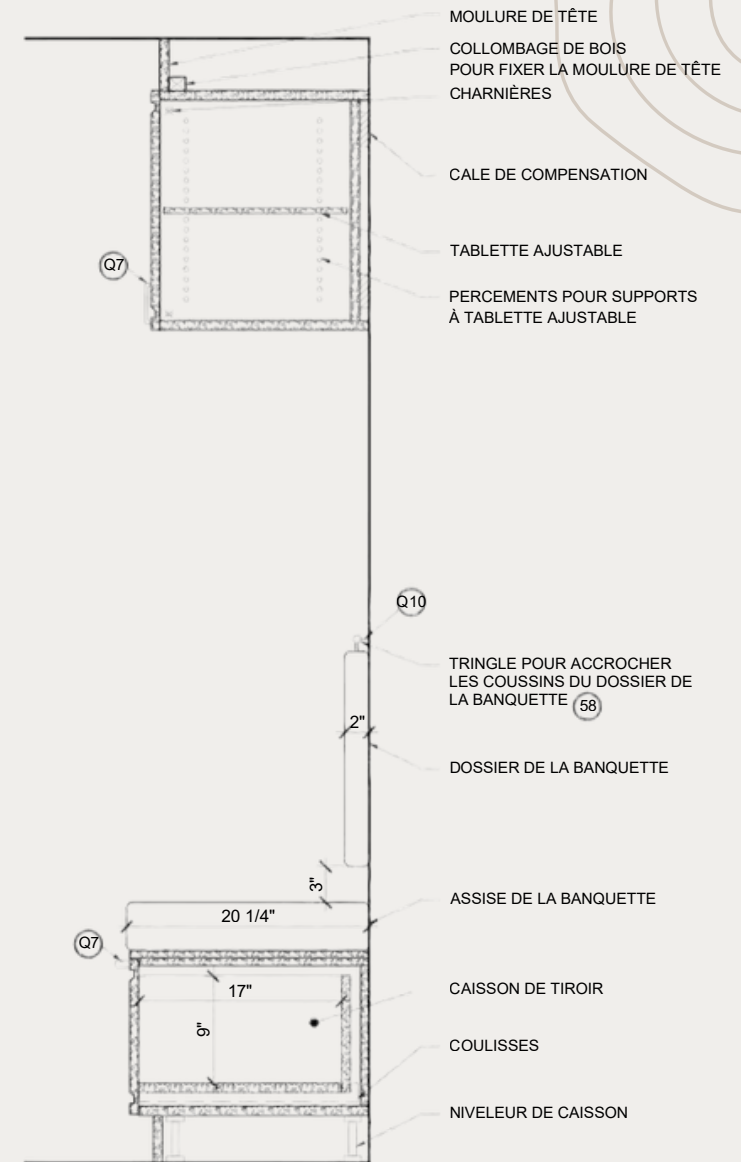
PLAN RDC  
EHELLE: 1/4"=1'-0"

# 4. MAISON UNIFAMILIALE

## JOURS PAISIBLES



78  
1818 **ÉLÉVATION BANQUETTE SAM**  
ÉCHELLE: 1/2"=1'-0"



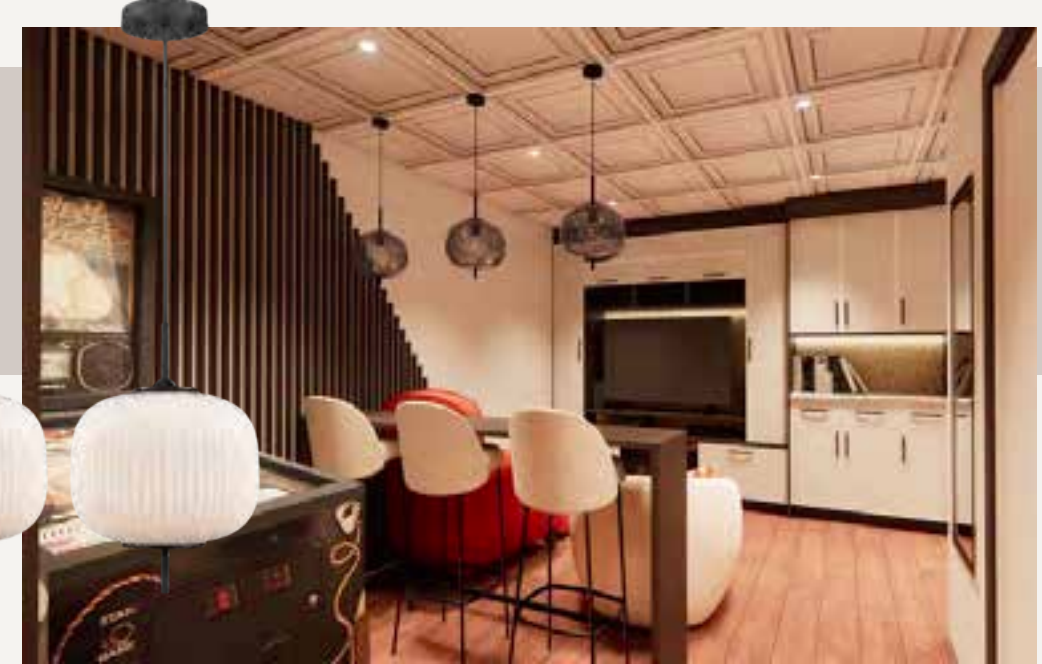
A  
1819 **COUPE TYPE BANQUETTE**  
ÉCHELLE: 1"=1'-0"



# 4. SOUS-SOL DE MME. PELLETIER

## UN REFUGE POLYVALENT

Réaménagé pour offrir plus qu'un simple sous-sol, cet espace marie détente, mouvement et partage. Porté par des matières chaleureuses et un design intemporel, l'espace se transforme au rythme des besoins, offrant un refuge polyvalent où confort et harmonie se conjuguent naturellement.

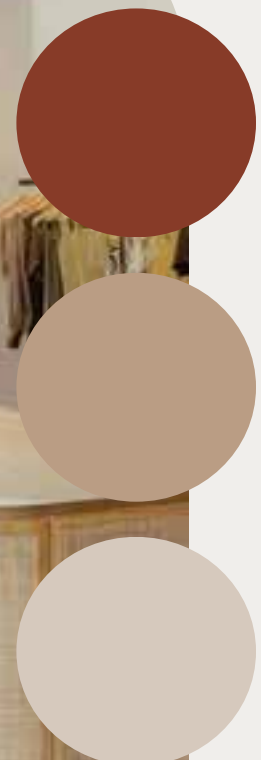


# 6. BOUTIQUE ASTEAE

Le défi est d'aménager un lieu physique pour les produits d'une boutique de vêtements pour femme en ligne et d'intégrer de façon logique tous les espaces requis pour répondre aux besoins des employés et des visiteurs dans la limite des contraintes architecturales et la superficie allouée pour l'aménagement.



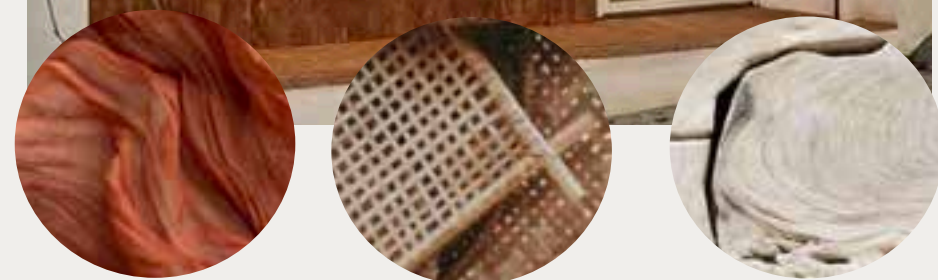
Concours avec Folia Design pour l'intégration de design biophilique 1re place avec ma coéquipière Julie Paré



DOUCEUR

RONDEUR

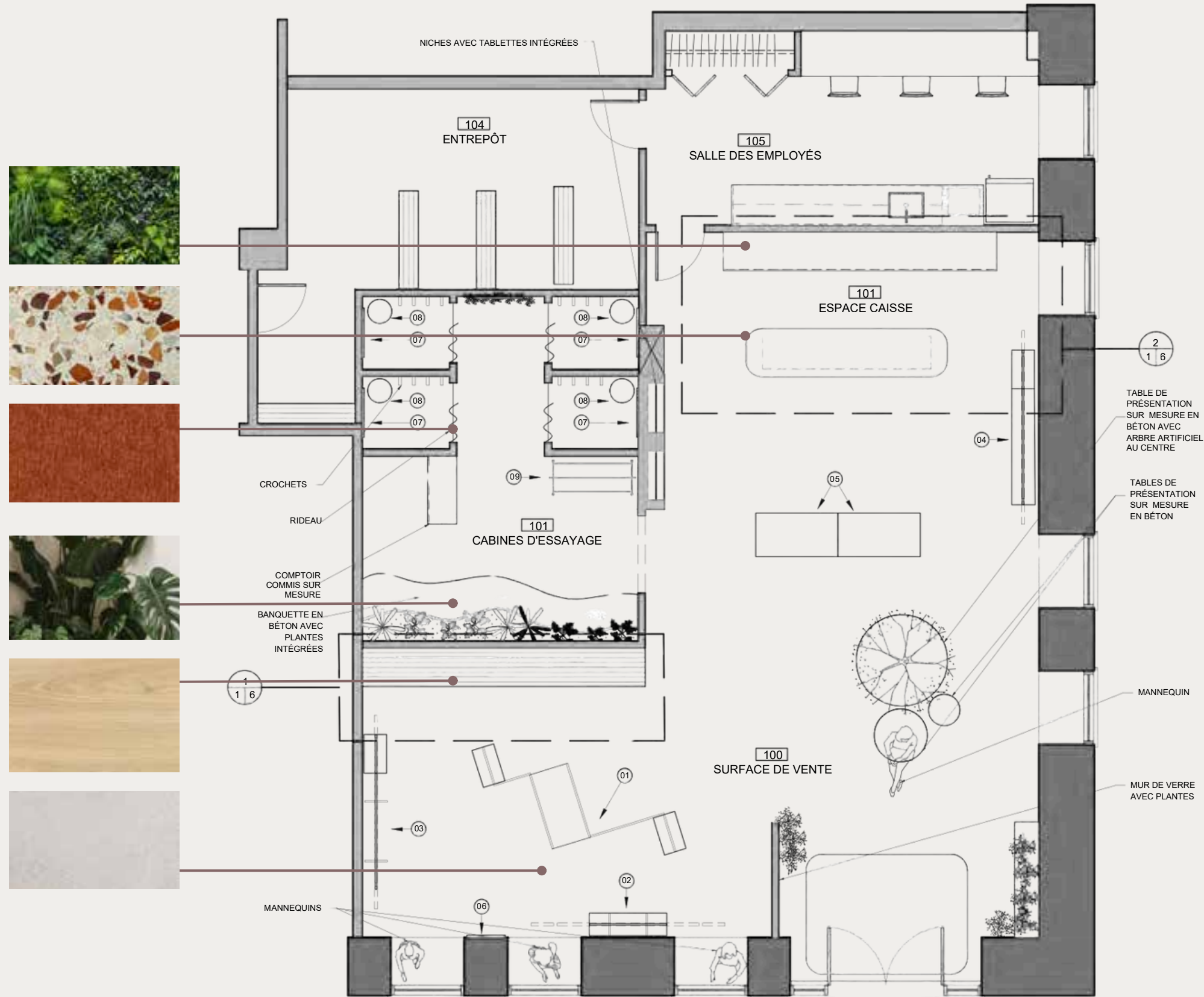
ÉCLAT



TEXTURE

# 6. BOUTIQUE ASTEAE

Concours avec Folia Design pour l'intégration de design biophilique  
1<sup>er</sup> place avec ma coéquipière Julie Paré



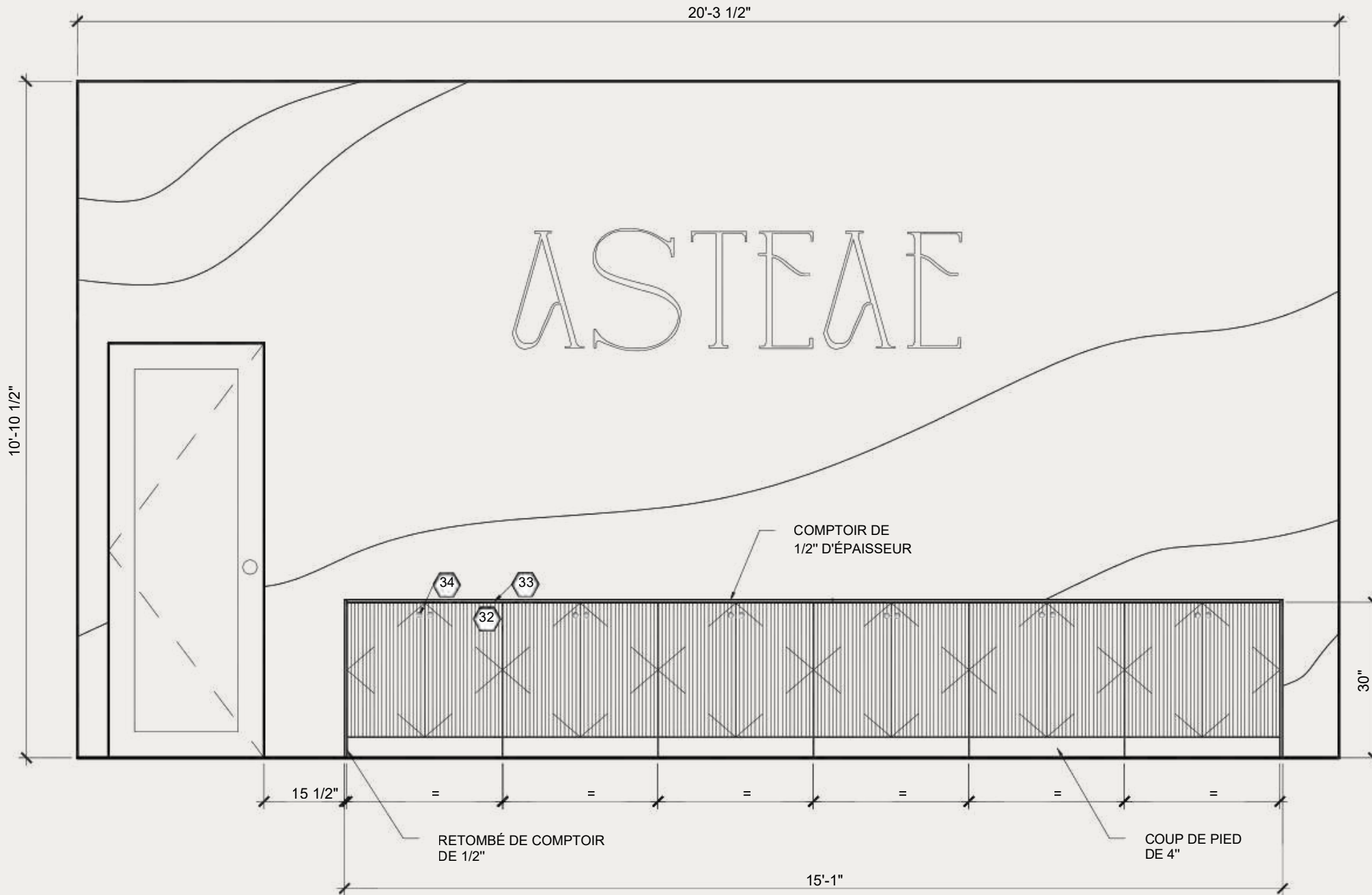
PLAN D'AMÉNAGEMENT DE LA BOUTIQUE  
ECHELLE: 1/4"=1'-0"



# 6. BOUTIQUE ASTEAE



Concours avec Folia Design  
pour l'intégration de design  
biophilique  
1<sup>er</sup> place avec ma coéquipière  
Julie Paré



3  
68 ÉLÉVATION MUR COMPTOIR CAISSE - AVEC MEUBLE  
ÉCHELLE: 1/2"=1'-0"

