

The background features a series of vertical bars of varying heights and widths in a muted brown color. A large, thin white arc is positioned on the right side, partially overlapping the bars and extending across the central text area.

# PORTFOLIO

DESIGNER D'INTÉRIEUR

SAMUEL AUGER



ÉTUDIANT EN TECHNIQUE DE DESIGN D'INTÉRIEUR, JE METS À PROFIT MA PASSION POUR L'AMÉNAGEMENT ET LA FONCTIONNALITÉ DES ESPACES DEPUIS PLUS DE TROIS ANS AU SEIN DE L'ÉQUIPE DE DÉCORATION LAMONTAGNE. MON APPROCHE DU DESIGN REPOSE SUR UNE ÉCOUTE ATTENTIVE DES BESOINS DU CLIENT, UNE RÉFLEXION STRUCTURÉE, ET UNE CAPACITÉ À DÉFENDRE DES PROPOSITIONS SOLIDES ET COHÉRENTES.

JE ME DISTINGUE PAR MON ESPRIT DE SYNTHÈSE, MA RIGUEUR DANS LA GESTION DU TEMPS, AINSI QUE MA CAPACITÉ À COMMUNIQUER EFFICACEMENT À CHAQUE ÉTAPE D'UN PROJET. OUVERT À LA CRITIQUE CONSTRUCTIVE, JE CROIS FERMEMENT QUE LE DIALOGUE EST ESSENTIEL À LA RÉUSSITE DE TOUT CONCEPT D'AMÉNAGEMENT.

# INDEX

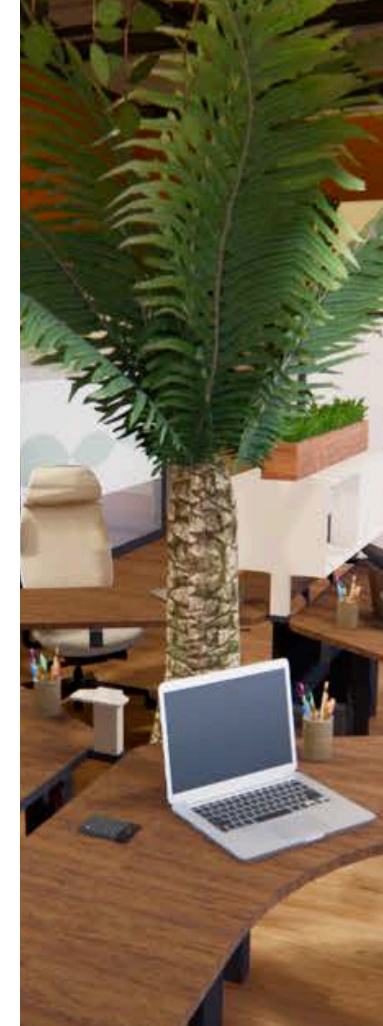


4



7

9



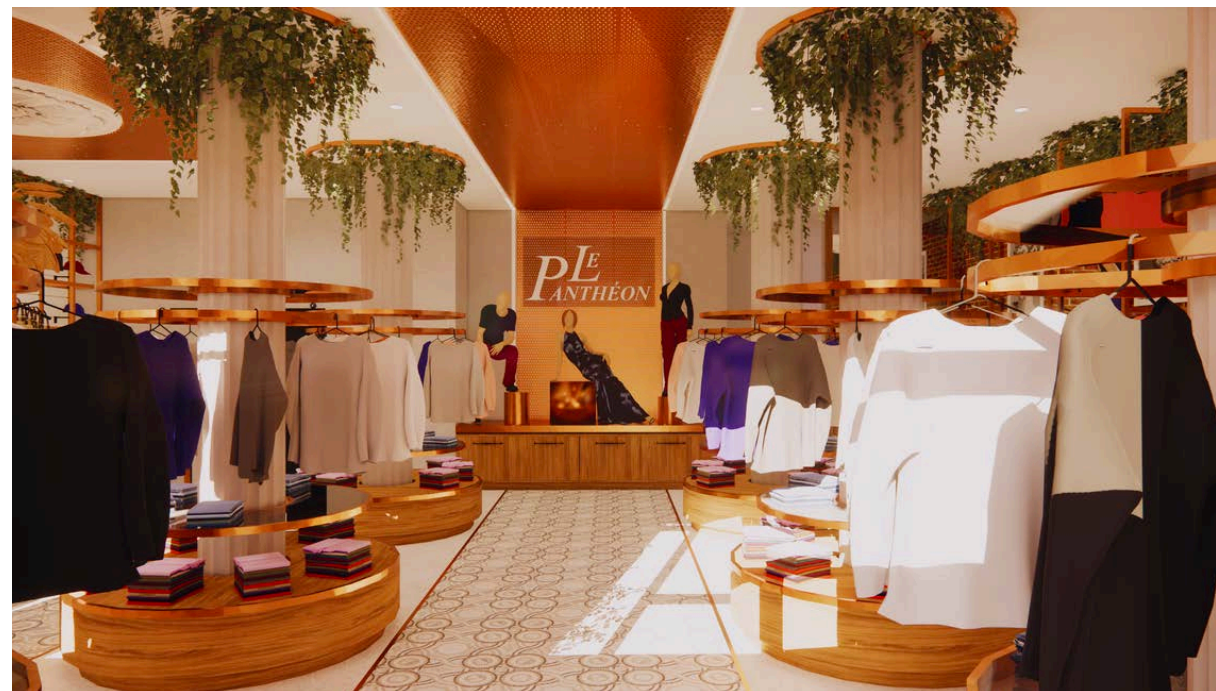
11



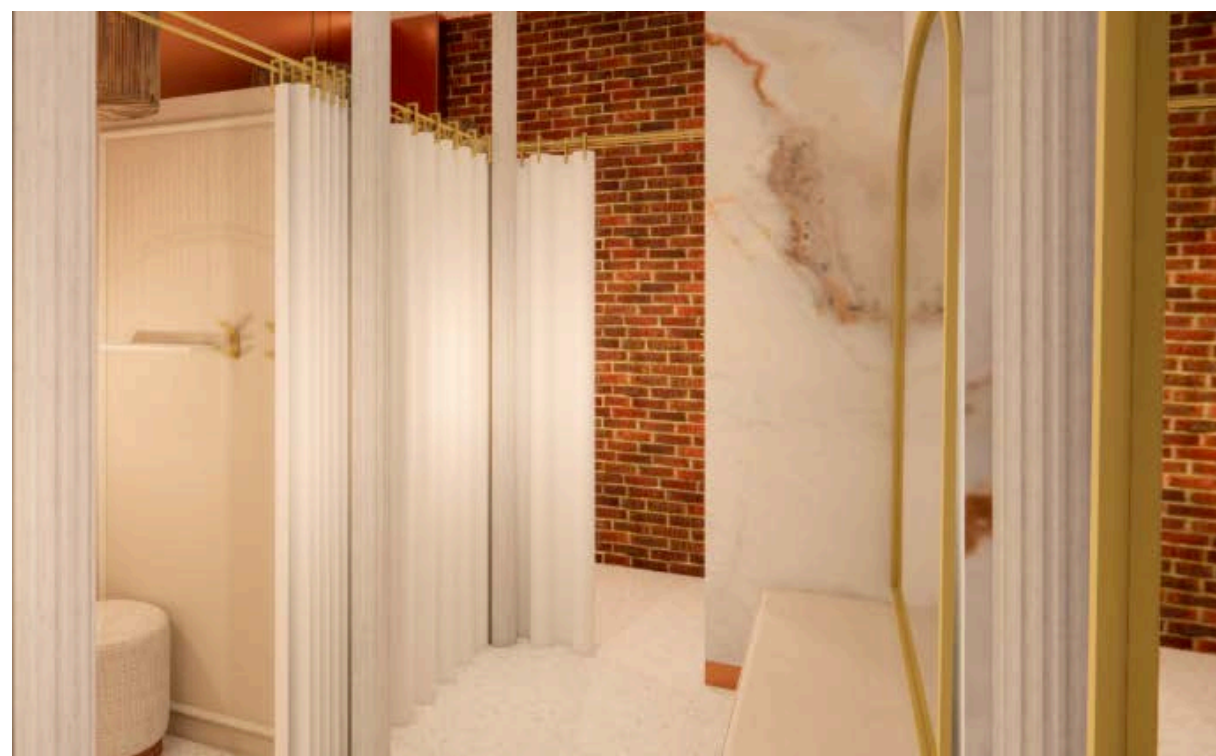
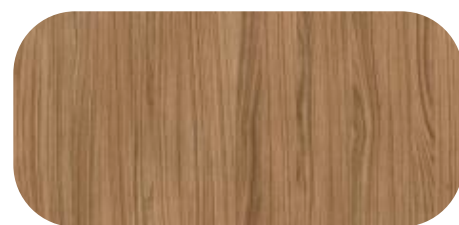
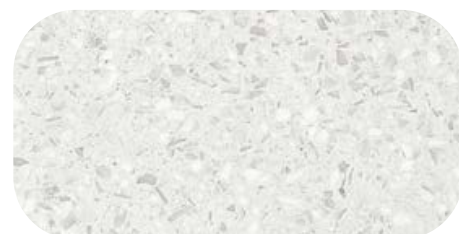
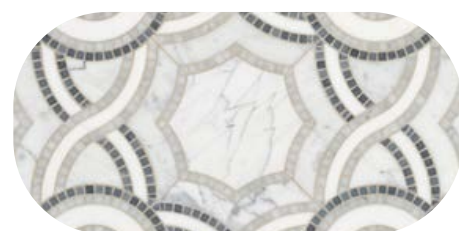
13

# LE PANTHÉON

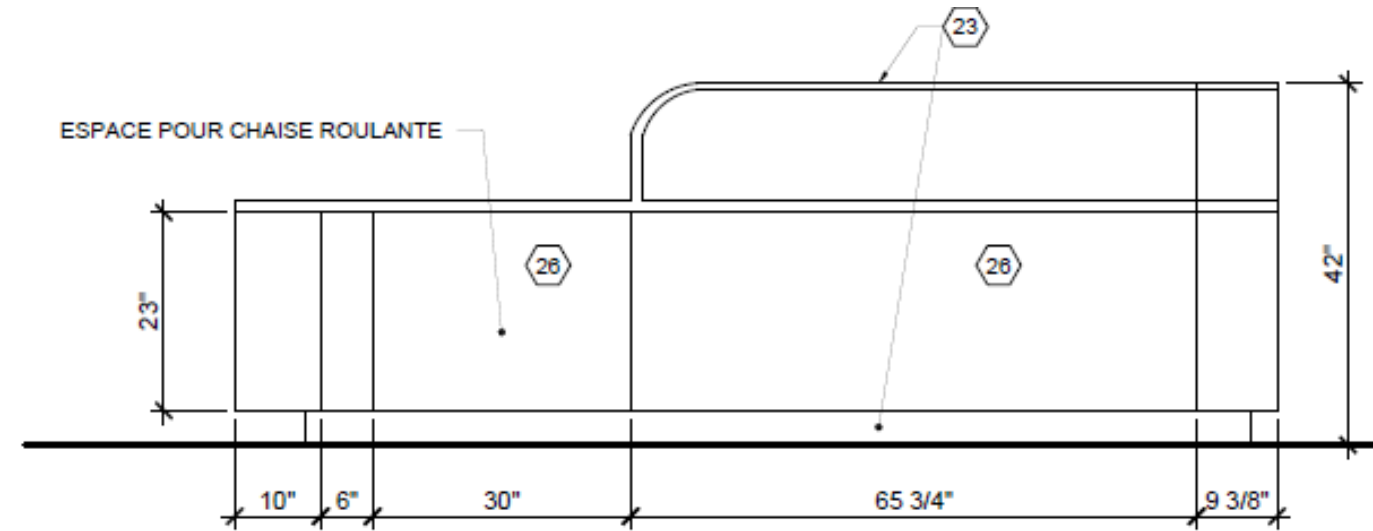
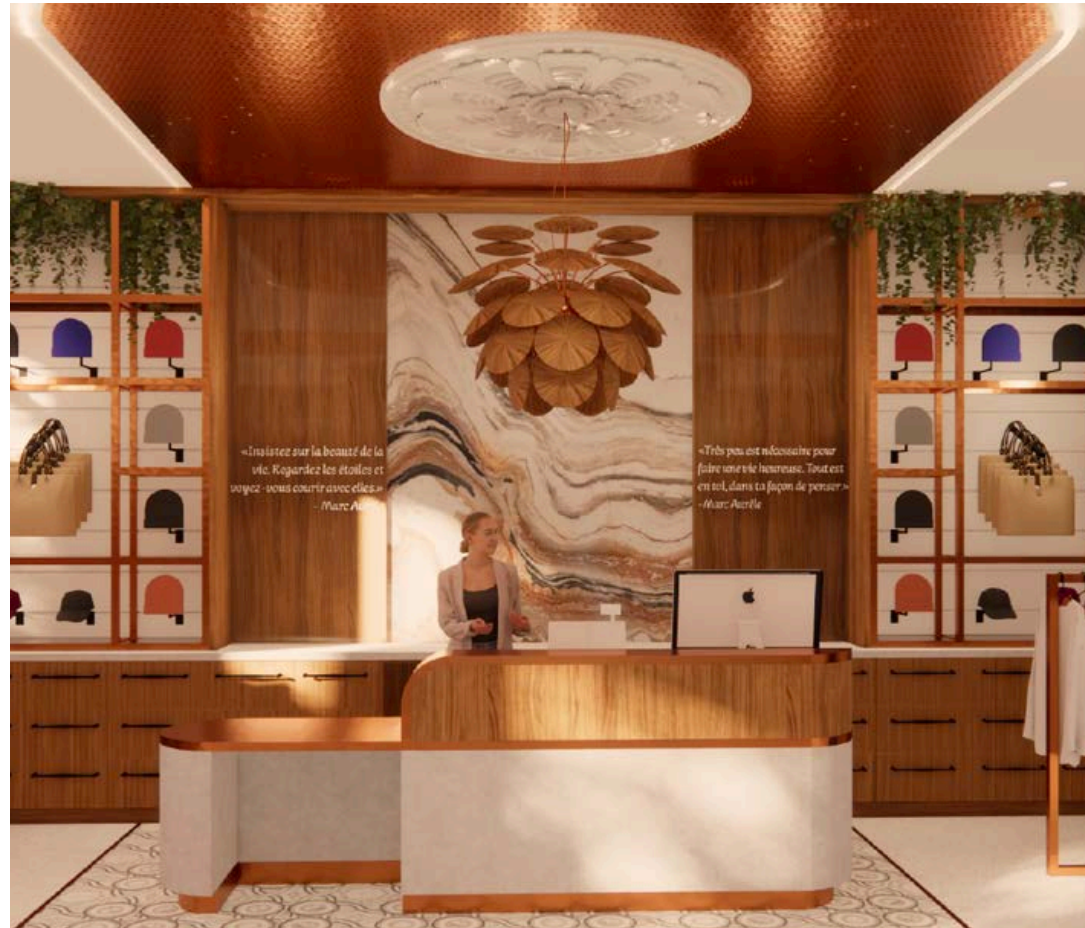
MANDAT: CONCEPTUALISATION D'UN MAGASIN POUR LA MARQUE DE VETÊMENTS ARIF FERDOUS, L'OBJECTIF ÉTAIT DE MÉLANGER L'ÉPOQUE ANTIQUE ET MODERNE POUR CRÉER UN CONCEPT ATTRAYANT POUR LES CLIENTS.



FAIT EN COLOBORATION AVEC MARIE-PIER DAIGLE



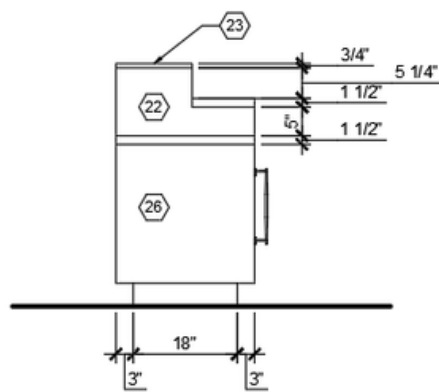
# LE PANTHÉON



**3**  
4/9

ÉLÉVATION FACE COMPTOIR CAISSE

ÉCHELLE: 1/2"=1'-0"

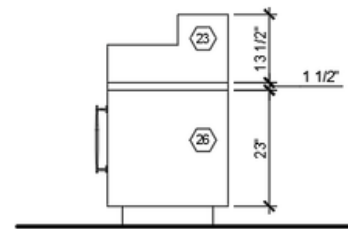


**2**  
4/9

ÉLÉVATION CÔTÉ DROIT C. CAISSE

ÉCHELLE: 1/2"=1'-0"

SAMUEL AUGER

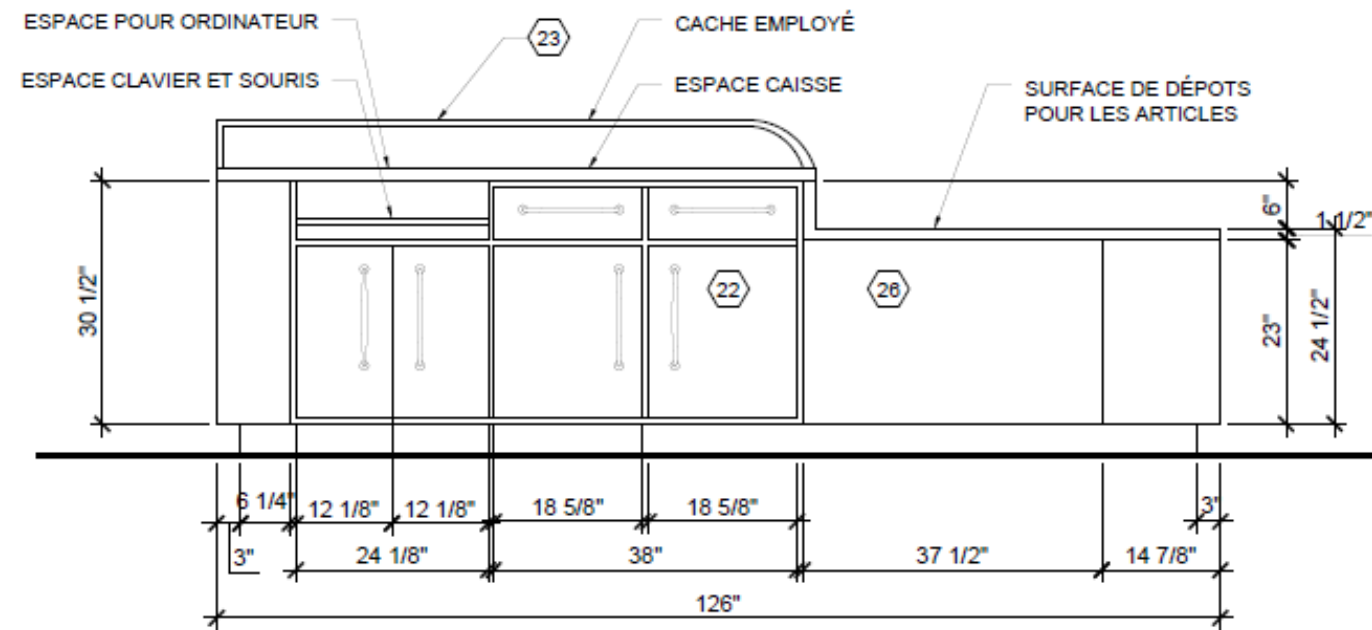


**4**  
4/9

ÉLÉVATION CÔTÉ GAUCHE C. CAISSE

ÉCHELLE: 1/2"=1'-0"

SAMUEL AUGER



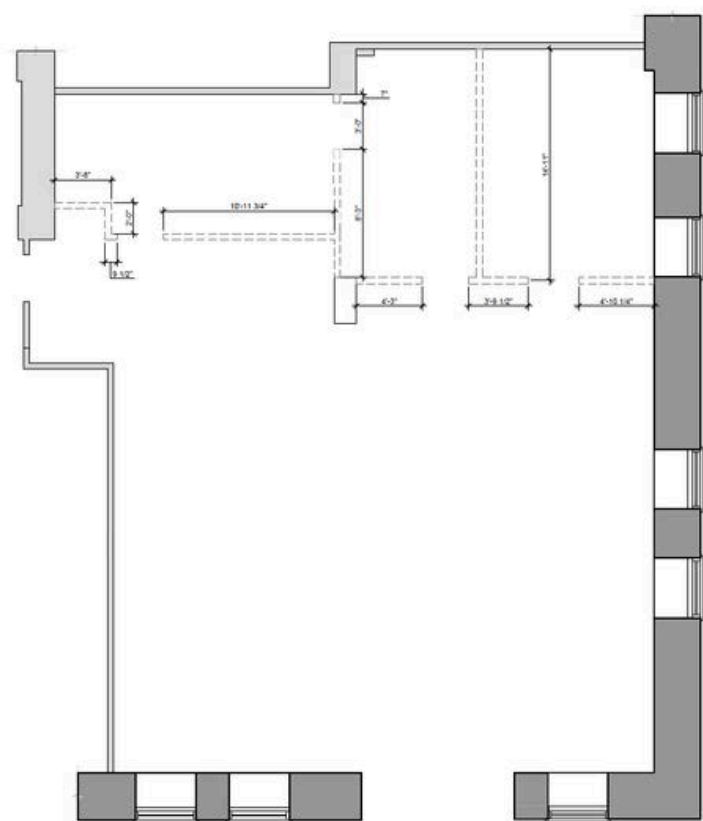
**5**  
4/9

ÉLÉVATION ARRIÈRE COMPTOIR CAISSE

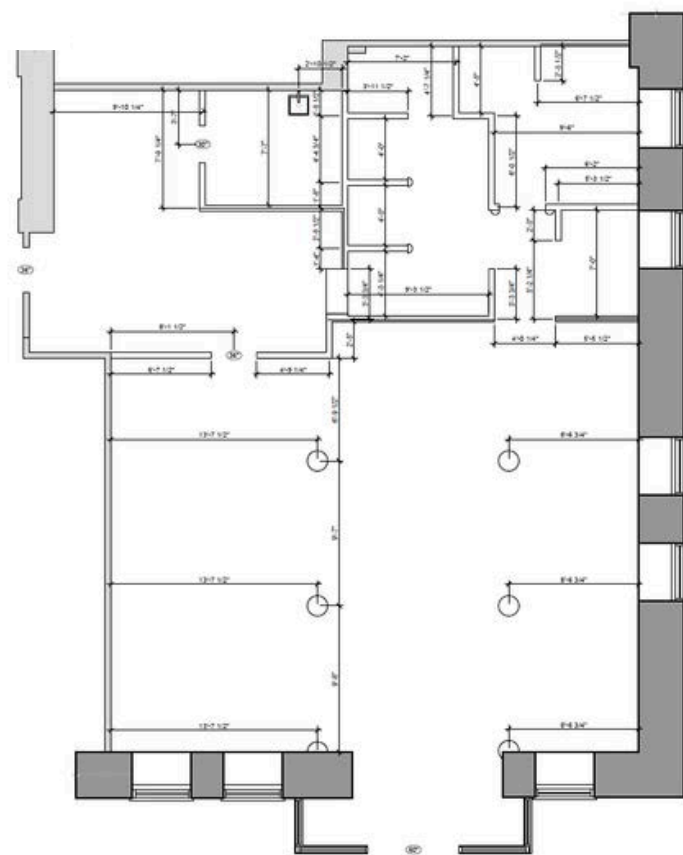
ÉCHELLE: 1/2"=1'-0"

SAMUEL AUGER

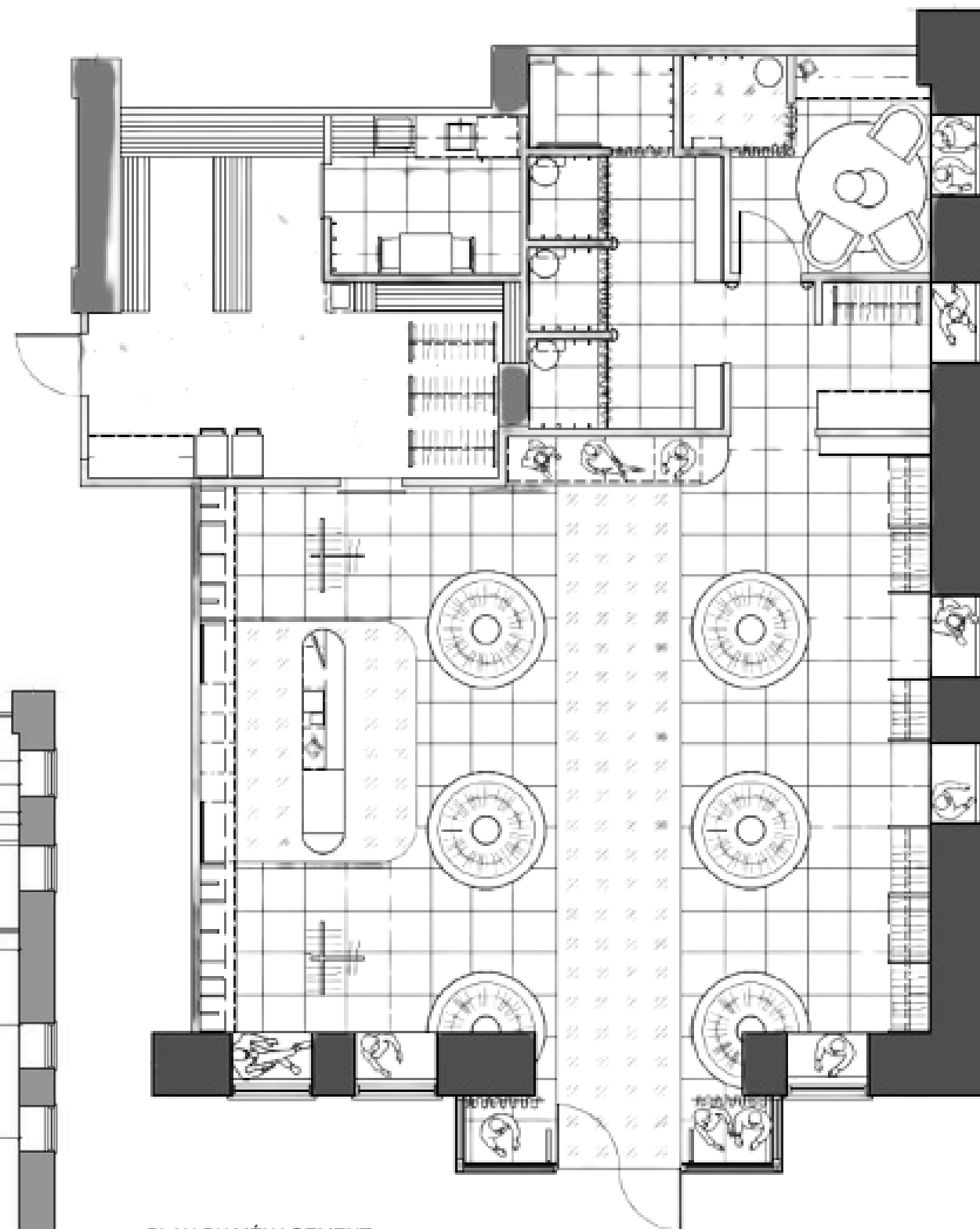
# LE PANTHÉON



PLAN DE DÉMOLITION  
ECHELLE: 1/4"=1'-0"



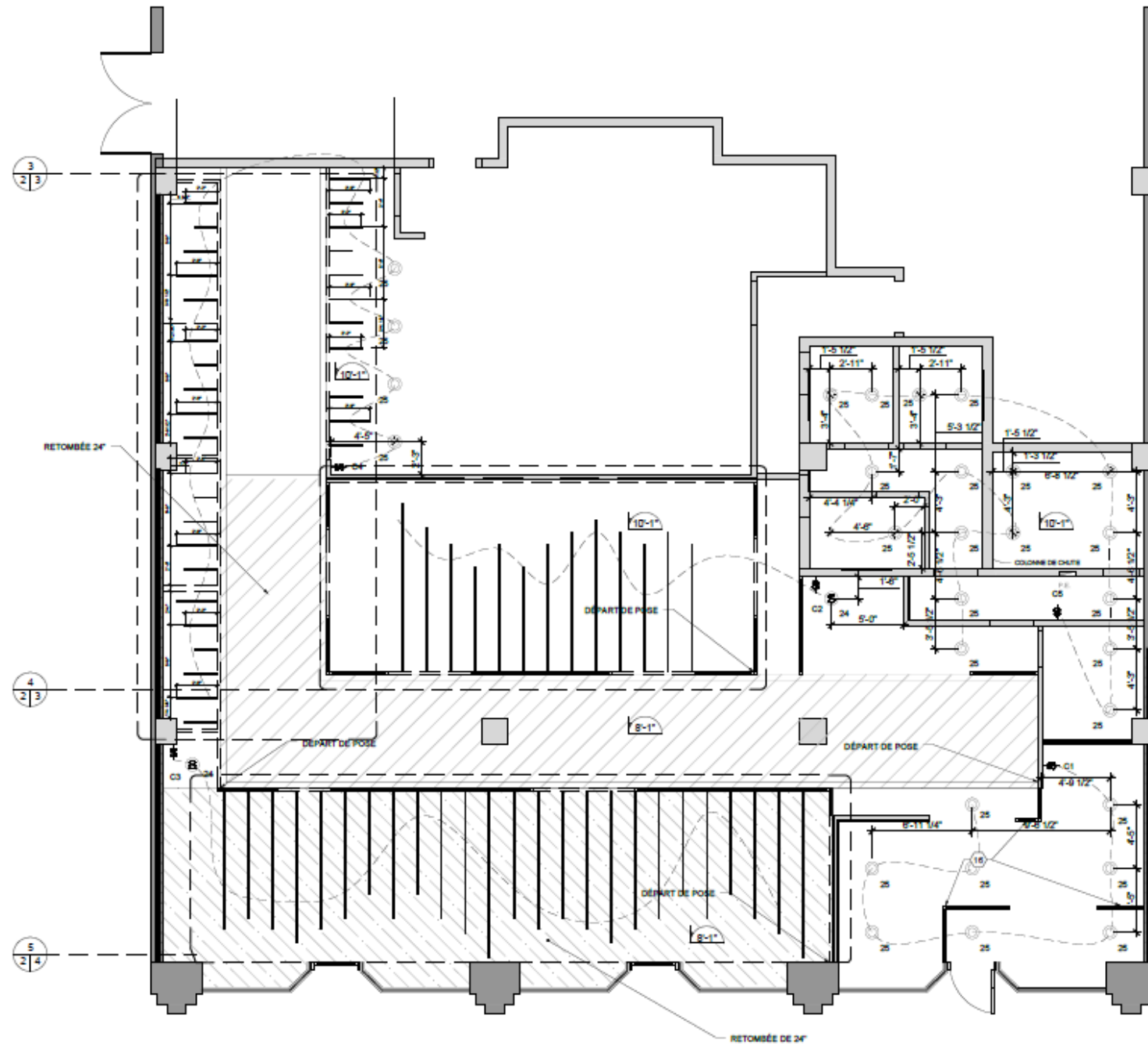
PLAN DE CONSTRUCTION  
ECHELLE: 1/4"=1'-0"



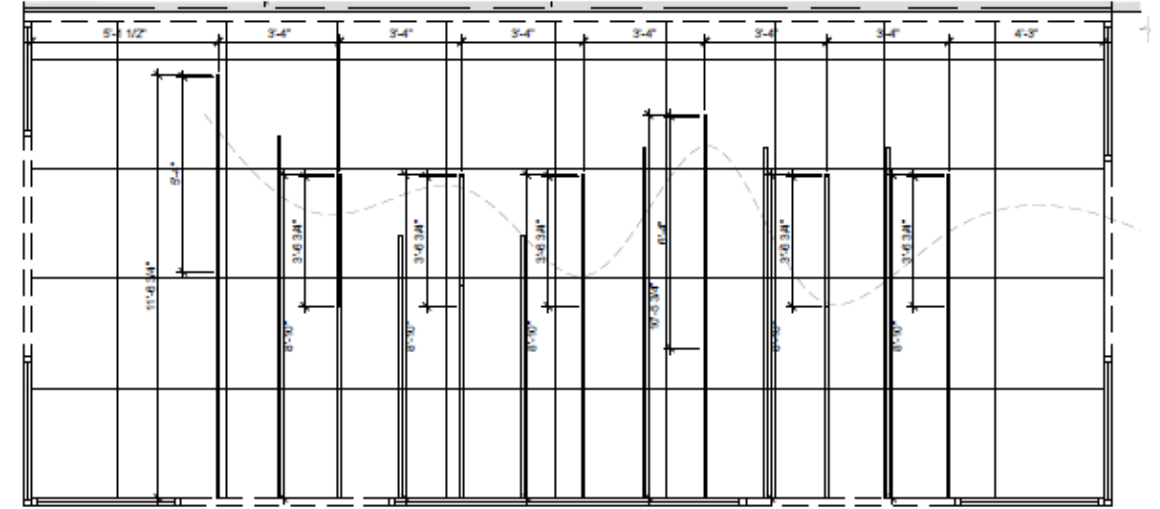
PLAN D'AMÉNAGEMENT  
ECHELLE: 1/4"=1'-0"



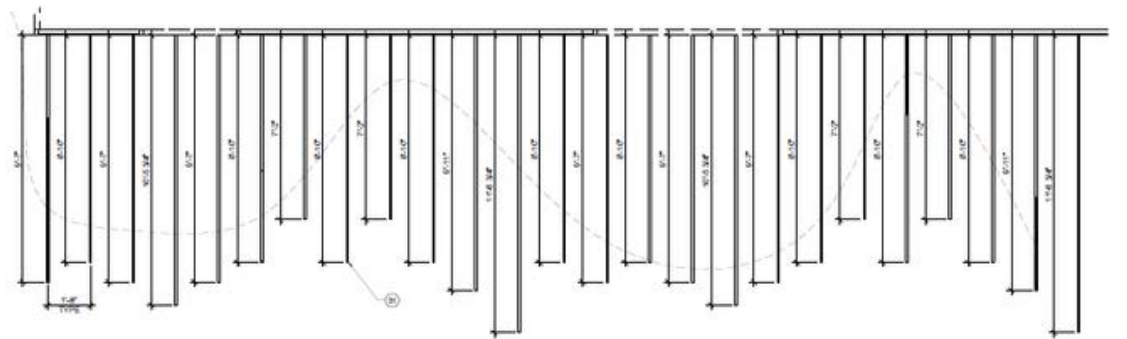
TRANSFORMATION COMPLÈTE D'UN RESTAURANT SITUÉ SUR LA RUE ST-JOSEPH. L'OBJECTIF ÉTAIT DE CRÉER UN AMBIANCE TAMISÉ OU LES CLIENTS POURRONT VENIR DÉCOUVRIR UNE AMBIANCE CALME ET PROPICE À DISCUTER ENTRE AMIS, FAMILLES OU COLLÈGUES



**PLAN DE PLAFOND RÉFLÉCHI**  
 © BDL 3/16"=1'-0"

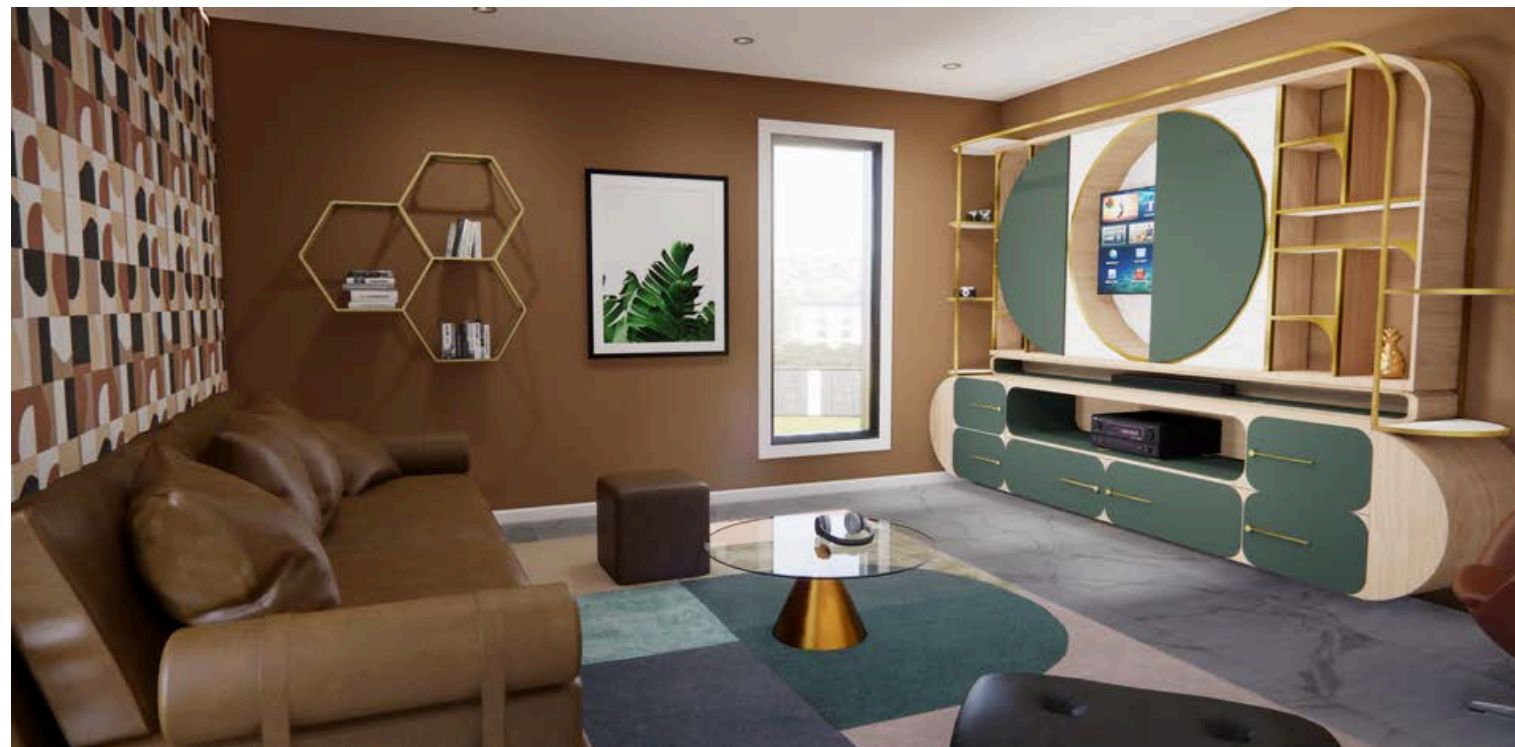
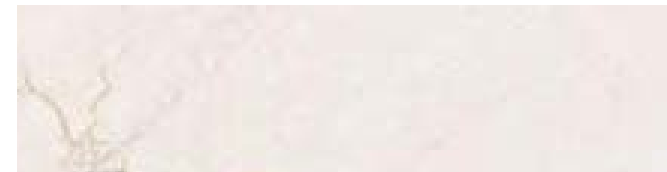


**PLAN AGRANDI SALLE DE GROUPE**  
 © BDL 3/16"=1'-0"



**PLAN AGRANDI PLAFOND SALLE À MANGER**  
 © BDL 3/16"=1'-0"

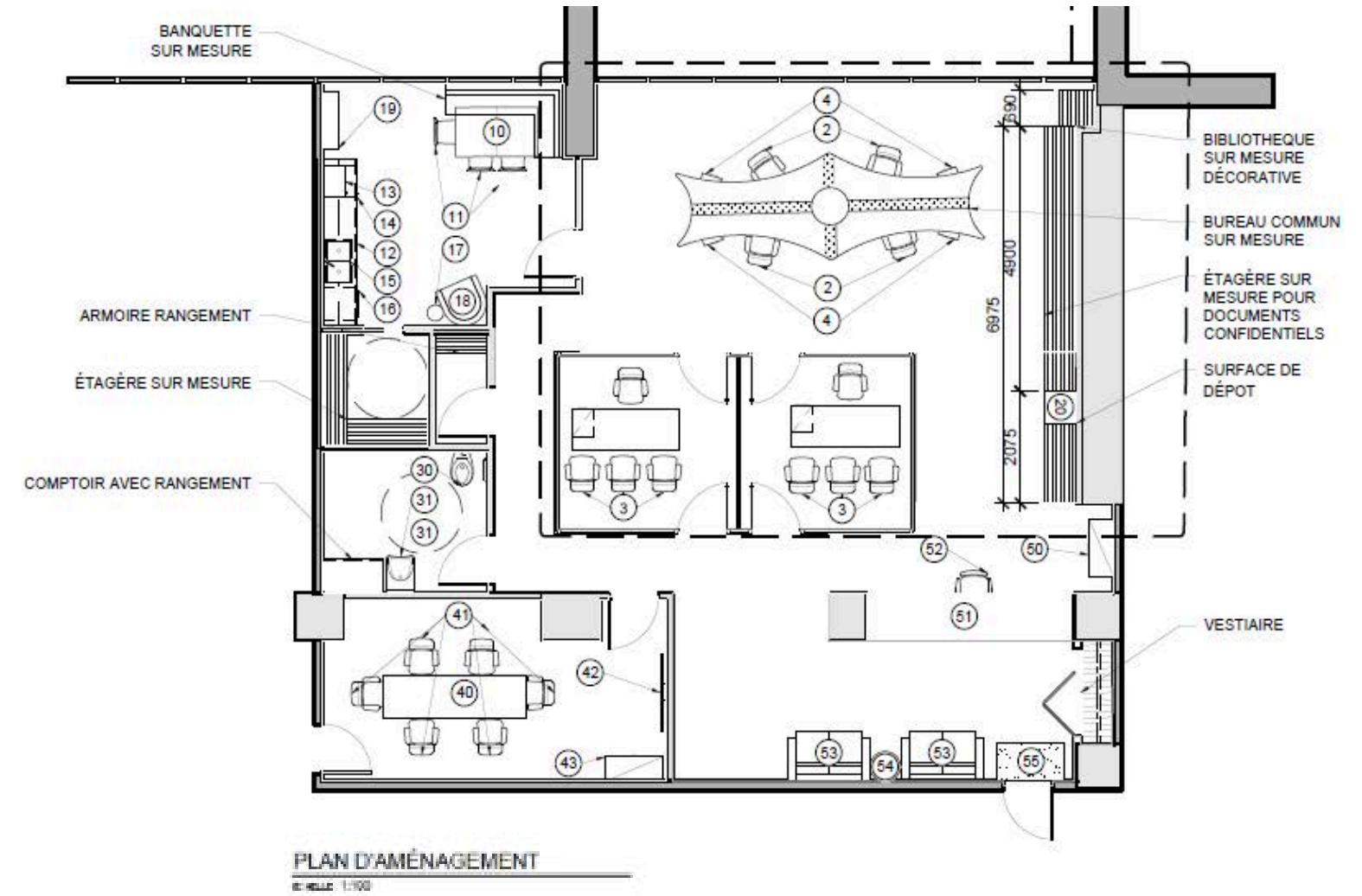
# MEUBLE MULTIMÉDIA



NOTRE MANDAT ÉTAIT DE CONCEPTUALISER UN MEUBLE MULTIMÉDIA POUR UNE FAMILLE AVEC 2 ENFANT , LE MEUBLE DEVAIT CONTENIR LES OEUVRES D'ARTS DES ENFANTS, LES SOUVENIRS DE LA FAMILLE



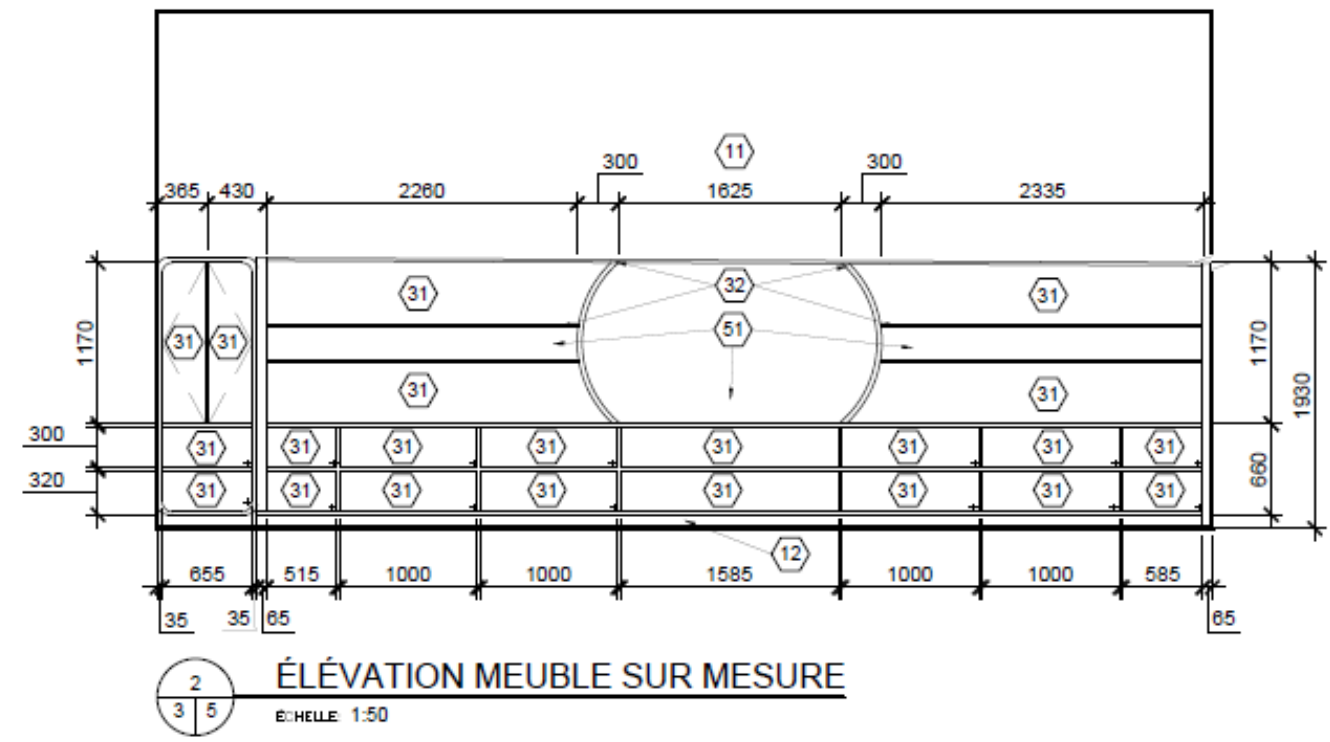
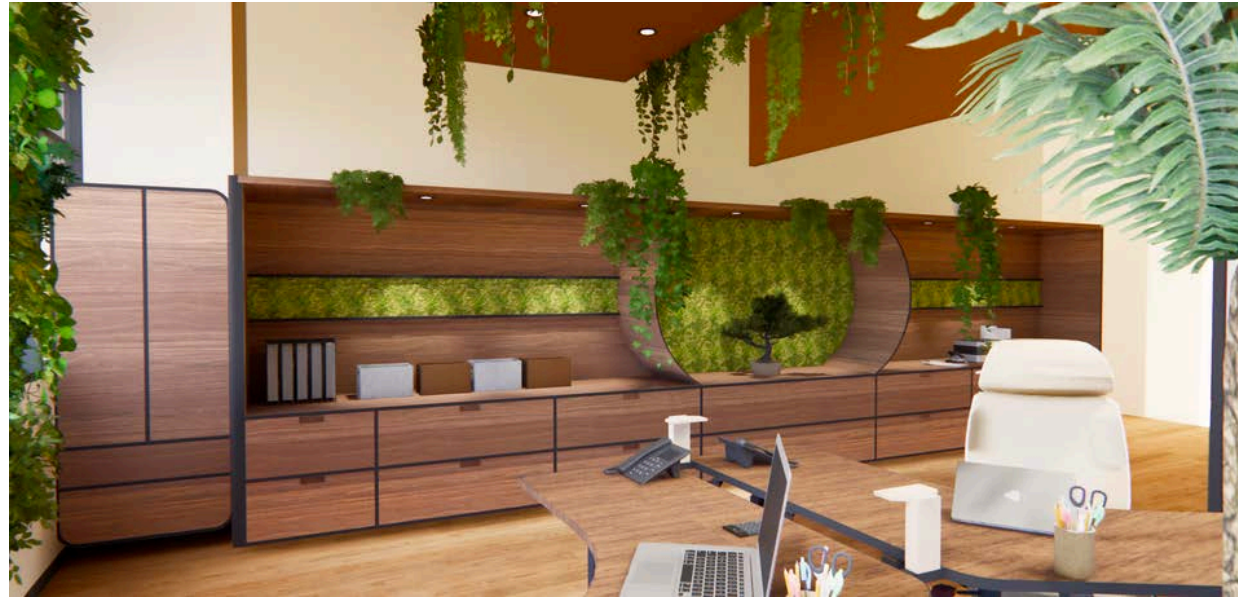
# BUREAU DES COURTIERS



NOTRE CLIENT SOUHAITAIT AMÉNAGER UN BUREAU DE COURTIERS HYPOTHÉCAIRES ACCESSIBLE AUX PERSONNES À MOBILITÉ RÉDUITE, AVEC DES BUREAUX OUVERTS POUR LES EMPLOYÉS ET DES ZONES PUBLIQUES.

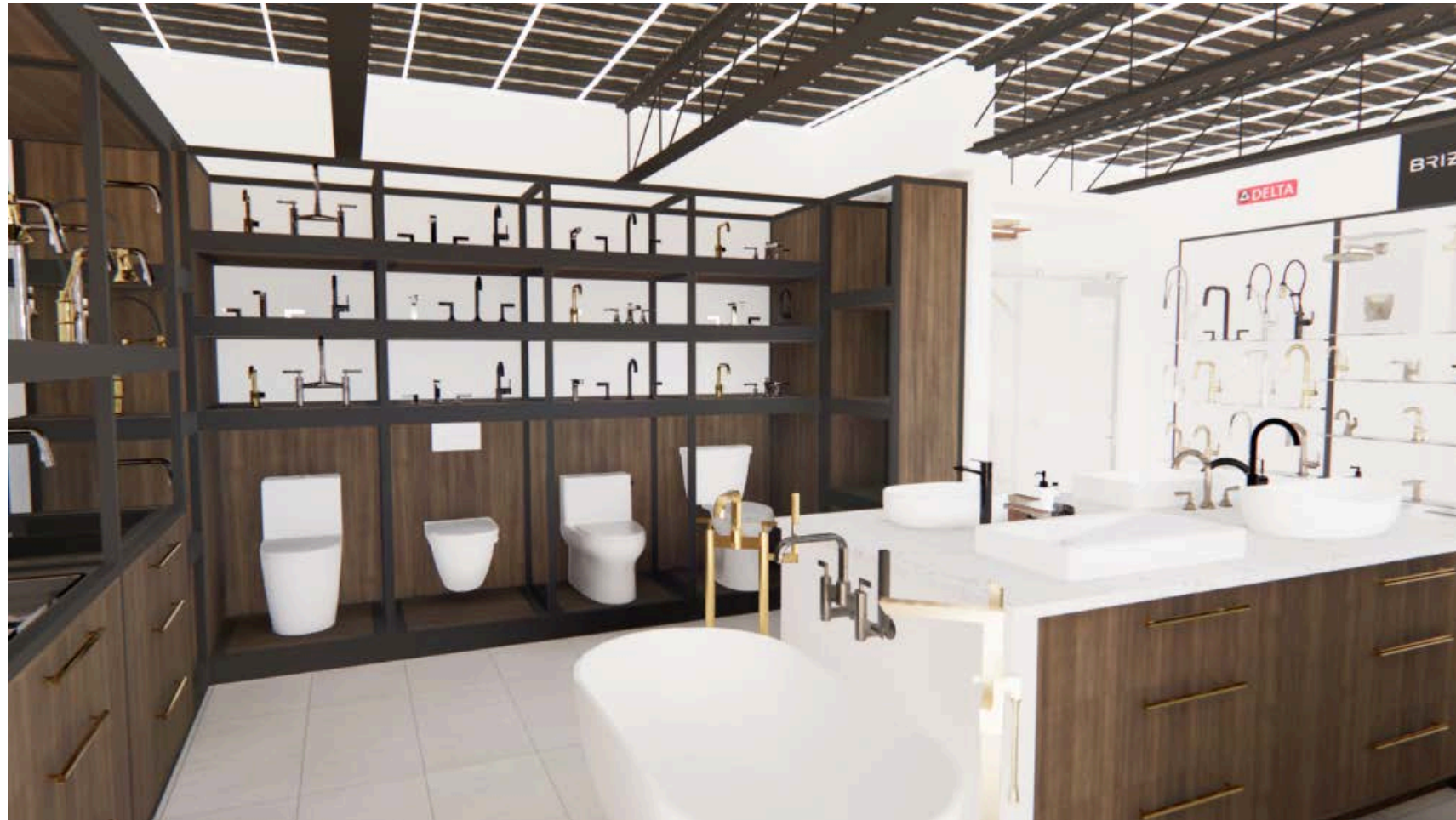


# BUREAU DES COURTIERS



# SALLE DE MONTRE

LA SOCIÉTÉ LAJOIE SOUHAITAIT RÉAMÉNAGER SA SECTION DANS LA SALLE DE MONTRE DE THALASSA TROIS-RIVIÈRE POUR MIEUX PRÉSENTER SES PRODUITS. L'OBJECTIF EST DE CLARIFIER L'ESPACE, DE METTRE EN VALEUR L'IMAGE DE MARQUE ET D'INTÉGRER UN ESPACE POLYVALENT POUR DES ÉVÉNEMENTS ET DU RÉSEAUTAGE.



**LAJOIE**

# SALLE DE MONTRE

